



Conférence de presse du 30 mai 2018

Bilan des accidents de la route
2017



LE GOUVERNEMENT
DU GRAND-DUCHÉ DE LUXEMBOURG
Ministère du Développement durable
et des Infrastructures

Département des transports



STATEC



Accidents corporels et victimes Principales tendances



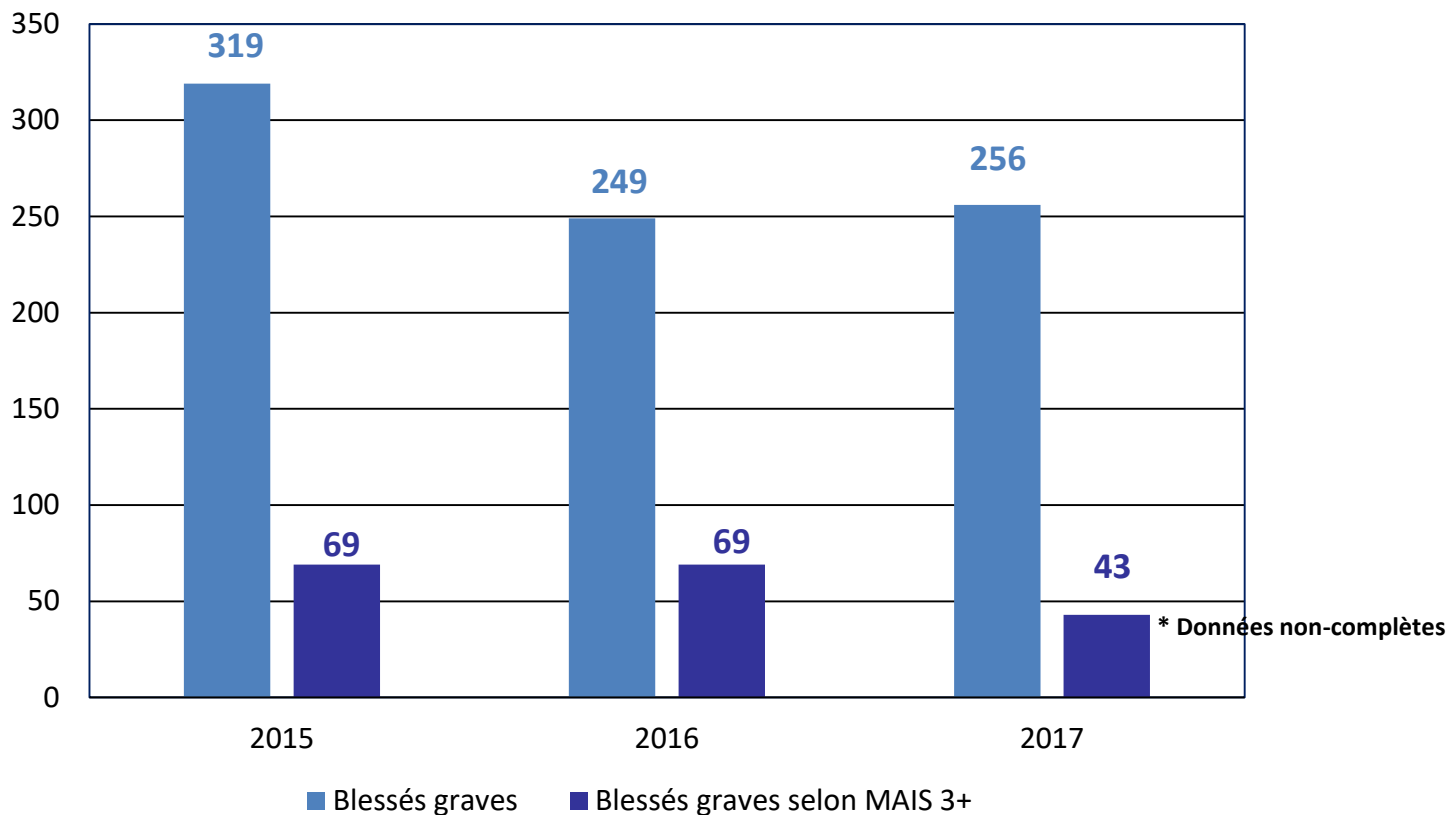
Comparaison 2016 / 2017

Catégorie	2016	2017	Variation en %
Accidents corporels	941	955	+ 1 %
<i>dont mortels</i>	29	24	- 17 %
Victimes tuées	32	25	- 22 %
Blessés graves	249	256	+ 3 %
Blessés légers	954	1016	+ 6 %



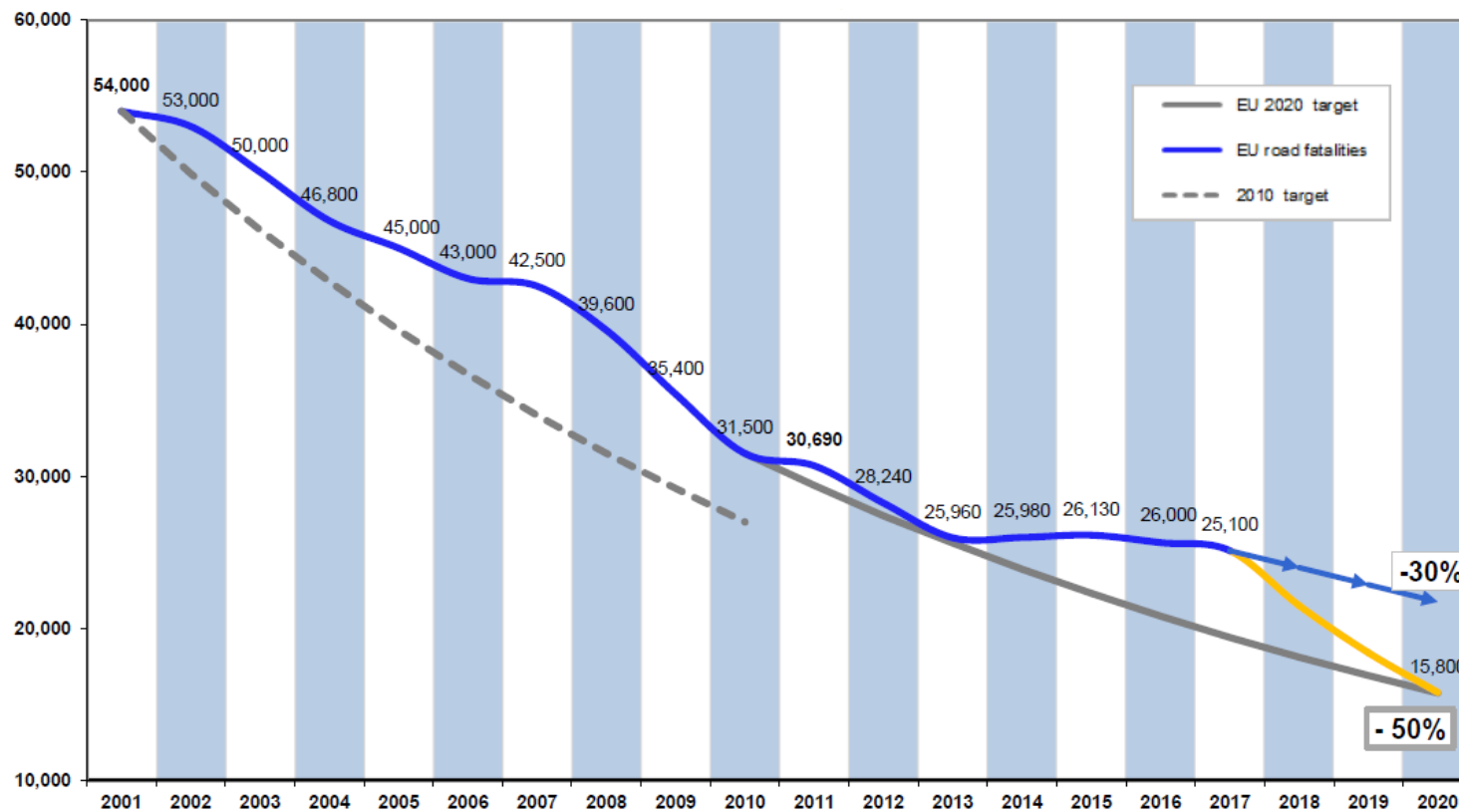


Blessés graves de la route selon MAIS 3+





Décès et cibles de l'UE 2010-2020



Source : commission européenne

Bilan des accidents de la route 2017

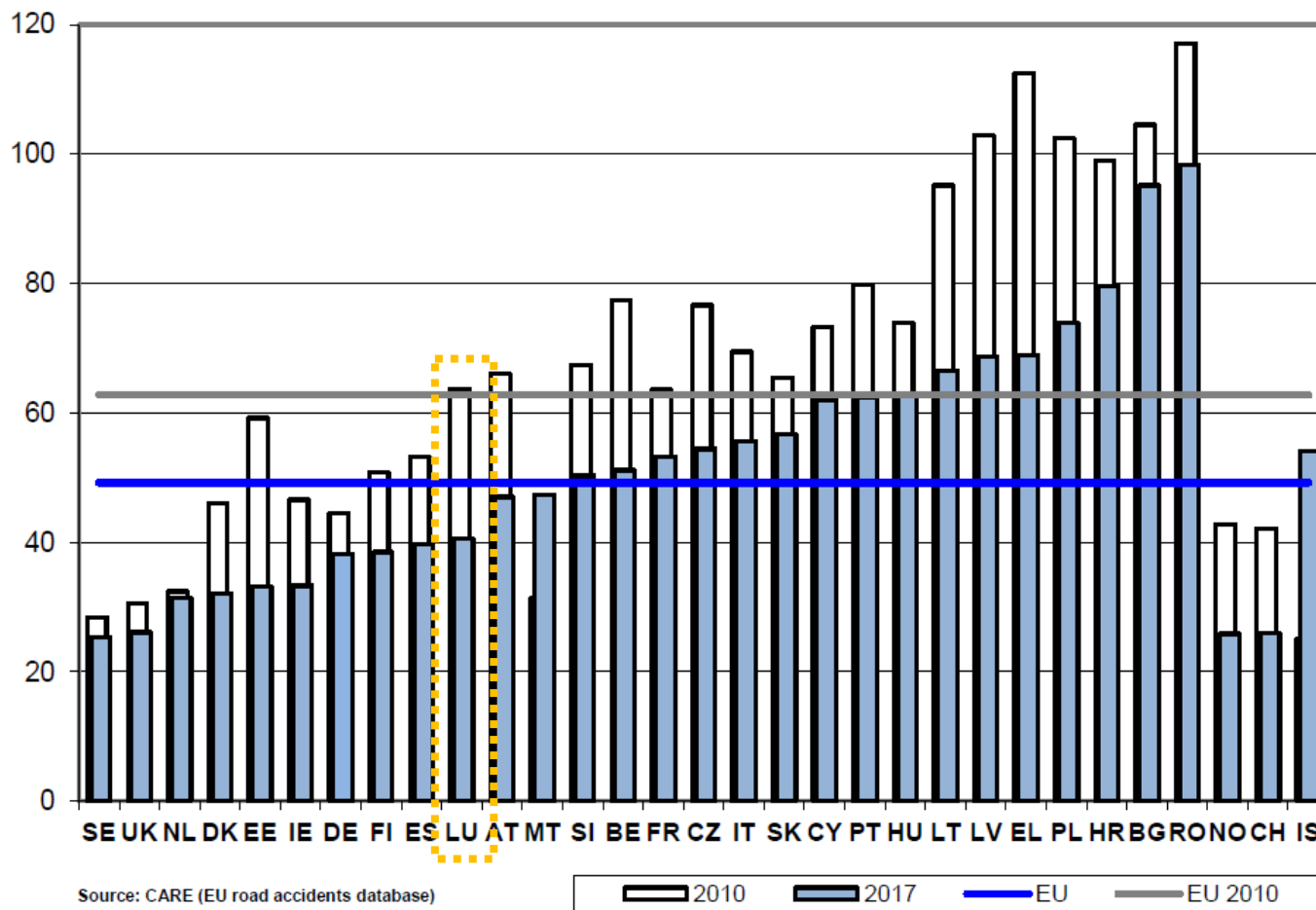


LE GOUVERNEMENT
DU GRAND-DUCHÉ DE LUXEMBOURG
Ministère du Développement durable
et des Infrastructures

Département des transports



Décès dans l'UE par mio/habitants 2010 – 2017



Europe 2017:
49 tués par mio/hab

Luxembourg 2017:
41 tués par mio/hab

Bilan des accidents de la route 2017

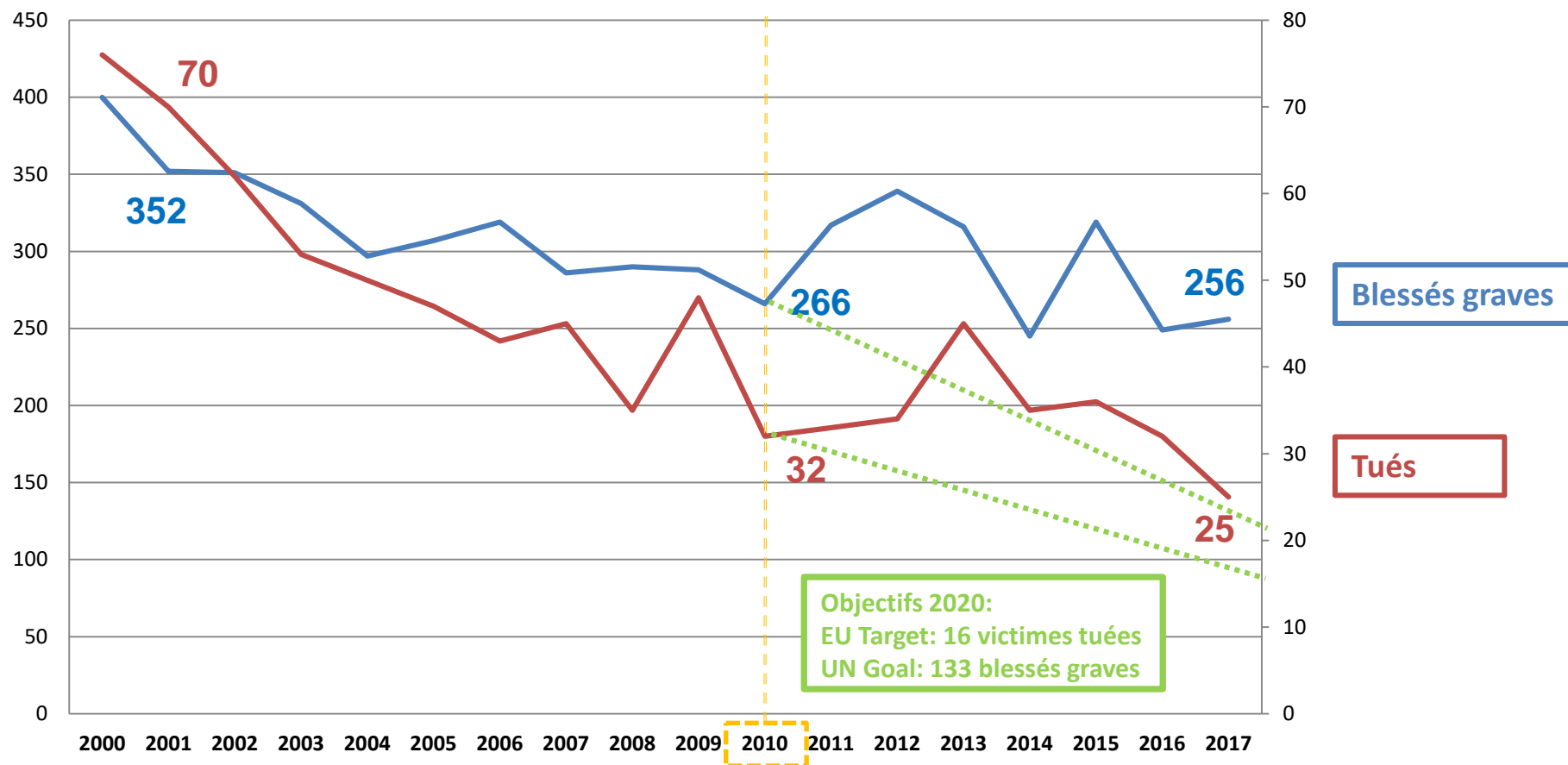


LE GOUVERNEMENT
DU GRAND-DUCHÉ DE LUXEMBOURG
Ministère du Développement durable
et des Infrastructures

Département des transports



Victimes 2000 - 2017



Bilan des accidents de la route 2017

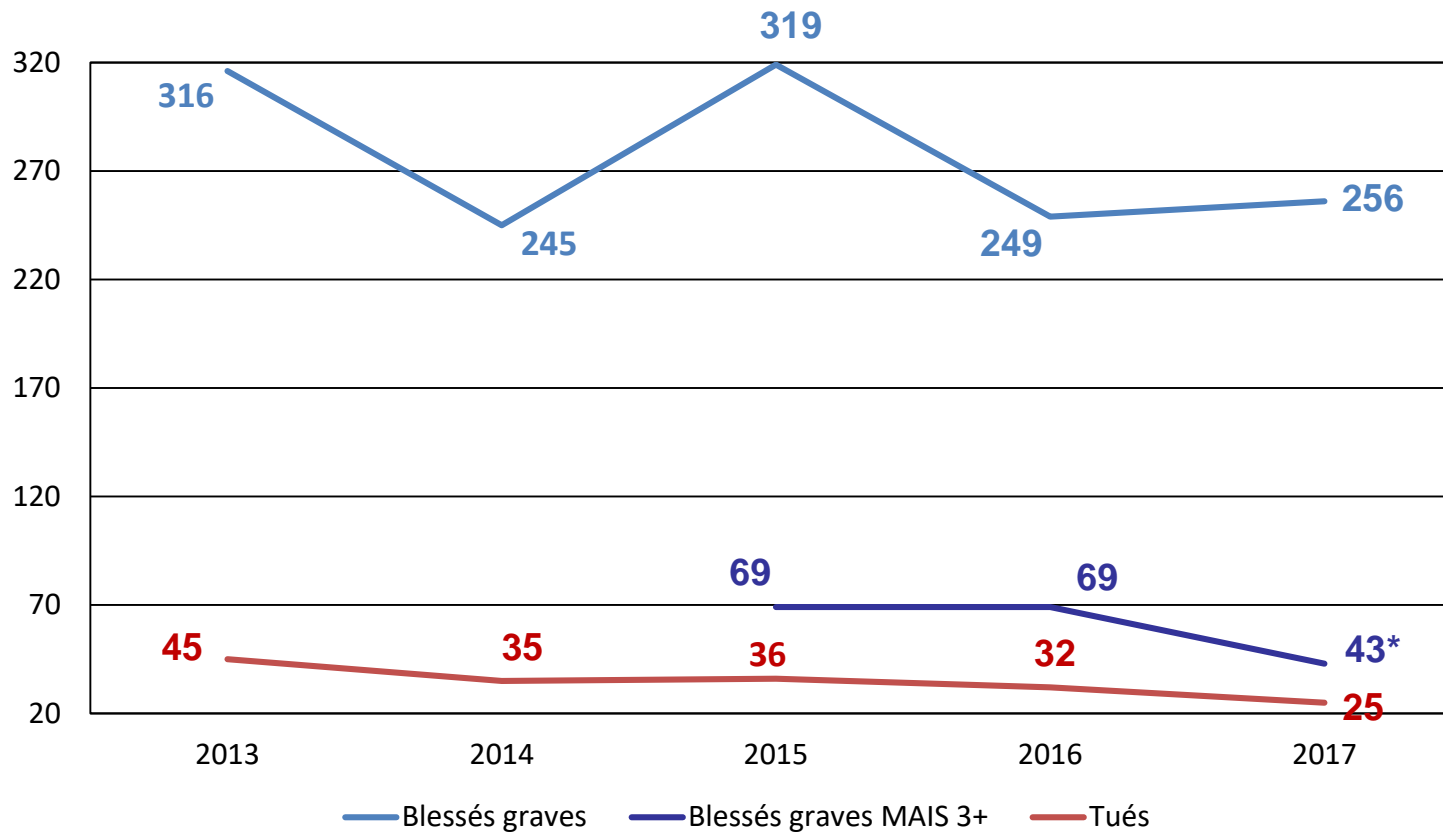


LE GOUVERNEMENT
DU GRAND-DUCHÉ DE LUXEMBOURG
Ministère du Développement durable
et des Infrastructures

Département des transports



Victimes 2013 - 2017

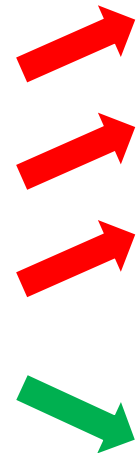


* Données non-complètes



Population, parc automobile et accidents 2008, 2013, 2016 et 2017

Catégorie	2008	2013	2016	2017	Evolution 2008-2017	Evolution 2016-2017
Population	493500	537000	590667	602005	+ 21,9 %	+ 1,9 %
Frontaliers non résidents	149400	157600	176500	183500	+ 22,8 %	+ 3,9 %
Parc automobile	431543	442187	466472	482001	+ 11,7 %	+ 3,3 %
Accidents mortels + graves	291	314	260	248	- 14,8 %	- 4,6 %





Usagers impliqués

Bilan des accidents de la route 2017

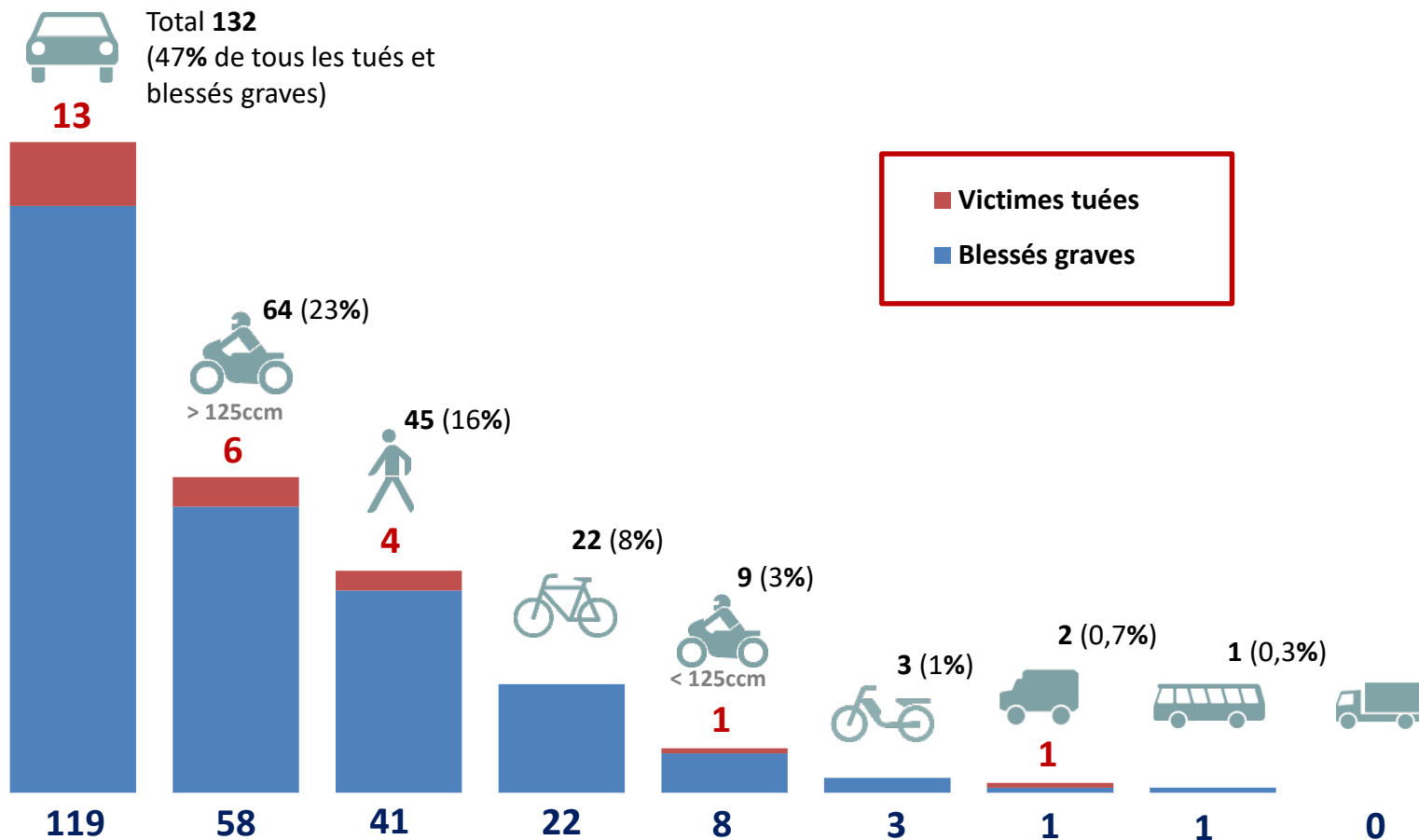


LE GOUVERNEMENT
DU GRAND-DUCHÉ DE LUXEMBOURG
Ministère du Développement durable
et des Infrastructures

Département des transports



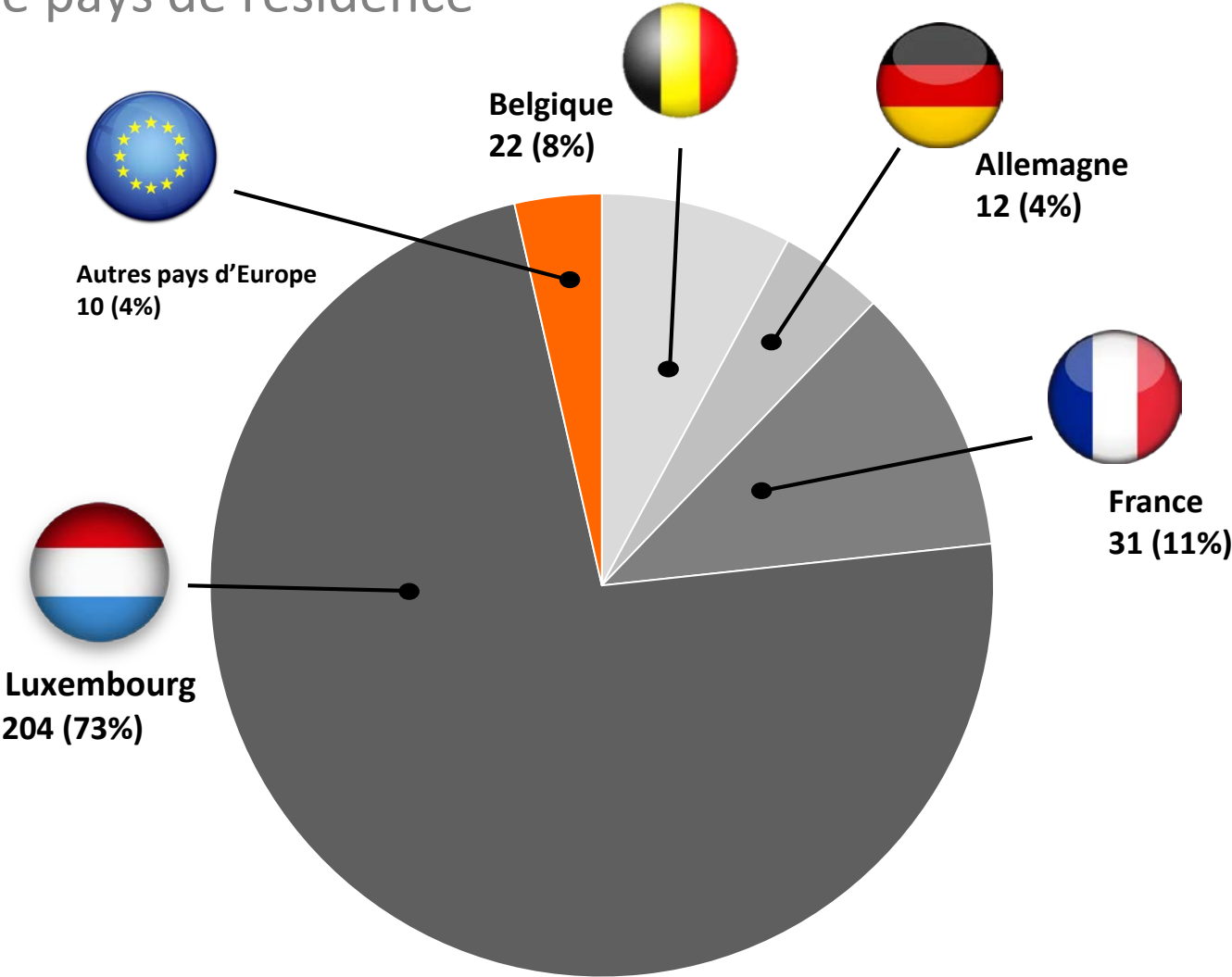
Nombre de victimes tuées et blessés graves par catégorie d'usager



Bilan des accidents de la route 2017



Victimes tuées et blessés graves selon le pays de résidence



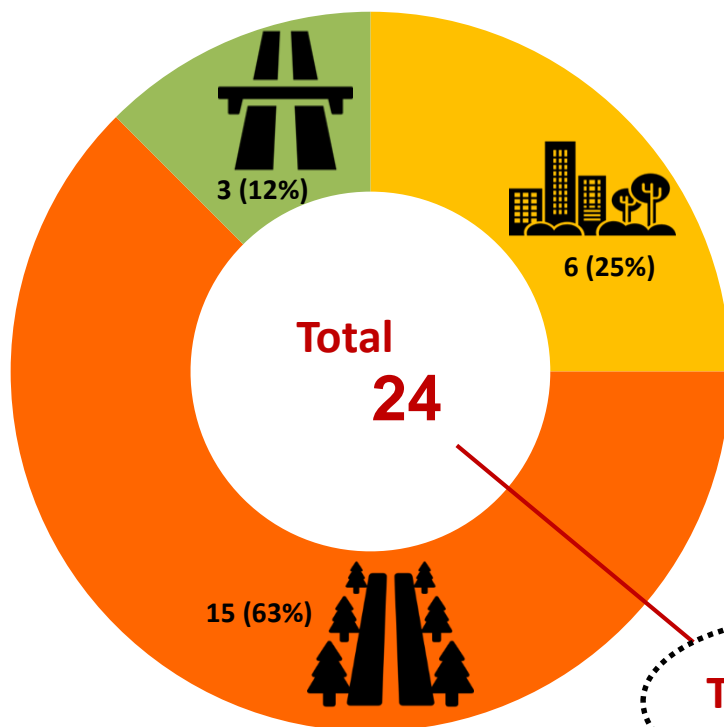


Localisation

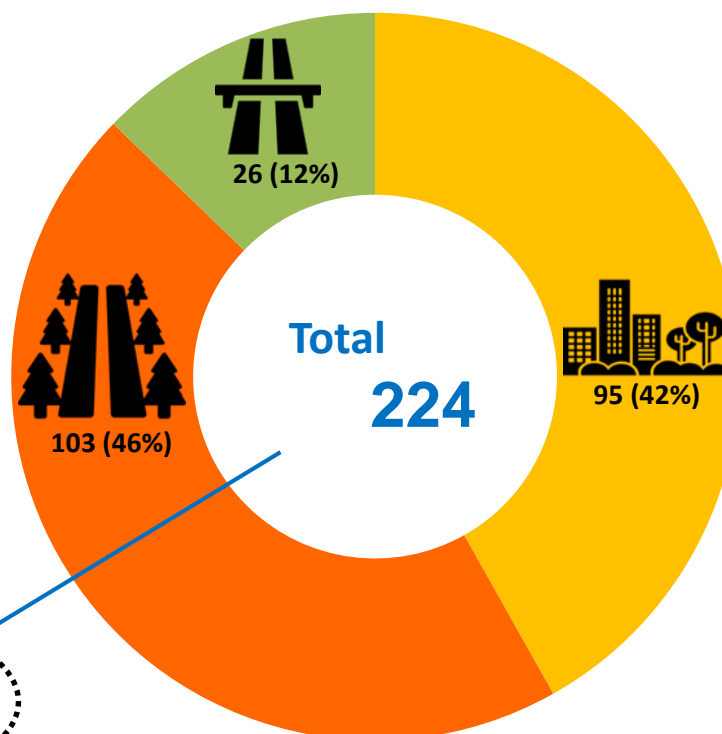


Accidents mortels et graves selon le type de route

Accidents mortels



Accidents graves



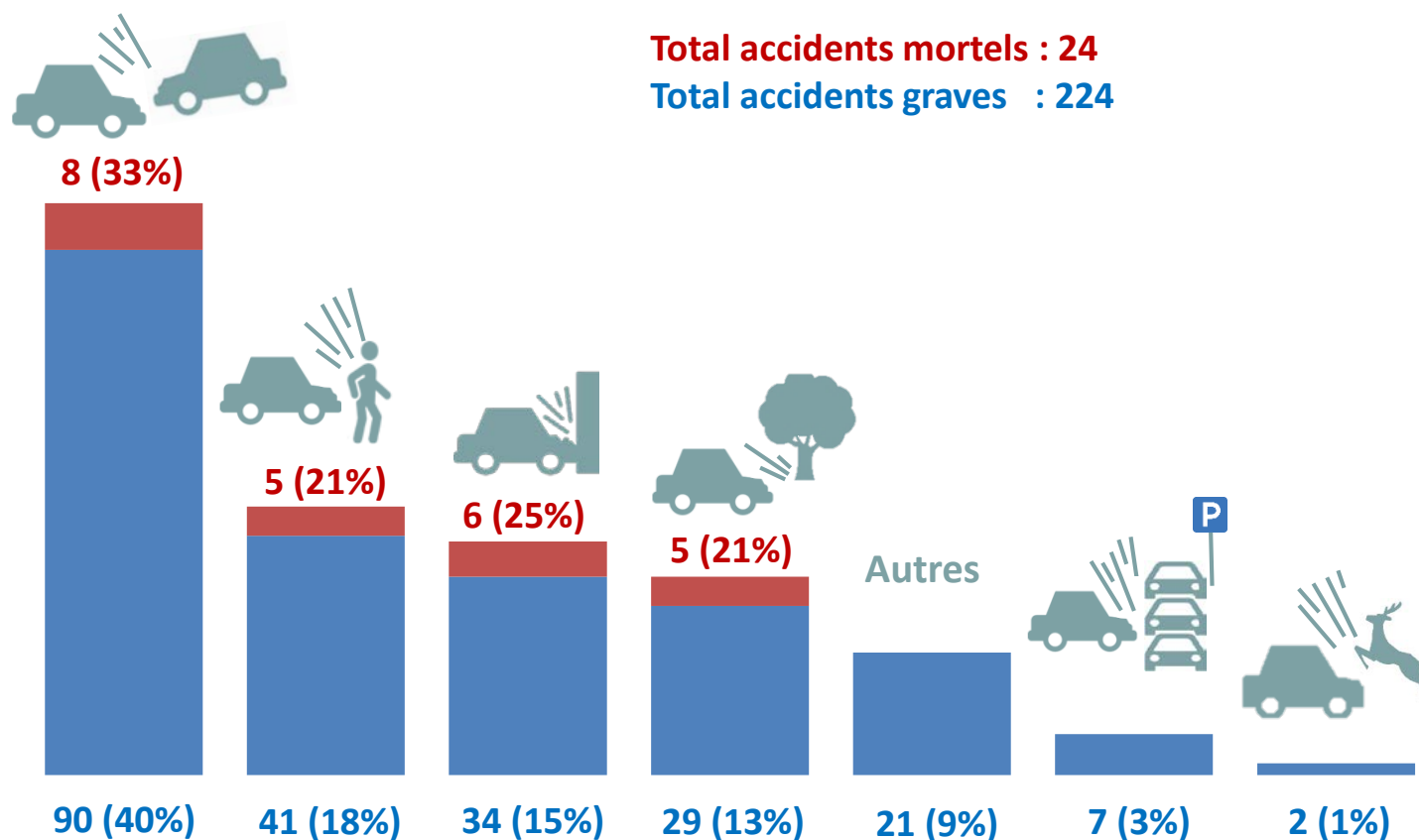
Total : 248



Circonstances



Accidents mortels et graves par type de collision



Bilan des accidents de la route 2017

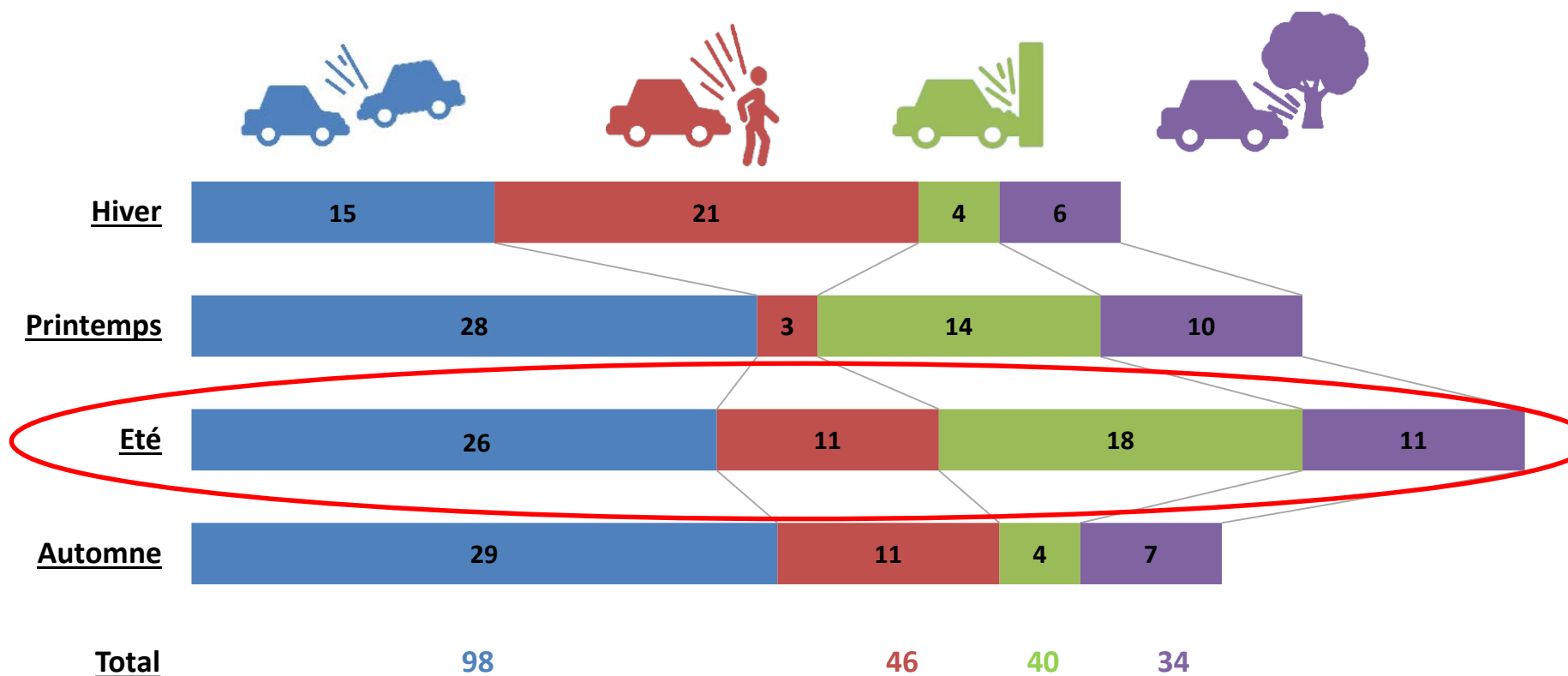


LE GOUVERNEMENT
DU GRAND-DUCHÉ DE LUXEMBOURG
Ministère du Développement durable
et des Infrastructures

Département des transports

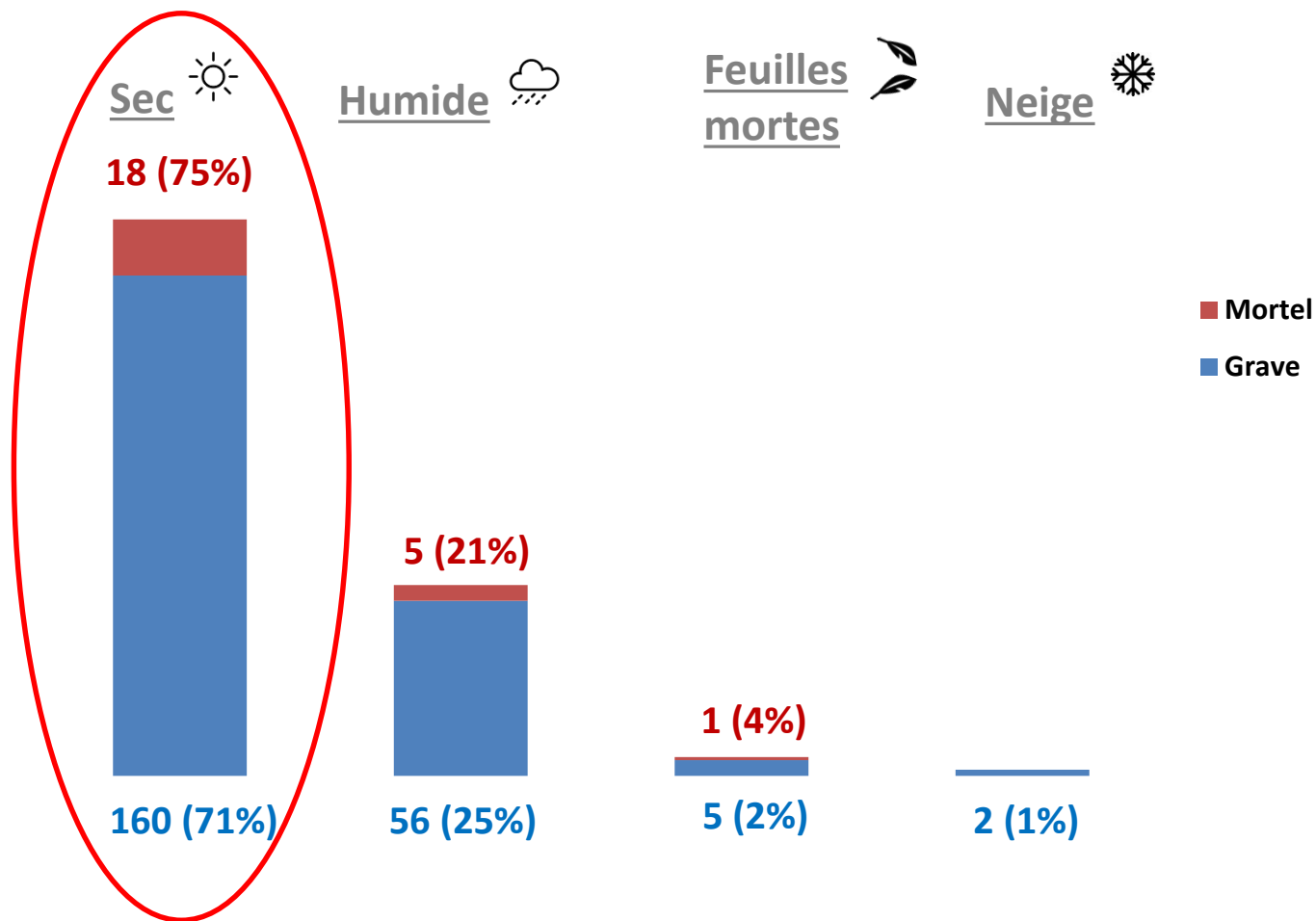


Accidents mortels ou graves selon la saison et le type d'accident



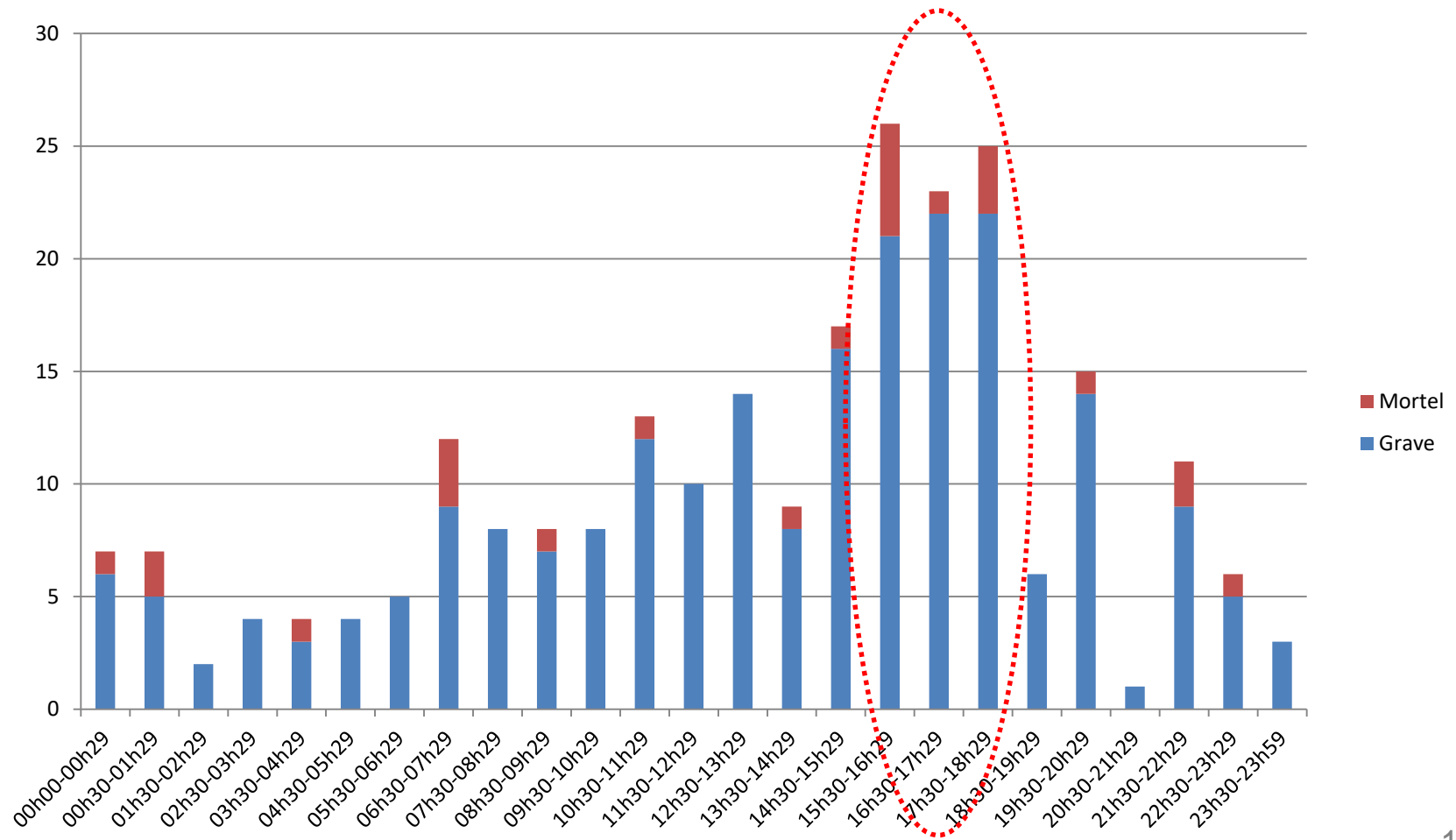


Accidents mortels et graves selon l'état de la chaussée



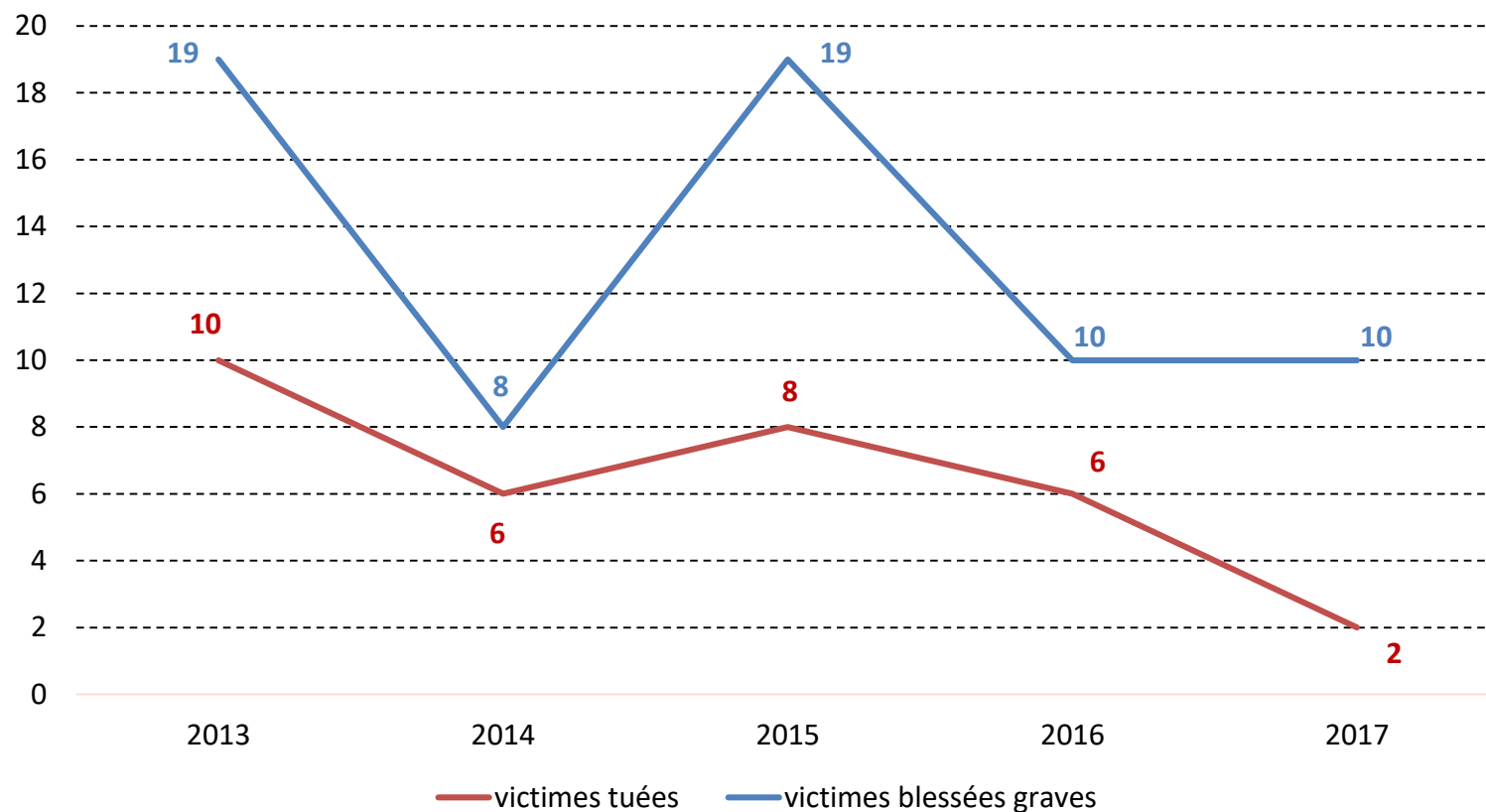


Accidents mortels et graves selon l'heure





Victimes sans port de ceinture de sécurité 2013 - 2017





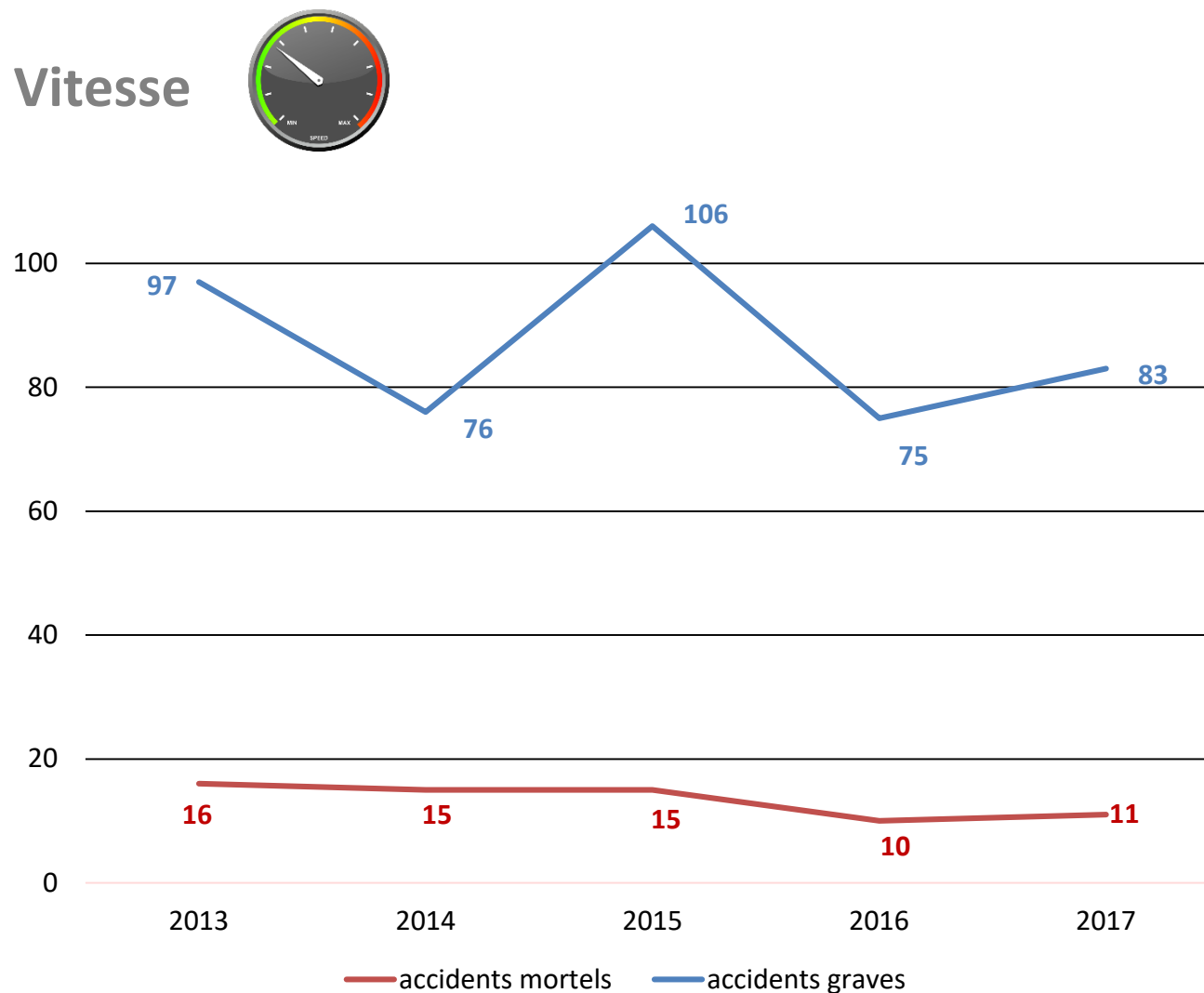
Principales causes présumées

Bilan des accidents de la route 2017



LE GOUVERNEMENT
DU GRAND-DUCHÉ DE LUXEMBOURG
Ministère du Développement durable
et des Infrastructures

Département des transports

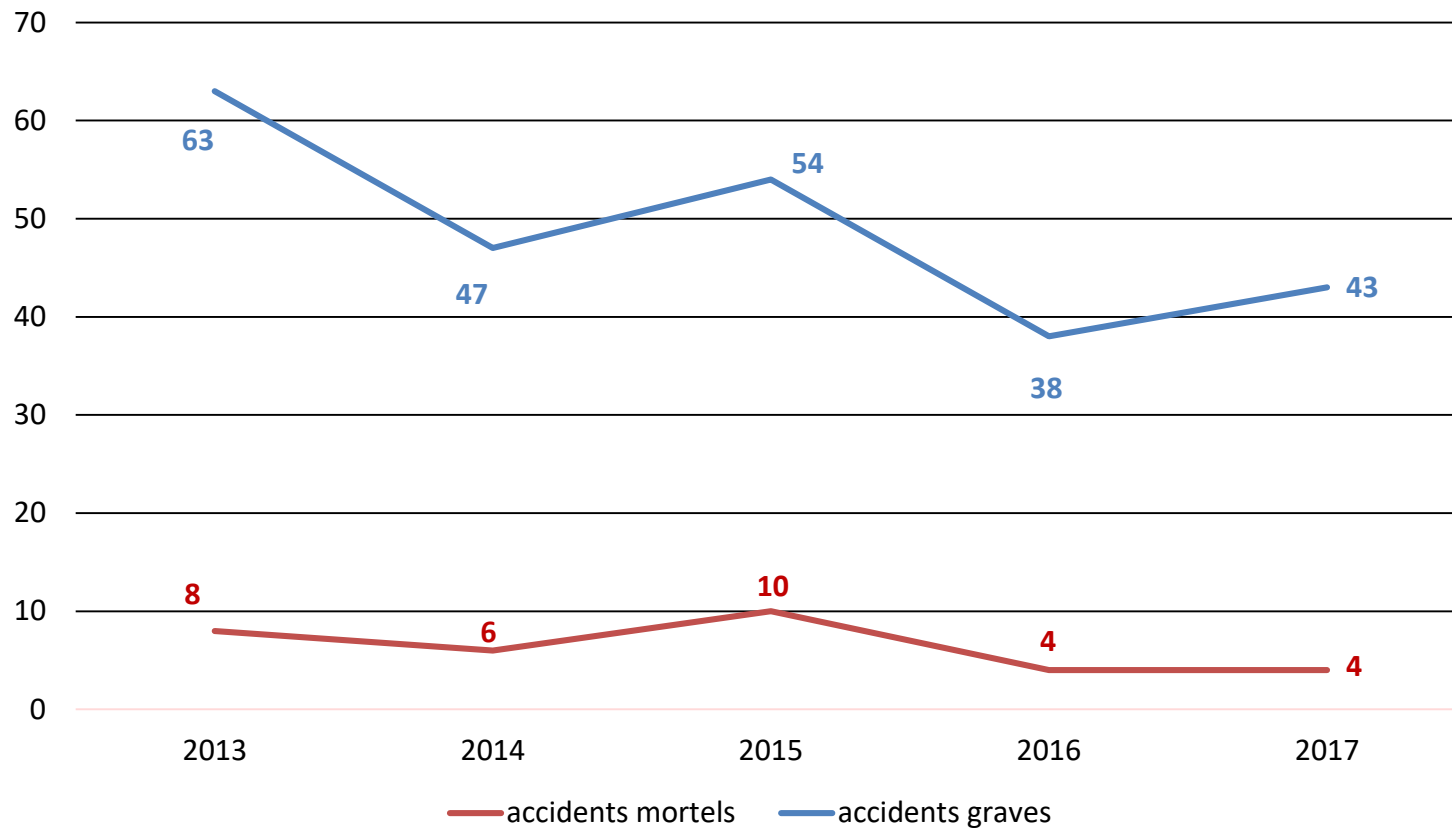


Bilan des accidents de la route 2017



LE GOUVERNEMENT
DU GRAND-DUCHÉ DE LUXEMBOURG
Ministère du Développement durable
et des Infrastructures

Département des transports



Bilan des accidents de la route 2017

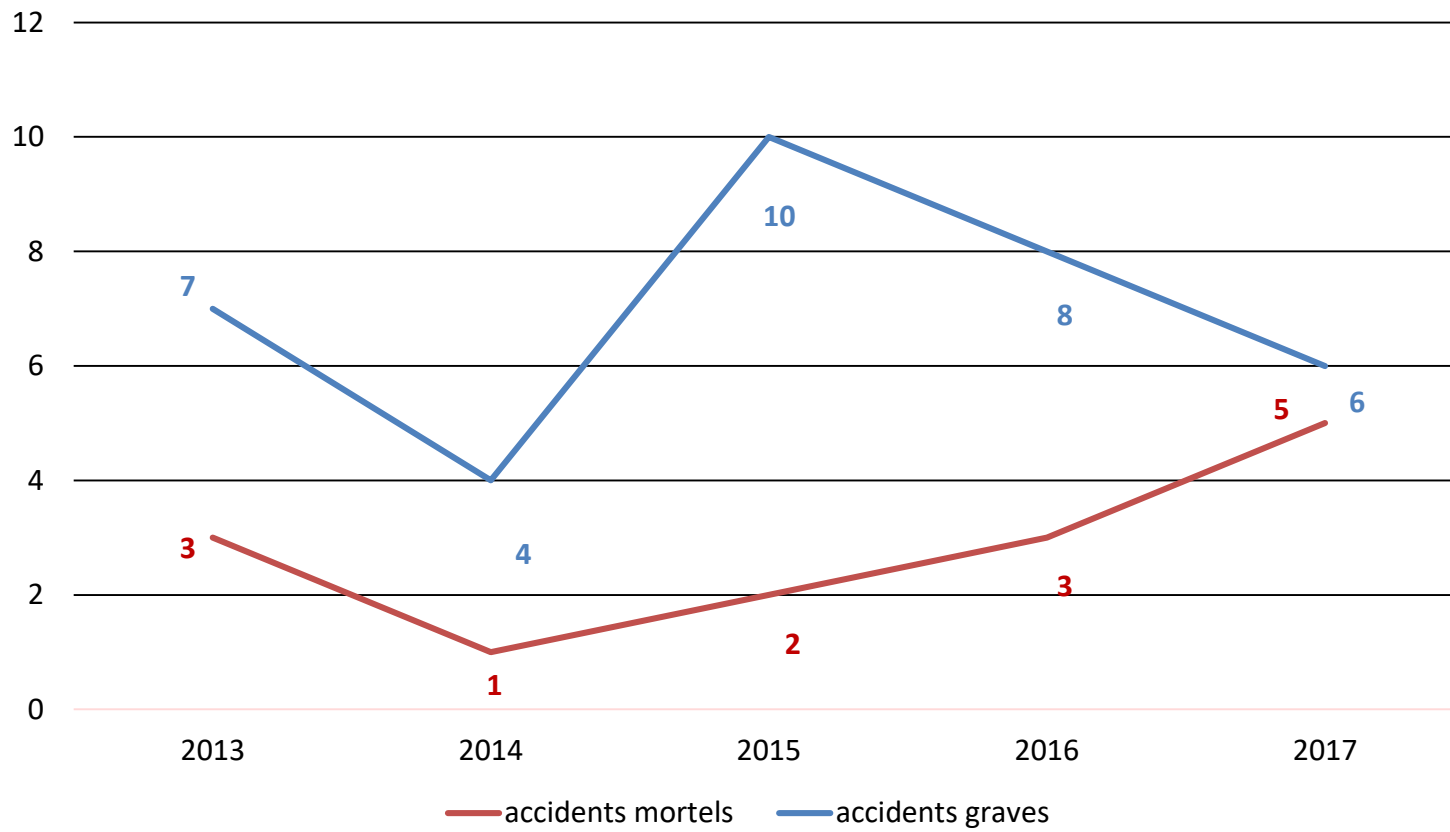


LE GOUVERNEMENT
DU GRAND-DUCHÉ DE LUXEMBOURG
Ministère du Développement durable
et des Infrastructures

Département des transports



Drogues

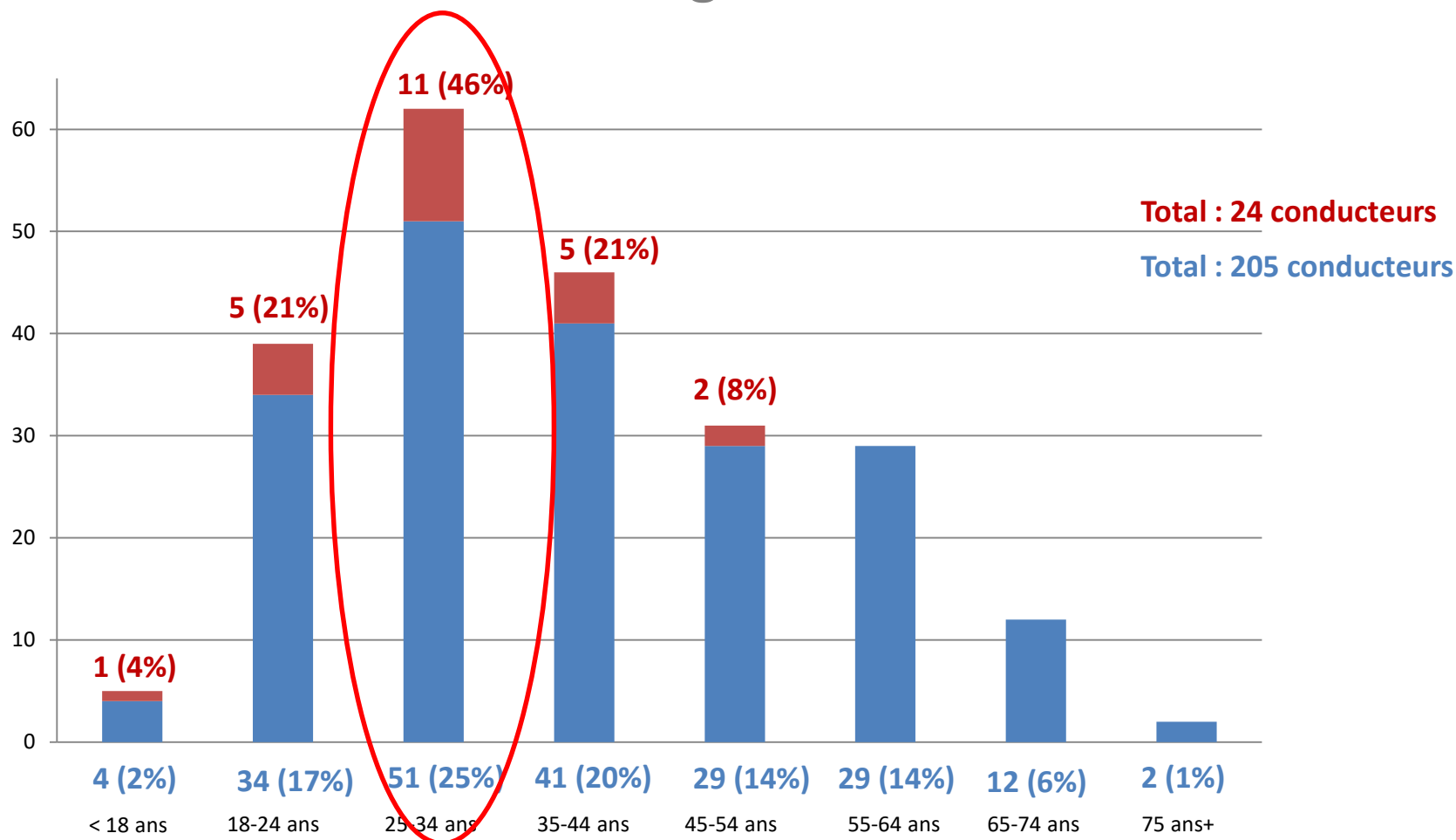




Conducteurs présumés responsables



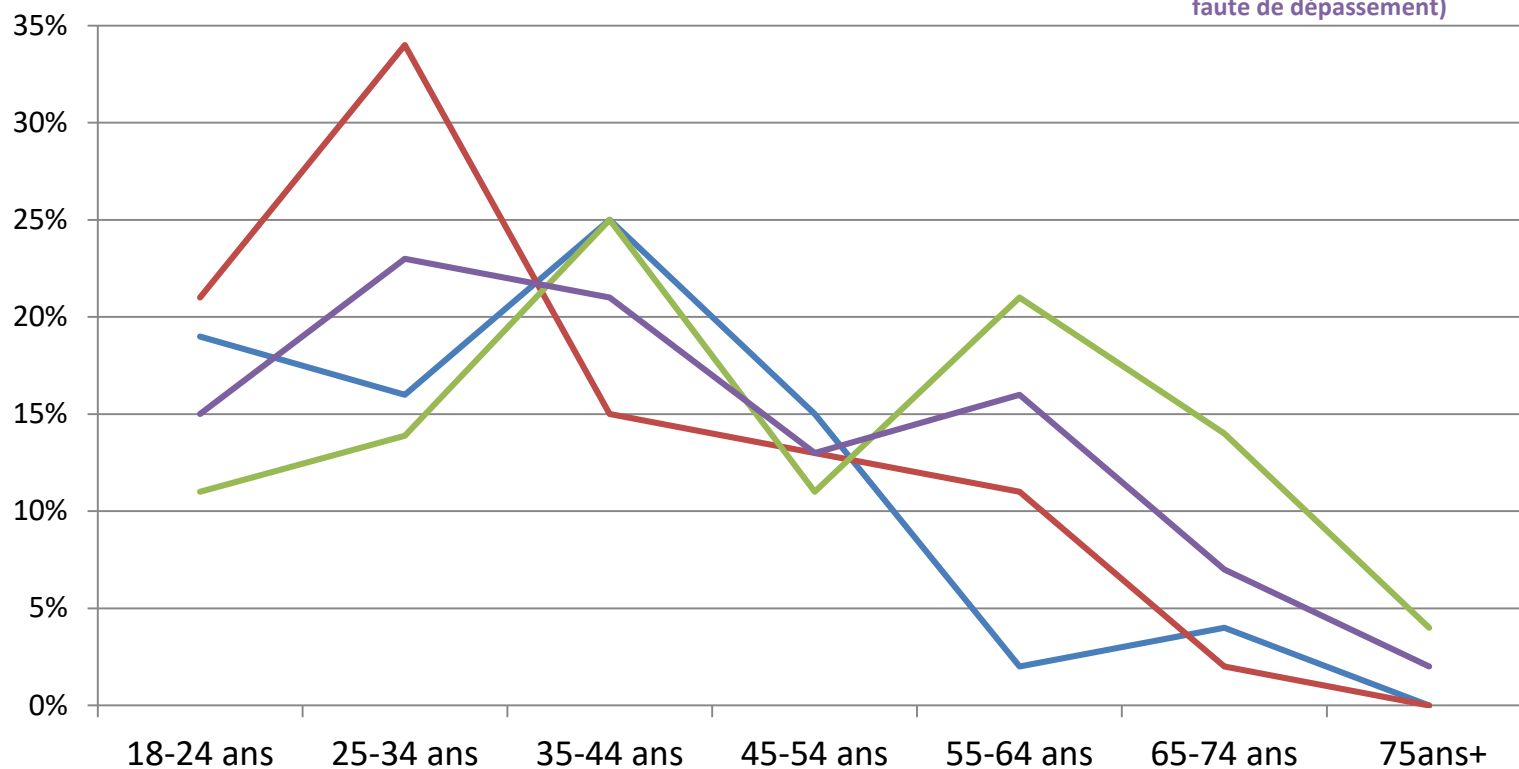
Âge des conducteurs présumés responsables des accidents mortels et graves





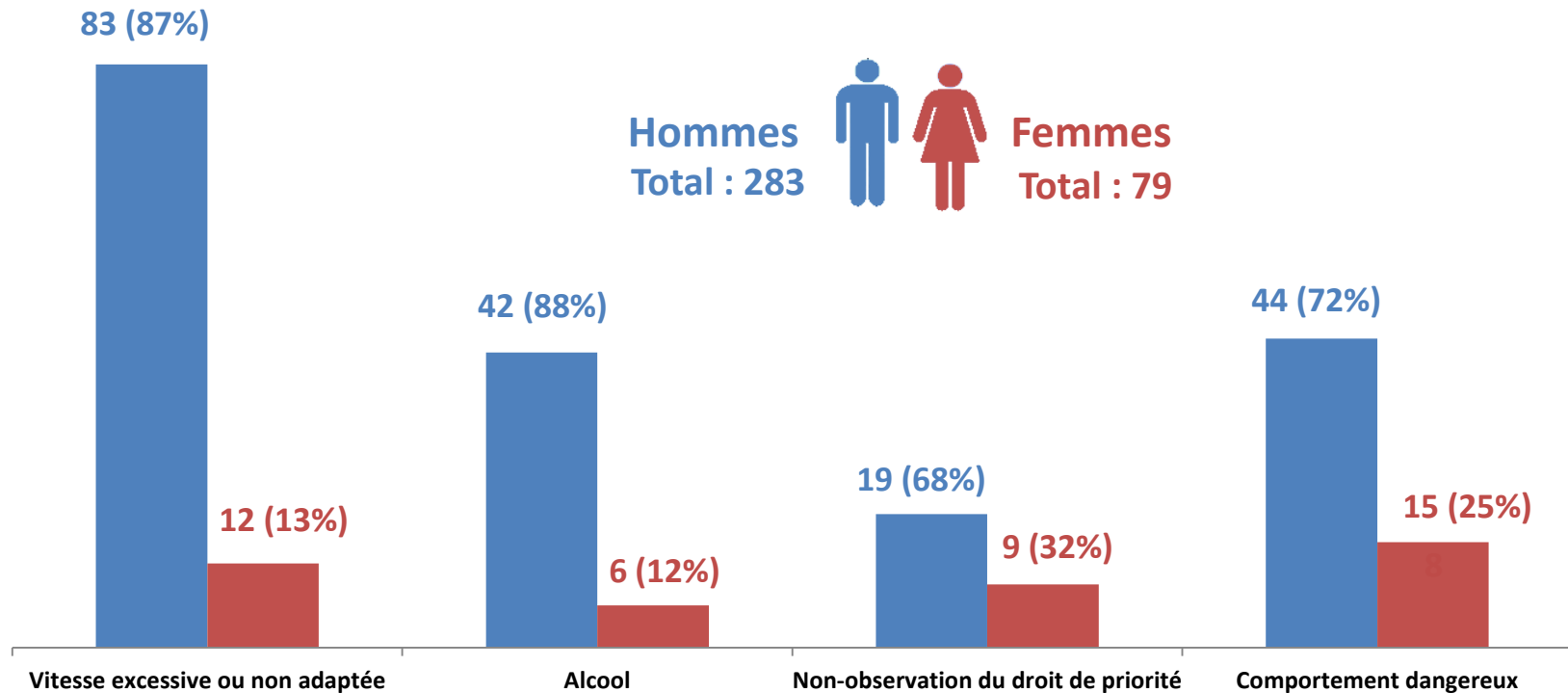
Principales causes présumées à l'origine d'accidents mortels ou graves par classes d'âges

avec — vitesse — alcool — priorité — comport. dangereux
(Chevauchement ligne de sécurité & faute de dépassement)





Principales causes présumées à l'origine d'accidents mortels et graves par genre





Faits saillants

• Chiffres

- le moins d'accidents mortels (24) et de tués (25) jamais recensés
- 3 fois plus d'accidents avec tués ou blessés graves sur chaussée sèche
- 11 usagers vulnérables parmi les tués dont 7 motocyclistes et 4 piétons

• Principales causes présumées

- Vitesse : toujours cause dominante
- Stupéfiants: en hausse
- Comportement dangereux (Chevauchement de la ligne de sécurité, faute de dépassement) : impact important sur la sécurité routière

• Types de collision

- Entre véhicules en marche : prédominant
- Arbres et obstacles fixes : grande partie des collisions

• Principaux responsables d'accidents graves ou mortels

- Hommes de 25 - 44 ans



Dossier pour téléchargement sur www.mddi.lu

(Données sur www.statistiques.public.lu)