

## Clínicas parceiras

### • LUXEMBOURG

#### CENTRE HOSPITALIER LUXEMBOURG

4, rue Ernest Barblé  
L-1210 Luxembourg  
T: +352 44 11 11

#### HÔPITAUX ROBERT SCHUMAN

9, rue Edward Steichen  
L-2540 Luxemburg - Kirchberg  
T: +352 24 68-1

### • ESCH / ALZETTE

#### CENTRE HOSPITALIER EMILE MAYRISCH

Rue Emile Mayrisch  
L-4240 Esch-sur-Alzette  
T: +352 57 11-1

### • ETTTELBRUCK

#### CENTRE HOSPITALIER DU NORD

120, avenue Salentyne  
L-9080 Ettelbruck  
T: +352 81 66-1

[www.umedo.lu](http://www.umedo.lu)

## Contacto

1, rue Louis Rech - L-3555 Dudelange

 **T: +352 621 85 80 80**

## Marcações

 **24/24 - 7/7**

**[www.umedo.lu](http://www.umedo.lu)**



LE GOUVERNEMENT  
DU GRAND-DUCHÉ DE LUXEMBOURG  
*Ministère de la Santé*



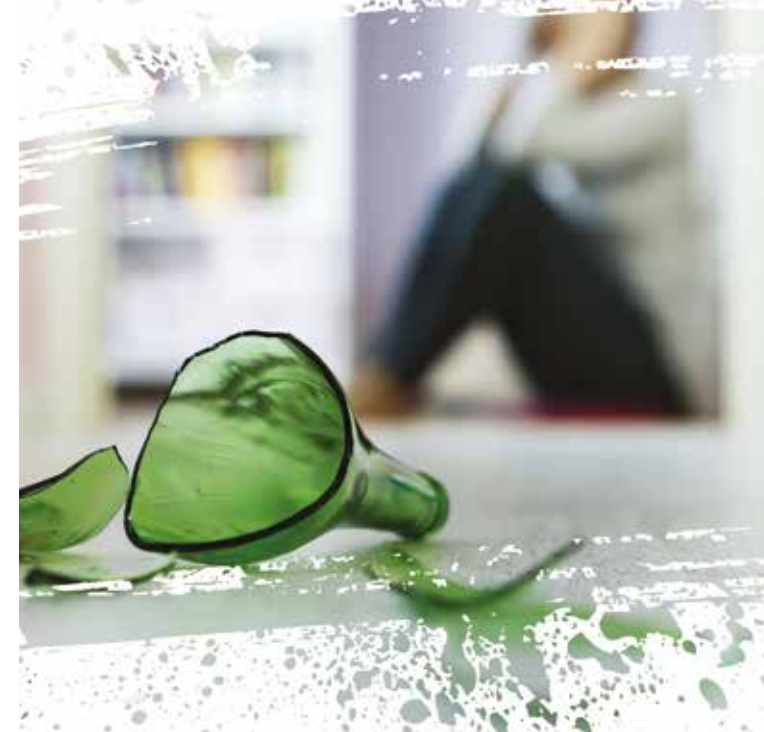
LE GOUVERNEMENT  
DU GRAND-DUCHÉ DE LUXEMBOURG  
*Ministère de la Justice*



LE GOUVERNEMENT  
DU GRAND-DUCHÉ DE LUXEMBOURG  
*Ministère de l'Égalité des chances*



# Ajuda às vítimas de violência



# umedo

UN SERVICE DU LNS

UNIDADE MÉDICO-LEGAL DE DOCUMENTAÇÃO DAS VIOLÊNCIAS



**umedo** é um serviço de documentação médico-legal direcionado para adultos vítimas de violência física e/ou sexual que não desejam apresentar queixa (numa primeira fase).

Este serviço consiste em estabelecer um diagnóstico médico das lesões visíveis e identificar vestígios de natureza biológica para que a vítima tenha estas provas à sua disposição posteriormente para uma eventual ação judicial.

Tendo em conta que as lesões curam e que os vestígios desaparecem definitivamente, o estabelecimento de um diagnóstico médico, pouco tempo após o incidente, é importante.



**É possível telefonar para fazer uma marcação a qualquer hora do dia ou da noite. Médicos (homens e mulheres) especialmente formados e sujeitos ao segredo médico, realizam exames no LNS ou num dos hospitais enumerados no verso deste folheto.**

Os resultados do exame serão arquivados e podem ser utilizados pela pessoa examinada em caso de necessidade se ela o desejar. Em virtude do segredo médico a transmissão a terceiros necessita um acordo escrito da pessoa examinada.

## O que propõe a umedo?

- Um exame médico-legal gratuito com documentação das lesões, assim como um levantamento das provas relativas aos adultos vítimas de violência
- Os médicos que realizam o exame estão sujeitos ao segredo médico
- O arquivo, e se a pessoa examinada o deseja, a transmissão dos resultados pode ser utilizado posteriormente (por exemplo: procedimento legal, etc)
- Uma reorientação para os serviços de assistência de acordo com as necessidades da vítima
- Exames médico-legais no LNS ou num dos hospitais enumerados no verso deste folheto após marcação por telefone



**umedo**  
UN SERVICE DU LNS

- Marcação a qualquer hora do dia ou da noite
- T: +352 621 85 80 80
- [www.umedo.lu](http://www.umedo.lu)

