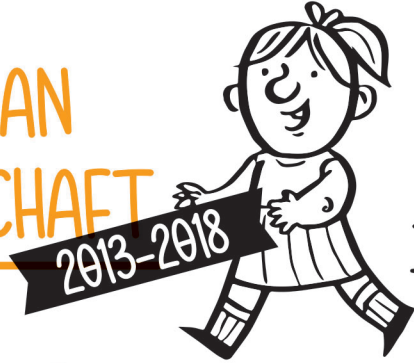




# D'SCHOUL AN DER GESELLSCHAFT



98,2%

IWWERNEESTÄMMUNG TËSCHT ELTEREN AN ENSEIGNANTEN BEI DER ORIENTATIOUN

82

IËBS AN DE SCHOULEN

87

NEI POSTE FIR D'ESEB

127

NEI POSTE FIR D'CENTRES DE COMPÉTENCE

2

SPROOCH VUN UFANK UN AN DER SCHOUL

20

STONNE / WOCH GRATIS BETREIUNG AN DER CRËCHE

6

NEI SEKTIOUNEN AM LYCÉE

882

NEI ENSEIGNANTSPOSTEN AM SECONDAIRE

8

OBSERVATEURE FIR D'SCHOULQUALITÉIT

22

AGENTE KONTROLLÉIEREN D'QUALITÉIT AN DER KANNERBETREIUNG

8.500

I-PADS AN DE LYCÉEËN

1.098

NEI ENSEIGNANTEN AM FONDAMENTAL

163

INNOVATIOUNSPROJETEN

16 MIO.

FIR GRATIS SCHOULBICHER

970

SCHÜLER AN EUROPAESCHE KLASSEN, IB, A-LEVELS

41

GANZDAGS-LYCÉEËN

50.000

ASCHREIUNGEN / JOER AN DER WEIDERBILDUNG UM IFEN

6.300

DIPLOMER AN DER FORMATION PROFESSIONNELLE

156

PLANS DE DÉVELOPPEMENT SCOLAIRE AM FONDAMENTAL

4

NEI LYCÉEËN ZU JONGLÉNSTER, DÉIFFERDENG, KLIERF A MUNNERÉF

50

NEI PLAZEN A SOZIO-THERAPEUTESCHEN ZENTREN

43

NEI GESETZER

40

AM SECONDAIRE

360

MÉISPROOCHEG CRËCHEN

15

DIRECTEUREN

138

NEI RÉGLEMENTS GRAND-DUCAUX

35

DIRECTEURS ADJOINTS AM FONDAMENTAL

12

ELTEREN AN DER NATIONALER ELTEREVERTRIUNG

3.000

SCHÜLER AM PROJET CLEVER MOVE AN BEWEGTE SCHULE

1

GEMEINSAMT FACH FIR ALL SCHÜLER: "VIE ET SOCIÉTÉ"

8.653

SCHÜLER LÉIERE MATHEMATIC UM TABLET

57

SCHÜLER OP DER CHINESESCH-SEKTIOUN AM ATHÉNÉE

12.000

SCHÜLER A LÉTZEBUERGESCHCOURSEN

4.000

VISITEUREN PRO MOUNT AM LUXEMBOURG SCIENCE CENTER

A VILLES MËI ...