



DOSSIER DE PRESSE

PRÉSENTATION DU PROJET DE CONSTRUCTION
DE 17 MAISONS UNIFAMILIALES À MONDORF-LES-BAINS

SISES 1-22, RUE FERD SCHUMAN À MONDORF-LES-BAINS

02.07.2018



LE GOUVERNEMENT
DU GRAND-DUCHÉ DE LUXEMBOURG
Ministère du Logement

SOMMAIRE

1. IMPLANTATION ET PRÉSENTATION DU PROJET

- 1.1 Situation géographique p. 4
- 1.2 Localisation/Informations cadastrales p. 4

2. DESCRIPTIF DU PROJET

- 2.1 Programme de construction p. 5
- 2.2 Classe énergétique p. 5
- 2.3 Planning p. 5
- 2.4 Budget approuvé p. 5

2. INTERVENANTS p. 6

3. PLANS

- 4.1 Plan de situation p. 7
- 4.2 Maison type 1 p. 8
- 4.3 Maison type 2 p. 9
- 4.4 Maison type 3 p.10
- 4.5 Maison type 4 p.11
- 4.6 Maison type 5 p.12

4. PHOTOS p.13

1. IMPLANTATION ET PRÉSENTATION DU PROJET

1.1 Situation géographique

Mondorf-les-Bains est une localité luxembourgeoise et le chef-lieu de la commune portant le même nom située dans le canton de Remich.

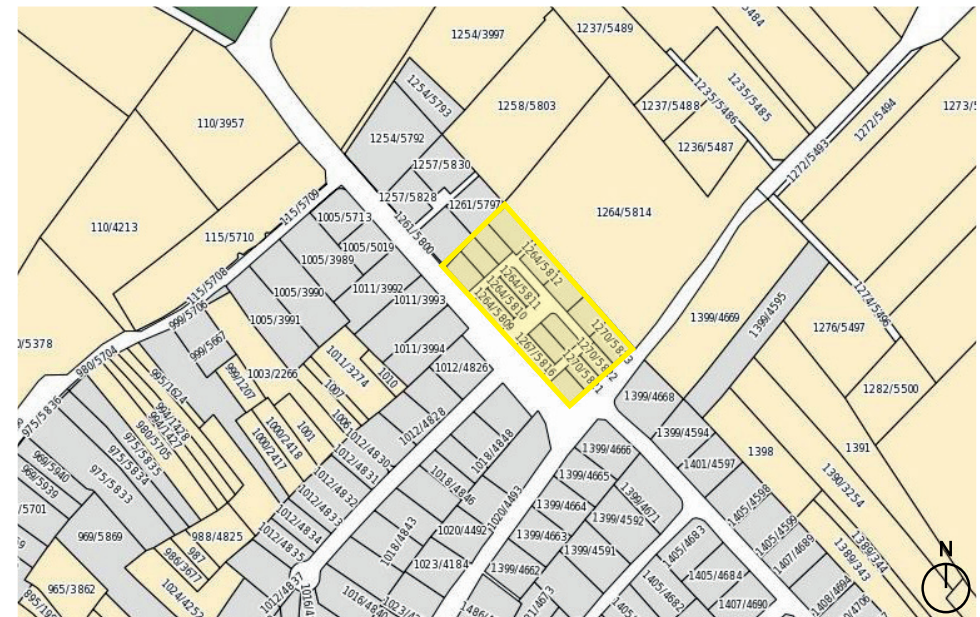
1.2 Localisation/Informations cadastrales

Les terrains (1261/5794, 1261/5795, 1264/5804 à 1264/5807, 1264/5809 à 1264/5812, 1266/5815, 1267/5816 à 1267/5819, 1270/5820 à 1270/5823) sont situés 1-22, rue Ferd Schuman à Mondorf-les-Bains.

Surface totale des terrains : 49,83 ares.



Vue aérienne de Mondorf-les-Bains



Extrait du geoportail

2. DESCRIPTIF DU PROJET

2.1 Programme de construction

Le Fonds du Logement, en collaboration avec la Commune de Mondorf-les-Bains, a le plaisir d'inaugurer son projet de construction de 17 maisons unifamiliales sises 1-22, rue Ferd Schuman à Mondorf-les-Bains.

Terrain, accès et organisation

Le projet se situe à l'extrémité nord de la Ville de Mondorf-les-Bains à la limite du périmètre constructible. La route d'Ellange et la rue des Rosiers délimitent le quartier au sud et une zone de verdure longe le côté nord-est.

Conception

La coordination du projet a été confiée au bureau GK ENGINEERING. Les autres hommes de l'art ayant participé sont le bureau BEST pour le génie statique, BETIC SA pour le génie technique, HBH pour la coordination de sécurité et de santé sur chantier, SOCOTEC pour le contrôle technique et COCERT pour le conseil en énergie.

Les 17 maisons d'une architecture sobre et contemporaine ont été élaborées de façon à s'intégrer harmonieusement dans le paysage. On distingue 4 types de maisons en bande et 1 type de maison libre des 4 côtés (type 4), réparties comme suit :

- **4 maisons de +/- 135,89 m² (type 1)** comprenant une cuisine ouverte sur la salle à manger, un séjour, une toilette séparée et un local technique au rez-de-chaussée, 2 chambres à coucher, une buanderie/local technique, un débarras et une salle de bains au 1^{er} étage, une troisième chambre à coucher ainsi qu'une salle de douche au 2^{ème} étage,

- **3 maisons de +/- 146,13 m² (type 2)** comprenant une cuisine ouverte sur la salle à manger, un séjour, une toilette séparée, un local technique et un débarras au rez-de-chaussée, 3 chambres à coucher, une buanderie/local technique, un débarras et une salle de bains au 1^{er} étage, une quatrième chambre à coucher ainsi qu'une salle de douche au 2^{ème} étage,

- **3 maisons de +/- 136,82 m² (type 3)** comprenant une cuisine ouverte sur la salle à manger, une toilette séparée, une buanderie/local technique, un débarras et une cave au rez-de-jardin, un séjour, une chambre avec un dressing et une salle de douche au rez-de-chaussée et 2 chambres à coucher, une salle de bains et un débarras au 1^{er} étage,

- **3 maisons de 136,42 m² (type 4)** comprenant une cuisine ouverte sur la salle à manger, un séjour, une toilette séparée, un local technique et un débarras au rez-de-chaussée, 2 chambres à coucher, une buanderie/local technique, un débarras et une salle de bains au 1^{er} étage, une troisième chambre ainsi qu'une salle de douche au 2^{ème} étage,

- **4 maisons de +/- 136,00 m² (type 5)** comprenant une cuisine ouverte sur la salle à manger, un séjour, une toilette séparée, un local technique et un débarras au rez-de-chaussée, 2 chambres à coucher, une buanderie/local technique et une salle de bains au 1^{er} étage, une troisième chambre ainsi qu'une salle de douche au 2^{ème} étage.



Un carport, adossé à chaque maison, fait office de séparation entre les propriétés, de stationnement de véhicule, d'abris de jardin à l'arrière ainsi que d'auvent à l'exception du type 4. Toutes les maisons disposent d'un petit jardin donnant sur la rue et d'un jardin arrière ou latéral.

L'ensemble des maisons, destiné à la vente subventionnée, a d'ores et déjà été vendu ou réservé.

2.2 Classe énergétique

L'ensemble répond aux critères de performance énergétique A / A / A .

2.3 Planning

Autorisation de bâtir : **septembre 2015**

Début des travaux : **fin 2015**

Fin des travaux : **juin 2018**

2.4 Budget approuvé

Le coût de construction du projet, bénéficiant du soutien financier du ministère du Logement, s'élève à 6.356.978,- € hors TVA et honoraires.

3. INTERVENANTS

Bureaux:

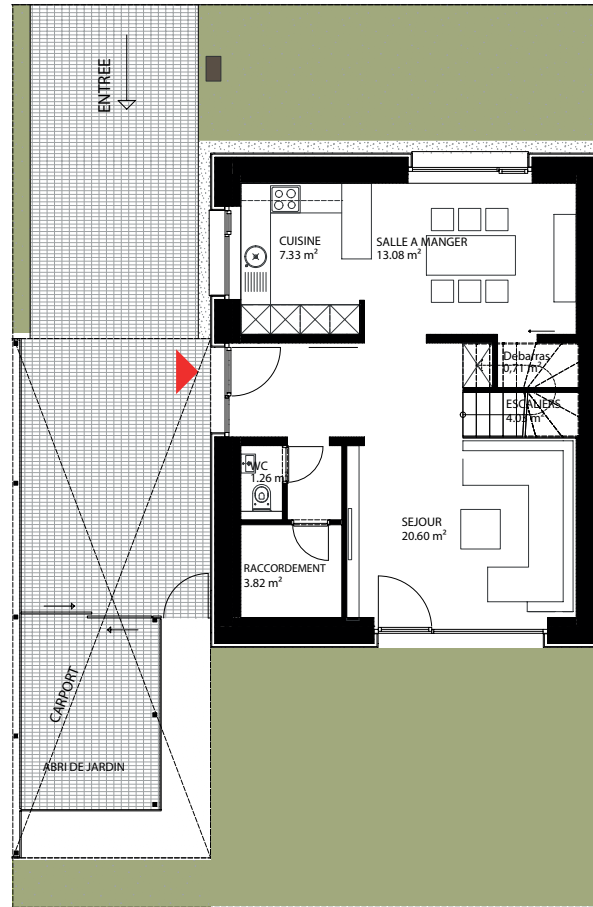
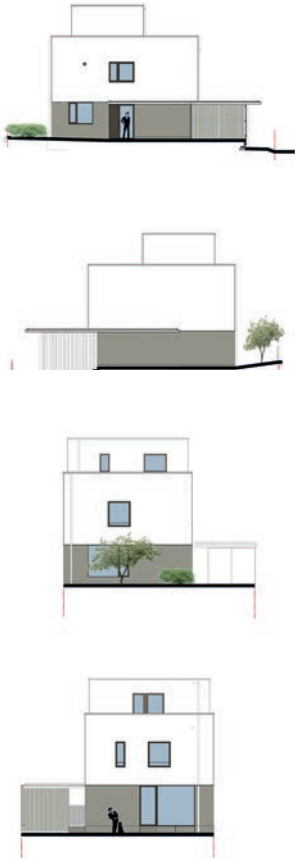
Coordinateur de chantier :	GK INGENEERING
Ingénieur statique :	BEST ENGINEERING
Ingénieur technique :	BETIC
Coordination sécurité-santé :	H.B.H.
Bureau de contrôle :	SOCOTEC
Conseil en énergie :	COCERT SA

Corps de métier :

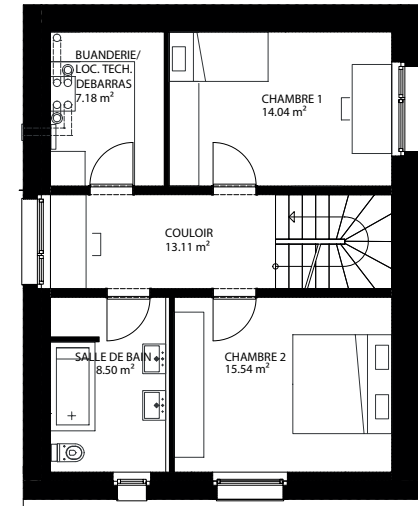
Infrastructure :	KARL-KNEIP
Gros-oeuvre :	PIANON SA
Étanchéité :	PREFALUX SA
Menuiserie ext. et int. :	MESSERICH SA
HVAC :	THERMOGAZ SA
Electricité :	BINI SA
Façade :	SPM BÂTIMENT SARL
Échafaudage :	TRAPPEN SARL
Plâtrage :	PLAFA SARL
Peinture :	PINTO LUX
Chapes :	CHAPES BATIMENTS SARL
Carrelage :	MAROLDT SARL
Parquet :	MESSERICH SA
Charpente - carports :	OCHS SARL
Bardage bois :	METTY WEYRICH
Plantations :	TOP JARDIN
Nettoyage :	NETTOSERVICE

4.2 Maison type 1

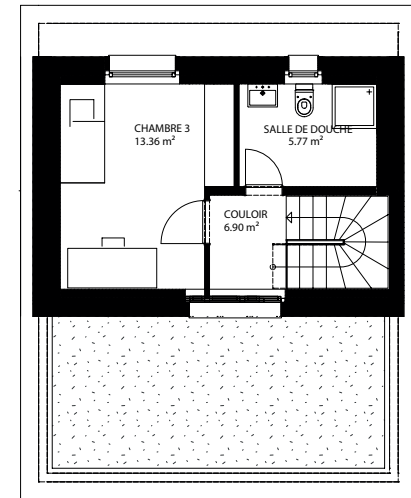
Maisons n^{os} 2, 4, 6 et 8
 3 chambres à coucher
 Surface habitable 135,89 m²



rez-de-chaussée



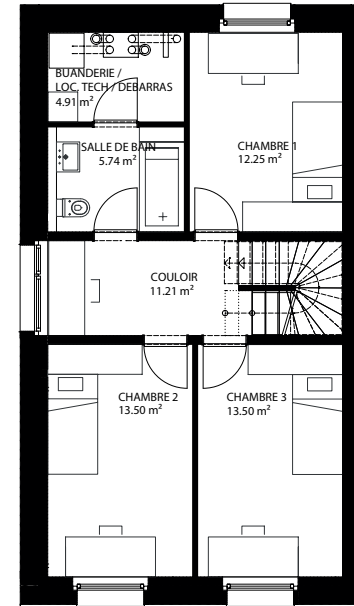
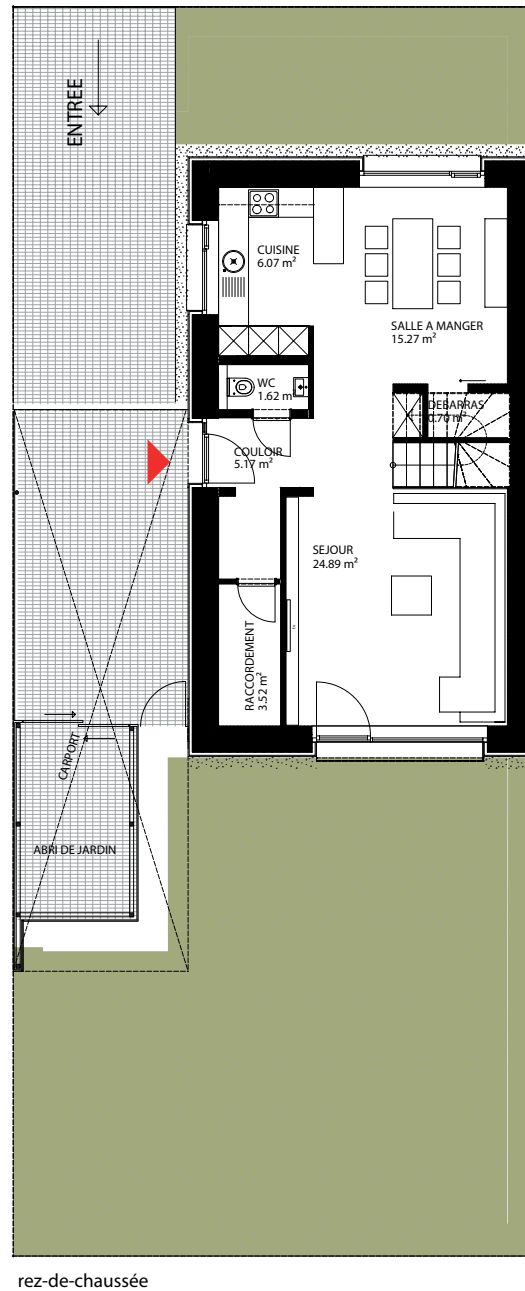
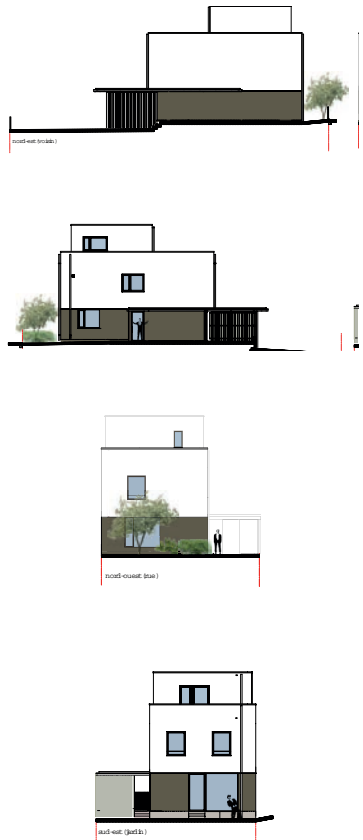
étage 1



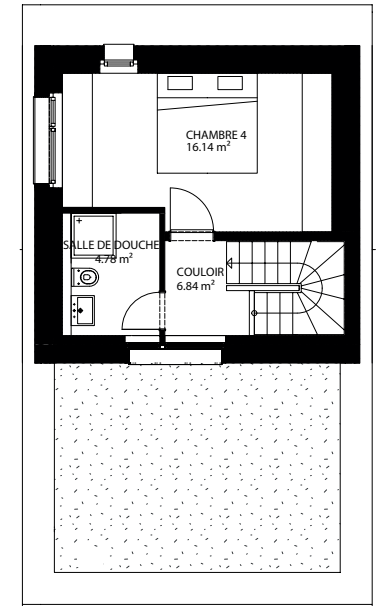
étage 2

4.3 Maison type 2

Maisons n^{os} 1, 3 et 5
 4 chambres à coucher
 Surface habitable 146,13 m²



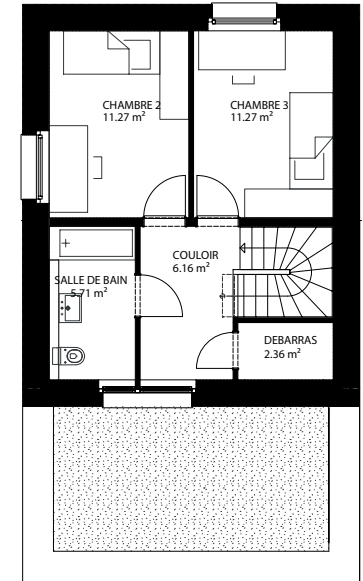
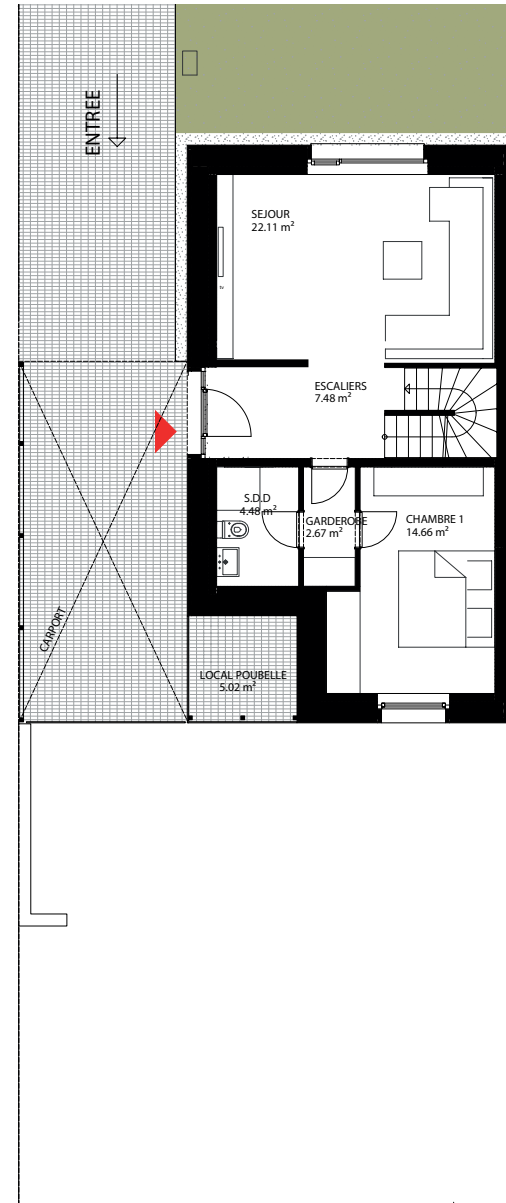
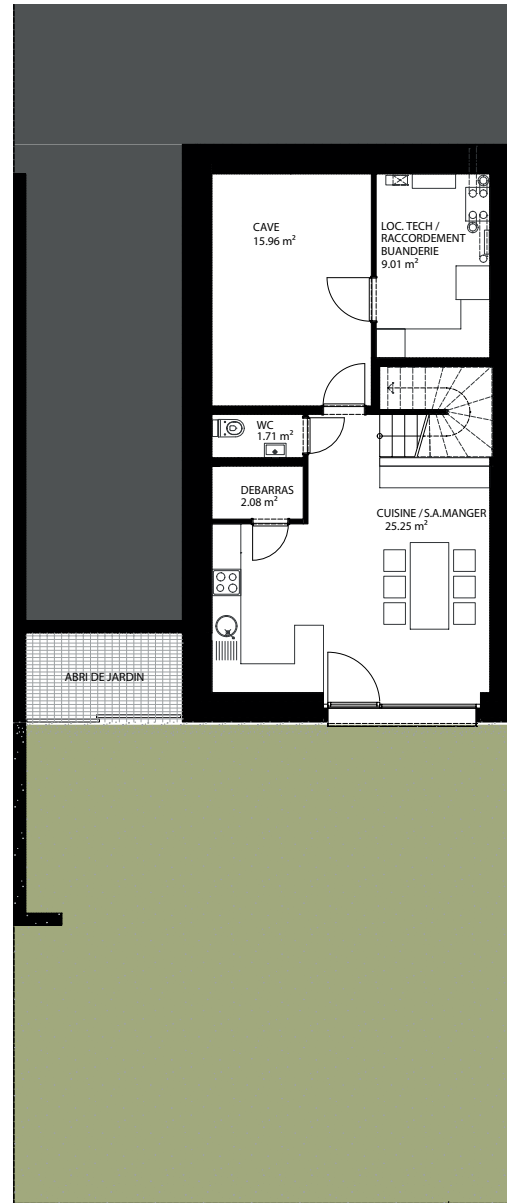
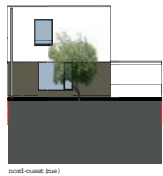
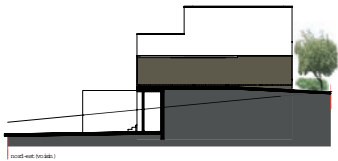
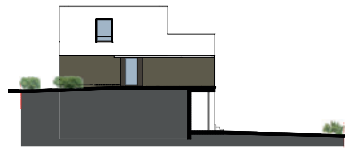
étage 1



étage 2

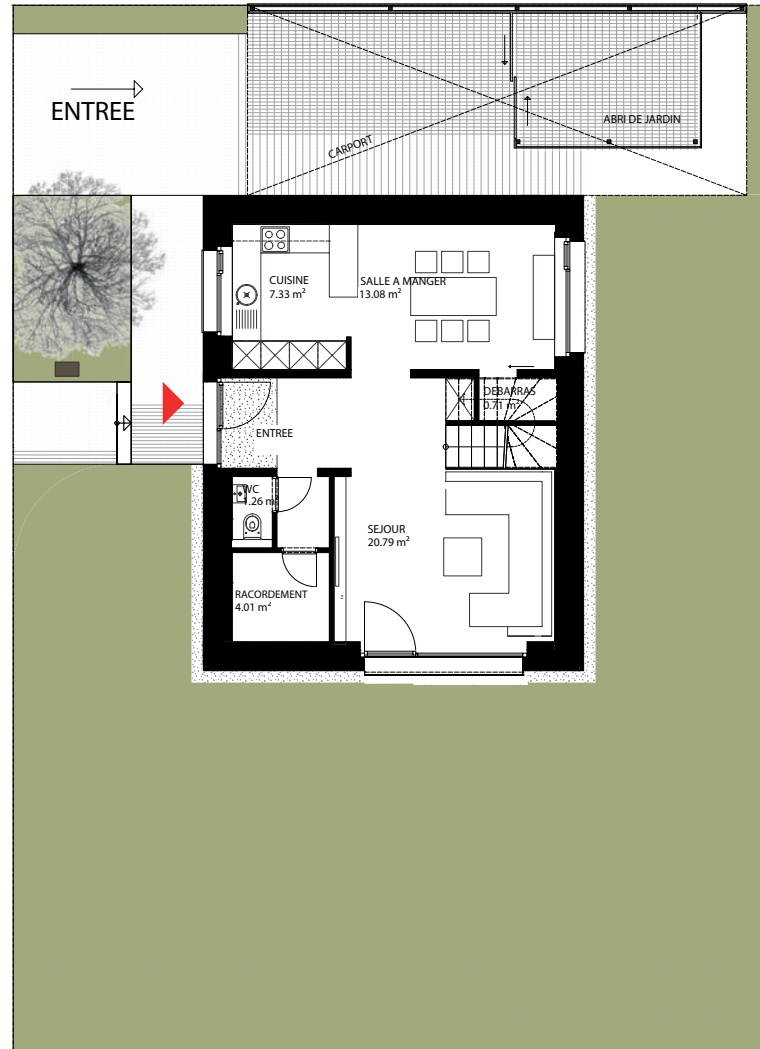
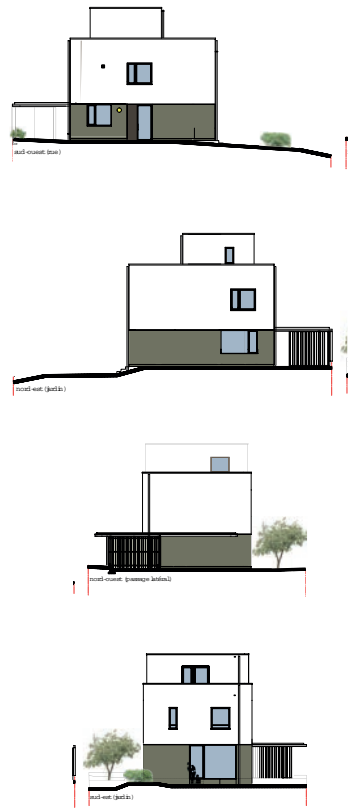
4.4 Maison type 3

Maisons n^{os} 7, 9 et 11
3 chambres à coucher
Surface habitable 136,82 m²

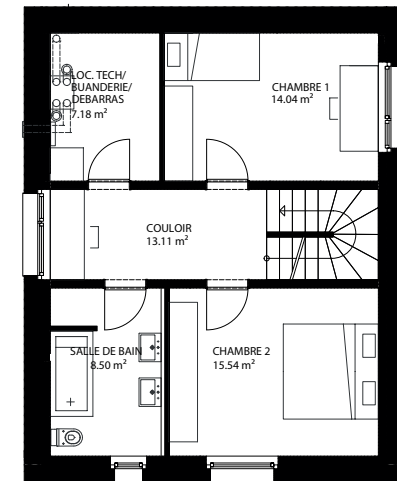


4.5 Maison type 4

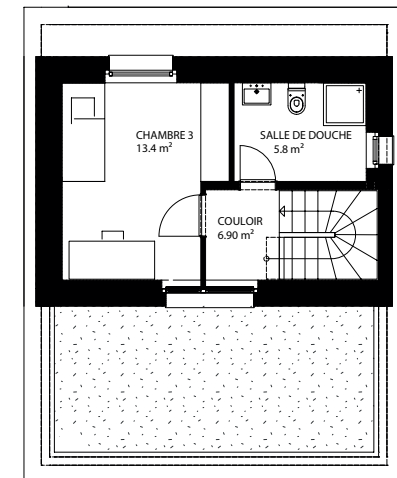
Maisons n^{os} 10, 12 et 14
3 chambres à coucher
Surface habitable 136,42 m²



rez-de-chaussée



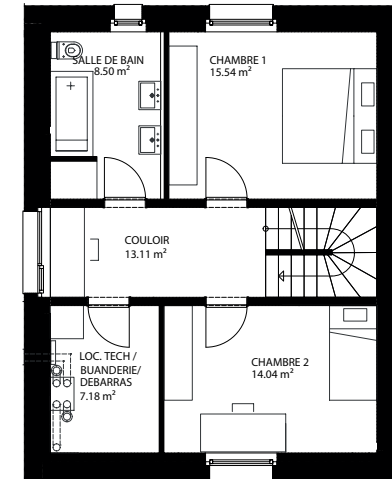
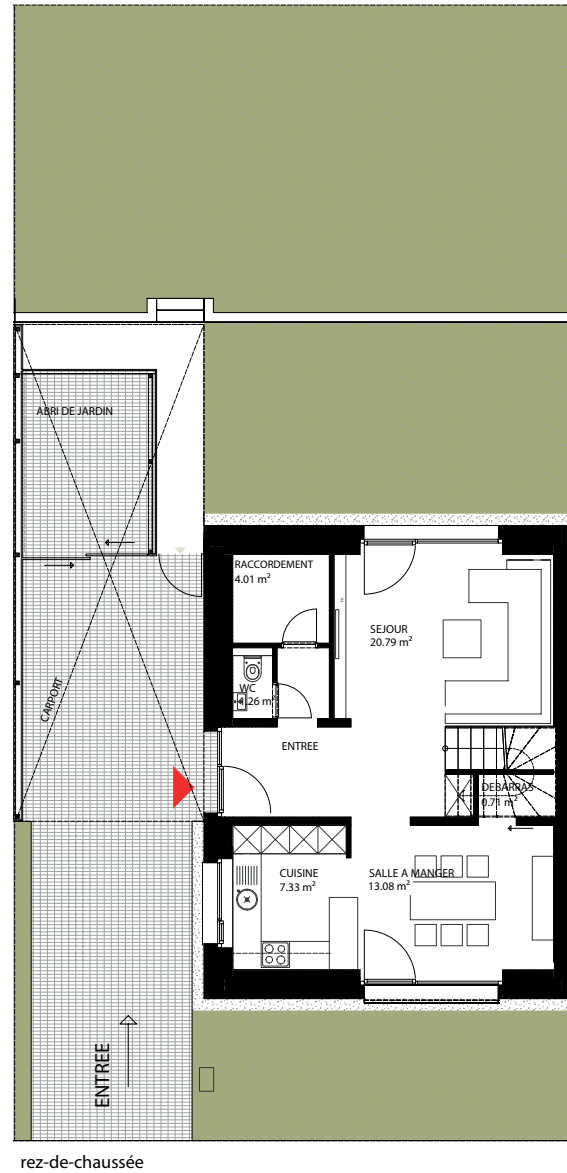
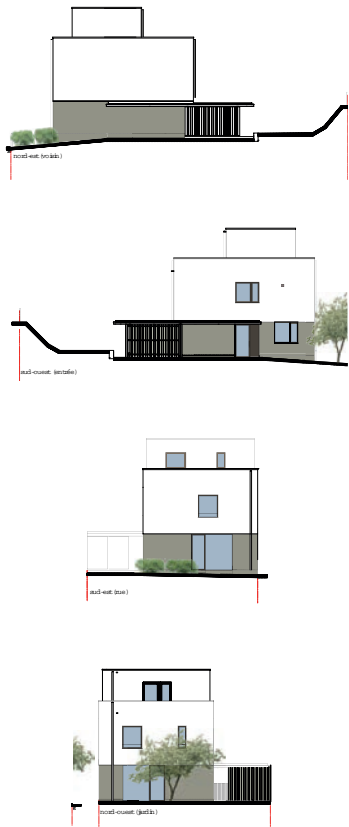
étage 1



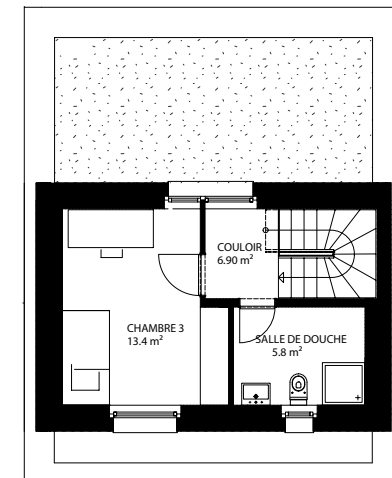
étage 2

4.6 Maison type 5

Maisons n^{os} 16,18,20 et 22
3 chambres à coucher
Surface habitable 136,00 m²



étage 1



étage 2

5. PHOTOS



52, Boulevard Marcel Cahen L-1311 Luxembourg T (+352) 26 26 44 1 info@fondsdulogement.lu www.fondsdulogement.lu

