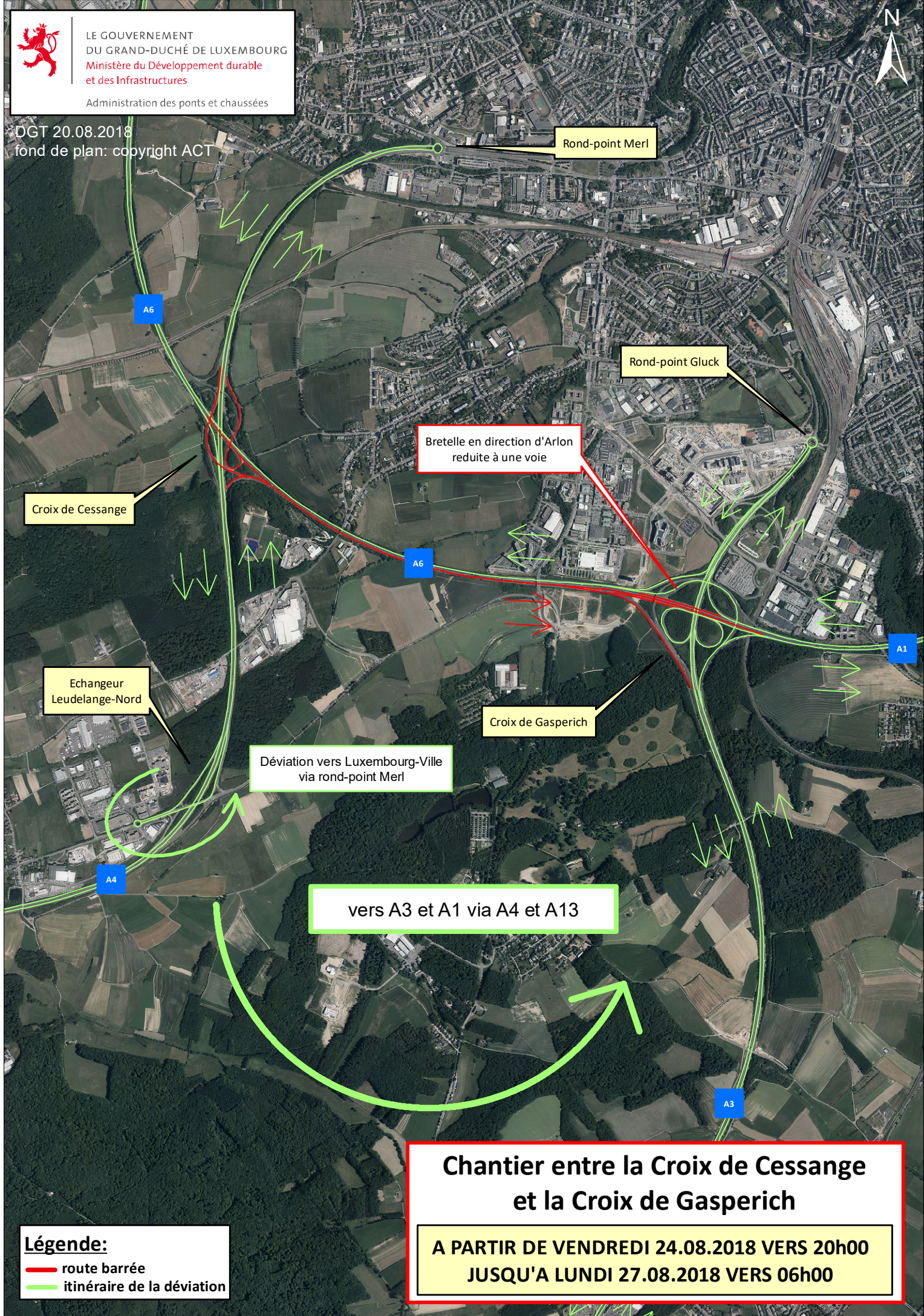




LE GOUVERNEMENT
DU GRAND-DUCHÉ DE LUXEMBOURG
Ministère du Développement durable
et des Infrastructures

Administration des ponts et chaussées

DGT 20.08.2018
fond de plan: copyright ACT



Rond-point Merl

Rond-point Gluck

Bretelle en direction d'Arion
reduite à une voie

Croix de Cessange

Echangeur
Leudelange-Nord

Croix de Gasperich

Déviations vers Luxembourg-Ville
via rond-point Merl

vers A3 et A1 via A4 et A13

**Chantier entre la Croix de Cessange
et la Croix de Gasperich**
A PARTIR DE VENDREDI 24.08.2018 VERS 20h00
JUSQU'A LUNDI 27.08.2018 VERS 06h00

Légende:
— route barrée
— itinéraire de la déviation