




**Eléments pour les négociations en
vue d'un accord de coalition**

Environnement Humain
Administration de l'environnement



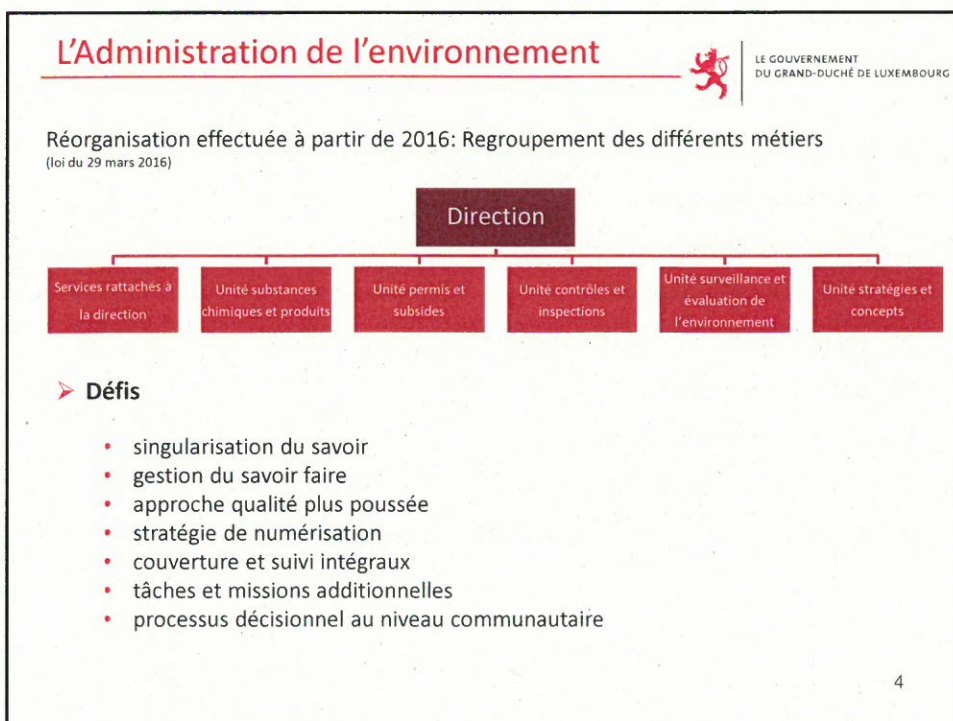
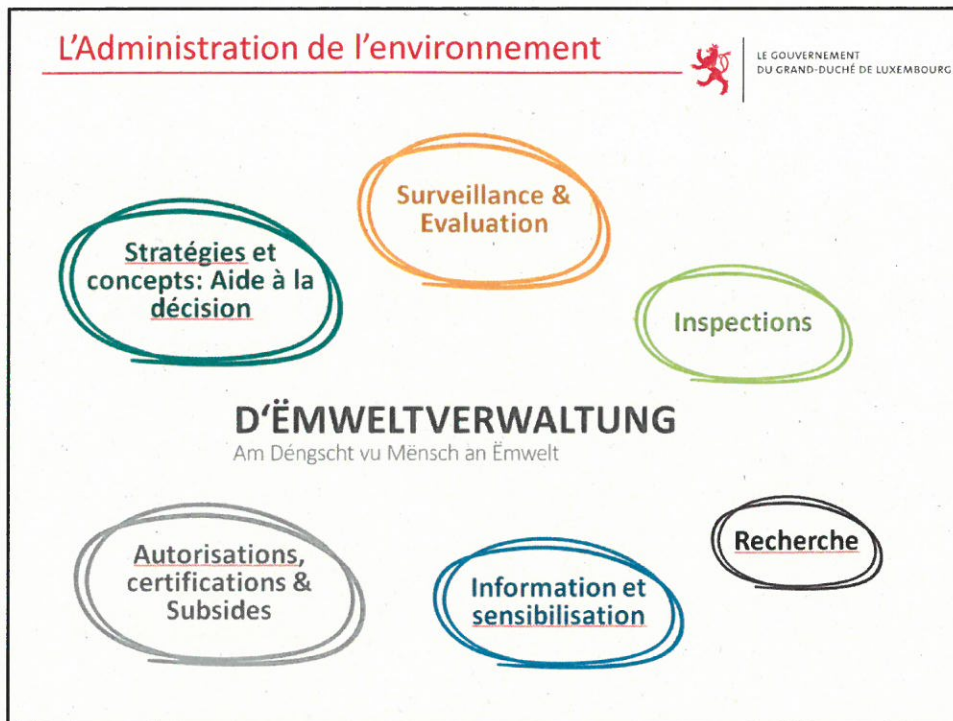
LE GOUVERNEMENT
DU GRAND-DUCHÉ DE LUXEMBOURG
Ministère du Développement durable
et des Infrastructures
Administration de l'environnement

Contenu



LE GOUVERNEMENT
DU GRAND-DUCHÉ DE LUXEMBOURG

1. L' Administration de l'environnement (environnement humain)
2. Déchets & Ressources
3. Protection des sols
4. Changement climatique
5. Qualité de l'air
6. Lutte contre le bruit
7. Substances chimiques & produits
8. Autorisations d'exploitation: « Commodo »; IED; Seveso; Déchets
9. Perspectives: AEV, administration numérique & performante



Missions, Valeurs et Visions

LE GOUVERNEMENT
DU GRAND-DUCHÉ DE LUXEMBOURG

D'ËMWEITVERWALTUNG
Am Dengscht vu Mënsch an Ëmwelt

CE QUE NOUS FAISONS

Protéger.
Environnement.
Qualité de vie.

Orienter et mettre en œuvre.
Politique environnementale.
Législation.

Promouvoir.
Pratiques écologiques.
Innovations environnementales.

CE QUI NOUS GUIDE

Responsabilité.
Rigueur.
Intégrité.

Esprit d'équipe.
Approche écosystémique.
Partenaires et collaborateurs.

Savoir-faire.
Compétences individuelles.
Compétences collectives.

Engagement.
Participer activement.
Respectueux de l'environnement.

Service et Respect.
Services de qualité.
Rapports attendus.

CE QUE NOUS VISIONS

Partenaire compétent.
Citoyens.
Gouvernement.
Énergies et institutions.

Protection proactive.
Environnement.
Qualité de vie.

Référence nationale.
Gestion efficace.
Service de qualité.

Approche ciblée.
Scientifique.
Concrètes.
Intégrée.

5

Déchets et ressources

- Paquet « **Economie circulaire** »
 - Les déchets en tant que ressources
 - Zéro déchets pour l'Europe
- Révision de quatre directives déchets
- Directive « Plastiques à usage unique » en cours de négociations
- **Mesures en cours**
 - Plan national de gestion des déchets et des ressources
 - EcoBox
 - Plateforme « Flécken a Léinen »
 - Déconstruction planifiée
 - Réemploi, préparation au réemploi et Repair-Cafés dans centres de recyclage
 - etc.

Economie circulaire

- **Défis**
 - Créer un cadre légal favorisant la transition vers une économie circulaire
 - Promotion de produits à usage multiple
 - Encourager le réemploi dans tous les domaines (y inclus la construction)
 - Gestion efficace des ressources locales
 - Revoir le système de la responsabilité élargie des producteurs
 - Intégration de l'économie circulaire dans les soumissions publiques

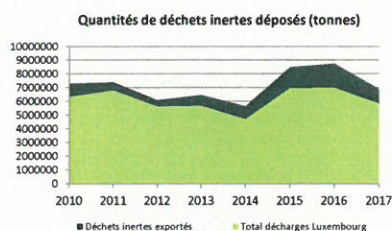
6

Déchets et ressources



LE GOUVERNEMENT
DU GRAND-DUCHÉ DE LUXEMBOURG

➤ Déchets de construction



- Niveau élevé des terres d'excavation à déposer (3,84 mio. m³ en 2017, correspond à 1,5 pyramides de Cheops)
- Consommation d'espaces et trafic importants (346.000 trajets aller-retour en 2017)
- Nouvelle procédure en cours d'instruction pour accélérer la recherche de nouveaux sites
- Nombre de surfaces appropriées pour décharges pour déchets inertes de plus en plus limité

➤ Défis

- Prise en compte de la prévention de terres d'excavation lors de la planification d'aménagements et de constructions
- Créer les instruments économiques appropriés pour inciter à la prévention



7

Protection des sols

➤ Pression énorme sur les sols luxembourgeois*

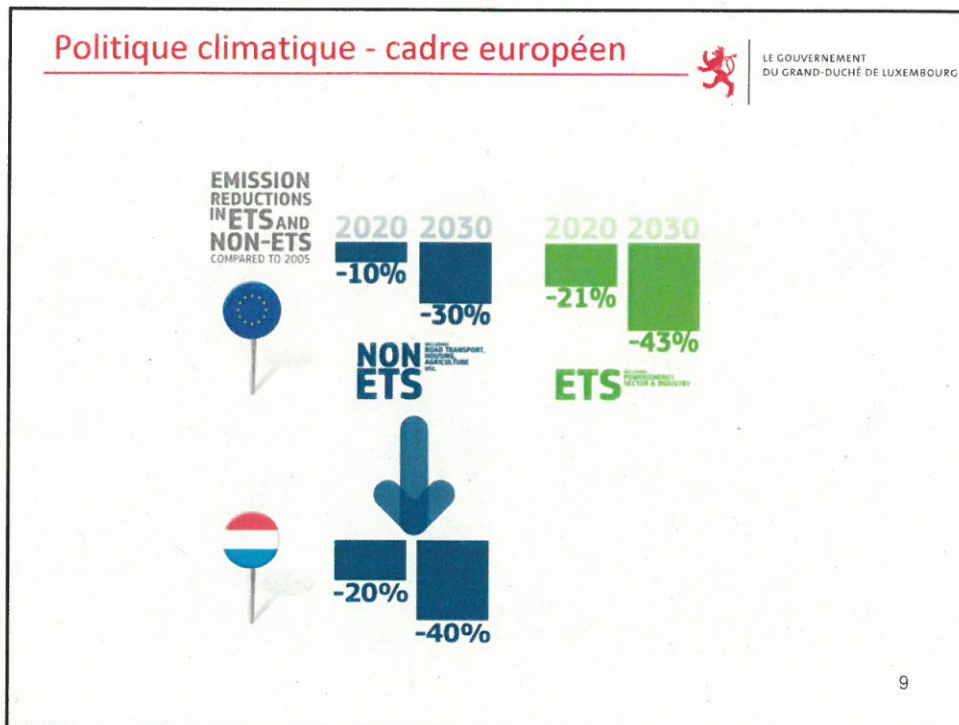
- surfaces artificialisées
- densité de population élevées

➤ Projet de loi à faire avancer

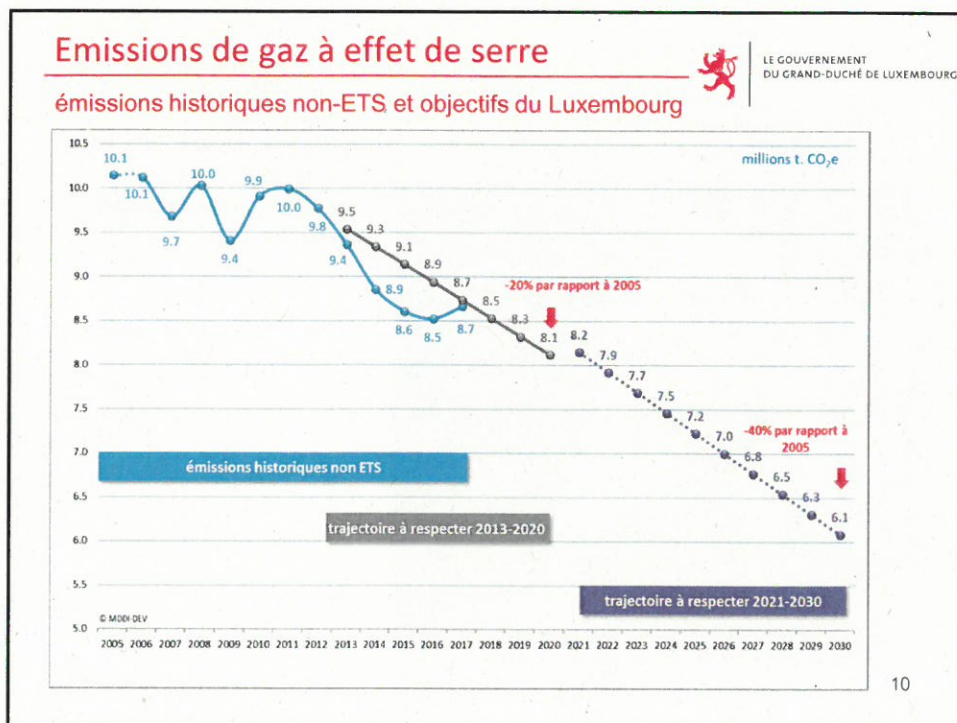
- Objectifs
 - Protection des sols: plan national de protection des sols, etc.
 - Sécurité juridique et procédures pour la réutilisation des terrains
 - Transparence
- Préparatifs en cours: réforme cadastre, guides méthodologiques; formations...
- Défis
 - Données fiables,
 - Collaboration entre acteurs étatiques et communaux
 - Personnel



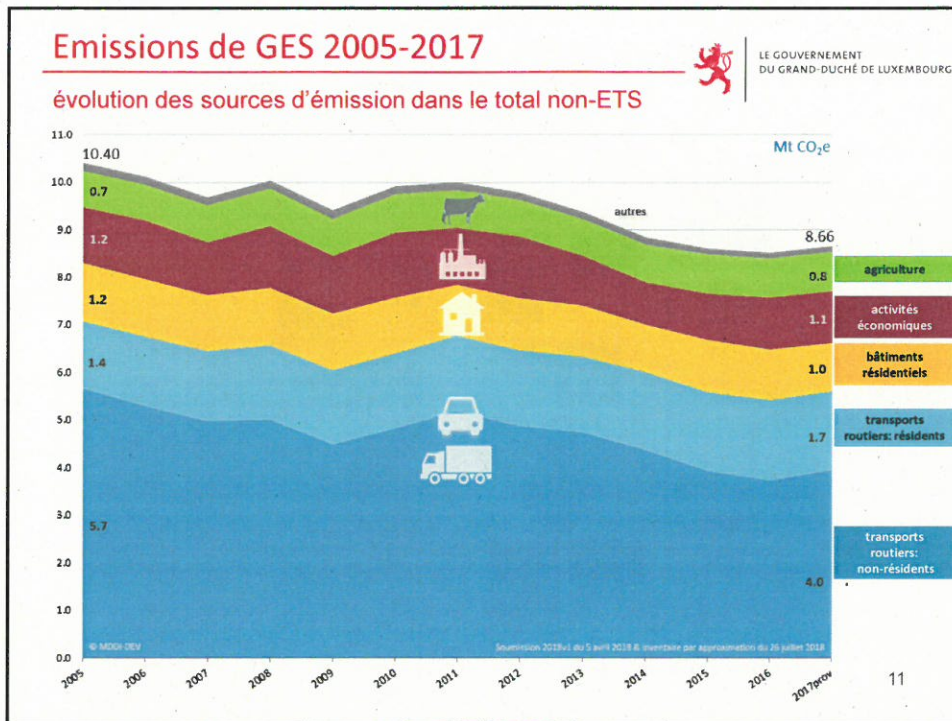
* EU Environmental Implementation Review 2019



9



10



Les effets de la pollution de l'air sur la santé

LE GOUVERNEMENT DU GRAND-DUCHÉ DE LUXEMBOURG

Les effets de la pollution atmosphérique sur la santé
 Les polluants atmosphériques peuvent avoir un impact grave sur la santé humaine. Les enfants et les personnes âgées sont particulièrement vulnérables.

97 % des Européens sont exposés à des concentrations de O₃, HAP, NO₂ et PM supérieures à celles recommandées par l'OMS.

220-300 euros c'est ce qu'à coûté la pollution atmosphérique généré par les 10 000 voitures les plus polluantes d'Europe à chaque liters des CO₂.

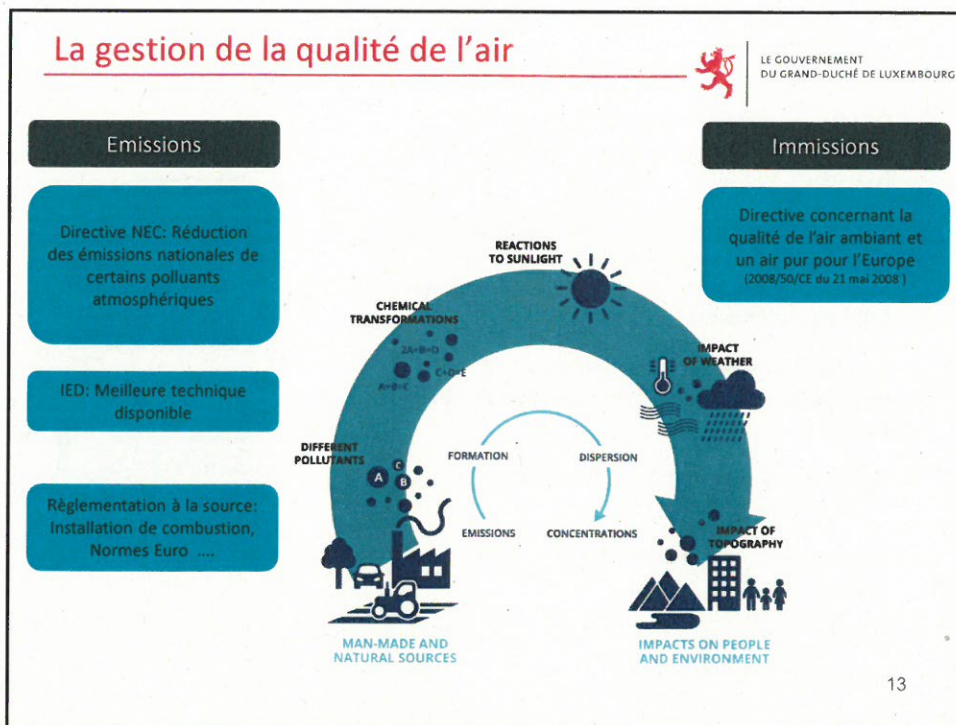
63 % des Européens affirment qu'ils ont remarqué dans leur ville à un niveau de pollution tel qu'ils ont dû s'informer sur la qualité de l'air.

Source: AEE, OMS, Eurobaromètre

Pour le Luxembourg, le nombre total des décès prématurés NO₂, PM et O₃ (2014) est de 280 personnes

European Environment Agency

12



Directive et exigences du programme NEC

➤ **Engagements nationaux de réduction des émissions:**

| Polluant | Réduction (%) par rapport à 2005 à atteindre en 2020 | Réduction (%) par rapport à 2005 à atteindre en 2030 |
|-------------------|--|--|
| SO ₂ | 34,0 | 50,0 |
| COVNM | 29,0 | 42,0 |
| NH ₃ | 1,0 | 22,0 |
| NO _x | 43,0 | 83,0 |
| PM _{2.5} | 15,0 | 40,0 |

➤ **Programme national de lutte contre la pollution atmosphérique:**

- en collaboration avec les autorités concernées (industrie, agriculture,...)
- mettre en place des mesures en veillant à garantir la **cohérence avec d'autres plans et programmes** (notamment, le plan national intégré énergie et climat, NECP)
- date limite de soumission du programme: 1er avril 2019**

Base légale: Règlement grand-ducal du 27 juin 2018 concernant la réduction des émissions nationales de certains polluants atmosphériques.

Qualité de l'air



LE GOUVERNEMENT
DU GRAND-DUCHÉ DE LUXEMBOURG

- **Dépassements** locaux à travers le pays de la **valeur limite** européenne pour le **dioxyde d'azote** (Hotspots)
- **Mise en demeure** de la **Commission européenne** pour non-respect de la directive 2008/50/CE relative à la qualité de l'air à l'avenue de la Liberté (Ville de Luxembourg)
- Mise en œuvre du **plan d'action pour la Ville de Luxembourg** et du **programme national de qualité de l'air**
- Améliorer l'implication des **communes**,
 - « Klimapakt Luftqualität »
- Anticiper le développement d'une problématique de **particules fines**
 - efficacité des chauffages
 - combustibles solides
 - combustion déchets de verdure, ...




Luftqualitätsplan
für den Großraum Stadt Luxemburg
Aktualisierung für den Zeitraum 2014 - 2020



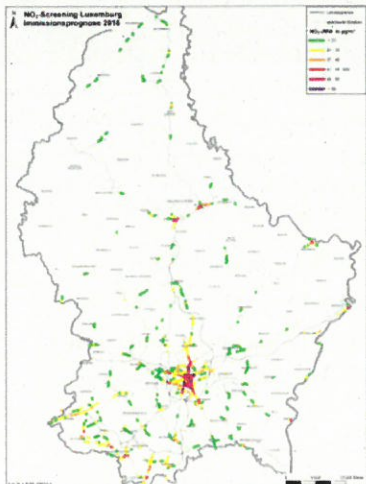
PROGRAMME NATIONAL DE QUALITÉ DE L'AIR
visant à améliorer les valeurs limites pour le dioxyde d'azote (NO₂) et les particules fines (PM₁₀ et PM_{2.5})

Qualité de l'air: Dioxyde d'azote (NO₂)



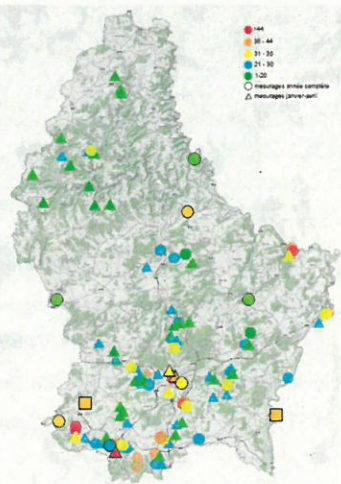
LE GOUVERNEMENT
DU GRAND-DUCHÉ DE LUXEMBOURG

- La valeur limite annuelle pour le NO₂ (40 µg/m³) dans l'air ambiant est **dépassée localement** le long de routes à **trafic intense** et **construction dense**.



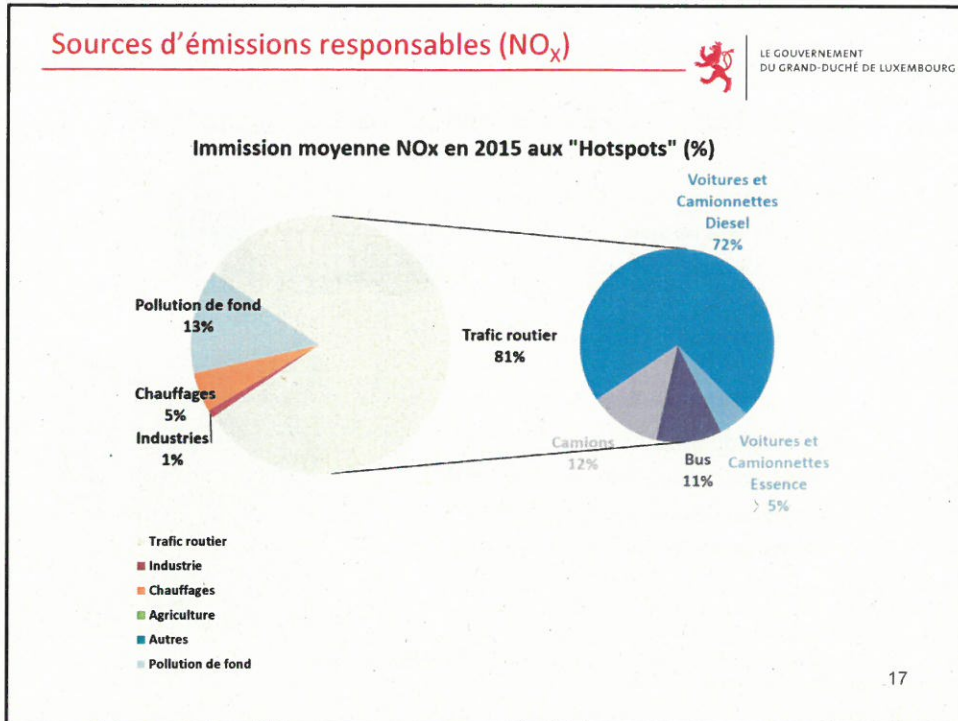
NO₂ Screening Luxembourg
Inmissionsprognose 2016

Modélisation (2016)



Mesurages (2018)

16



Lutte contre le bruit - introduction

LE GOUVERNEMENT DU GRAND-DUCHÉ DE LUXEMBOURG

European Environment Agency

La problématique du bruit au niveau européen

Noise pollution in Europe
Noise pollution is a growing environmental concern, arising from a number of sources. The adverse effects of noise pollution can be found in the well-being of exposed human populations, in the health and distribution of wildlife, as well as in the abilities of children to learn at school.

To reduce harm from noise pollution, the EU has put in place different measures, including technical standards to limit noise emissions at source. The Environmental Noise Directive complements such standards.

Noise levels from road traffic that are greater than 55 dB L_{den} affect an estimated 125 million people — one in four Europeans.

> 55 dB L_{den}

ANNOYANCE
20 000 000
Almost 20 million Europeans are annoyed by environmental noise.

SLEEP DISTURBANCE
8 000 000
At least 8 million Europeans suffer sleep disturbances due to environmental noise.

HEALTH IMPACTS
43 000
Noise pollution causes 43 000 hospital admissions in Europe per year.

PREMATURE DEATHS
10 000
Noise pollution causes hypertension and cardiovascular disease leading to an estimated 10 000 premature deaths annually in Europe.

Source: EEA Report No. 10/2011 Noise in Europe: more sustainable mobility.

Plans d'action contre le bruit

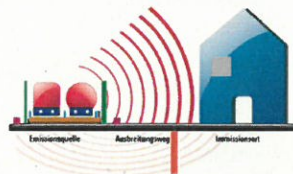


LE GOUVERNEMENT
DU GRAND-DUCHÉ DE LUXEMBOURG

« Besser Loft a manner Kameidi fir méi Liewensqualiteit »

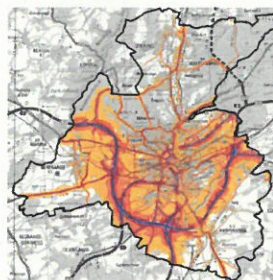
➤ Plans d'action contre le bruit

- Grands axes routiers
- Grands axes ferroviaires
- Aéroport
- Agglomération



➤ Implication du public

- Présentations au public en février 2017
- Enquête publique février-avril 2017
- Finalisation et publication février 2018



<http://environnement.public.lu/content/dam/environnement/documents/bruit/projet-plan-action-bruit-agglomeration-161205.pdf>

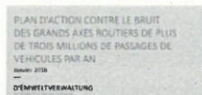
Lutte contre le bruit – les défis



LE GOUVERNEMENT
DU GRAND-DUCHÉ DE LUXEMBOURG

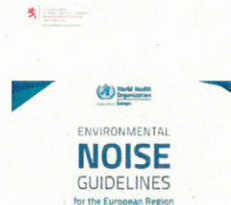
➤ Plans d'action bruit remis à la Commission Européenne avec 4 ans de retard

- Enjeux avec le trafic aérien et la mobilité en général ainsi que la planification de l'aménagement communal
- Révision générale/partielle du régime d'aides isolation acoustique



➤ Analyser la nécessité d'un abaissement des seuils suite à des études réalisées par OMS Europe sur l'impact de l'exposition au bruit sur la santé humaine

➤ Révision du cadre légal et réglementaire tout en gardant un haut niveau de protection



Substances chimiques & produits



LE GOUVERNEMENT
DU GRAND-DUCHÉ DE LUXEMBOURG



➤ Projets en cours

- Contrôles dans le domaine des produits chimiques
- Autorisations et notifications de produits biocides
- Sensibilisation aux risques, p.ex. glossaire en ligne

➤ Objectifs

- Assurer un niveau élevé de protection de la santé humaine et de l'environnement par
 - Un taux élevé de conformité des entreprises et des produits disponibles sur le marché
 - Une concurrence équitable
 - Plus de contrôles
 - le remplacement des substances extrêmement préoccupantes

21

Substances chimiques & produits



LE GOUVERNEMENT
DU GRAND-DUCHÉ DE LUXEMBOURG

➤ Tendances

- Croissance du nombre des demandes d'autorisations / de notifications produits biocides.
- Complexité accrue des demandes d'autorisations
- Gestion harmonisée des législations chimiques: meilleure coordination au niveau communautaire en raison de l'élargissement des compétences de l'Agence européenne des produits chimiques



➤ Défis:

- Pression de plus en plus forte pour faire des évaluations de produits biocides (suite au BREXIT)
- Mise en œuvre efficace des obligations découlant des législations en vigueur
- Manque personnel

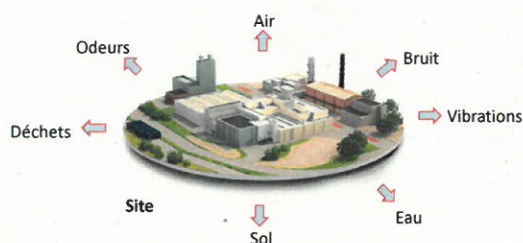


Autorisations d'exploitation



LE GOUVERNEMENT
DU GRAND-DUCHÉ DE LUXEMBOURG

- Loi modifiée du 10 juin 1999 relative aux **établissements classés** (« commodo »)
- Loi modifiée du 9 mai 2014 relative aux **émissions industrielles** (dite « IED »)
- Loi du 28 avril 2017 concernant la maîtrise des dangers liés aux **accidents majeurs impliquant des substances dangereuses** (dite « SEVESO »)
- Loi modifiée du 21 mars 2012 relative aux **déchets**



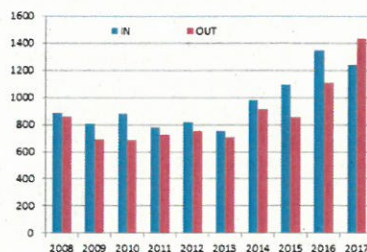
23

Autorisations d'exploitation



LE GOUVERNEMENT
DU GRAND-DUCHÉ DE LUXEMBOURG

- Tendence croissante du nombre de demandes introduites
- **Rapport** entre nombre de demandes **introduites et traitées** stable
 - Retard accumulé de 200 dossiers par an
 - Total actuel: 1400 dossiers accumulés
 - Raison principale: **manque de personnel**



- **Suivi et contrôle (« post-arrêté ») pas systématiques**
 - Conséquences:
 - Contexte non équitable pour les entreprises
 - Nuisances pour la population & impacts sur l'environnement
 - Raison principale: manque de personnel

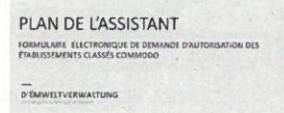
24

« Commodo 5.0 »



LE GOUVERNEMENT
DU GRAND-DUCHÉ DE LUXEMBOURG

- Initiative lancée par AEV en 2015 en vue d'une administration numérique et performante
- Objectifs
 - numérisation des procédures/paperless;
 - transparence;
 - standardisation de la qualité des dossiers;...
- Volet technique/informatique:
 - E-formulaire publié mi-2017 (collaboration avec CTIE/MyGuichet)
 - E-commodo Back-office en cours d'élaboration (collaboration avec CTIE)
- Volet juridique:
 - Révision (continue) de la nomenclature
 - Nouvelle loi « commodo »
- Manque de personnel



25

Contenu



LE GOUVERNEMENT
DU GRAND-DUCHÉ DE LUXEMBOURG

1. L'Administration de l'environnement (environnement humain)
2. Changement climatique
3. Plafonds nationaux pour certains polluants atmosphériques/Qualité de l'air
4. Lutte contre le bruit
5. Déchets & Ressources
6. Protection du sol
7. Produits chimiques
8. Autorisations d'exploitation: « Commodo »; IED; Seveso; Déchets
9. Perspectives

Perspectives



LE GOUVERNEMENT
DU GRAND-DUCHÉ DE LUXEMBOURG

➤ Administration numérique et performante

- Objectifs:
 - transparence,
 - simplification,
 - convivialité,
 - niveau élevé de protection de l'environnement
- Initiatives lancées et Projets en cours:
 - 3 Applications mobiles
 - Assistant électronique e-formulaire « Commodo »
 - OpenData - Publication de données
 - Geoportail – Publication de données géoréférencées
 - Facebook
 - Outils informatiques facilitant l'e-reporting aux entreprises (p.ex. e_RA)
 - Projet e-commodo Backoffice
 - ...



39



Merci pour votre
attention



LE GOUVERNEMENT
DU GRAND-DUCHÉ DE LUXEMBOURG
Ministère du Développement durable
et des Infrastructures

Administration de l'environnement

Contact



LE GOUVERNEMENT
DU GRAND-DUCHÉ DE LUXEMBOURG

Administration de l'environnement

Adresse: 1, avenue du Rock'n'Roll
L-4361 Esch-sur-Alzette

Mail: relations-publiques@aev.etat.lu

Internet: www.emwelt.lu
www.aev.gouvernement.lu/

D'ËMWELTVERWALTUNG
Am Déngscht vu Mënsch an Ëmwelt

29

