



INSTITUT LUXEMBOURGEOIS  
DE RÉGULATION

---

# L'ACCÈS À L'INTERNET OUVERT AU LUXEMBOURG

RAPPORTS SUR LA PÉRIODE AVRIL 2018 – AVRIL 2019

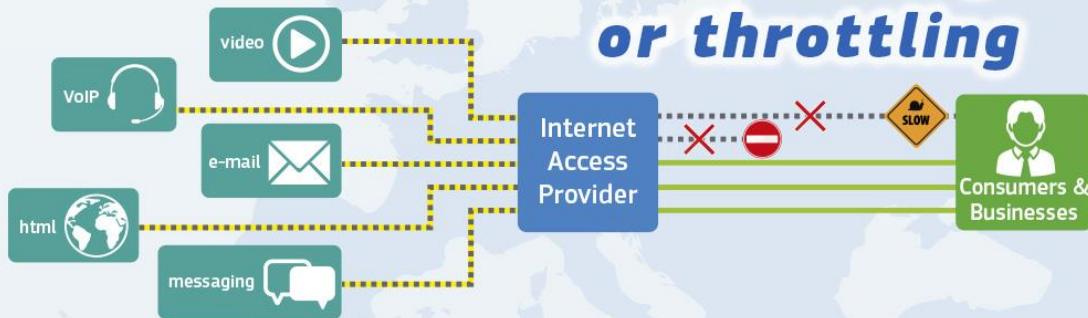
*Conférence de presse*

*Luxembourg, le 11 juin 2019*



## Net neutrality in the EU

**No blocking  
or throttling**



**Every European must have access to the open Internet**  
**All Internet traffic must be treated equally**



## Rapport d'activités «accès à l'internet ouvert»

- Conformément au Règlement (UE) 2015/2120, l'ILR
  - veille au respect des disposition d'accès à l'internet ouvert au Luxembourg
  - publie annuellement un rapport de ses activités en matière d'internet ouvert
- 3<sup>ème</sup> rapport d'activité depuis l'entrée en vigueur du Règlement
- Période sous revue 1<sup>er</sup> mai 2018 au 30 avril 2019
- Rapport suit les lignes directrices développées par le BEREC
- Tous les rapports sont publiés sur le site de l'ILR



## Activités de l'Institut en matière d'accès à l'internet ouvert

- Informations précontractuelles - mise à jour des «fiches signalétiques»
- Évaluation des offres commerciales
- Analyses des conditions contractuelles
- Réclamations, demandes d'information et médiations
- Outil de mesure et diagnostic – [checkmynet.lu](http://checkmynet.lu)
- Coopération au niveau européen (BEREC)

## Sujets spécifiques 2018/19

- Analyse approfondie de nouvelles offres de «zero rating»
  - Évaluations effectuées selon les critères des lignes directrices du BEREC
- Checkmynet: détection d'une défaillance de la performance en itinérance internationale
  - Comparaison de la performance des réseaux mobiles en itinérance internationale
- Absence de sanctions pendant la période considérée

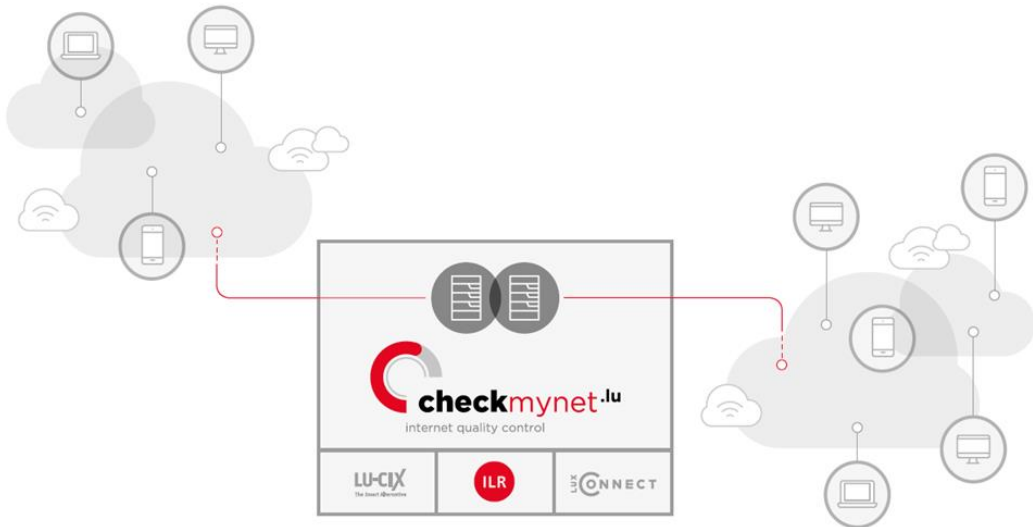


## Checkmynet.lu : le consommateur vérifie son accès internet

- *Possibilités pour un consommateur:*
  - *de tester son accès internet (performance et qualité)*
  - *de comparer sa performance avec ses données contractuelles*
  - *de s'assurer que son fournisseur d'accès internet respecte le principe de la neutralité de l'internet*
- *Outil de mesure indépendant et gratuit*



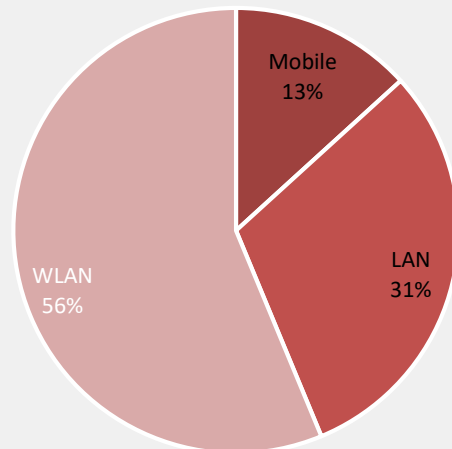
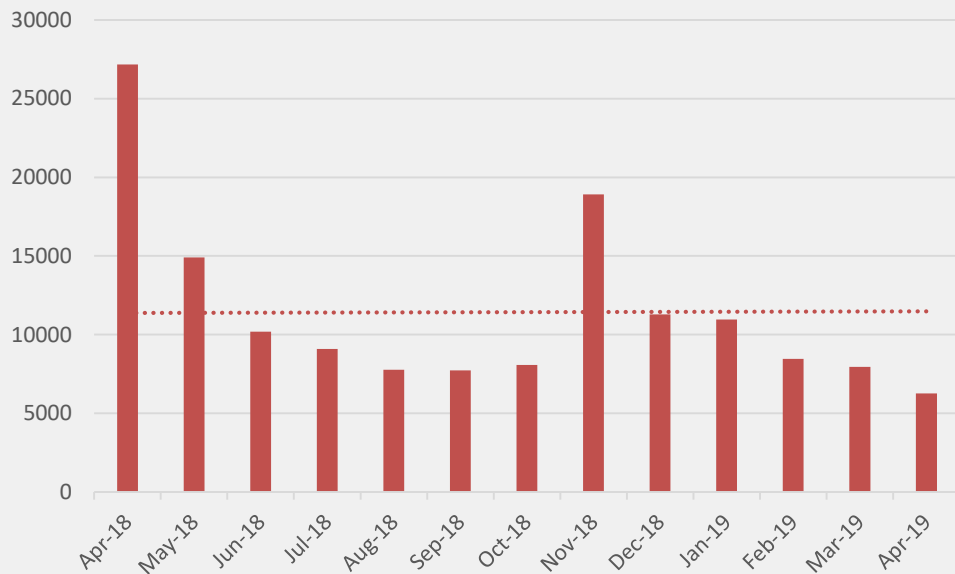
## Implémentation



- Lancé en avril 2018
- Hébergé au Luxembourg
- 150.000 mesures/an
- Au 30/04/19 : environ 5000 fois installés sur les terminaux

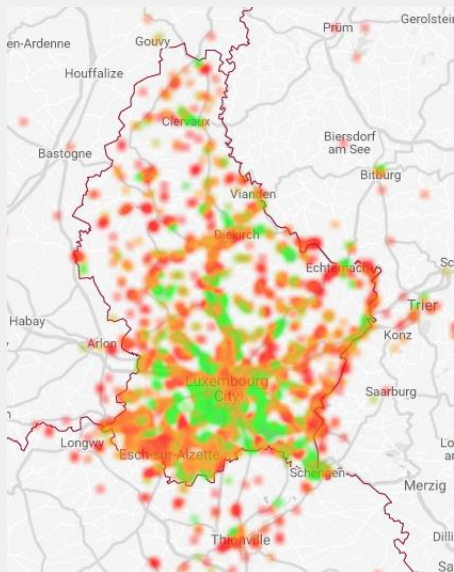


## Nombre et type de mesures réalisées

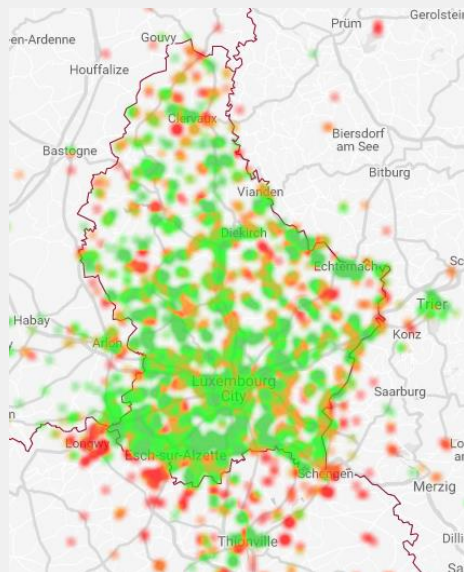




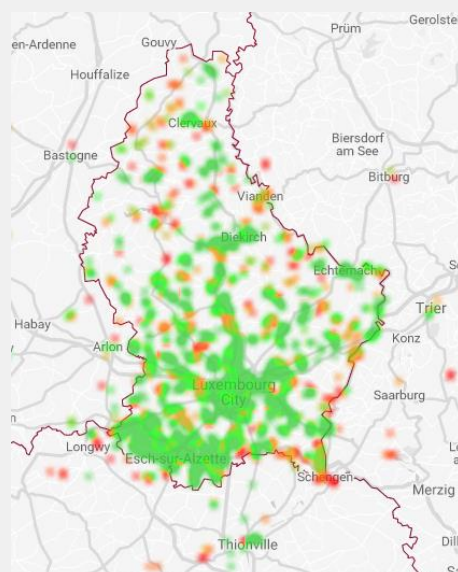
## Mesures sur le territoire



Réseaux mobiles

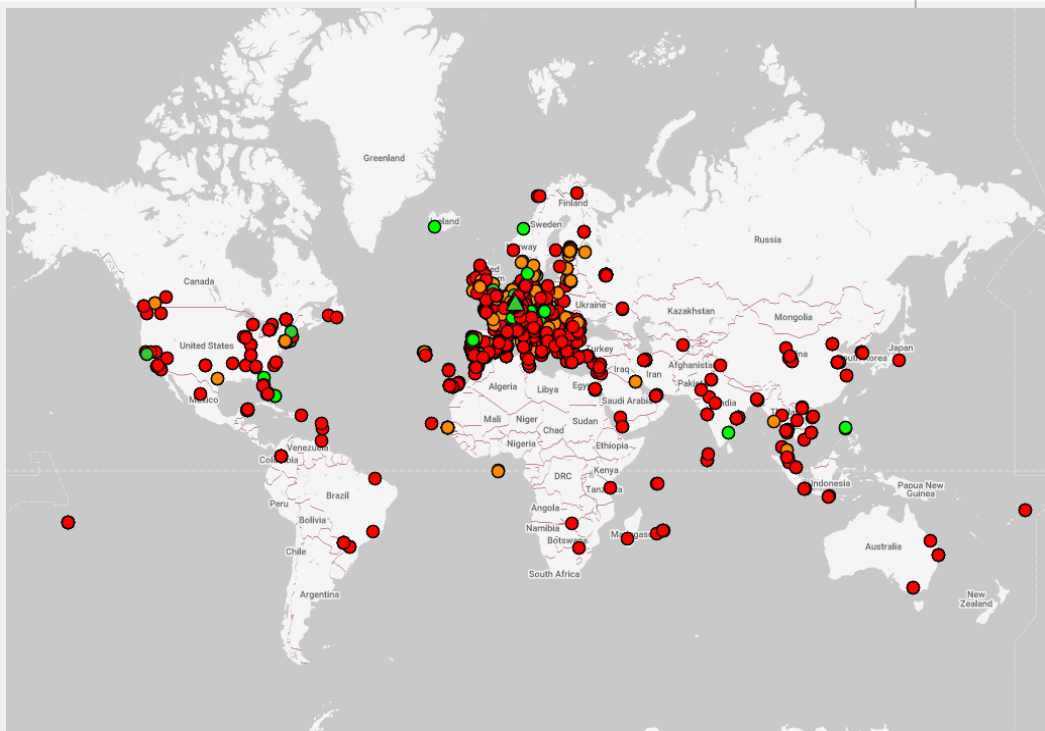


Réseaux WLAN

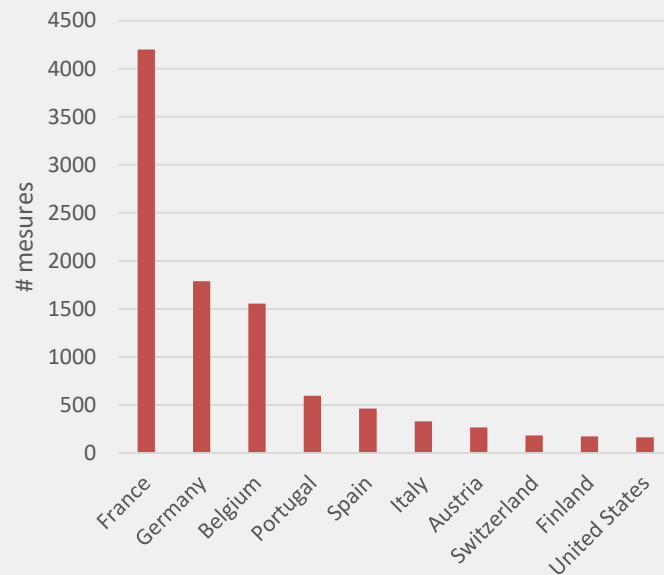


Réseaux LAN

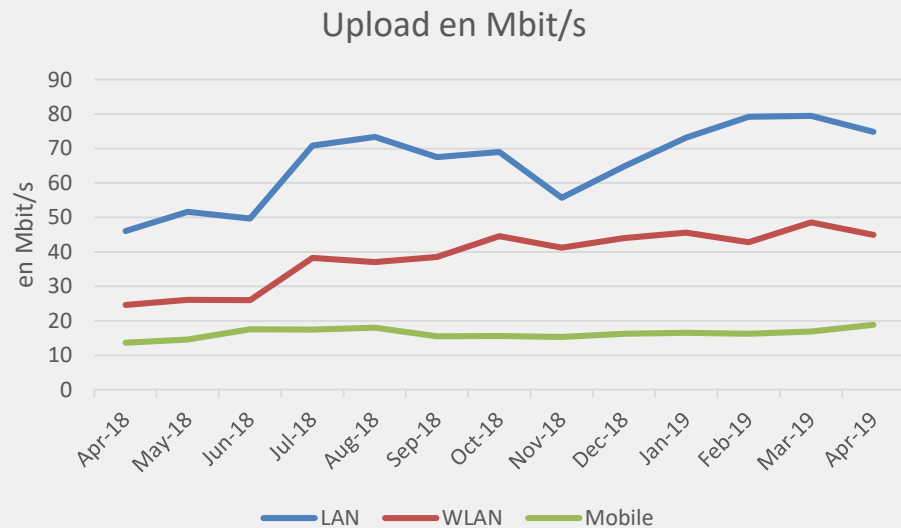
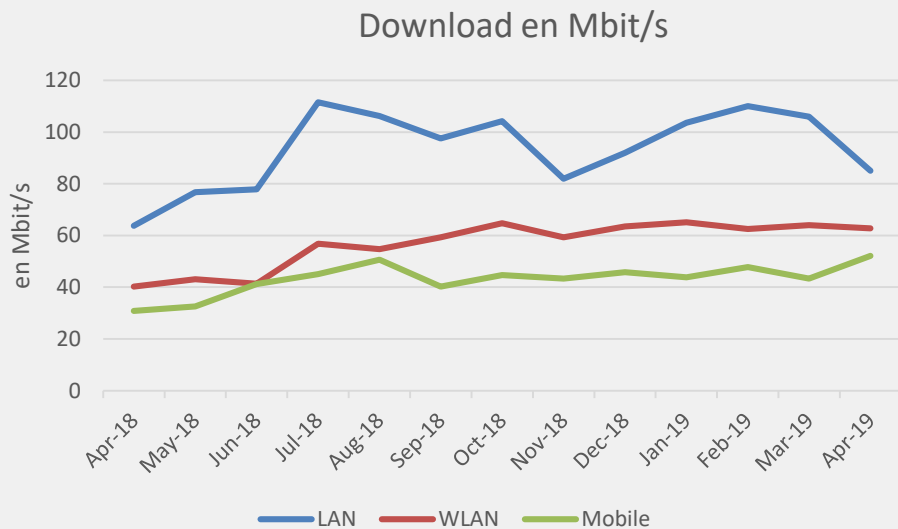
Code couleur :	Mobile	Fixe
Rouge (Mbit/s)	<20	<10
Orange (Mbit/s)	20-50	10-20
Vert (Mbit/s)	>50	>25



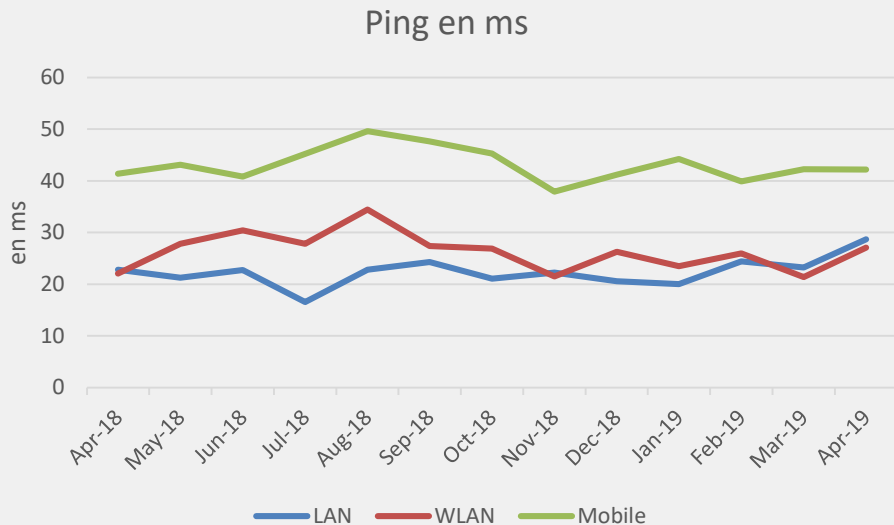
Nombre de mesures par pays  
(hors Luxembourg)



## Résultats concernant la performance



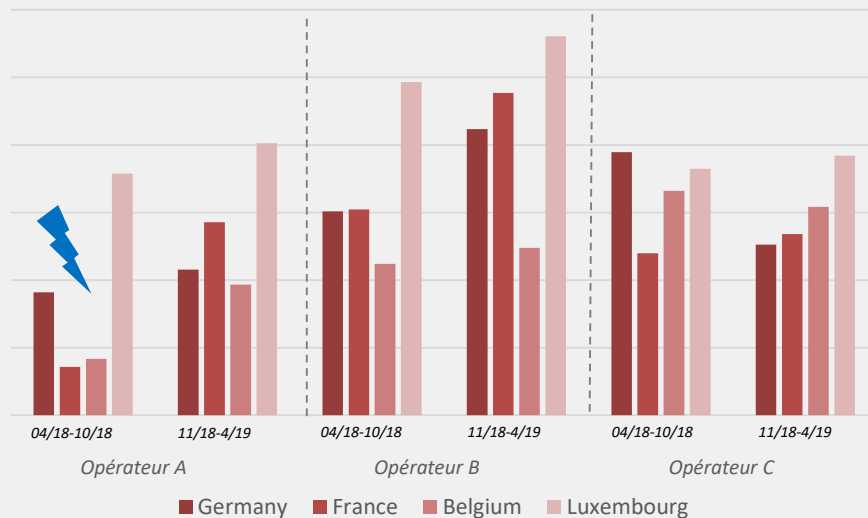
## Latence et qualité de service



### Qualité de service:

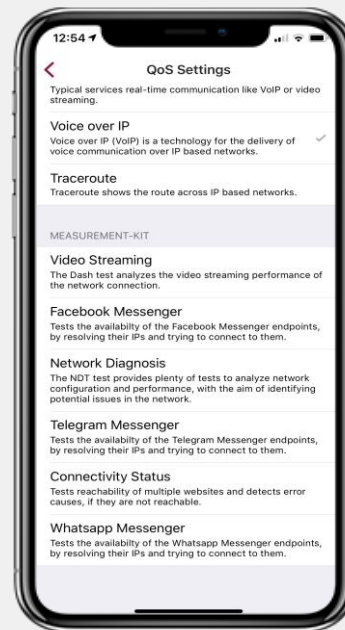
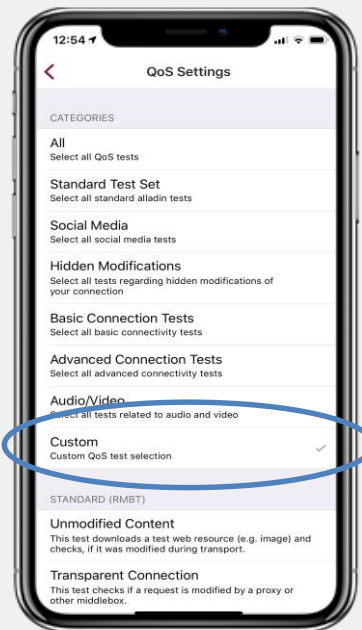
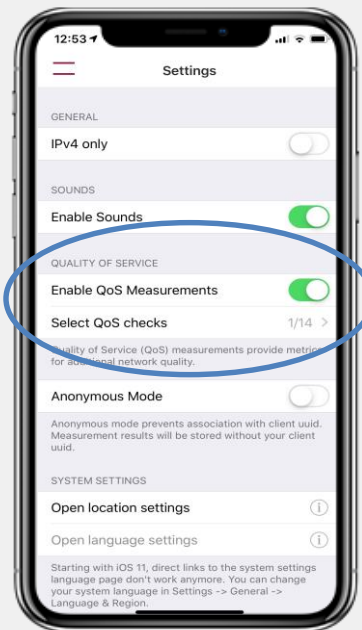
- Aucun problème signalé à l'ILR pendant la période

## Comparaison des performances mobiles au Luxembourg et en itinérance dans les pays voisins





# Nouvelles fonctionnalités Checkmynet.lu





## Conclusion

- Sur la période de mai 2018 à avril 2019, ILR n'a pas détecté de problèmes majeurs avec l'accès à l'internet ouvert au Luxembourg
- Mise sous surveillance des nouvelles offres de « zero rating »
- L'outil checkmynet.lu a été utilisé fréquemment
- Les débits mesurés sont majoritairement d'excellente qualité
- Pas de problèmes rapportés liés aux mesures de la qualité de service
- Résolution d'une anomalie relative aux débits en itinérance internationale
- Nouvelle version de l'outil avec six nouveaux tests de qualité



Contact Presse: [presse@ilr.lu](mailto:presse@ilr.lu)  
Tél.: +352 28 228 555



**checkmynet.lu**  
internet quality control

**Nouvelle application**  
Vérifiez la qualité de votre internet

checkmynet.lu

100  
22.8 ms  
4.5 Mbps  
100% OK  
1/12 14/0 21/0/1

Disponible gratuitement dès maintenant sur:

Google Play

App Store

Powered by



INSTITUT LUXEMBOURGEOIS DE RÉGULATION





INSTITUT LUXEMBOURGEOIS  
DE RÉGULATION

---

17, rue du Fossé  
Adresse postale  
L-2922 Luxembourg

---

T +352 28 228 228  
F +352 28 228 229  
info@ilr.lu

---

[www.ilr.lu](http://www.ilr.lu)