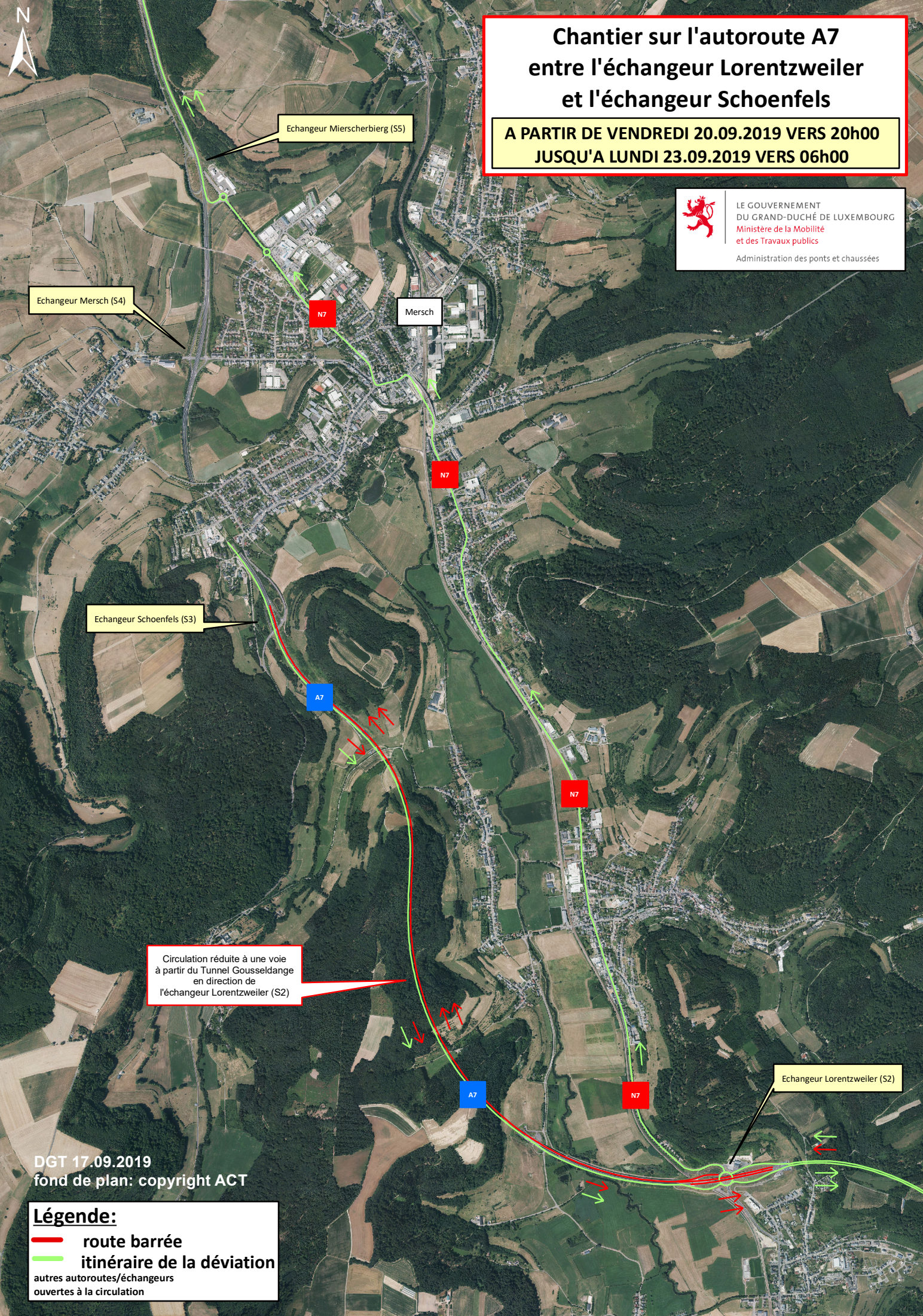


Chantier sur l'autoroute A7 entre l'échangeur Lorentzweiler et l'échangeur Schoenfels

A PARTIR DE VENDREDI 20.09.2019 VERS 20h00
JUSQU'A LUNDI 23.09.2019 VERS 06h00



LE GOUVERNEMENT
DU GRAND-DUCHÉ DE LUXEMBOURG
Ministère de la Mobilité
et des Travaux publics
Administration des ponts et chaussées



Circulation réduite à une voie
à partir du Tunnel Gousseldange
en direction de
l'échangeur Lorentzweiler (S2)

DGT 17.09.2019
fond de plan: copyright ACT

Légende:
— route barrée
— itinéraire de la déviation
autres autoroutes/échangeurs
ouvertes à la circulation