

# PRÊT

La nouvelle BnL abrite plus de 1,8 millions de documents physiques couvrant tous les domaines du savoir.

200.000 ouvrages d'origine internationale et luxembourgeoise sont directement accessibles en salle de lecture et répartis selon la classification décimale Dewey.

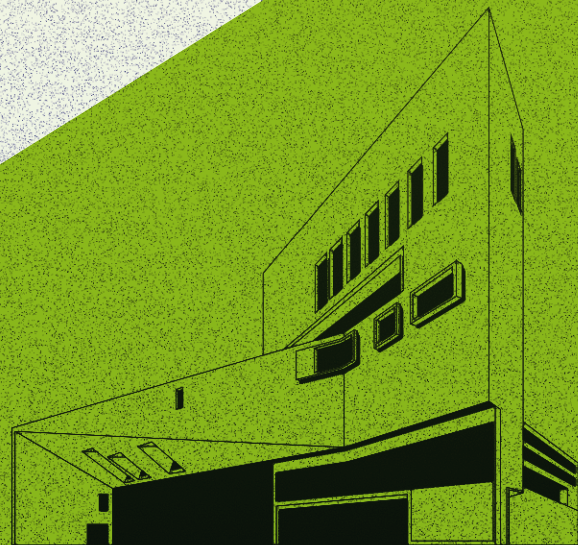
Les ressources de la BnL sont soit disponibles pour le prêt à domicile, soit pour la consultation sur place.

37D, avenue John F. Kennedy  
L-1855 Luxembourg  
[www.bn.l.lu](http://www.bn.l.lu)  
[www.a-z.lu](http://www.a-z.lu)

Heures d'ouverture :  
Bibliothèque et médiathèque  
mardi-vendredi : 10h00-20h00  
samedi : 10h00-18h00



## Prêt



Bibliothèque nationale  
du Luxembourg

**Afin de pouvoir profiter pleinement de nos services et collections, vous devez être inscrit auprès de la BnL.**

L'inscription s'effectue à l'accueil au rez-de-chaussée ; elle est gratuite et l'âge minimum requis est de 14 ans. L'intégralité des modalités d'inscription peut être consultée sur le site web : [www.bnl.lu](http://www.bnl.lu).

## **RESSOURCES PHYSIQUES** **EN SALLE DE LECTURE**

Les documents en accès direct peuvent être empruntés à domicile ou consultés sur place. Des bornes de prêt automatique sont à votre disposition sur chaque étage. Ainsi, vous pouvez effectuer votre prêt vous-même.

Certains documents sont uniquement disponibles pour la consultation sur place. Ceux-ci portent une étiquette blanche dotée d'un bandeau rouge. Concernant les publications luxembourgeoises, nous avons opté pour une approche plus englobante. Elles sont rangées avec les documents de provenance internationale et peuvent être repérées grâce à l'abréviation « LU » marquée sur leur étiquette. Elles sont en règle générale présentes en double exemplaire : un exemplaire pour la consultation sur place, un exemplaire pour le prêt.

Vous pouvez consulter vos documents soit en salle de lecture, soit dans un de nos 11 carrels qui sont des salles de groupe, de taille variable, répartis sur chaque étage. Ces carrels sont réservables en ligne via le site <https://booker.bnl.lu>.

Il en va de même pour les trois cabines audio, situées à la médiathèque. Celles-ci vous permettent de consulter les ressources multimédia en toute tranquillité. La salle de musique, dotée d'un piano, vous permet de jouer les partitions de notre département de musique. Elle est également réservable à distance.

### **VOUS NE SAVEZ PAS COMMENT REPÉRER VOTRE DOCUMENT DANS NOS RAYONNAGES ?**

Notre portail de recherche [a-z.lu](http://a-z.lu) vous permet de le localiser à l'aide d'un plan d'emplacement. Vous pouvez également vous faire conseiller par nos collaborateurs aux guichets « Info ».

La médiathèque, située au 2<sup>e</sup> étage, offre plus de 20.000 documents en accès direct : films de fiction, documentaires, livres audio, musique, partitions, méthodes de langues, dictionnaires et périodiques. Les documents sont disponibles pour le prêt à domicile et la consultation sur place. Une borne de prêt automatique est à votre disposition.

## RESSOURCES PHYSIQUES EN MAGASINS FERMÉS

À côté des documents en accès direct, la BnL dispose également d'un large fonds conservé en magasin sécurisé. Ces publications peuvent être recherchées et réservées via notre moteur de recherche [www.a-z.lu](http://www.a-z.lu). Vous pouvez retirer vos commandes aux guichets du prêt.

Les documents rares et précieux, faisant partie des collections spéciales de la BnL, sont exclus du prêt à domicile. Néanmoins, ils peuvent être réservés via [a-z.lu](http://a-z.lu) ou sur demande écrite auprès des services concernés et consultés dans notre salle de lecture spécialisée au 1<sup>er</sup> étage. Un collaborateur de la BnL saura vous guider dans la manipulation adéquate de ces publications de valeur.

### NOS COLLECTIONS SPÉCIALES VOUS INTÉRESSENT ?

Veuillez consulter le dépliant « Collections spéciales » pour avoir de plus amples informations.

La BnL dispose d'une collection de journaux microfilmés tels que le *Luxemburger Wort* ou *Le Monde*. Des lecteurs de microfilms se trouvent au 3<sup>e</sup> étage à côté de la salle familiale et sont accessibles durant les heures d'ouverture de la BnL. Il suffit de réserver vos microfilms via [a-z.lu](http://a-z.lu) et de les retirer au guichet du prêt au 3<sup>e</sup> étage. Les journaux disponibles sur microfilm ne sont plus consultables en version imprimée pour des raisons de conservation.

La liste des périodiques disponibles sur microfilm est accessible sur notre site web [www.bnl.lu](http://www.bnl.lu).

## MODALITÉS DU PRÊT À DOMICILE

### LIVRES ET AUTRES DOCUMENTS IMPRIMÉS

Vous pouvez emprunter au total 20 documents pour un délai de 4 semaines.

Les documents empruntés peuvent être retournés via notre dispositif de retour automatique à l'extérieur du bâtiment et ceci 24h/24 ou à l'intérieur du bâtiment aux horaires d'ouverture de la bibliothèque.

Vous êtes priés de présenter votre carte d'utilisateur au moment de l'emprunt.

### CONSEIL

Vous avez la possibilité de prolonger votre prêt 2 fois via votre compte lecteur sur le portail [www.a-z.lu](http://www.a-z.lu).

### DOCUMENTS DE LA MÉDIATHÈQUE

Vous pouvez emprunter au total 7 documents, dont maximum :

- 4 films/documentaires
- 3 méthodes de langues
- 6 livres audio
- 4 CD musicaux Luxemburgensia

Délais :

- 1 semaine pour les films/documentaires
- 2 semaines pour les livres audio et CD musicaux Luxemburgensia
- 4 semaines pour les méthodes de langues

## **LIVRES NUMÉRIQUES**

La BnL vous propose de découvrir ebooks.lu - le service de prêt de livres numériques en langues française, allemande et anglaise. Ce service gratuit est disponible dans de nombreuses bibliothèques luxembourgeoises, y compris la BnL et son Bicherbus. Pour en profiter, il suffit d'être inscrit dans une des bibliothèques partenaires. Plus d'infos sur: [www.ebooks.lu](http://www.ebooks.lu).

## **PRÊT INTERNATIONAL**

Le service du prêt international vous permet d'accéder aux documents non disponibles dans une des 87 bibliothèques du réseau bibnet.lu. Vous pouvez effectuer vos demandes via le portail [www.a-z.lu](http://www.a-z.lu) et trouverez de plus amples informations sur notre site web [www.bnl.lu](http://www.bnl.lu), rubrique « Infos pratiques ».

**La BnL dispose d'une salle familiale pour accueillir les jeunes parents accompagnés de leurs enfants. Pendant que les grands effectuent leurs recherches, les petits peuvent jouer tranquillement. La salle se situe au troisième étage, à côté de la salle de microfilms.**