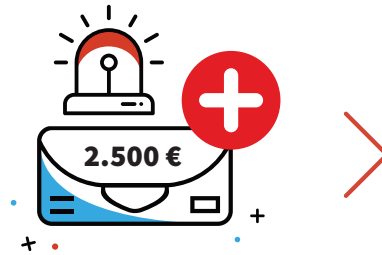


BEIHILFE VON 2.500 € FÜR SELBSTSTÄNDIGE



VON: Wirtschaftsministerium /
Generaldirektion für Mittelstand



WIE VIEL: Nicht rückzahlbare
Soforthilfe in Höhe von 2.500 €

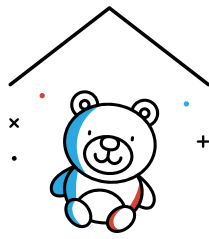


AN: Selbstständige

1 ZIELGRUPPE



HAUPTBERUFLICH SELBSTSTÄNDIGE
die bei der Sozialversicherung
angemeldet sind



TAGESELTERN
mit ministerieller
Zulassung



Am **15. März 2020** bei
der Zentralstelle der
Sozialversicherung
angemeldet.

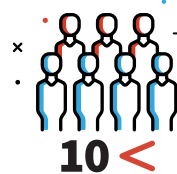


Über **Genehmigungen**
und **Zulassungen**
verfügen.

3 FRISTEN



Online - Formular ab dem
8. April 2020



Weniger als
10 Personen
beschäftigen.

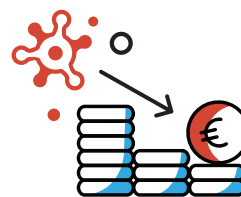


Sozialbeiträge: **max**
2,5-Fache des **sozialen**
Mindestlohns.



LE GOUVERNEMENT
DU GRAND-DUCHÉ DE LUXEMBOURG
Ministère de l'Économie

Direction générale des classes moyennes



Ein **kausaler Zusammenhang**
zwischen den finanziellen
Schwierigkeiten des Selbstständigen
und COVID-19 muss bestehen.

UNTER DIESEM LINK FINDEN SIE DETAILLIERTERE INFORMATIONEN:

guichet.public.lu/de/entreprises/financement-aides/coronavirus/aide-independants.html