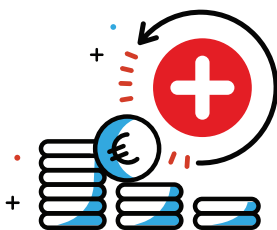


RÜCKZAHLBARE BEIHILFEN VON MAXIMAL 500.000 €



VON: Wirtschaftsministerium /
Generaldirektion für Mittelstand

WIE VIEL: Rückzahlbare
Beihilfen von maximal 500.000 €

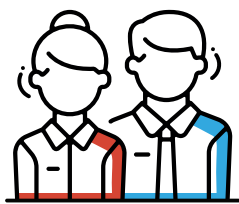
AN: Unternehmen und Selbstständige
mit Niederlassungsgenehmigung

1 ZIELGRUPPE

Gewerbe / Handwerk / Industrie

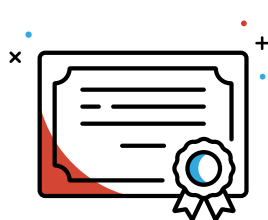
2 FÖRDERUNGSFÄHIGE KOSTEN

Gültig vom 15. März bis zum 15. Mai 2020



NATÜRLICHE PERSONEN

in Luxemburg niedergelassen, hauptberuflich / selbstständig

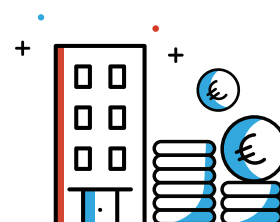


JURISTISCHE PERSONEN



PERSONALKOSTEN:

max 2,5 x
Mindestlohn / Mitarbeiter



MIETKOSTEN:

max 10.000 €
Monat / Unternehmen

3 BEDINGUNGEN



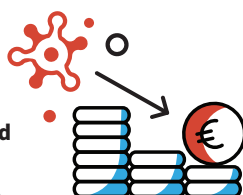
In einer der
Zielgruppen
tätig sein.



Das Unternehmen übe seine
wirtschaftliche Tätigkeit
bereits vor dem unvorherseh-
baren Ereignis aus.



Das Unternehmen
muss **vorübergehend**
in finanziellen
Schwierigkeiten sein.



Ein **kausaler Zusammenhang**
zwischen den finanziellen
Schwierigkeiten des Unternehmens
und COVID-19 muss bestehen.



LE GOUVERNEMENT
DU GRAND-DUCHÉ DE LUXEMBOURG
Ministère de l'Économie

Direction générale des classes moyennes

UNTER DIESEM LINK FINDEN SIE DETAILLIERTERE INFORMATIONEN:

guichet.public.lu/de/entreprises/financement-aides/coronavirus/aides-difficultes-financieres-temporaires.html