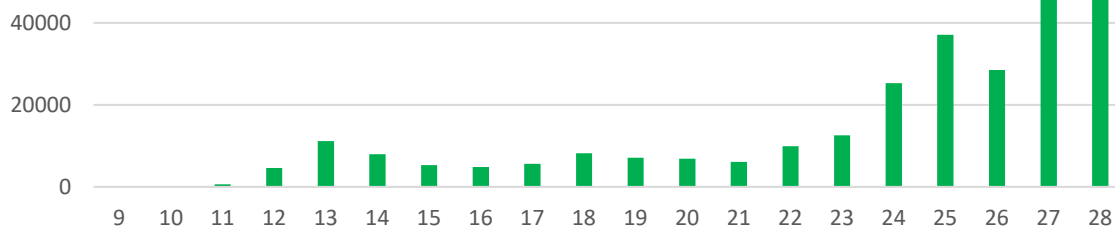


CORONAVIRUS – POINT PRESSE – STATISTIQUES

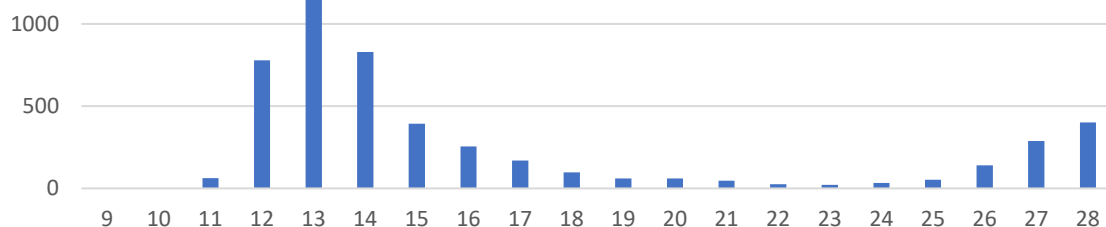
INDICATEURS	SITUATION AU 12 JUILLET	SEMAINE DU 29/06 AU 05/07	SEMAINE DU 06/07 AU 12/07
TESTS PCR			
Nombre de tests - total	283.920	49.388	52.843
Part de tests – résidents (%)	81,8 %	88,7 %	82,1 %
Nombre de tests – résidents / 100.000 habitants	37.110,5	6.999,8	6.926,8
Nombre de personnes testées	281.549	49.216	52.569
Part des personnes testées – résidents (%)	81,7 %	88,7 %	82,0 %
Part de la population résidente testée (%)	36,7 %	7,0 %	6,9 %
Pourcentage de tests positifs	1,8 %	0,6 %	0,8 %
PERSONNES TESTÉES « POSITIF »			
Nombre de personnes testées « positif » - total	4.956	289	402
Part personnes testées « positif » – résidents (%)	82,2 %	84,1 %	86,1 %
Nombre de personnes testées « positif » / 100.000 habitants	650,8	40,6	55,9
Profil des personnes testées « positif »			
○ Moyenne d'âge	43,5 ans	34,1 ans	35,9 ans
○ Sexe	♀ 48,2 % ♂ 51,8 %	♀ 40,8 % ♂ 59,2 %	♀ 49,9 % ♂ 0,1 %
○ Part des personnes testées « positif » symptomatiques	Non disponible	62%	63%
Dépistage des personnes infectées			
○ Large Scale Testing	LST : 166	LST : 36	LST : 67
○ Dépistage à l'aéroport	Aéroport : 37	Aéroport : 11	Aéroport : 6
Nombre de contacts	Non disponible	1.963	2.039
Infections actives	662	+184	+273
Taux de reproduction effectif (R)	1,09	1,29 (5/07)	1,09 (12/07)
HOSPITALISATIONS			
Personnes hospitalisées	38 (12 juillet)	19 (moy/jour)	30 (moy/jour)
○ soins normaux (SN)	○ SN : 34	○ SN : 16	○ SN : 27
○ soins intensifs (SI)	○ SI : 4	○ SI : 3	○ SI : 3
Part des lits de SI occupés	4,4 %	3,3 %	3,3 %
Admissions		17	38
Sorties		23	23
DÉCÈS			
Nombre total de décès ayant pour cause principale la COVID-19	111	0	1
Sexe	♀ 44,1 % ♂ 55,9 %		

Situation au 12 juillet : COVID-19 - Evolution des tests effectués, des personnes testées « positif », des personnes hospitalisées et des personnes décédées

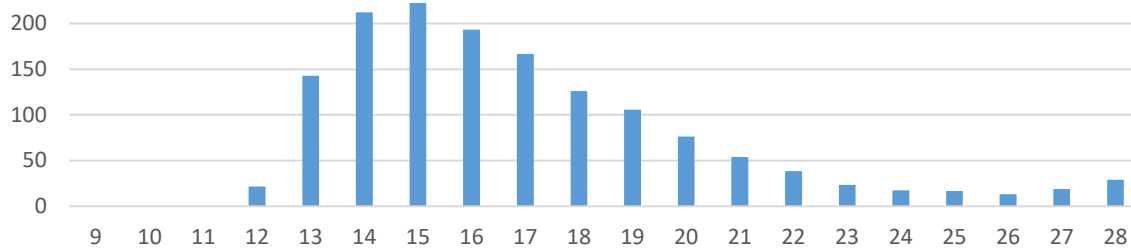
Nombre de tests PCR effectués par semaine



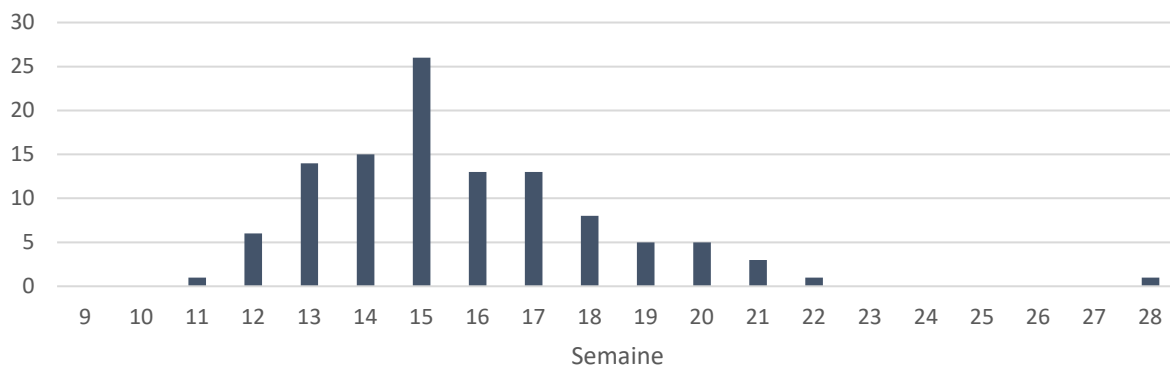
Nombre de personnes testées "positif" par semaine



Nombre de personnes hospitalisées en moyenne par semaine



Nombre de décès par semaine

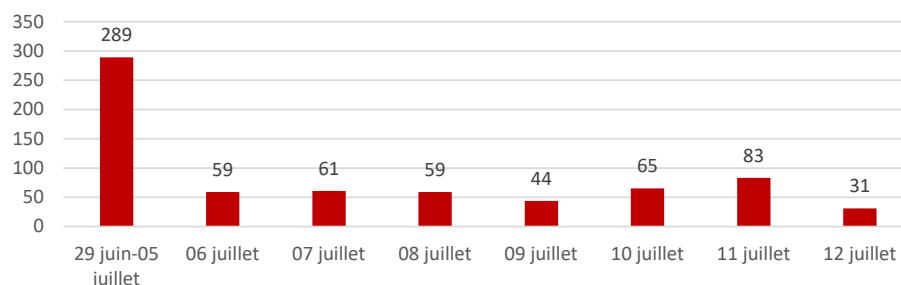


Focus sur la semaine du 6 au 12 juillet

❖ Nouvelles personnes testées « positif »

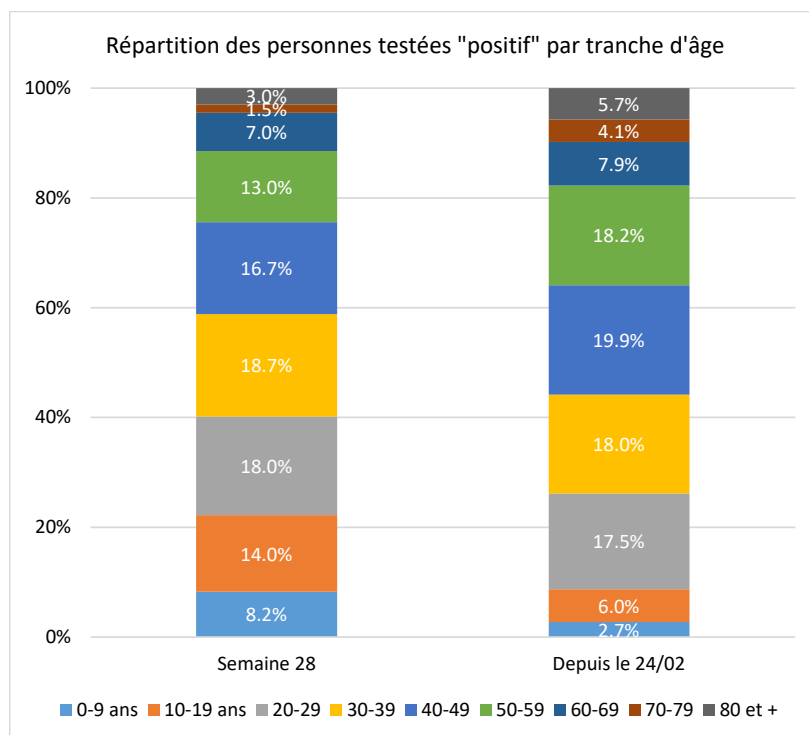
Au cours de la dernière semaine, du 6 au 12 juillet, le Luxembourg comptait 402 nouvelles personnes testées « positif ».

Nouvelles personnes testées "positif"



❖ Répartition des personnes testées « positif » par classe d'âge

Classe d'âge	Part des nouvelles personnes testées « positif »
0-4 ans	3,2%
5-9 ans	5,0%
10-14 ans	6,5%
15-19 ans	7,5%
20-24 ans	9,2%
25-29 ans	8,7%
30-34 ans	9,7%
35-39 ans	9,0%
40-44 ans	7,7%
45-49 ans	9,0%
50-54 ans	8,5%
55-59 ans	4,5%
60-64 ans	4,0%
65-69 ans	3,0%
70-74 ans	0,7%
75-79 ans	0,7%
85-89 ans	2,5%
90-94 ans	0,5%
TOTAL	100,0%



❖ **Résidence des nouvelles personnes infectées testées « positif »**

86,1% des nouvelles personnes testées « positif » étaient résidentes.

Pays de résidence*	Nouvelles personnes testées « positif »	Pourcentage
Luxembourg	346	86,1%
France	30	7,5%
Belgique	12	3,0%
Allemagne	3	0,7%
Autre	1	0,2%
Indéterminé	10	2,5%
Total	402	100.0%

❖ **Lieu de dépistage des personnes testées « positif »**

Dépistage	Nouvelles personnes testées « positif »	Pourcentage
Large Scale Testing	67	16,7%
Aéroport	6	1,5%
Autre	329	81,8%
Total	402	100.0%

Date d'extraction des données : 14.07.2020