

# CORONAVIRUS – RÉTROSPECTIVE DE LA SEMAINE

## - TESTING PCR -

### SEMAINE DU 31 AOÛT AU 6 SEPTEMBRE

	Résidents	Par 100.000 habitants <sup>1</sup>
<b>Nombre de tests PCR effectués</b>	<b>47 868</b>	<b>7 645</b>
sur ordonnance	9 398	1 501
dans le cadre du Large Scale Testing <sup>2</sup> et autres <sup>3</sup>	31 383	5 012
via un voucher aéroport <sup>4</sup>	3 849	615
dans le cadre du Contact Tracing	3 238	517
<b>Personnes testées positives au COVID-19</b>	<b>281</b>	<b>44,88</b>
sur ordonnance	121	19,33
dans le cadre du Large Scale Testing <sup>2</sup> et autres <sup>3</sup>	36	5,75
via un voucher aéroport <sup>4</sup>	23	3,67
dans le cadre du Contact Tracing <sup>5</sup>	101	16,13

### SEMAINE DU 24 AU 30 AOÛT

	Résidents	Par 100.000 habitants <sup>1</sup>
<b>Nombre de tests PCR effectués</b>	<b>37 886</b>	<b>6 051</b>
sur ordonnance	10 450	1 669
dans le cadre du Large Scale Testing <sup>2</sup> et autres <sup>3</sup>	20 995	3 353
via un voucher aéroport <sup>4</sup>	3 668	586
dans le cadre du Contact Tracing	2 773	443
<b>Personnes testées positives au COVID-19</b>	<b>288</b>	<b>46,00</b>
sur ordonnance	105	16,77
dans le cadre du Large Scale Testing <sup>2</sup> et autres <sup>3</sup>	24	3,83
via un voucher aéroport <sup>4</sup>	52	8,31
dans le cadre du Contact Tracing <sup>5</sup>	107	17,09

<sup>1</sup> Calculé sur base des résidents

<sup>2</sup> Premier test effectué le 19/05/2020

<sup>3</sup> Autres: touristes entrants, déplacements vers l'étranger

<sup>4</sup> Premier test effectué le 29/05/2020

<sup>5</sup> Il s'agit de personnes déjà mises en quarantaine

Profil des personnes testées positif	Semaine du 31 août au 6 septembre	Semaine du 24 au 30 août
Moyenne d'âge	31,1	35,0
Sexe	Femmes : 48,4% Hommes : 51,6%	Femmes : 41,3% Hommes : 58,7%

## - TRACING -

	Semaine du 31 août au 6 septembre	Semaine du 24 au 30 août
Personnes mises en isolement	584	544
Nombre de mises en quarantaine (contacts)	1 510	1 496

**Nombre de tests PCR effectués :** Durant la semaine du 31 août au 6 septembre, 47.868 tests ont été effectués sur des résidents. 9.398 tests ont été effectués sur ordonnance, 31.383 tests dans le cadre du Large Scale Testing, 3.849 à l'aéroport et 3.238 dans le cadre du Contact tracing.

**Personnes testées positives au COVID-19 :** Durant la semaine du 31 août au 6 septembre, 281 personnes résidentes ont été testées positives.

**La moyenne d'âge** des personnes diagnostiquées Covid-19 positif est de 31,1 ans et baisse par rapport à la semaine précédente.

**Tracing :** Durant la semaine du 31 août au 6 septembre, 1.510 personnes se trouvaient en quarantaine et 584 en isolement.

## - HOSPITALISATIONS -

	Semaine du 31 août au 6 septembre	Semaine du 24 au 30 août
Hospitalisations en soins normaux (SN)	14	26
Hospitalisations en soins intensifs (SI)	1	2
Part de lits SI occupés	0,8%	2,5%
Admissions	10	12
Sorties	19	23
Moyenne d'âge des personnes hospitalisées	60	58

## - DÉCÈS -

	Semaine du 31 août au 6 septembre	Semaine du 24 au 30 août
Nombre de décès	0	0

**Hospitalisations :** Durant la semaine du 31 août au 6 septembre, 10 nouvelles admissions en lien avec la Covid-19 ont été déclarées, ainsi que 19 sorties ; 14 hospitalisations en soins normaux et 1 hospitalisation en soins intensifs. La moyenne d'âge des personnes hospitalisées est de 60 ans.

**Décès :** Durant la semaine du 31 août au 1er septembre, aucun nouveau décès en lien avec la Covid-19 n'a été enregistré.

## - SUIVI DE LA PANDÉMIE -

	Semaine du 31 août au 6 septembre	Semaine du 24 au 30 août
Nombre d'infections actives	580 (06.09)	572 (30.08)
Nombre de personnes guéries	6 256 (06.09)	5 983 (30.08)
Taux de reproduction effectif (RT eff)	1,020 (06.09)	1,060 (30.08)
Taux de positivité sur les tests effectués*	0,59%	0,76%

\* Moyenne sur la semaine

**Infections actives et taux de reproduction effectif :** En date du 6 septembre, le nombre d'infections actives s'élevait à 580. Durant la semaine du 31 août au 6 septembre, le taux de reproduction effectif (RT eff) a baissé de 1,060 à 1,020. Le taux de positivité sur les tests effectués était de 0,59%.

# - DÉFINITIONS -

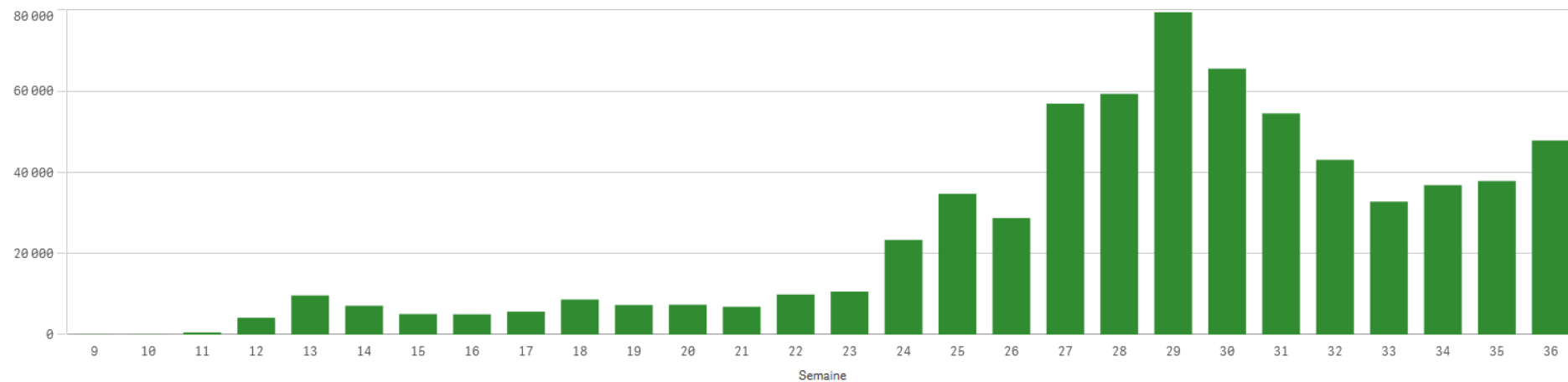
1. Le **nombre de tests PCR** est défini comme étant le nombre de tests effectués par jour. Une personne peut être comptabilisée plusieurs fois depuis le début de la crise.
2. Le **nombre de personnes testées positives au COVID-19** conserve la même définition que jusqu'à présent. Il est à noter qu'une personne qui est testée plusieurs fois dans le cadre d'un suivi d'une infection déjà connue n'est pas recomptée lors de chaque test positif, seul le premier test positif est comptabilisé.
3. Les **rattrapages** sont liés à des tests qui sont communiqués à la Direction de la santé avec plus d'un jour de délai ; ceux-ci ne peuvent donc pas être communiqués à temps pour j-1. Ils seront alors additionnés au total et rapportés au jour réel dans les graphiques et séries temporelles, c'est ce que l'on appelle les **rétrocorrections**.
4. L'« **effet week-end** » est lié à une activité de dépistage réduite le week-end, principalement le dimanche. Cela engendre un nombre moins élevé de tests traités les dimanches et communiqués les lundis et en conséquence, un nombre plus élevé de tests traités les lundis et communiqués les mardis et mercredis. Afin de lisser l'« effet week-end » et de mieux illustrer les tendances, une **moyenne mobile sur 7 jours** est présentée dans le graphique sur la situation générale.
5. Le **lieu de résidence** (résidents, non-résidents) est pris en compte systématiquement pour le nombre de tests effectués et le nombre des personnes testées positives au COVID-19 ; les indicateurs par 100.000 habitants sont calculés sur base des résidents.
6. **Infections actives** : Il s'agit d'une personne présentant un test PCR positif au COVID-19 et qui est encore en période d'isolement à domicile ou hospitalisée.
  - ❖ Pour une personne isolée à domicile, cette période d'isolement est prescrite par le Directeur de la santé pour une durée de 14 jours après le diagnostic positif du test PCR.
  - ❖ Pour une personne hospitalisée, cette période s'achève 14 jours après le retour du patient à domicile.

Le système actuel de monitoring ne permet pas de considérer des critères cliniques (examens cliniques : présences ou absences de symptômes) et/ou biologiques (deux tests négatifs à 24 heures d'intervalle).
7. Les **hospitalisations pour COVID-19** concernent les personnes hospitalisées avec une infection au COVID-19. Les établissements hospitaliers communiquent quotidiennement - entre autres - les hospitalisations en soins normaux et celles en soins intensifs à l'équipe Monitoring au sein de la Direction de la santé.
8. **Pourcentage de lits en soins intensifs occupés** : Rapport entre le nombre de lits en soins intensifs occupés sur le nombre de lits en soins intensifs disponibles.
9. **Nombre de décès** : Le nombre de décès déclarés concerne les personnes décédées avec une infection au COVID-19. Les décès sont déclarés par les établissements hospitaliers et les structures d'hébergement à l'équipe Monitoring au sein de la Direction de la santé.
10. Le **taux de reproduction effectif (RT eff)** est calculé par la COVID-19 Research Taskforce et la définition peut être consultée sur : <https://msan.gouvernement.lu/dam-assets/covid-19/graph/Description-reproduction-numbers.pdf> .
11. Le **taux de positivité** résulte du nombre de personnes testées COVID-19 positif divisé par le nombre total de tests et exprimé en pourcentage.

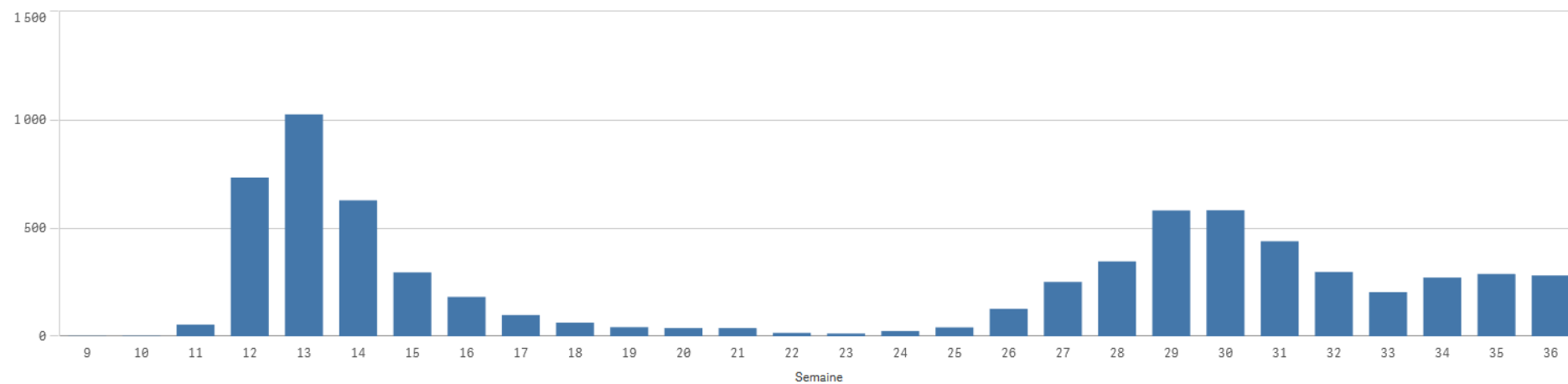
## Situation au 6 septembre : COVID-19 - Evolution des tests effectués, des personnes testées

« positif », des personnes hospitalisées et des personnes décédées

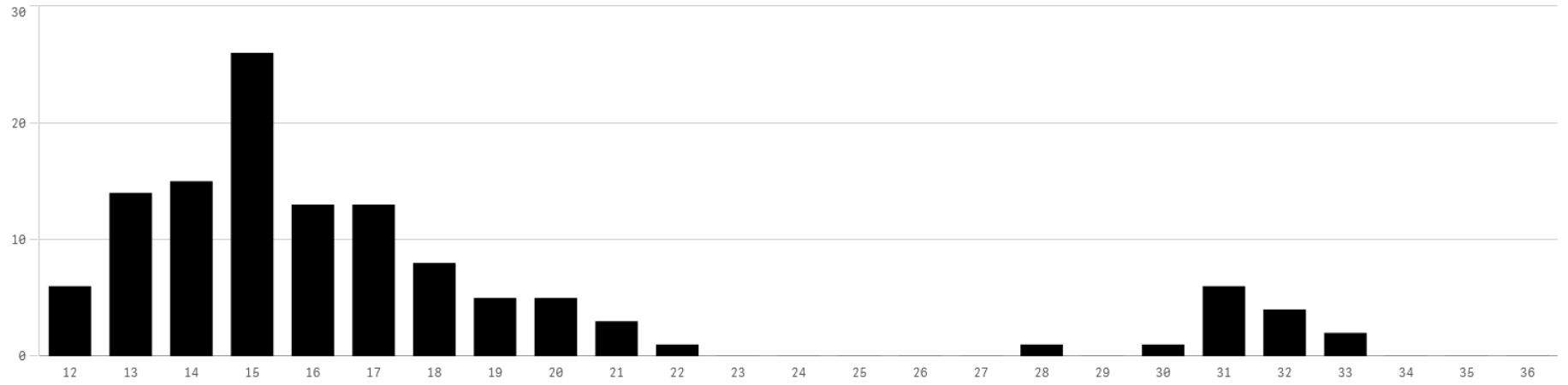
Nombre de tests PCR effectués par semaine



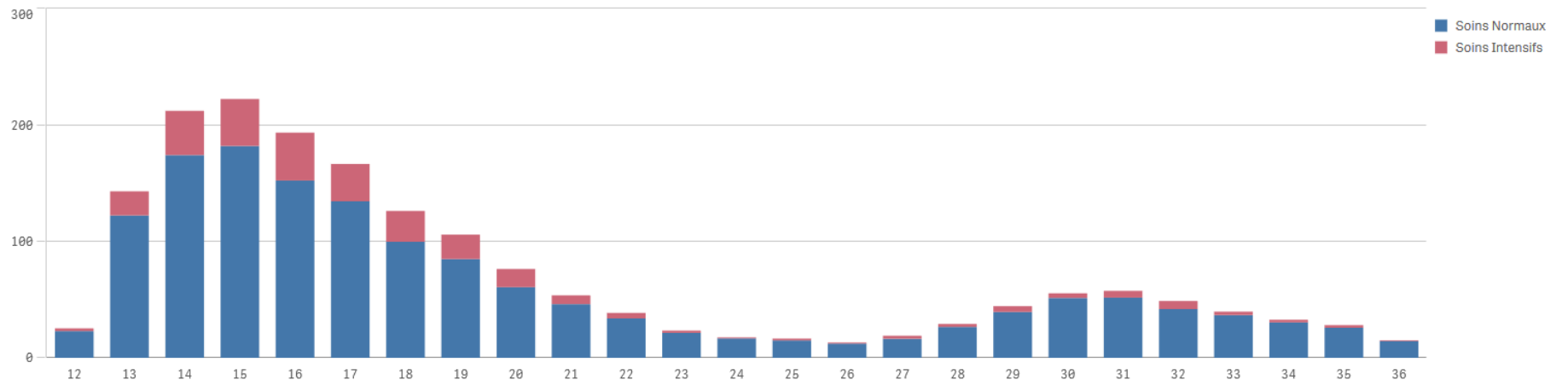
Nombre de personnes testées "positif" par semaine



Nombre de décès par semaine



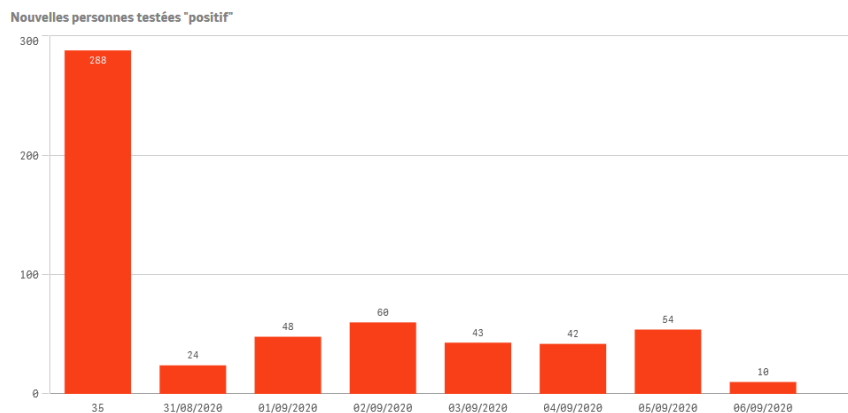
Nombre de personnes hospitalisées par semaine



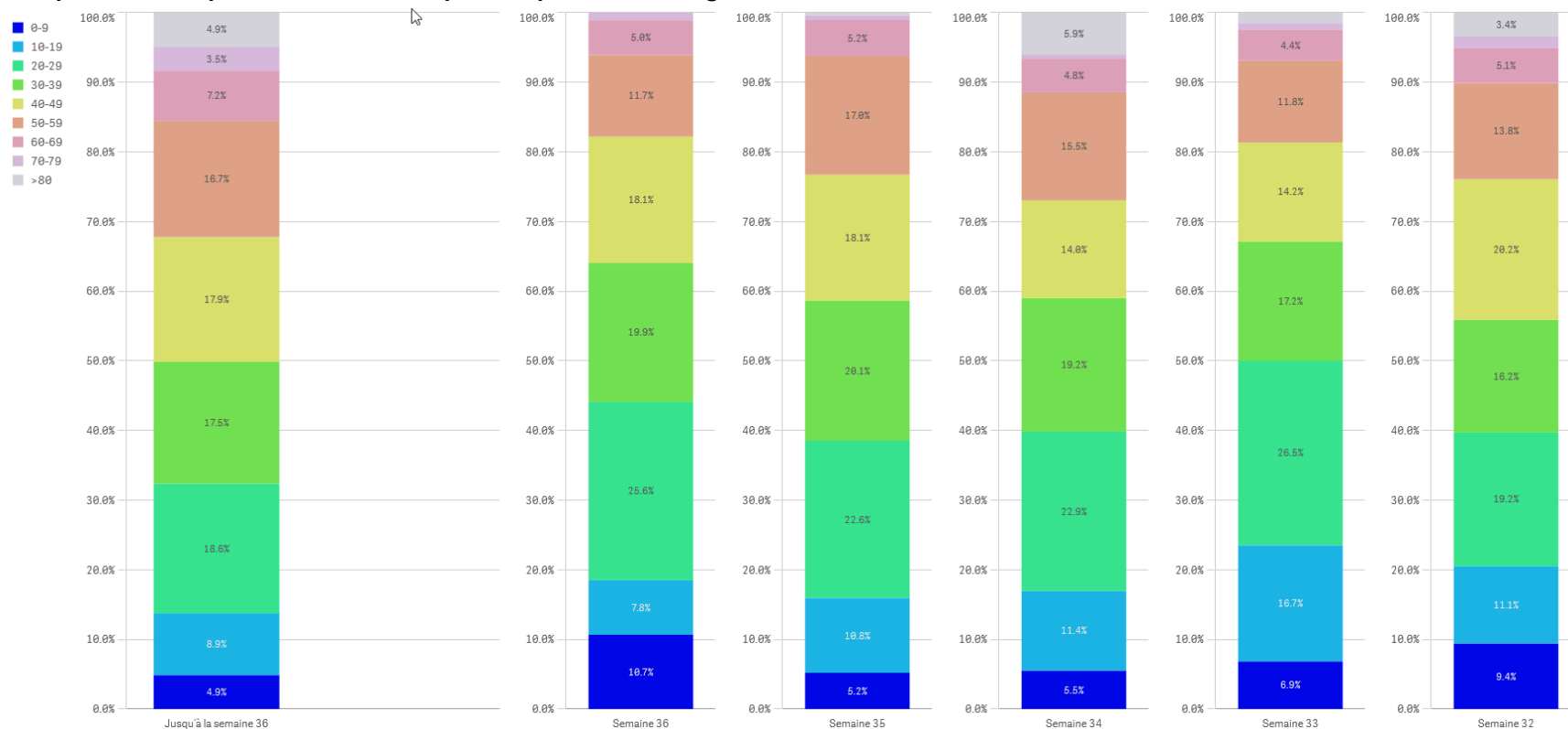
## Focus sur la semaine du 31 août au 6 septembre

### ❖ Nouvelles personnes testées « positif »

Au cours de la dernière semaine, du 31 août au 6 septembre, le Luxembourg comptait 281 nouvelles personnes testées « positif ».



### ❖ Répartition des personnes testées « positif » par classe d'âge



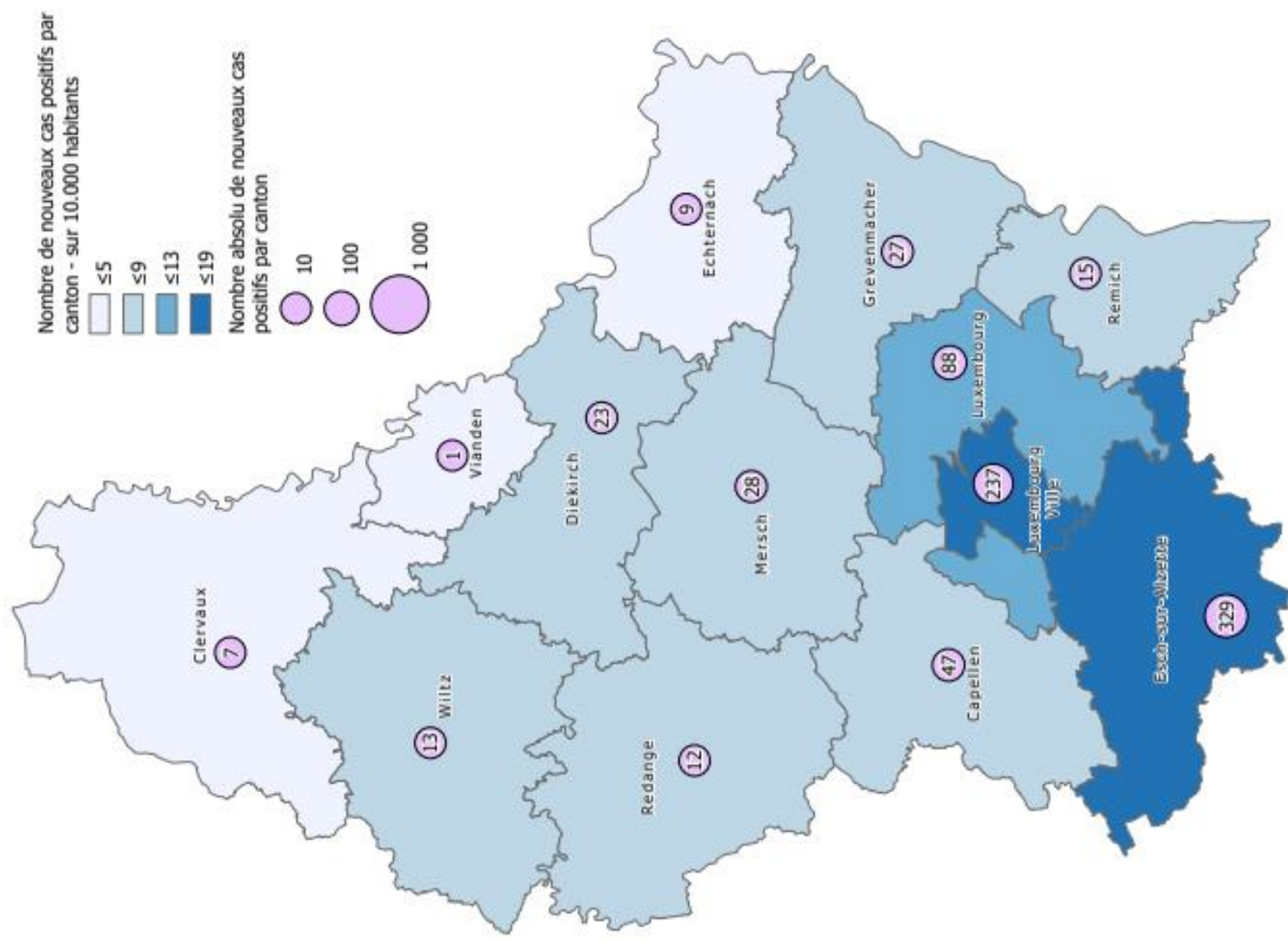


<b>Classe d'âge</b>	<b>Part des nouvelles personnes testées "positif"</b>
0-9 ans	10,7%
10-19 ans	7,8%
20-29 ans	25,6%
30-39 ans	19,9%
40-49 ans	18,1%
50-59 ans	11,7%
60-69 ans	5,0%
70-79 ans	1,1%
Plus de 80 ans	0,0%
<b>Total</b>	<b>100,0%</b>

Date de publication : 9 septembre 2020

Source: Ministère de la Santé

## Nombre de nouveaux cas positifs au COVID-19 au Luxembourg (entre le 17 août et le 6 septembre 2020)



Date: 7 septembre 2020

Source: Ministère de la Santé, Direction de la Santé

Réalisation: STATEC & Administration du Cadastre et de la Topographie, Service Géoportail

