

# CORONAVIRUS – RÉTROSPECTIVE DE LA SEMAINE

## - TESTING PCR -

### SEMAINE DU 28 JUIN AU 04 JUILLET

	Nombre total	Par 100.000 habitants
<b>Nombre de tests PCR Effectués</b>	<b>35 372</b>	<b>5 573</b>
sur ordonnance	9 778	1 540
dans le cadre du Large Scale Testing et autres	23 200	3 655
via un voucher aéroport	471	74
dans le cadre du Contact Tracing	1 923	303
<b>Personnes testées positives à la COVID-19</b>	<b>787</b>	<b>123,99</b>
sur ordonnance	373	58,77
dans le cadre du Large Scale Testing et autres	87	13,71
via un voucher aéroport	4	0,63
dans le cadre du Contact Tracing	323	50,89

### SEMAINE DU 21 AU 27 JUIN

	Nombre total	Par 100.000 habitants
<b>Nombre de tests PCR Effectués</b>	<b>39 181</b>	<b>6 173</b>
sur ordonnance	9 866	1 554
dans le cadre du Large Scale Testing et autres	28 051	4 419
via un voucher aéroport	407	64
dans le cadre du Contact Tracing	857	135
<b>Personnes testées positives à la COVID-19</b>	<b>107</b>	<b>16,86</b>
sur ordonnance	33	5,20
dans le cadre du Large Scale Testing et autres	4	0,63
via un voucher aéroport	1	0,16
dans le cadre du Contact Tracing	69	10,87

Profil des personnes testées positives	Semaine du 28 juin au 04 juillet	Semaine du 21 au 27 juin
Moyenne d'âge	28,9	28,4
Sexe	Femmes : 51,0% Hommes : 49,0%	Femmes : 41,1% Hommes : 58,9%

## - TESTS RAPIDES -

Tests rapides	Semaine du 28 juin au 04 juillet	Semaine du 21 au 27 juin	Total*
Personnes avec un test antigénique positif	10	17	221
Personnes avec un auto-test positif	182	1	695

\*Données uniquement sur les résidents

**Remarque :** Les tests antigéniques positifs ne sont pas pris en compte dans les calculs des taux de positivité.

## - TRACING -

	Semaine du 28 juin au 04 juillet	Semaine du 21 au 27 juin
<b>Personnes mises en isolement</b>	589	290
<b>Personnes mises en quarantaine (contacts)</b>	1790	514

**Nombre de tests PCR effectués :** Durant la semaine du 28 juin au 04 juillet, 35.372 tests ont été effectués sur des résidents. 9.778 tests ont été effectués sur ordonnance, 23.200 tests dans le cadre du Large Scale Testing, 1.923 dans le cadre du Contact Tracing et 471 à l'aéroport.

**Personnes testées positives à la COVID-19 :** Durant la semaine du 28 juin au 04 juillet, 787 personnes résidentes ont été testées positives.

**La moyenne d'âge** des personnes diagnostiquées Covid-19 positif est de 28,9 ans.

**Tracing :** Durant la semaine du 28 juin au 04 juillet, 2.228 contacts ont été identifiés. 1.790 personnes se trouvaient en quarantaine et 589 en isolement.

# - HOSPITALISATIONS -

	Semaine du 28 juin au 04 juillet	Semaine du 21 au 27 juin
Hospitalisations de patients Covid confirmés en soins normaux (SN)	3	3
Hospitalisations de patients Covid suspects en soins normaux (SN)	1	1
Hospitalisations de patients Covid en isolement en soins normaux (SN)*	0	2
Hospitalisations de patients Covid confirmés en soins intensifs (SI)	1	2
Hospitalisations de patients Covid suspects en soins intensifs (SI)	0	0
Hospitalisations de patients Covid en isolement en soins intensifs (SI)*	1	1
Part de lits SI occupés par des patients Covid confirmés	1,1%	1,7%
Part de lits SI occupés par des patients Covid suspects	0,0%	0,0%
Part de lits SI occupés par des patients Covid en isolement*	1,1%	1,1%
Admissions	7	7
Sorties	6	12
Moyenne d'âge des personnes hospitalisées	46	60

\*Les patients Covid-19 en isolement sont des patients dont le motif d'hospitalisation n'est pas "Covid-19", mais qui ont une PCR SARS-COV-2 positive et bénéficient de mesures d'isolement.

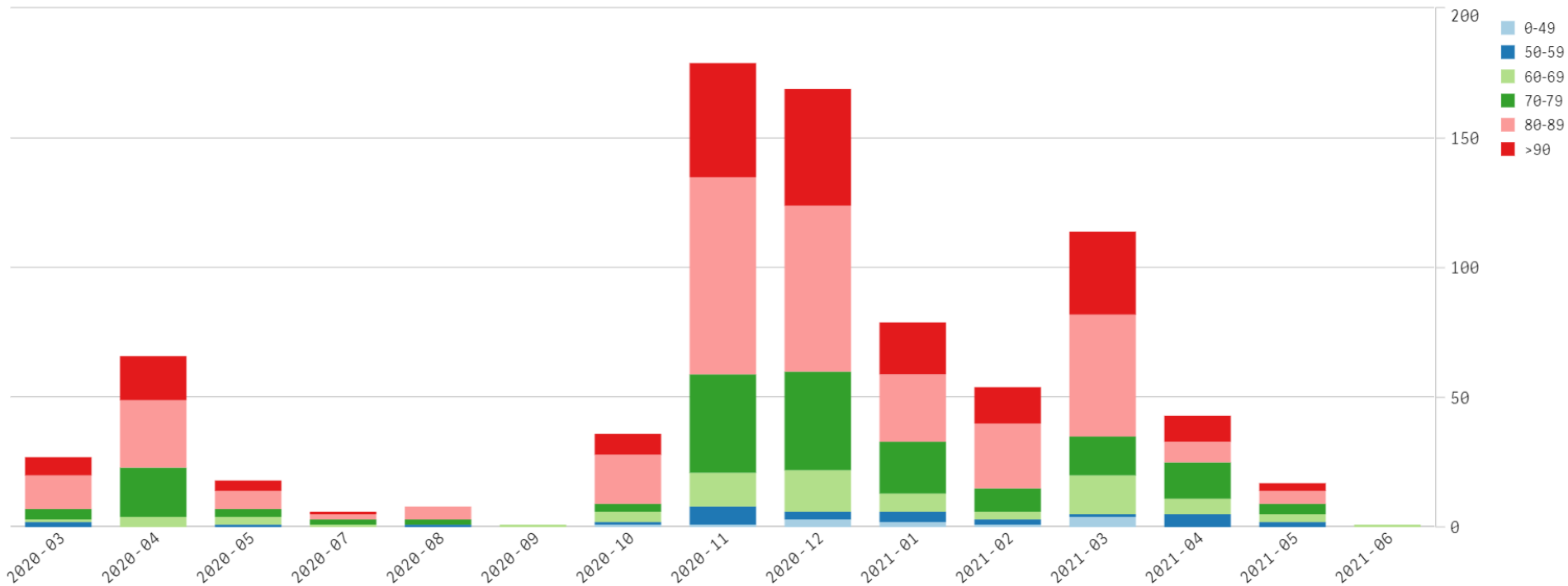
**Hospitalisations :** Durant la semaine du 28 juin au 04 juillet, 7 nouvelles admissions en lien avec la Covid-19 ont été déclarées, ainsi que 6 sorties ; 3 hospitalisations en soins normaux et 1 hospitalisations en soins intensifs des patients Covid confirmés. La moyenne d'âge des personnes hospitalisées est de 46 ans.

## - DÉCÈS -

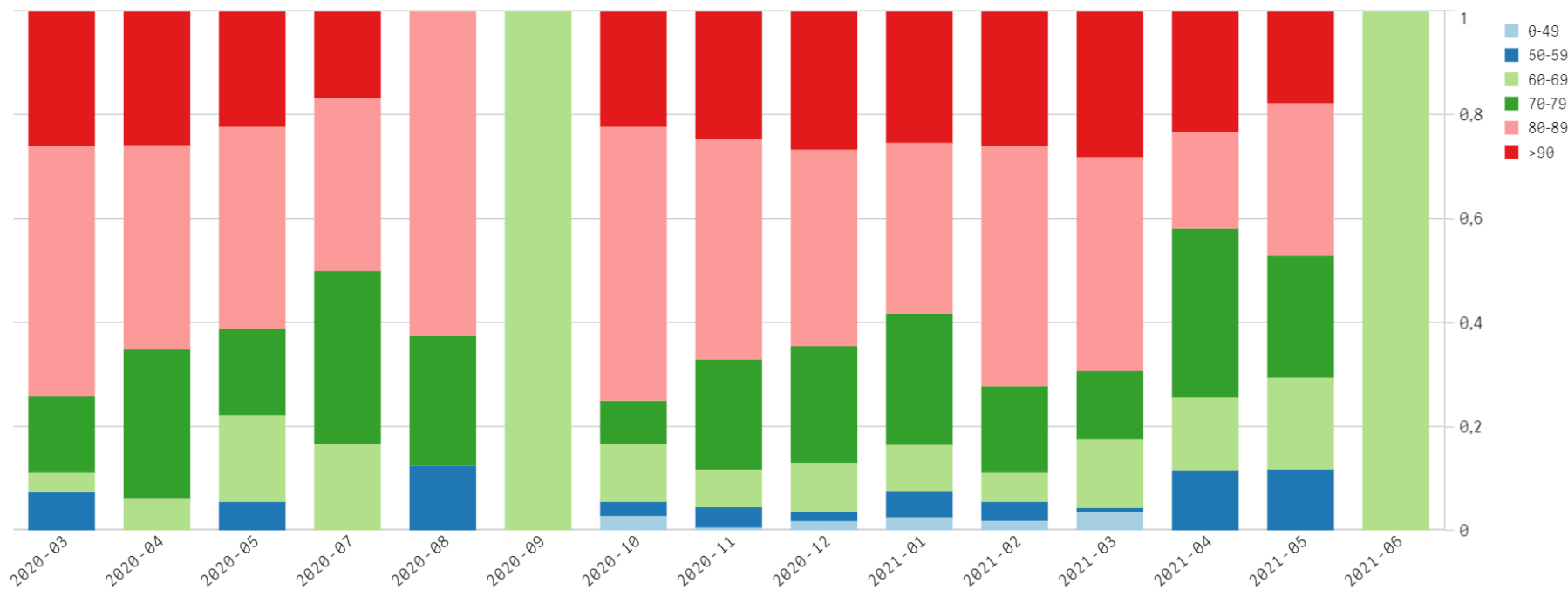
	Semaine du 28 juin au 04 juillet	Semaine du 21 au 27 juin
Nombre de décès	0	0

**Décès :** Durant la semaine du 28 juin au 04 juillet, 0 nouveau décès en lien avec la Covid-19 a été enregistré.

Décès par mois et groupe d'âge



Décès par mois et groupe d'âge (% du total)



## - SUIVI DE LA PANDÉMIE -

	Semaine du 28 juin au 04 juillet	Semaine du 21 au 27 juin
<b>Nombre d'infections actives</b>	826 (04.07)	140 (27.06)
<b>Nombre de personnes guéries</b>	69.785 (04.07)	69.684 (27.06)
<b>Taux de reproduction effectif (RT eff)</b>	2,08 (04.07)	0,86 (27.06)

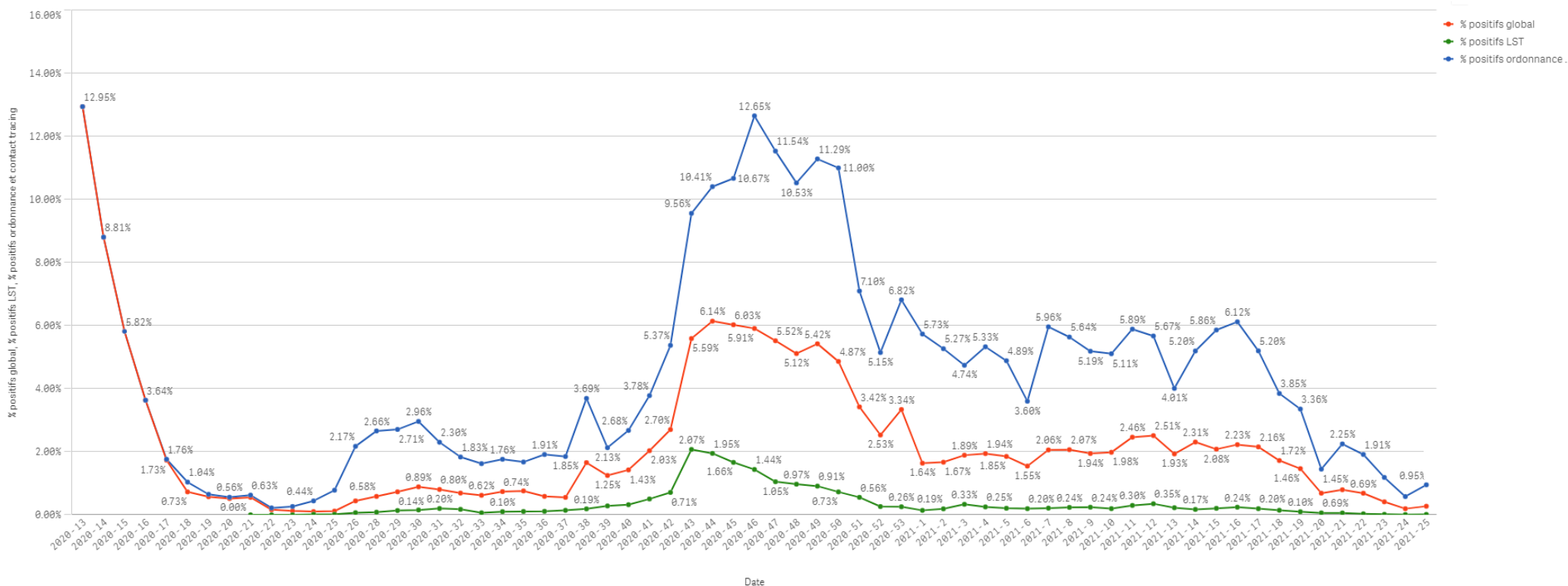
**Infections actives et taux de reproduction effectif :** En date du 04 juillet, le nombre d'infections actives s'élevait à 826. Durant la semaine du 28 juin au 04 juillet, le taux de reproduction effectif (RT eff) a augmenté à 2,08.



# - TAUX DE POSITIVITÉ -

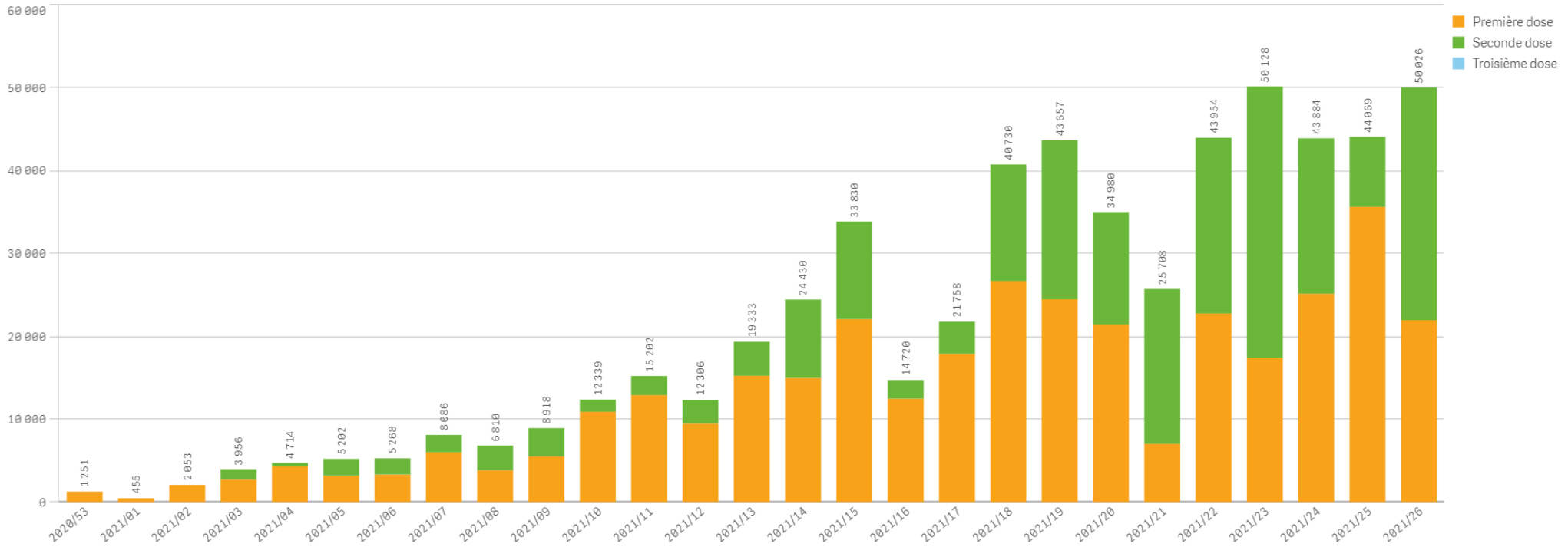
	Semaine du 28 juin au 04 juillet	Semaine du 21 au 27 juin
Taux de positivité sur tous les tests effectués	2,22%	0,27%
Taux de positivité sur les tests effectués sur ordonnance et dans le cadre du contact tracing	5,95%	0,95%
Taux de positivité pour les tests dans le cadre du LST	0,38%	0,01%

Taux de positivité : Le taux de positivité sur tous les tests effectués était de 2,22%.



# - VACCINATIONS -

Nombre de vaccins administrés par semaine



**Vaccinations :** Pour la semaine du 28 juin au 04 juillet, 50.026 doses ont été administrées : 21.947 personnes ont reçu une première dose, 28.078 ont reçu une deuxième dose et une personne a reçu une troisième dose.

# - VACCINATIONS – LIVRAISON -

	Personnes S53 28/12/2021	Personnes S1 04/01/2021	Personnes S2 11/01/2021	Personnes S3 18/01/2021	Personnes S4 25/01/2021	Personnes S5 01/02/2021	Personnes S6 08/02/2021	Personnes S7 15/02/2021	Personnes S8 22/02/2021	Personnes S9 01/03/2021
Pfizer / BioNtech	4 875.0	0.0	2 437.5	2 437.5	1 170.0	2 340.0	2 340.0	2 925.0	3 510.0	3 510.0
Moderna	0.0	0.0	600.0	0.0	600.0	600.0	0.0	0.0	1 200.0	0.0
AstraZeneca	0.0	0.0	0.0	0.0	0.0	1 200.0	2 400.0	2 400.0	1 200.0	3 600.0
Janssen	0.0	0.0	0.0	0.0	0.0	0.0	0.0	0.0	0.0	0.0
<b>TOTAL</b>	<b>4 875.0</b>	<b>0.0</b>	<b>3 037.5</b>	<b>2 437.5</b>	<b>1 770.0</b>	<b>4 140.0</b>	<b>4 740.0</b>	<b>5 325.0</b>	<b>5 910.0</b>	<b>7 110.0</b>

	Personnes S10 08/03/2021	Personnes S11 15/03/2021	Personnes S12 22/03/2021	Personnes S13 29/03/21	Personnes S14 5/4/2021	Personnes S15 12/4/2021	Personnes S16 19/4/2021	Personnes S17 26/4/2021	Personnes S18 3/5/2021	Personnes S19 10/5/2021
Pfizer / BioNtech	3 510.0	3 510.0	4 680.0	5 265.0	8 190.0	8 190.0	8 775.0	12 285.0	11 115	11 115
Moderna	1 800.0	0.0	2 400.0	0.0	2 400.0	0.0	1 200.0	1 200.0	1 800.0	1 800.0
AstraZeneca	2 400.0	1 200.0	1 200.0	6 000.0	1 200.0	1 200.0	1 200.0	0.0	10 800.0	1 200.0
Janssen	0.0	0.0	0.0	0.0	0.0	2 400.0	0.0	6 000.0	0.0	4 600.0
<b>TOTAL</b>	<b>7 710.0</b>	<b>4 710.0</b>	<b>8 280.0</b>	<b>11 265.0</b>	<b>11 790.0</b>	<b>11 790.0</b>	<b>11 175.0</b>	<b>19 485.0</b>	<b>23 715.0</b>	<b>18 715.0</b>

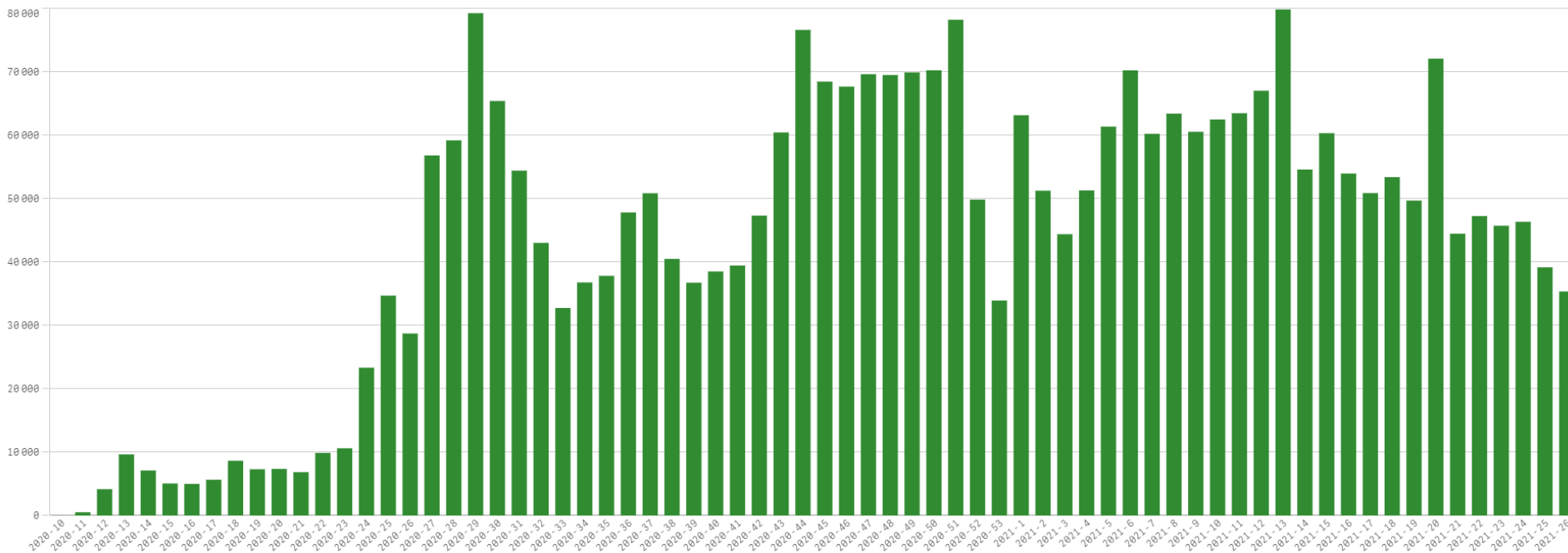
	Personnes S20 17/5/2021	Personnes S21 24/5/2021	Personnes S22 31/5/2021	Personnes S23 7/6/2021	Personnes S24 14/6/2021	Personnes S25 21/6/2021	Personnes S26 28/6/2021	Personnes S27 5/7/2021	Personnes S28 12/7/2021	Personnes S29 19/7/2021	Personnes S30 26/7/2021	Total Personnes
Pfizer / BioNtech	11 115	11 115	17 550	15 210	15 210	19 890	20 475	12 375	12 375	12 375	0	<b>212 745.0</b>
Moderna	1 800.0	1 800.0	1 800.0	1 800.0	2 400.0	3 000.0	3 000.0	1 800.0	1 800.0	1 800.0	1 800.0	<b>31 200.0</b>
AstraZeneca	2 400.0	0.0	9 600.0	2 400.0	0.0	3 600.0	19 150.0	1 200.0	2 400.0	0.0	0.0	<b>74 350.0</b>
Janssen	0.0	4 800.0	0.0	0.0	12 000.0	0.0	0.0	9 600.0	0.0	6 412.0	1 764.0	<b>29 800.0</b>
<b>TOTAL</b>	<b>15 315.0</b>	<b>17 715.0</b>	<b>28 950.0</b>	<b>19 410.0</b>	<b>29 610.0</b>	<b>26 490.0</b>	<b>42 625.0</b>	<b>24 975.0</b>	<b>16 575.0</b>	<b>20 587.0</b>	<b>3 564.0</b>	<b>348 095.0</b>

# - DÉFINITIONS -

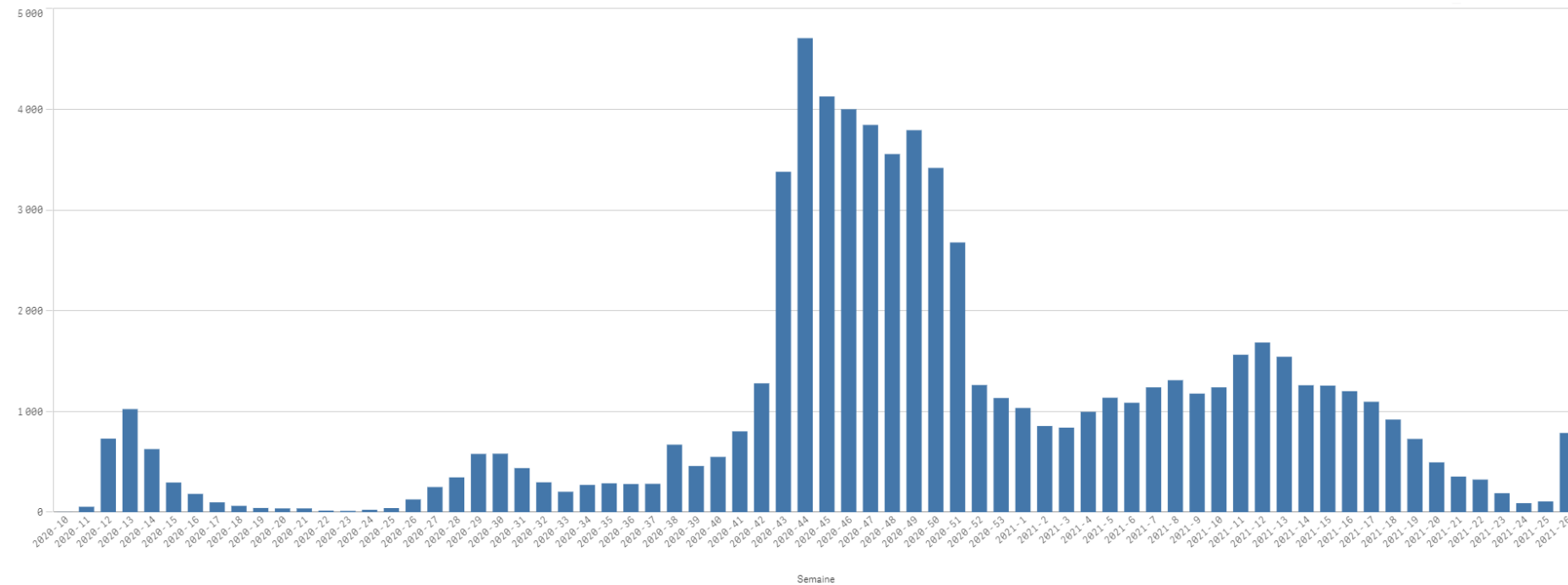
1. Le **nombre de tests PCR** est défini comme étant le nombre de tests effectués par jour. Une personne peut être comptabilisée plusieurs fois depuis le début de la crise.
  2. Le **nombre de personnes testées positives au COVID-19** conserve la même définition que jusqu'à présent. Il est à noter qu'une personne qui est testée plusieurs fois dans le cadre d'un suivi d'une infection déjà connue n'est pas recomptée lors de chaque test positif, seul le premier test positif est comptabilisé.
  3. Les **rattrapages** sont liés à des tests qui sont communiqués à la Direction de la santé avec plus d'un jour de délai ; ceux-ci ne peuvent donc pas être communiqués à temps pour j-1. Ils seront alors additionnés au total et rapportés au jour réel dans les graphiques et séries temporelles, c'est ce que l'on appelle les **rétrocorrections**.
  4. L'« **effet week-end** » est lié à une activité de dépistage réduite le week-end, principalement le dimanche. Cela engendre un nombre moins élevé de tests traités les dimanches et communiqués les lundis et en conséquence, un nombre plus élevé de tests traités les lundis et communiqués les mardis et mercredis. Afin de lisser l'« effet week-end » et de mieux illustrer les tendances, une **moyenne mobile sur 7 jours** est présentée dans le graphique sur la situation générale.
  5. Le **lieu de résidence** (résidents, non-résidents) est pris en compte systématiquement pour le nombre de tests effectués et le nombre des personnes testées positives au COVID-19 ; les indicateurs par 100.000 habitants sont calculés sur base des résidents.
  6. **Infections actives** : Il s'agit d'une personne présentant un test PCR positif au COVID-19 et qui est encore en période d'isolement à domicile ou hospitalisée.
    - ❖ Pour une personne isolée à domicile, cette période d'isolement est prescrite par le Directeur de la santé pour une durée de 14 jours après le diagnostic positif du test PCR.
    - ❖ Pour une personne hospitalisée, cette période s'achève 14 jours après le retour du patient à domicile.
- Le système actuel de monitoring ne permet pas de considérer des critères cliniques (examens cliniques : présences ou absences de symptômes) et/ou biologiques (deux tests négatifs à 24 heures d'intervalle).
7. Les **hospitalisations pour COVID-19** concernent les personnes hospitalisées avec une infection au COVID-19. Les établissements hospitaliers communiquent quotidiennement - entre autres - les hospitalisations en soins normaux et celles en soins intensifs à l'équipe Monitoring au sein de la Direction de la santé.
  8. **Pourcentage de lits en soins intensifs occupés** : Rapport entre le nombre de lits en soins intensifs occupés sur le nombre de lits en soins intensifs disponibles.
  9. **Nombre de décès** : Le nombre de décès déclarés concerne les personnes décédées avec une infection au COVID-19. Les décès sont déclarés par les établissements hospitaliers et les structures d'hébergement à l'équipe Monitoring au sein de la Direction de la santé.
  10. Le **taux de reproduction effectif (RT eff)** est calculé par la COVID-19 Research Taskforce et la définition peut être consultée sur : <https://msan.gouvernement.lu/dam-assets/covid-19/graph/Description-reproduction-numbers.pdf> .
  11. Le **taux de positivité** résulte du nombre de personnes testées COVID-19 positif divisé par le nombre total de tests et exprimé en pourcentage.

# Situation au 04 juillet : COVID-19 - Evolution des tests effectués, des personnes testées positives, des personnes hospitalisées et des personnes décédées

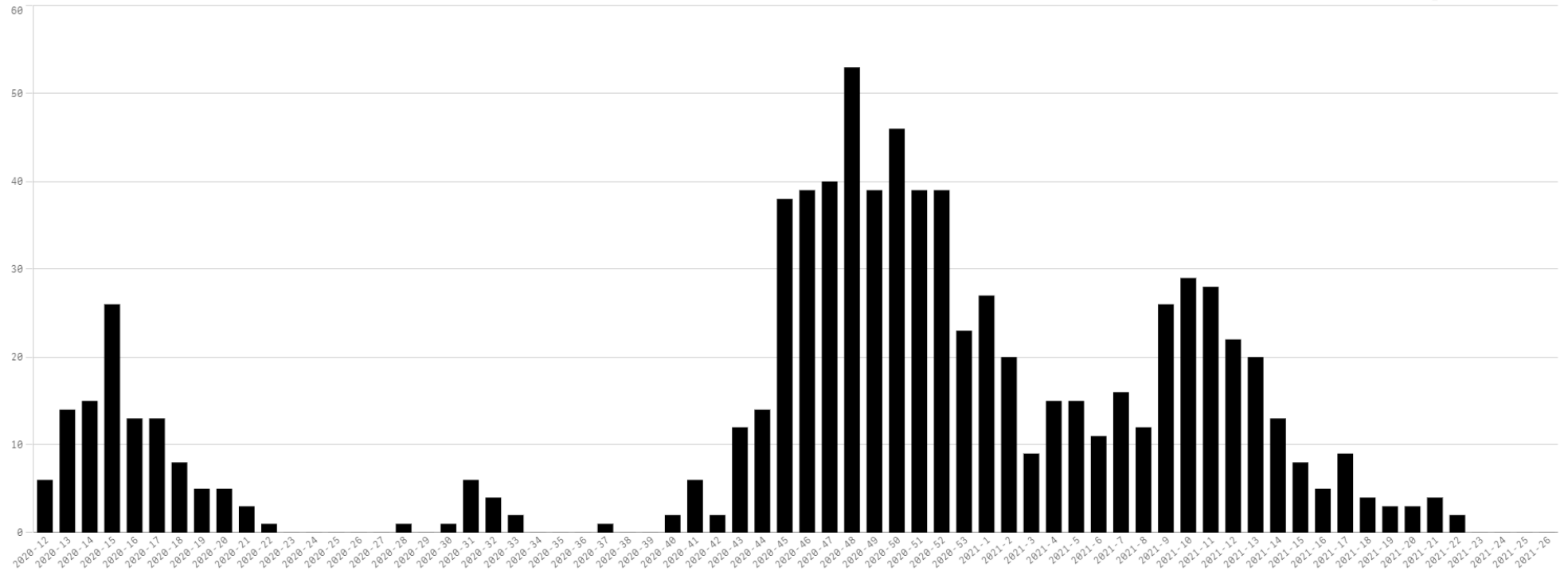
Nombre de tests PCR effectués par semaine



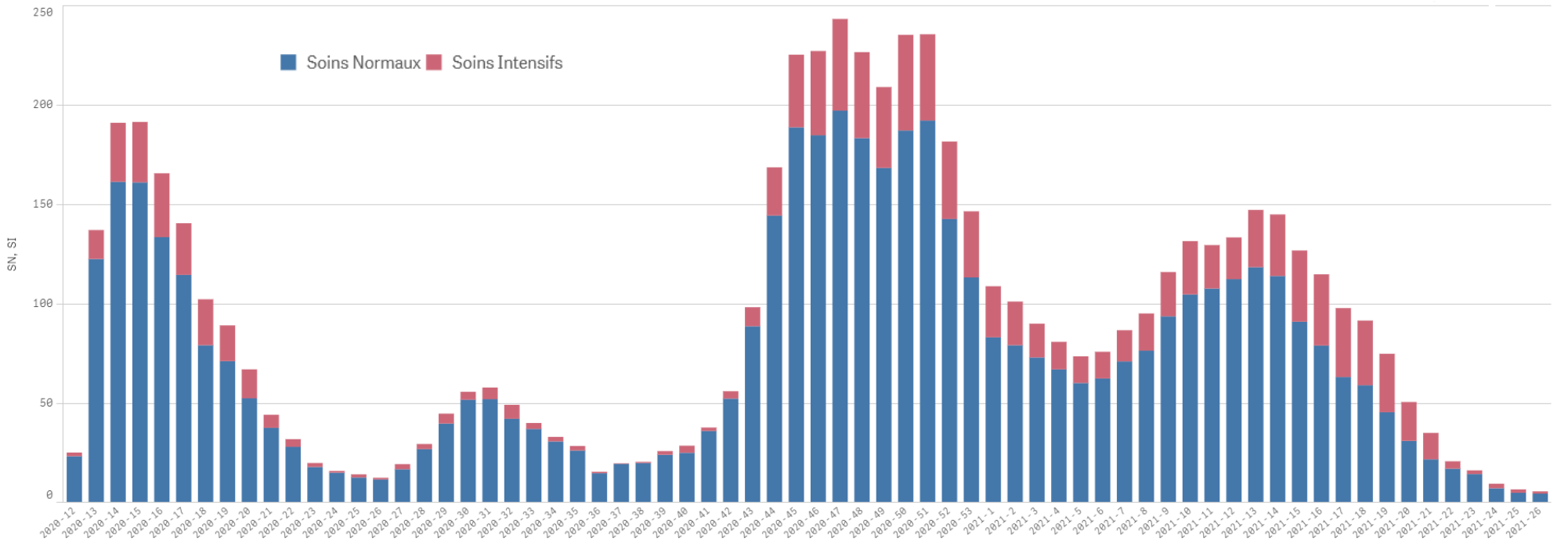
Nombre de personnes testées positives par semaine



Nombre de décès par semaine



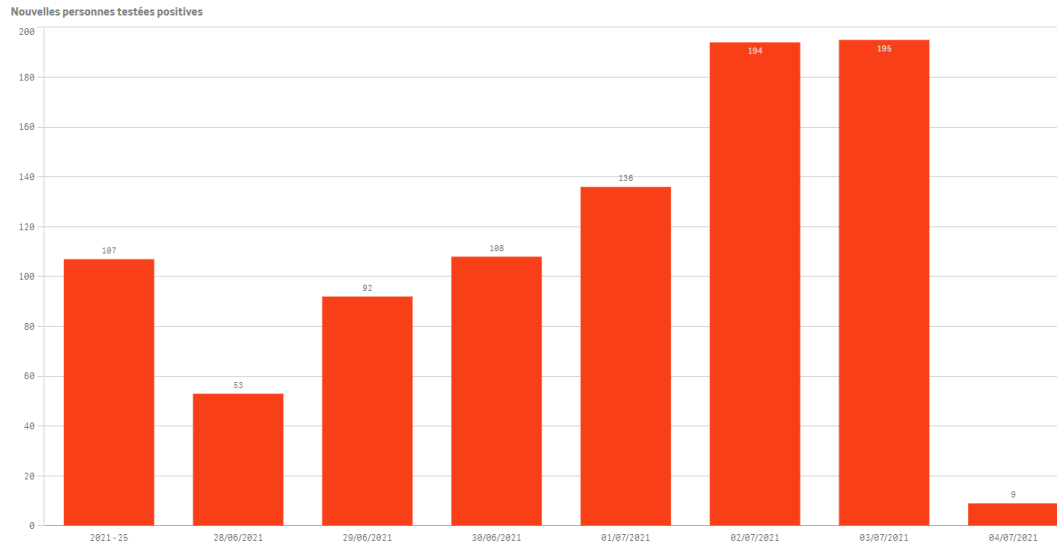
Hospitalisations par semaine



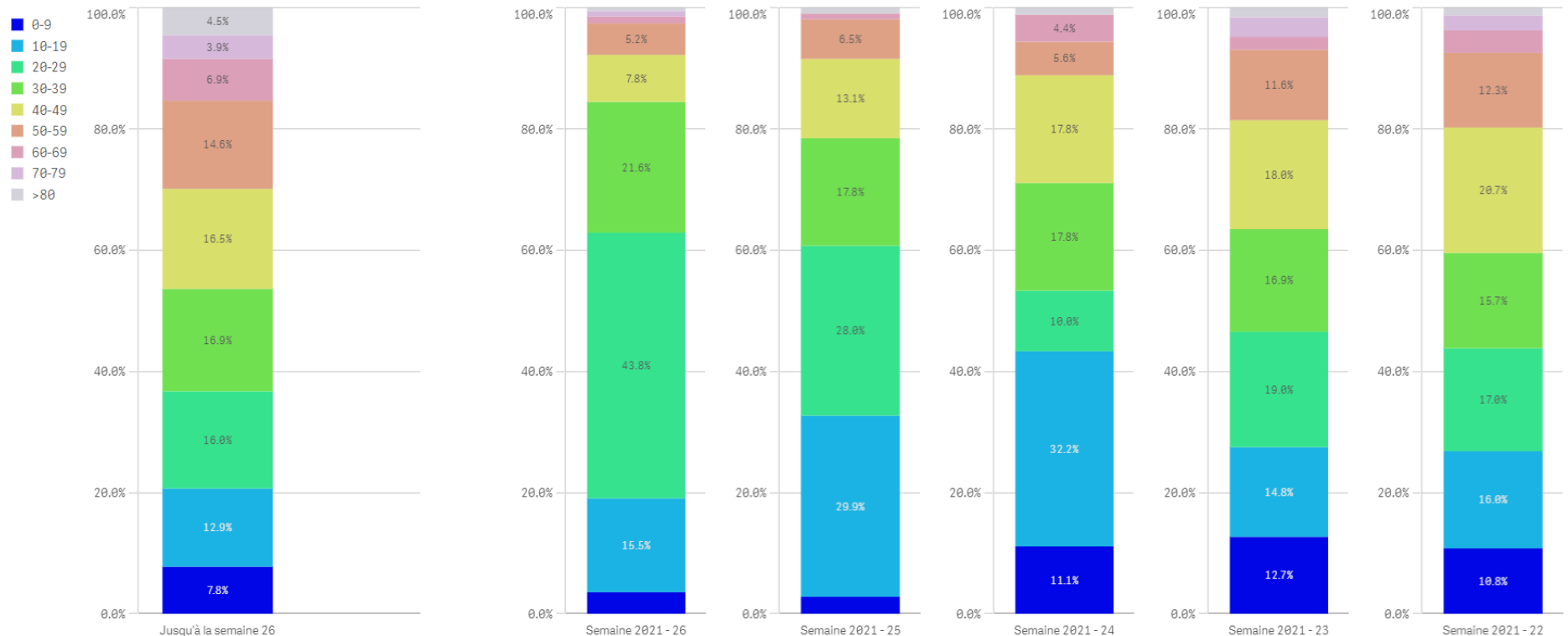
# Focus sur la semaine du 28 juin au 04 juillet

## ❖ Nouvelles personnes testées positives

Au cours de la semaine, du 28 juin au 04 juillet, le Luxembourg comptait 787 nouvelles personnes testées positives.

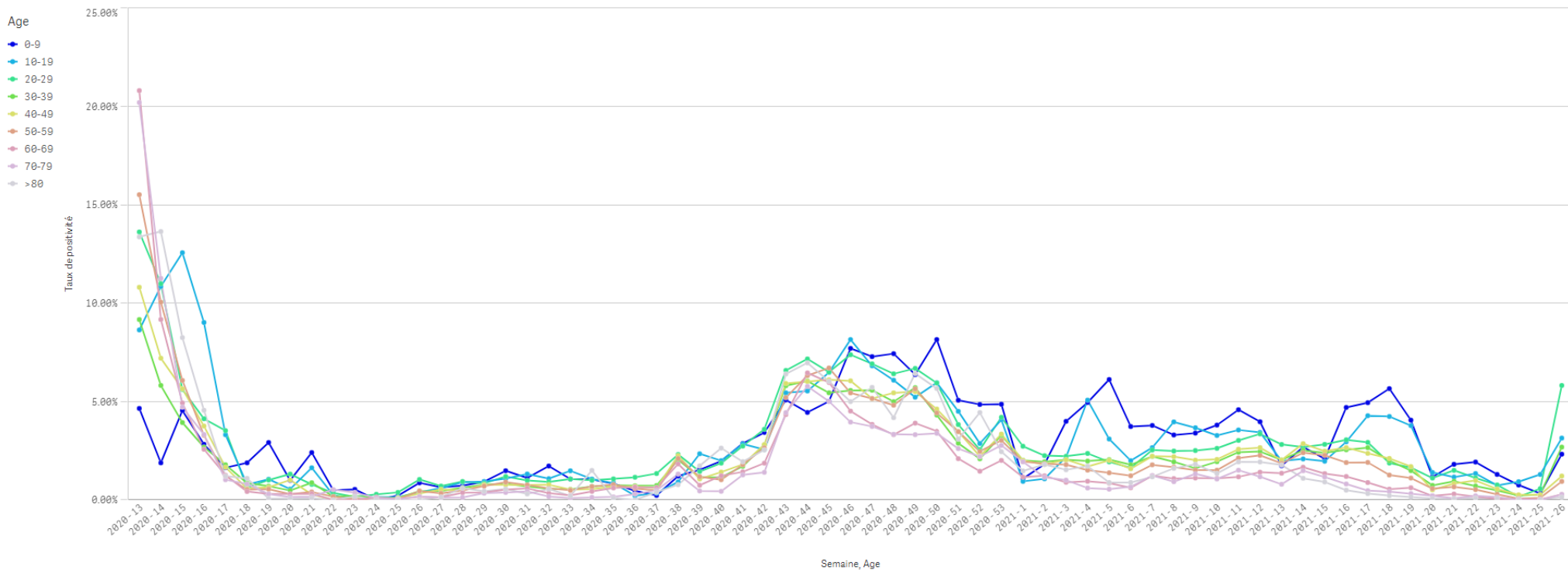


## ❖ Répartition des personnes testées positives par classe d'âge



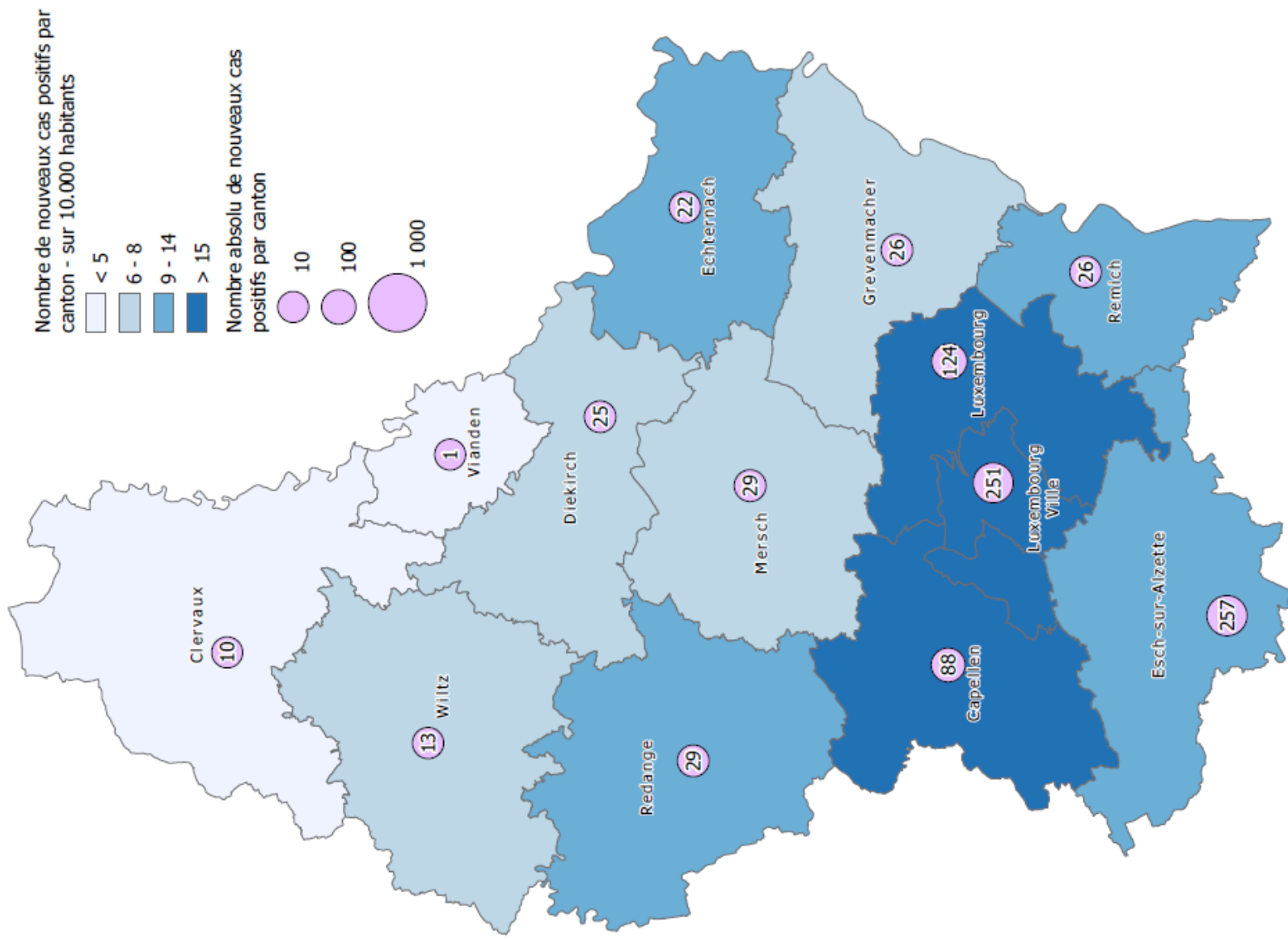
Classe d'âge	Nouvelles personnes testées "positif"	Part des nouvelles personnes testées "positif"	Taux de positivité
0-9 ans	28	3,6%	2,3%
10-19 ans	122	15,5%	3,1%
20-29 ans	345	43,8%	5,8%
30-39 ans	170	21,6%	2,7%
40-49 ans	61	7,8%	1,2%
50-59 ans	41	5,2%	0,9%
60-69 ans	9	1,1%	0,3%
70-79 ans	7	0,9%	0,3%
Plus de 80 ans	4	0,5%	0,1%
<b>Total</b>	<b>787</b>	<b>100,0%</b>	<b>2,2%</b>

Taux de positivité par tranche d'âge par semaine





# Nombre de nouveaux cas positifs au COVID-19 au Luxembourg (entre le 4 juin et le 4 juillet 2021)



Date: 05.07.2021

Source: Ministère de la Santé, Direction de la Santé  
Réalisation: STATEC & Administration du Cadastre et  
de la Topographie, Service Géoportail

