

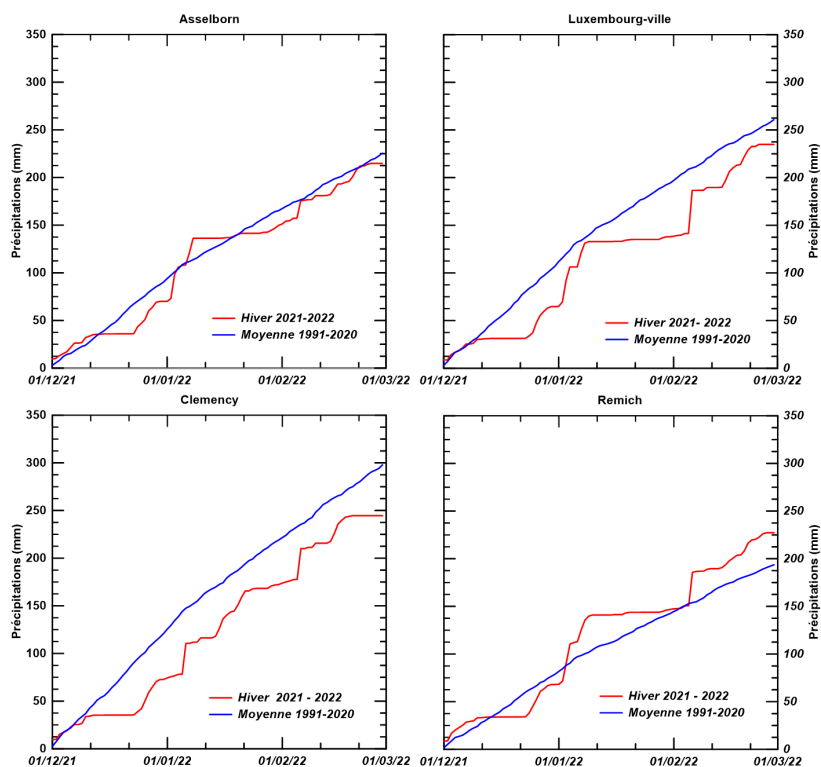
Figure 1 : Température quotidienne moyenne de l'hiver 2021- 2022 à Clemency (rouge) comparée à la période de référence 1991–2020 (bleu). La fourchette est définie par la moyenne des minima et maxima de la température moyenne quotidienne (en gris).

	Asselborn				Luxembourg-ville			
	Décembre	Janvier	Février	Hiver	Décembre	Janvier	Février	Hiver
Température moyenne 1991–2020 (°C)	2,0	1,2	1,8	1,6	2,3	1,4	2,0	1,9
Température moyenne 2021 – 2022 (°C)	3,0	1,3	3,6	2,6	3,6	1,8	4,4	3,3
Anomalie 2022 (°C)	+1,0	+0,1	+1,9	+1,0	+1,3	+0,4	+2,4	+1,4

	Clemency				Remich			
	Décembre	Janvier	Février	Hiver	Décembre	Janvier	Février	Hiver
Température moyenne 1991–2020 (°C)	2,7	1,8	2,4	2,3	3,3	2,4	3,1	2,9
Température moyenne 2021 – 2022 (°C)	3,9	2,1	4,6	3,5	4,4	2,7	5,5	4,3
Anomalie 2022 (°C)	+1,2	+0,3	+2,1	+1,2	+1,1	+0,3	+2,4	+1,3

Tableau 1 : Températures moyennes, période de référence 1991-2020 et anomalies des mois d'hiver 2021 - 2022 pour les stations Asselborn, Clemency, Luxembourg-ville et Remich.



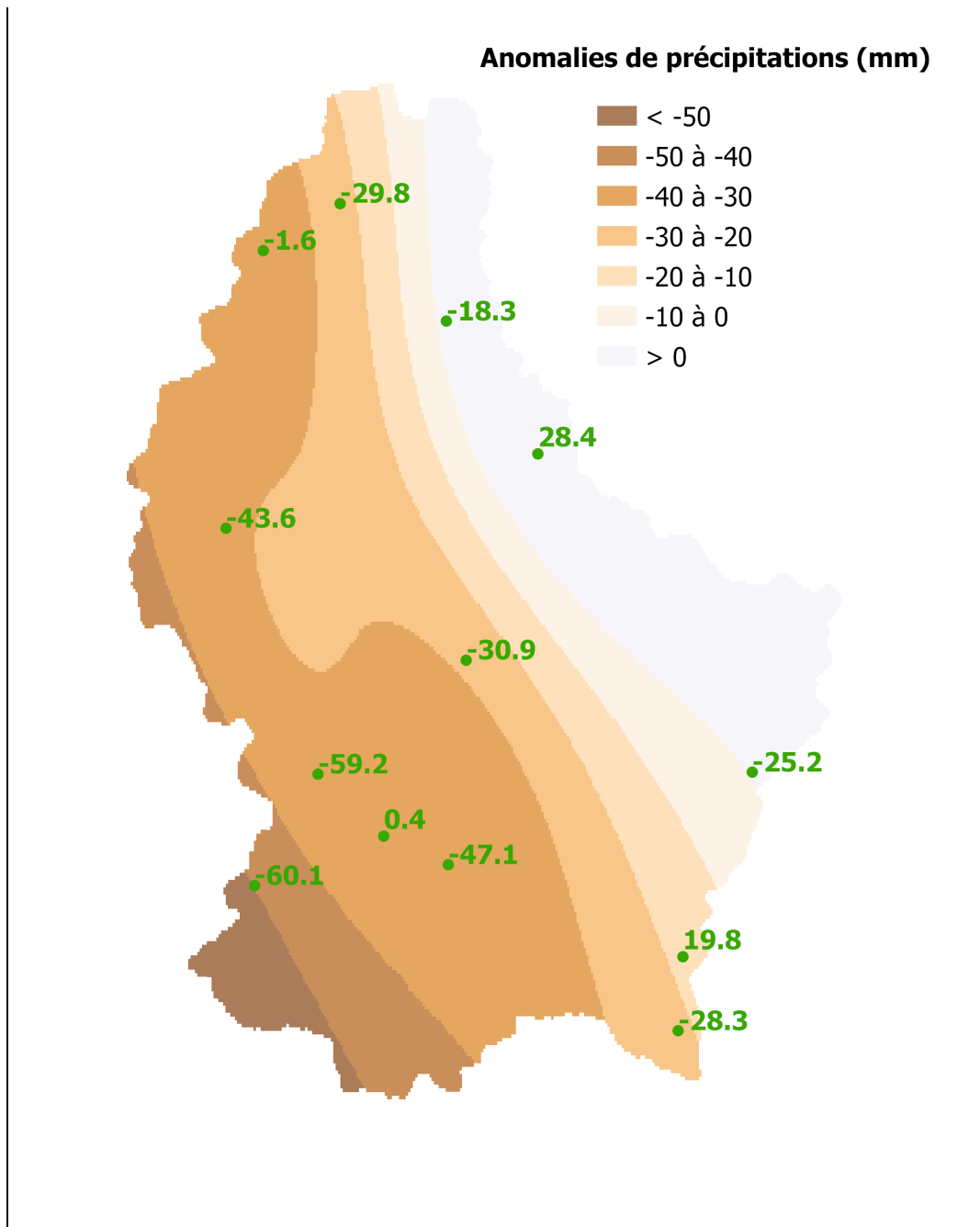
**Figure 2 : Précipitations totales de l'hiver 2021 - 2022 (rouge) par rapport à la période de référence 1991-2020 (bleu) à Asselborn, Luxembourg-ville, Clemency et Remich.**

	Asselborn				Luxembourg-ville			
	Décembre	Janvier	Février	Hiver	Décembre	Janvier	Février	Hiver
Précipitations totales 1991-2020 (mm)	90,2	74,9	61,0	226,1	107,1	87,1	68,0	262,2
Précipitations totales 2021 - 2022 (mm)	70,1	79,6	65,2	214,9	64,7	73,2	96,9	234,8
Anomalie 2022 (mm)	-20,2	+4,7	+4,2	-11,2	-42,4	-13,9	+28,9	-27,3

	Clemency				Remich			
	Décembre	Janvier	Février	Hiver	Décembre	Janvier	Février	Hiver
Précipitations totales 1991-2020 (mm)	121,0	98,0	80,5	299,5	78,9	53,2	52,2	184,3
Précipitations totales 2021 - 2020 (mm)	72,8	94,3	95,5	262,6	68,0	78,8	80,5	227,3
Anomalie 2022 (mm)	-48,2	-3,7	+15,0	-37,0	-10,9	+25,6	+28,3	+43,0

**Tableau 2 : Totaux de précipitations des stations, période de référence 1991 – 2020 et anomalies des mois d'hivers 2021 – 2022 pour les stations Asselborn, Luxembourg-ville, Clemency et Remich.**



**Figure 3 : Différence entre les totaux de précipitations de l'automne 2021 et la période de référence 1991–2020. Anomalies des totaux de précipitations (en vert) dans les stations météorologiques de l'ASTA où une période de référence pour 1991–2020 peut être déterminée.**