

# Inventaire phytosanitaire des forêts 2021

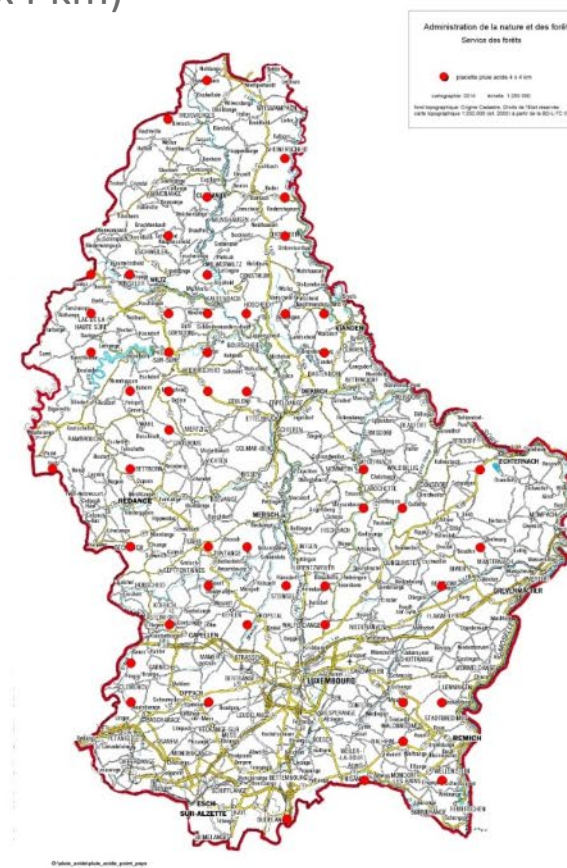
7 mars 2022



Administration  
de la nature et des forêts

➤ **Méthode** respectant les standards internationaux

- Réseau systématique de placettes (quadrillage de 4x4 km)
- **50 placettes** d'observation
- **1.200 arbres** observés en forêt publique et privée
- Notations effectuées entre le 20 juillet et le 15 août 2021
- **Observations** : défoliation, décoloration, attaques de pathogènes...

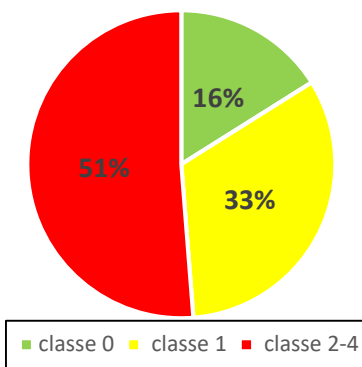
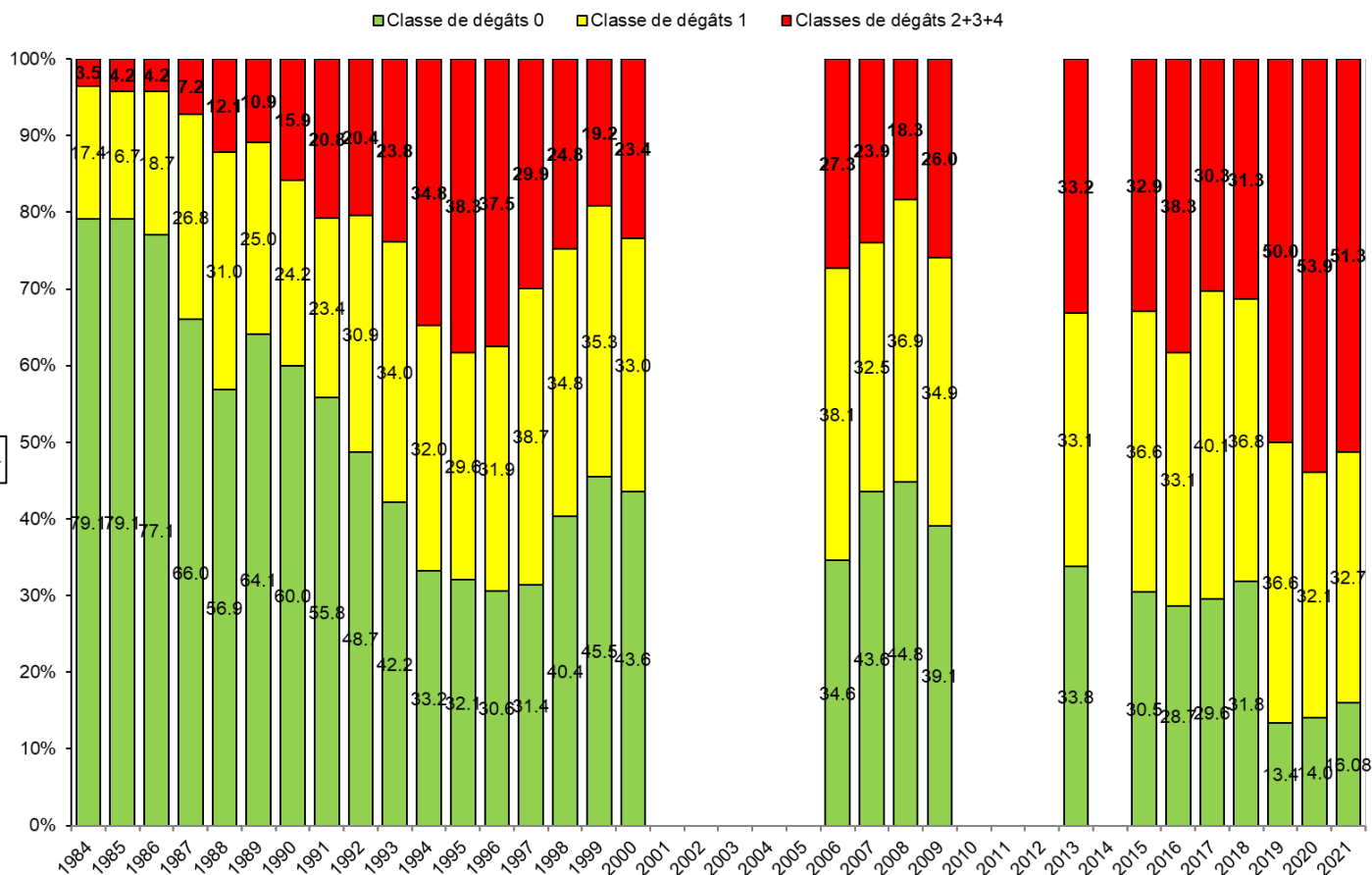


## Classes de dégâts/stress

Classe de dégâts/stress	Description	Regroupement des classes
0	arbres sans dommages	arbres sans dommages
1	arbres légèrement stressés ou endommagés	arbres légèrement stressés/endommagés ➤ phase d'alerte
2	arbres moyennement stressés ou endommagés	arbres nettement stressés/endommagés
3	arbres fortement stressés ou endommagés	
4	arbres morts	

## Résultats 2021

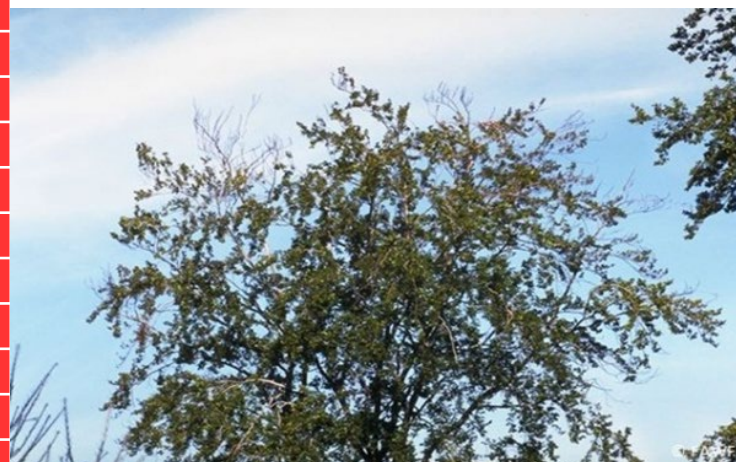
### État de la santé de toutes les espèces d'arbres



Stabilisation et léger recul de la dégradation par rapport 2020

- Situation pour le **hêtre** :
  - La proportion d'arbres non endommagés était de 1,4 %, soit une baisse par rapport à 2020.
  - Les hêtres fortement endommagés (classe 2-4) représentent constamment les 3/4 des arbres examinés.

	<b>Classes de dégâts</b>		
	<b>0</b>	<b>1</b>	<b>2-4</b>
	sans dommage	légèrement endommagé	nettement endommagé
1984	66,80%	27,90%	5,30%
1989	56,70%	31,30%	12,00%
1996	11,80%	39,70%	48,50%
1999	31,70%	42,00%	26,30%
2000	27,50%	28,60%	43,90%
2006	23,30%	35,30%	41,40%
2013	14,90%	36,00%	49,20%
2017	11,10%	43,10%	45,80%
2018	12,70%	43,00%	44,30%
2019	3,40%	31,70%	64,90%
2020	3,00%	22,80%	74,20%
2021	1,40%	24,50%	74,10%



- Situation pour les résineux :
  - La proportion de résineux sans dommage a légèrement augmenté et retrouvé son niveau de 2020 avec 35,30%.
  - La tendance selon laquelle plus d'1/3 des résineux sont en mauvais état s'est confirmée en 2021. Cependant, on a pu constater que dans la classe 1, le taux a diminué et est entré dans la classe 0. Globalement, la situation n'a pas beaucoup changé dans toutes les classes.

	Classes de dégâts		
	0	1	2-4
	sans dommage	légèrement endommagé	nettement endommagé
1984	81,90%	14,20%	3,90%
1989	68,90%	19,40%	11,70%
1996	59,30%	28,00%	12,70%
1999	64,50%	26,80%	8,70%
2000	62,00%	31,00%	7,00%
2006	58,00%	32,20%	9,80%
2013	55,70%	26,90%	17,40%
2017	51,40%	30,90%	17,70%
2018	58,50%	25,40%	16,20%
2019	34,00%	30,50%	35,50%
2020	31,40%	32,40%	36,20%
2021	35,30%	27,60%	37,10%

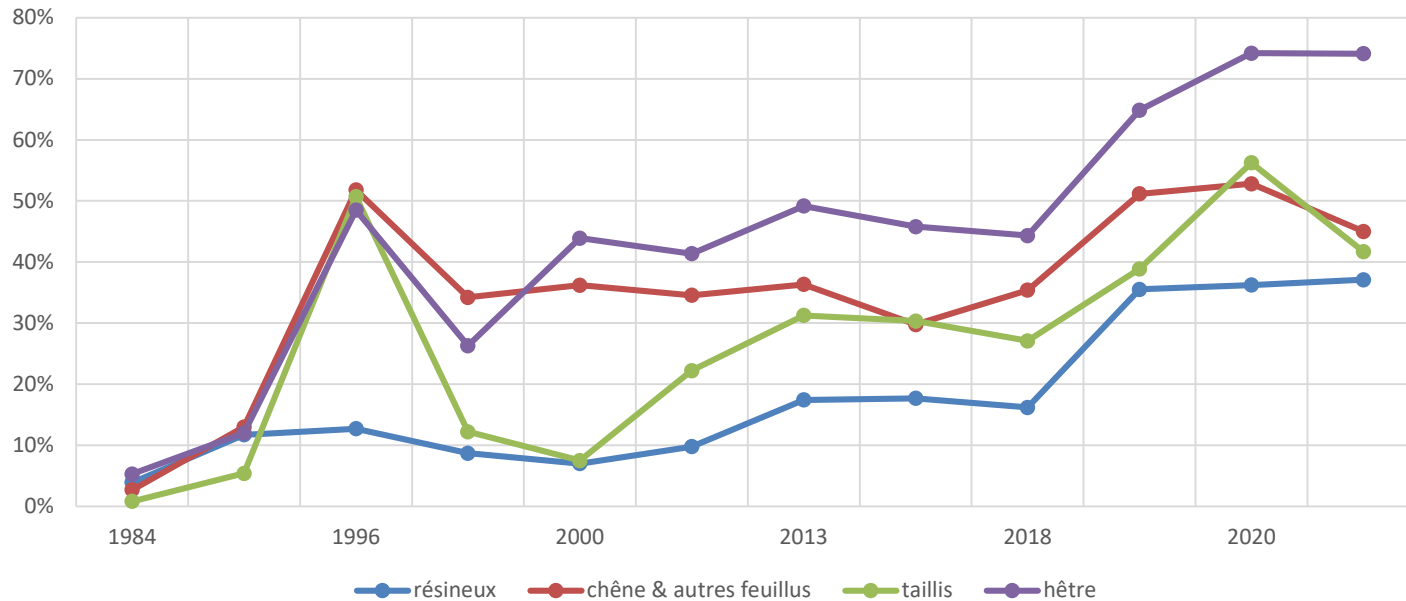


## Situation comparative pour les différentes essences

	Hêtre	Chêne et autres feuillus	Taillis de chêne	Résineux
<b>Arbres nettement endommagés classes 2-3-4 (2021)</b>	74,1 %	45,00 %	41,7 %	37,1 %
<b>Évolution par rapport à 2020</b>	- 0,1 %	- 7,8 %	- 14,6 %	+ 0,9 %
<b>Arbres nettement endommagés classes 2-3-4 (2019)</b>	64,9 %	51,2 %	38,9 %	35,5 %
<b>Evolution par rapport à 2018</b>	+ 20,6 %	+ 15,8%	+ 11,8 %	+ 19,3 %

## Evolution dans le temps pour les différentes essences

% arbres nettement stressés/endommagés (classes 2-3-4)





## Evolution dans le temps pour les différentes essences

