

# Chantier entre la Croix de Gasperich et la Croix de Bettembourg de l'autoroute A3



LE GOUVERNEMENT  
DU GRAND-DUCHÉ DE LUXEMBOURG  
Ministère de la Mobilité  
et des Travaux publics

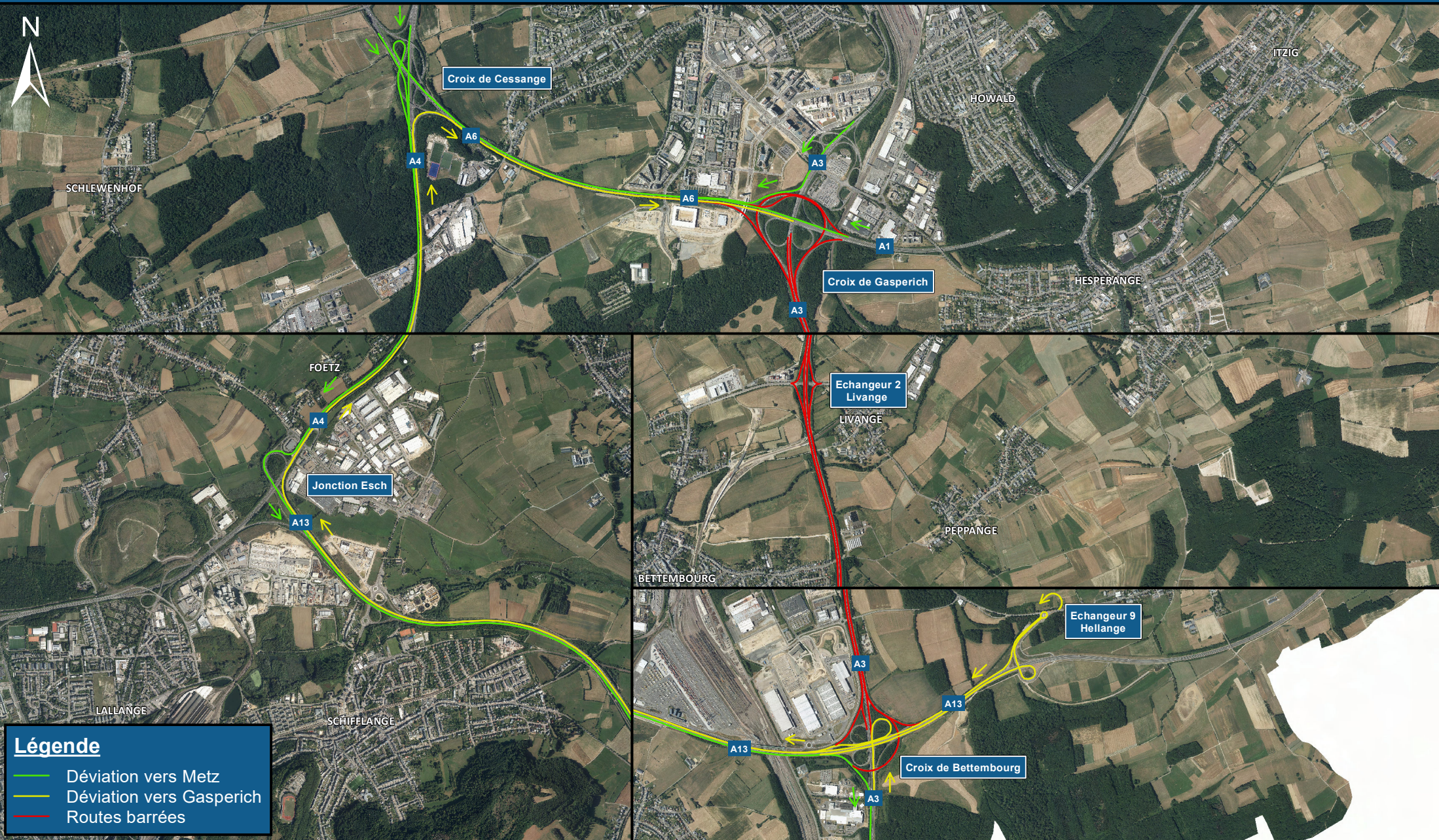
Administration des ponts et chaussées

VENDREDI 07.10.2022

VERS 20h00 EN DIRECTION DE GASPERICH

VERS 22h00 EN DIRECTION DE METZ

JUSQU'AU LUNDI 10.10.2022 VERS 06h00



1:35 000

1

kilomètres

Autres autoroutes / échangeurs ouverts à la circulation  
DGT 03.10.2022 - Fond de plan: copyright ACT