

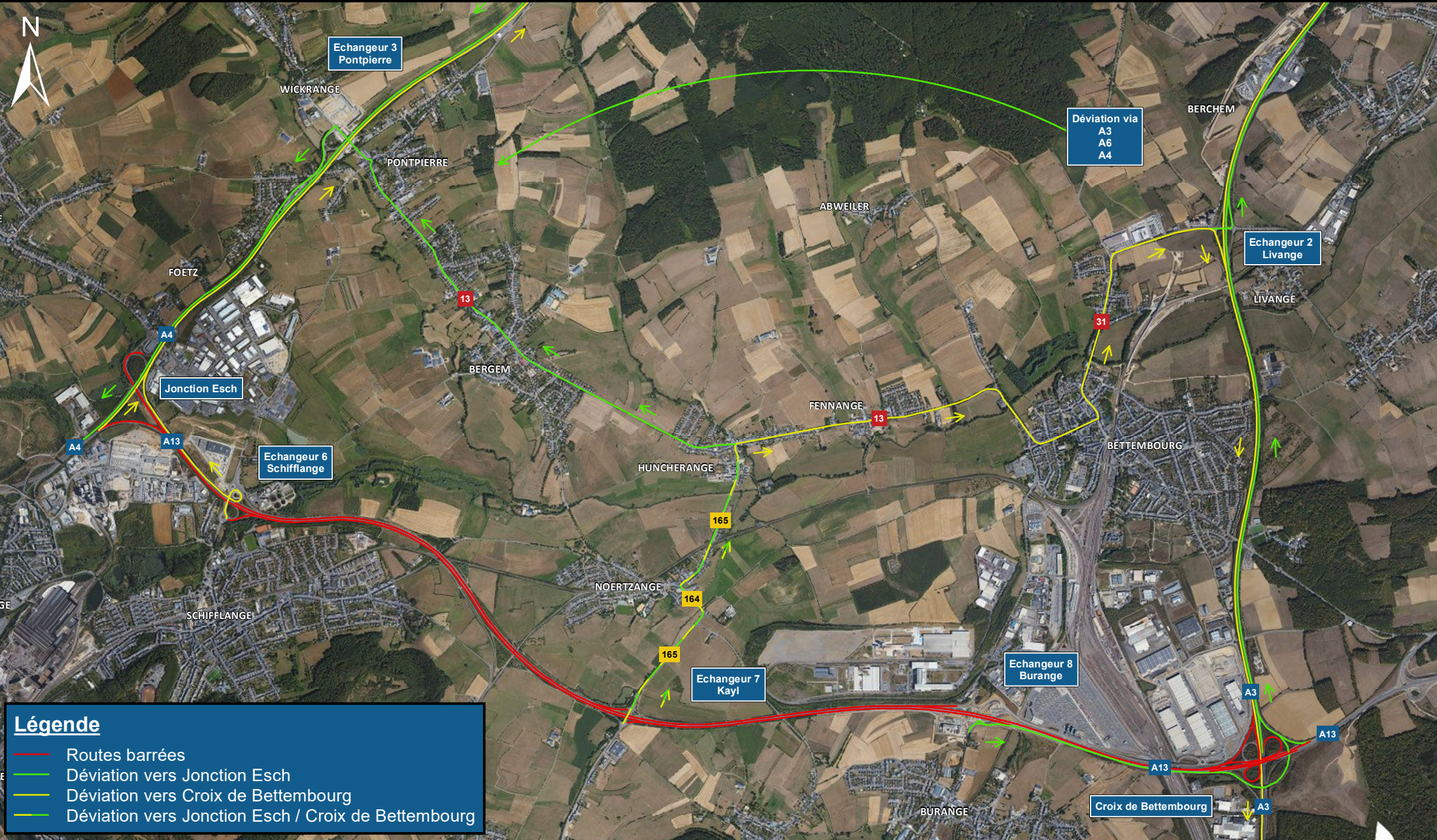
Chantier entre la Jonction Esch et la Croix de Bettembourg de l'autoroute A13



LE GOUVERNEMENT
DU GRAND-DUCHÉ DE LUXEMBOURG
Ministère de la Mobilité
et des Travaux publics

LE VENDREDI 28.10.2022 VERS 21h00 JUSQU'AU LUNDI 31.10.2022 VERS 06h00

Administration des ponts et chaussées



Légende

- Routes barrées
- Déviation vers Jonction Esch
- Déviation vers Croix de Bettembourg
- Déviation vers Jonction Esch / Croix de Bettembourg

1:36 000
1
kilomètres

Autres autoroutes / échangeurs ouverts à la circulation
DGT 24.10.2022 - Fond de plan: copyright ACT