

PNM 2035

Plan national
de mobilité

« Le Plan national de mobilité 2035 du Luxembourg
- Déplacer des personnes plutôt que des véhicules »

Lausanne, le 24 janvier 2023

Infrastruktur
effikass notzen



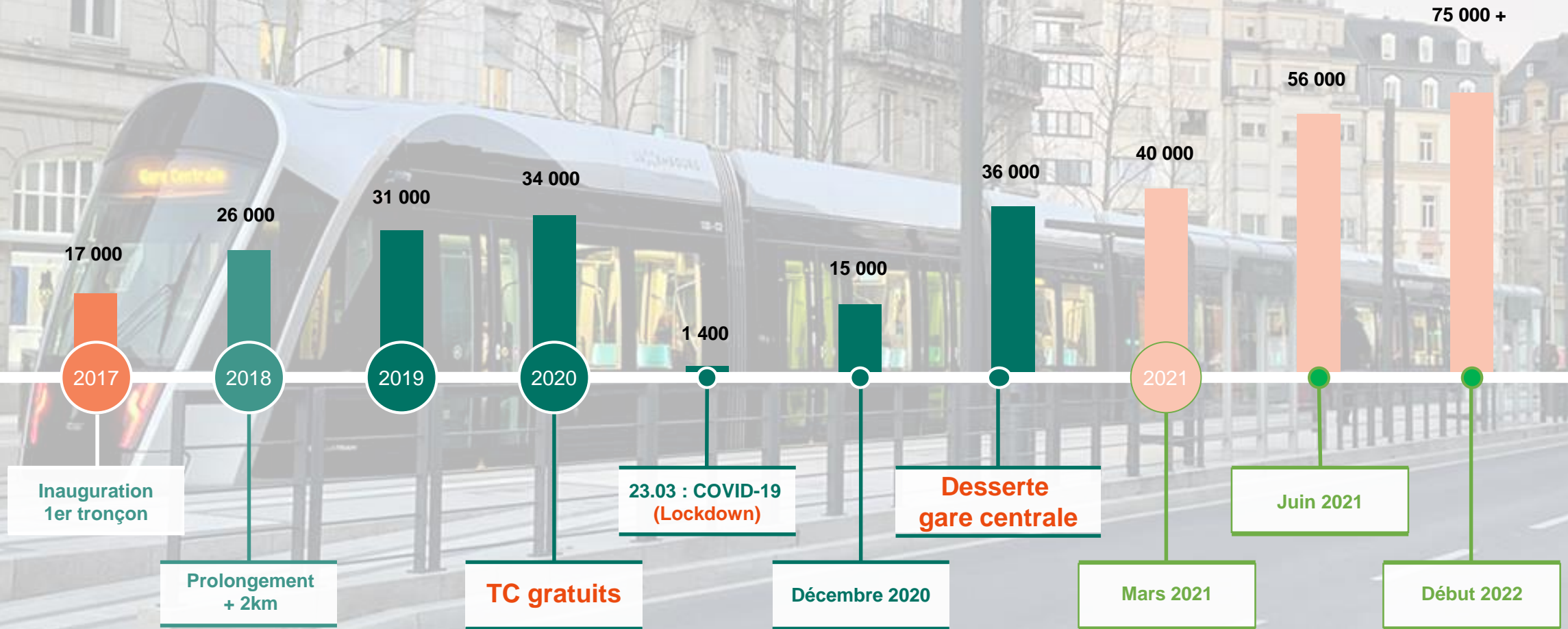
LE GOUVERNEMENT
DU GRAND-DUCHÉ DE LUXEMBOURG
Ministère de la Mobilité
et des Travaux publics

Transport public « gratuit » depuis le 29 février 2020

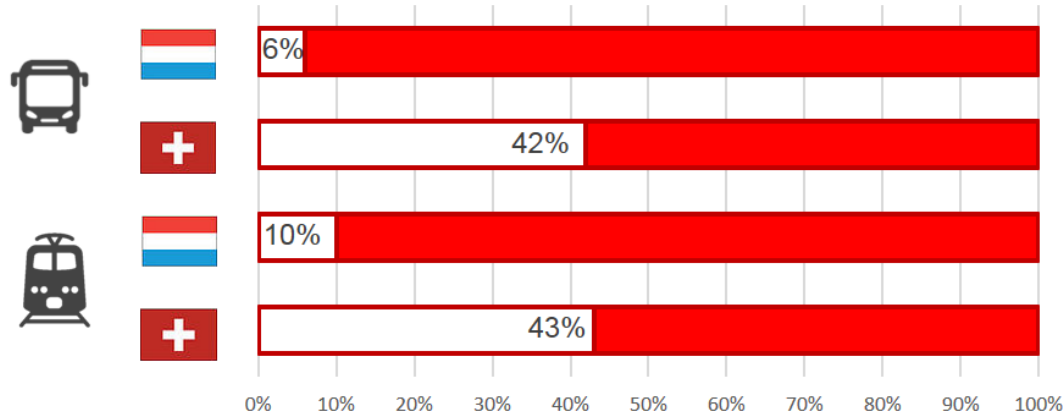
- Tous les transports publics (tram, bus, train 2^e classe) sur le territoire luxembourgeois financés par l'Etat, ainsi que les bus de la capitale
- Trains transfrontaliers: prix adaptés vers le bas
- Regiozone bus (bus transfrontaliers): idem
- Train 1^{ère} classe: 660€ pour un abonnement annuel, 6€ pour un billet journalier
- Personnel d'accompagnement a de nouvelles missions
- **Impact direct impossible à quantifier en raison**
 - de l'amélioration continue de l'offre en transports en commun
 - du confinement et autres changements (COVID-19) dès mars 2020



Impact « gratuité » + impact pandémie + impact qualité ?

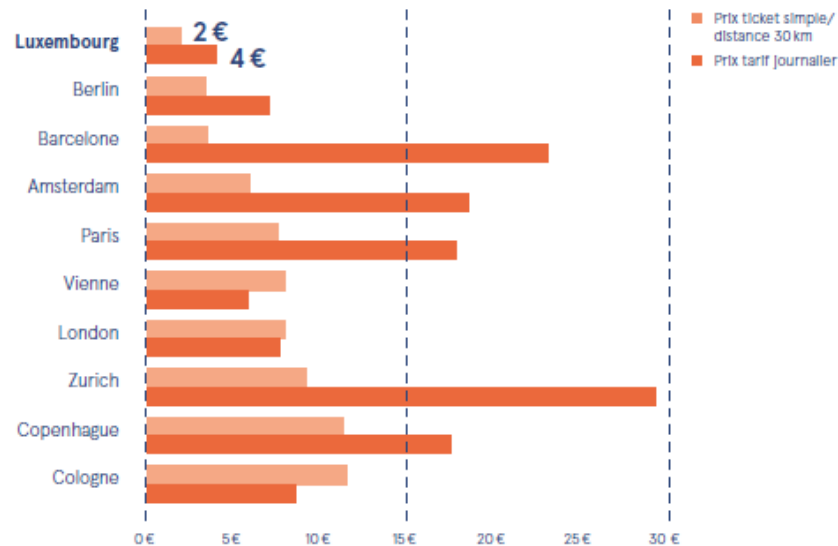


Transport public « gratuit »: impact financier



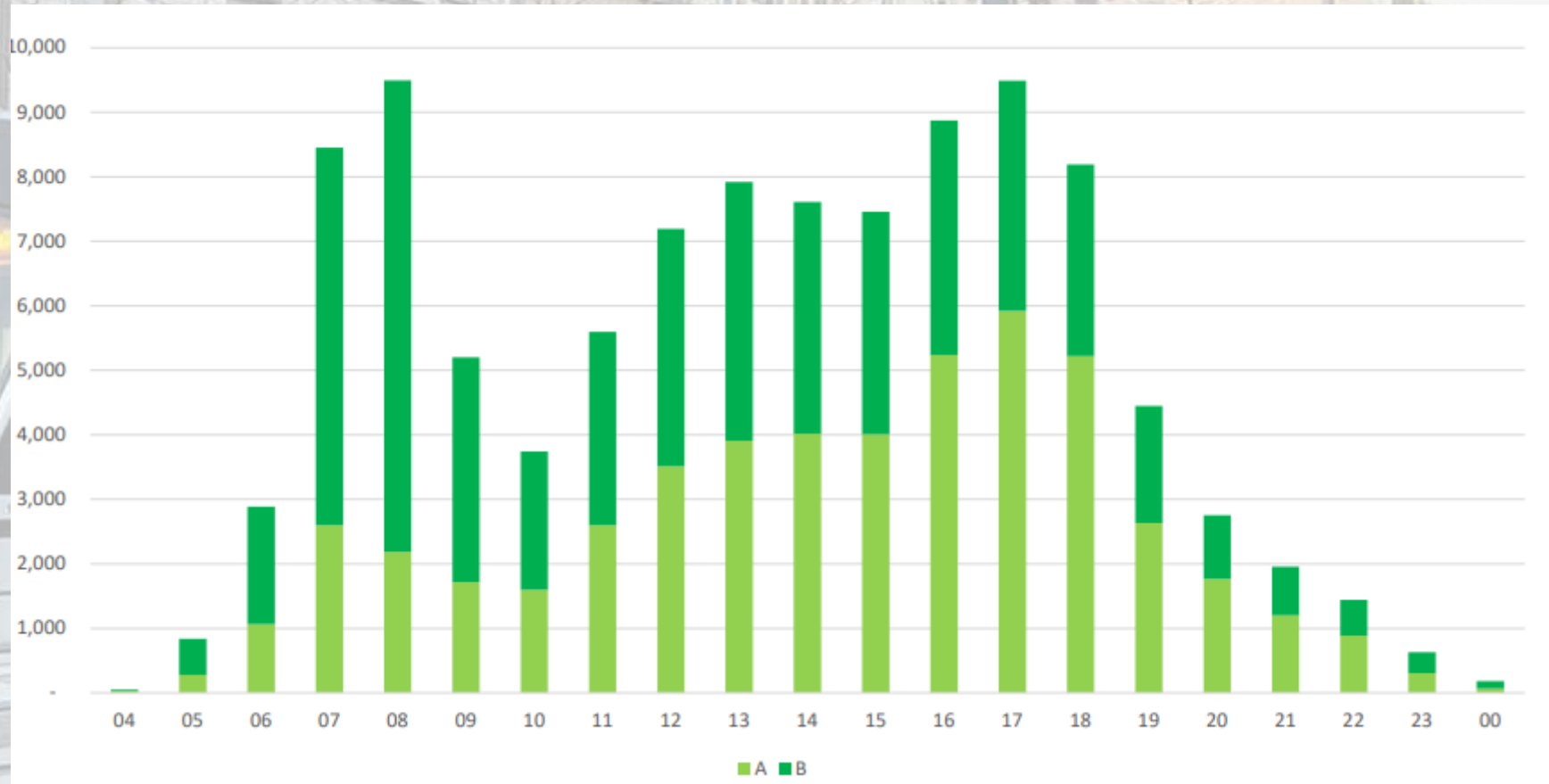
Le taux de couverture des coûts par les billets était très faible, étant donné que le transport public était déjà subventionné à raison de 90 à 94 %.

Tarifs des transports en commun pour un trajet simple de 30 km et une carte réseau Journalière :
(MDDI, 2018)



En comparaison avec des réseaux similaires, les prix des tickets étaient de toute façon extrêmement avantageux pour le voyageur.

Tram: disparition « heures de pointe »



- Les heures de pointe ont tendance à « disparaître »
- Le volume total de voyageurs a augmenté de manière importante (ca.30%)
- Quelle part due à la gratuité? Quelle part à la nouvelle offre?

Transport public
gratuit depuis le
29 février 2020

**Attire
l'attention**



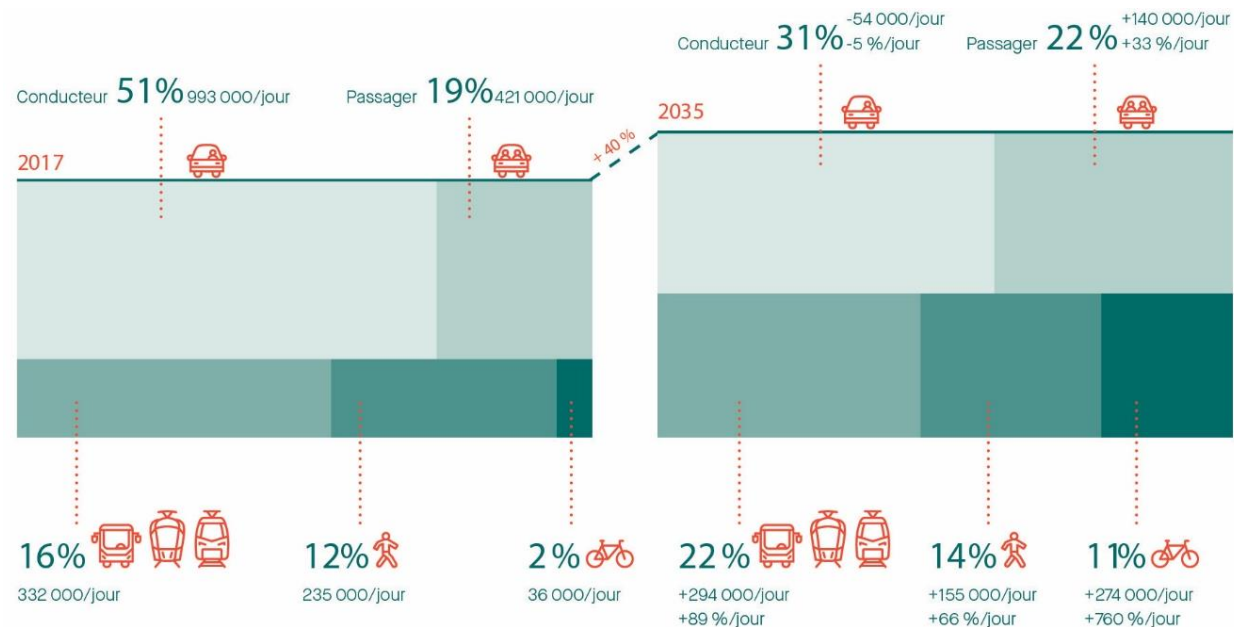
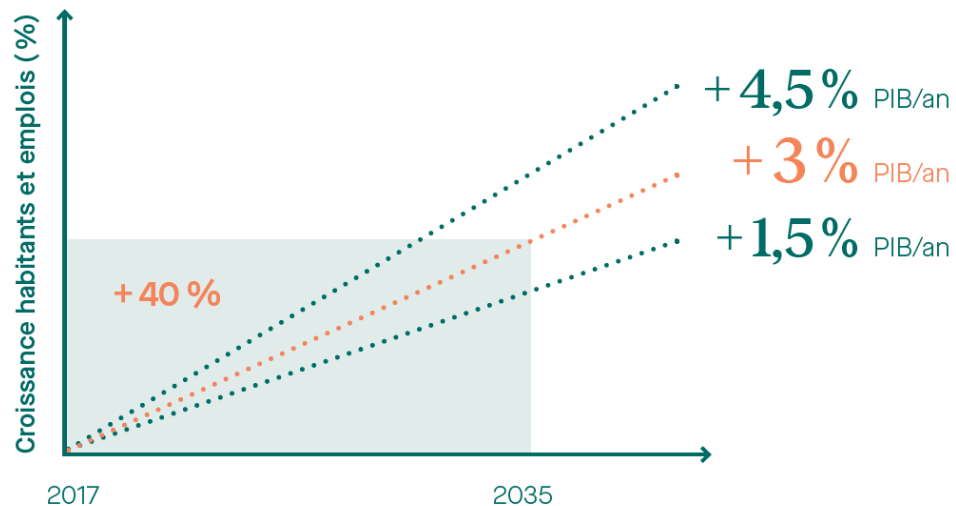
**Attire les
passagers**

Investissements
d'ampleur historique
dans l'offre ainsi que la
qualité du transport
public



Préface	4
Résumé	6
Chapitre 1 - Les enjeux de la mobilité en 2035	8
Quelle est la situation actuelle (2017 - 2030) ?	18
Comment prévoir la demande de mobilité en 2035 ?	28
Quels sont les défis pour 2035 ?	30
Quelles sont les opportunités pour 2035 ?	37
Comment assurer une bonne mobilité en 2035 ?	33
Chapitre 2 - Les réseaux de transport en 2035	36
L'articulation des réseaux	48
Le réseau des chemins de fer	46
Le réseau de tramway	53
Le réseau de bus	59
Le réseau piéton	71
Le réseau cyclable	76
Le réseau routier multimodal	80
Chapitre 3 - La mobilité par région en 2035	102
Les agglomérations et les corridors	104
Ville de Luxembourg et Centre suburbain	111
Nordstad	117
Sud urbain et Bach & Belva	120
Corridor N2 et A13	133
Corridor A3/CF/L50	137
Corridor A6/CF/L60	141
Corridor N5/CF/L20	145
Corridor A6/CF/L50	149
Corridor N12	153
Corridors N7/CF/L10 et N15	156
Corridor N11	161
Corridor A1/N1/CF/L30	165
Corridor A7/CF/L10	168
Chapitre 4 - Le rôle de stationnement	170
Stationnement et mobilité	174
Régénération et gestion du stationnement	176
Chapitre 5 - Les mesures non infrastructurelles	179
L'aménagement du territoire	188
La flexibilité des horaires et des lieux de travail	182
Les incitatifs financiers	183
Chapitre 6 - Le progrès technologique et ses promesses	184
Les avancées spatiales	186
L'évaluation réelle des opportunités	188
Chapitre 7 - Le PNM 2040	192
Le processus PNM	194
Premières idées pour le PNM 2040	195

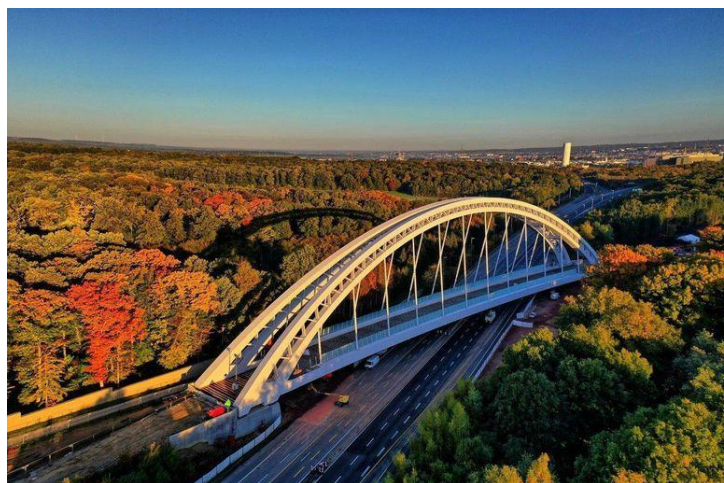
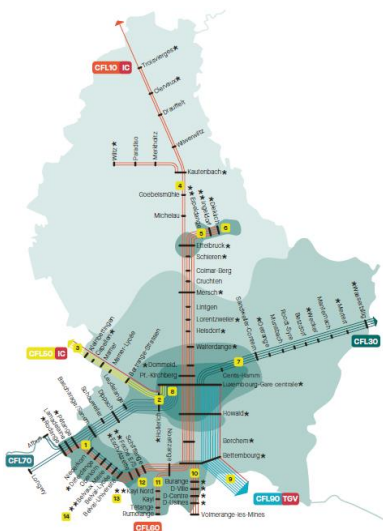
Planifier pour la demande future



But: Déplacer des personnes - pas des véhicules

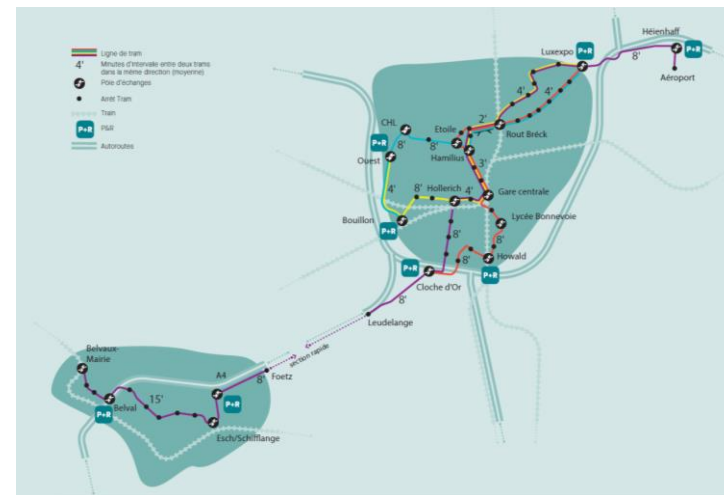
Plus les déplacements seront courts et en milieu urbain, moins ils devront être effectués en voiture.

Investissements massifs



réseau ferré: 14 projets d'envergure

PNM 2035 – Plan national de mobilité



réseau de tramway: 45 km



Esch-Belval: passerelle cyclable la plus longue d'Europe



Corridor multimodal de 13 km avec tram rapide, voie cyclable express, priorisation bus et covoiturage

Exemple: La ville de Luxembourg et sa ceinture suburbaine

- 7 projets routiers pour l'extension du réseau routier primaire en périphérie
- 7 mesures d'apaisement visant à renforcer les modes de transport urbains
- 16 projets d'amélioration du réseau de transports publics
- 4 voies cyclables express





Congrès européen sur la mobilité Mobil-Lux

Luxembourg
27. et 28. mars 2023

Organisé par:

- Ministère de la Mobilité et des Travaux publics
- Ville de Luxembourg
- Luxtram

Traduction simultanée en allemand, français et anglais

Plus d'informations:
www.mobil-lux.lu

PNM 2035

Plan national
de mobilité

Brochure sous format digital ou imprimé (FR, DE, GB)

www.pnm2035.lu



LE GOUVERNEMENT
DU GRAND-DUCHÉ DE LUXEMBOURG
Ministère de la Mobilité
et des Travaux publics