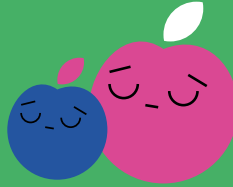


EXIT MOBBING



QUOI FAIRE ?

Mon enfant est victime de harcèlement ou de violence



Je l'écoute

Pour bien comprendre sa situation
Je prends ses émotions au sérieux

Je le rassure

Pour le soutenir
Je lui rappelle qu'il n'est pas seul,
qu'il existe des solutions et des règles

Je réagis

et je l'accompagne
Pour améliorer la situation
Je surveille sa santé
Je trouve des solutions avec
des professionnels

À qui m'adresser au sein de l'école ?

SePAS SERVICE SOCIO-ÉDUCATIF
Service psycho-social et d'accompagnement scolaires



**Psychologues, assistants sociaux
et éducateurs**

**Accompagnement
et soutien pour
parents**



Confidentialité

**Informations sur les droits
de mon enfant**



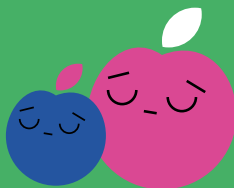
**Informations
sur les mesures
de protection**



**Transparence
vis-à-vis de moi**



Mäin Kand ass Affer vu Mobbing oder Gewalt



Nolauschten

Fir seng Situatioun ze verstoen
Ech huele seng Gefiller eescht

Berouegen

Fir mäin Kand ze ënnerstëtzen
Ech erënnere et dorun, dass
et net eleng ass an et Léisungen
a Reegele ginn

Reagéieren a begleeden

Fir d'Situatioun ze verbessere
Ech behale mengem Kand seng
Gesondheet am A a fanne
Léisungen mat Fachleit

U wie kann ech mech an der Schoul wenden?

SePAS

Service psycho-social et
d'accompagnement scolaires



SERVICE
SOCIO-
ÉDUCATIF

**Psychologen, Sozialaarbechter
an Erzéier**

**Begleitung
an Ënnerstëtzung
fir Elteren**



Vertraulichkeet

**Informatiounen iwwer
d'Rechter vu mengem Kand**



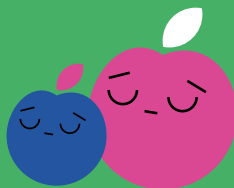
**Informatiounen iwwer
Schutzmoosnamen**



**Transparenz mir
géigeniwwer**



My child is a victim of bullying or violence



I listen

To fully understand the situation
I take his/her emotions seriously

I reassure

To support him/her
I remind him/her that he/she is not
alone, that there are solutions and rules

I react and I accompany my child

To improve the situation
I monitor his/her health and look
for solutions with professionals

Who should I contact at the school?

SePAS

Service psycho-social et
d'accompagnement scolaires



SERVICE
**SOCIO-
ÉDUCA**TiF

**Psychologists, social workers
and educators**

**Guidance
and support
for parents**



Confidentiality

**Information about
my child's rights**



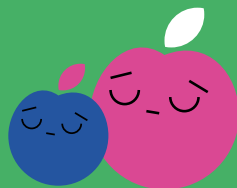
**Information on protective
measures**



**Transparency
towards me**



A minha criança é vítima de bullying ou violência



Ouço-a

Para compreender bem a situação dela
Levo as emoções dela a sério

Tranquillizo-a

Para a apoiar
Lembro-lhe que não está sozinha,
que há soluções e regras

Reajo e acompanho-a

Para melhorar a situação
Vigio a saúde dela
Encontro soluções com profissionais

Quem devo contactar dentro da escola?

SePAS

Service psycho-social et d'accompagnement scolaires



SERVICE
SOCIO-
ÉDUCATIF

**Psicólogos, assistentes sociais
e educadores**

Acompanhamento e apoio para pais



Informações sobre os direitos da minha criança



Informações sobre as medidas de proteção



Confidencialidade



Agir com transparência comigo próprio/a





Pour plus d'infos et d'autres pistes :



Coordonnées de votre établissement :

