

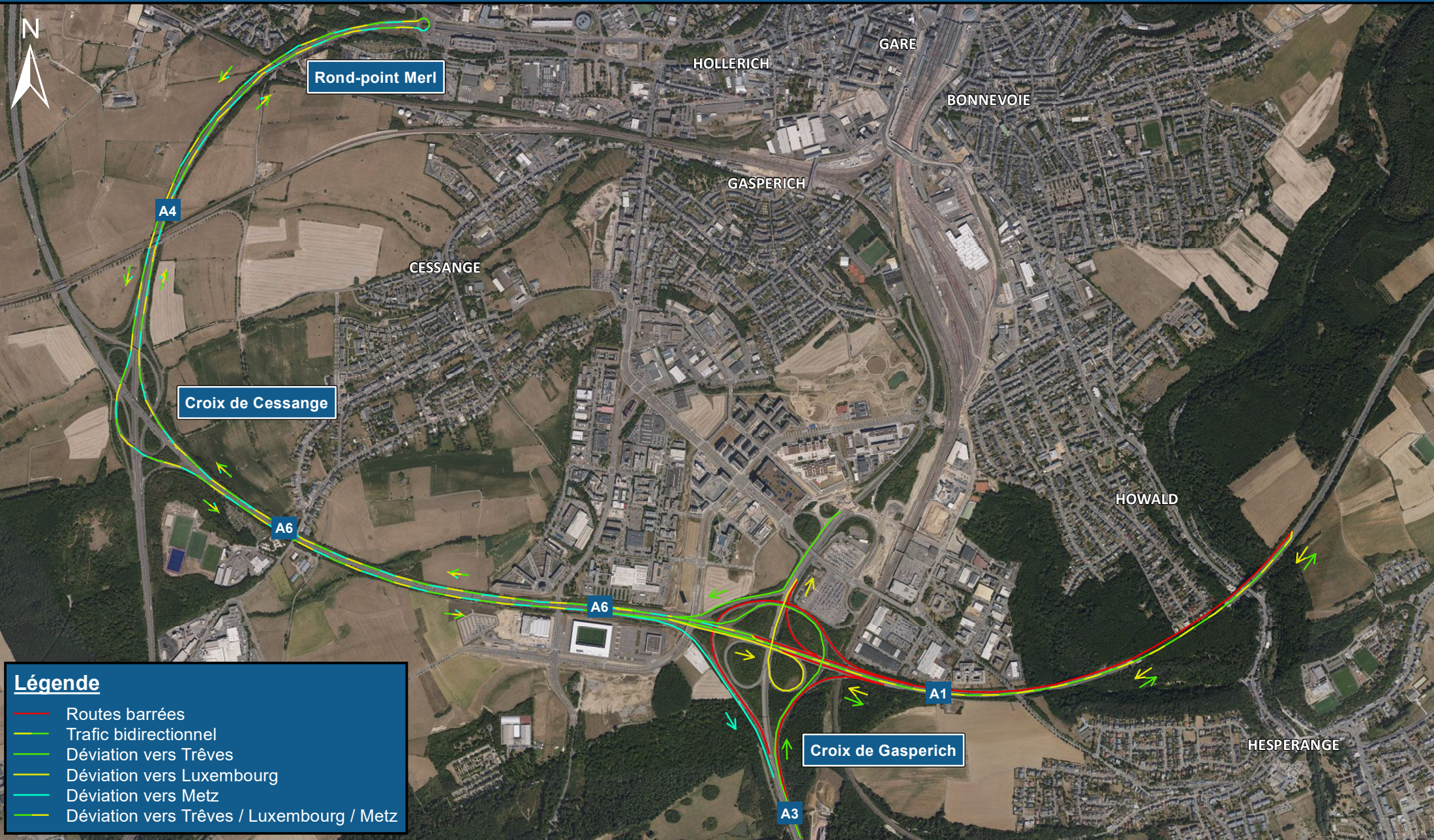
Chantier sur Croix de Gadsperich

LE VENDREDI 16.06.2023 VERS 22h00 JUSQU'AU LUNDI 19.06.2023 VERS 05h00



LE GOUVERNEMENT
DU GRAND-DUCHÉ DE LUXEMBOURG
Ministère de la Mobilité
et des Travaux publics

Administration des ponts et chaussées



Légende

- Routes barrées
- Trafic bidirectionnel
- Déviation vers Trèves
- Déviation vers Luxembourg
- Déviation vers Metz
- Déviation vers Trèves / Luxembourg / Metz

1:21 000

0.6

kilomètres

Autres autoroutes / échangeurs ouverts à la circulation
DGT 12.06.2023 - Fond de plan: copyright ACT