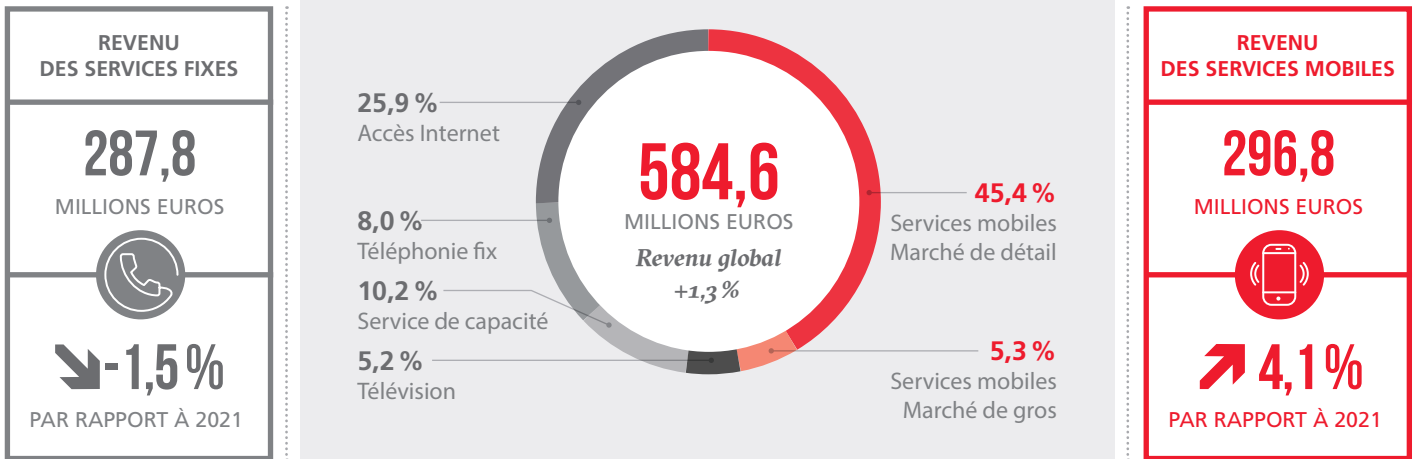


## INFORMATIONS FINANCIÈRES GÉNÉRALES

### REVENU GLOBAL DE SERVICES DE COMMUNICATIONS EN TRÈS LÉGÈRE HAUSSE



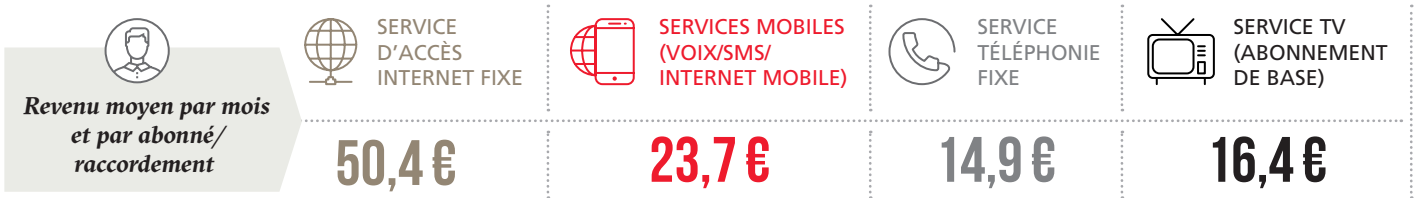
### LES INVESTISSEMENTS DANS LES RÉSEAUX



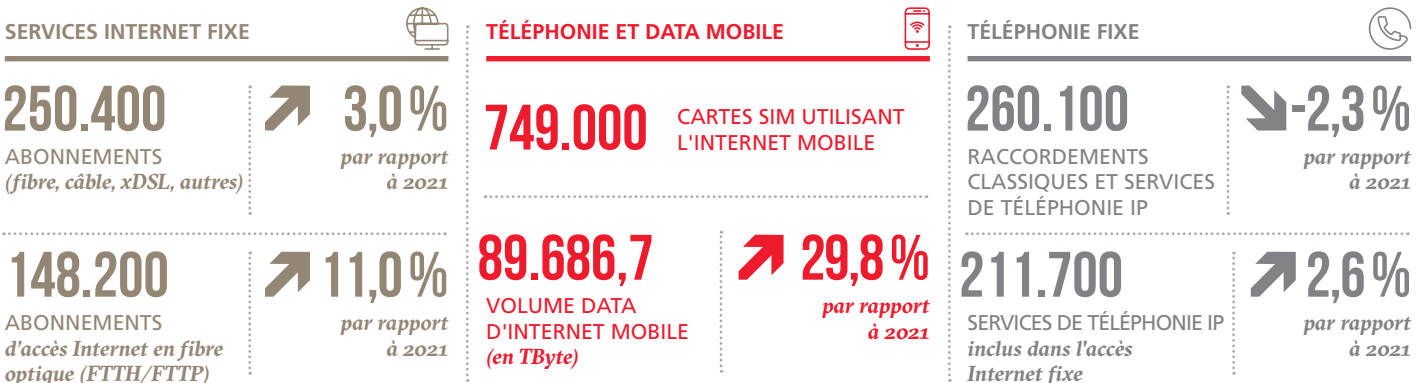
### REVENUS MENSUELS MOYENS PAR UTILISATEUR

en anglais : ARPU, Average Revenue Per User

L'ARPU EST CALCULÉ EN DIVISANT LE REVENU D'UN SERVICE PAR LE NOMBRE D'ABONNÉS/RACCORDEMENTS À CE MÊME SERVICE

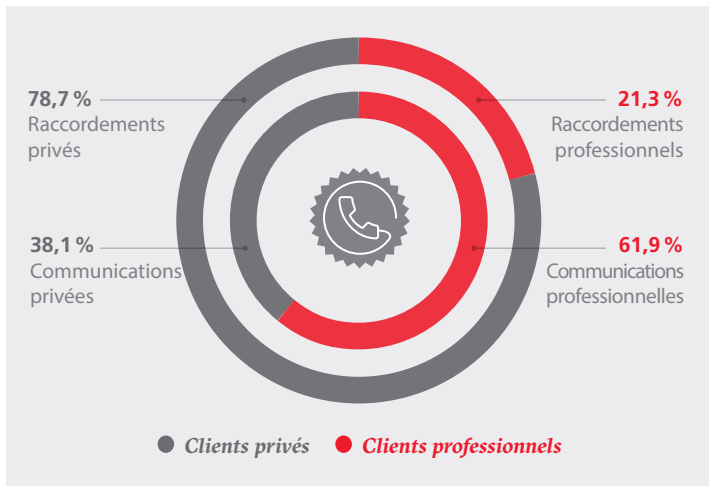


### VOLUMES ET DONNÉES TECHNIQUES

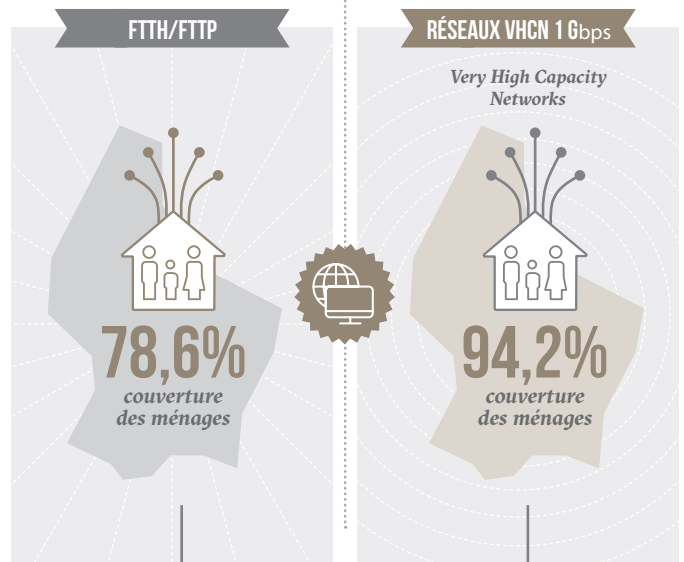


## TÉLÉPHONIE FIXE

### RÉPARTITION DU NOMBRE DE RACCORDEMENTS ET DE COMMUNICATIONS

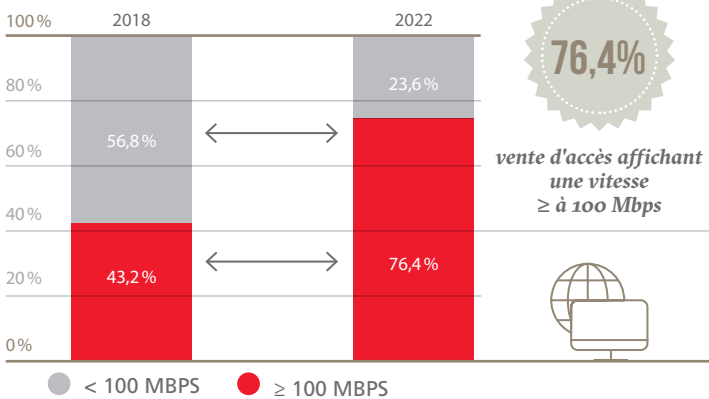


## COUVERTURE EN INFRASTRUCTURE D'ACCÈS INTERNET FIXE

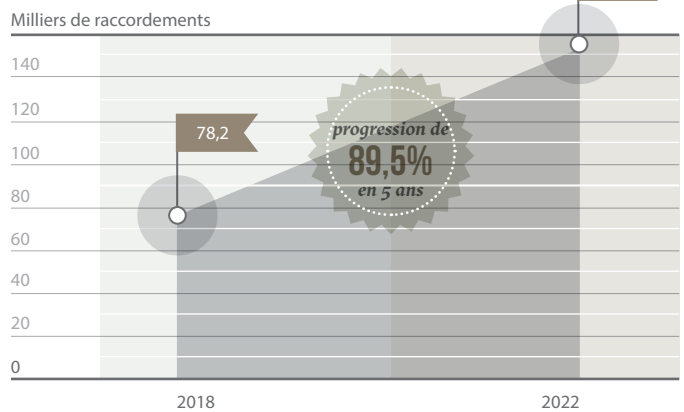


## SERVICE INTERNET FIXE

### ÉVOLUTION DES ACCÈS INTERNET SELON LA VITESSE

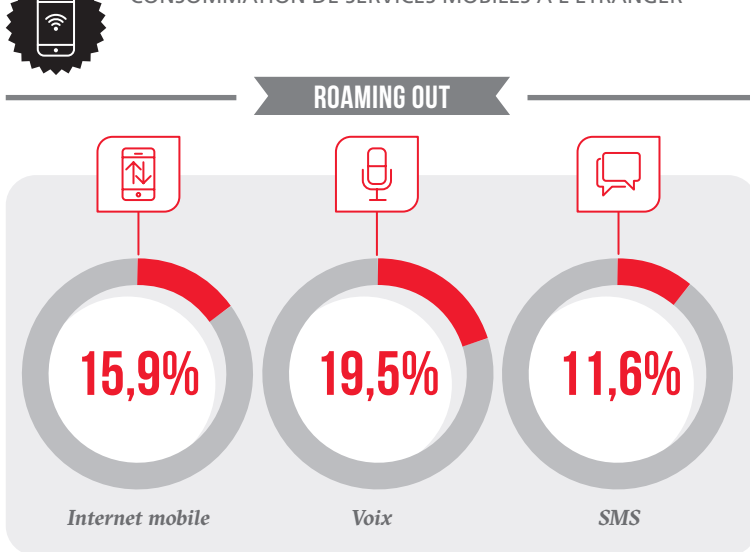


### ÉVOLUTION DES RACCORDEMENTS EN FIBRE OPTIQUE

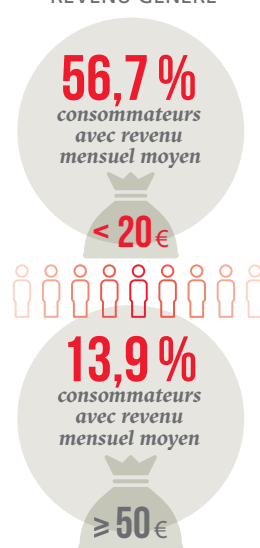


## SERVICES MOBILES

### CONSOMMATION DE SERVICES MOBILES À L'ÉTRANGER



### REVENU GÉNÉRÉ



### CONSOMMATION DATA

