



LE GOUVERNEMENT  
DU GRAND-DUCHÉ DE LUXEMBOURG  
Ministère de la Mobilité  
et des Travaux publics



LE GOUVERNEMENT  
DU GRAND-DUCHÉ DE LUXEMBOURG  
Ministère de l'Économie

Direction générale du tourisme



# Vëlosummer 2023

29 juillet – 27 août 2023

François Bausch – Ministre de la Mobilité et des Travaux publics

Lex Delles – Ministre du Tourisme



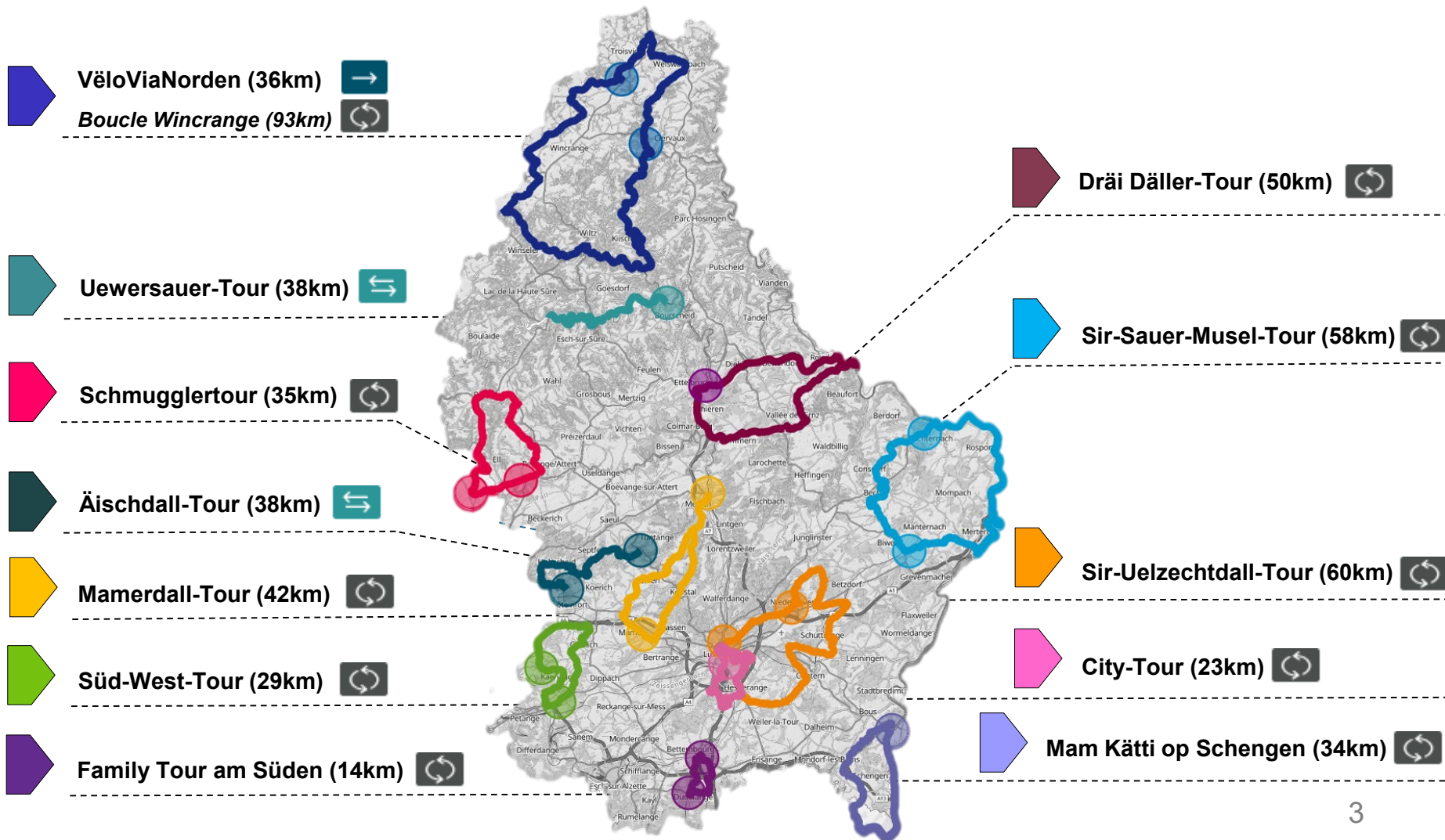
- **4<sup>ième</sup> édition**
- **29.000 participants** en 2022
- initiative Communes & ORT
- validation par PCH & DG Tourisme
- **58 communes** participantes *dont 1 BE et 2 FR*
- **12 circuits** sur **> 500km** *2022: 11 circuits avec >450km*
- **4 nouveaux circuits** par rapport à 2022
- **114km** de routes réservées aux cyclistes  
(sauf riverains) *dont 90% uniquement 1 ou 2 weekend(s)*



© Optin



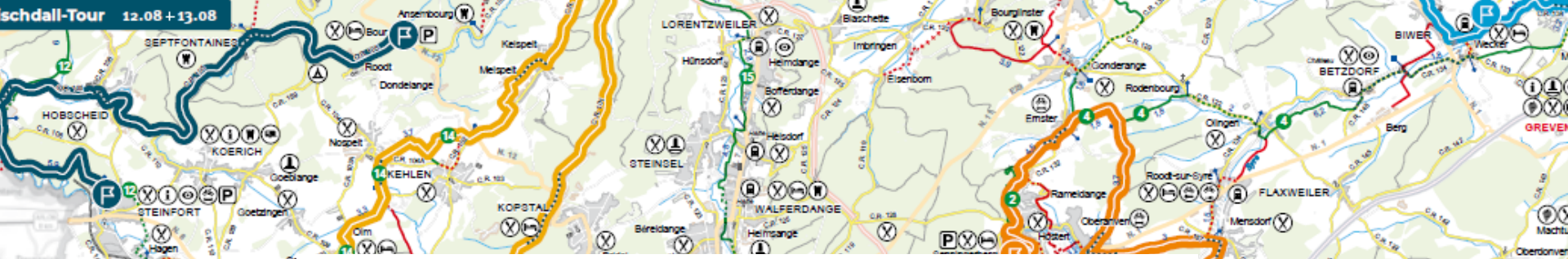
## 58 communes, 12 circuits, > 500km



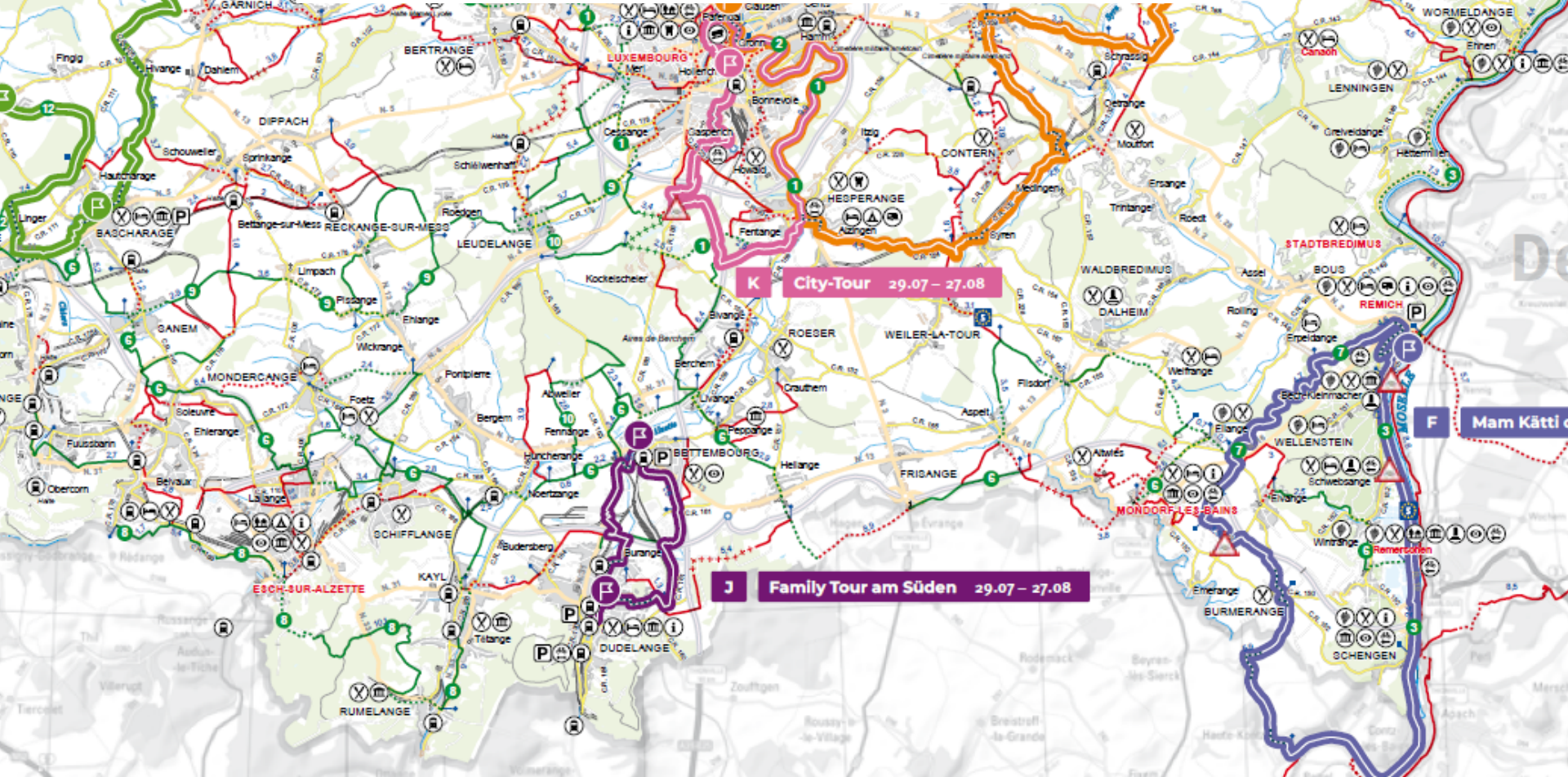


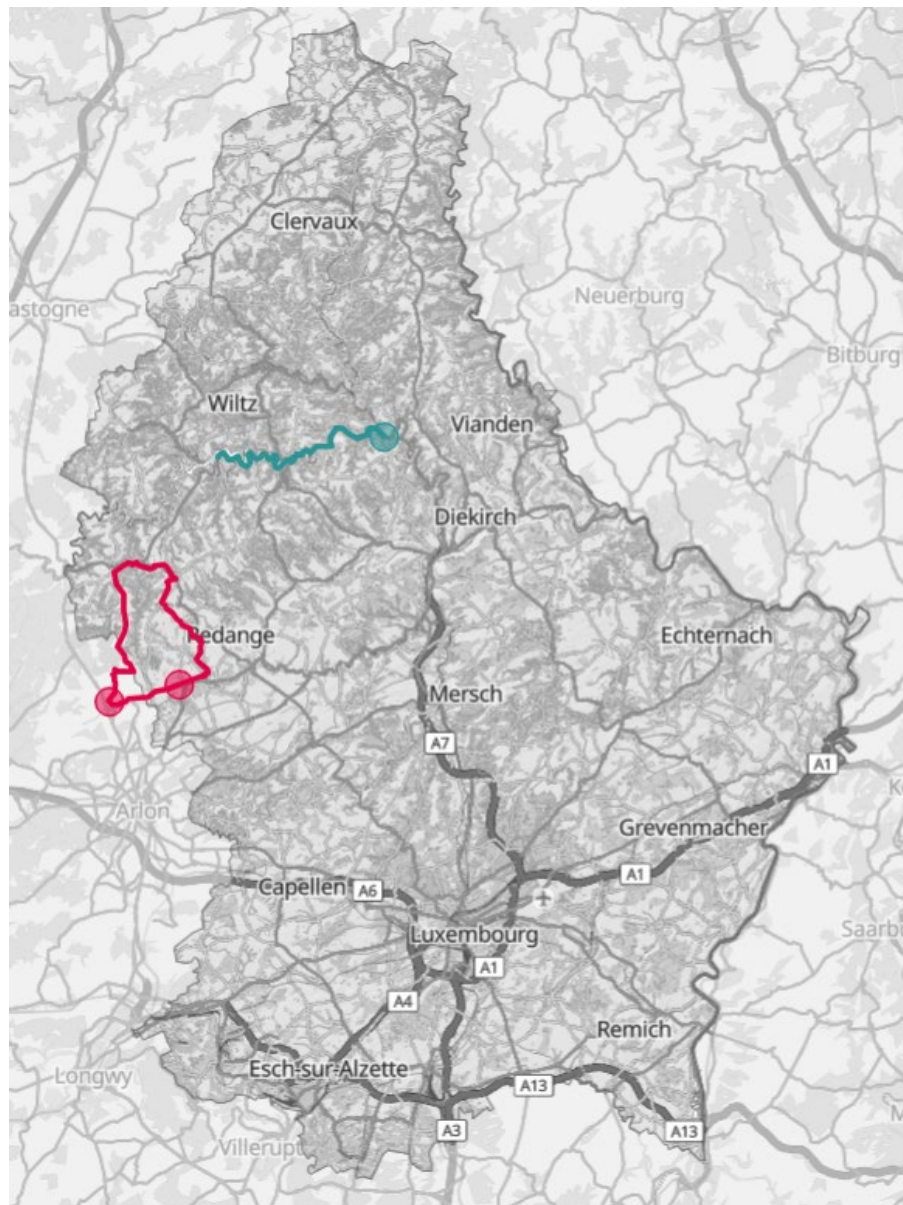
## Zeitplan | Horaires | Timetable

		29.07. – 30.07.	05.08. – 06.08.	12.08. – 13.08.	19.08. – 20.08.	26.08. – 27.08.
A	Uewersauer-Tour	█				
B	Schmugglertour	█	█			
C1	VëloViaNorden		█	█		
C2	VëloViaNorden Boucle Wincrange*			█		
D	Äischdall-Tour			█		
E	Dräi Däller-Tour				█	
F	Mam Kätti op Schengen				█	
G	Mamerdall-Tour					█
H	Sir-Sauer-Musel-Tour					█
I	Sir-Uelzechtdall-Tour	█	█	█	█	█
J	Family Tour am Süden	█	█	█	█	█
K	City-Tour	█	█	█	█	█
L	Süd-West-Tour	█	█	█	█	█



# Détails des tours





## A Uewersauer-Tour

38 km

Schwierigkeitsgrad / Niveau de difficulté / Difficulty level:



Datum / Dates / Date: 29.07.23 + 30.07.23

Start / Départ / Start: Goebelsmühle (Gare) / Lultzhausen

Für Fahrradfahrer reservierte Strecken /  
Routes réservées aux cyclistes / Routes reserved for cyclists:

N27 Goebelsmühle–Heischtergronn 9,5 km  
N27 Esch/Sûre–Lultzhausen 5 km



## B Schmugglertour

NEW

35 km

Schwierigkeitsgrad / Niveau de difficulté / Difficulty level:



Datum / Dates / Date:

29.07.23 + 30.07.23 / 05.08.23 + 06.08.23

Start / Départ / Start:

Ell (Parking Centre) / Attert (BE) (Parking Centre)

Für Fahrradfahrer reservierte Strecken /  
Routes réservées aux cyclistes / Routes reserved for cyclists:

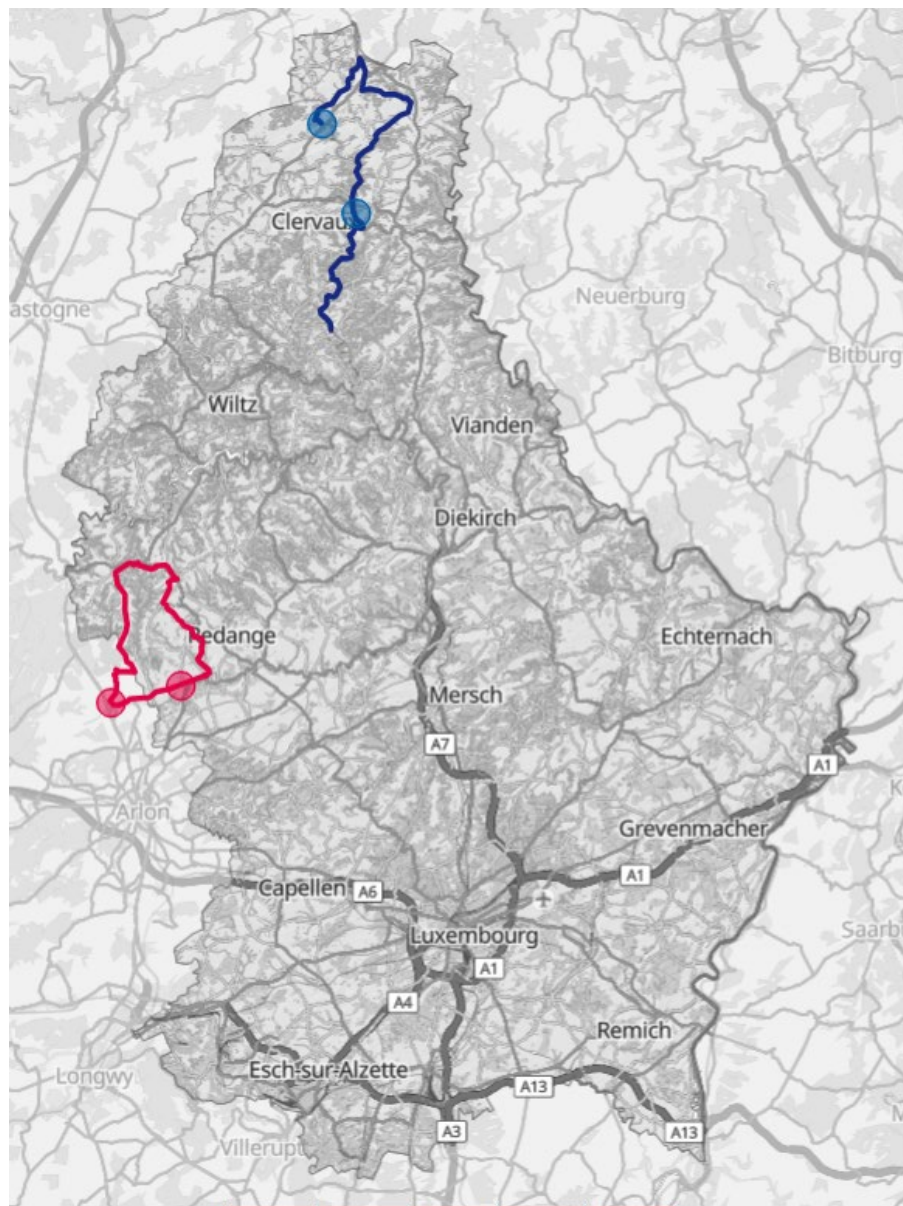
Attert (BE)–Colpach-Bas 3 km / Attert (BE)–Nothomb (BE) 2 km  
"Grenzwee" (Chemin vicinal) 4,5 km  
CR302 Colpach-Bas–Ell 2 km  
CR310 Holtz–Flatzbour 2,5 km



Weitere Infos  
Plus d'informations  
More info



Tipp für Familien / Astuce pour familles / Tip for families:  
Koetschette ↔ Flatzbour: 8 km



## B Schmugglertour

NEW

35 km

Schwierigkeitsgrad / Niveau de difficulté / Difficulty level:



Datum / Dates / Date:

29.07.23 + 30.07.23 / 05.08.23 + 06.08.23

Start / Départ / Start:

Ell (Parking Centre) / Attert (BE) (Parking Centre)

Für Fahrradfahrer reservierte Strecken /

Routes réservées aux cyclistes / Routes reserved for cyclists:

Attert (BE) – Colpach-Bas 3 km / Attert (BE) – Nothomb (BE) 2 km

"Grenzwee" (Chemin vicinal) 4,5 km

CR302 Colpach-Bas – Ell 2 km

CR310 Holtz – Flatzbour 2,5 km



Tipp für Familien / Astuce pour familles / Tip for families:

Koetschette ↔ Flatzbour: 8 km



Weitere Infos  
Plus d'informations  
More info



## C1 VéloViaNorden

36 km

Schwierigkeitsgrad / Niveau de difficulté / Difficulty level:



Datum / Dates / Date:

05.08.23 + 06.08.23 / 12.08.23 + 13.08.23\*

Start / Départ / Start:

Troisvierges (Gare) / Clervaux (Gare)

Für Fahrradfahrer reservierte Strecken /

Routes réservées aux cyclistes / Routes reserved for cyclists:

CR336 Wilwerdange – Weiswampach 3,5 km

CR335 Weiswampach – Clervaux 11 km

CR325 Clervaux – Drauffelt 5,5 km

CR326 Drauffelt – Enscherange 3 km



Tipp für Familien / Astuce pour familles / Tip for families:

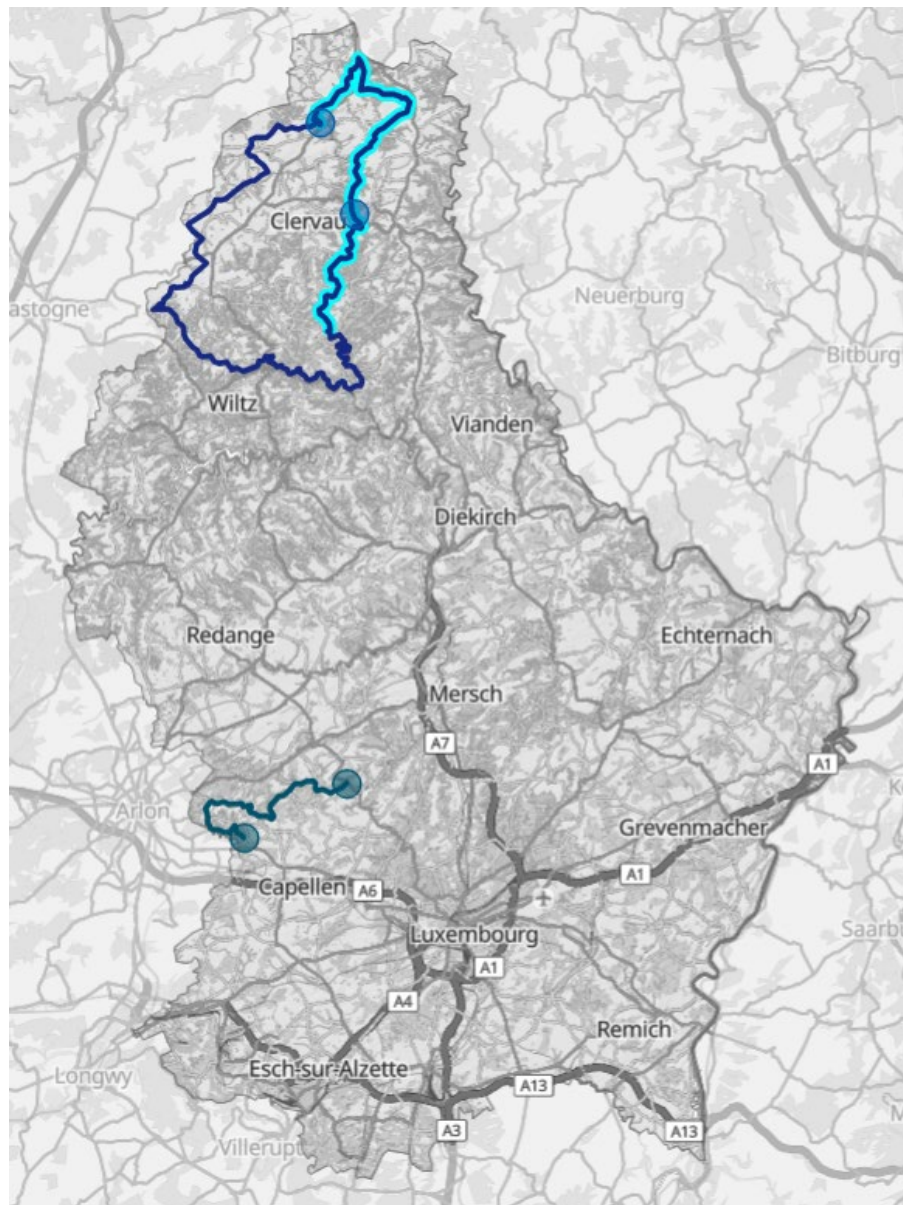
Clervaux (Gare) → Wilwerwiltz (Gare): 12 km



# Tours le week-end du 12.08 au 13.08



LE GOUVERNEMENT  
DU GRAND-DUCHÉ DE LUXEMBOURG



C1

VéloViaNorden

36 km

C2

VéloViaNorden Boucle Wincrange\*

93 km

Schwierigkeitsgrad / Niveau de difficulté / Difficulty level:



Datum / Dates / Date:

05.08.23 + 06.08.23 / 12.08.23 + 13.08.23\*

Start / Départ / Start:

Troisvierges (Gare) / Clervaux (Gare)

Für Fahrradfahrer reservierte Strecken /  
Routes réservées aux cyclistes / Routes reserved for cyclists:

CR336 Wilwerdange – Weiswampach 3,5 km

CR335 Weiswampach – Clervaux 11 km

CR325 Clervaux – Drauffelt 5,5 km

CR326 Drauffelt – Enscherange 3 km



Tipp für Familien / Astuce pour familles / Tip for families:

Clervaux (Gare) → Wilwerwiltz (Gare): 12 km

D

Äischdall-Tour

38 km

Schwierigkeitsgrad / Niveau de difficulté / Difficulty level:



Datum / Dates / Date: 12.08.23 + 13.08.23

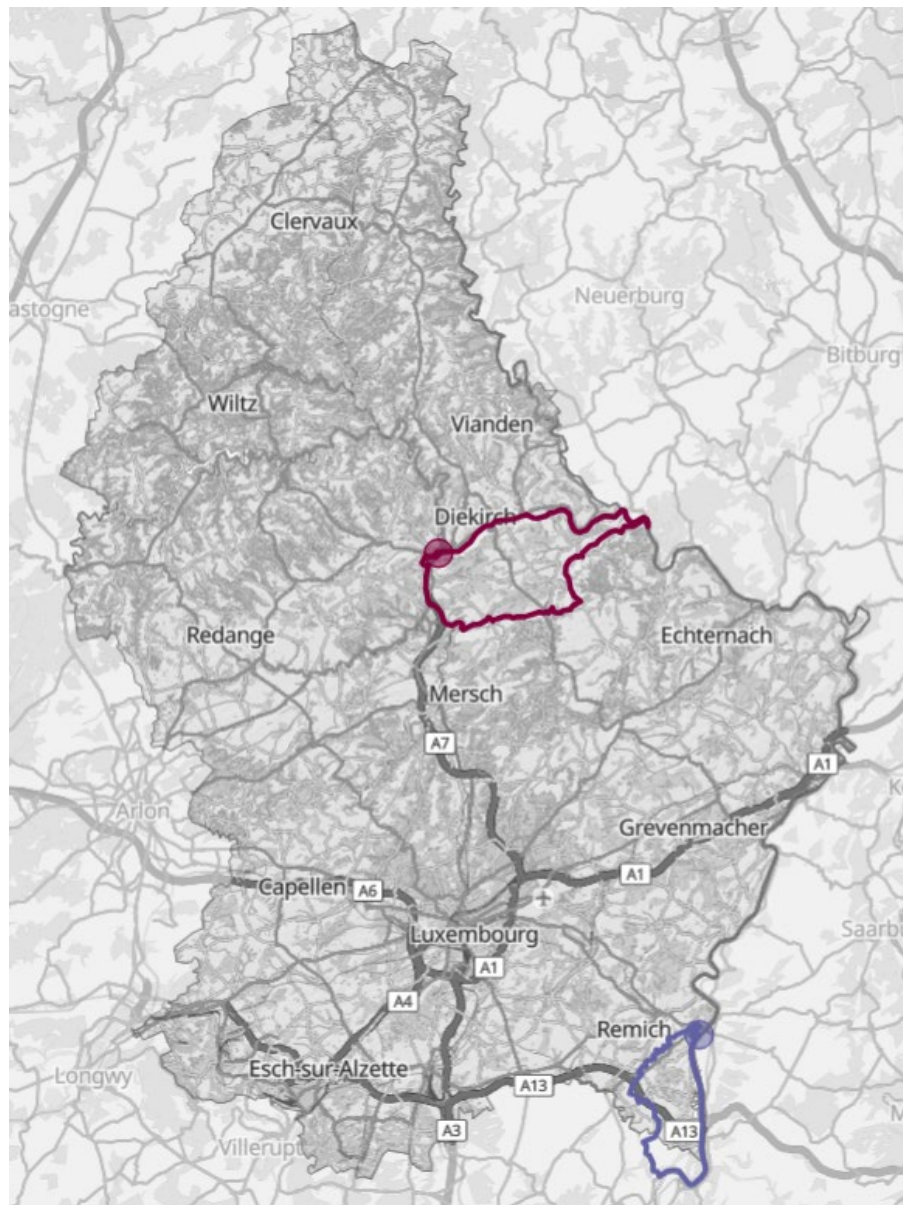
Start / Départ / Start: Steinfort (Parking Tennis) / Bour (Parking)

Für Fahrradfahrer reservierte Strecken /  
Routes réservées aux cyclistes / Routes reserved for cyclists:

CR105 Eischen – Hobscheid 2,5 km

CR105 Hobscheid – Bour 11 km





## E Dräi Däller-Tour

50 km

Schwierigkeitsgrad / Niveau de difficulté / Difficulty level:



Datum / Dates / Date:

19.08.23 + 20.08.23

Start / Départ / Start:

Ettelbruck (Gare/Parking)

Für Fahrradfahrer reservierte Strecken /  
Routes réservées aux cyclistes / Routes reserved for cyclists:

CR115 Cruchten–Schrondweiler 2 km  
CR119 Schrondweiler–Medernach 2,5 km  
CR358 Medernach–Savelbur 2,5 km



## F Mam Kätti op Schengen

NEW

34 km

Schwierigkeitsgrad / Niveau de difficulté / Difficulty level:



Datum / Dates / Date:

19.08.23 + 20.08.23

Start / Départ / Start:

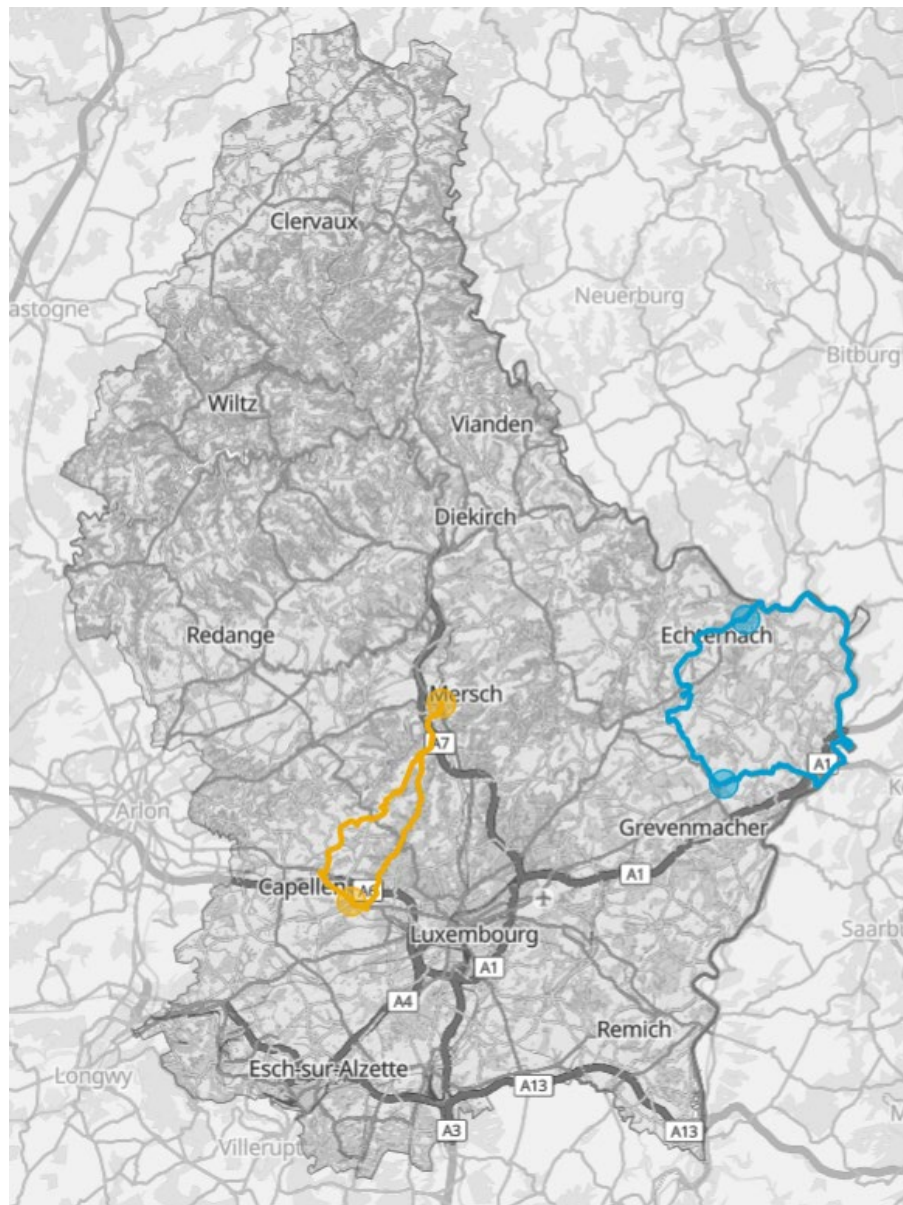
Remich (Parking piscine)

Für Fahrradfahrer reservierte Strecken /  
Routes réservées aux cyclistes / Routes reserved for cyclists:

CR152B Schengen–Contz-les-Bains 5 km



Fahrradverleih möglich bei der Tourist Info in Remich /  
Location de vélos possible auprès de l'information touristique à Remich /  
Bike rental possible at the Tourist Info in Remich



## G Mamerdall-Tour

42 km

Schwierigkeitsgrad / Niveau de difficulté / Difficulty level:



Datum / Dates / Date: 26.08.23 + 27.08.23

Start / Départ / Start: Mersch (Gare) / Mamer (Gare)

Für Fahrradfahrer reservierte Strecken /  
Routes réservées aux cyclistes / Routes reserved for cyclists:

CR101 Mamer–Kopstal–Schoenfels 12,5 km

CR102 Keispelt–Schoenfels 3,5 km

CR103 Olm–Zone d'activités Kehlen 1 km



Tipp für Familien / Astuce pour familles / Tip for families:

Start / Départ / Start: Mersch (Gare) → Kopstal → Mamer (Gare): 19 km

## H Sir-Sauer-Musel-Tour

NEW

57 km

Schwierigkeitsgrad / Niveau de difficulté / Difficulty level:



Datum / Dates / Date: 26.08.23 + 27.08.23

Start / Départ / Start: Echternach (Parking Lac) / Wecker (Gare)

Für Fahrradfahrer reservierte Strecken /  
Routes réservées aux cyclistes / Routes reserved for cyclists:

CR134 Mertet–Manternach 4 km

CR134 Manternach–Syrdall 2 km



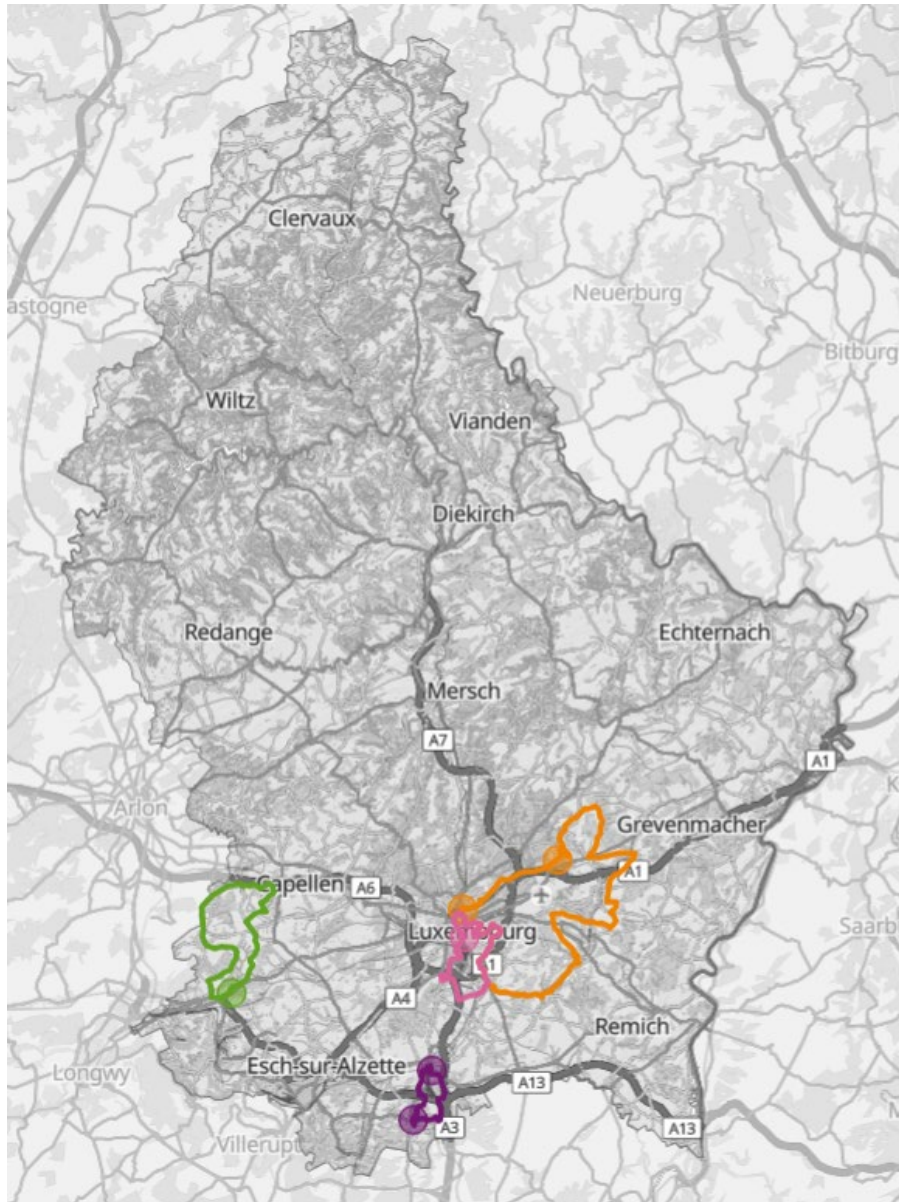
Tipp für Familien / Astuce pour familles / Tip for families:

1. Wecker (Gare) → Wasserbillig (Gare): 11 km

2. Echternach ↔ Rosport: 19 km



Fahrradverleih möglich am Start in Echternach / Location de vélos possible  
au départ à Echternach / Bike rental possible at the start in Echternach



- I Sir-Uelzechtdall-Tour** 60 km  
Schwierigkeitsgrad / Niveau de difficulté / Difficulty level:   
Datum / Dates / Date: **29.07.23 – 27.08.23**  
Start / Départ / Start: **Luxembourg, Pfaffenthal (Gare/Funiculaire) / Sennigerberg (Parking)**
- J Family Tour am Süden** 14 km  
Schwierigkeitsgrad / Niveau de difficulté / Difficulty level:   
Datum / Dates / Date: **29.07.23 – 27.08.23**  
Start / Départ / Start: **Bettembourg (Gare) / Dudelange (Gare)**
- K City-Tour** 24 km  
Schwierigkeitsgrad / Niveau de difficulté / Difficulty level:   
Datum / Dates / Date: **29.07.23 – 27.08.23**  
Start / Départ / Start: **Luxembourg (Gare Centrale)**
- L Süd-West-Tour** 29 km NEW  
Schwierigkeitsgrad / Niveau de difficulté / Difficulty level:   
Datum / Dates / Date: **29.07.23 – 27.08.23**  
Start / Départ / Start: **Bascharage (Parking Op Acker) / Clemency (Parking)**  
 **Tipp für Familien / Astuce pour familles / Tip for families: Clemency ↔ Kahler: 13 km**

# La campagne









## Luxembourg à vélo

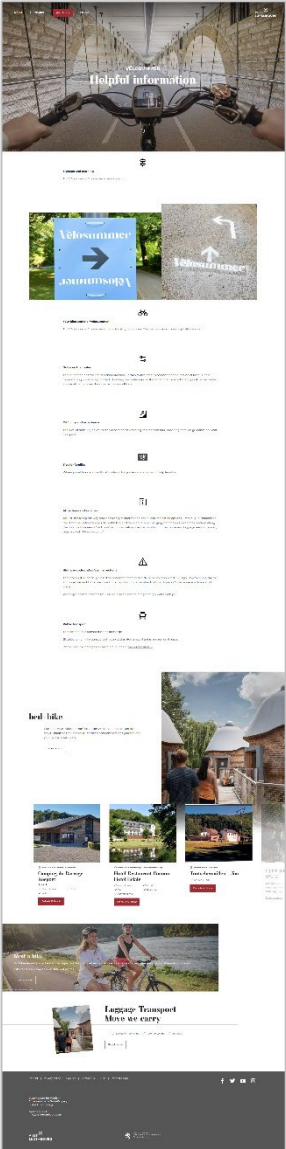
Du samedi **29 juillet** au dimanche **27 août 2023** se tiendra la 4<sup>e</sup> édition du « Vélosummer », un programme cyclo-touristique estival à travers le pays.

Le service « Move we carry », propose aux cyclotouristes un transport des bagages d'un hébergement à l'autre.

Des hébergements certifiés « bed+bike » disposent d'un local à vélos gratuit et fermé.

La location de vélos est possible dans les magasins du réseau « Rent a bike ».

L'occasion de (re)découvrir à vélo les plus beaux coins du Luxembourg.





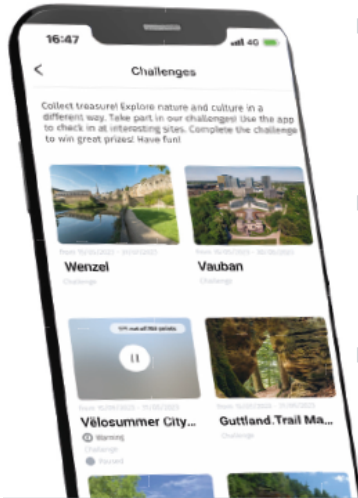
- Retrouvez tous les tours sur la carte « Vëlosommer », sur le site web ou dans l'application VisitLuxembourg







## VisitLuxembourg Challenges



**DE** Nehmen Sie an unseren Challenges teil und entdecken Sie das Land, Station um Station. Checken Sie Ihren Fortschritt unterwegs mit der VisitLuxembourg App und **gewinnen Sie tolle Preise!**

**FR** Participez à nos « challenges » et découvrez le pays, étape par étape. Suivez votre progrès avec l'application VisitLuxembourg et **gagnez de superbes prix !**

**EN** Take part in our challenges and discover the country, one check-in at a time. Check your progress with the VisitLuxembourg app and **win great prizes!**

- Option « challenges » dans l'application VisitLuxembourg
- « Check-ins » dans différents points d'intérêt
- Collectionner des points pour gagner différents prix

# Promotion touristique



- Balisage / Signalisation
- Marquage au sol
- Bâche de départ & POI
- Sticker au sol



Letzgebirgen  
hat ass Vakanz!

# Vëlosummer

**START** DIE BESCHILDERUNG ZEIGT IHNEN DEN WEG  
**DÉPART** LA SIGNALISATION VOUS INDIQUERA LE CHEMIN  
**START** THE SIGNAGE WILL SHOW YOU THE WAY

Mehr Infos unter  
Plus d'informations sur  
More information at  
[www.veლოსummer.lu](http://www.veლოსummer.lu)



- Vidéos mettant en valeur les points d'intérêt dans les environs des tronçons
- Animations et événements le long des tours
- Détails POI sur la carte imprimée (restaurants, hébergements, POI, bed+bike, locations de vélos, ...)



- Lien Youtube: <https://youtu.be/Yv-WyoWufwE>

# Autres services





MOVE WE  
CARRY . LU

MOVE WE  
CARRY . LU

[movewecarry.lu](http://movewecarry.lu)

SERVICE DE TRANSPORT DE BAGAGES

POUR VOYAGES EN ÉTAPES AU GRAND-DUCHÉ DE LUXEMBOURG.





# Location de vélos – Rent a bike



LE GOUVERNEMENT  
DU GRAND-DUCHÉ DE LUXEMBOURG





## Merci

### **Uewersauer-Tour**

Bourscheid  
Esch-sur-Sûre  
Goesdorf

### **Schmugglertour**

Eil  
Redange/Attert  
Rambrouch  
Attert (BE)

### **VéloViaNorden**

Troisvierges  
Weiswampach  
Wintrange  
Clervaux  
Kiischpelt  
Goesdorf  
Wiltz  
Winseler

### **Äischdall-Tour**

Hobscheid  
Koerich  
Helperknapp  
Steinfort

### **Dräi Däller-Tour**

Nommern  
Vallée de l'Ernz  
Colmar/Berg  
Schieren  
Ettelbruck  
Erpeldange/Sûre  
Diekirch  
Bettendorf  
Reisdorf

### **Mam Kätti op Schengen**

Mondorf  
Schengen  
Remich  
Bous  
Contz (FR)  
Sierck (FR)

### **Mamerdall-Tour**

Mersch  
Kopstal  
Kehlen  
Mamer  
Bertrange

### **Sir-Sauer-Musel-Tour**

Manternach  
Rosport-Mompach  
Bech  
Consdorf  
Echternach  
Mertert  
Biwer  
Berdorf

### **Sir-Uelzechtdall-Tour**

Ville de Luxembourg  
Hesperange  
Weiler-la-Tour  
Contern  
Sandweiler  
Schuttrange  
Betzdorf  
Niederanven

### **Family Tour am Süden**

Bettembourg  
Dudelange

### **City-Tour**

Ville de Luxembourg  
Hesperange

### **Süd-West-Tour**

Käerjeng  
Garnich  
Steinfort

### **En collaboration avec:**

Administration des Ponts et  
Chaussées  
Administration des Transports  
publics  
CFL  
ProVelo  
Luxembourg for Tourism  
ORT - Ardennes  
ORT - Guttland  
ORT - Moselle  
ORT - Mullerthal  
ORT - Sud