



Apaisement de la circulation Nouvelles lignes directrices

Conférence de presse
23 août 2023

François Bausch

Vice-Premier ministre

Ministre de la Mobilité et des Travaux publics

Taina Bofferding

Ministre de l'Intérieur

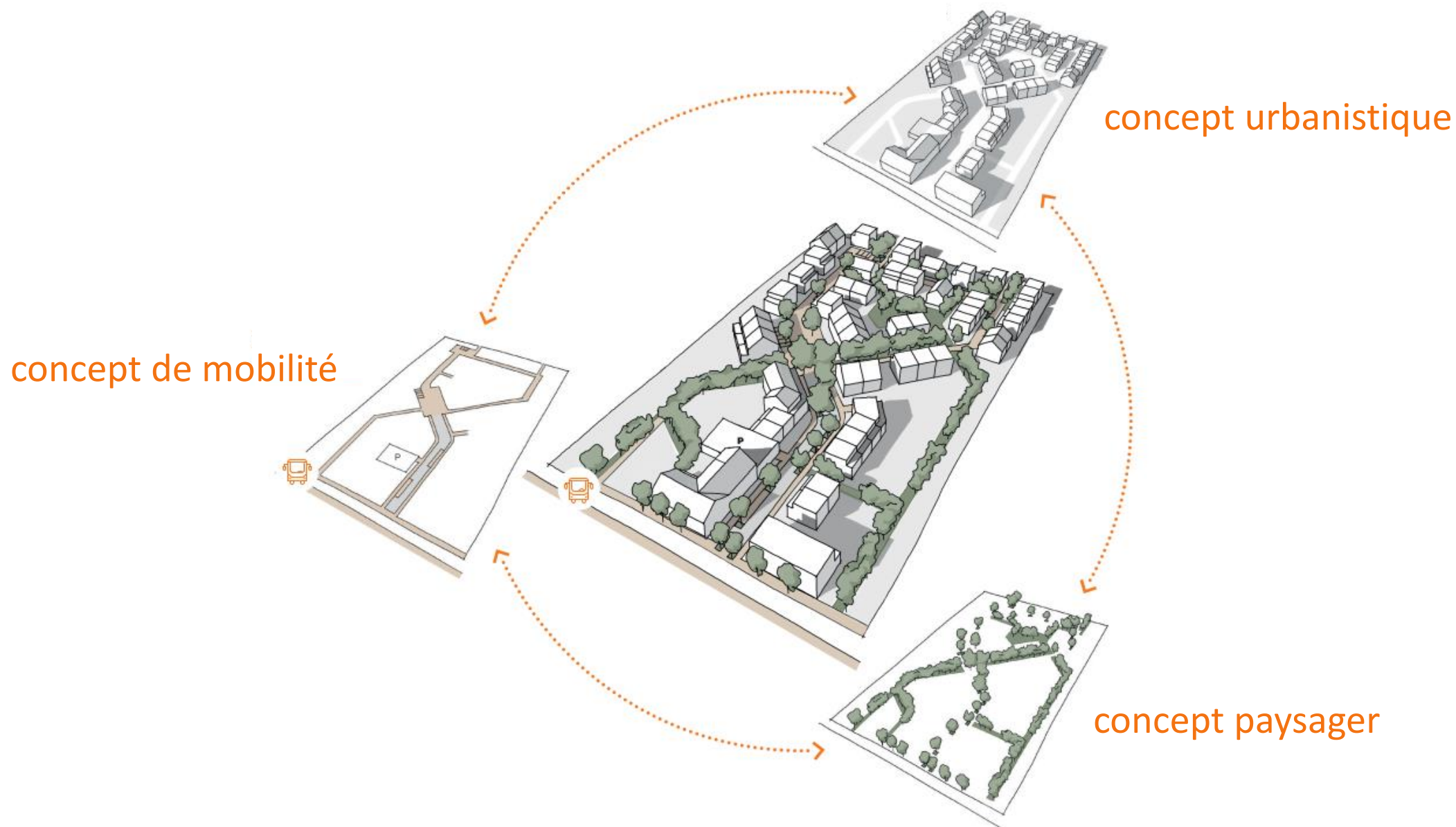


LE GOUVERNEMENT
DU GRAND-DUCHÉ DE LUXEMBOURG
Ministère de la Mobilité
et des Travaux publics



LE GOUVERNEMENT
DU GRAND-DUCHÉ DE LUXEMBOURG
Ministère de l'Intérieur

Cohérence entre mobilité, urbanisme et paysage



Exemple d'un espace public réussi (quartier résidentiel)

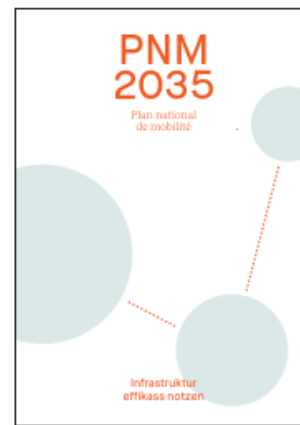




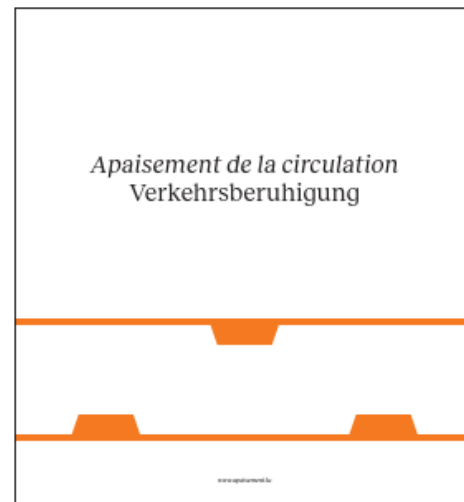
Voirie communale, 2013



Voirie étatique, 2022



Concepts issus du PNM 2035, 2022



Lignes directrices ministérielles (2023)
pour la voirie communale et étatique

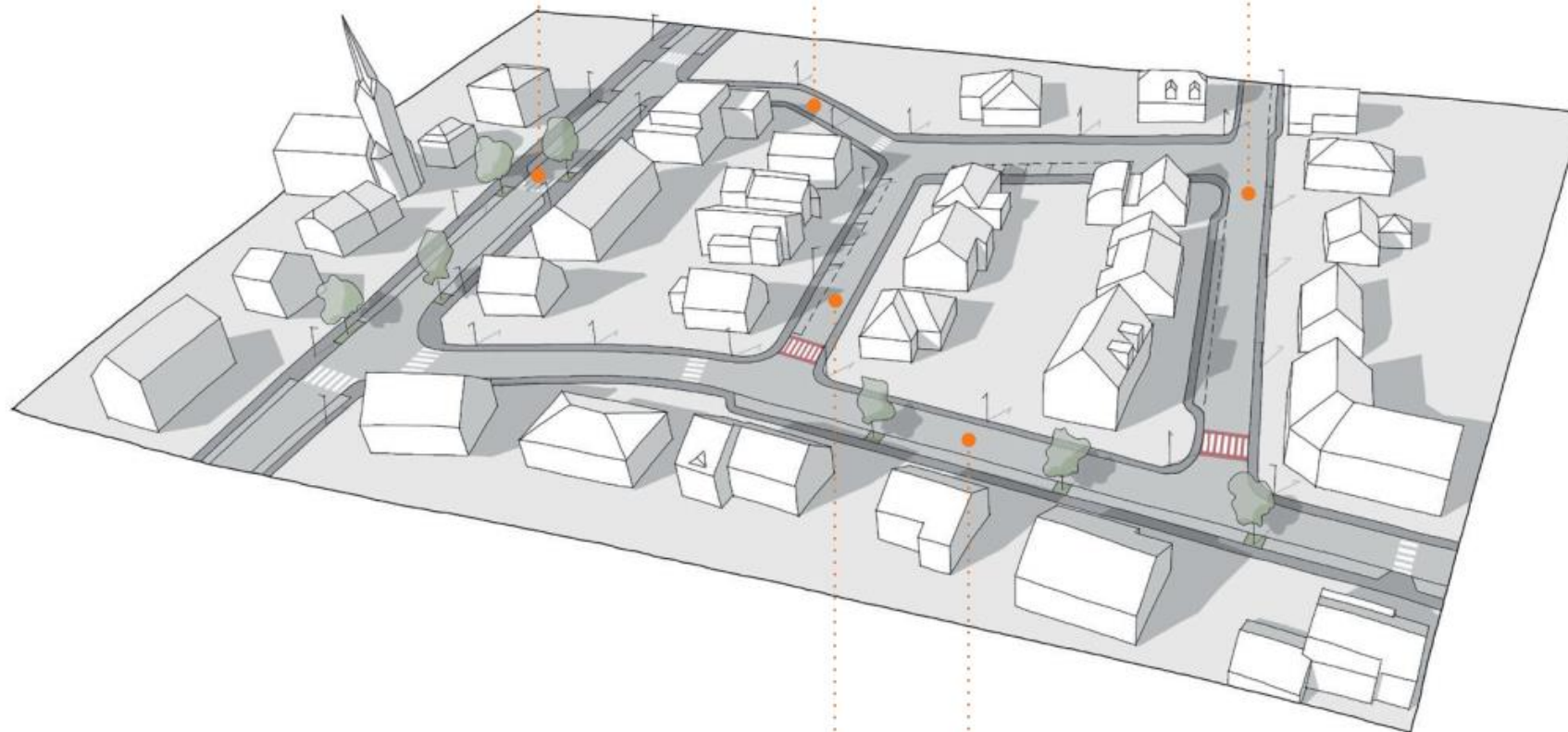
Besoin d'apaisement sur la voirie existante (exemples)



L'aménagement du centre
de localité est jugé trop centré
sur le trafic motorisé

Le trafic de transit prend
un raccourci à travers un
quartier résidentiel

Les vitesses pratiquées
dans une rue apaisée
restent excessives



Un quartier est apaisé, mais ne
dispose pas d'un lieu public
accueillant pour les riverains

Un quartier à caractère résidentiel
est traversé par une route non
encore apaisée

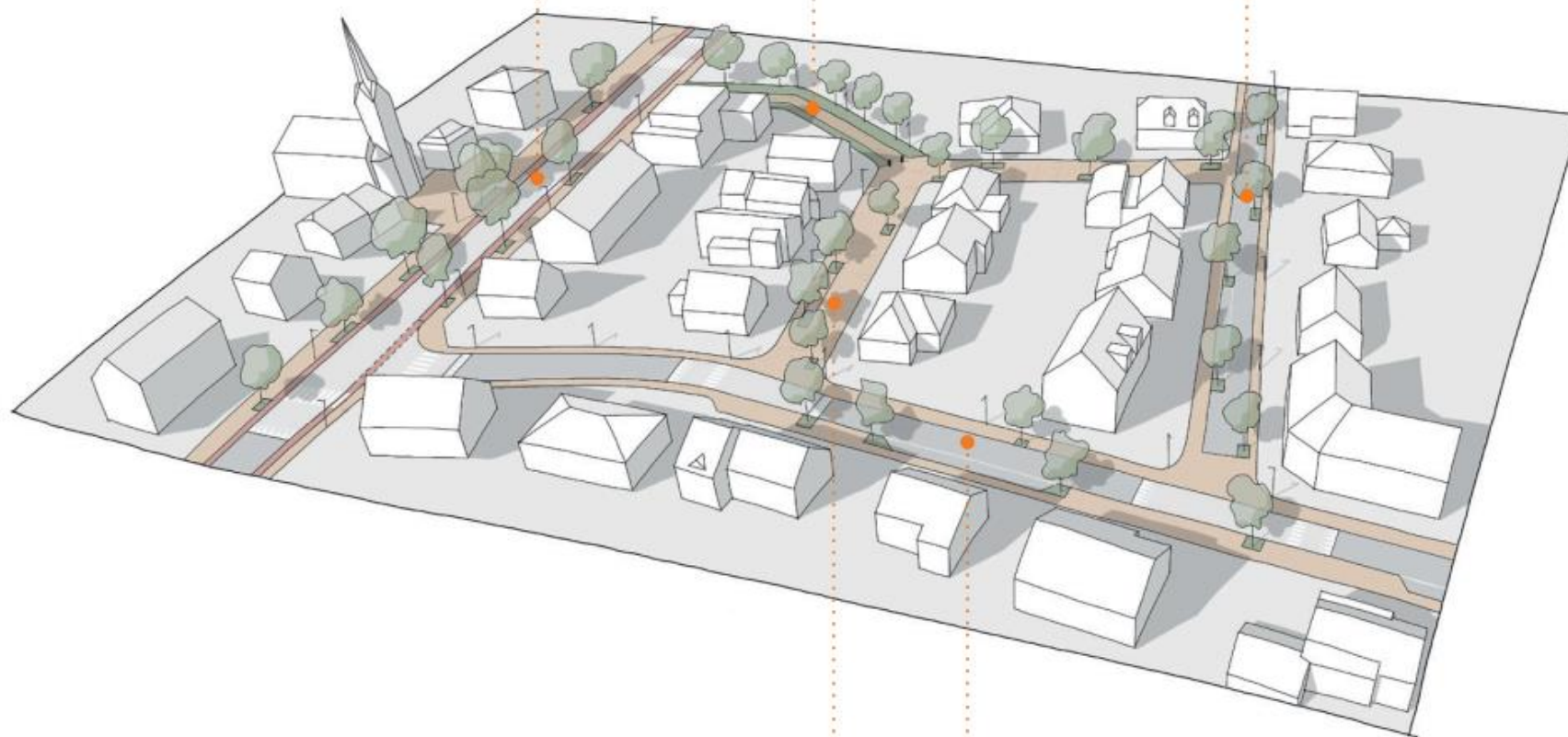
Possibilités d'apaisement sur la voirie existante



Apaisement à 30 km/h sur un tronçon d'environ 200 mètres au niveau d'une centralité

Filtre modal réservant un raccourci aux piétons et cyclistes

Mise en place de mesures constructives pour faire respecter la vitesse maximale autorisée

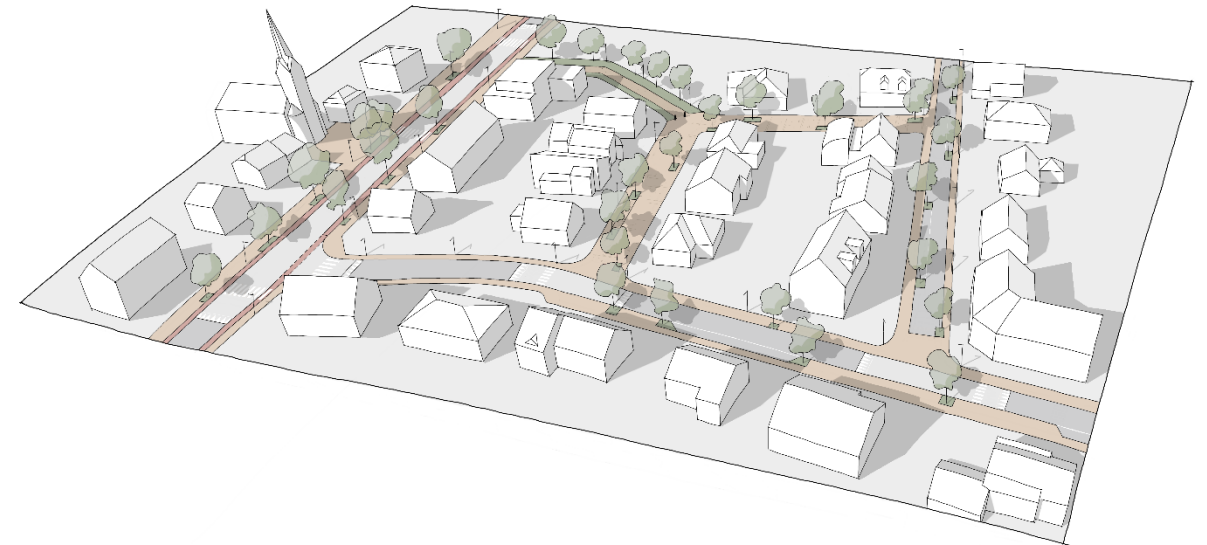


Aménagement d'une zone résidentielle comme lieu de rencontre du quartier

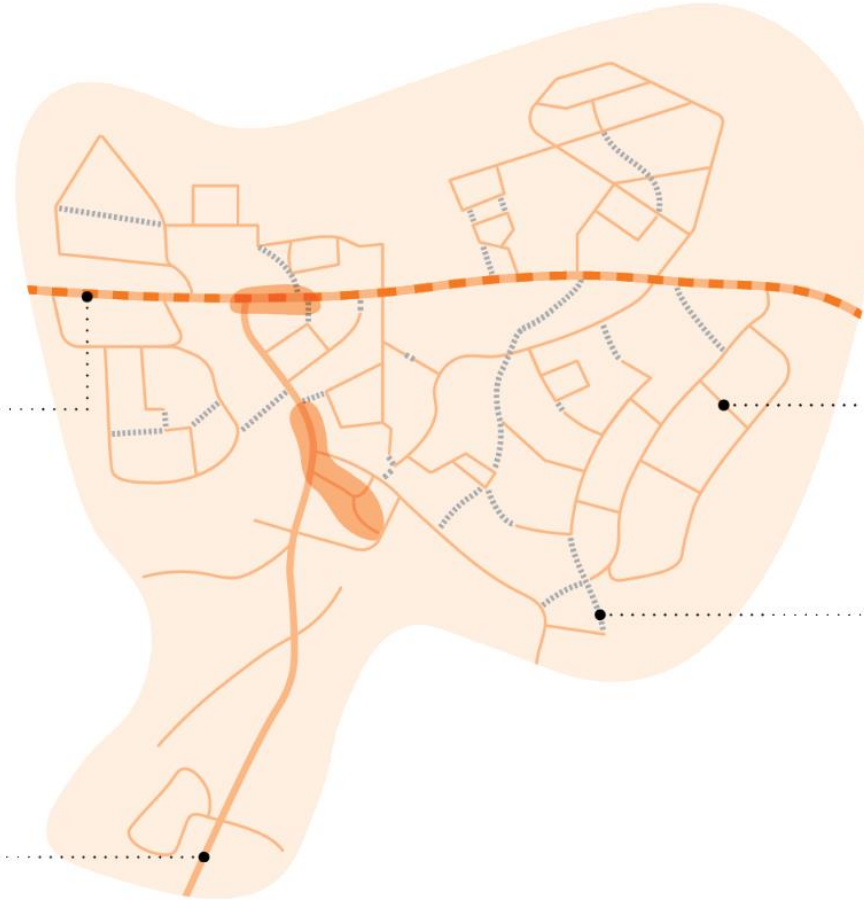
Intégration d'une route existante dans une zone apaisée



Primauté de la circulation automobile



Équilibre entre vie communautaire et
circulation automobile, piétonne et cycliste



Route de liaison

- destinée au trafic de transit de longue distance
- 30 km/h sur un tronçon de 200 m au niveau d'une centralité, d'une école ou d'un itinéraire cyclable important

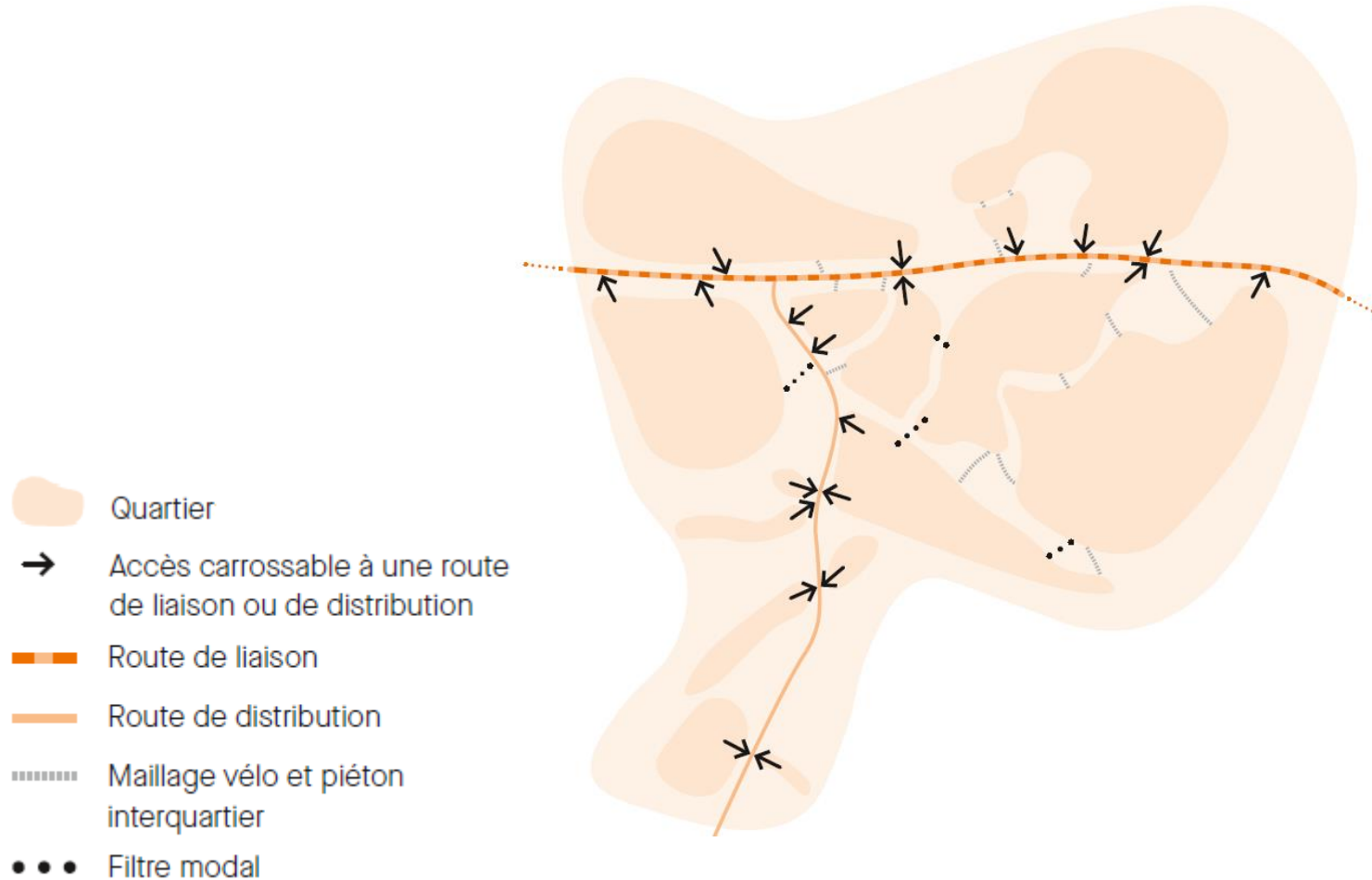
Route de distribution

- destinée au trafic généré par les quartiers environnants ou les localités rurales voisines
- 30 km/h sur une longueur
- **nouveau !** à déterminer par la commune
- 20 km/h au niveau d'une centralité

Rue de desserte locale

- uniquement destinée à l'accès des adresses qui y sont situées
- 30 km/h ou 20 km/h

Maillage vélo et piéton interquartier
raccourcis réservés aux piétons et aux cyclistes








••• Filtre modal

Principe: chaque quartier ne donne accès qu'à une seule route de liaison ou de distribution



Vitesse maximale autorisée

Classification fonctionnelle

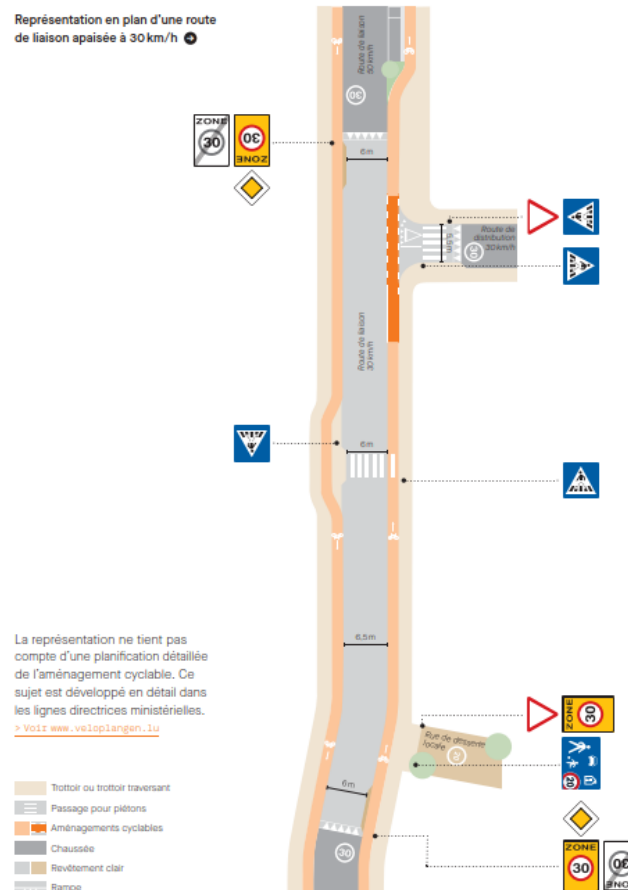
	30 km/h	20 km/h
Route de liaison	 30 KM/H SUR UNE ROUTE DE LIAISON > Voir fiche A05	—
Route de distribution	 30 KM/H SUR UNE ROUTE DE DISTRIBUTION > Voir fiche A06	 ZONE DE RENCONTRE > Voir fiche A08
Rue de desserte locale sans transit motorisé	 30 KM/H SUR UNE RUE DE DESSERTE LOCALE > Voir fiche A07	 ZONE RÉSIDEN­TIELLE > Voir fiche A09

Concept d'aménagement pour les différents modes de déplacement



Signalisation et principales caractéristiques d'aménagement

Représentation en plan d'une route de liaison apaisée à 30 km/h



Récapitulatif

30 km/h sur une route de liaison



APPLICATION

Route de liaison

PRINCIPALES CARACTÉRISTIQUES D'AMÉNAGEMENT

Infrastructure piétonne	Trottoir des deux côtés
Largeur du trottoir	≥ 2 mètres
Infrastructure cyclable	Séparation physique du trafic motorisé et des piétons – aménagement selon les recommandations figurant sur le site > www.veloplangen.lu
Largeur de la chaussée	6,5 mètres
Largeur minimale de la chaussée rétrécie	6 mètres
Longueur maximale du tronçon apaisé	environ 200 mètres
Espacement recommandé des mesures constructives d'apaisement	≤ 100 mètres, selon faisabilité technique
Revêtement routier	Revêtement clair
Stationnement	À éviter

SIGNALISATION ET RÉGIMES DE PRIORITÉ

Signalisation verticale	H, 1/H, 2 ou C, 14/C, 17b
Signalisation horizontale	Marquage au sol « 30 »
Priorité à droite	Non
Passage pour piétons	Oui, si les flux piétons et cyclistes existants ou projetés l'imposent
Signal coloré lumineux	

Procédures: voir de l'État > Voir [fiche A14](#); voir communale > Voir [fiche A16](#)

Transitions (exemple: trottoir traversant)



Transition avec un marquage
(aménagement à ne plus prévoir)



Transition avec un trottoir traversant



Mesures de réduction de la vitesse (exemples)



Chicane symétrique à îlot central



Rétrécissement latéral



Ralentisseur pour une limitation à 30 km/h



Bacs à fleurs avec chevrons et marquage
(voirie communale)

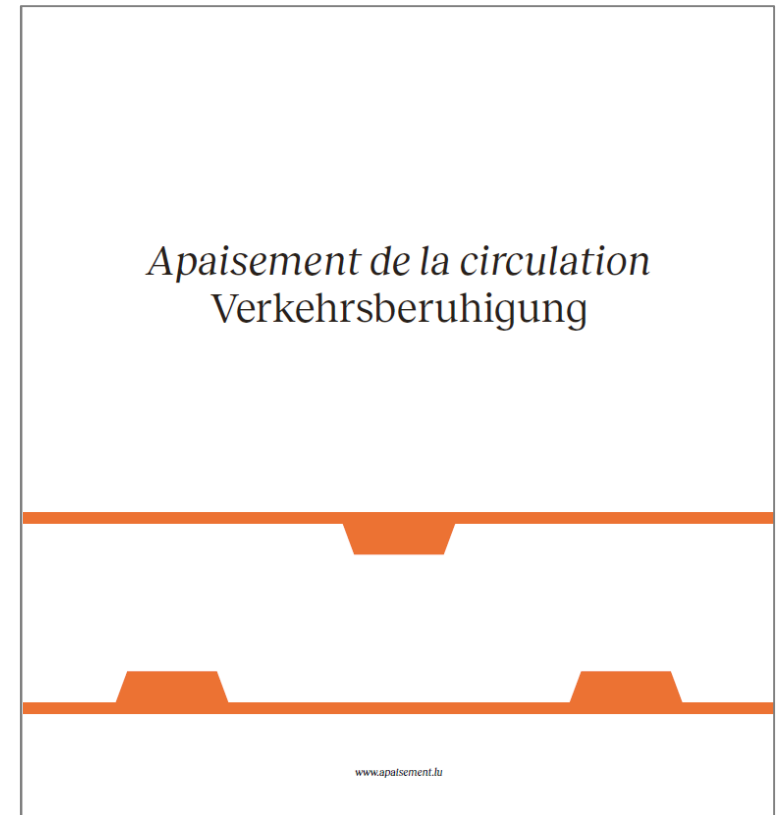


Ralentisseur de type « sinus »
(voirie communale)



A 01 OBJECTIFS	
A 02 APAISEMENT DE LA CIRCULATION DANS UN NOUVEAU QUARTIER RÉSIDENTIEL	A 03 APAISEMENT SUR LA VOIRIE EXISTANTE
A 04 CLASSIFICATION FONCTIONNELLE ET TYPES DE RÉGLEMENTATION	
A 05 30KM/H SUR UNE ROUTE DE LIAISON	A 06 30KM/H SUR UNE ROUTE DE DISTRIBUTION
A 07 30KM/H SUR UNE RUE DE DESSERTE LOCALE	A 08 ZONE DE RENCONTRE
A 09 ZONE RÉSIDENTIELLE	A 10 ZONE PIÉTONNE
A 11 TRANSITIONS	
A 12 MESURES DE RÉDUCTION DU TRAFIC	A 13 MESURES DE RÉDUCTION DE LA VITESSE
A 14 PROCÉDURES CONCERNANT LA VOIRIE DE L'ÉTAT	A 15 PROCÉDURES CONCERNANT LA VOIRIE COMMUNALE

site internet



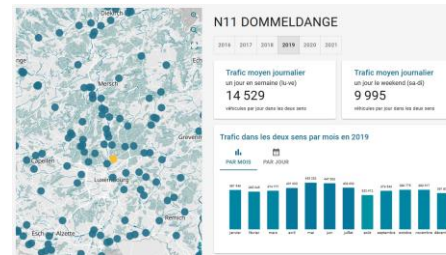
classeur avec 15 fiches

200 copies réservées aux communes
et à leurs bureaux conseil



Observatoire digital de la mobilité - ODM

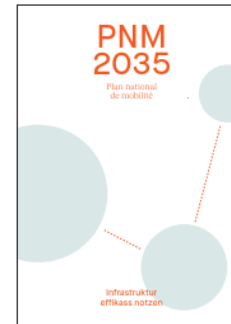
- Dashboard interactif | ODM.lu
- Note #01 de l'ODM (Mai 2023)
- "Transportrechnung für Luxemburg" (2016) | .pdf
- MMUST - Modèle Multimodal et Scénarios de mobilité Transfrontalier | mmust.eu
- Sondage mobilité douce ILRES (2020) | .pdf
- Sondage mobilité douce ILRES (2017) | .pdf
- Sondage mobilité douce ILRES (2014) | .pdf



odm.lu

Stratégie de la mobilité

- PNM 2035 - Plan national de mobilité (2022)
- Modu 2.0 - Stratégie pour une mobilité durable (2018)
- MoDu - Stratégie globale pour une mobilité durable (2012)
- Carsharing-Stratégie (2022)
- "Parkraumstrategie - Inventar und Interviews" (2021) | .pdf
- "Parking data collection Luxembourg" (2019) | .pdf
- "Parking stakeholder messages Luxembourg" (2019) | .pdf
- "Studie Fahrradverleih - Fahrradparken" (2015) | .pdf
- Concept de mobilité "Leitbild Nordstad" 2035 | gouvernement.lu
- Plan directeur Sectoriel "Transports" (PST) | amenagement-territoire.lu



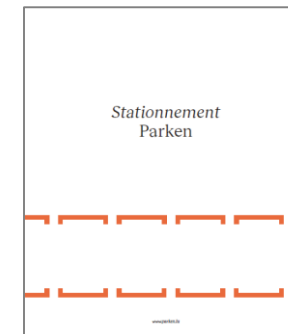
pnm2035.lu

Outils de planification

- Recommandations pour aménagements cyclables | veloplängen.lu
- "Nationale Parkraumstrategie" | parken.lu
- Apaisement du trafic | apaisement.lu --> à paraître fin août 2023
- Carte du réseau bus | RGTR.lu
- Planificateur d'itinéraires en temps réel: horaires - modes de transport | mobileitit.lu
- Plans de mobilité pour entreprises | mconcept.lu
- Recommandations pour l'aménagement d'arrêts de bus: brochure / plan technique | mobileitit.lu
- "Wegweisende Beschilderung für den Radverkehr" (2020) | .pdf
- Cyclabilité du réseau cyclable "Nordstad" (2019) | .pdf
- Cyclabilité du réseau cyclable dans la région sud (2019) | .pdf
- Cyclabilité du réseau cyclable fonctionnel du GECT Alzette-Belval - partie française (2018) | .pdf
- "Fahrradtauglichkeit Zentrum" (2016) | .pdf



veloplängen.lu



parken.lu



apaisement.lu



Présentation téléchargeable sous
www.transports.lu

Lignes directrices téléchargeables sous
www.apaisement.lu