

Chantier entre la Croix de Gasperich et la Croix de Bettembourg de l'autoroute A3



LE GOUVERNEMENT
DU GRAND-DUCHÉ DE LUXEMBOURG
Ministère de la Mobilité
et des Travaux publics

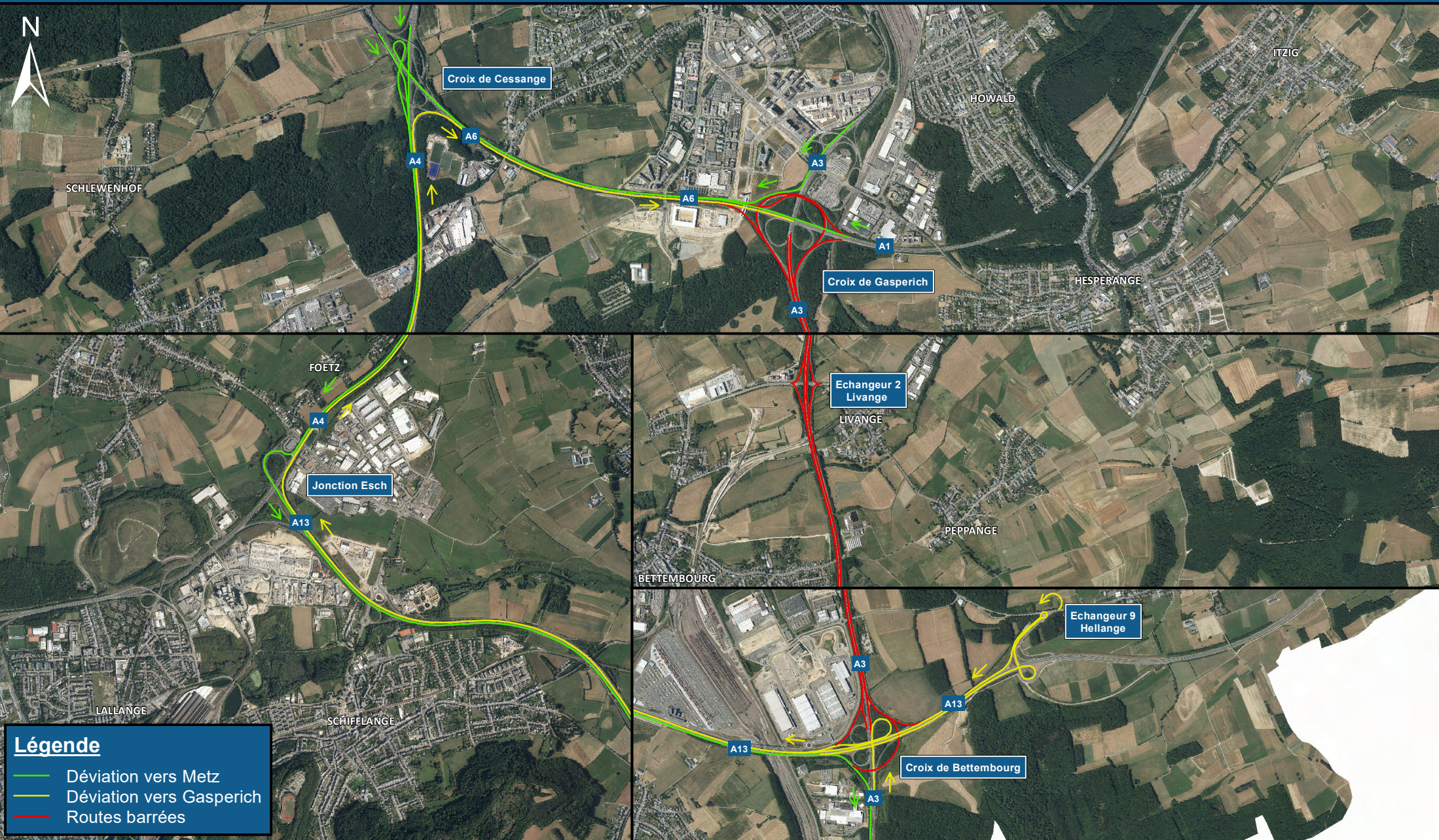
Administration des ponts et chaussées

VENDREDI 22.09.2023

VERS 20h00 EN DIRECTION DE GASPERICH

VERS 22h00 EN DIRECTION DE METZ

JUSQU'AU LUNDI 25.09.2023 VERS 06h00



Légende

- Déviation vers Metz
- Déviation vers Gasperich
- Routes barrées

1:35 000

1

kilomètres

Autres autoroutes / échangeurs ouverts à la circulation
DGT 18.09.2023 - Fond de plan: copyright ACT