



LE GOUVERNEMENT
DU GRAND-DUCHÉ DE LUXEMBOURG
Ministère de la Digitalisation



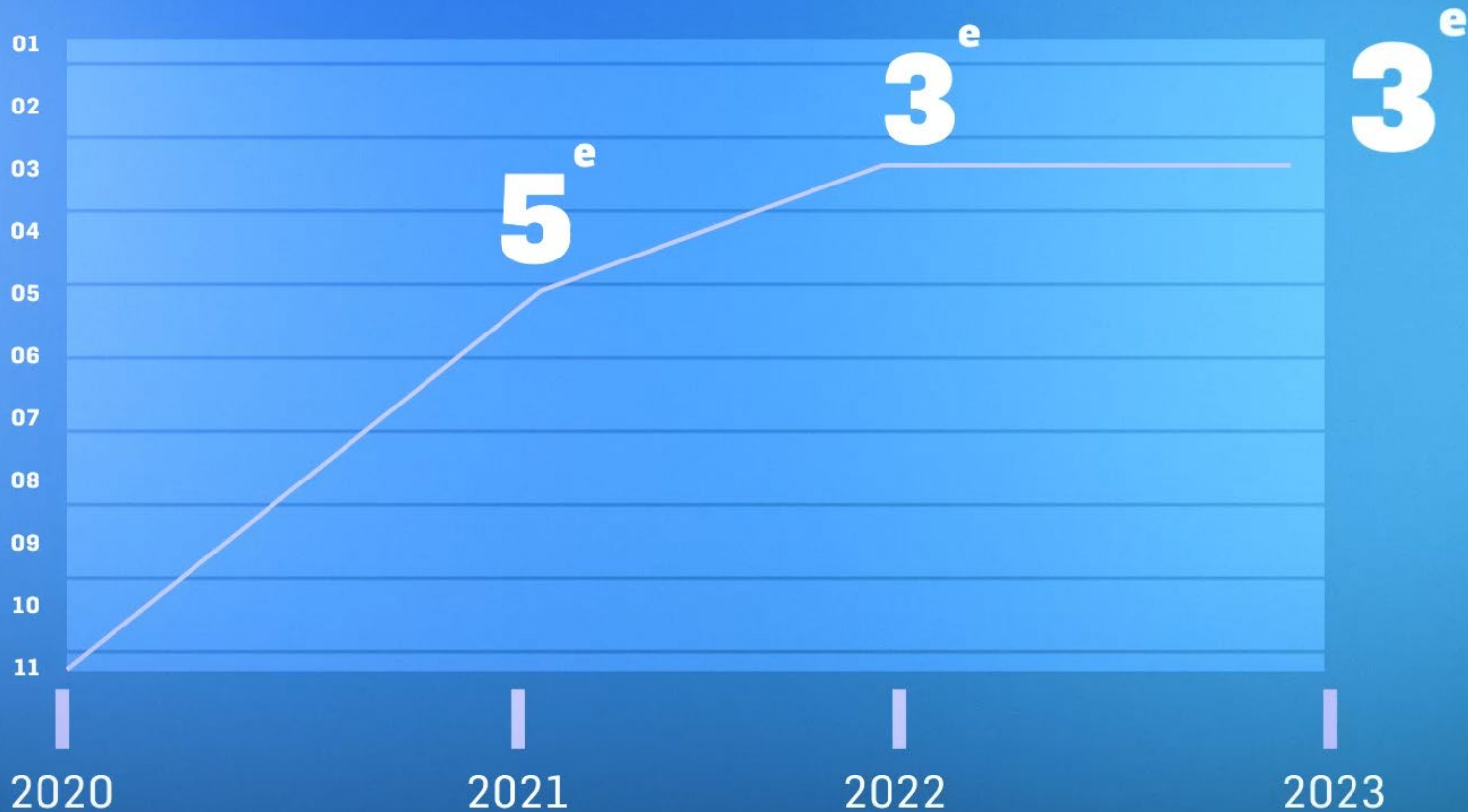
eGovernment Benchmark 2023 et bilan de législature

Conférence de presse du 28.09.2023



Résultat du eGovernment Benchmark de la Commission européenne

CLASSEMENT:





USER CENTRICITY

Le Luxembourg
atteint:

moyenne UE: 90%

+2%
par rapport à 2022

96%



TRANSPARENCY

+2%
par rapport à 2022

90%

■ Le Luxembourg
atteint:

moyenne UE: 62%

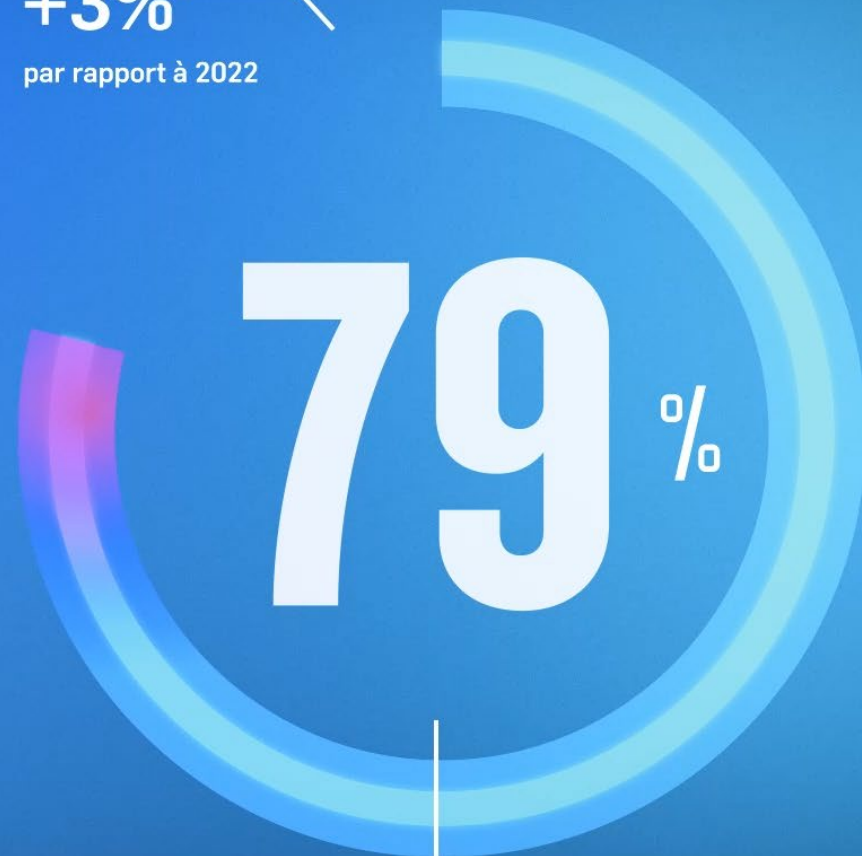


KEY ENABLERS

Le Luxembourg
■ atteint:

moyenne UE: 71%

+3%
par rapport à 2022





CROSS-BORDER MOBILITY

Le Luxembourg
■ atteint:






moyenne UE: 57%

+1%
par rapport à 2022

91 %



Countries that improved more than 20 percentage points and their national portals

guichet.public.lu	Luxembourg 
turkiye.gov.tr	Türkiye 
gov.hr	Croatia 
magyarorszag.hu	Hungary 
gov.gr	Greece 

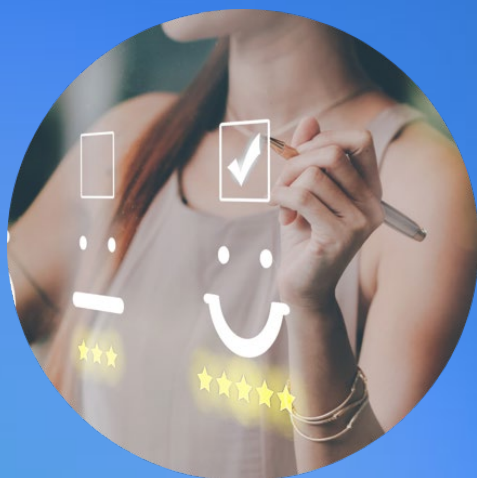
“Several countries in particular leaped forwards in the past five years. [...] Luxembourg for instance, was 19th in the 2017 eGovernment Benchmark and 3rd in this year’s edition. [...] Key to each of their improvements was an excellent government portal with a wide range of services. Each of these government portals is supported by key enablers, such as eID and a digital mailbox. Moreover, users are also informed about their personal data.”

©eGovernment Benchmark 2023



Bilan de législature

Liste non-exhaustive de projets phares





2019

- Adoption par le Conseil de gouvernement du **cadre national d'interopérabilité (NIF)**
- Lancement de l'**application GouvCheck**
- Lancement de la première **blockchain du secteur public**
- **Présentation de la vision stratégique IA centrée sur l'humain**



MyGuichet.lu

- Démarches en relation avec les élections sociales
- **Demande de permis de pêche digital de bout en bout**
- Ajout d'un **outil de prise de rendez-vous** auprès d'une entité étatique
- Le eTracking étendu à de nouvelles démarches
- Ajout d'un moyen de paiement (Payconiq)



2020

- Début des travaux du **Comité interministériel pour l'inclusion numérique**
- Début des travaux du **Comité interministériel pour la digitalisation**
- Création du **GovTech Lab**
- Signature de la « Berlin Declaration on digital society and value-based digital government »



MyGuichet.lu

- COVID - Inscriptions dans la réserve nationale
- COVID - Demande de chômage partiel pour cas de force majeure
- COVID - Diverses démarches d'aides financières
- Envoi de pièces par voie électronique à la CAE
- Déclaration de changement de résidence
- COVID - Prise de rendez-vous pour le dépistage à large échelle
- COVID - Prise de rendez-vous pour les vaccinations



2021

- Lancement du **Portail national des enquêtes publiques**
- 1re convention avec l'ErwuesseBildung pour des formations en compétences numériques
- Adoption de la stratégie « **Gouvernance électronique 2021-2025** »
- Lancement de l'**application MyGuichet.lu**
- Modification de la carte d'identité luxembourgeoise
- Demande de prêt étudiant sur la blockchain du secteur public
- Présentation du **Plan d'action national d'inclusion numérique**
- Adoption par la Chambre des députés de la facturation électronique obligatoire



MyGuichet.lu

- COVID : Consultation et téléchargement du certificat CovidCheck
- Mise à disposition électronique des fiches de retenue d'impôt
- Demandes d'aide financière pour études supérieures désormais sur l'app MyGuichet.lu
- Demande de casier judiciaire sous forme électronique sur MyGuichet.lu
- Recensement national sur MyGuichet.lu



2022



MyGuichet.lu

- Lancement du portail www.zesummendigital.lu
 - Lancement de l'app GouVID
 - Lancement de la plateforme www.zesumme-vereinfachen.lu
 - Première **Journée nationale de l'inclusion numérique** et remise du Prix « Inclusion numérique »
 - Lancement du Haut Comité à la transformation numérique
 - Premier Forum interdisciplinaire pour l'inclusion numérique
 - Lancement du portail www.e-facturation.lu
- Signature électronique de démarches désormais possible
 - Déclaration d'impôt à travers un assistant
 - Stockage de documents administratifs désormais possibles sur l'app
 - Premières fiches en « langage facile » sur Guichet.lu



2023

- Première « **Simplify Day** » pour la simplification administrative
- Premier Salon de l'inclusion numérique
- Lancement de Luxchat4Gov
- Début des travaux du « Conseil à la digitalisation »
- Adhésion au **Consortium POTENTIAL** pour un portefeuille européen d'identité numérique
- Participation à la création d'EDIC Blockchain

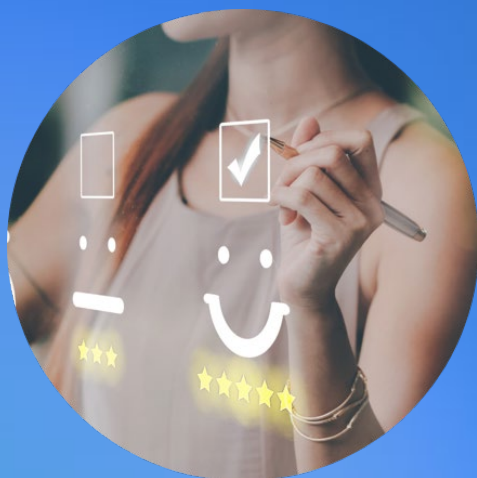


MyGuichet.lu

- Redesign de MyGuichet.lu
- Demander une prime pour l'achat d'un pedelec25 ou d'un vélo
- Déclaration dans le cadre de la loi sur l'accessibilité des lieux publics



Statistiques MyGuichet.lu





Top 10 des démarches « Citoyens » (2019-2023)

Démarche	Transmissions
COVID : Prise de rendez-vous dépistage à large échelle	2.755.123
COVID : Prise de rendez-vous pour la vaccination	864.889
Prise de rendez-vous auprès de la CNS	472.453
Demande d'un extrait de casier judiciaire	357.023
Dépôt de candidature pour un poste auprès de l'état (GovJobs)	265.821
Déclaration pour l'impôt sur le revenu	218.373
Demande d'aide financière de l'État pour études supérieures	203.206
Demande d'un numéro d'immatriculation	163.346
Envoi de pièces par voie électronique à la Caisse pour l'avenir des enfants	147.681
Demande de participation aux cours de formation continue à la INAP	106.331

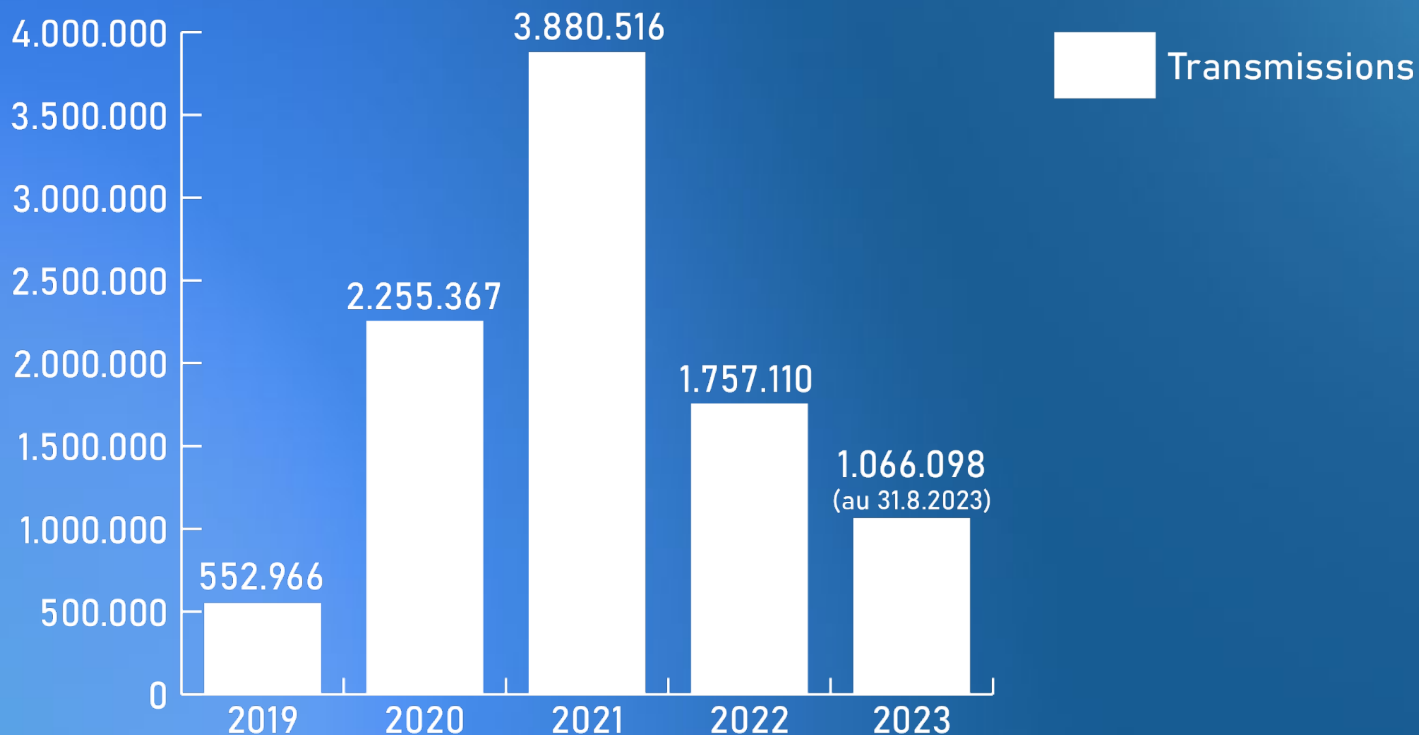


Top 10 des démarches « Entreprises » (2019-2023)

Démarche	Transmissions
Générer un certificat CovidCheck de test antigénique rapide (TAR) négatif	733.776
Déclaration pour l'impôt sur le revenu, l'impôt commercial et l'impôt sur la fortune des collectivités	414.423
ECSP - Déclaration en ligne des extraits de compte salaire et pension	207.482
Déclaration de la retenue d'impôt sur rémunérations et des crédits d'impôt bonifiés	182.399
Déclaration Taxe d'abonnement	133.192
Démarches de facturation électronique	108.930
Décompte pour le chômage partiel (ADEM)	96.912
Demande d'octroi de chômage partiel	67.578
Demande de token pour l'accès aux fiches de retenue d'impôt	64.094
Demande de chômage partiel pour cause de force majeure COVID-19 (ADEM)	45.156

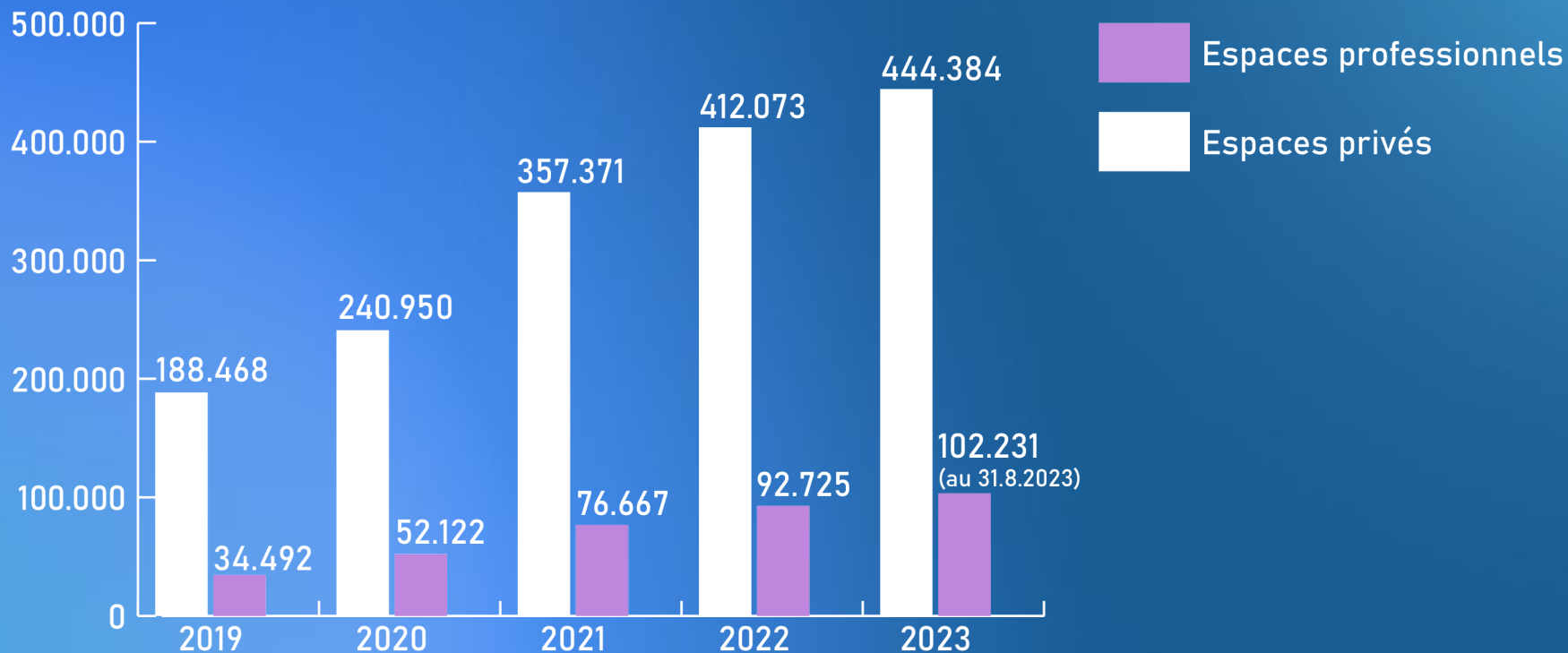


Evolution des transmissions de démarches





Evolution des espaces





Téléchargements d'applications

(au 31.8.2023)

