



# Le nouveau système d'alerte et d'information à la population « LU-Alert »

Conférence de presse

12 mars 2024





# Aperçu de la présentation

1. Introduction
2. Les différents canaux d'alerte du système « LU-Alert »
3. Etat actuel des travaux – Où en sommes-nous ?
4. Le futur site internet « lu-alert.lu » – Appel à la participation
5. Prochaines étapes





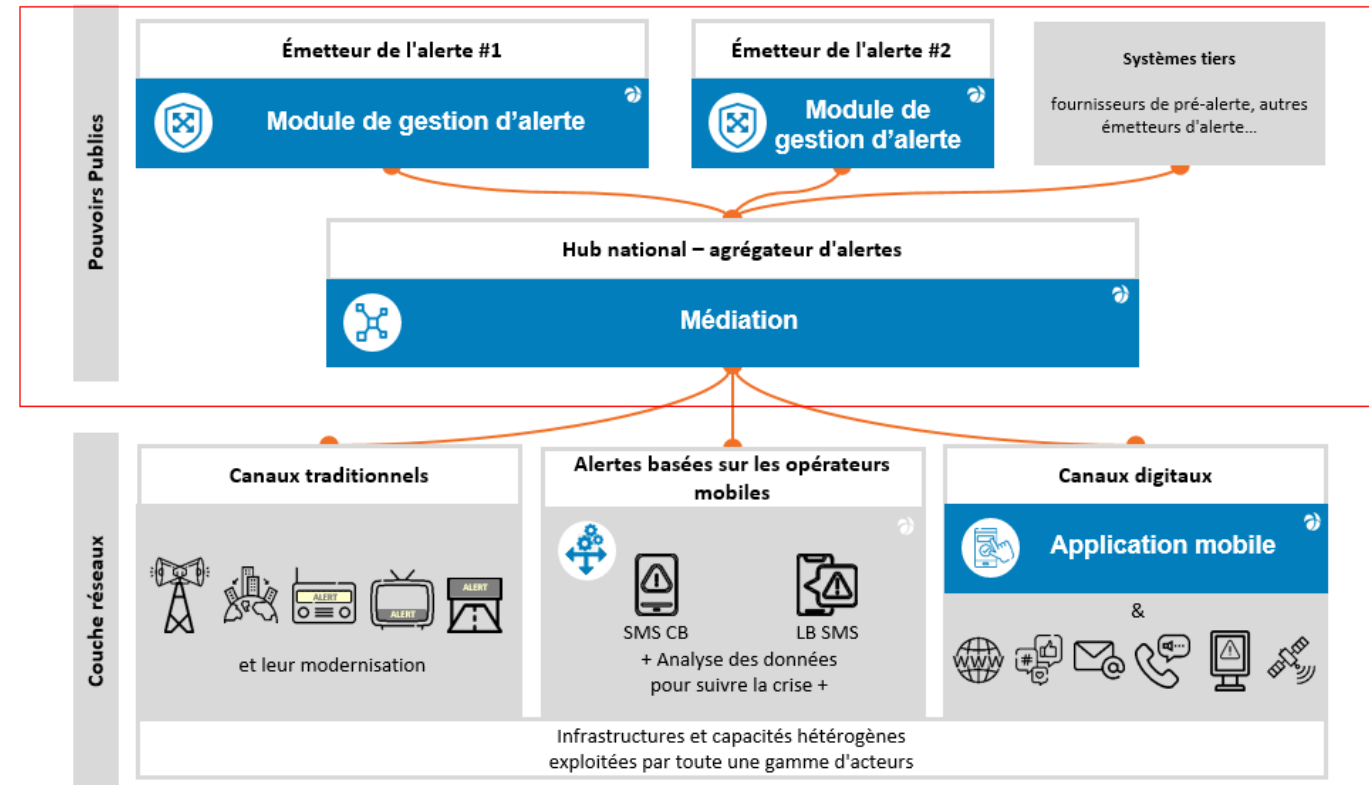
# 1. Introduction

- Conformité du **système LU-Alert** à de nouvelles dispositions légales (contexte luxembourgeois et européen)
- Mise en place d'un **nouveau système d'alerte et d'information** qui soit moderne, fiable et efficace :
  - **Plateforme d'alerte unique:** toutes les instances étatiques concernées utiliseront une seule et même plateforme d'alerte centrale pour la diffusion de leurs alertes
  - **Approche multicanale** avec utilisation de **différents canaux**, nouveaux et existants
  - **Communication harmonisée et multilingue** en cas d'alerte





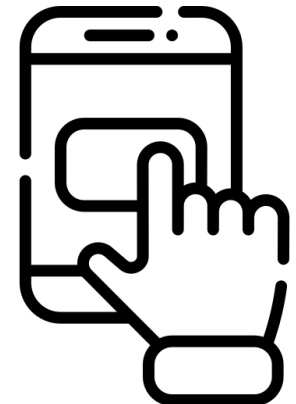
## 2. Les différents canaux d'alerte





## 2. Les différents canaux d'alerte

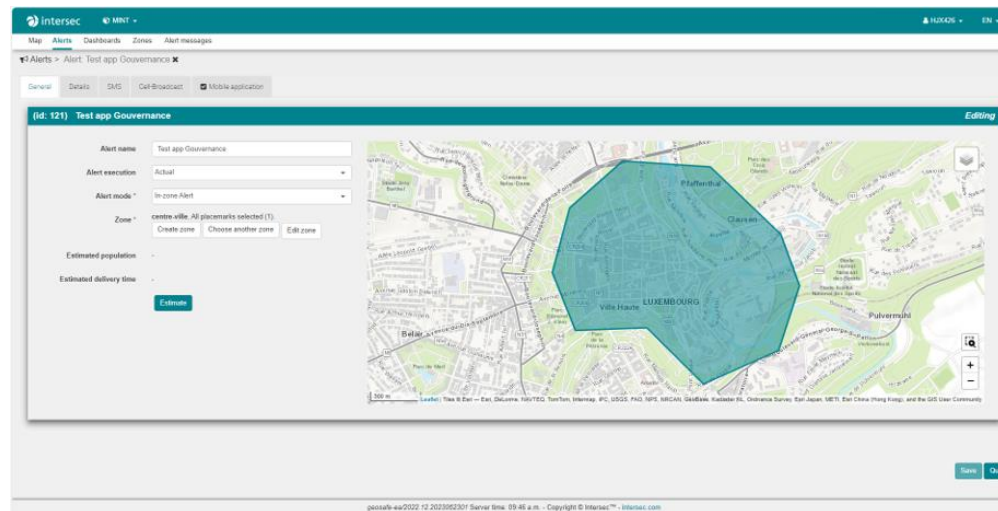
- Nouvelle **application LU-Alert** :
  - Se base sur la technologie d'envoi de notifications « push » sur smartphone
  - Possibilité de **personnaliser** p. ex. l'abonnement à des catégories d'alerte / d'informations (p. ex. sécurité alimentaire, alertes météorologiques), les niveaux d'alertes, la langue
  - **Remplace** l'application actuelle **GouvAlert**





## 2. Les différents canaux d'alerte

- **SMS:**
  - Permet l'envoi de messages SMS vers une zone géographique ciblée
  - **Remplace** le système actuel **SMS zonal**





## 2. Les différents canaux d'alerte

- **Messages par diffusion cellulaire :**
  - **Nouveau** canal d'alerte mis en place au Luxembourg
  - Sonnerie très intrusive même si l'appareil est en mode silencieux
  - **Diffusion des messages très rapide**, quasi instantanée
  - Sera surtout utilisé en cas d'alertes imminentes qui requièrent une **action immédiate** de la population





## 2. Les différents canaux d'alerte

- **Site internet « lu-alert.lu » :**
  - **Nouveau site internet** central sur lequel **toutes les alertes** (en cours et passées) envoyées via le système LU-Alert seront affichées
  - Description du fonctionnement du système LU-Alert (p. ex. les canaux d'alerte, les niveaux d'alerte)
  - Permettra d'**informer** et de **sensibiliser le grand public** et de **renforcer sa résilience**







## 3. Etat actuel des travaux

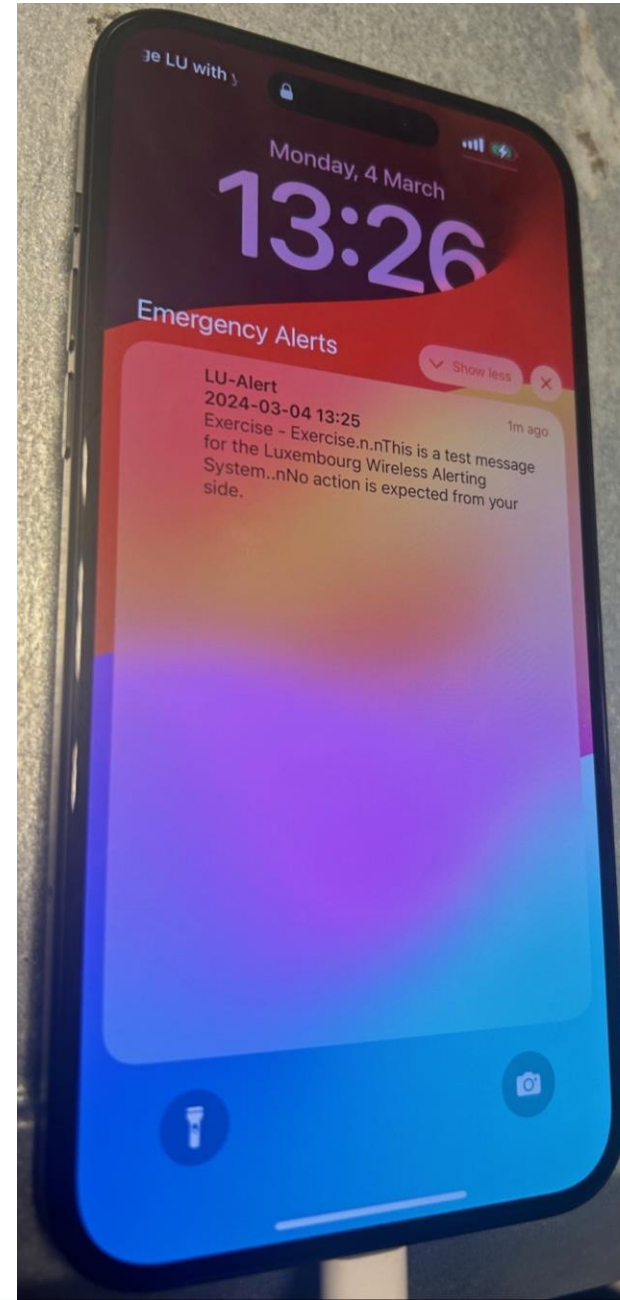
- **Plateforme d'alerte :**
  - Phase de test (interne) en cours
  - Connectée au système des 3 opérateurs mobiles
- **Application LU-Alert :**
  - Phase de test (interne) en cours
  - L'envoi de messages, à partir de la plateforme d'alerte vers l'application de test, est actuellement simulé par les différentes parties prenantes du projet
  - Conception (design) en cours de finalisation





### 3. Etat actuel des travaux

- **Messages par diffusion cellulaire :**
  - Nécessite une **collaboration** avec différents partenaires, notamment les **opérateurs de réseau mobile**
  - Adaptation de la software développée par **Apple et Google** pour l'envoi de messages aux besoins spécifiques du Luxembourg (p. ex. le multilinguisme)
  - **Premiers tests** (internes) d'envoi de messages d'alerte réalisés au début de l'année 2024





## 3. Etat actuel des travaux

- **SMS :**
  - Conception du processus technique d'envoi finalisée auprès des 3 opérateurs de réseau mobile
  - Equipement informatique (hardware) nécessaire pour la mise en production a été commandé
- **Site « lu-alert.lu » :**
  - Collaboration avec le Centre des technologies de l'information de l'Etat (CTIE) pour le développement du site internet





## 4. Site internet « lu-alert.lu »

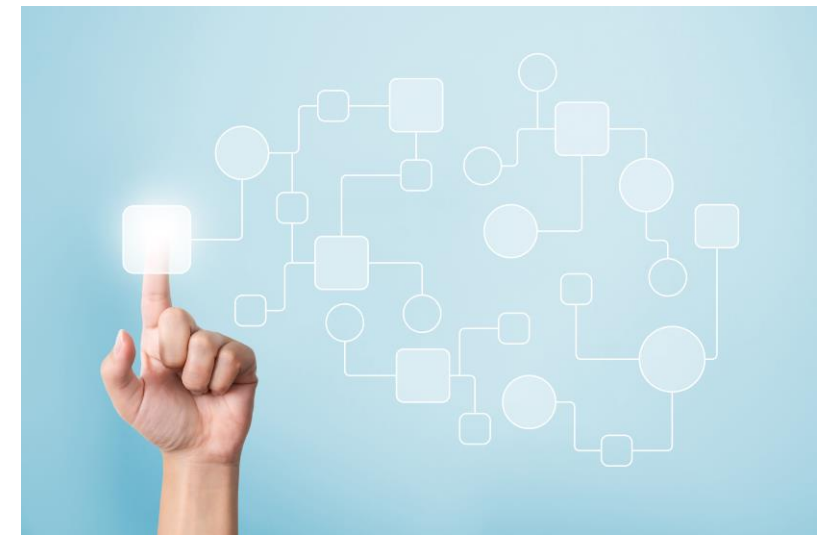
- Le site « lu-alert.lu » s'adresse au grand public et doit de ce fait **garantir une expérience en ligne optimale et intuitive** pour ses utilisateurs
- Une **1<sup>re</sup> version de l'arborescence du site** a été élaborée en collaboration avec le CTIE:
  - Contenu a été structuré de manière à **répondre aux besoins et aux attentes des utilisateurs**
  - Attention particulière a été accordée à la **facilité et à la rapidité d'accès à l'information**, ce qui est particulièrement important dans des situations d'urgence où les utilisateurs devront trouver des réponses immédiates et claires





## 4. Site internet « lu-alert.lu »

- Afin d'évaluer et de **valider l'efficacité de l'arborescence du site « lu-alert.lu »**, un « **tree testing** », ou test d'arborescence, a été développé en collaboration avec le CTIE:
  - Méthode du « tree testing » consiste à évaluer la navigation au sein de l'arborescence du site en soumettant des tâches simples aux participants
  - Le **grand public** est donc **invité à participer au « tree testing »** pour évaluer si le site « lu-alert.lu » lui permet de trouver facilement les informations qu'il cherche





## Tâche 1 de 8

Vous voulez consulter les alertes qui se déroulent actuellement. Où iriez-vous chercher cette information ? Où pensez-vous trouver ce renseignement ?

Veuillez sélectionner

- ▶ Accueil
- ▶ Les alertes
- ▶ À propos de LU-Alert
- ▶ FAQ
- ▶ Télécharger l'application mobile LU-Alert
- ▶ Actualités
- ▶ Liens utiles
- ▶ Plan du site
- ▶ Déclaration d'accessibilité
- ▶ Aspects légaux

## Tâche 1 de 8

Vous voulez consulter les alertes qui se déroulent actuellement. Où iriez-vous chercher cette information ? Où pensez-vous trouver ce renseignement ?

Veuillez sélectionner

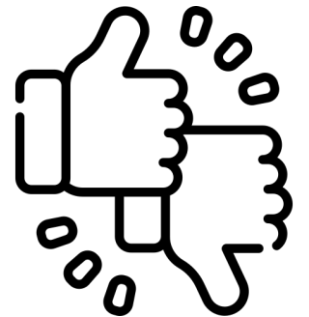
- ▼ Accueil
- ▼ Alertes en cours
  - Je le trouverais ici
- ▶ Dernières actualités
- ▶ Les alertes
- ▶ À propos de LU-Alert
- ▶ FAQ
- ▶ Télécharger l'application mobile LU-Alert
- ▶ Actualités
- ▶ Liens utiles





## 4. Site internet « lu-alert.lu »

- Le « tree testing » est accessible via le lien suivant: <https://etat.emfro.lu/s3/LU-Alert>
- Il sera accessible jusqu'au **26 mars 2024** inclus
- La **participation** sera **anonyme** et prendra au maximum 10 minutes
- Les résultats et les retours obtenus lors du « tree testing » permettront:
  - **D'affiner l'arborescence** proposée du site « lu-alert.lu »
  - **D'optimiser davantage l'expérience utilisateur** et de garantir la pertinence et l'accessibilité du site





## 5. Prochaines étapes







# Merci

pour votre attention



LE GOUVERNEMENT  
DU GRAND-DUCHÉ DE LUXEMBOURG  
*Ministère des Affaires intérieures*