



LE GOUVERNEMENT  
DU GRAND-DUCHÉ DE LUXEMBOURG  
Ministère de la Mobilité  
et des Travaux publics



LE GOUVERNEMENT  
DU GRAND-DUCHÉ DE LUXEMBOURG  
Ministère de l'Économie



# World Bicycle Day 2024

Conférence de presse du 3 juin 2024

Yuriko Backes – Ministre de la Mobilité et des Travaux publics

Lex Delles – Ministre de l'Économie, des PME, de l'Énergie et du Tourisme

# World Bicycle Day

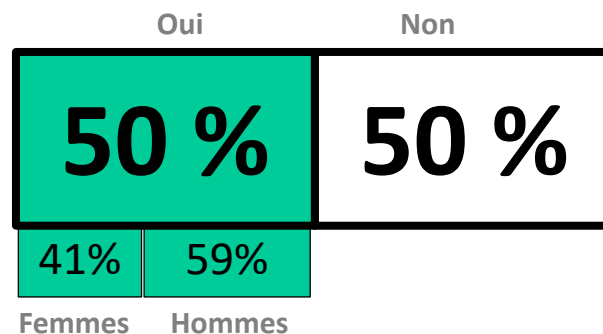


LE GOUVERNEMENT  
DU GRAND-DUCHÉ DE LUXEMBOURG





Part des résidents de 6 ans et plus ayant fait du vélo  
au moins une fois au courant de l'année dernière :

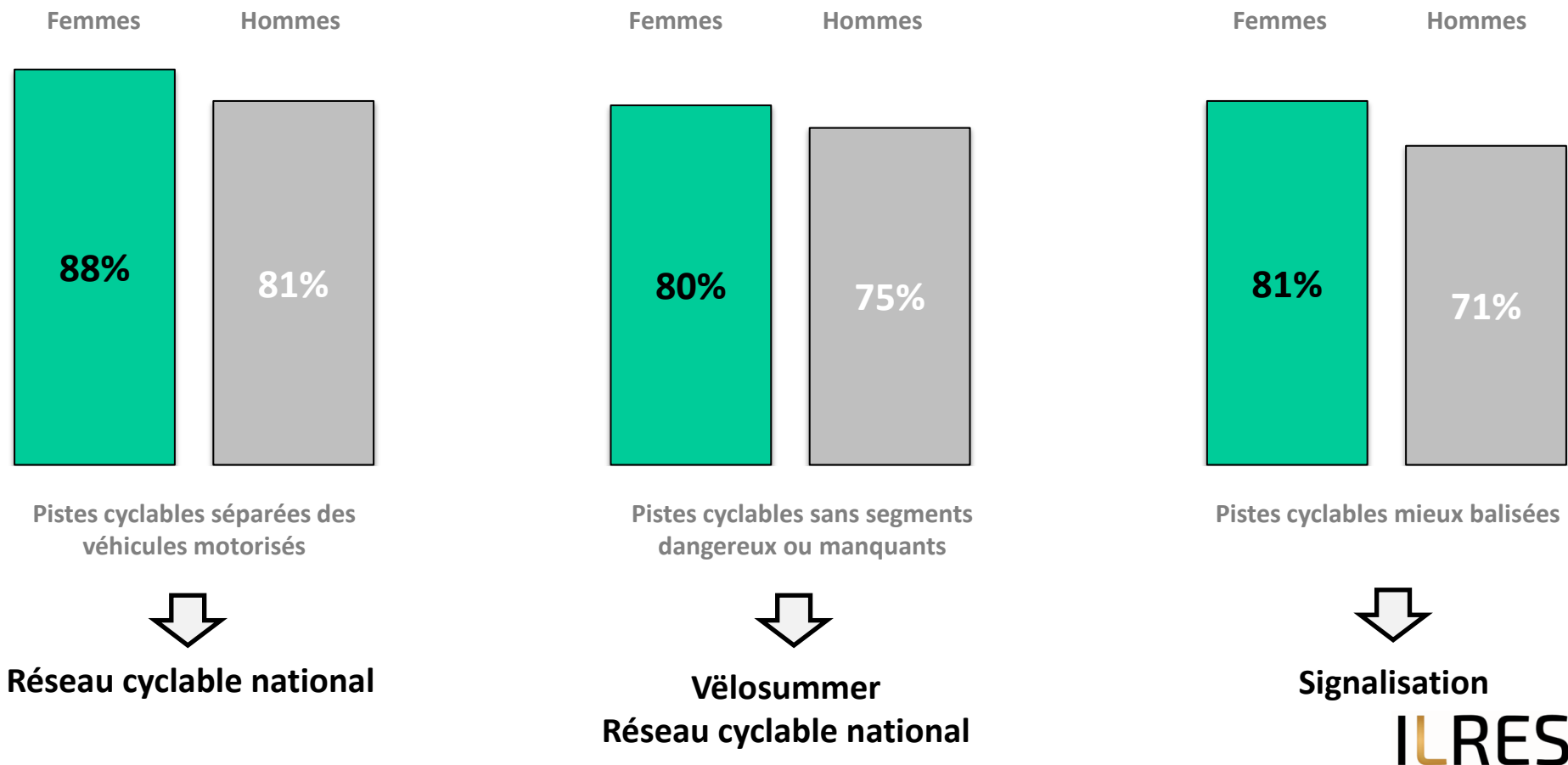


**88 %** des résidents adultes qui **ont** pris le vélo l'année dernière aimeraient faire **encore plus** de vélo.

**38%** des résidents adultes qui **n'ont pas** pris le vélo l'année dernière, aimeraient **se mettre à la bicyclette**.



## "Quelles sont les circonstances déterminantes pour faire davantage de vélo au quotidien?"



Base : 585 résidents adultes, ayant fait du vélo au cours des 12 derniers mois (septembre/octobre 2020)

Q043 Les circonstances suivantes seraient-elles déterminantes ou insignifiantes pour que vous fassiez du vélo plus souvent au quotidien ?



- **Pratique du vélo au Luxembourg**
- **Vëlosummer 2024**
- **Signalisation cyclable régionale**
- **Réseau cyclable national: prochaines réalisations**



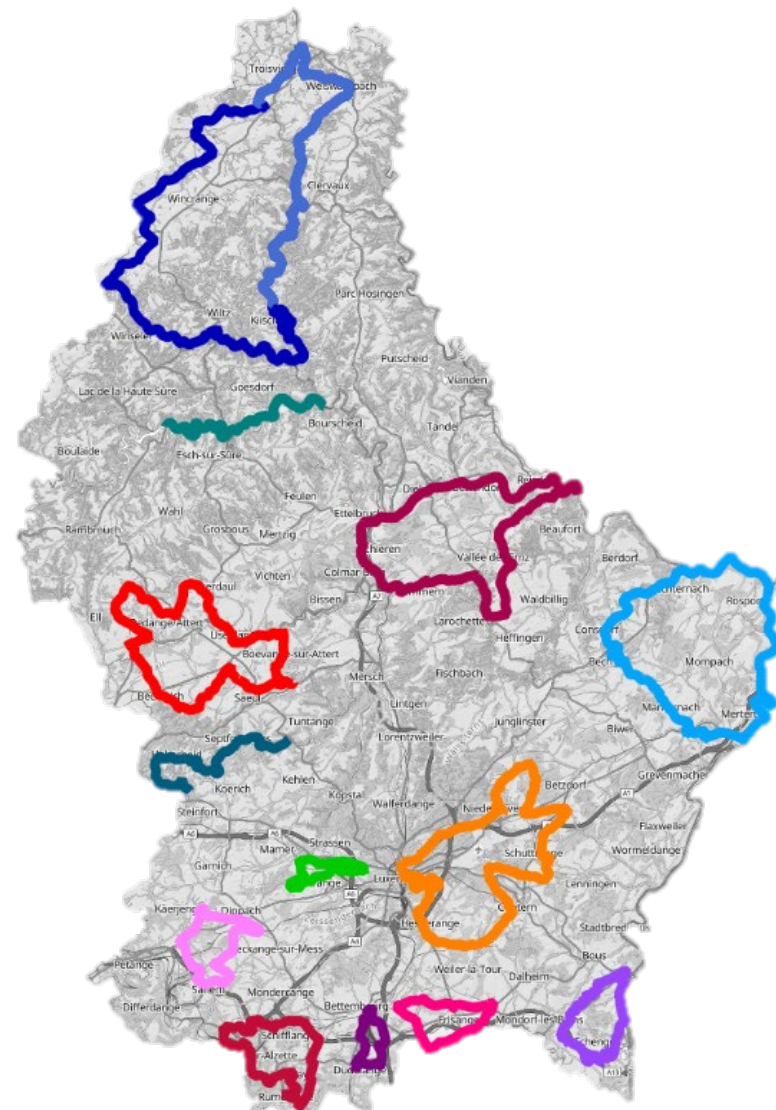
- **5<sup>ème</sup> édition**
- **27.07. - 25.08.2024**
- **24.000 participants** en 2023
- initiative Communes & ORT
- validation par PCH, MMTP & DG Tourisme
- **67 communes** participantes *dont 2 FR*
- **13 circuits** sur **plus de 500km**
- **7 nouveaux circuits** par rapport à 2023
- **82 km** de routes réservées aux cyclistes  
(sauf riverains) *dont 98% uniquement 1 ou 2 weekend(s)*





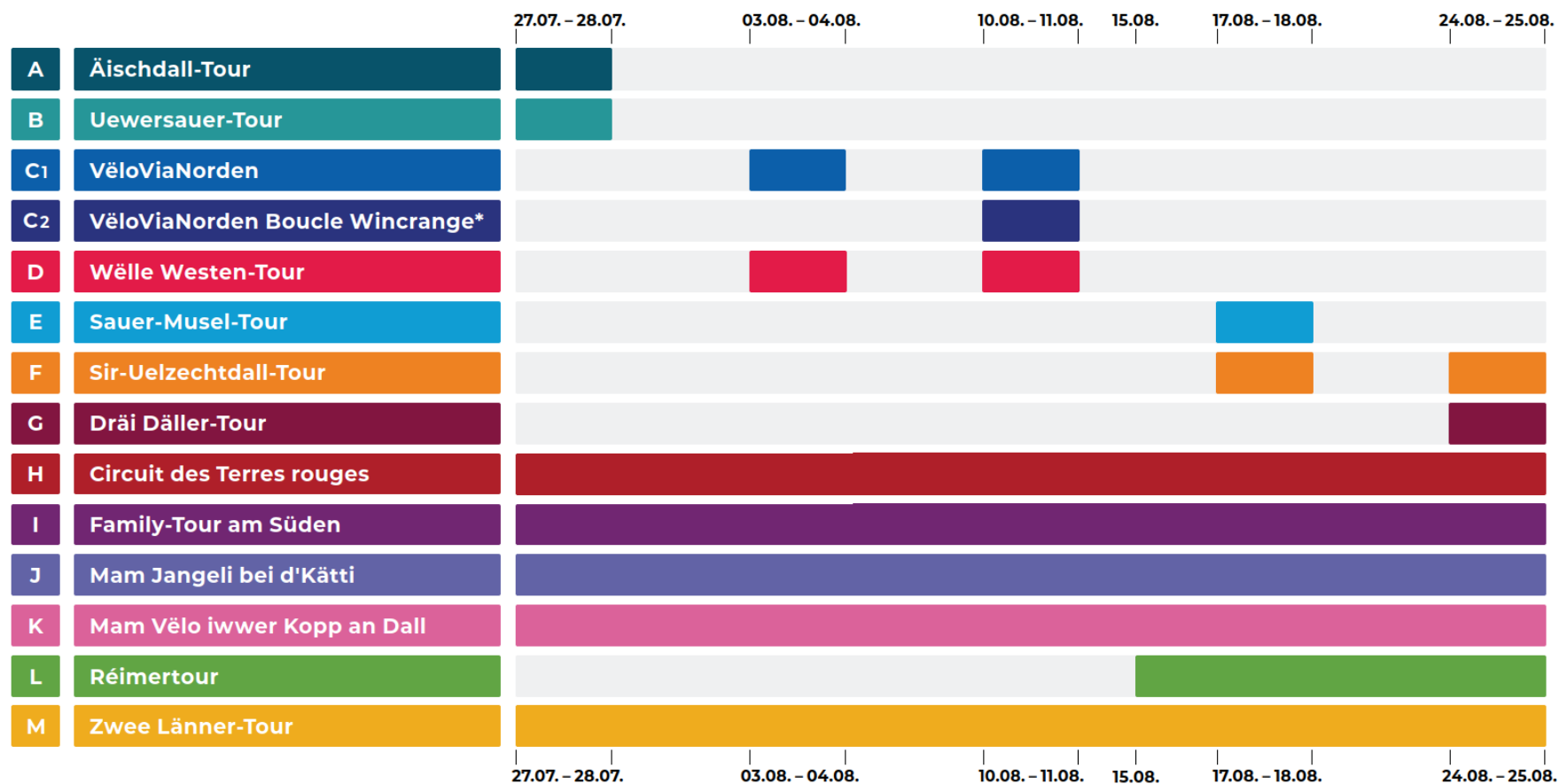
## 67 communes, 13 circuits, plus de 500km

- A** Äischdall-Tour, 38km
- B** Uewersauer-Tour, 38km
- C** VëloViaNorden, 36km (*Boucle Wincrange, / 93km*)
- D** Wëlle Westen-Tour, 52km
- E** Sauer-Musel-Tour, 53km
- F** Sir-Uelzechtdall-Tour, 60km
- G** Dräi Däller-Tour, 55km
- H** Circuit des Terres rouges, 32km
- I** Family-Tour am Süden, 15km
- J** Mam Jangeli bei d'Kätti, 27km
- K** Mam Vëlo iwwer Kopp an Dall, 23km
- L** Réimertour, 16km
- M** Zweek Länner-Tour, 19km



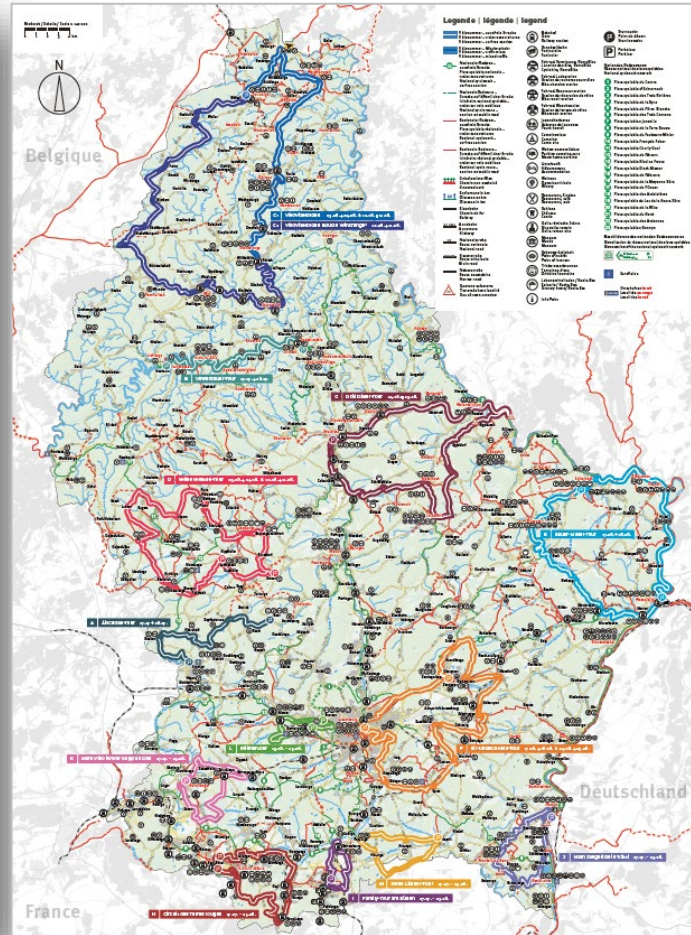


## Zeitplan | Horaires | Timetable









## Vélosummer 2024

**Legende | Horaires | Timetable**

Activity	Day 1	Day 2	Day 3	Day 4	Day 5	Day 6	Day 7
1. Luxembourg	Yes	Yes	Yes	Yes	Yes	Yes	Yes
2. Luxembourg	Yes	Yes	Yes	Yes	Yes	Yes	Yes
3. Luxembourg	Yes	Yes	Yes	Yes	Yes	Yes	Yes
4. Luxembourg	Yes	Yes	Yes	Yes	Yes	Yes	Yes
5. Luxembourg	Yes	Yes	Yes	Yes	Yes	Yes	Yes
6. Luxembourg	Yes	Yes	Yes	Yes	Yes	Yes	Yes
7. Luxembourg	Yes	Yes	Yes	Yes	Yes	Yes	Yes
8. Luxembourg	Yes	Yes	Yes	Yes	Yes	Yes	Yes
9. Luxembourg	Yes	Yes	Yes	Yes	Yes	Yes	Yes
10. Luxembourg	Yes	Yes	Yes	Yes	Yes	Yes	Yes

**Legende | Horaires | Legend**

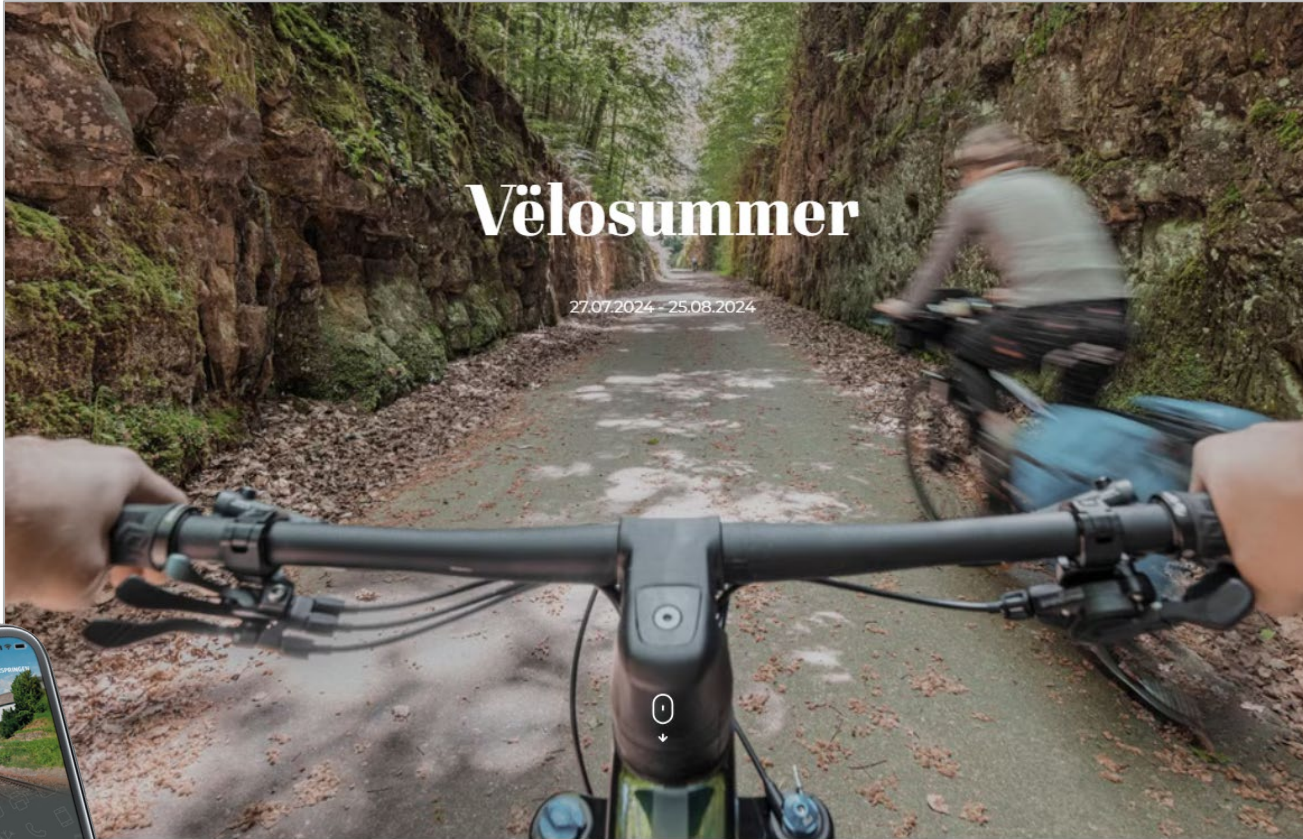
**Where to stay | Informations supplémentaires | Further information**

**bed-bike**

**More to carry**

**Don't forget**

**Impressum**



# Vélosummer

27.07.2024 - 25.08.2024

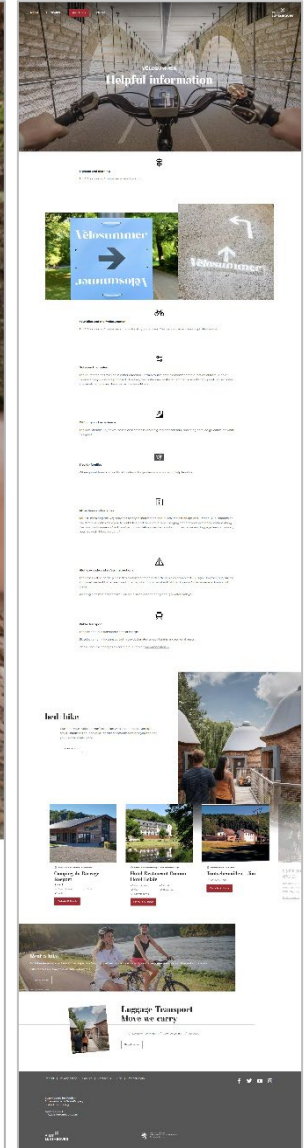


## Luxembourg by bike

From Saturday 27 July to Sunday 25 August 2024, the fifth edition of Vélosummer will take place, a summer cycling programme across the country.

For the "Move we carry" luggage transport service, cyclists can have their luggage transported from one accommodation to another.

Selected "bed+bike" accommodation has a free, secure bike room.





Take the  
**VisitLuxembourg**  
challenges

## Vélosummer Challenge

**DE** Fahren Sie die 13 Strecken des **Vélosummer** und gewinnen Sie ein gelbes Trikot! Laden Sie die VisitLuxembourg App herunter, um teilzunehmen.

**FR** Parcourez les 13 circuits de **Vélosummer** et gagnez un maillot jaune ! Téléchargez l'application VisitLuxembourg pour participer.

**EN** Complete all 13 **Vélosummer** tours and win a Yellow Jersey! Download the VisitLuxembourg App to participate.

[challenge.velosummer.lu](https://challenge.velosummer.lu)

Download on the App Store  
GET IT ON Google Play

© Michel Kuffler

**Mike is taking up the challenge!** [@letzebuerg\\_vakanz](https://www.instagram.com/letzebuerg_vakanz)  
Follow *An American in Luxembourg* on his Vélosummer journey.

- « Challenges » dans l'application VisitLuxembourg
- **Vélosummer Challenge**
- « Mike's challenge » – suivez le parcours « Vélosummer » de *An American in Luxembourg* sur les réseaux sociaux **@letzebuerg\_vakanz**



- Balisage / Signalisation
- Marquage au sol
- Bâche de départ & POI
- Sticker au sol

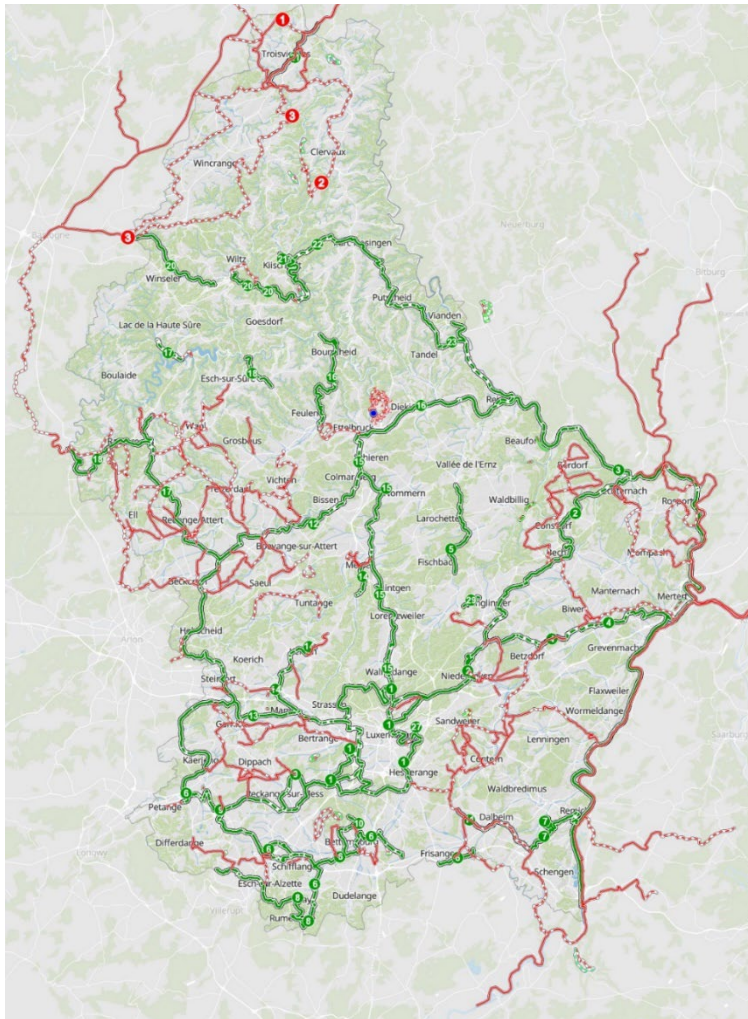


**START** DIE BESCHILDERUNG ZEIGT IHNEN DEN WEG  
**DÉPART** LA SIGNALISATION VOUS INDIQUERA LE CHEMIN  
**START** THE SIGNAGE WILL SHOW YOU THE WAY

More information  
Plus d'informations sur  
Make information sit  
[www.veლოსummer.lu](http://www.veლოსummer.lu)

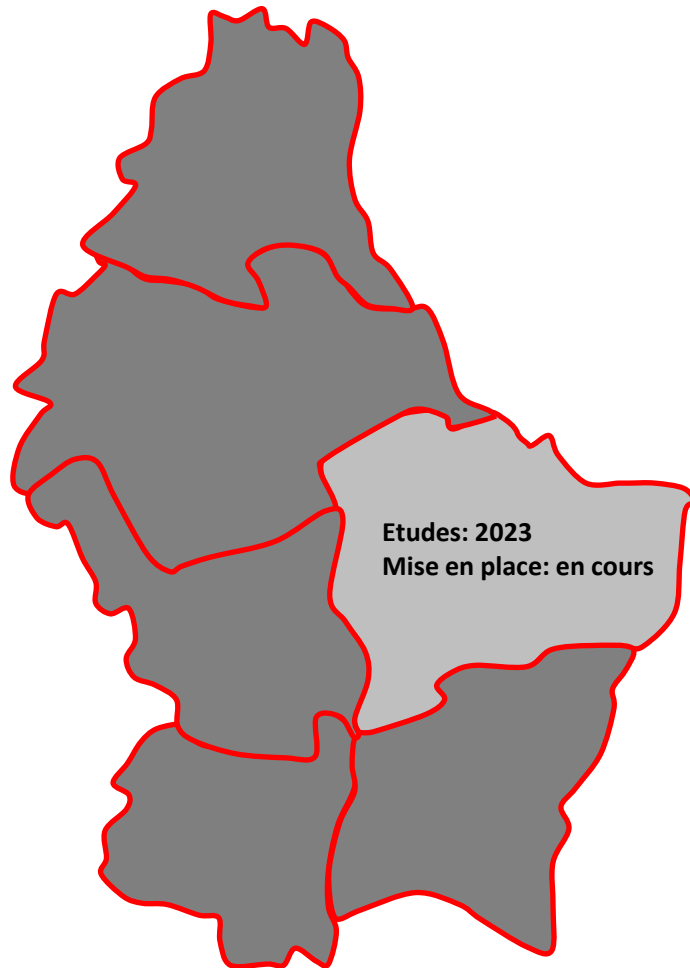


- **Pratique du vélo au Luxembourg**
- **Vëlosummer 2024**
- **Réseau cyclable régional : définition du réseau et sa signalisation directionnelle**
- **Réseau cyclable national: prochaines réalisations**

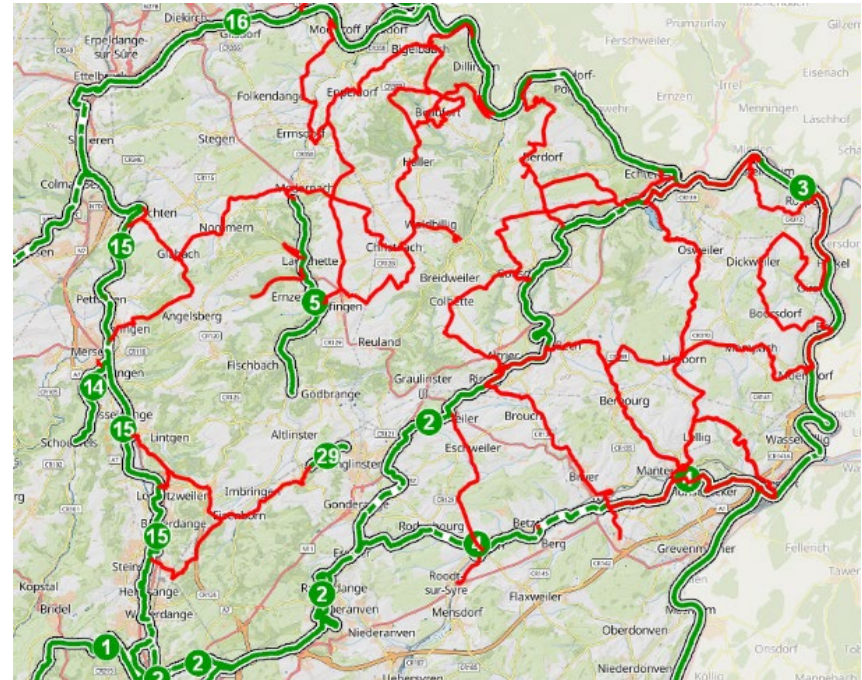


- **Tourisme cyclo-touristique** gagne continuellement en attractivité
- **Réseau régional (en rouge)**: partie importante de l'infrastructure cyclable
- **Mise en place d'une signalisation cohérente** de tous les itinéraires cyclables au Luxembourg
- Développement d'un réseau cyclable régional **en étroite concertation** avec les communes

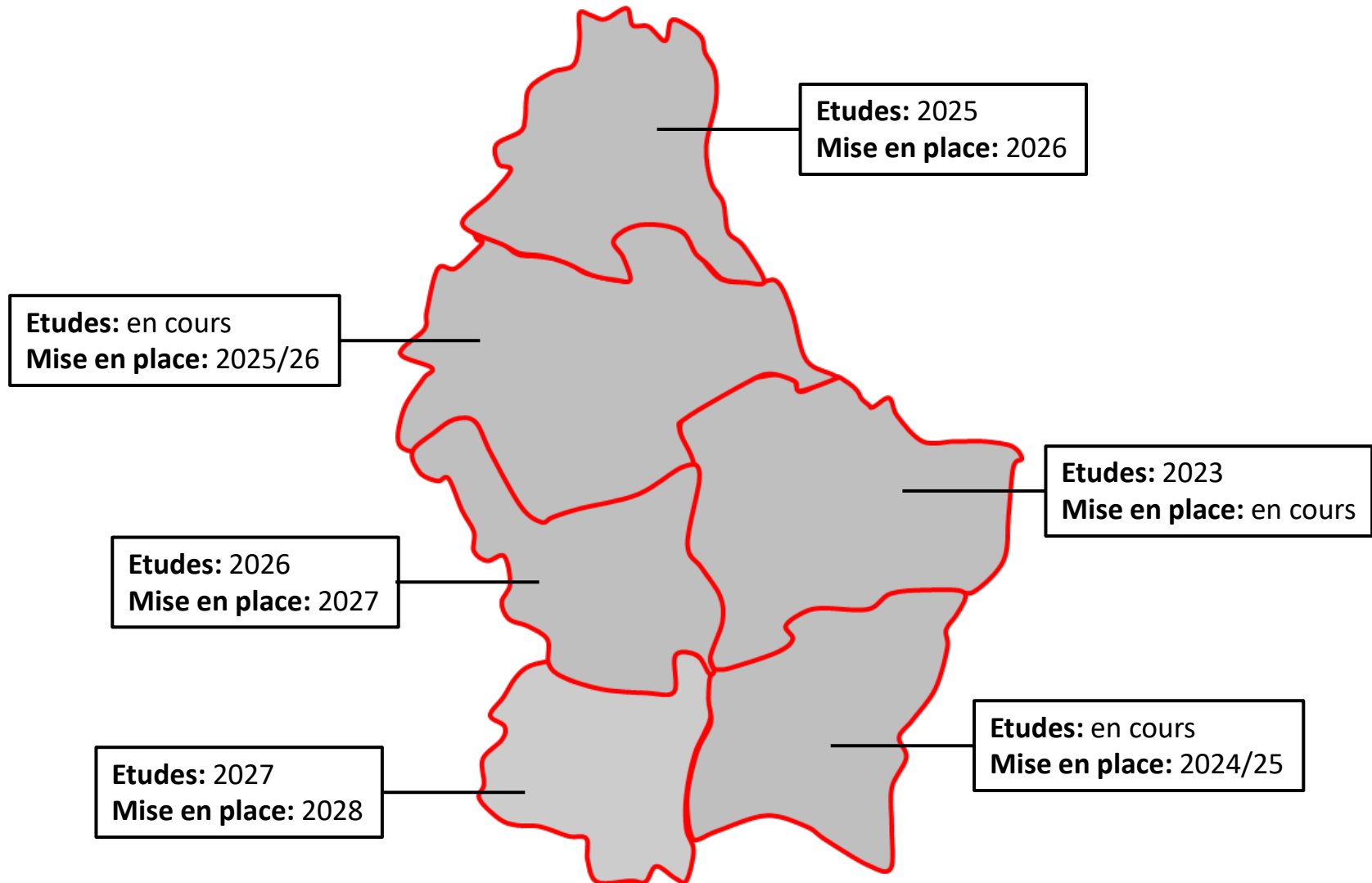
Itinéraires cyclables régionaux et nationaux – Extrait Geoportail



- **25 communes**
- **200 km d'itinéraires**
- **750 panneaux**









## Ministère de la Mobilité et des Travaux publics

- Maître d'ouvrage des études conceptuelles
- Concertation avec les communes

## Ministère de l'Economie

- Mise en place d'un cadastre
- Commande matériel et installation
- Entretien courant de la signalisation

**L'entretien des itinéraires relève de la responsabilité des communes**







- **Pratique du vélo au Luxembourg**
- **Vëlosommer 2024**
- **Signalisation cyclable régionale**
- **Réseau cyclable national: prochaines réalisations**



## Premiers coups de pelle 2024/2025

- PC3 - Bollendorf-Pont: Mise en site propre le long de la Sûre (0,5km)



*Situation actuelle*



*Situation planifiée: élargissement d'un chemin existant*



## Premiers coups de pelle 2024/2025

- PC3 – entre Hëttermillen et Ehnen: Mise en site propre le long de la Moselle (2,2km)



*Situation actuelle*



*Solution-type planifiée*



## Premiers coups de pelle 2024/2025

- PC22 – entre Groësteen et Niklosbiërg/Fouhren: Mise en site propre le long du CR322 (6,9km)



*Situation actuelle (avec le « Niklosbiërg » au fond)*



## Premiers coups de pelle 2024/2025

- PC2 – entre Lauterborn et Echternach: Mise en site propre définitive le long de la N11 (1,7km)



*Situation actuelle (équipement provisoire)*

- PC7b – Raccord cyclable de Clervaux à la Transversale de Clervaux (CR339, 1,2km)
- PC32 - Piste cyclable entre Strassen et Bambësch (via décharge, 1,2km)





## Mise en service 2024/2025

- PC27 - Piste cyclable entre Cents et le giratoire « Irrgaertchen » (0,8km)
- PC 1 – entre Cloche d’Or et Howald: Piste cyclable le long du tram (0,9km)
- PC7b - Liaison cyclable à la Transversale de Clervaux dans l’entrée nord de Clervaux (0,7km)
- PC8 - Liaison cyclable entre le « Vélodukt » et Esch/Centre via le Bvd. Prince Henri (0,4km)
- PC3 - Bollendorf-Pont: Mise en site propre le long de la Sûre (0,5km)
- PC22 - entre Groësteen et Niklosbiërg/Fouhren: Mise en site propre le long du CR322 (6,9km)



*Revêtement rouge: Exemple « chemin cyclable » NL (Photo PNM 2035)*



LE GOUVERNEMENT  
DU GRAND-DUCHÉ DE LUXEMBOURG  
Ministère de la Mobilité  
et des Travaux publics



LE GOUVERNEMENT  
DU GRAND-DUCHÉ DE LUXEMBOURG  
Ministère de l'Économie

Téléchargement du dossier sur  
[www.mntp.gouvernement.lu](http://www.mntp.gouvernement.lu)