



Bilan des accidents de la route 2023



LE GOUVERNEMENT
DU GRAND-DUCHÉ DE LUXEMBOURG
Ministère de la Mobilité
et des Travaux publics

Département de la mobilité
et des transports

POLICE
LÉTZEBUERG 

STATEC




Accidents corporels et victimes



Comparaison 2022/2023



| Catégorie | 2022 | 2023 | Variation en % |
|---------------------|------|------|----------------|
| Accidents corporels | 1094 | 1101 | + 1 % |
| <i>dont mortels</i> | 35 | 24 | - 31 % |
| <i>dont graves</i> | 231 | 312 | + 35 % |
| Victimes tuées | 36 | 26 | - 28 % |
| Blessés graves | 267 | 347 | + 30 % |
| Blessés légers | 1144 | 1087 | - 5 % |



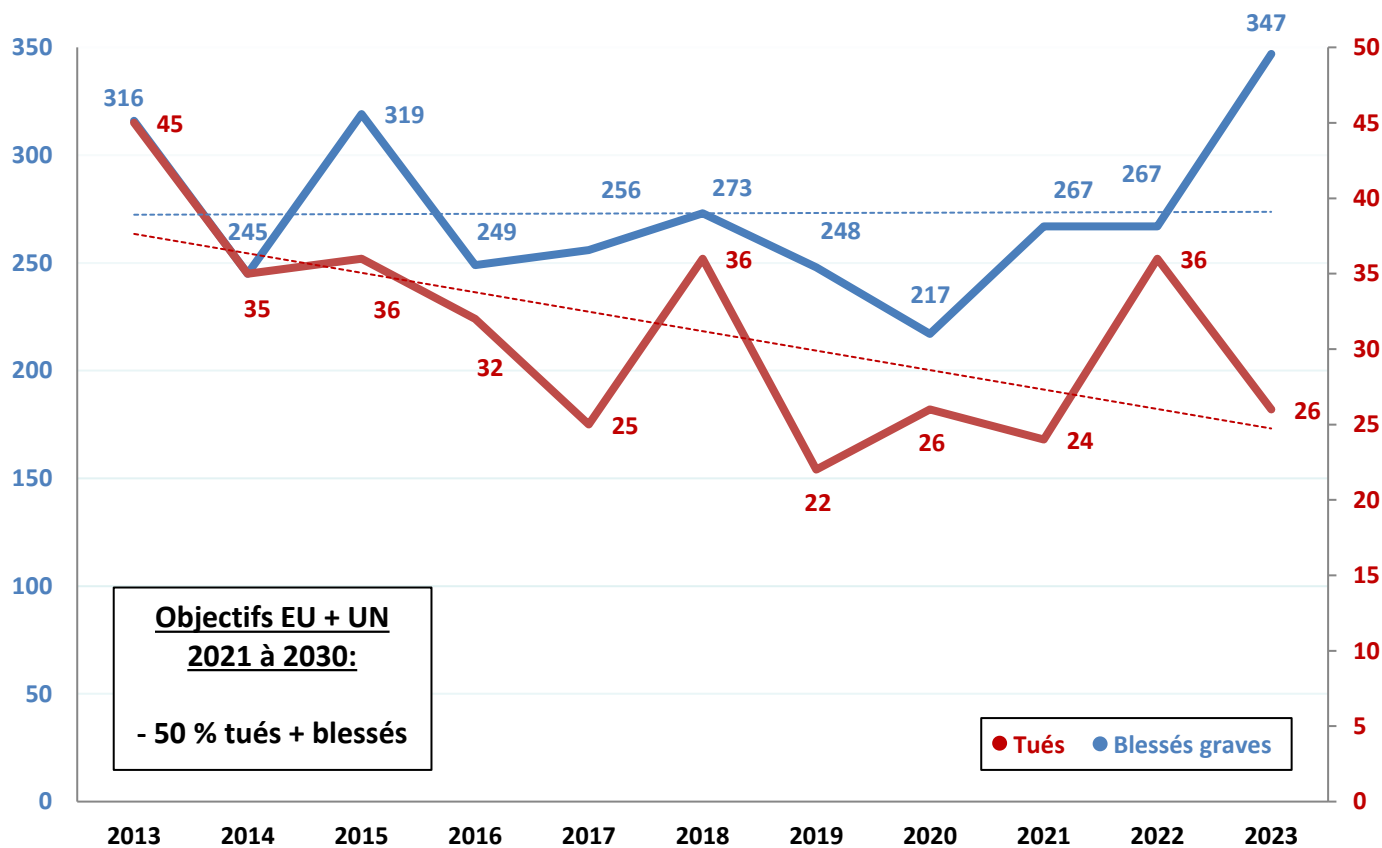
Comparaison 2013/2023



| Catégorie | 2013 | 2023 | Variation en % |
|---------------------|------|------|----------------|
| Accidents corporels | 949 | 1101 | + 16 % |
| <i>dont mortels</i> | 41 | 24 | - 41 % |
| <i>dont graves</i> | 273 | 312 | + 14 % |
| Victimes tuées | 45 | 26 | - 42 % |
| Blessés graves | 316 | 347 | + 10 % |
| Blessés légers | 936 | 1087 | + 16 % |

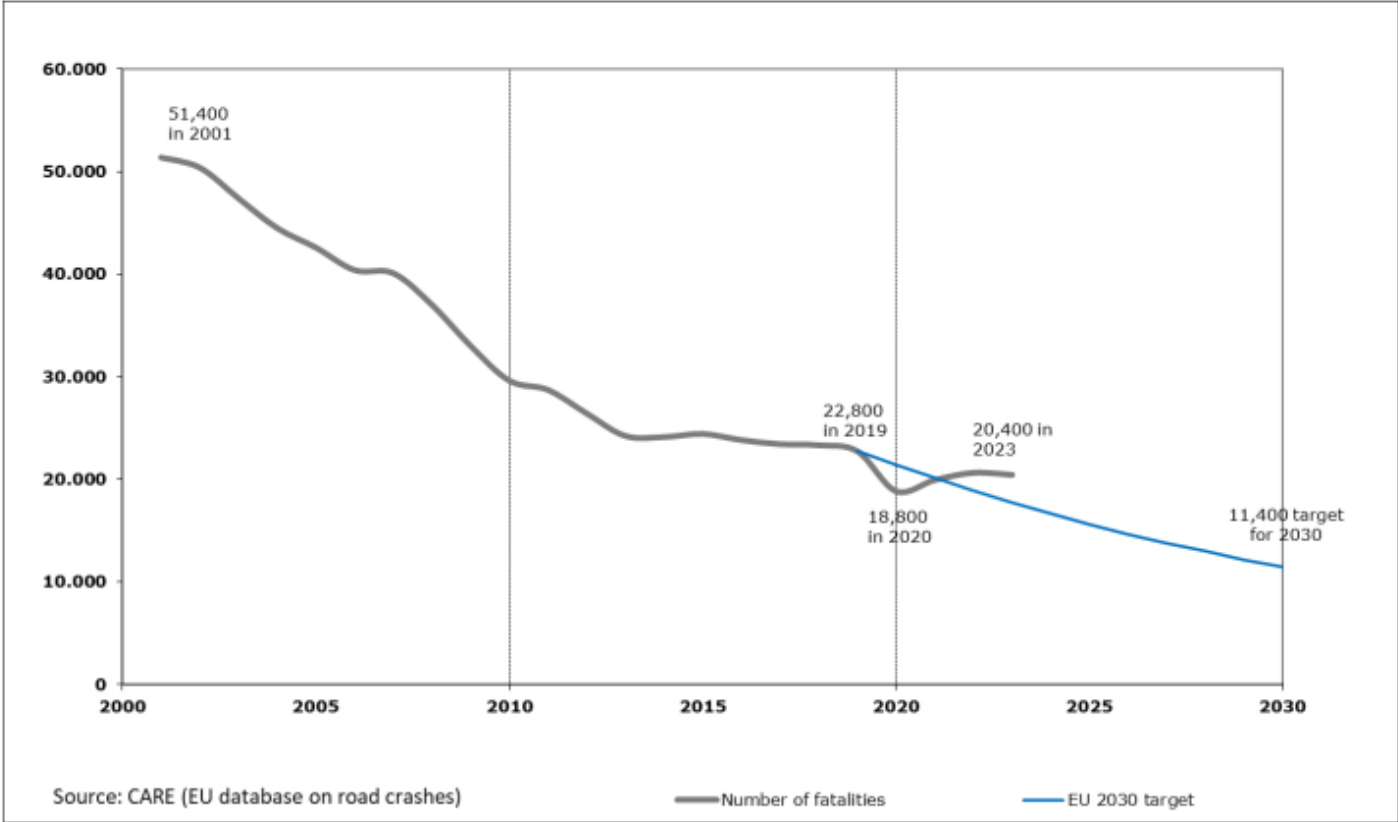


Victimes 2013-2023



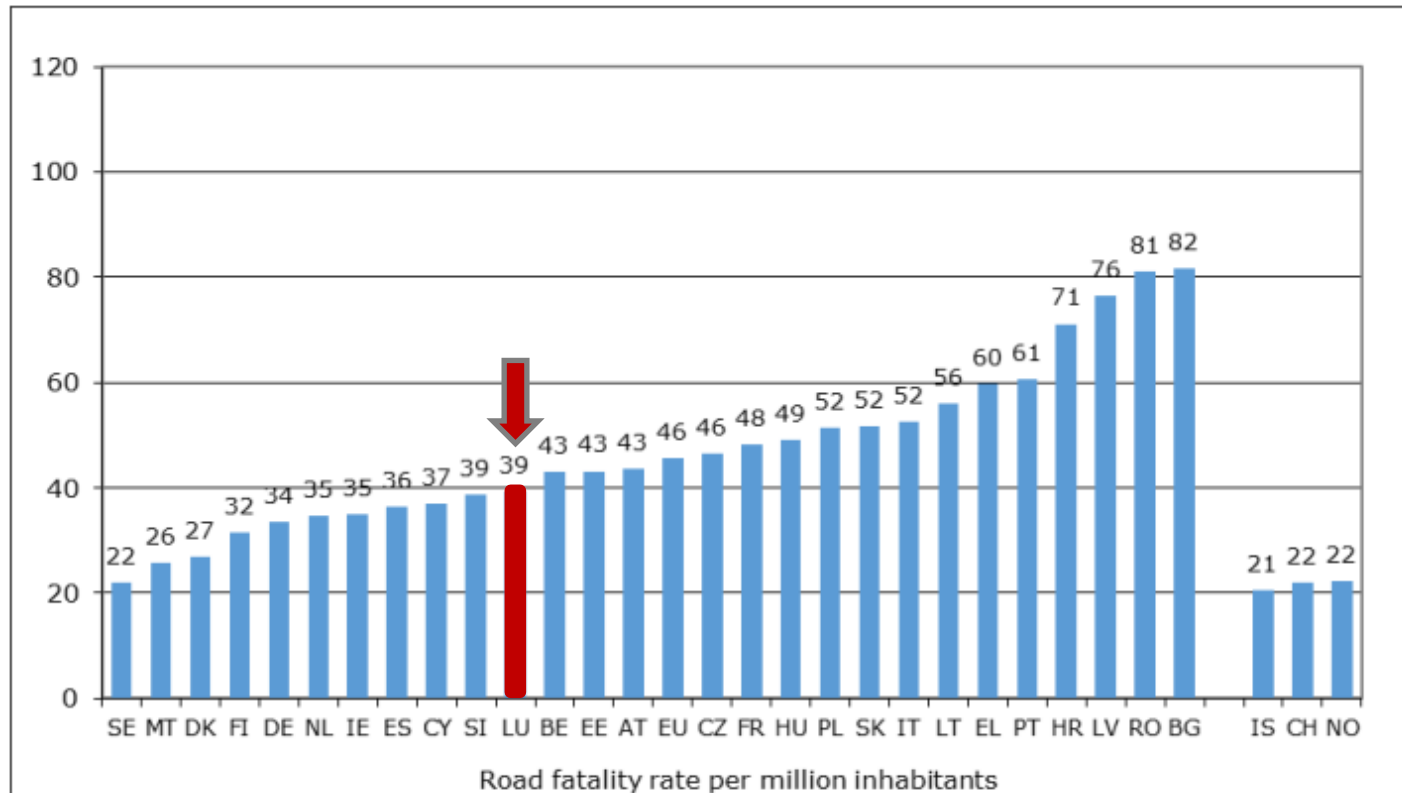


Décès et cibles de l'UE 2001-2030





Décès dans l'UE par mio/habitants en 2023





Population, parc automobile et accidents 2010, 2022 et 2023

| Catégorie | 2010 | 2022 | 2023 | Evolution 2010-2023 | Evolution 2022-2023 |
|-------------------------------|--------|--------|--------|------------------------|------------------------|
| Population | 511800 | 660809 | 672050 | + 31 % | + 2 % |
| Frontaliers non résidents | 152400 | 221500 | 226700 | + 49 % | + 2 % |
| Parc automobile | 419154 | 539196 | 573092 | + 37 % | + 6 % |
| Accidents mortels + graves | 239 | 266 | 336 | + 41 % | + 26 % |

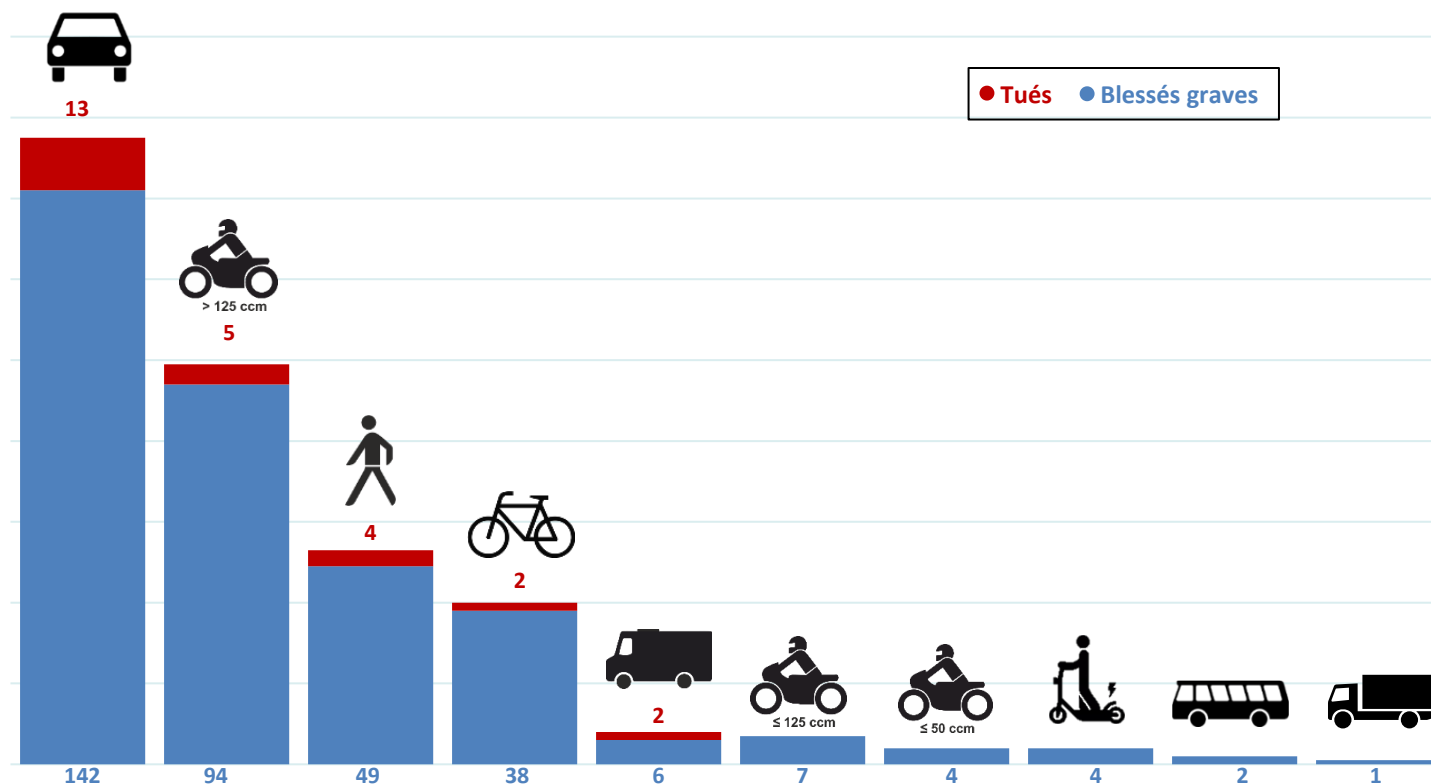




Usagers impliqués

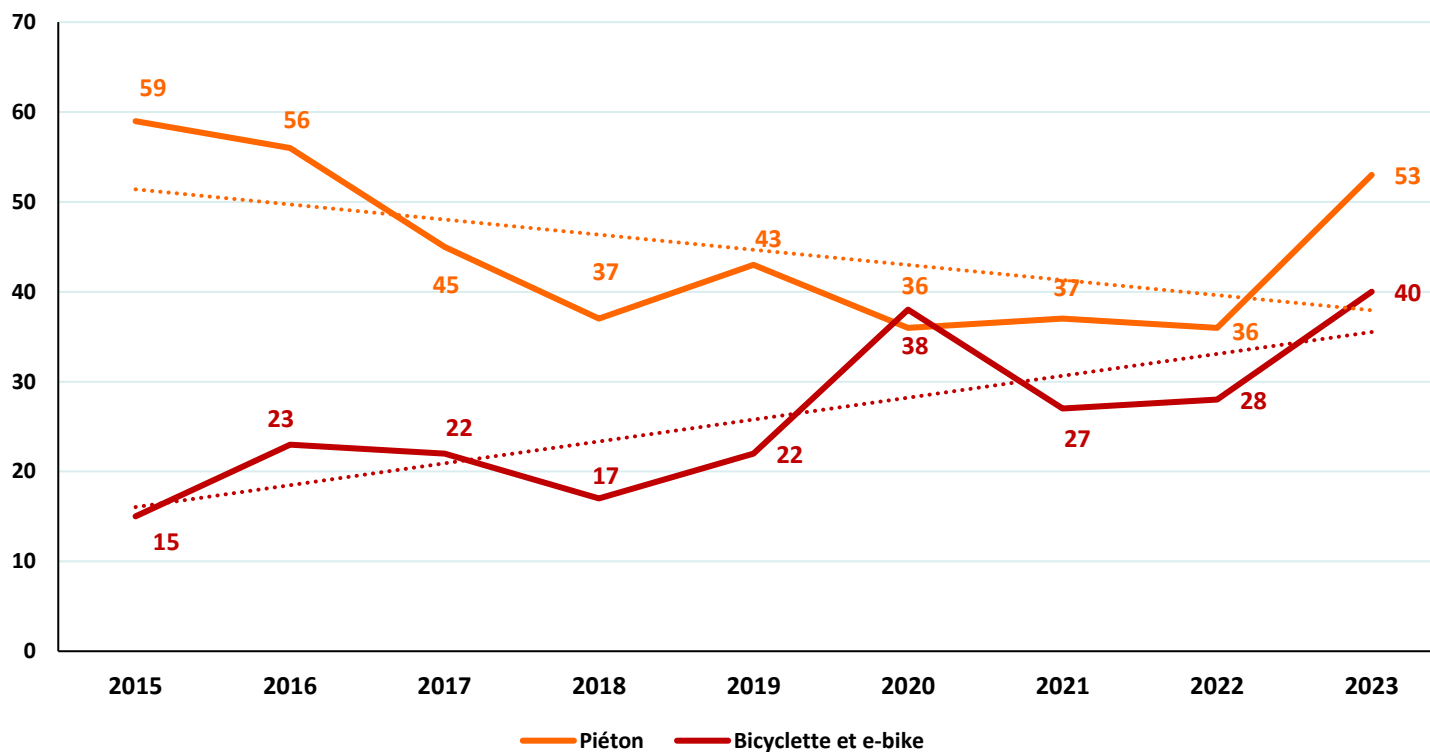


Tués et blessés graves par catégorie d'usager



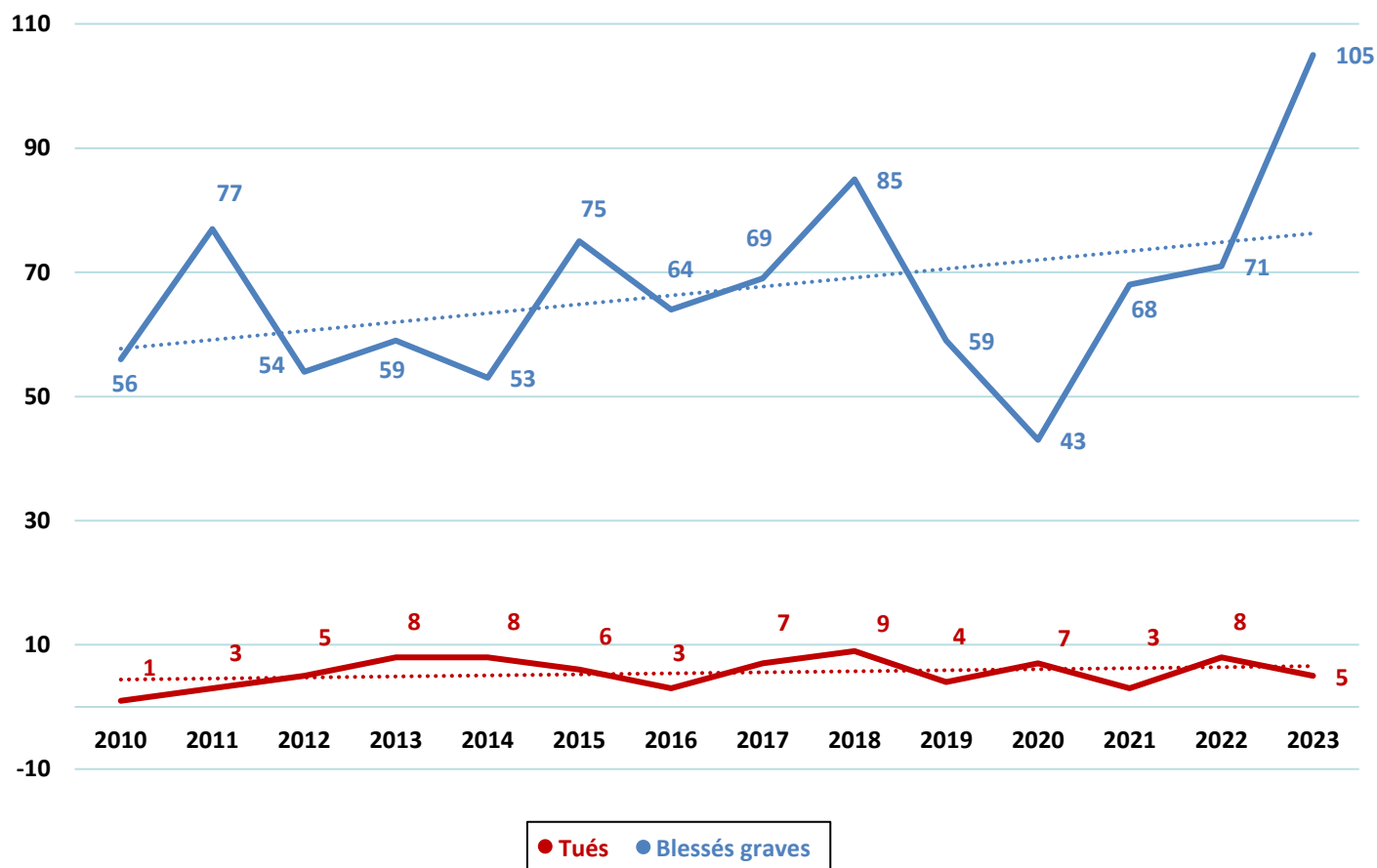


Piétons et cyclistes - tués et blessés graves 2015-2023



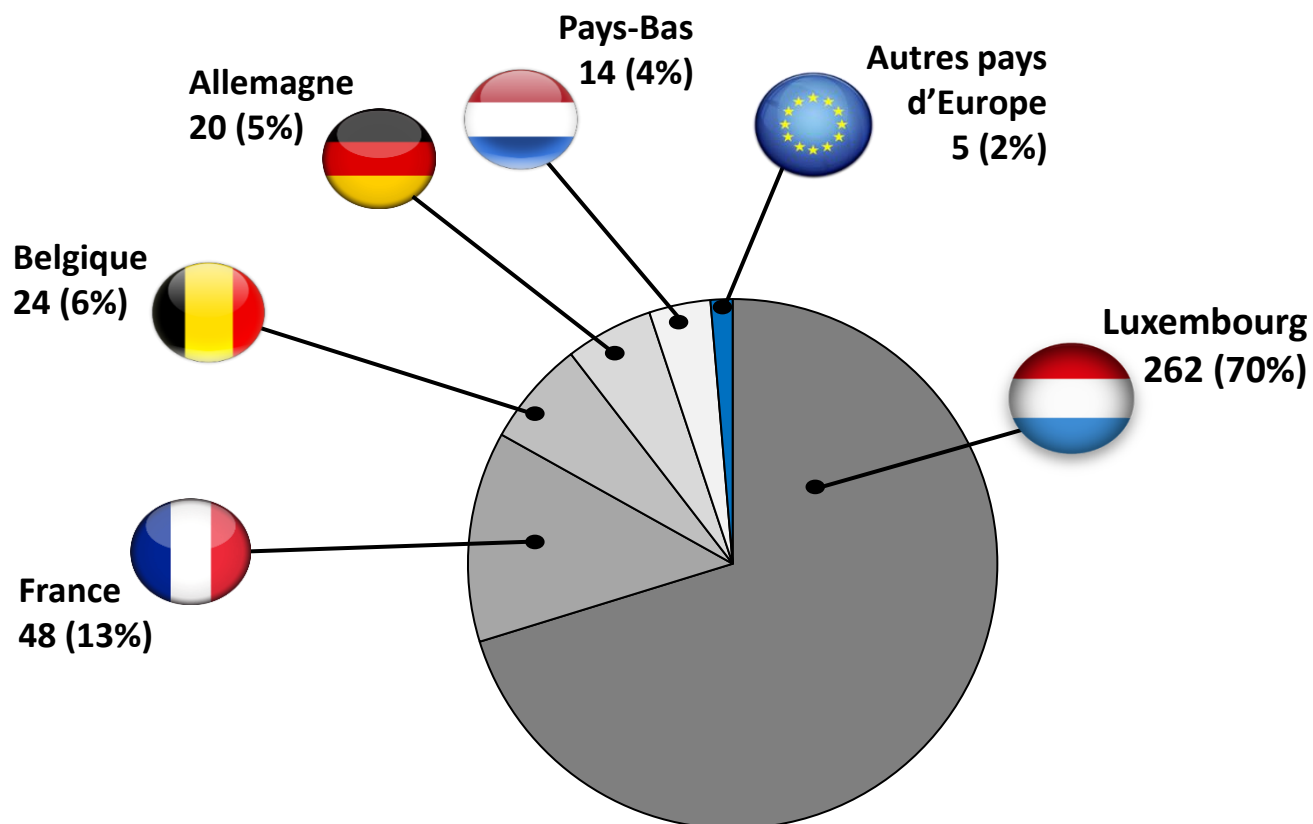


Evolution accidents motocyclistes 2010-2023





Tués et blessés graves selon le pays de résidence

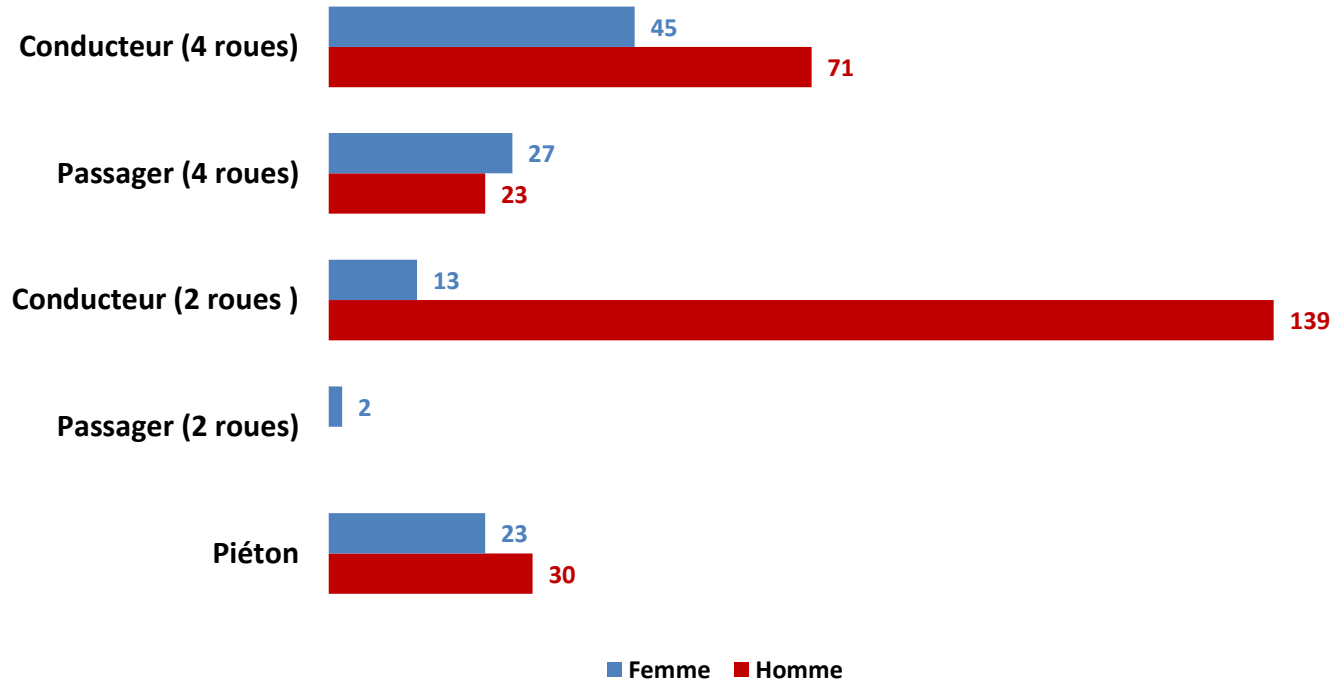




Genre et type d'utilisateur



Tués et blessés graves par genre et type d'usager



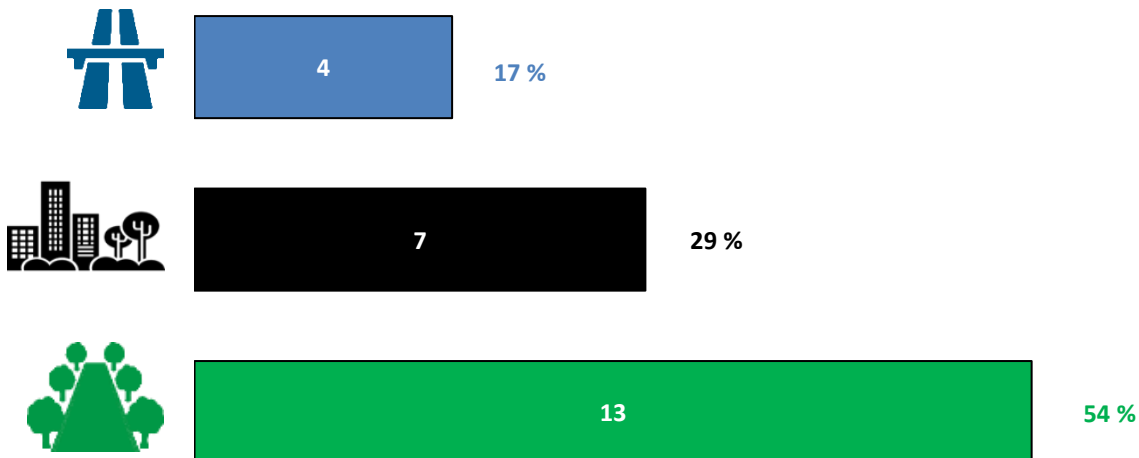


Localisation



Accidents mortels selon le type de route

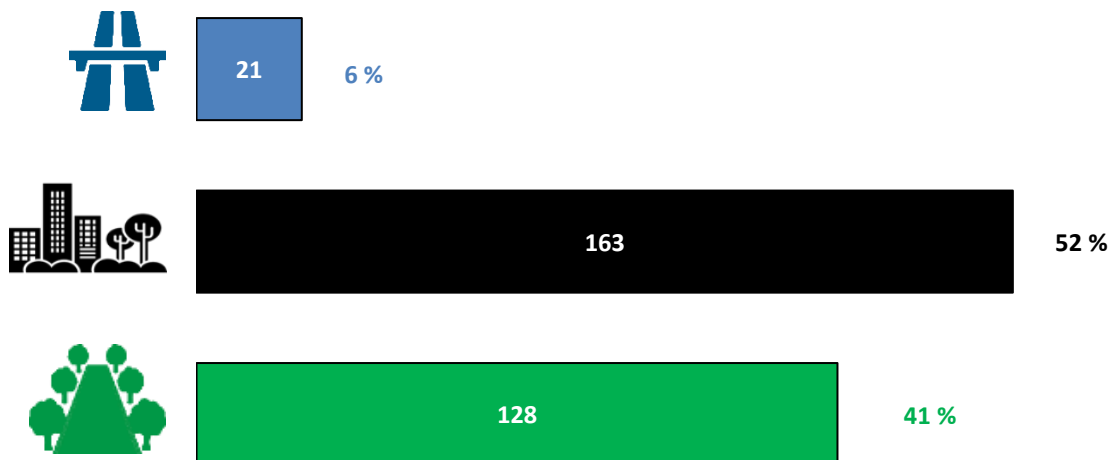
Accidents mortels au total: 24





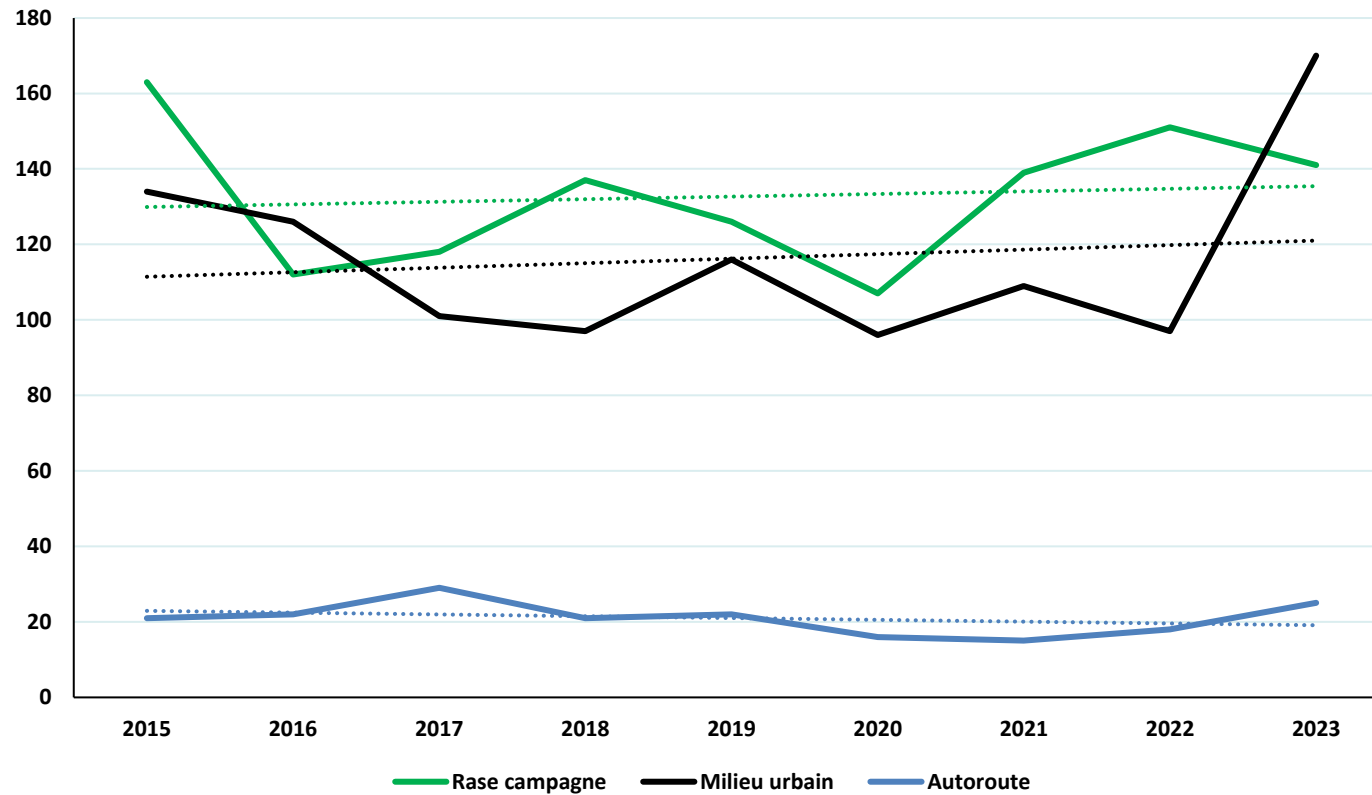
Accidents graves selon le type de route

Accidents graves au total: 312





Evolution accidents graves et mortels selon le type de route

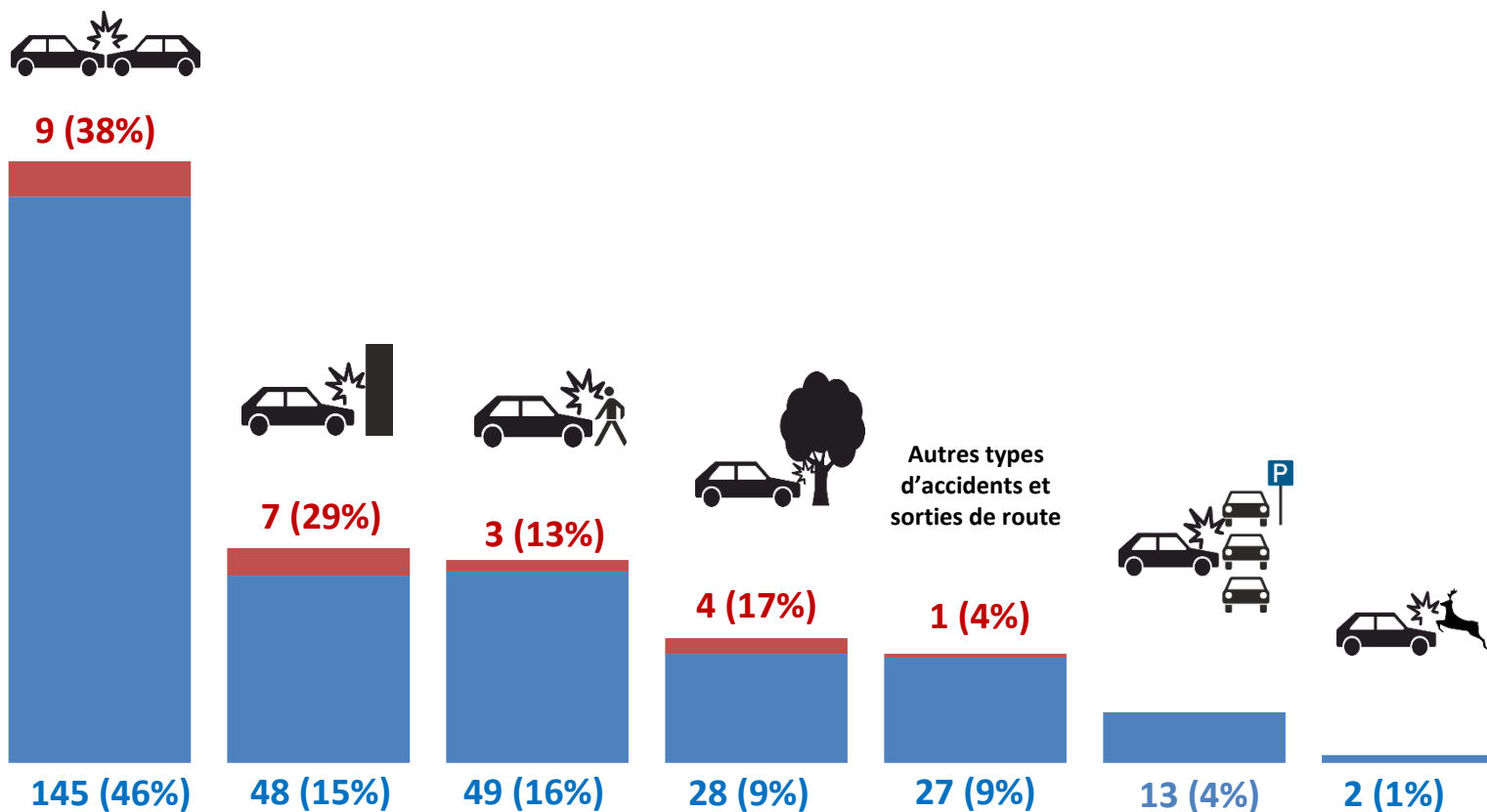




Circonstances



Accidents mortels et graves par type de collision



Total accidents mortels : 24
Total accidents graves : 312



Accidents mortels et graves selon la saison et le type d'accident



154



55



52



32

Automne



Eté



Printemps

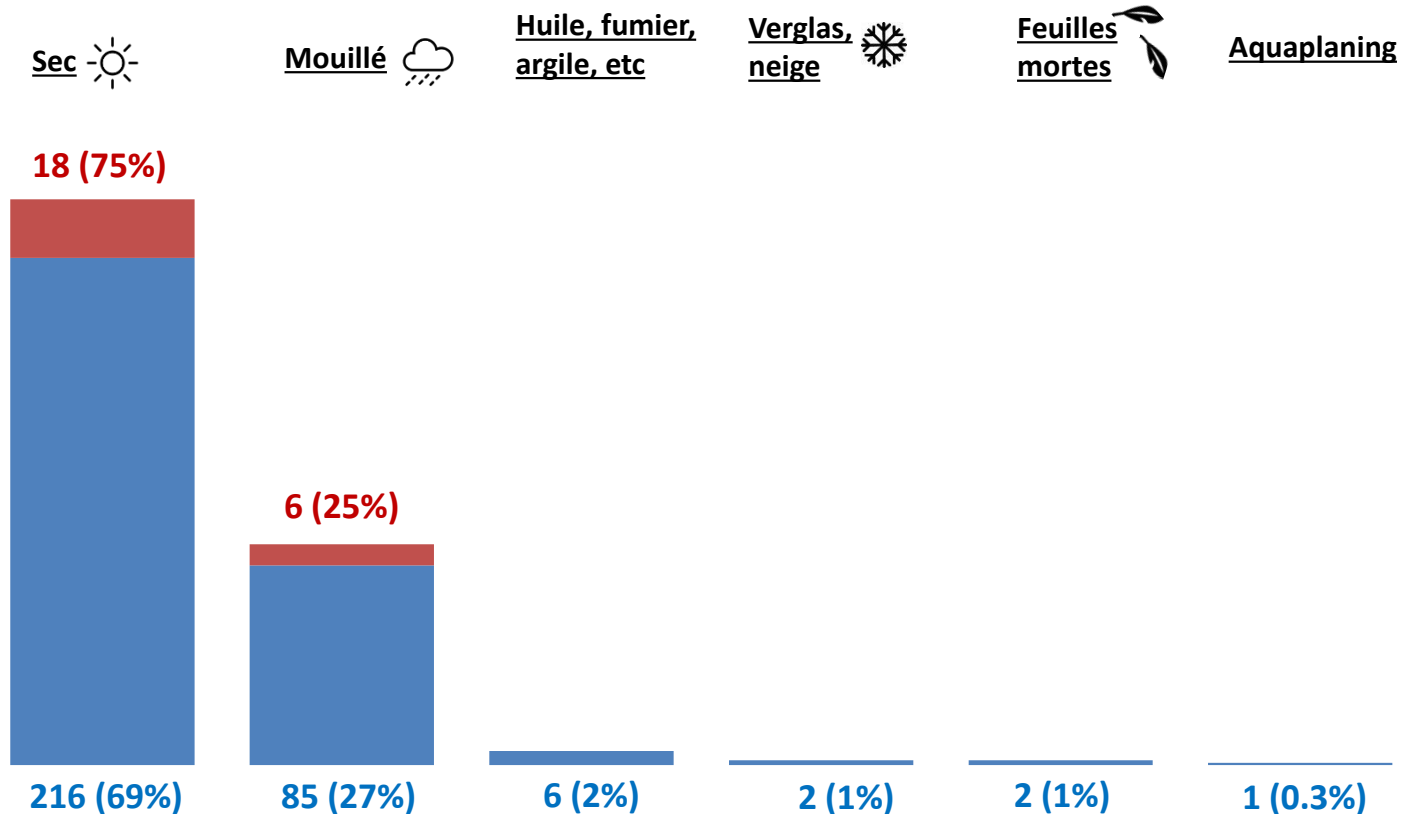


Hiver



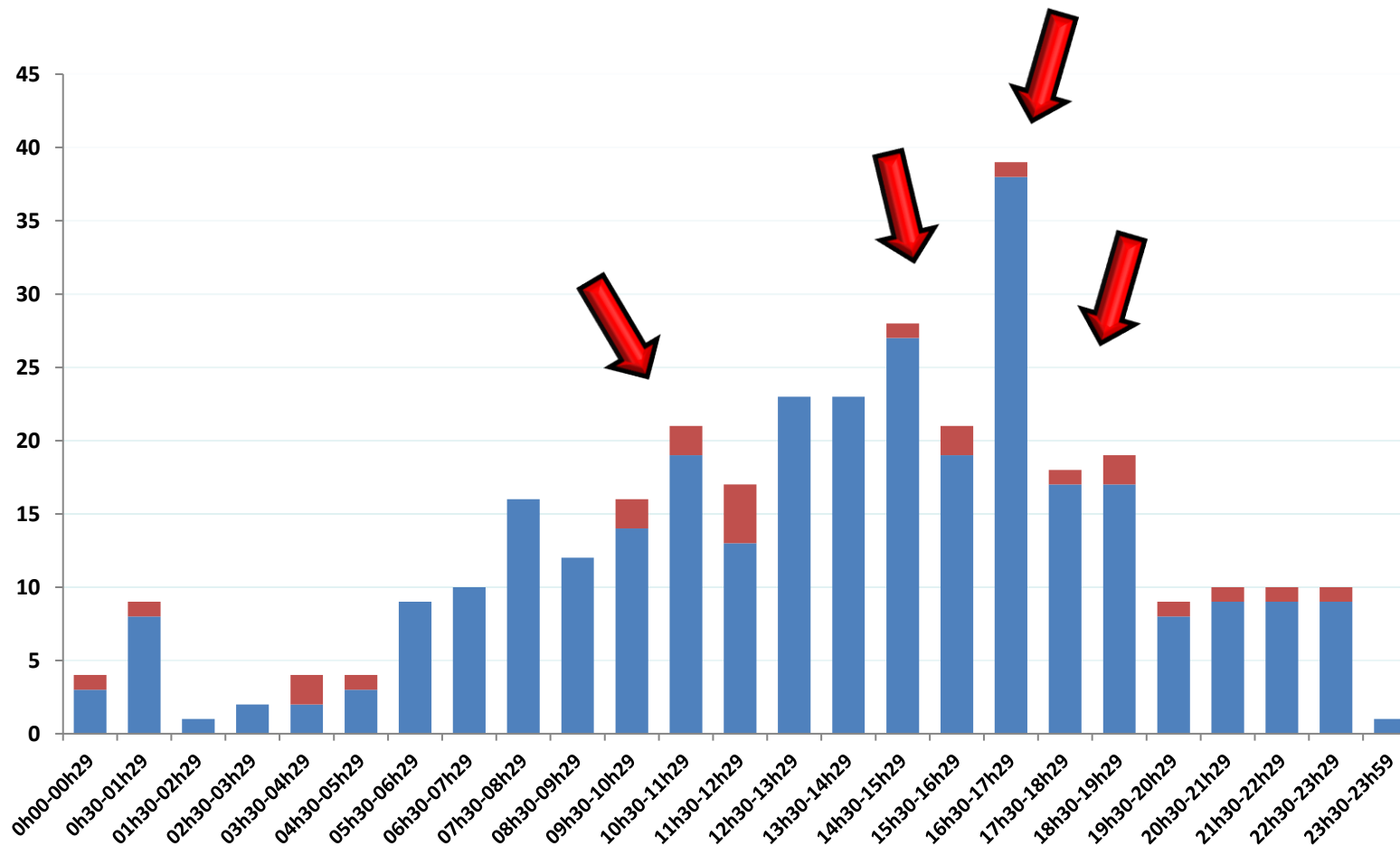


Accidents mortels et graves selon l'état de la chaussée



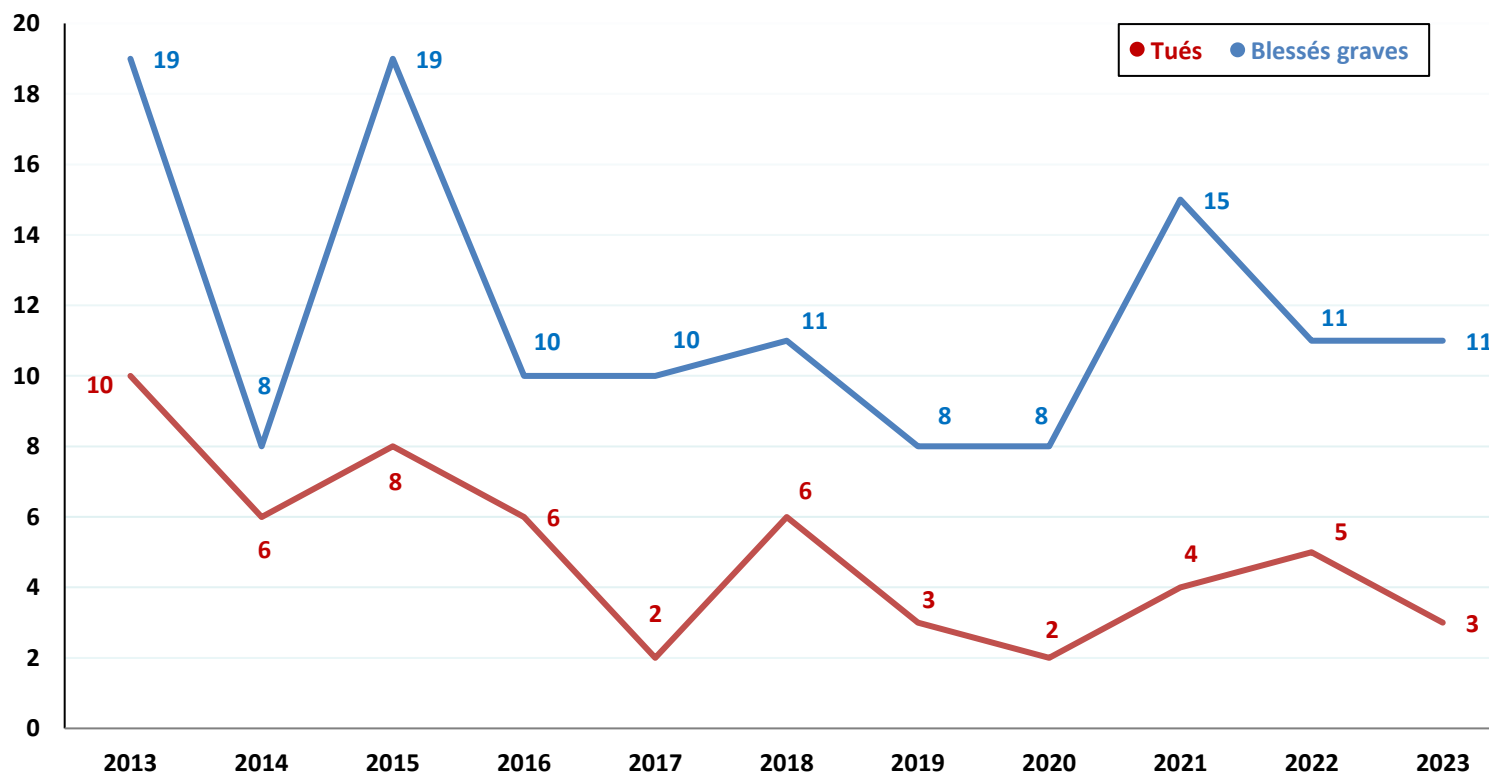


Accidents mortels et graves selon l'heure





Victimes sans port de ceinture de sécurité 2013 - 2023





Principales causes présumées

Bilan des accidents de la route 2023



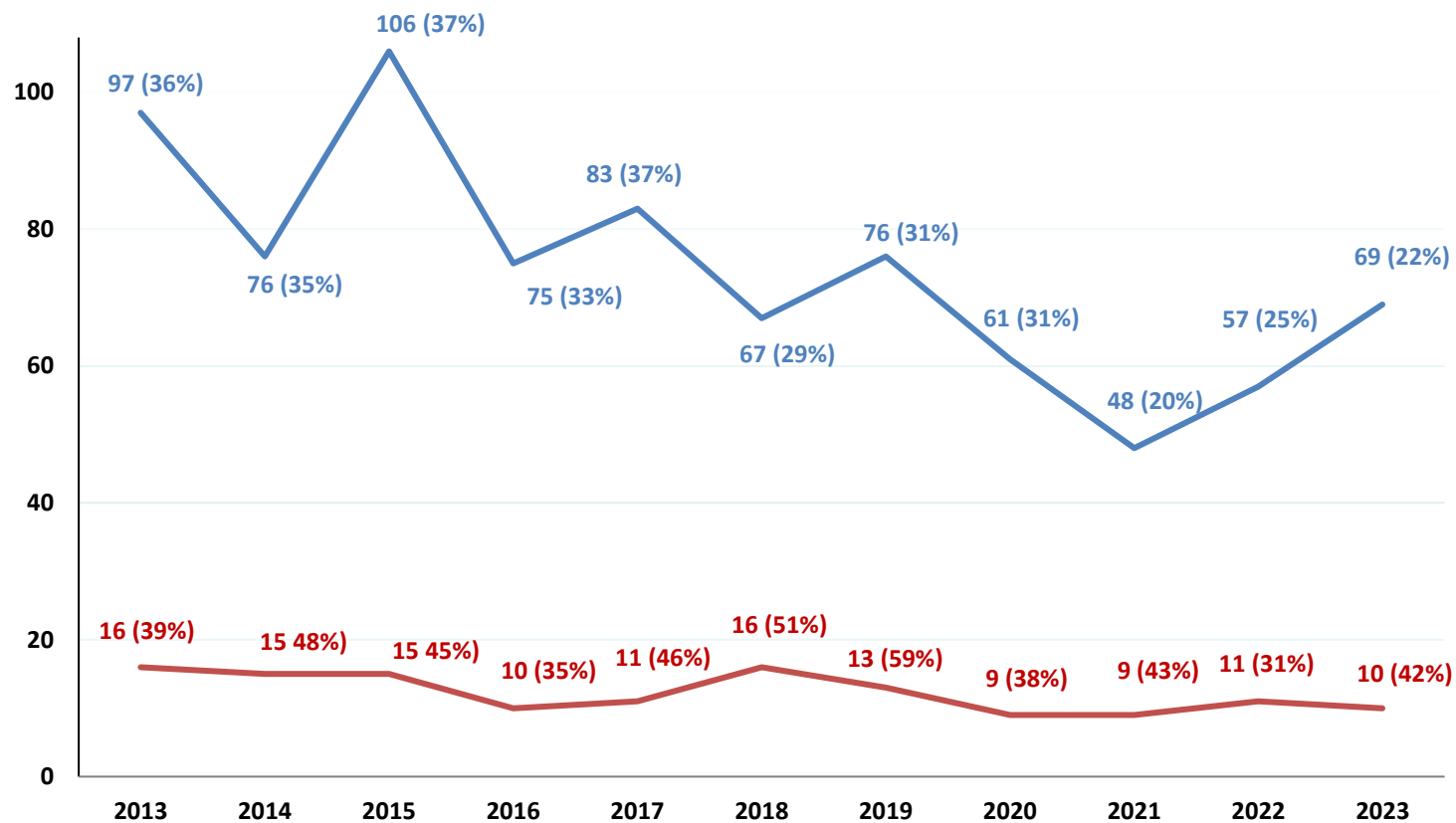
LE GOUVERNEMENT
DU GRAND-DUCHÉ DE LUXEMBOURG
Ministère de la Mobilité
et des Travaux publics

Département de la mobilité
et des transports

Vitesse



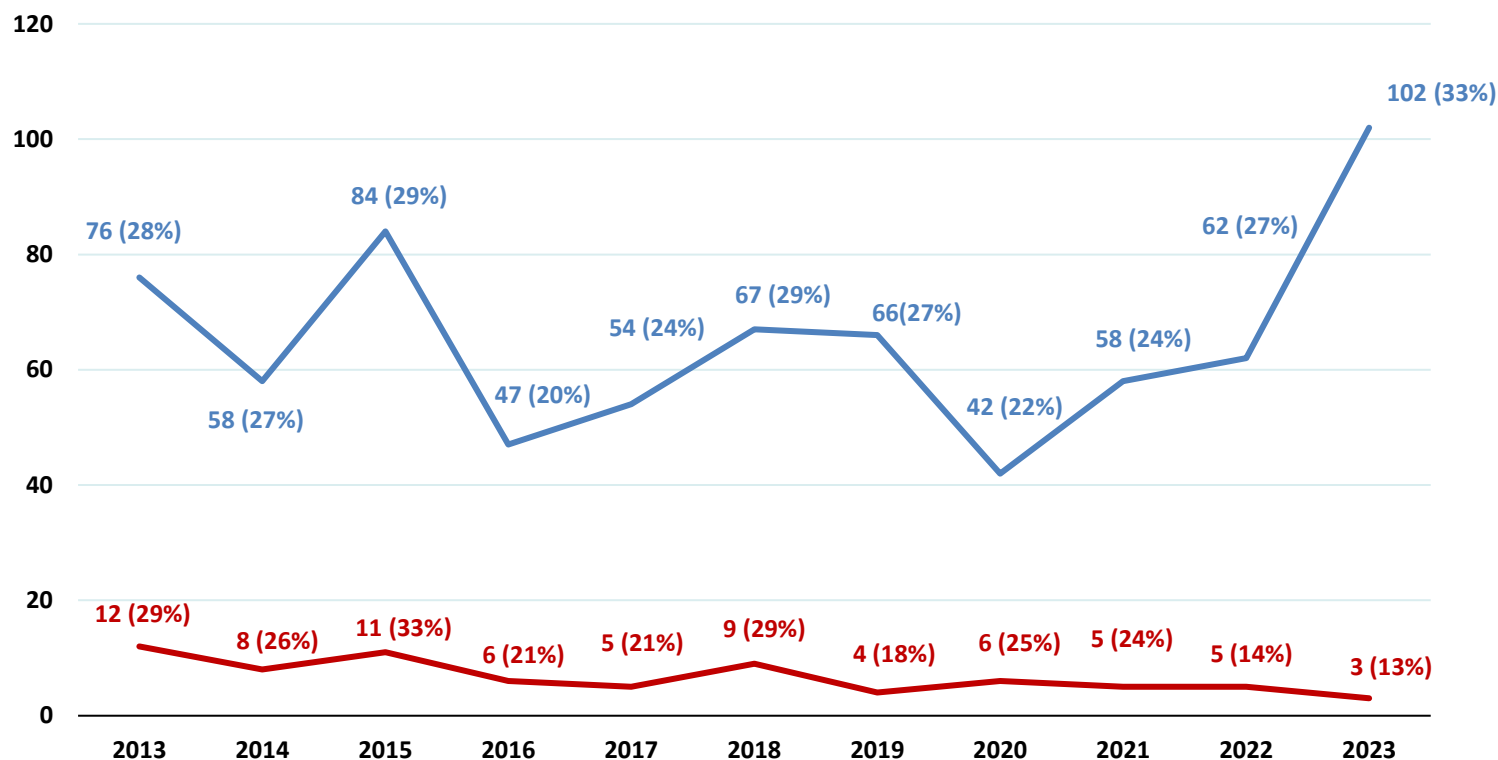
POLICE
LËTZEBUERG
STATEC



Accidents mortels
Accidents graves



Non respect de la priorité et franchissement de la ligne de sécurité



Accidents mortels
Accidents graves

Bilan des accidents de la route 2023

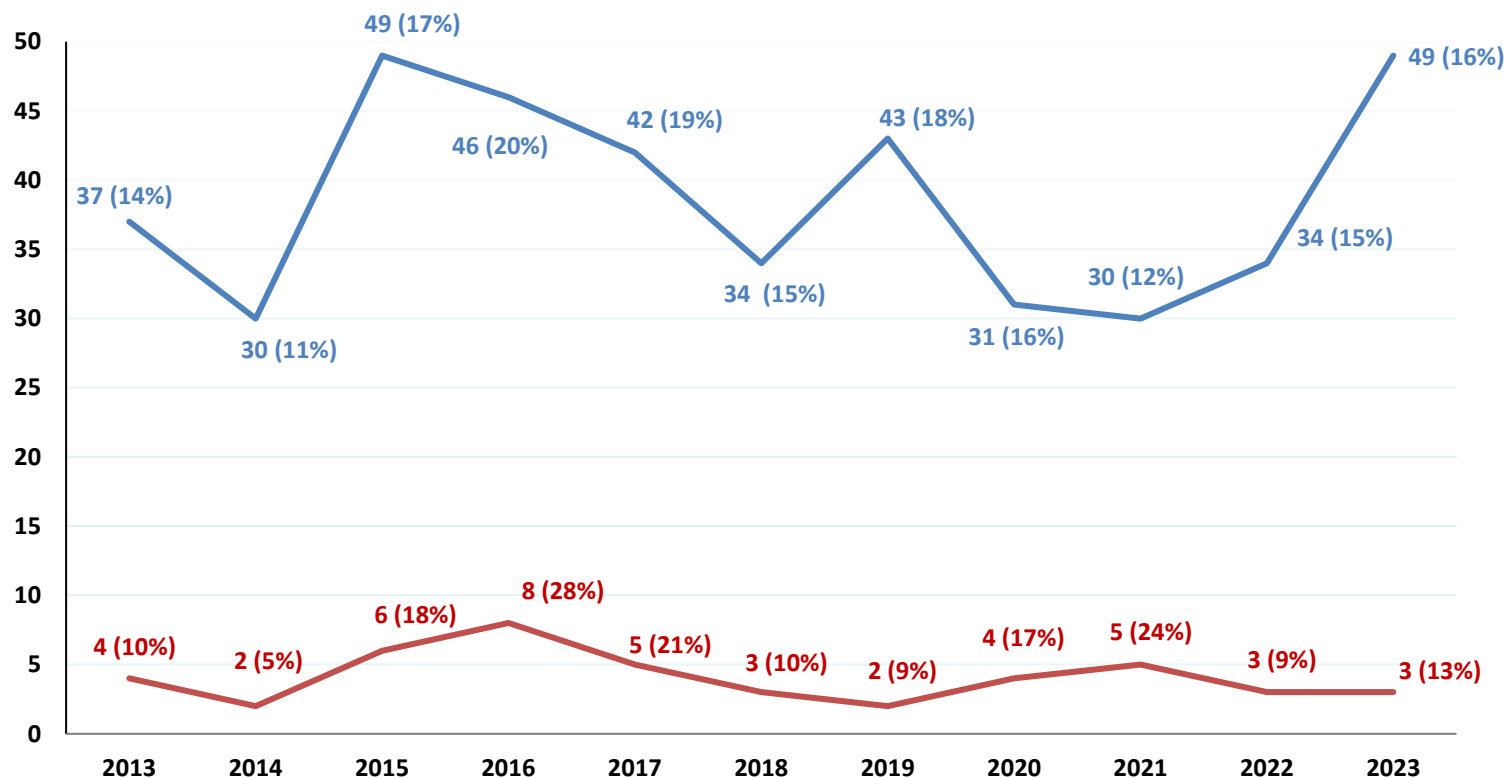


LE GOUVERNEMENT
DU GRAND-DUCHÉ DE LUXEMBOURG
Ministère de la Mobilité
et des Travaux publics

Département de la mobilité
et des transports

Piétons

POLICE
LÉTZEBUERG
STATEC



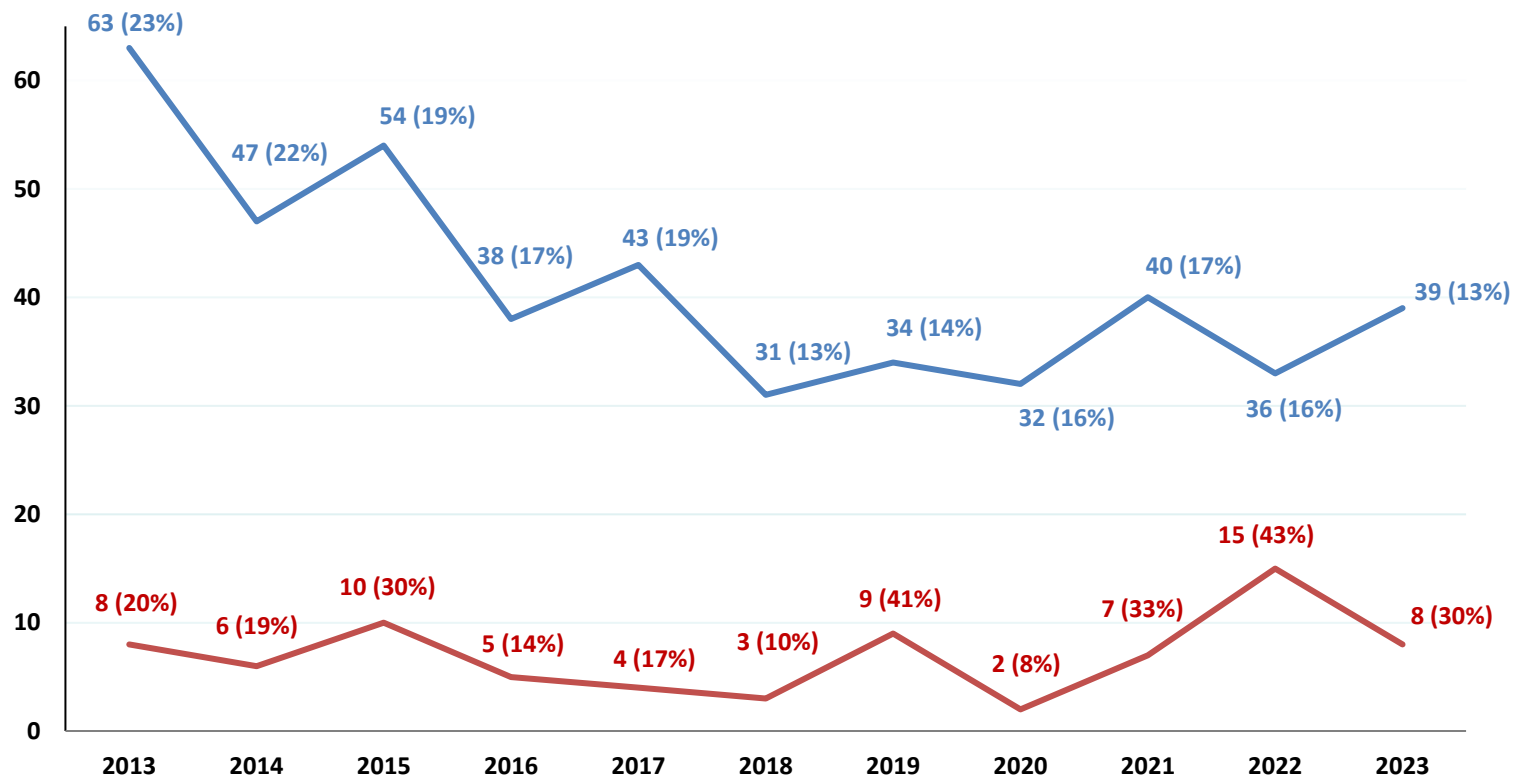
Accidents mortels
Accidents graves

Bilan des accidents de la route 2023



LE GOUVERNEMENT
DU GRAND-DUCHÉ DE LUXEMBOURG
Ministère de la Mobilité
et des Travaux publics

Département de la mobilité
et des transports



Accidents mortels
Accidents graves

*chiffres provisoires
et complétés selon
les analyses de l'AET

Bilan des accidents de la route 2023



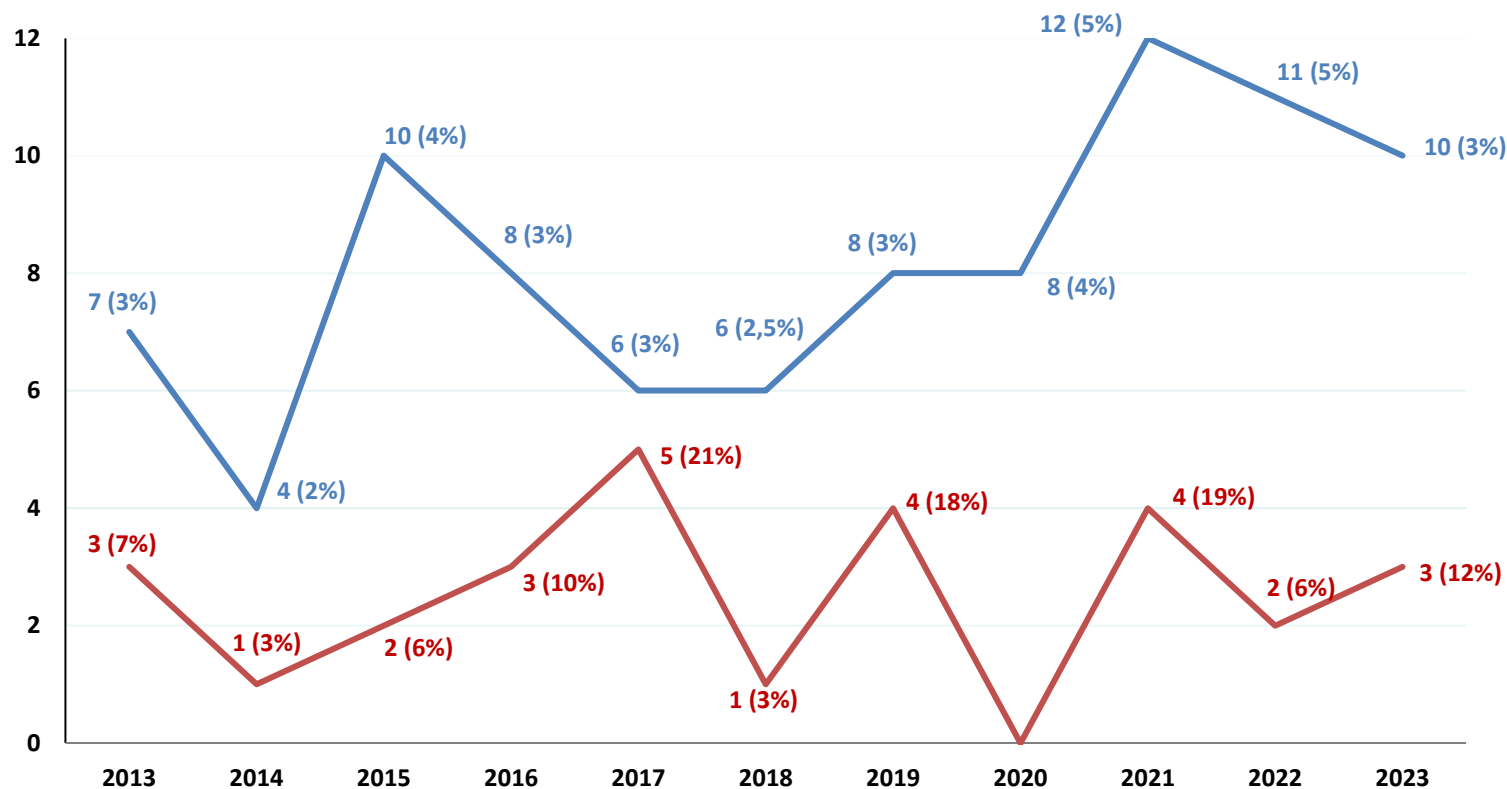
LE GOUVERNEMENT
DU GRAND-DUCHÉ DE LUXEMBOURG
Ministère de la Mobilité
et des Travaux publics

Département de la mobilité
et des transports

Drogues



POLICE
LËTZEBUERG
STATEC



Accidents mortels
Accidents graves

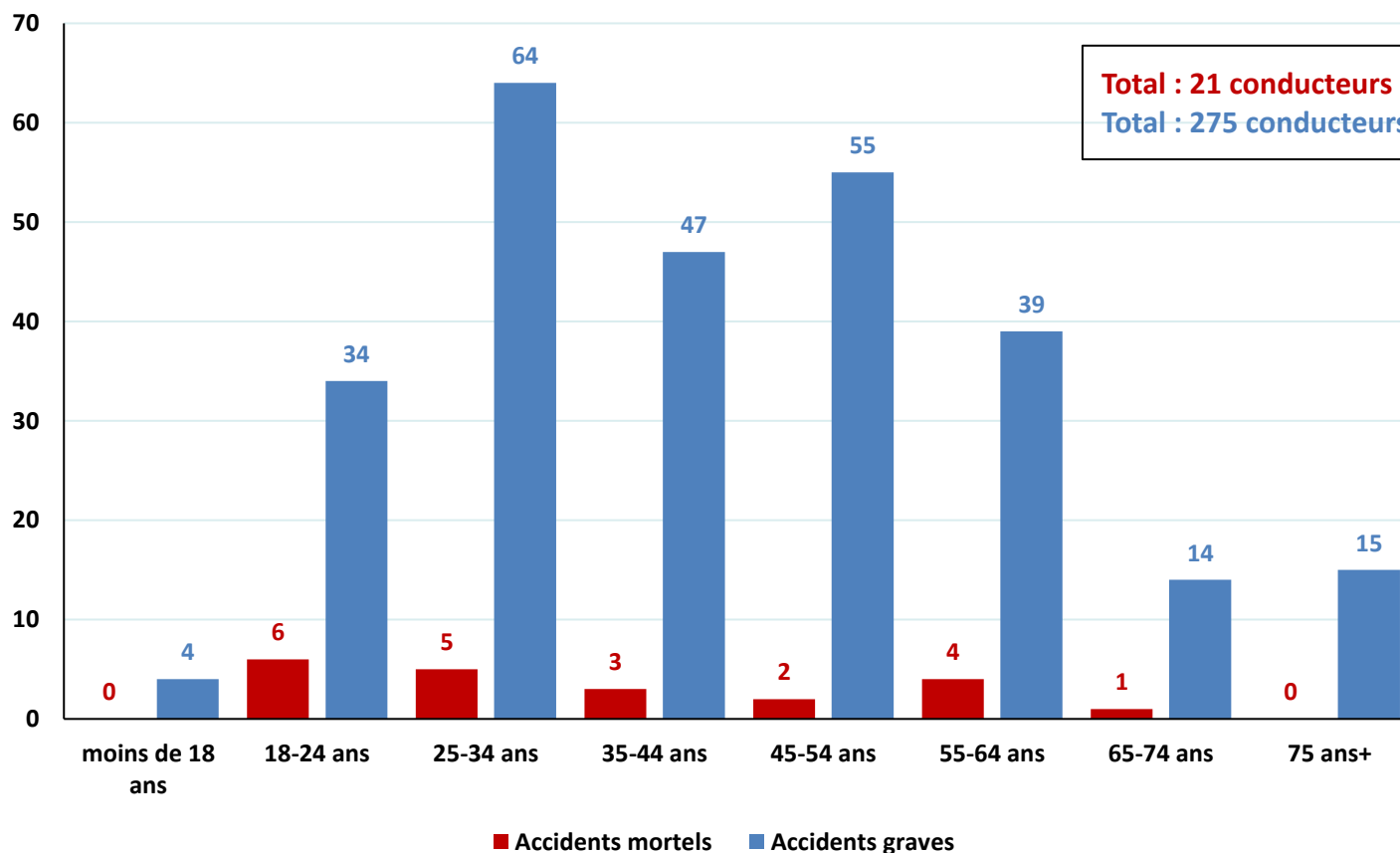
*chiffres provisoires
et complétés selon
les analyses de l'AET



Conducteurs présumés responsables



Âge des conducteurs présumés responsables des accidents mortels et graves



Bilan des accidents de la route 2023



LE GOUVERNEMENT
DU GRAND-DUCHÉ DE LUXEMBOURG
Ministère de la Mobilité
et des Travaux publics

Département de la mobilité
et des transports



www.mmtp.gouvernement.lu