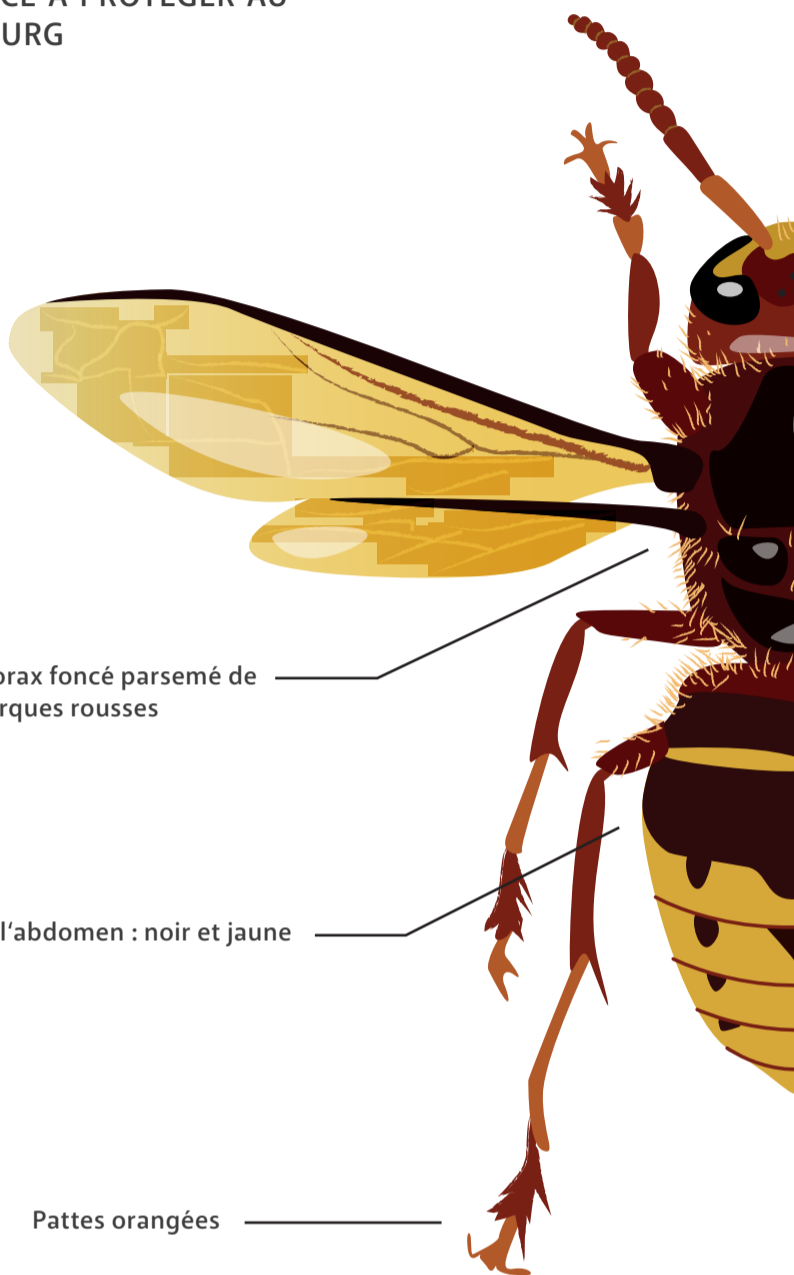


# COMMENT DIFFÉRENCIER LES FRELONS ?

## FRELON EUROPÉEN

*Vespa crabro*

UNE ESPÈCE À PROTÉGER AU LUXEMBOURG



Thorax foncé parsemé de marques rousses

Couleur de l'abdomen : noir et jaune

Pattes orangées

Tête jaune et brune

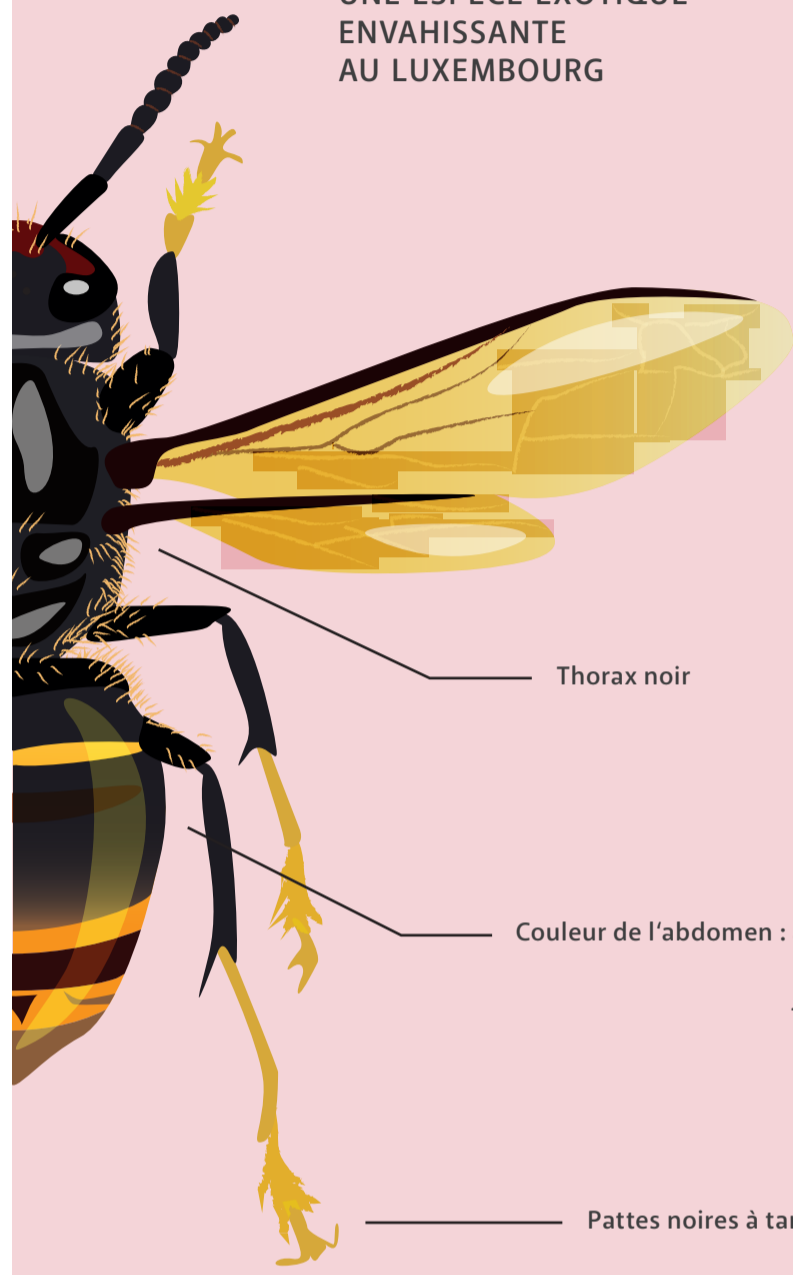


**Longueur :**  
• ouvrière 18-25 mm  
• reine jusqu'à 35 mm

## FRELON ASIATIQUE À PATTES JAUNES

*Vespa velutina nigrithorax*

UNE ESPÈCE EXOTIQUE ENVAHISSANTE AU LUXEMBOURG



Thorax noir

Couleur de l'abdomen : à dominante noir, une seule bande jaune orangé

Pattes noires à tarsi jaunes

Partie frontale de la tête de couleur jaune orange



**Longueur :**  
• ouvrière 17-24 mm  
• reine jusqu'à 35 mm

## SIGNALER SA PRÉSENCE

Administration de la nature et des forêts  
81, avenue de la Gare  
L-9233 Diekirch

Tél : 247 56600 ou courriel : [vespa@neobiota.lu](mailto:vespa@neobiota.lu) ou [www.inaturalist.org](http://www.inaturalist.org)



Administration  
de la nature et des forêts