



Situation budgétaire de l'Etat

Nima Ahmadzadeh, Directeur de l'Inspection générale des finances (IGF)

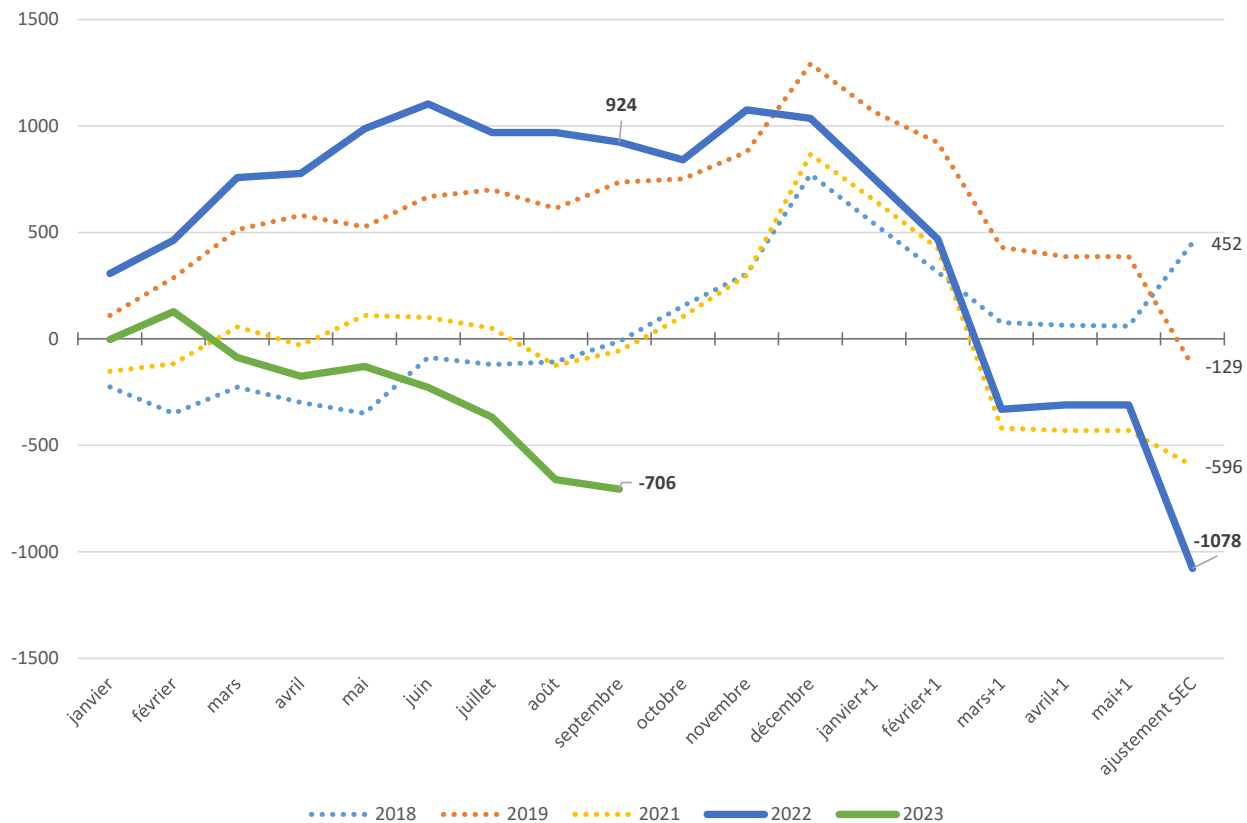


LE GOUVERNEMENT
DU GRAND-DUCHÉ DE LUXEMBOURG
Inspection générale des finances

Comparaison pluriannuelle de l'évolution du solde mensuel



LE GOUVERNEMENT
DU GRAND-DUCHÉ DE LUXEMBOURG
Inspection générale des finances

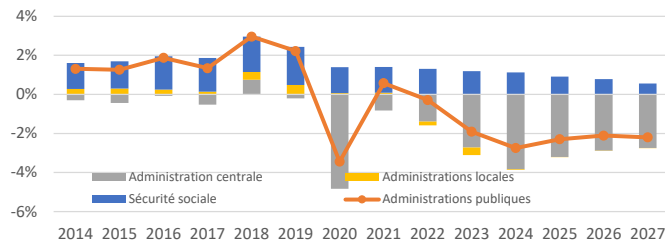


Solde nominal à politique changée (hors mesures nouvelles) 2014-2027

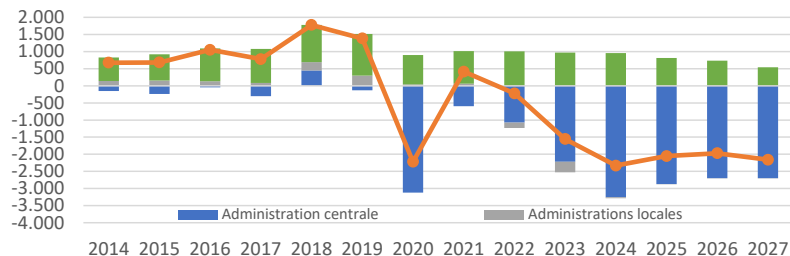


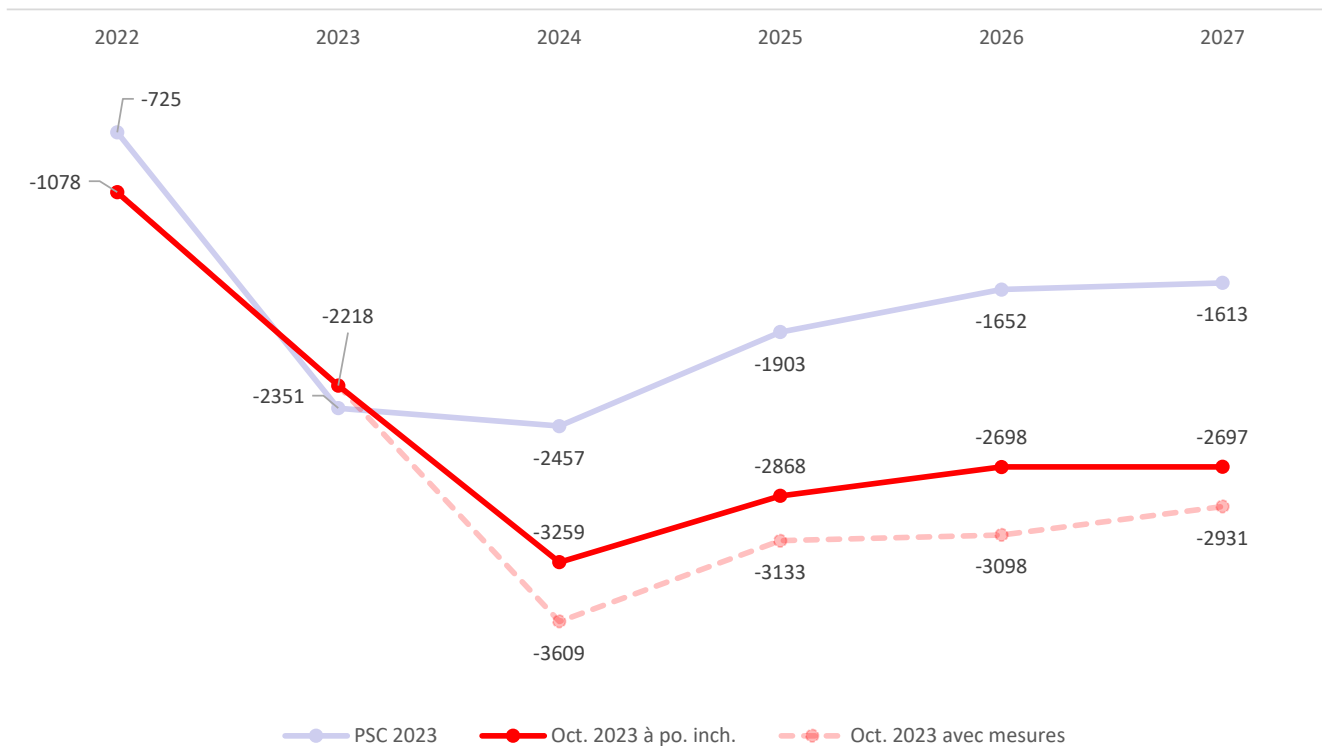
LE GOUVERNEMENT
DU GRAND-DUCHÉ DE LUXEMBOURG
Inspection générale des finances

En % du PIB	2014	2015	2016	2017	2018	2019	2020	2021	2022	2023	2024	2025	2026	2027
Administrations publiques	1,3%	1,3%	1,9%	1,3%	3,0%	2,2%	-3,4%	0,6%	-0,3%	-1,9%	-2,7%	-2,3%	-2,1%	-2,2%
Administration centrale	-0,3%	-0,4%	-0,1%	-0,5%	0,8%	-0,2%	-4,8%	-0,8%	-1,4%	-2,7%	-3,8%	-3,2%	-2,9%	-2,7%
Administrations locales	0,3%	0,3%	0,2%	0,1%	0,4%	0,5%	0,1%	0,1%	-0,2%	-0,4%	0,0%	0,0%	0,0%	0,0%
Sécurité sociale	1,3%	1,4%	1,7%	1,7%	1,8%	1,9%	1,3%	1,3%	1,3%	1,2%	1,1%	0,9%	0,8%	0,6%



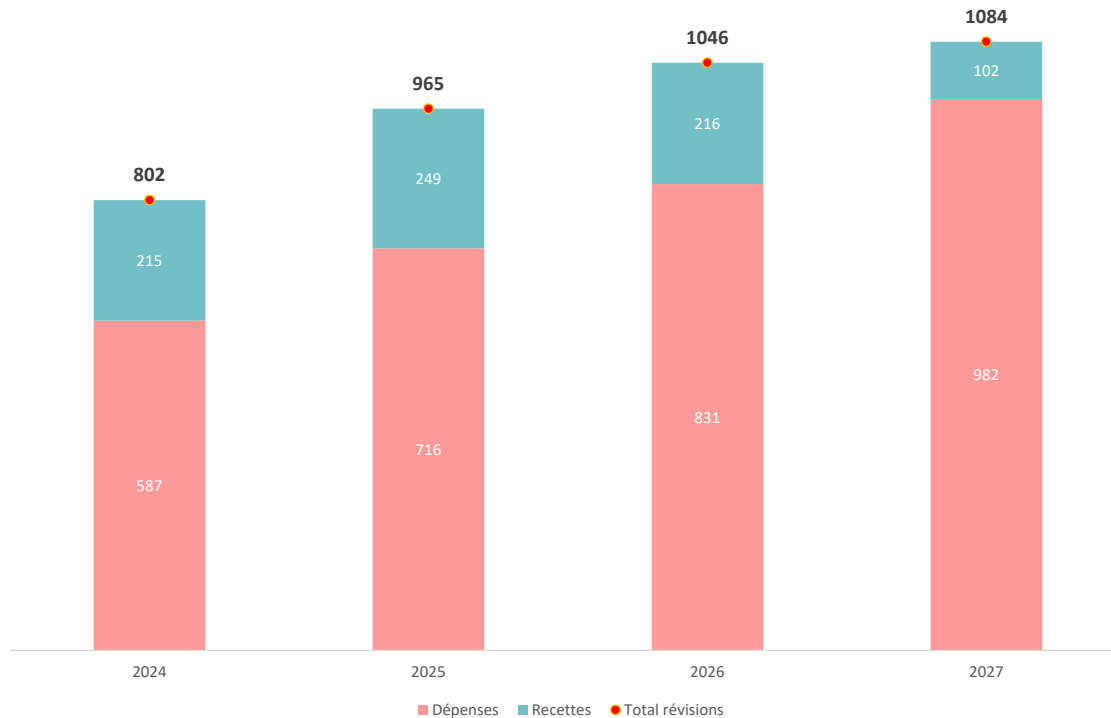
En millions d'euros	2014	2015	2016	2017	2018	2019	2020	2021	2022	2023	2024	2025	2026	2027
Administrations publiques	678	684	1.052	780	1.780	1.387	-2.222	416	-222	-1.557	-2.331	-2.055	-1.972	-2.162
Administration centrale	-155	-236	-44	-303	452	-129	-3.124	-596	-1.078	-2.218	-3.259	-2.868	-2.698	-2.697
Administrations locales	143	159	137	81	240	299	43	62	-155	-311	-27	-5	-9	-8
Sécurité sociale	689	760	958	1.002	1.087	1.217	859	950	1.011	971	955	818	735	543







Détérioration du solde entre l'estimation d'octobre 2023 et le PSC 2023 d'avril 2023

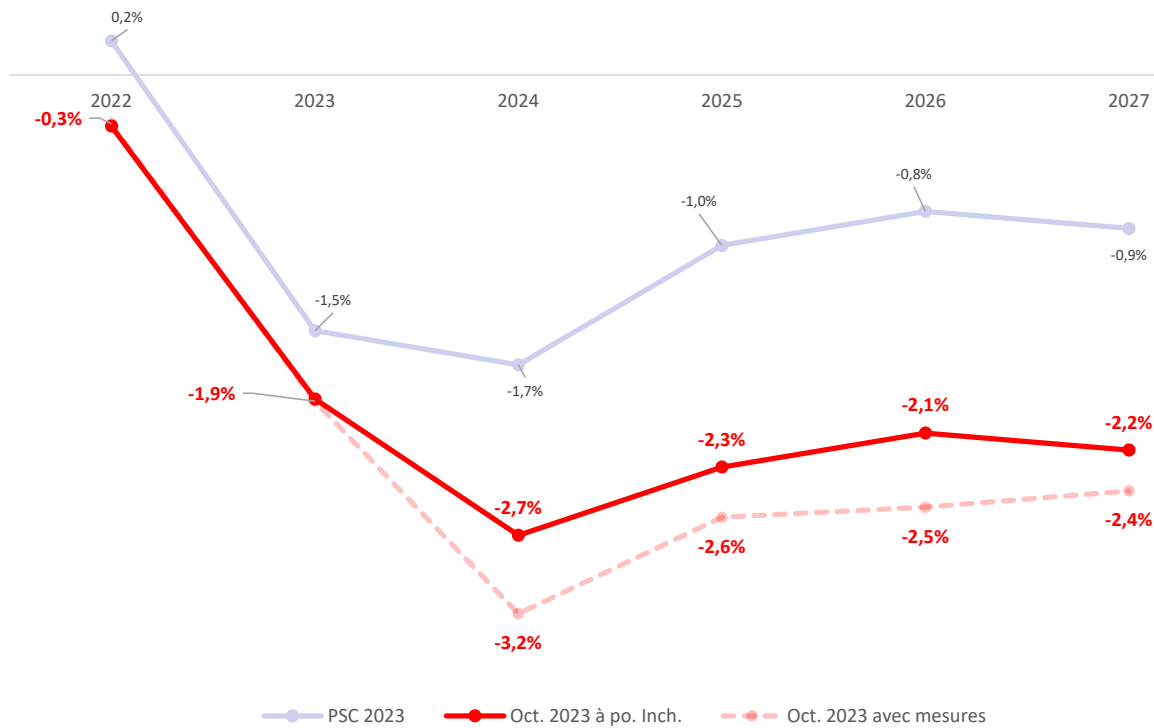




Révisions des dépenses par rapport au PSC 2023 – Exercice 2027

+982 mio





Evolution du solde de la Sécurité sociale

