



LE GOUVERNEMENT
DU GRAND-DUCHÉ DE LUXEMBOURG
Ministère des Transports

Conférence de presse
Jeudi, le 26 février 2004

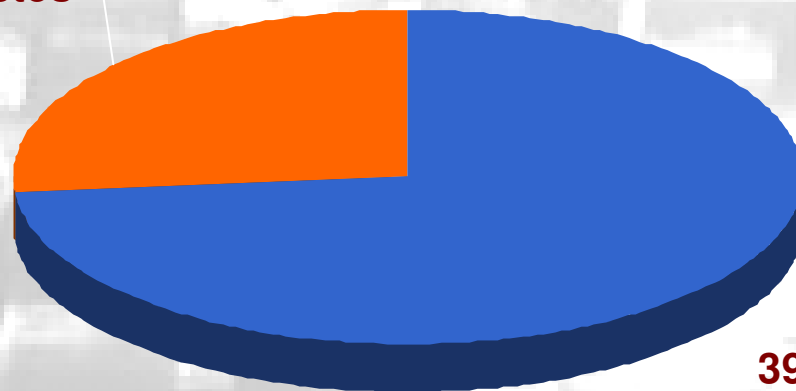
Bilan des accidents routiers
en 2003



Les victimes des accidents routiers en 2003

**53 personnes tuées dans des accidents
routiers**

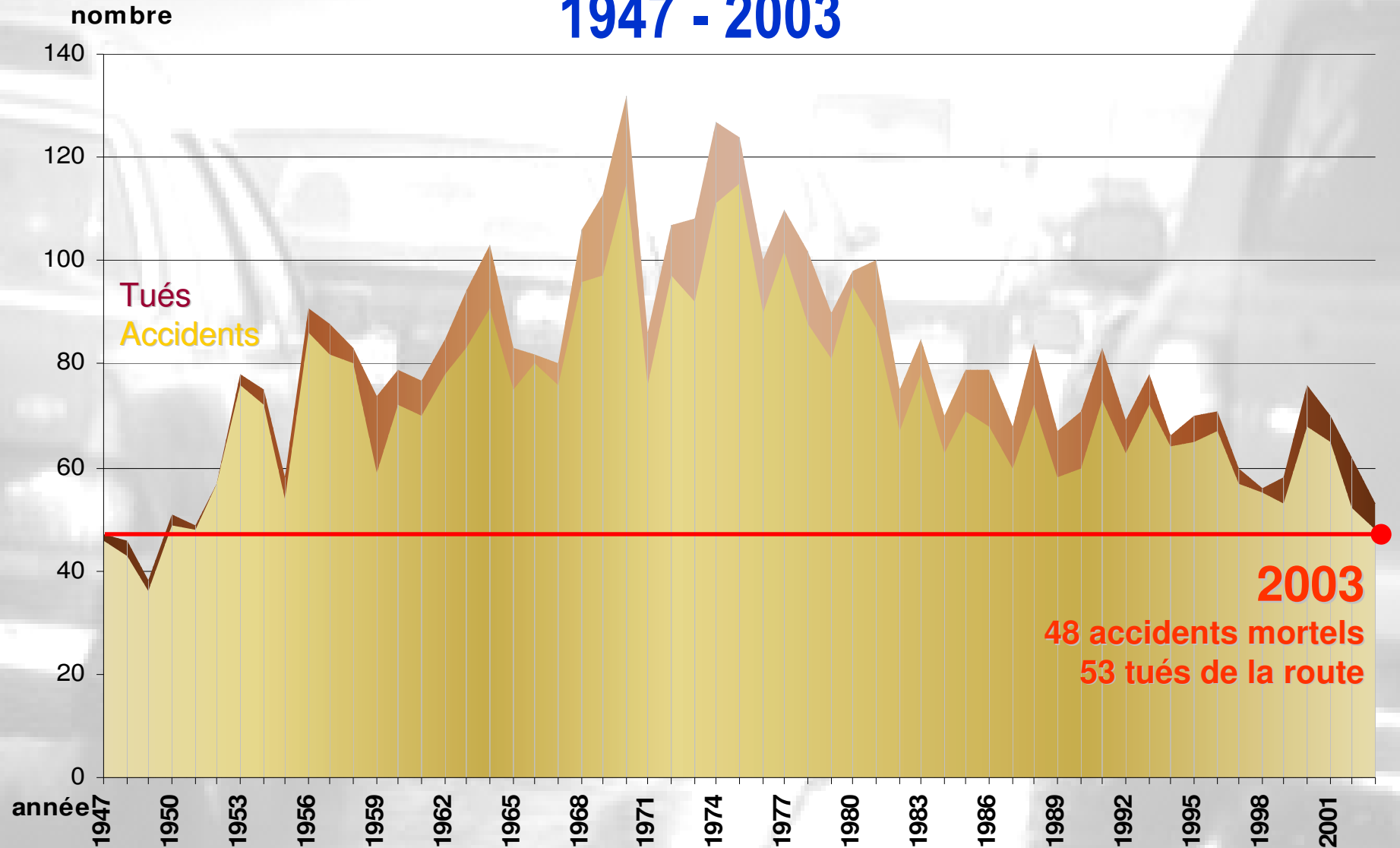
**14
Motocyclistes
26%**



**39 autres
usagers de la
route
74%**



Accidents mortels et tués de la route 1947 - 2003



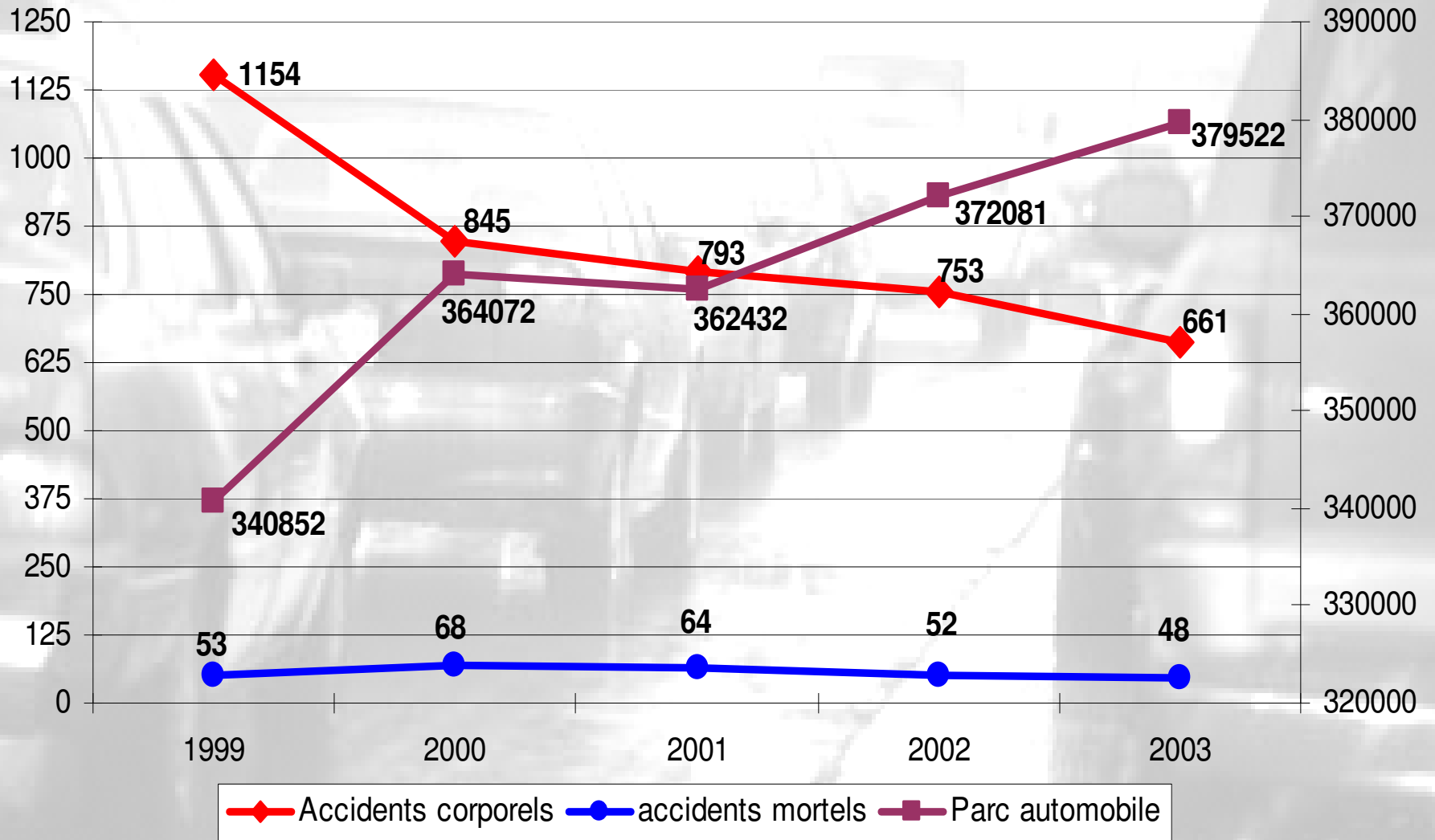


Chiffres-clé du bilan des accidents en 2003

8.084	accidents recensés au total
664 <i>dont 48</i>	accidents corporels <i>accidents mortels</i>
53	tués
14 <i>dont 12</i>	motocyclistes tués dans 13 accidents <i>entre le 4 juin et le 15 septembre 2004</i>
1.049 <i>dont 315</i> <i>et 735</i>	Blessés <i>blessés graves</i> <i>blessés légers</i>



Tués et blessés graves 1999 – 2003





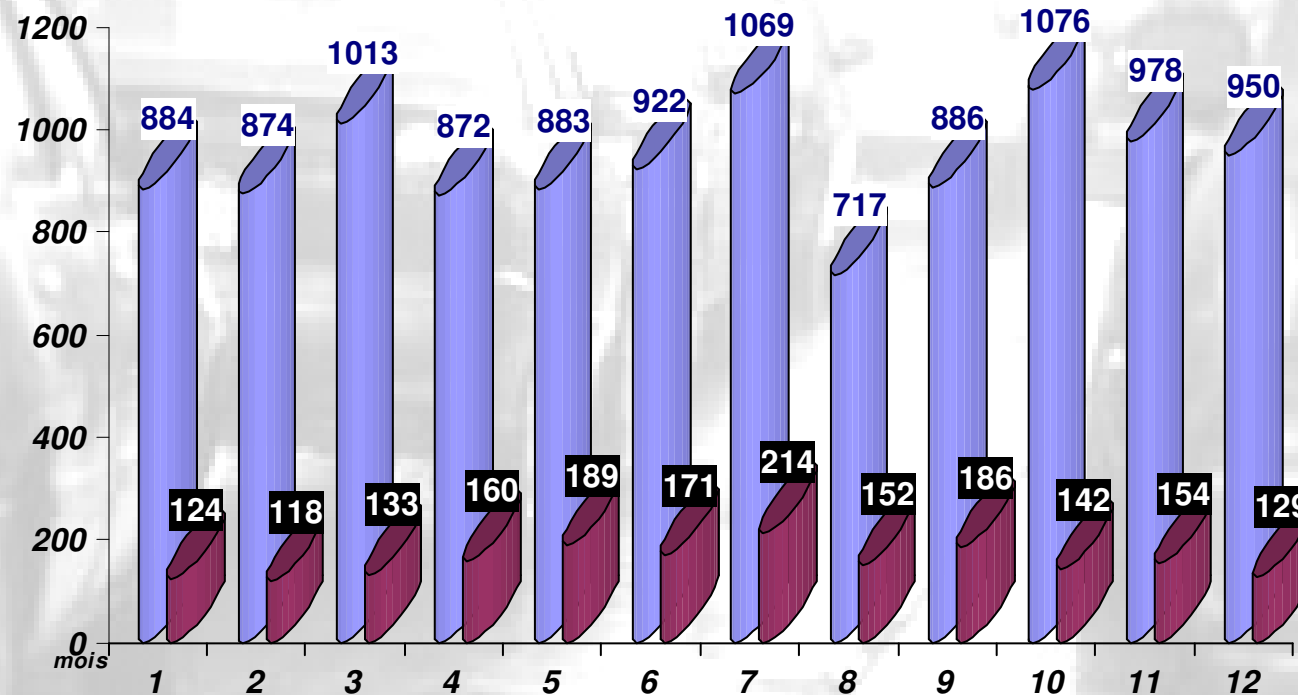
Accidents et victimes en 2002 et en 2003

	2002	2003	%
Accidents au total	8.016	8.084	+ 0,8%
Accidents corporels	753	661	- 12,2 %
Accidents mortels	52	48	-7,7 %
Tués	62	53	- 14,5 %
Blessés légers	779	734	- 5,8 %
Blessés graves	349	315	- 9,7 %
Tués et blessés graves	411	368	- 10,5 %



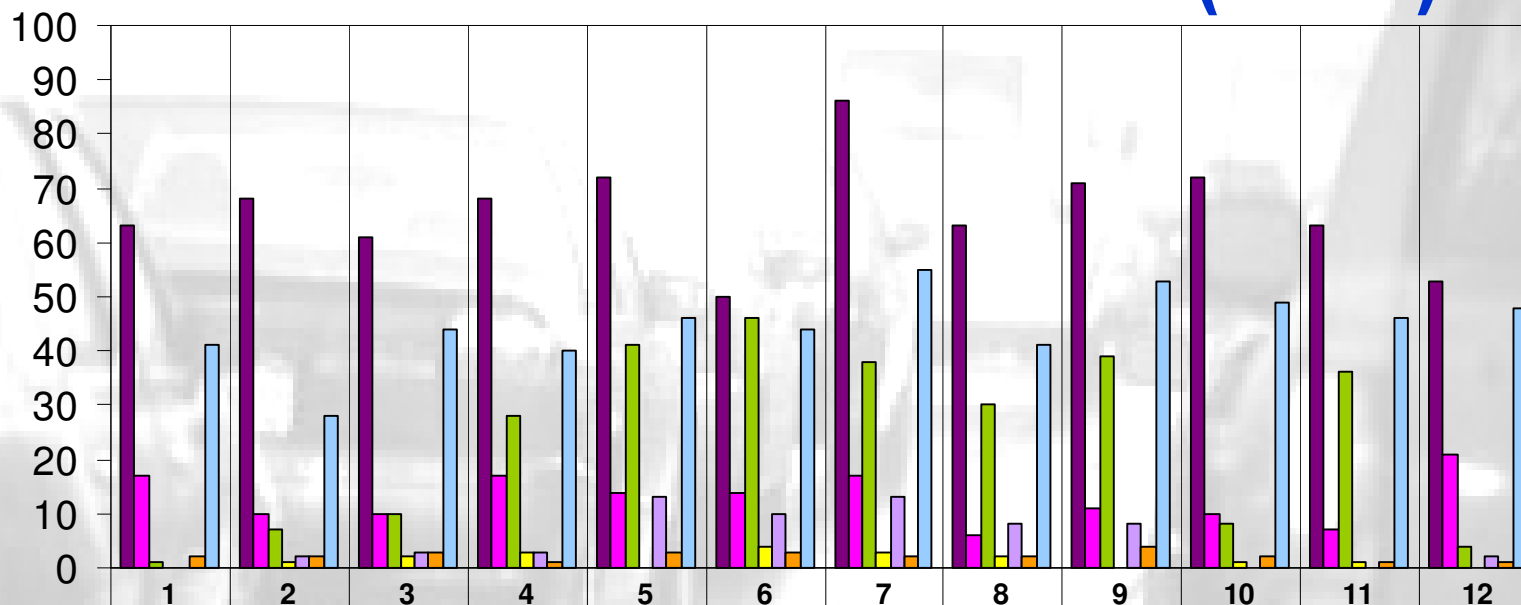
Véhicules impliqués dans les accidents – Voitures (2003)

nombre de véhicules





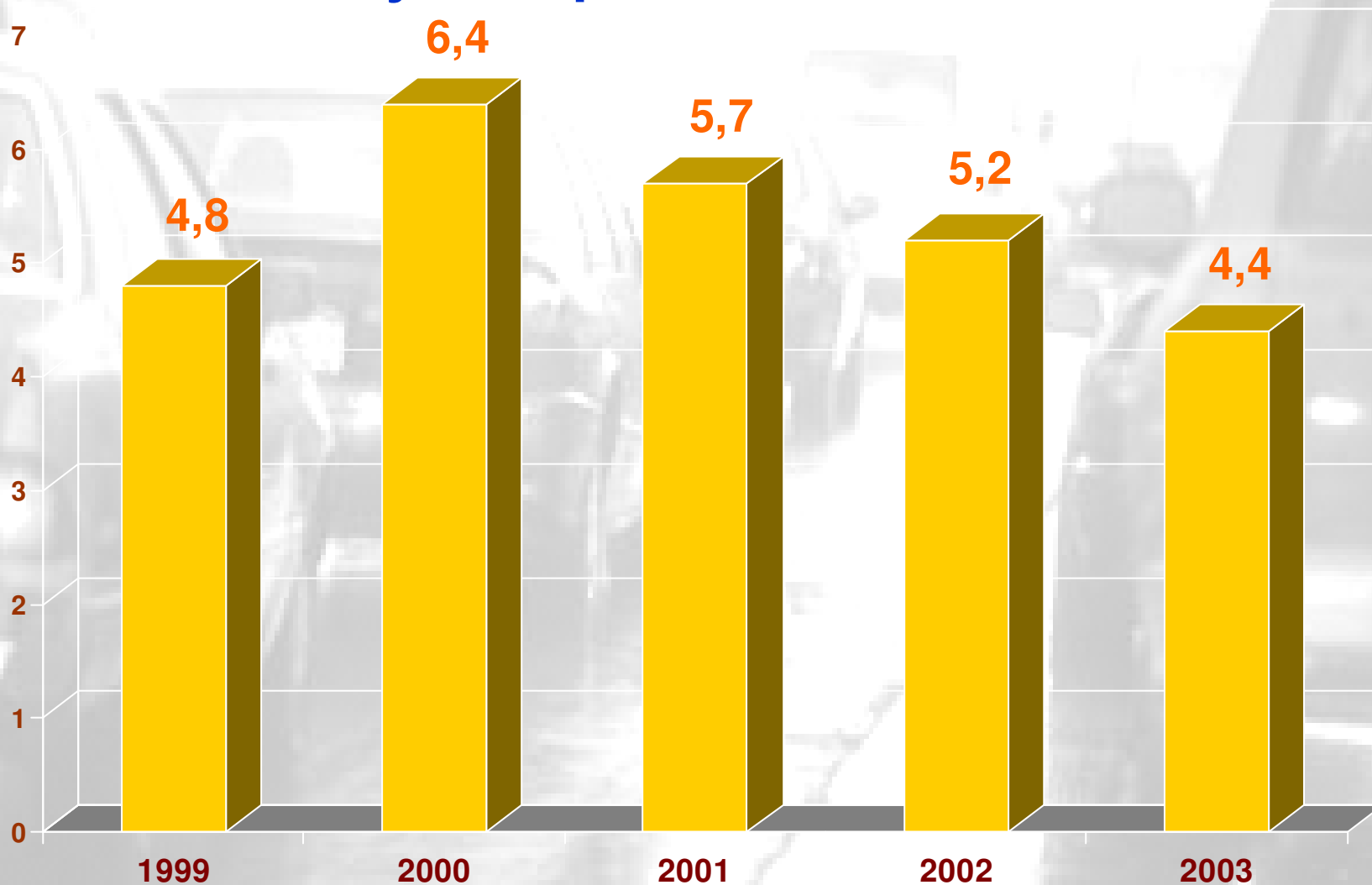
Véhicules impliqués dans les accidents – Autres véhicules (2003)



	1	2	3	4	5	6	7	8	9	10	11	12
camions,-nettes	63	68	61	68	72	50	86	63	71	72	63	53
autobus,-car	17	10	10	17	14	14	17	6	11	10	7	21
motocyles	1	7	10	28	41	46	38	30	39	8	36	4
cyclomoteurs	0	1	2	3	0	4	3	2	0	1	1	0
bicyclettes	0	2	3	3	13	10	13	8	8	0	0	2
véh. Agricoles	2	2	3	1	3	3	2	2	4	2	1	1
divers	41	28	44	40	46	44	55	41	53	49	46	48

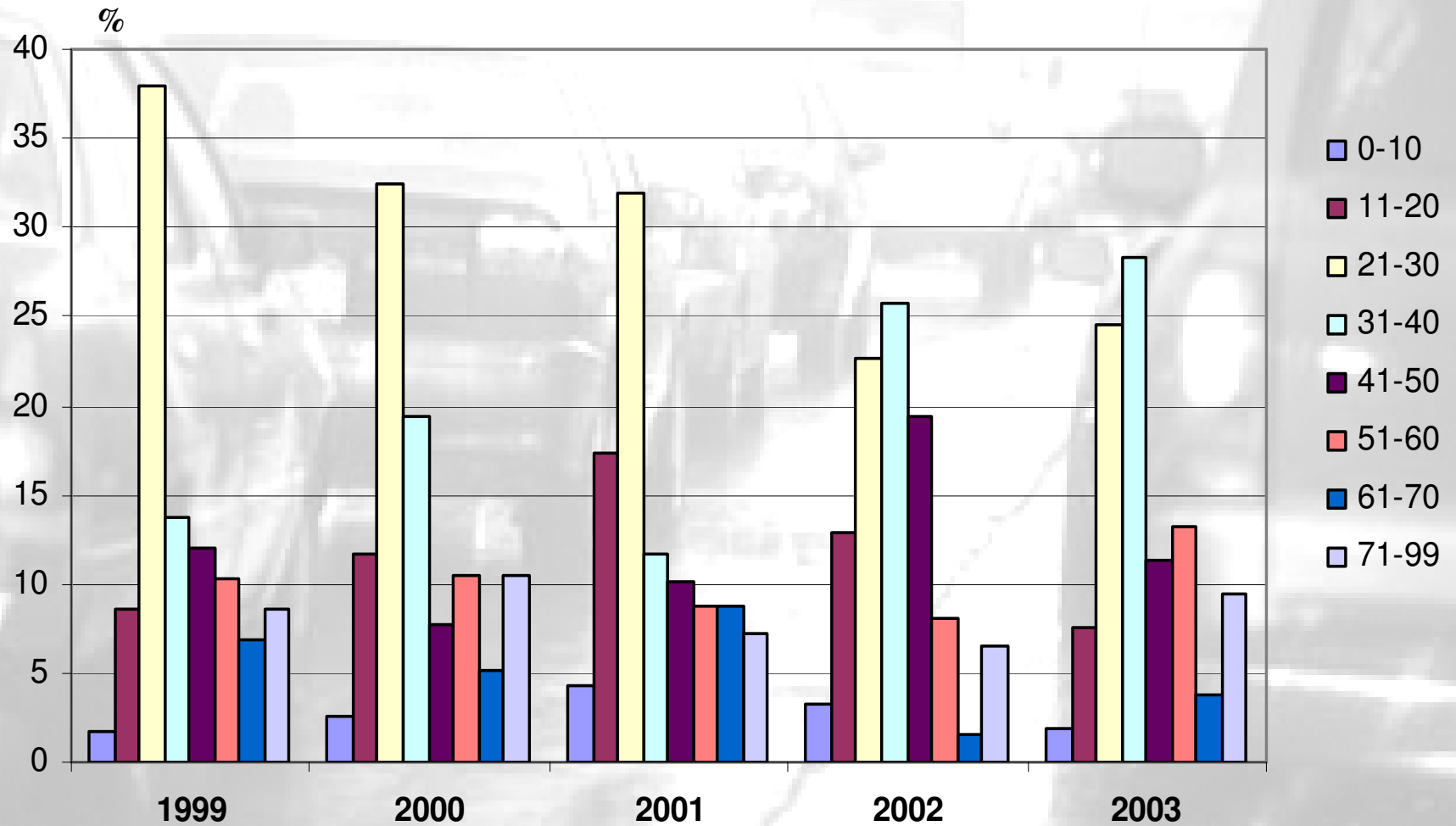


Le nombre de tués de la route en moyenne par mois 1999 - 2003



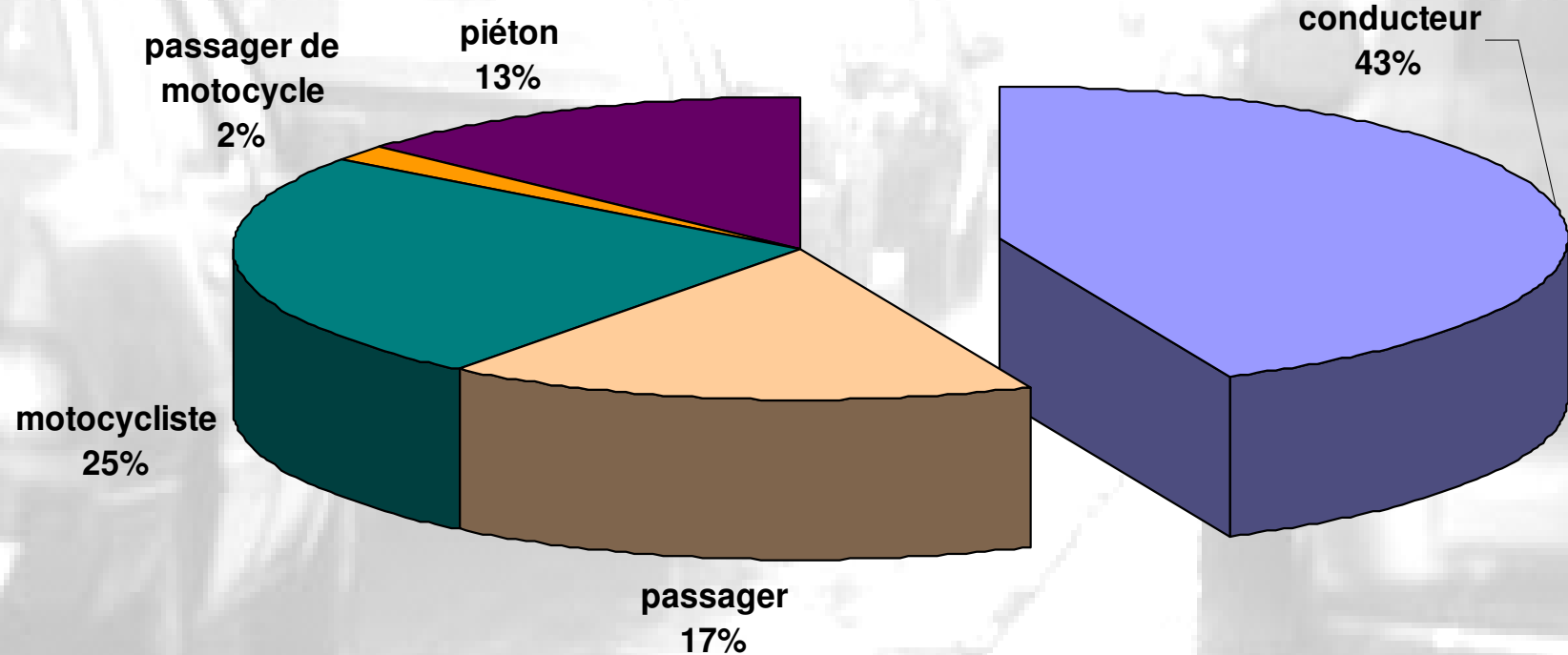


Les tués de la route selon l'âge 1999 – 2003



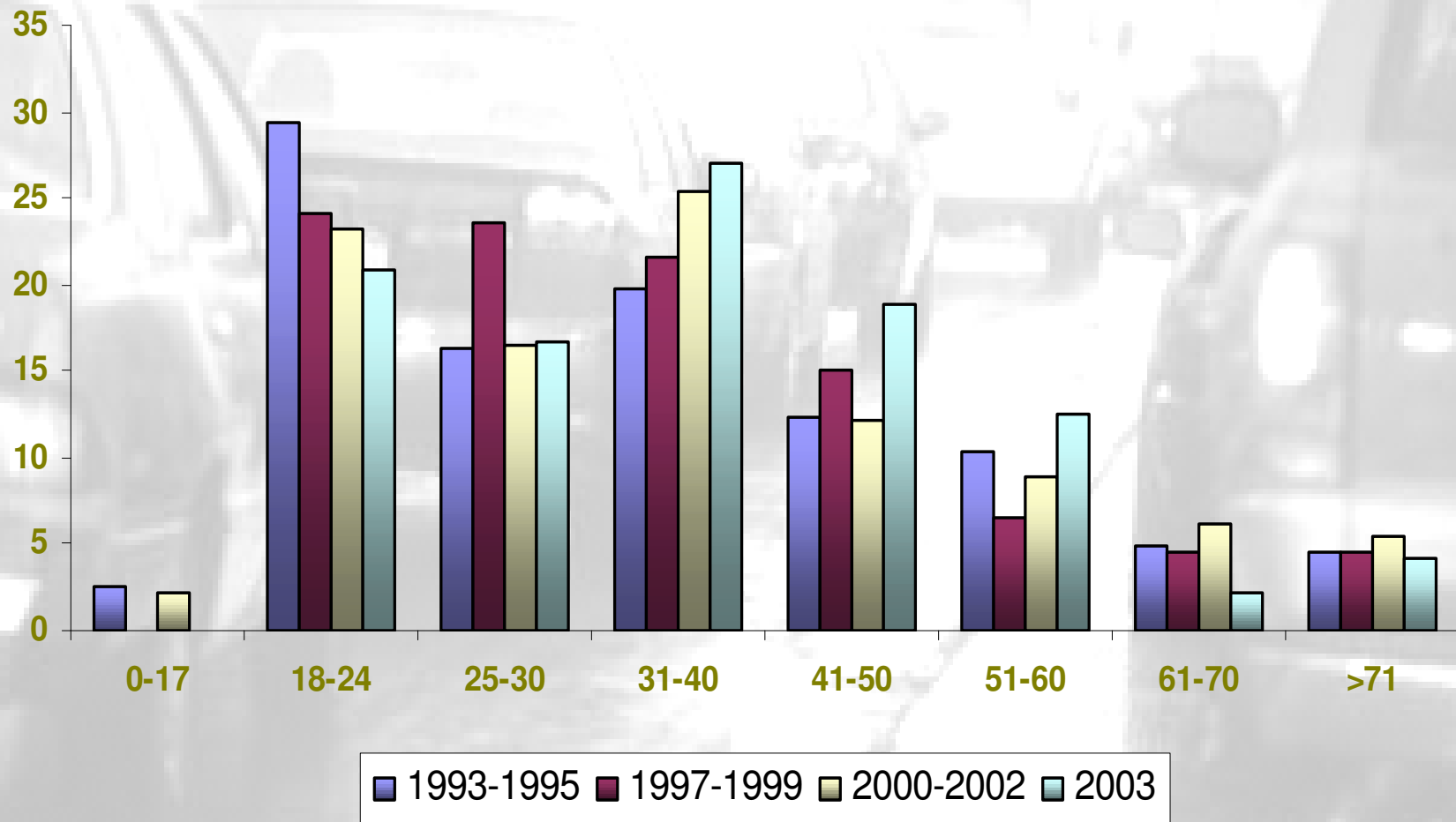


Les tués de la route selon les catégories d'usagers de la route en 2003



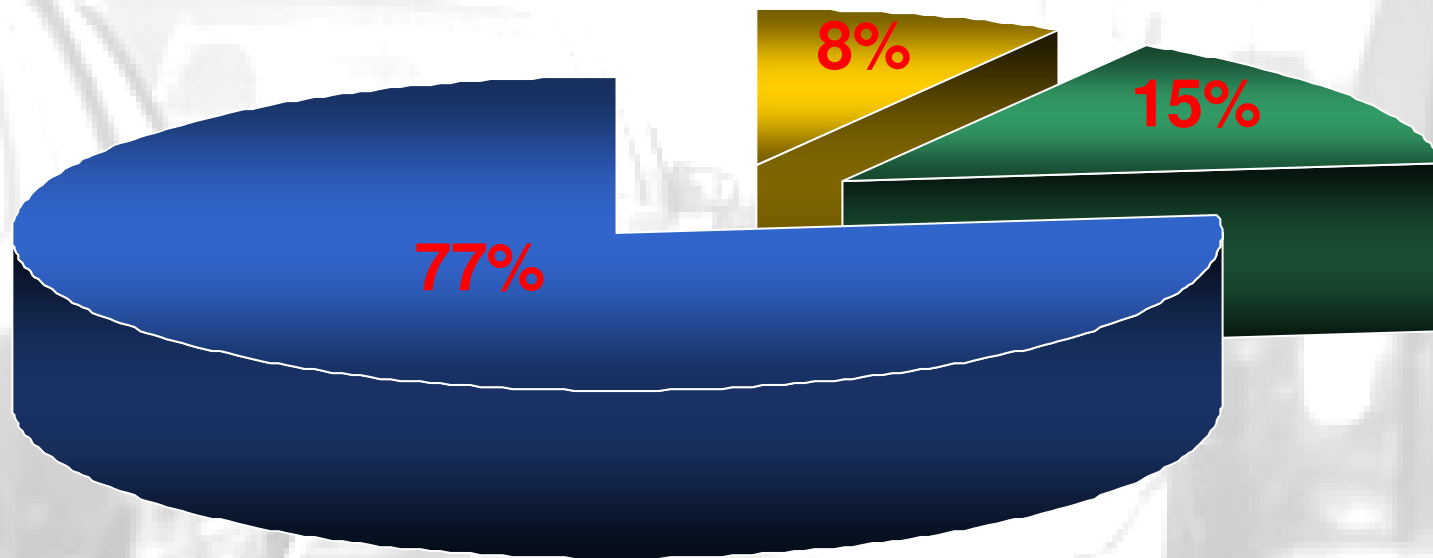


L'âge des responsables des accidents mortels 1993 - 2003





L'origine des responsables des accidents mortels en 2003



■ Etrangers de passage

■ Frontaliers

■ Résidants au Luxembourg

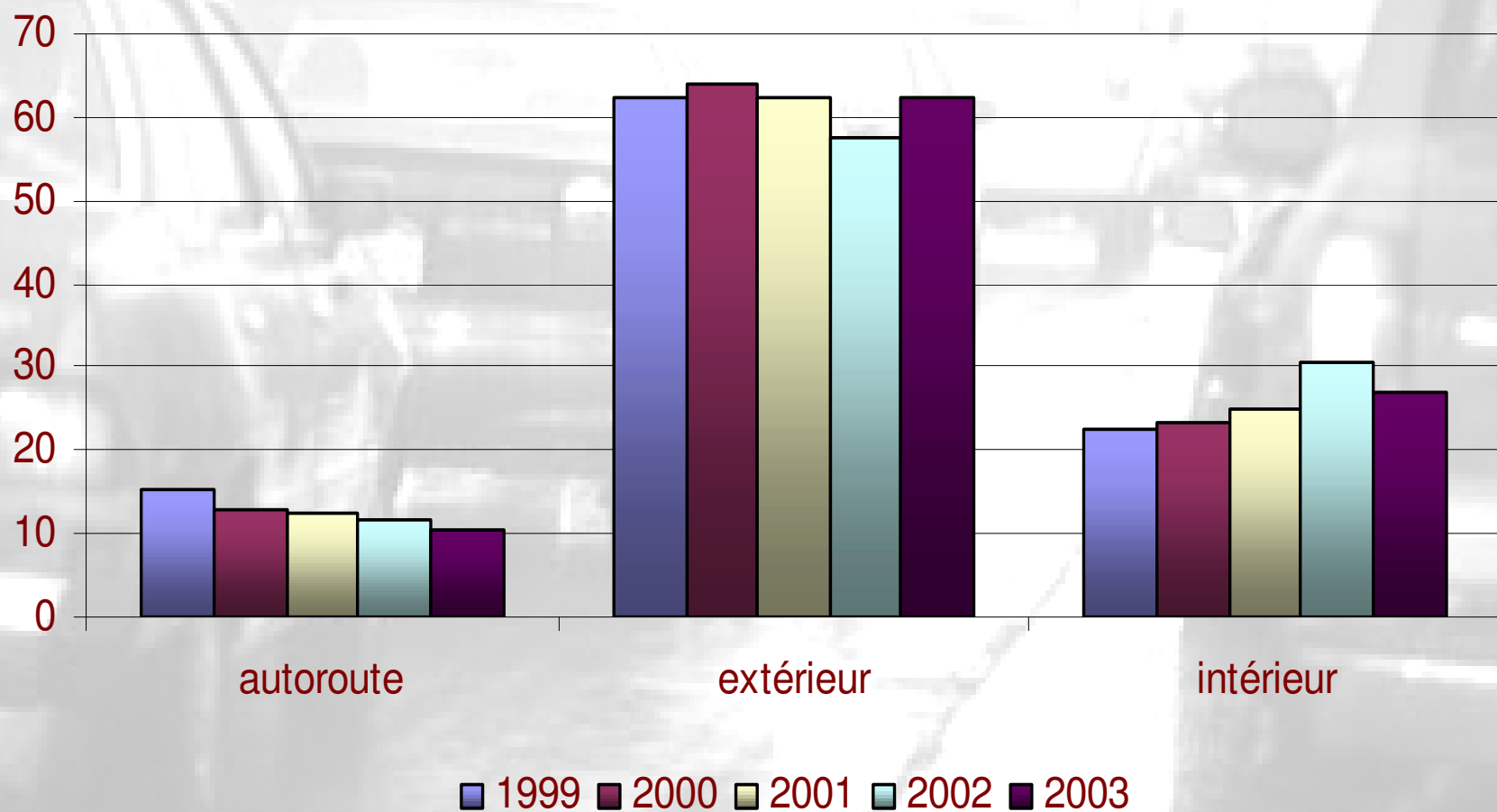


La répartition géographique des accidents mortels en 2002 et en 2003





La répartition des accidents mortels selon les catégories de route 1999 - 2003

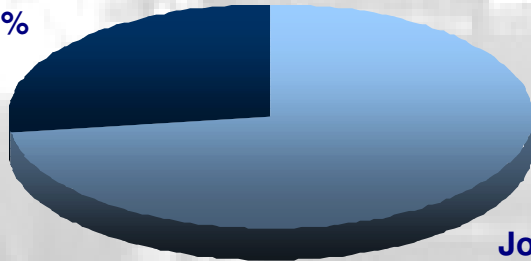




La répartition des accidents mortels selon les plages horaires (2003)

Lundi - Vendredi

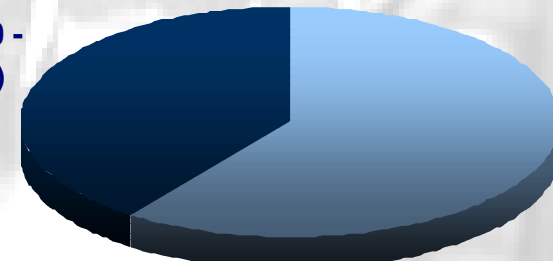
Nuit
(22h00 -
6h00)
27%



Jour
(6h00 -
22h00)
73%

Samedi - Dimanche

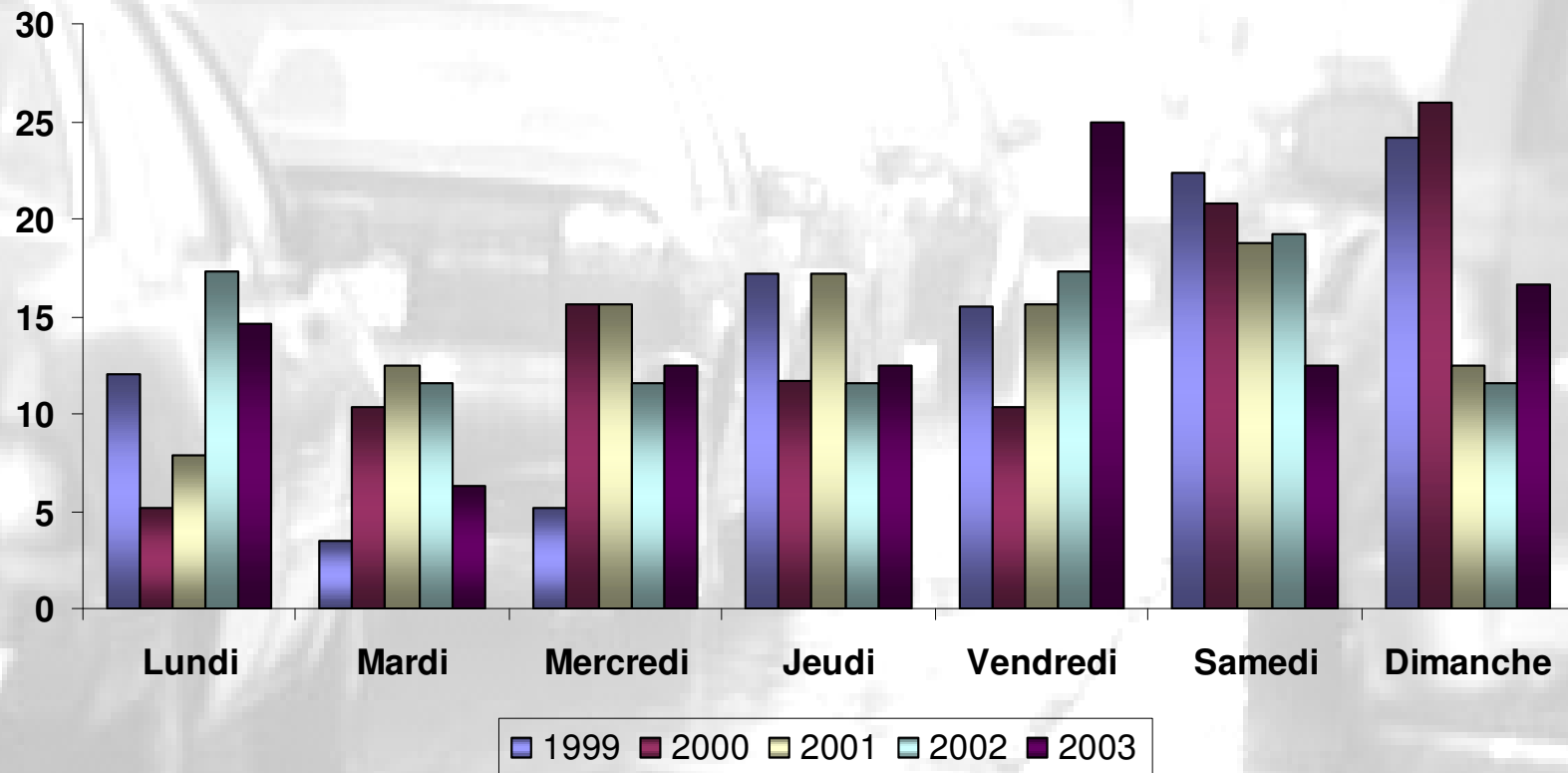
Nuit
(22h00 -
6h00)
40%



Jour
(6h00 -
22h00)
60%

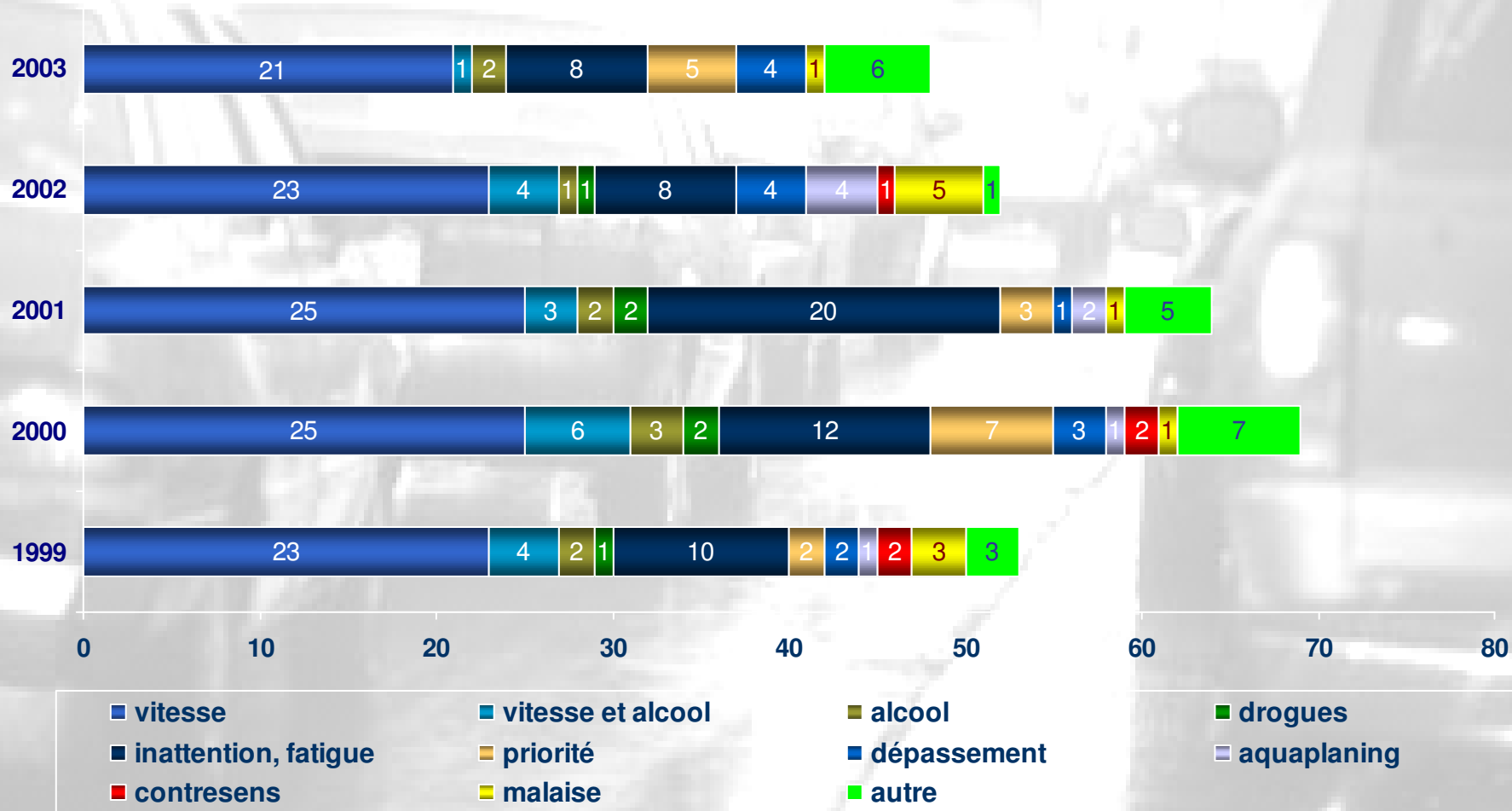


La répartition des accidents mortels selon les jours de la semaine (2003)





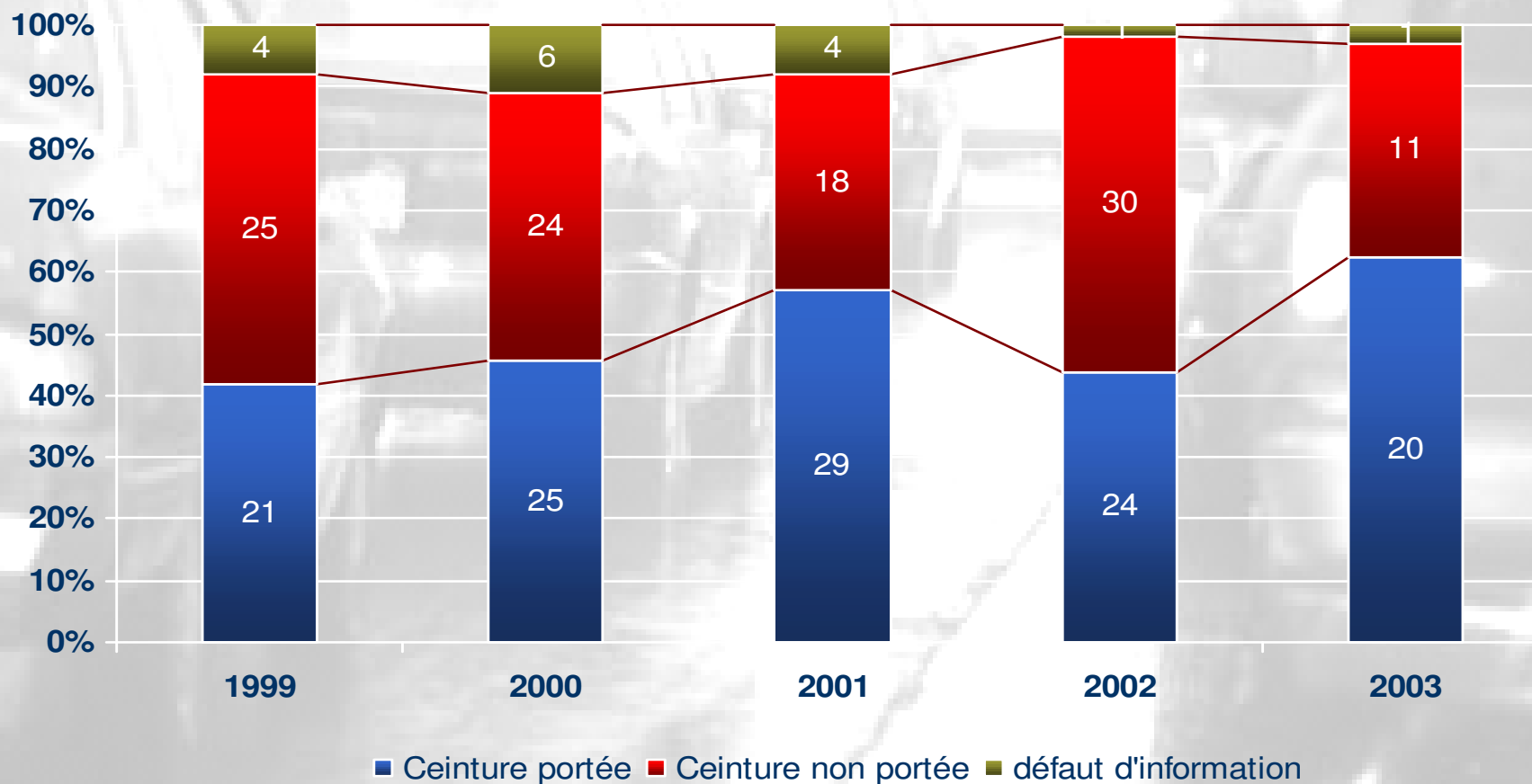
Les causes présumées des accidents mortels (1999 - 2003)





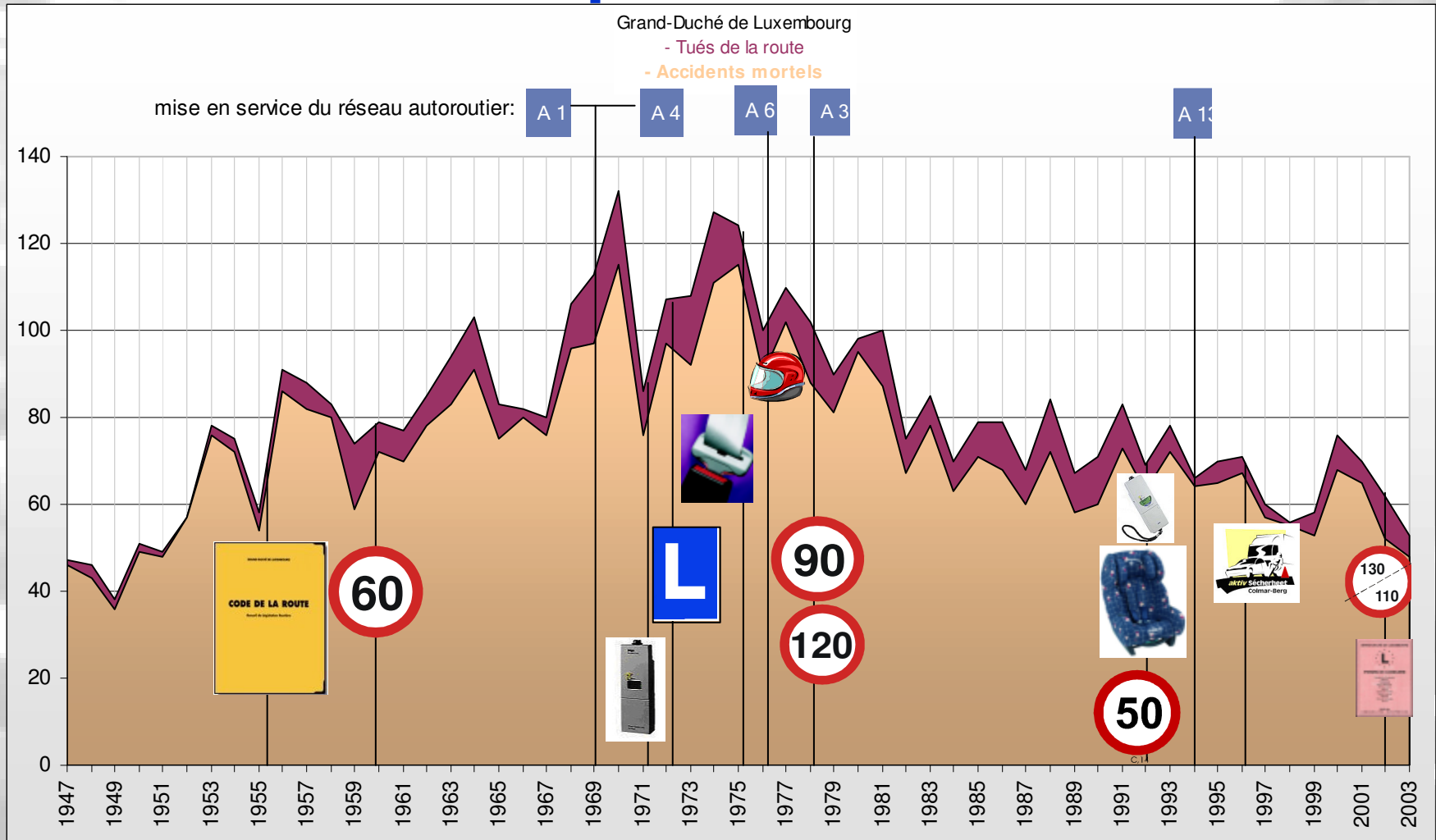
Les tués de la route et la ceinture de sécurité (1999 - 2003)

Personnes tuées ayant été sous l'obligation du port de la ceinture de sécurité





L'évolution du Code de la Route depuis 1955





L'évolution du Code de la Route - Détails

- 1955 : - Entrée en vigueur du **Code de la Route**
- 1960 : - Limitation de la vitesse à **60 km/h en agglomération**
- 1963 : - Entrée en vigueur du **contrôle technique**
- 1971 : - Limitation du taux d'alcool autorisé à **0,8 ‰**
- 1972 : - Introduction du **stage** pour jeunes conducteurs
- 1975 : - Obligation du port de la **ceinture de sécurité à l'avant** d'une voiture
- 1976 : - Obligation du port du **casque**
- 1977 : - Séparation de la catégorie A (motocycles) de la catégorie B (voitures) du permis de conduire

- 1978 : - Limitation de la vitesse à **90 km/h en rase campagne**
- Limitation de la vitesse à **120 km/h sur autoroute**

- 1992 : - Limitation de la vitesse à **50 km/h en agglomération**
- Obligation du **port de la ceinture à l'arrière** d'une voiture
- Obligation des **sièges pour enfants**
- Toute personne impliqué dans un **accident corporel** sera astreinte à subir les vérifications destinés à établir son **état alcoolique**

- 1996 : - Ouverture du **Centre de Formation pour conducteurs**
- Introduction de la **sous-catégorie A1** du permis de conduire

- 2002 : - Entrée en vigueur du **permis à points**
- Adaptation de la limitation de la vitesse à **130 km/h** sur autoroute et à **110 km/h en cas d'intempéries**



L'évolution de l'infrastructure des autoroutes au Luxembourg

- A1** 1969 échangeur Kirchberg – échangeur Senningerberg
1988 échangeur Senningerberg – échangeur Flaxweiler
1990 échangeur Merttert – frontière Allemagne
1992 échangeur Flaxweiler – échangeur Merttert
1994 croix de Gasperich – échangeur Irrgarten
1996 échangeur Irrgarten - échangeur Kirchberg
- A3** 1978 rond-point Gasperich/Howald – échangeur Dudelange
1981 échangeur Dudelange – frontière France
- A4** 1969 échangeur Lankelz – échangeur Pontpierre
1972 échangeur Leudelage sud – échangeur Leudelage nord
1974 échangeur Leudelage nord – croisement Merl
1976 échangeur Pontpierre - échangeur Leudelage sud
1988 rond-point Raemerich – échangeur Lankelz
- A6** 1976 croix de Cessange – échangeur Strassen
1978 croix de Gasperich – croix de Cessange
1982 échangeur Strassen – frontière Belgique
- A7** 1989 échangeur Ettelbruck – échangeur Erpeldange
1993 contournement d'Ettelbruck
2002 échangeur Mersch – échangeur Colmar-Berg
2002 échangeur Kirchberg- route d'Echternach
- A13** 1994 rond-point Biff – échangeur Bettembourg
2003 échangeur Hellange– frontière Allemagne



L'évolution de la technologie de l'automobile

- 1959** la carrosserie de sécurité (zone déformable et cabine intérieure sécurisée)
- 1961** ceinture de sécurité en option
- 1973** ceinture de sécurité trois points de série
- 1978** introduction du système ABS sur les voitures
- 1980** airbag côté conducteur
- 1987** ASR (système antipatinage) en option
- 1991** airbag côté passager
- 1995** ESP (programme de stabilité électronique) de série
- 1997** airbag latéral



L'organisation de la protection civile

- 1960** Institution de la Direction de la Protection Civile et institution du Central de Secours d'urgence (012) Protection de la population contre risques découlant de la technique moderne telle que voitures, transport de matières dangereuses, pollutions, etc.
- 1961** Création des unités de volontaires groupées dans une brigade mobile Organisation des premiers cours de secourisme
- 1980** Création des unités de secours de la Protection Civile brigade des (secouristes, ambulanciers et sauveteurs, groupe d'alerte, hommes-grenouilles, groupe nucléaire biologique chimique.)
- 1981** Premières interventions de médecins anesthésistes-réanimateurs en dehors de hôpitaux en collaboration avec les pompiers professionnels
- 1989** 1er juillet 1989 1ères interventions du S.A.M.U.(Service d'Aide Médicale Urgente)
- 1991** Intégration des hélicoptères de la L.A.R. dans les services de secours
- 1994** Législation sur la Sécurité et la Santé au Travail, obligeant divers patrons d'avoir un certain nombre de secouristes dans leur entreprise
- 2000** Introduction d'un numéro de secours européen unique : 112