

**Ne jouez pas avec
vos intestins...**

Le **cancer**
de **l'intestin**,
2^{ème} cancer
le plus **fréquent**
chez **l'homme**
et la **femme**.

**La prévention du cancer colorectal,
peut sauver votre vie!**





Prenez **la bonne décision**
pour votre santé: **agissez!**



Cancer de l'intestin - jamais!

Vous vous sentez en pleine forme et en bonne santé! Comment pouvez-vous être certain que l'apparence ne trompe pas?

Le cancer colorectal ne provoque pas de symptômes au stade débutant, c'est pour cette raison qu'il est si dangereux.

Le groupe de travail "Prévention du Cancer Colorectal" du Ministère de la Santé désire vous convaincre de la nécessité des mesures de prévention de ce cancer.

Chiffres et faits

Fait 1: En **2002**, le cancer de l'intestin a atteint **266 personnes au Luxembourg**. Presque une personne sur deux en meurt.

Fait 2: Le cancer de l'intestins est le **2^{ème} cancer le plus fréquent** chez l'homme et la femme.

Fait 3: Le cancer colorectal se développe en général à partir de **polypes bénins** (stade préliminaire du cancer), qui **peuvent dégénérer en cancer**.

Fait 4: La **détection précoce** et l'ablation des polypes lors d'une coloscopie constituent un excellent **moyen d'éviter le développement d'une tumeur** maligne.

Fait 5: A partir de **50 ans**, le **risque** de développer un cancer colorectal **augmente** de façon continue avec l'âge.

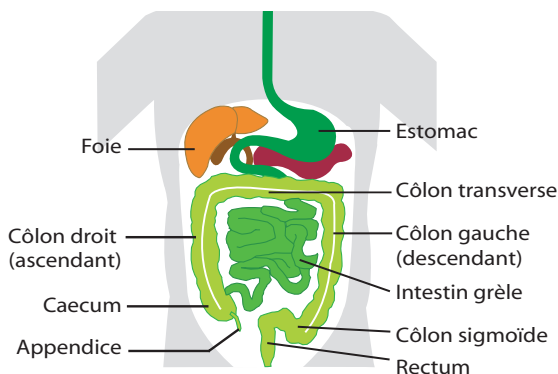
Fait 6: **Détecté à temps**, ce cancer est **guérissable**.

Consultez votre médecin pour déterminer votre profil de risque! Optez pour un examen de prévention!

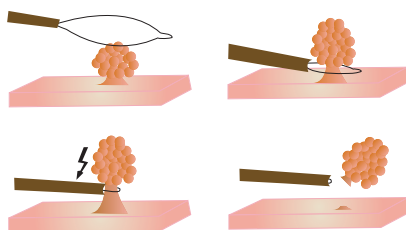
Le cancer colorectal: c'est quoi?

La plupart des cancers de l'intestin se développent à partir de polypes, qui sont des excroissances bénignes de la muqueuse intestinale. Ils peuvent se transformer au fil des années en tumeurs malignes. Les polypes ainsi que le cancer colorectal, à un stade débutant, ne provoquent pas de symptômes et sont indolores. C'est surtout ce développement silencieux qui rend ce cancer si dangereux. Les polypes sont rares avant 45 ans, cependant le risque de développer un cancer colorectal augmente à partir de 50 ans.

Appareil digestif



Ablation d'un polype lors d'une coloscopie



Plusieurs facteurs favorisent le développement d'un cancer:

- l'âge,
- les antécédents personnels et familiaux (cancer connu dans la famille),
- le mode de vie (tabagisme, alimentation déséquilibrée, obésité, alcool, manque d'activité physique).

Eviter le cancer de l'intestin, c'est possible!

Les examens de prévention

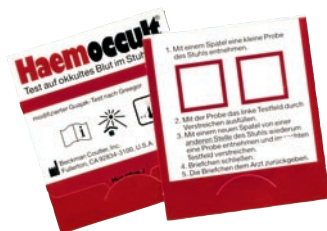
Même aujourd'hui, le cancer du côlon est souvent détecté à un stade trop avancé, quand des symptômes sont déjà apparents (sang dans les selles, changements dans la consistance et la fréquence des selles, douleurs abdominales).

Evitez d'en arriver là!

La recherche de sang occulte dans les selles (Hemoccult)

Les polypes et les tumeurs du côlon peuvent saigner. Un test (Hemoccult) permet de repérer dans les selles des saignements invisibles. En cas de test positif, une coloscopie devra absolument être proposée pour préciser l'origine des saignements.

Malheureusement, ce simple test n'est pas fiable à 100%. Les tumeurs ne saignent pas nécessairement à un stade précoce. C'est pour cette raison que ce test doit être répété annuellement.



La coloscopie totale

Cet examen consiste en l'introduction par l'anus d'un endoscope (long tube souple) muni d'un dispositif optique qui permet l'examen visuel de l'intestin. Cette technique permet de détecter des polypes et de les enlever avant qu'ils ne dégèrent. Au besoin, un léger calmant est administré pour détendre le patient. Une préparation méticuleuse, qui vise à vider l'intestin, est de rigueur pour la réussite de l'examen.



Actuellement, la coloscopie est la méthode de prévention la plus efficace.

Testez votre risque de cancer colorectal

	Oui	Non
1. Avez-vous plus de 50 ans?	<input type="radio"/>	<input type="radio"/>
2. Avez-vous des antécédents de cancer de l'intestin dans votre famille?	<input type="radio"/>	<input type="radio"/>
3. Avez-vous remarqué des saignements dans vos selles?	<input type="radio"/>	<input type="radio"/>
4. Avez-vous ressenti ces derniers temps des douleurs abdominales?	<input type="radio"/>	<input type="radio"/>
5. Avez-vous remarqué un changement de vos selles? (dans la consistance et la fréquence des selles)	<input type="radio"/>	<input type="radio"/>
6. Avez-vous remarqué une perte de poids inexplicable ces derniers mois?	<input type="radio"/>	<input type="radio"/>
7. Avez-vous une colite chronique?	<input type="radio"/>	<input type="radio"/>
8. Vous avez plus de 50 ans:		
• Votre dernier examen des selles (Hemocult) remonte-t-il à plus d'un an?	<input type="radio"/>	<input type="radio"/>
• Votre dernière coloscopie date-t-elle de plus de 10 ans?	<input type="radio"/>	<input type="radio"/>

Résultats

Si vous avez répondu oui à une ou plusieurs questions, vous devez consulter votre médecin. Il vous proposera l'examen le plus adapté à votre situation.

Vous avez 50 ans...

Pensez-y

- faites renouveler votre **permis de conduire**
- et profitez-en pour **réaliser un examen de prévention du cancer colorectal!**



Vous avez moins de 50 ans,
vous avez un risque familial élevé
ou certains signes d'alerte?

N'hésitez pas à consulter votre
médecin!

**Eviter le cancer de l'intestin, c'est possible!
Parlez-en à votre médecin!**



Qu'attendez-vous?

Faites preuve
de courage...

Réagissez

pour préserver
votre santé!

Pour plus d'informations

 478 55 63