

**Dossier de l'animateur numéro 6**

# **Guide de bonne conduite**

***Natur***

## **Conception et rédaction**

Administration des Eaux et Forêts

Service National de la Jeunesse (SNJ) - Centre Hollenfels

Lëtzebuenger Guiden a Scouten (LGS)

Fédération Nationale des Eclaireurs et Eclaireuses du Luxembourg (FNEL)

Association des Girl-Guides du Luxembourg (A G G L)

## **Mise en page**

SNJ

## **Année de publication**

2006

## **Editeur**

Commission consultative à la formation des animateurs de loisirs

# Index

Introduktioun	05
De Bësch	07
D'Planzen am Bësch	09
D'Déieren am Bësch	11
D'Wiss an d'Feld, Lichtungen an Dréchewisen, Fiichtwisen a Suppen	13
Fielsen, Hielen, Steebrëch a fréier Dagbaugebidder	15
D'Waasser	17
D'Weeër an d'Natur	19
Iwwernuechten a Feier am Bësch	21
Déi aner Benotzer vum Bësch a vun der Natur	23
Naturschutzgebidder	25
D'Natur am Ausland	27



**Planzen**

**Déieren**

**Waasser**

**Fielsen, Hielen, Steebrëch**

# Natur

# Introductioun

D’Natur, a besonnesch de Bësch, gëtt vu ville verschiddene Mënsche ganz ënnerschiddlech genotzt : déi eng wëlle sech erhuelen, spazéiere goen oder e Picknick maachen, déi aner bedreiwen hei Sport wéi Reiden, Mountainbike fueren oder Joggen. Déi Drëtt ginn op d’Juegd oder Champignone sammelen, a fir anerer, wéi d’Fierschter, d’Bauern, d’Bëschaarbechter an d’Bëschbesëtzer ass de Bësch d’Aarbechtsplaz. Do derbäi kommen och nach déi Leit, déi am Bësch Aktivitéite wëlle maachen oder de Kanner a Jugendlechen am Kader vun der Ëmwelterzéiung d’Ecosystemer an déi komplex Zesummenhäng erkläre wëllen. Dat geet net ëmmer ouni Interessekonflikter of, déi ee just gemeinsam an een am Respekt virun deem anere léise kann.

Vertrieder vun der « Administration des Eaux et Forêts », vum « Service National de la Jeunesse » a vun de Guiden- a Scoutsverbänn (AGGL, FNEL an LGS) hu sech duerfir zesummegeesat an dëse „Guide de Bonne Conduite“ ausgeschafft. Dëse Guide soll de Verantwortleche vu Jugendgruppen net nëmmen hëllefen, d’Konfliktfelder, d’Regelen an d’Geforen an der Natur besser ze erkennen, mee weist och op d’Noutwendegkeet hin, de jonke Leit d’Schéinheet an de Rächtum vun der Natur méi no ze bréngen a si an engems op hir Verantwortung fir d’Ëmwelt opmierksam ze maachen.



# De Bësch

# De Bësch

## Allgemenges

De Bësch ass zu Lëtzebuerg e groussen naturnoe Liewensraum. Et kann een hei e sëllege kleng a grouss Déieren a Planze fannen, fir déi de Bësch deen eenzege Liewensraum duerstellt.

De lëtzebuergesche Bësch gehéiert zu ronn 11% dem Staat, zu ronn 1% öffentlechen Etablissementer, zu ronn 33% Prozent de Gemengen an zu ronn 55% Privatleit. Et gi ronn 13.000 privat Bëschbesëtzer zu Lëtzebuerg, vun deenen 9.000 manner wéi 1 ha Bësch besëtzen. An der Moyenne huet ee Proprietär 4 ha Bësch. Fir ze vergläichen: e Bauerebetrib zu Lëtzebuerg huet an der Moyenne 57 ha Wisen a Felder.

## Firwat an de Bësch goen

Fir de Bësch ze verstoen an ze schützen, muss een e kennen. Duerfir solle Kanner a Jugendlech de Bësch als Liewensraum mat senger Bewunner erliewen, mee och seng wichteg Funktiounen verstoe léieren: als Dréckwaasserspäicher, als Energie- a Rohstoffliwwerant, fir eist Klima (virun allem duerch seng Fähegkeet CO<sub>2</sub> ze späicheren), géint Erosioun

## Tipp fir an de Rucksack

- GU Naturführer ‚Bäume‘ (Aas, G. & Riedmüller, A.); Gräfe und Unzer

## Opgesast !

Bei gréisseren Aktivitéiten am Bësch prinzipiell de Fierschter kontaktéieren.

Alles wat een an e Bësch erandréit, hält een och erëm mat eraus. Dat gëlt och fir Markéierung bei Pistespieler.

Et soll ee keen iwwerdriwwene Kaméidi am Bësch maachen (Jäizen, haart Musek oder Megafonen).

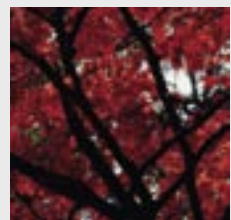
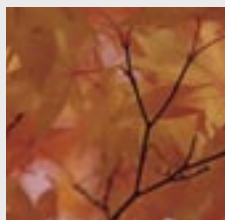
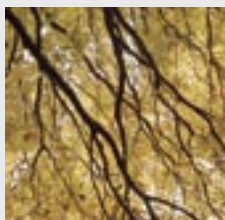
Sou wäit wéi méiglech op de Weeër bleiwen oder an der Ëmgéigend vun de Weeër.

Vun Holzkéip (vum Fierschter ‚Polter‘ genannt) erof bleiwen, obwoul et no enger Super-Spillplaz ausgesäit.

Sou Polter kënnen an d'Rulle kommen a schwéier, souguer déidlech Akzidenter provozéieren.

Bei stiermeschem Wieder oder wa Schnéi gefall ass aus dem Bësch erausbleiwen. Och kleng Äscht, déi aus grousser Héicht erfalen, kënnen geféierlech sinn.

Besonnenesch oppasse muss een an deene vun der neiaarterger Bichekomplexkrankheet befallene Bichebëscher: duerch d'Bichestierwen kënnen do zu all Abléck (och ouni Wand) Äscht ofbriechen





# D'Planzen am Bësch



# D'Planzen am Bësch

## Allgemenges

Am Bësch ginn et zu all Joreszäit verschidde Planzen. Fir d'éischt natierlech mol d'Beem an d'Straicher. Dann awer och am Fréijoer d'Fréibléier wéi d'Anemon oder d'Schlësselblumm, am Summer d'Hambier, d'Molbier an aner Bieren, am Hierscht

## Firwat d'Planzen am Bësch kucke goen

Déi verschidde Planzen an hir Upassungen un de Liewensraum z'entdecken, ka vill Spaass maachen a mat de Friichten aus dem Bësch loosse sech vill spannend Produkter bei flotten Aktivitéiten herstellen

## Tipp fir an de Rucksack

- Kosmos Naturführer ‚Was blüht denn da?‘ (Aischele, D. & Golte-Bechtle); Kosmos

## Opgepasst !

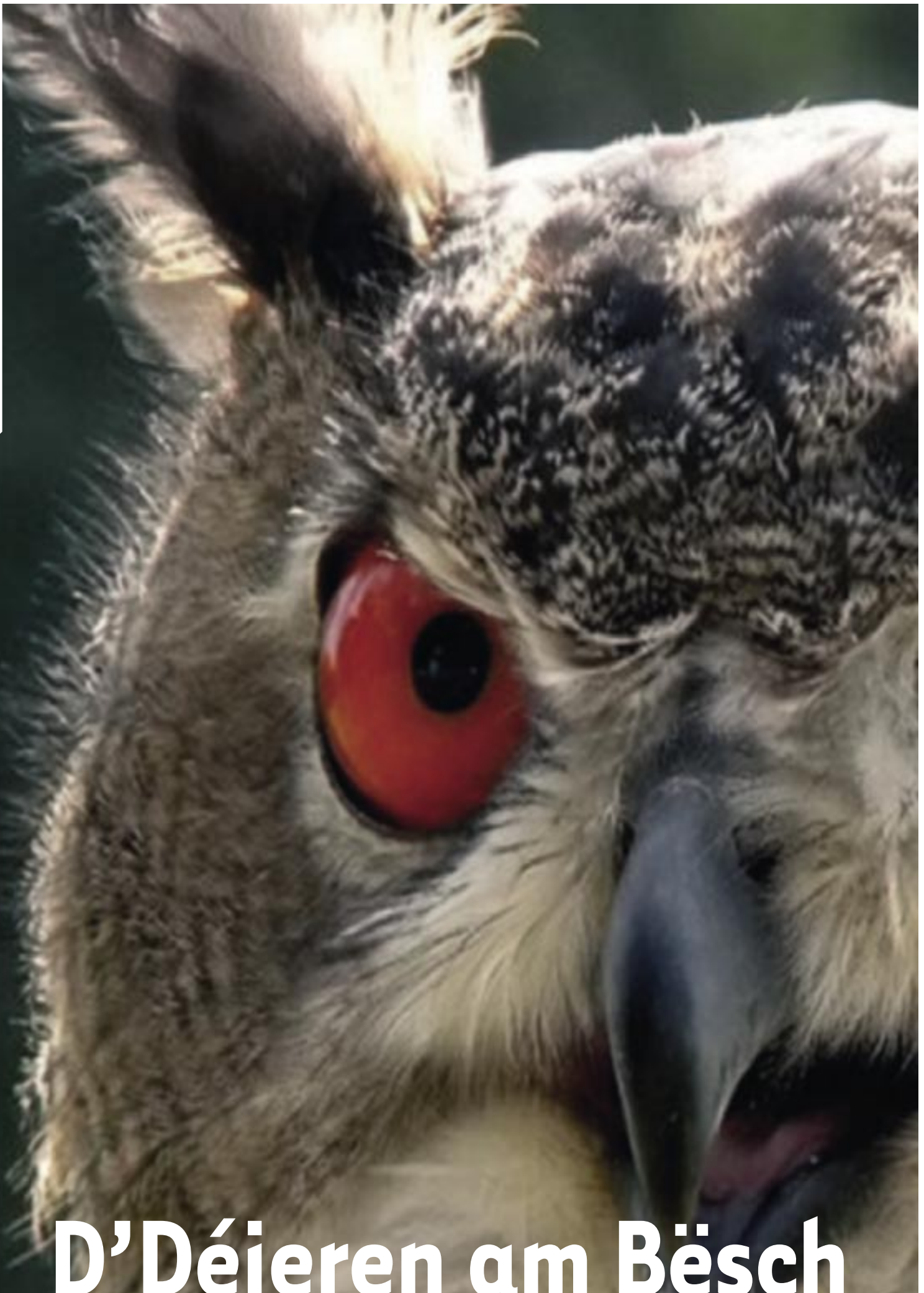
Fréibléier, zu deenen och d'Schlësselblumm gehéiert, am Bësch stoe loosse.

Déi allermeescht Fréibléier si gëfteg.

Champignonë soll een nëmme mat Expertë ‚plécken‘, dobäi de Myzelium (d'Wuerzel) am Buedem stoe loosse.

Wann een d'Champignonë just bestëmme wëllt, muss ee se net extra plécken.





# D'Déieren am Bësch

# D'Déieren am Bësch

## Allgemenges

De Bësch ass de Liewensraum fir ganz vill Déieren. Hiert Zesummeliewen ass an engem kriddelege Gläichgewicht. Verschwënt een Element aus dem Netz, riskéiert dat gesamt Netz aus dem Gläichgewicht ze geroden. De Bësch ass och e wichtegt Réckzuchsgebitt vun den einheimeschen, wëlle grouse Mamendéieren.

## Firwat no Déieren am Bësch siche goen

Fir Déiere ‚live‘ ze gesinn, gëtt et eng wichteg Regel: ‚Lues sinn‘, och wa mer eis am Grupp duerch de Bësch beweegen. Da stinn d'Chancë guer net schlecht, zemol moies an owes an der Dämmerung, och gréisseren Déieren ze begéinen. Op alle Fall ass de Bësch voller Spure vun Déieren: Féissofdréck am Bulli, Fiederer a Pelz, Näschter a Wunnplazen a virun allem voller Friessspueren.

Déi z'entdecken a se den eenzelnen Déieren zouzeuerdnen ass eng wierklech spannend Affär. Spannend ass och z'erfuerschen, wat mat all de Blieder geschitt, déi am Hierscht eroffalen – mat Lupen am dier Laf virsichteg no allerlee wierbellosen Déieren ze sichen, ass eng ganz flott Aktivitéit. Kleng Insekte sinn äusserst fragil. Am beschte just mat engem mëlle Pinsel ophiewen, fir se ze fänken.

## Tipp fir an de Rucksack

- Die wildlebenden Säugetiere Luxemburgs und ihre Spuren; Lëtzebuenger Natur- a Vulleschutzliga

## Opgepasst !

Keng Déierebauten (Seejomeskéip, Villerchersnäschter, Fuussen- oder Dachsbauten zum Beispill.) futti maachen.

Vu groussen Déieren, déi Jonker dobäi hunn, wäit ewech bleiwen.

Wann ee queesch duerch d'Ënnerholz geet, léiwer eng laang Box an zoue Schong undoen, fir manner Zecken anzefänken. Op helle Boxe kann een déi besser gesi wéi op däischtere Boxen. Zecke mat enger Zeckenzaang aus der Haut dréien, kontrolléieren ob de Kapp mat eraus ass an dann desinfizéieren. D'Bëssplaz an deenen nächsten Deeg beobachten; wa se rout géif ginn, direkt bei den Dokter goen.





**D'Wiss an d'Feld...**

# D'Wiss an d'Feld, Lichtungen an Dréchewisen, Fiichtwisen a Suppen

## Allgemenges

D'Wisen an d'Felder sinn dem Bauer seng Aarbechtsplaz a säin Akommes. Dat sollt een ëmmer am Kapp behalen an dem Bauer seng Aarbecht respektéieren.

Dréchewise sinn e wichtege Liewensraum fir Déieren a besonnesch fir speziell Planzen. Ganz dacks gëtt et hei Orchideen oder aner geschützte Planzen.

## Firwat op Wise a Felder goe

Zu Lëtzebuerg ass eis Landschaft kulturell duerch d'Landwirtschaft geprägt. Et sollt ee sech also roueg iwwert d'Landwirtschaft, hir Produkter an hir Produktiounsweisen informéieren. Dat geet am beschten an engem Betrib, deen och pedagogesch Aktivitéiten ubidd. Dréchewisen/Fiichtwisen sollt een am beschte mat engem Expert entdecken.

## Tipp fir an de Rucksack

- Malve, Mangold und Melisse, Bauerngärten neu entdecken (Widmayr, Christiane), BLV

## Opgepasst !

Op kee Fall duerch frëschgeséinte Stécker goen oder duerch Weess- a Maisfelder.

Net duerch Pärschen (Wise mat engem Zonk ronderëm) goen, wa Véi dran ass!  
Pärschen ëmmer hannert sech zoumaachen.

Net op Ronnballe kloteren oder domat spillen

Keng Friichten (Geméis oder Gromperen) oder Uebst aus Bongerten oder Wéngerte klauen.

## Méi

Et gëtt zu Lëtzebuerg eng Formatioun fir Guide Nature (Service National de la Jeunesse – Centre SNJ Hollenfels; Musée National d'Histoire Naturelle, Administration des Eaux et Forêts). Informatiounen iwwert dës Formatioun an iwwert Natur-Guiden kritt der ënner [hollenfels@snj.etat.lu](mailto:hollenfels@snj.etat.lu)

Et gëtt zu Lëtzebuerg e Réseau vu 'fermes pédagogiques'.  
Weider Informatiounen dozou ënner [hollenfels@snj.etat.lu](mailto:hollenfels@snj.etat.lu)





# Fielsen, Hielen, Steebrëch a fréier Dagbauebidder

# Fielsen, Hielen, Steebrëch a fréier Dagbaugebidder

## Allgemenges

Op Fielsen an a Steebrëch an a fréieren Dagbaugebidder liewe seele Planzen an Déieren, déi ganz kriddeleg sinn, well hire Liewensraum schwiereg Konditiounen u se stellt (Dréchant, Hëtzt a vill Wand). Pionéierplanzen (déi éischt Planzen, déi wuessen) hunn eng wichteg Funktioun an der Successioun (der Planzefolleg) an en Agrëff an dat fragilt Gläichgewicht ass dacks schwéier auszegläichen. Hiele sinn extrem wichteg Raschtplaze fir geschützten Déieren, wéi zum Beispill d' Flantermas.

## Firwat bei sou Plaze goen

Fielsen- an Hielelandschafte sinn immens faszinéierend – si léisen Erstaunen, Spannung an Angscht am Mënsch aus an hannerloossen doduerch staark Gefiller. Al Steebrëch oder Dagbaugebidder hunn e ganz eegent Mikroklima a stellen en extrae Liewensraum duer, an deem vill Kraider a Blumme wuessen a vill Insekten a Päiperlécken ze fanne sinn. Wëllkraider, wéi Thymian oder Dost (wëlle Majoran) an d'Zirpe vun de Grille ginn engem d'Gefill am ‚Süden‘ ze sinn. Hielen z'erfuerschen ass spannend, allerdéngs nëmme mat engem experimentéierte Guide oder Speleolog. A ville fréieren Dagbaugebidder kann ee liicht Fossilie vun Déieren a Planze fannen.

## Tipp fir an de Rucksack

- Versteinerungen (Beurlen, Karl; Lichter, Gerhard), Mosaik Verlag

## Opgepasst !

Am Wanter ni an Hiele goen, do iwverwantere Flantermas, déi op kee Fall gestéiert däerfe ginn.

Klammern an natierleche Fielsen ass ausser zu Bäerdrëf (wou een e spezielle Permis brauch) iwverall am Land verbueden.

Ofseelen ass am ganze Land an der Natur verbueden.

Keng Nuetsspiller a fielsege Géigende maachen oder op Plazen, wou et Baschten am Buedem gëtt (besonnesch am Minette, wou fréier Grouwe waren).

## Méi

D'komplett Reglementer iwwert 'pratique de l'escalade en milieu naturel', d' 'pratique de l'escalade en forêt' an d' 'activités d'escalade/spéléologie à la commune de Berdorf' fannt dir ënnert [www.legilux.lu](http://www.legilux.lu): bei der 'recherche plein texte' d' Stéchwuert 'escalade' aginn





# D'Waasser



# D'Waasser

## Allgemenges

D'Waasser ass dat wäertvollst Element, dat de Mënsch huet. Ouni Waasser kann e Mënsch just eng kuerz Zäit iwwerliewen. Et ass also besonnesch wichteg, virsiichteg mat dem Element Waasser ëmzegoen. An der Natur heescht dat besonnesch Quellen, Baachen, Weieren a Flëss ze respektéieren.

## Firwat bei d'Waasser goe

Et gëtt vill Déiere beim an am Waasser, déi et sech lount méi genee ënnert der Lupp oder duerch d'Spektiv ze kucken. Besonnesch Insekten an Insektelarven, Amphibië si ganz interessant a liicht ze fänken – eng einfach Handlupp oder eng Stereolupp (Binokular) kann do spannend nei Welten entdecke loosse.

## Tipp fir an de Rucksack

- eng Spektiv an eng Lupp

## Opgepasst !

Keng Ofwässer direkt a Baachen, Weieren oder Flëss schëdden.

Bei niddregem Waasserstand prinzipiell keng Aktivitéiten op Gewässer maachen, fir Déieren a Planzen net ze schiedegen.

De Stausee ass eis national Drénkwaasserreserve a gëtt dofir besonnesch streng duerch Reglementer geschützt.

Biwakéieren a Waasserschutzgebiddere ass net erlaabt.

Éiert ee Floossfahrten ënnerhëlt, prinzipiell beim Waasserwirtschaftsamt nofroen. Floossfahrte si just op der Mëttel- an Ënnersauer an um Stauséi vun Esch/Sauer erlaabt.

Fëschere ass just mat engem spezielle Permis erlaabt. Vill Plaze fir ze Fëschere sinn u Privatfëschere verpacht. Do dierfe just si fëschere.

Bei schlechtem Wieder, besonnesch Wiederere, d'Waasser sou séier wéi méiglech verloossen.

Prinzipiell sollt een all Déier, dat ee gefaangen huet fir méi genee ze kucken, op där nämlecher Plaz nees aussetzen.

Wann ee Steng ophiift, fir drënner no Insekten ze siche, de Steen op déi nämlecher Plaz mat der Bullissäit no ënnen nees an d'Waasser leeën.

All Amphibië sinn zu Lëtzebuerg geschützt.

## Méi

D'komplett Reglementer iwwert Protektiounszonen a Kanufuere fannt Dir ënnert [www.legilux.lu](http://www.legilux.lu): bei der 'recherche plein texte' d' Stéchwuert 'protection eau' aginn





# D'Weeër an d'Natur

# D'Weeër an d'Natur

## Allgemenges

An der Natur soll een am beschten zu Fouss ënnerwee sinn, sou wäit dat méiglech ass.

An engem Bësch sinn d'Weeër an der Regel Privatweeër, déi dem Bëschbesëtzer gehéieren. Dofir dierfen an der Regel och just d'Proprietären, d'Fierschteren, d'Bëschaarbechter an d'Jeeër mat motoriséierte Gefierer iwwer net goudronnéiert Weeër fueren. Weeër sinn an der Regel mat Barriären ofgespaart. Wie sech net auskennt, kann op eemol matten am Bësch virun enger Ofspärung stoen.

## Firwat trotzdem an de Bësch erafueren

Et ka virkommen, datt ee Material oder grouss Quantitéiten lesse muss op e Poste féieren. Mee meeschtens kann ee Material och mat Rucksäck transportéieren, da passt een och besser op, wat a wéivill ee mathält an et entsteet automatesch manner Offall. Dacks ass et just aus purer Bequemlechkeet, wéint där een an e Bësch mat Gefierer erafiert.

## Tipp fir an de Rucksäck

- 182x Luxemburg, Wanderwege und Lehrpfade; Editions Guy Binsfeld

## Opgepasst !

Et soll een no Méiglechkeet déi bestoent Weeër benotzen. No Méiglechkeet net queesch duerch de Bësch goen, ausser et besteet e klore Grond.

Material- an lessposten am beschten un de Bëschrant verleeën, déi gutt iwwert Stroossen ze erreeche sinn. Do gëtt et dacks kleng amenagéiert Park- a Picknickplazen.

Ëmmer nëmmen esou vill Gefierer benotzen, wéi wierklech néideg sinn.

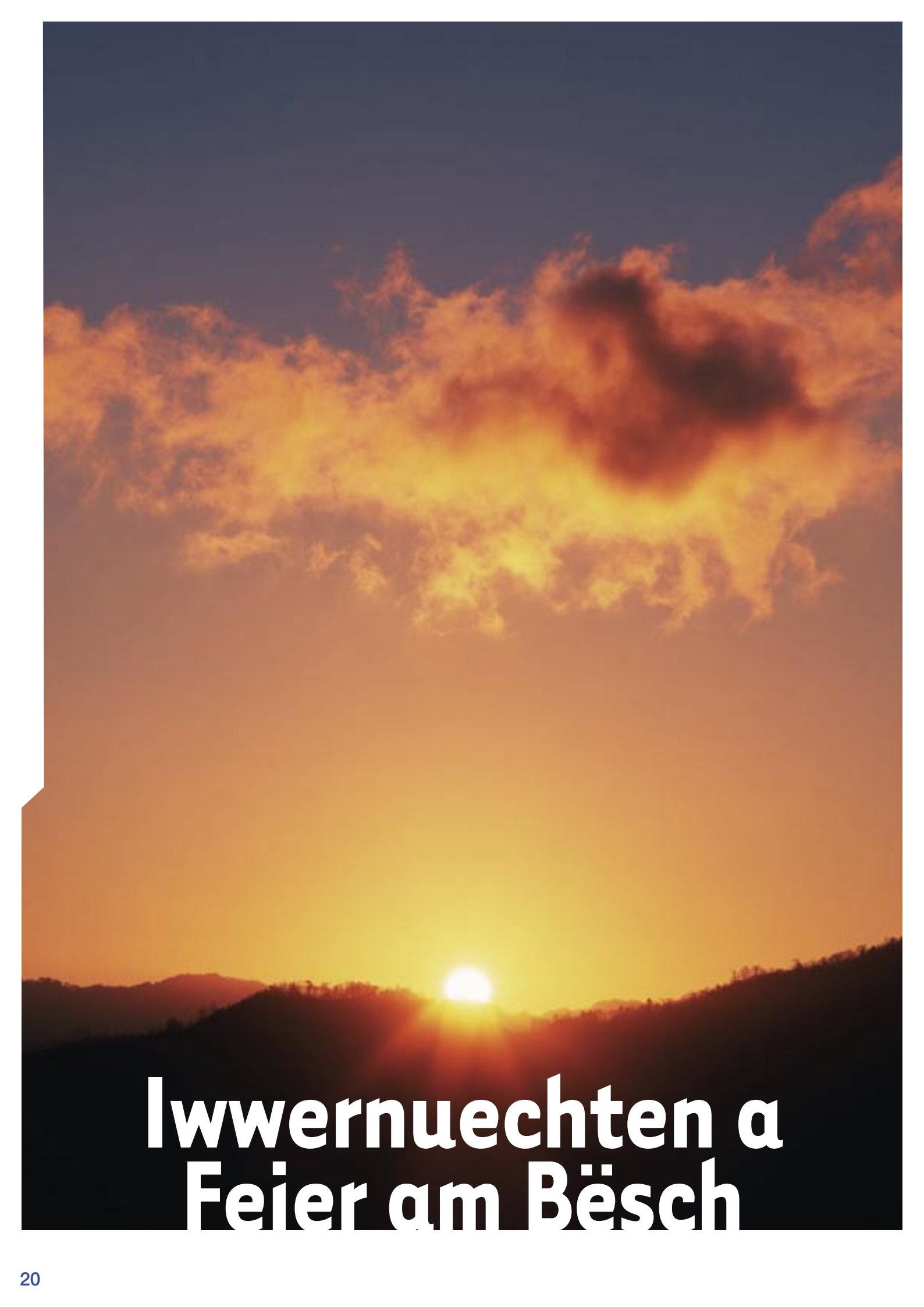
Besonesch an der Dämmerung op Wëld oppassen, dat d'Weeër kräize kann.

De Code de la Route gëlt (Riets-Virfahrten). Déi virgeschriwwen maximal Vitesse ass am Bësch op 30 Stonnekilometer festgeluecht.

Besonesch oppassen op Foussgänger, aner Gefierer (Trakteren), Mountainbiker a Reider.

De Fieschter huet am Bësch verschidde Polizeigewalten an hie ka Protokoller ausstellen.



A photograph of a sunset over a forested hillside. The sun is low on the horizon, creating a bright glow and lens flare. A large, dark, and glowing cloud is positioned in the upper right quadrant of the sky. The sky transitions from a deep blue at the top to a warm orange near the horizon. The foreground shows the dark silhouette of a forested hillside.

# Iwwernuechten a Feier am Bësch

# Iwwernuechten a Feier am Bësch

## Allgemenges

Fielshien am Bësch waren déi éischt Plazen, wou hei zu Lëtzebuerg Mënsche gelieft hunn. Op hire Spueren de ganzen Dag an/oder déi ganz Nuecht am Bësch ze verbréngen ass en Erlefnis.

## Firwat am Bësch iwwernuechten

E ganzen Dag an eng ganz Nuecht am Bësch ze verbréngen kann eng spannend Sach sinn, déi en héigen emotionalen Potential huet. An der Nuecht huet de Bësch ganz aner Geräischer wéi am Dag

## Tipp fir an de Rucksack

- Kindern die Natur erleben (Joseph Cornell), Verlag an der Ruhr

## Opgepasst !

Am Bësch soll prinzipiell just am Biwak geschlof ginn – Zelter sollen déi strikt Ausnahm bleiwen. Net mat méi wéi 20 Leit am Bësch gläichzäiteg iwwernuechten.

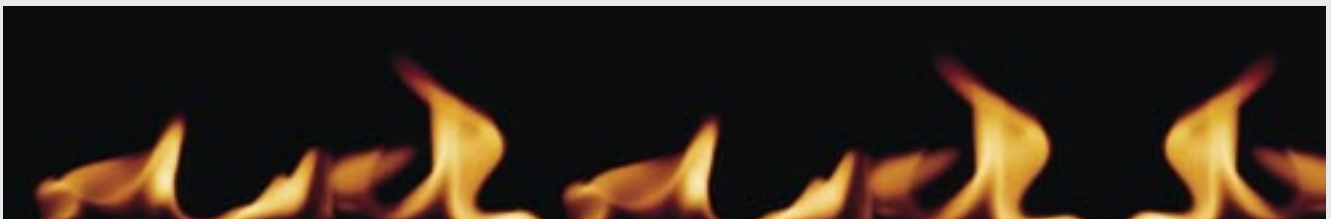
Wëll campéieren ass verbueden. Et brauch een op alle Fall d'Erlaabnes vum Bëschbesëtzer. Am beschten de Fierschter informéieren.

Wann een e Bëschfeier mécht, soll et ëmmer e klengt Feier sinn. Onbedéngt den néidegen Ofstand zu den nächste Beem halen, well déi duerch d'Hëtzt soss futti goe kënnen. Ni bei oder an engem Nolebësch Feier maachen.

Fir d'Feier ze maachen nëmmen doudegt Holz huelen – kee Brennholz vu Kouerten erofhuelen a keng lieweg Beem ëmschloen. Dréche Blieder ronderëm d'Feier ewegkieren – dréchent Laf ka ganz séier Feier fänken a weiderdroen. Ëmmer eng Feuerwuecht beim Feier loossen. Wann d'Feierplaz verlooss gëtt, sécherstellen, datt d'Feier och komplett aus ass an och keng Glouss méi ënnert den Äschen ass.

Ëmmer e Waasserkannister prett hunn, fir am Noutfall ze läschen.

Während Drécheperiode kann d'Forstverwaltung per Communiqué verbidden am Bësch Feier ze maachen. Dann dierf et am Bësch guer keng oppe Flam ginn – net emol eng Zigarett.



Déi aner Benotzer vum Bësch a vun der Natur

# Déi aner Benotzer vum Bësch a vun der Natur

# Déi aner Benotzer vum Bësch a vun der Natur

## Allgemenges

Déi natierlech Liewensraum mussen d'Mënsche sech gerecht deelen. Jiddereen huet dobäi unzeerkennen, datt och deen aneren e Recht op de Bësch oder d'Natur huet. Et gëlt heibäi tolerant an héiflech mat deenen aneren ëmze-goen

## Firwat e Bësch oder d'Natur notzen

Et kann ee sech erhuelen, entspannen, Champignonë sammelen, Planzen an Déieren entdecken a studéieren, sech sportlech betätigen, mat sengem Päerd ausreiden, mat sengem Hond spazéiere goen, säi Liewensënnerhalt an der Forstwirtschaft verdéngen, sengem Hobby als Jeeër no goen, nei Weeër entdecken, Mënsche begéinen, Planze fir z'iessen oder ze heele siche goen, sech als Grupp ameséieren, sech artistesch inspiréiere loosse – kuerz d'Natur op seng ganz individuell Aart a Weis erliewen.

## Tipp fir an de Rucksack

- Lebensraum Wald, Pflanzengesellschaften und ihre Ökologie  
(Hofmeister, Heinrich), Blackwell Wissenschafts-Verlag

## Opgepasst !

De Proprietär vum Bësch dréit d' "Responsabilité civile" a sengem Besët – déi Responsabilitéit dierf net liichtfankeg provoziert ginn (duerch geféierlech Spiller z.B.). Bei gréisseren Aktivitéiten onbedéngt de Fierschter an de Proprietär informéieren. Sie kënnen da méi onbedenklech oder manner geféierlech Plaze fir de Grupp proposéieren.

Klotüre ronderëm e Bësch sinn ëmmer ze respektéieren.

Zu Lëtzebuerg gëtt vill gejot. Zu de Juegdzäite soll een als Bëschbenotzer besonnesch virsiichteg sinn. Schëlde an Ofspärung sinn ëmmer ze respektéieren. Während de Juegdzäiten am beschte faarweg Kleeder undoen.

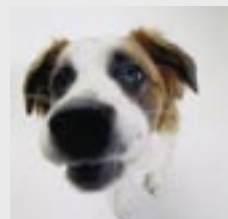
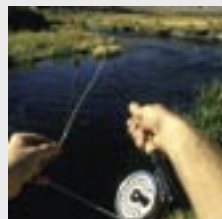
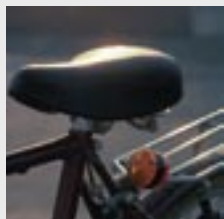
Besonnesch ausgezeechent Pied (Mountainbikepisten oder Pärdsweeër) respektéieren.

Als Mountainbikefuerer d'Spazéiergänger duerch frëndlecht Zouruffen oder Schelle warnen.

Ni a Gebidder sech beweegen, wou grad Holz gemaach gëtt.

## Méi

Weider Informatiounen iwwert d'Juegd an Juegdzäite fennt een ënnert [www.emwelt.lu](http://www.emwelt.lu)





# Naturschutzgebirder



# Naturschutzgebidder

## Allgemenges

D'Naturschutzgebidder si geduecht fir rar Déieren a Planzen oder wäertvoll Landschaften a Liewensraim ze schützen. Naturschutzgebidder sinn dofir duerch d'Gesetz besonnesch geschützt.

An Europa si besonnesch wäertvoll Vullebrutgebidder a besonnesch wäertvoll Liewensraim duerch d'Natura-2000 an d'Vulleschutzdirektiv geschützt. Zu Lëtzebuerg sinn dat ëmmerhin 48 Zone vun zesummen 38.599 ha, dat heescht 14,9% vum ganzen Territoire.

## Firwat an d'Naturschutzgebidder goen

Naturschutzgebidder sinn dacks och besonnesch interessant Gebidder fir ze besichen, awer nëmme mat engem gudden Guide. Dee kann heibäi de besonnesche Wäert vum Naturschutzgebitt erklären an ee Saachen entdecke loossen, déi ee soss vläicht net entdeckt hätt oder op anere Plazen net ka gesinn. A villen Naturschutzgebidder ginn et interessant didaktesch Weeër oder „Centres d'Accueil“, déi fir Gruppe besonnesch interessant sinn.

## Tipp fir an de Rucksack

- Umwelt und Bildung (Winkel, Gerhard), Kallmeyersche

## Opgepasst !

Alles wat als Bemierkungen iwwert aner Gebidder bis elo gesot ginn ass, gëlt ganz besonnesch am Naturschutzgebitt.

Verschiede Gebidder si ganz oder zu besonneschen Zäiten am Joer fir de Public gespaart.

Dann dierfen do keng Aktivitéiten organiséiert ginn.

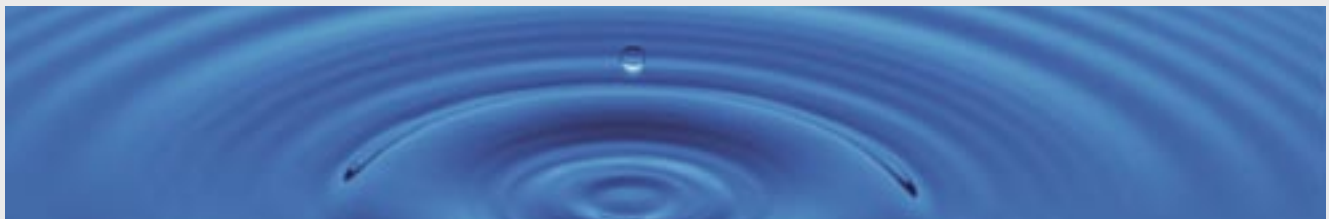
Onbedéngt op de Weeër bleiwen an déi speziell Reglementer (stinn an der Regel an der Entrée vun esou engem Gebitt) genee beuechten.

Keng geschützte Planzen aus der Natur mat heem huelen, erausrappen, beschiedegen oder futti maachen. Bei geschützte Planze kann dat eng fatzeg Geldstrof mat sech bréngen. Och ongeschützte Planzen dierfen net ouni Grond futti gemaach ginn.

Geschützte Déieren dierfen net gestéiert ginn, besonnesch während der Reproduktiouns- an Opzuchtzäit, am Wanter an op der Migratioun.

## Méi

Weider Informatiounen iwwert Schutzgebidder fannt Dir ënnert [www.emwelt.lu](http://www.emwelt.lu) ënnert ‚protection de la nature‘





# D'Natur am Ausland

# D’Natur am Ausland

## Opgepasst !

Am Ausland (och am Saarland, der Wallonie an der Lorraine) gëllen aner Reglementer a Gesetzer wéi bei eis.

Et soll ee sech prinzipiell „sur place“ an der Touri-Info informéieren.

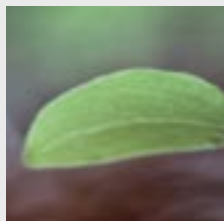
Am beschten e lokale Guide fir de Grupp huelen

Spezifesch Liewensraim wéi grouss Séien, d’Mier an d’Bierger hunn hir ganz eege Geforen, déi ee kenne sollt éier een d’Responsabilitéit iwwerhëlt, fir mat engem Grupp an esou Liewensraim eranzegoen.

Planzen am Ausland kënnen mat Planze verwiesselt ginn, déi mer zu Lëtzebuerg kennen an déi sou ähnlech ausgesinn.

Also besonnesch oppassen!

Zu Lëtzebuerg ginn et keng wierklech geféierlech géfteg Déieren, a verschidde Gebidder am Ausland schonns.



Document édité par la commission consultative à la formation des animateurs de loisirs



Association des guides luxembourgeois



Union Grand-Duc Adolphe



ECOLE NATIONALE DE L'EDUCATION PHYSIQUE ET DES SPORTS



FNEL  
SCOUTS & GUIDES



Groupe Animateur



Jeunesse Etudiante Chrétienne



Lëtzebuurger  
Guiden a Scouten



Lëtzebuurger Jugendpompjeeën



Ville de Luxembourg  
Service des Sports



Service National  
de la Jeunesse

Ce document a été élaboré par:



Lëtzebuurger  
Guiden a Scouten



Service National  
de la Jeunesse