



LE GOUVERNEMENT
DU GRAND-DUCHÉ DE LUXEMBOURG
Ministère de la Fonction publique
et de la Réforme administrative

Projet de loi portant création du Centre des Technologies de l'Information de l'Etat

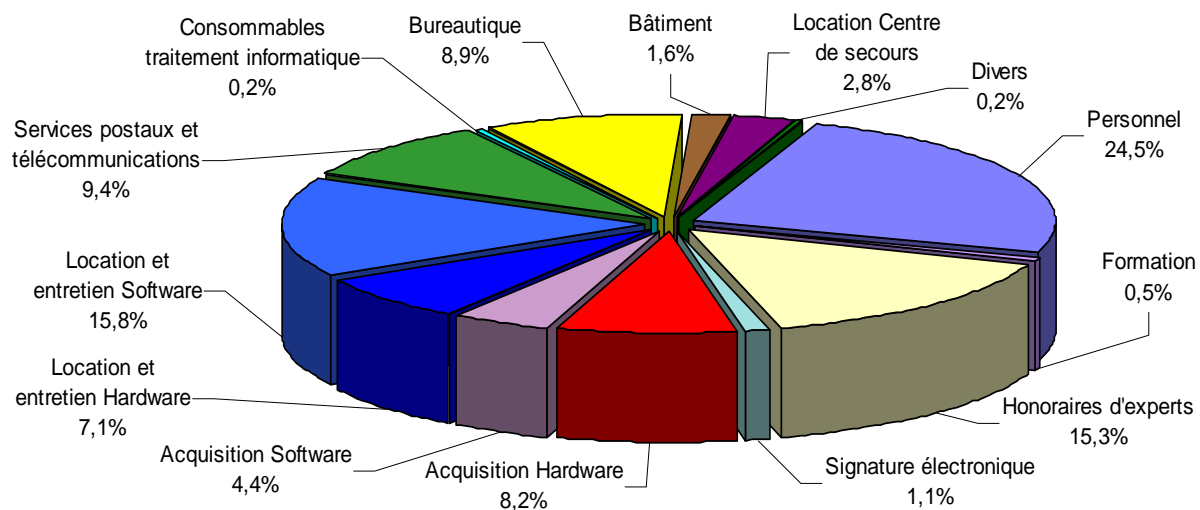
13 août 2008



Réforme

Service technique

Fournisseur de Services



Répartition actuelle du budget du CIE



Missions 1/3

- **Stratégie, coordination et planification :**
 - Cartographie des processus et des systèmes d'informations;
 - Support organisationnel et accompagnement des projets de réorganisation;
 - Promotion et organisation rationnelle et coordonnée de l'automatisation des administrations;
 - Recherche de synergies et optimisation des échanges d'informations;
 - Coordination de la présence Internet.



Missions 2/3

- **Intégration et communication :**
 - Mise en place d'une base de connaissances regroupant l'ensemble des attributions de l'Etat;
 - Création de plateformes d'échanges avec les citoyens et les entreprises;
 - Mise en place d'une plateforme de collaboration reliant l'ensemble des agents de l'Etat;
 - Mise en place et exploitation d'un réseau de guichets physiques régionaux, points de contact uniques quelques soient les démarches;
 - Mise en place d'un centre de support (help-desk) destiné aux utilisateurs internes et externes des systèmes d'informations.



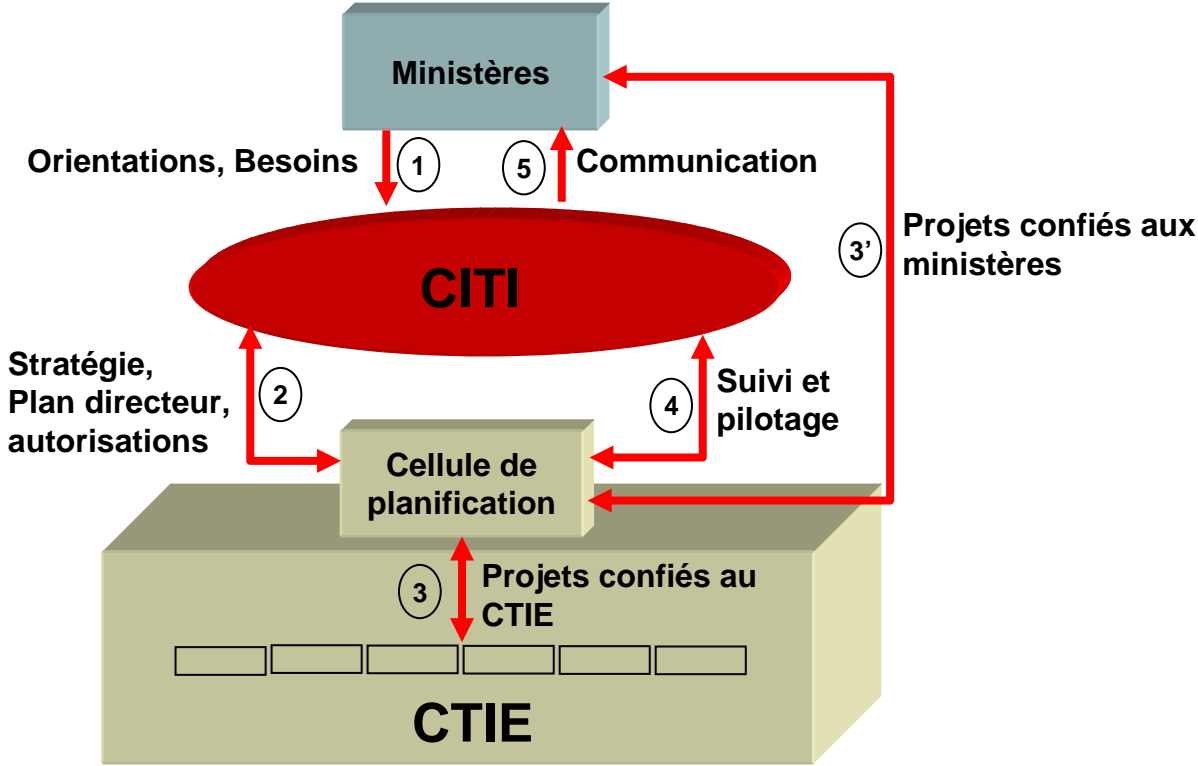
Missions 3/3

- **Infrastructures, production et sécurité :**
 - Gestion des équipements électroniques, informatiques et de sécurité appropriés à l'accomplissement des attributions du CTIE;
 - Administration du réseau informatique commun et de la messagerie électronique;
 - Réalisation et exploitation des systèmes d'informations centraux en production;
 - Production et personnalisation de documents administratifs sécurisés et traitement des données biométriques y relatives;
 - Gestion de la sécurité de l'informatique et respect des dispositions légales en matière de protection des personnes à l'égard du traitement des données à caractère personnel;
 - Acquisition et gestion des équipements informatiques et bureautiques pour les administrations;
 - Assistance des différentes administrations de l'Etat dans l'exécution des travaux courants d'informatique.



Structures décisionnelles

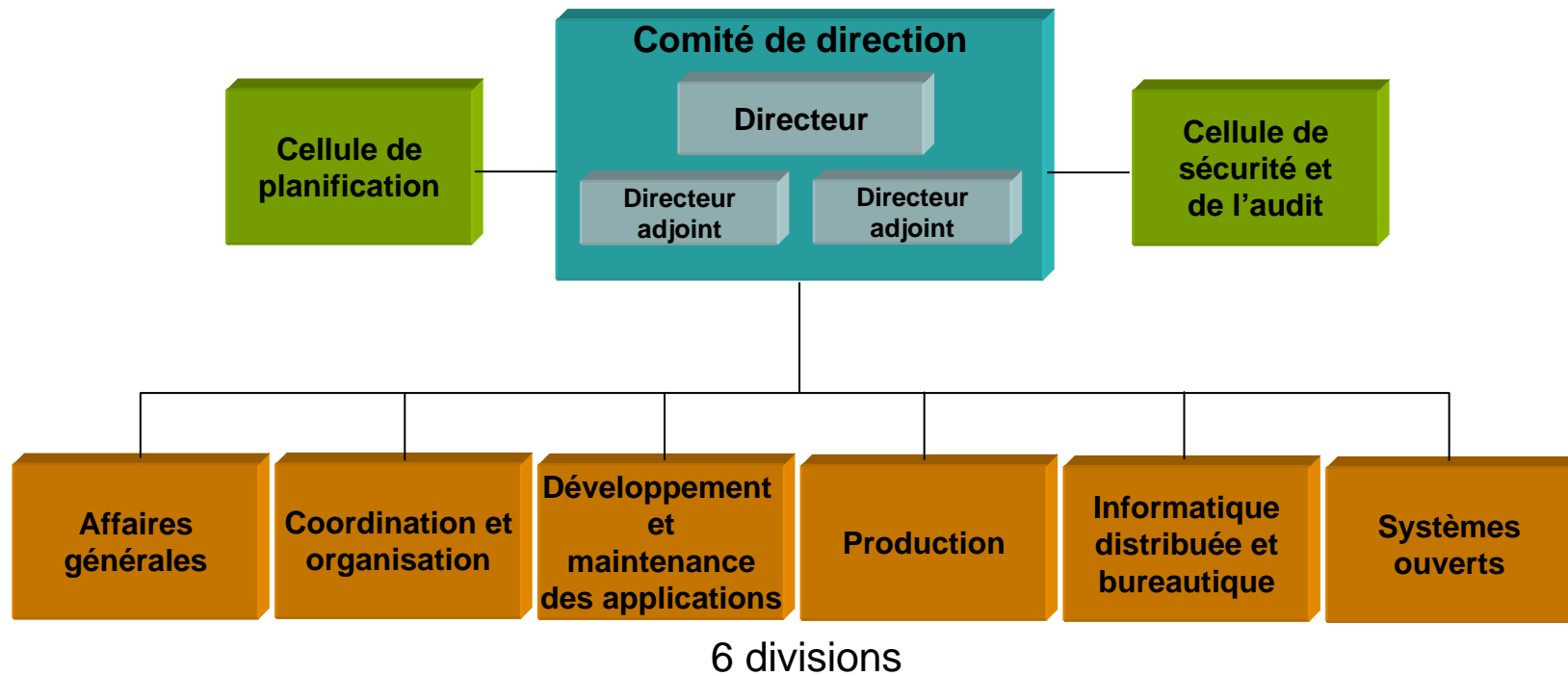
Rôles du CITI (Comité interministériel des technologies de l'information)





Structures opérationnelles

Organigramme





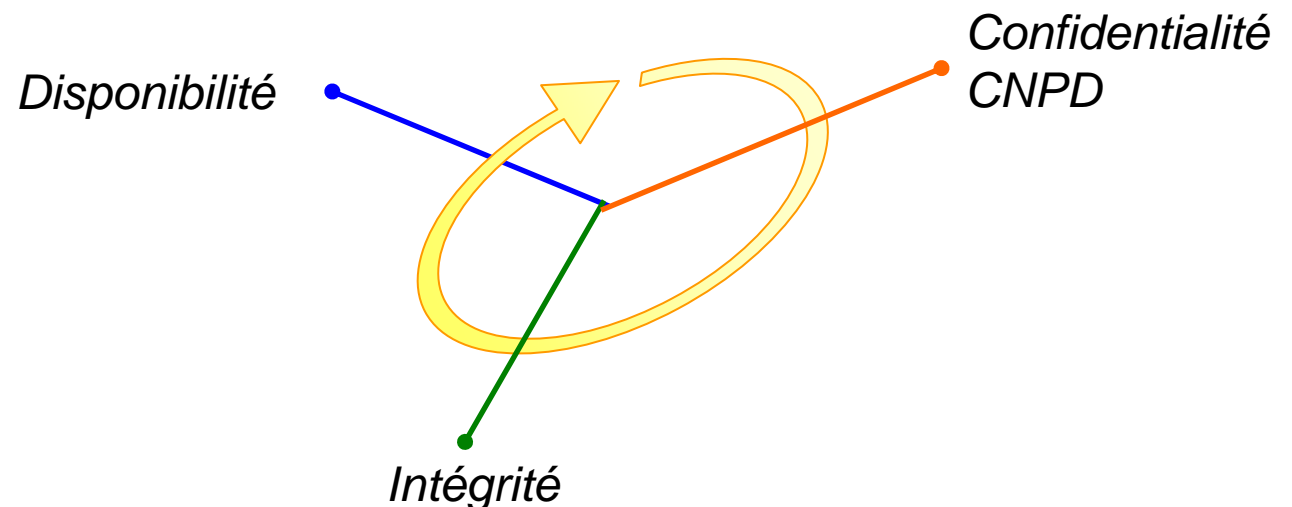
Cellule de planification PMO

- **Prise en charge de toute nouvelle demande informatique quelque soit le service qui sera chargé de sa réalisation;**
- **Evaluation des demandes et préparation des projets de décision à soumettre au CITI;**
- **Inscription des projets autorisés dans le portefeuille de projets du plan directeur;**
- **Support méthodologique des chefs de projets et des équipes de projets;**
- **Veiller à une application généralisée des standards et des outils de planification.**



Cellule de sécurité

- **Fixer les grandes orientations en matière de sécurité des systèmes d'information;**
- **Conseiller le comité de direction dans les matières relatives à la sécurité de l'information;**
- **Organiser des audits de sécurité.**

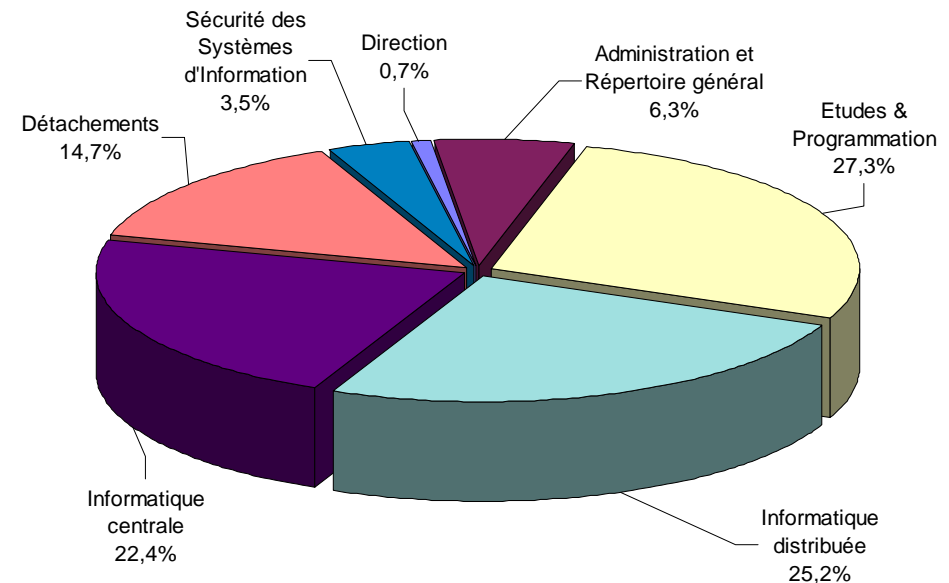




Administration générale

- Création d'une carrière administrative:

- le service juridique;
- le service Secrétariat et personnel;
- le service Comptabilité et budget;
- le service Registre national des personnes physiques;
- le service Communication et relations publiques.



Structure actuelle du CIE



Coordination et organisation

- **Standards et qualité des processus organisationnels;**
- **Optimisation des processus et gestion du changement;**
- **Présence Internet et Guichet unique;**
- **Bureaux d'assistance régionaux;**
- **Centre de support 'Help desk'.**



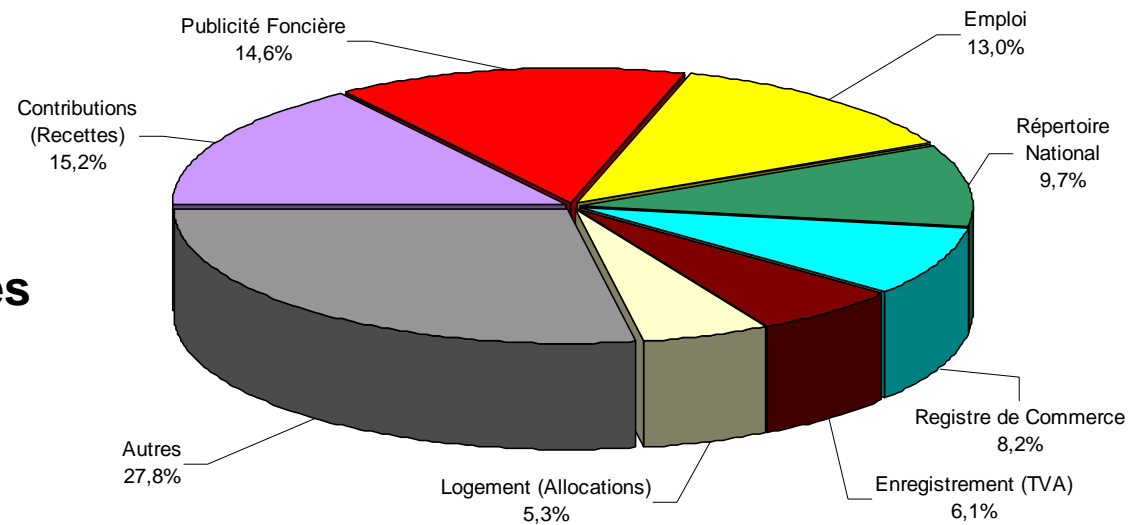
Développement et maintenance des applications

- **Standards et qualité des applications;**
 - **Mise en place de centres de compétences spécifiques:**
 - **gestion RH et finances;**
 - **gestion électronique de documents;**
 - **‘WEB content management’;**
 - **applications interactives sur le WEB;**
 - **applications centrales ‘mainframe’;**
 - **intégration des applications distribuées.**
- ←
←
←
- Défis
nouveaux



Production 1/2

- ~75 applications internes
- Apparition des applications Internet :
 - eTVA
 - CEDIES
 - Allocations familiales
 - Marchés publics
 - ...
- Défi nouveau:
 - Guichet unique

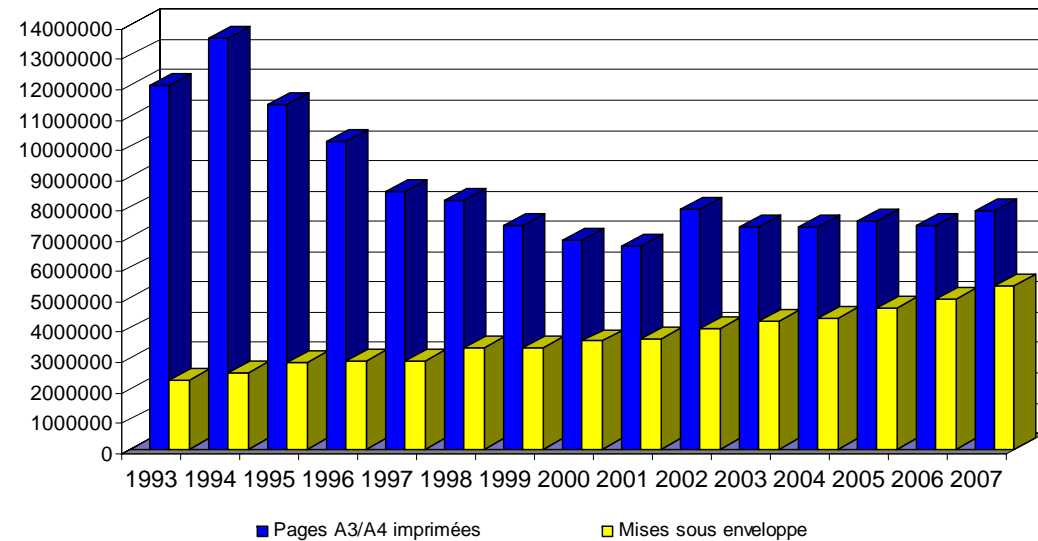


Répartition actuelle des transactions CICS
par application



Production 2/2

- **Service Formulaires**
- **Impression de masse**
- **Documents administratifs sécurisés :**
 - **Passeport**
 - **Carte d'identité**
 - ...

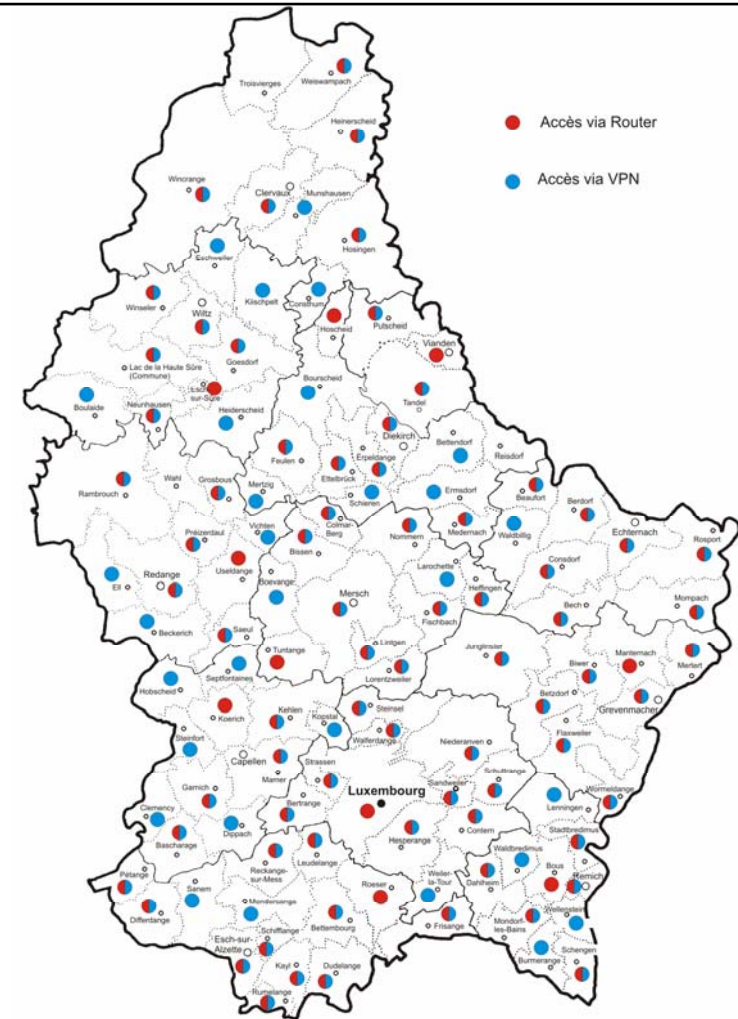


Evolution annuelle des pages imprimées et des mises sous pli effectuées



Informatique distribuée et bureautique

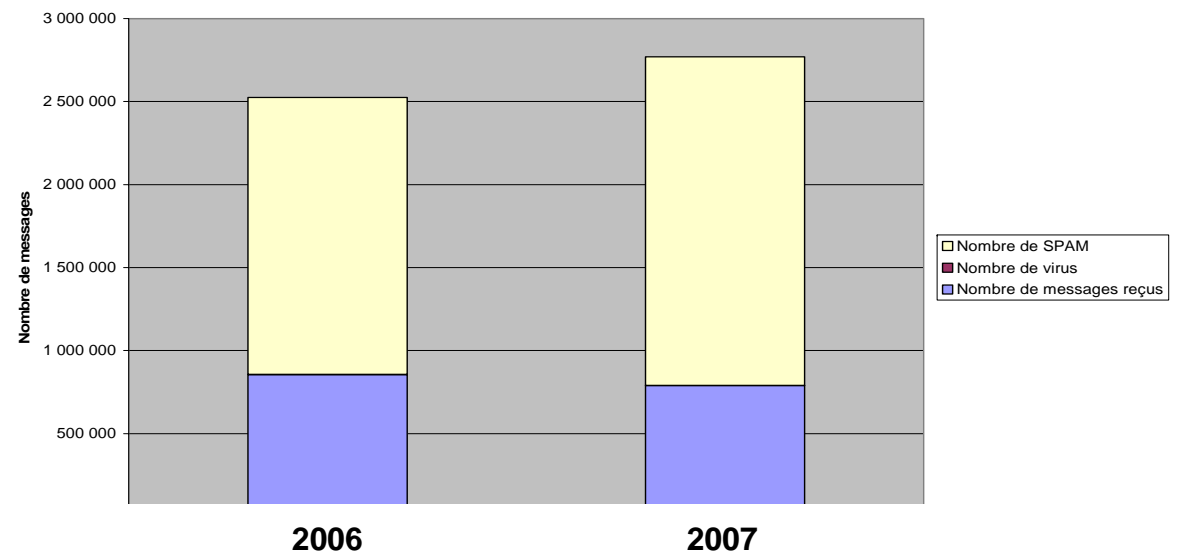
- **Micro-ordinateurs :** 13.179
- **Imprimantes :** 7.043
- **Interventions :** 2.306
- **Sites :** 468
- **Communes :** 108
- **Serveurs :** 400





Systemes ouverts

- **Administration de 216 serveurs** : Comptabilité de l'État ...
- **Gestion de 134 sites Web de l'Etat;**
- **Gestion de la messagerie électronique;**
- **Gestion électronique de documents;**
- **Archivage électronique.**



Evolution des messages électroniques reçus



LE GOUVERNEMENT
DU GRAND-DUCHÉ DE LUXEMBOURG
Ministère de la Fonction publique
et de la Réforme administrative

Merci de votre attention