



MINISTÈRE DES TRAVAUX PUBLIC
Administration des ponts et chaussées

Présentation du projet de loi portant réorganisation de
l'Administration des ponts et chaussées

Réorganisation de l'administration des Ponts et Chaussées

Conférence de presse
du mercredi 25 février 2009

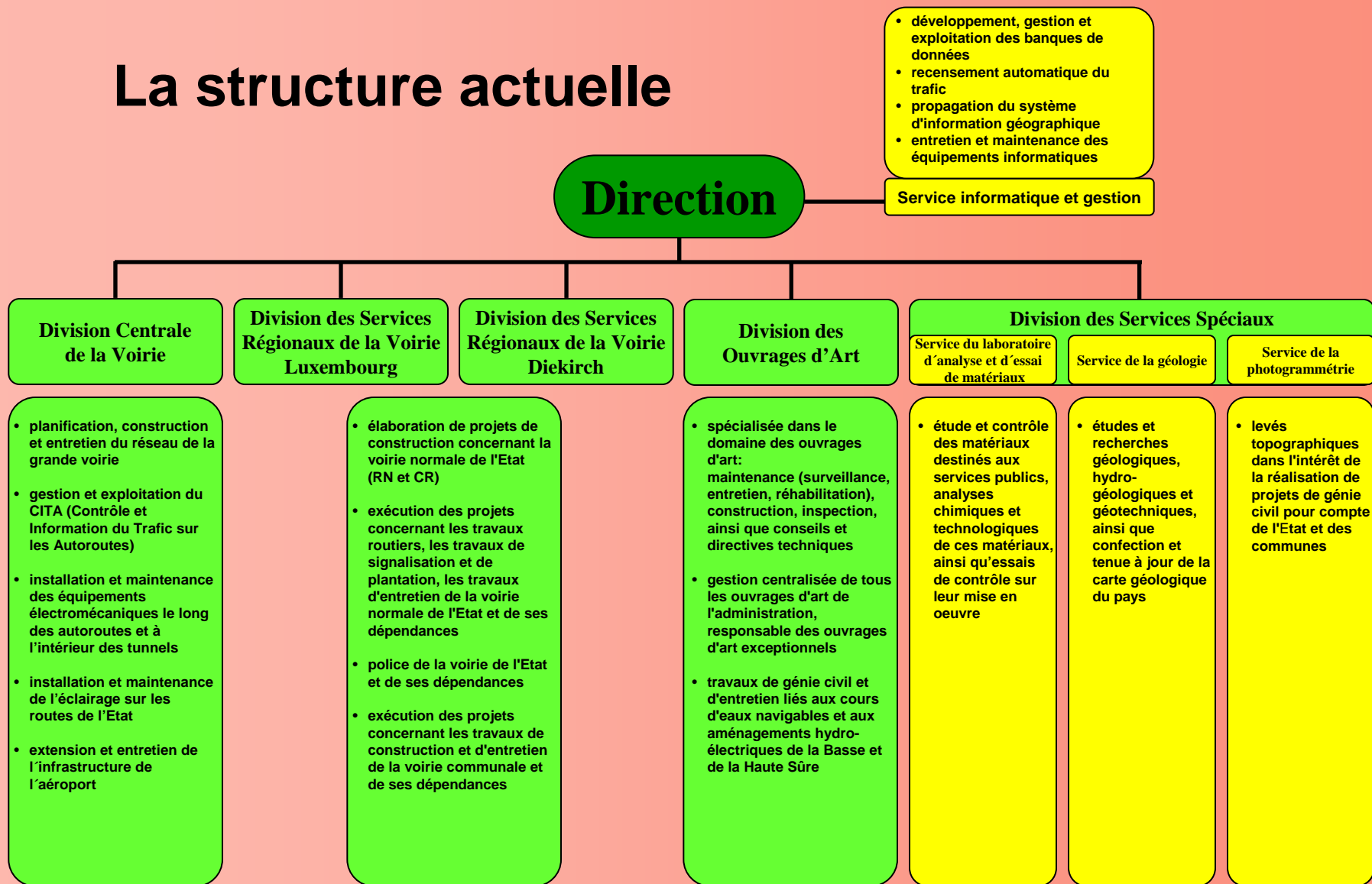


Evolution de l'Administration des Ponts et Chaussées

- 6 avril 1843:** Loi sur l'organisation de l'administration des travaux publics
- 17 mai 1874:** Loi sur la réorganisation de l'administration des travaux publics
- 17 septembre 1945:** Arrêté grand-ducal portant réorganisation de l'administration des Travaux Publics (Administration des Ponts et Chaussées)
- 12 mai 1964:** Loi portant réorganisation de l'Administration des Ponts et Chaussées
- 15 mai 1974:** Loi portant réorganisation de l'Administration des Ponts et Chaussées

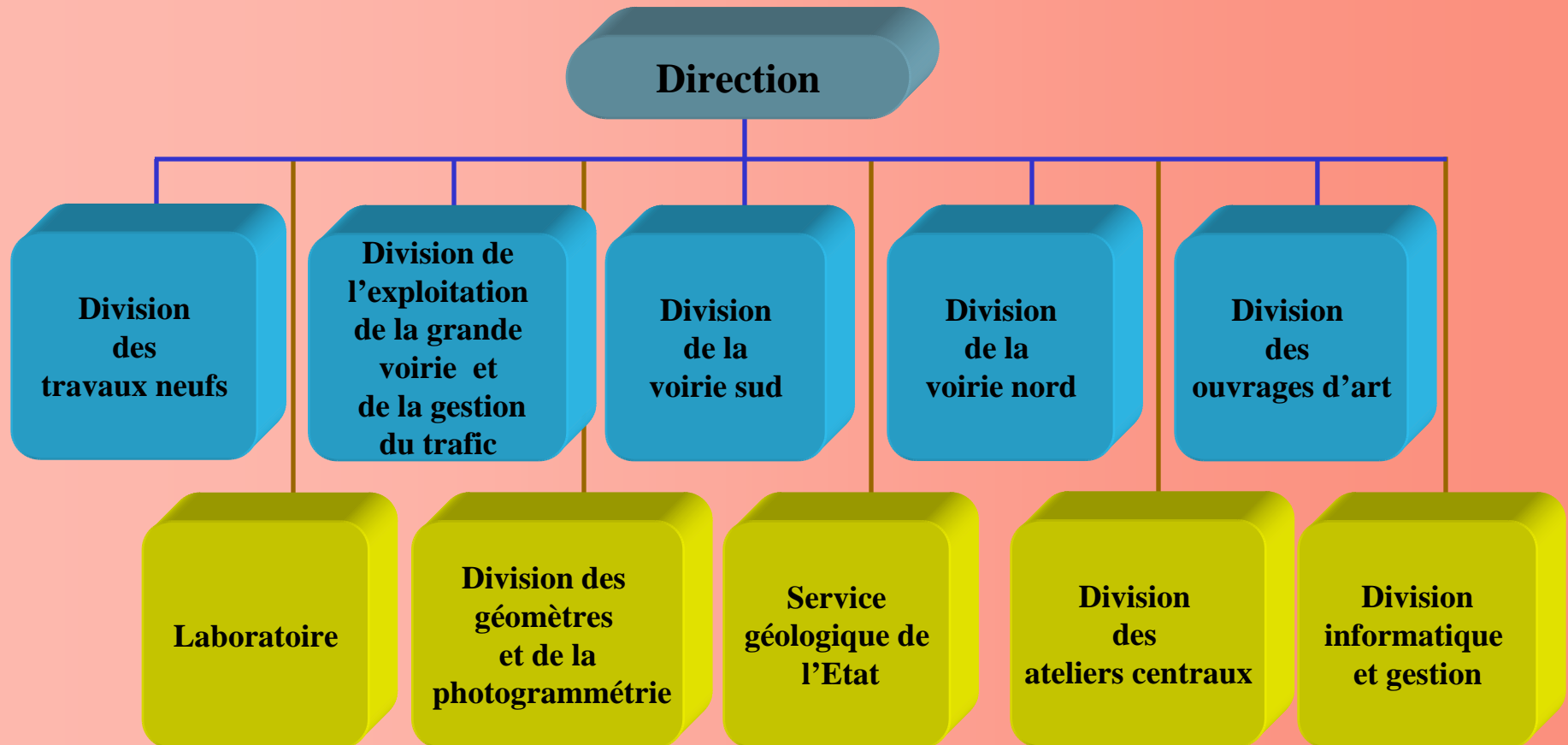


La structure actuelle





La nouvelle structure





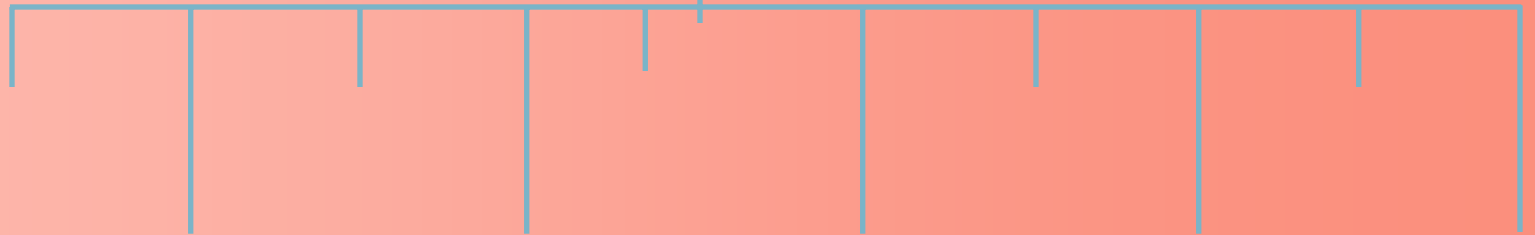
La direction des Ponts et Chaussées

- Orientation globale de l'administration
- Mise en œuvre de la politique générale du Ministère des Travaux Publics dans les matières relevant de la compétence des Ponts et Chaussées
- Gestion centrale et établissement du budget
- Recrutement, formation et gestion du personnel
- Relations extérieures, ministère, public et presse
- Élaboration de directives et de notes
- Gestion centrale des archives

**Direction
des Ponts et Chaussées**
Directeur
2 Directeurs adjoints

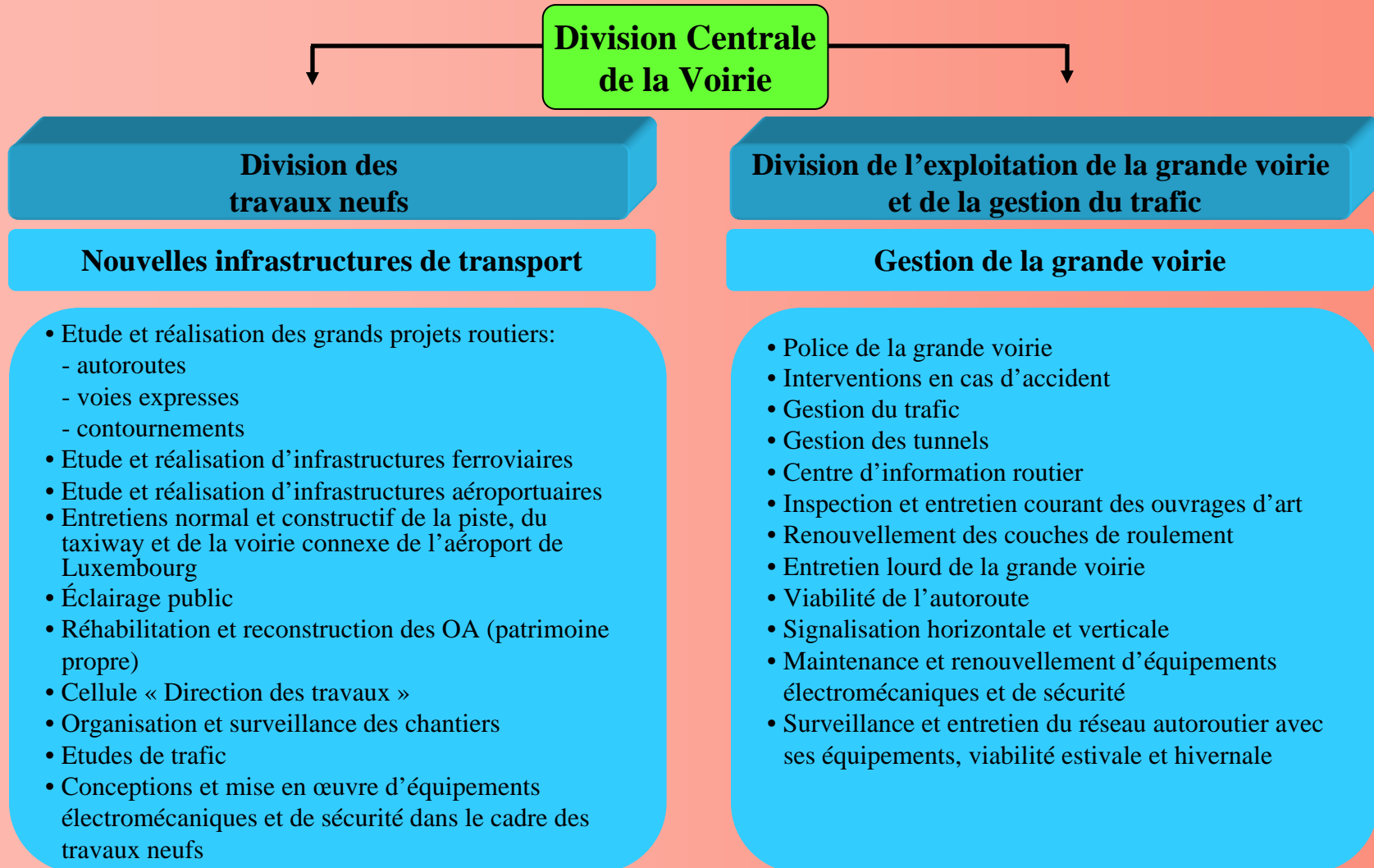
Cellule technique

Div 10





Répartition des compétences sur le réseau de la grande voirie





Pas de changements majeurs pour les DV et la DOA

Division de la voirie Sud

Région-centre-sud, Région-sud, Région-est

- Coordination et concertation avec les communes
- Direction des SR
- Etudes, construction, redressement, réaménagement et renforcement des RN et CR
- Contournements locaux
- Couloirs de bus et plateformes intermodales ainsi que pistes cyclables
- Inspection annuelle des OA, entretien, réhabilitation et reconstruction des OA du patrimoine propre
- Viabilité estivale et hivernale des RN et CR
- Organisation et suivi de chantiers
- Police de la voirie
- Signalisation horizontale et verticale, équipement des routes
- Elagage d'arbres

Division de la voirie Nord

Région-nord, Région-ouest, Région-centre nord

- Coordination et concertation avec les communes
- Direction des SR
- Etudes, construction, redressement, réaménagement et renforcement des RN et CR
- Contournements locaux
- Couloirs de bus et plateformes intermodales ainsi que pistes cyclables
- Inspection annuelle des OA, entretien, réhabilitation et reconstruction des OA du patrimoine propre
- Viabilité estivale et hivernale des RN et CR
- Organisation et suivi de chantiers
- Police de la voirie
- Signalisation horizontale et verticale, équipement des routes
- Elagage d'arbres

Division des ouvrages d'art

Ponts, tunnels, murs de soutènement, barrages, voies navigables

- Gestion des OA
- Pathologie et proposition de procédés de réhabilitation
- Entretien, réhabilitation et reconstruction des OA du patrimoine propre
- Elaboration de directives techniques
- Cahiers des charges et bordereaux types
- Auscultation des grands ouvrages
- Gestion des banques de données ouvrages d'art
- Inspections des ouvrages d'art, coordination des budgets
- Pont provisoires (gestion)
- Directives techniques pour l'entretien, la réhabilitation et la reconstruction des OA non-standard
- Barrages Esch/Sûre et Rosport, ouvrages et alentours
- Port de Mertert et Moselle canalisée



Rationalisation des services techniques auxiliaires

Division des ateliers centraux

Gestion du parc automobile
Ateliers mécaniques pour camions,
camionnettes et autres engins

Signalisation
Serrurerie et menuiserie centrales

- **Exploitation de l'atelier central Bertrange**
- **Exploitation de l'atelier central Diekirch**
- **Achat centralisé des équipements techniques et du parc automobile**
- **Réparations lourdes et entretien général (camions)**
- **Gestion du parc automobile (assurances...etc.)**
- **Réalisation de panneaux de signalisation (sérigraphie)**
- **Marquage routier**
- **Ateliers spéciaux, serrurerie, menuiserie et ateliers électriques**
- **Ponts provisoires (manutention)**



Services spéciaux: 3 divisions indépendantes

Laboratoire

Essais de matériaux et de sols,
certification européenne

- Contrôle des matériaux de construction
- Elaboration de normes techniques
- Homologation et contrôle des centrales de fabrication
- Assistance technique externe
- Formation et développement de nouvelles technologies

Service géologique de l'Etat

Études du sous-sol

- Levé et mise à jour des cartes géologiques
- Elaboration de cartes thématiques sous-sol
- Archivage, gestion et diffusion d'informations sur le sous-sol (système d'informations géographiques, banques de données, cartes)
- Risques prévisibles naturels d'origine géologique (glissements de terrains, éboulement,...etc.):
Cartographie des zones à risques
- Campagnes de reconnaissance et expertises géotechniques
- Normalisation géotechnique
- Analyse des sols

Division des géomètres et de la photogrammétrie

Levés topographiques

- Campagnes photogrammétriques à grande échelle pour l'état et les communes, coordination des projets, clauses techniques, réalisation, contrôle
- Organisation des survols photogrammétriques
- Elaboration de cartes topographiques à grande échelle
- Géomètre officiel
- Mesurage des emprises
- Systèmes d'informations géographiques (GIS), en collaboration avec le Service informatique et gestion
- Travaux topographiques
- Gestion du réseau géodésique PCH
- Mensuration de contrôle des ponts et des tunnels
- Achat centralisé et entretien d'équipements topographiques



La division informatique et gestion

Division informatique et gestion

Gestion du système informatique

- Gestion des banques de données
 - Personnel
 - Infrastructures
 - Chantiers
- Recensements du trafic
- Cartes de trafic
- Achat centralisé des équipements informatiques et des logiciels
- Réseau informatique
 - Suivi de courrier
 - Sites internet et intranet
 - CIRCA
 - DocRoom
 - Documentation technique
- Gestion des bordereaux, positions standardisées et documents associés (CAO, CPDC)



MINISTÈRE DES TRAVAUX PUBLIC
Administration des ponts et chaussées

Présentation du projet de loi portant réorganisation de l'Administration des ponts et chaussées

Merci de votre attention