

Laurence ZENNER

Roland FOX

PÔLE D'ÉCHANGES MULTIMODAL DE LA GARE D'ETTELBRUCK

Présentation du projet

par MM. les Ministres

Claude WISELER et Marco SCHANK



21 septembre 2010



-Introduction



Contexte et historique (1)

... jusqu'en 2006:

- Evolution « naturelle » de la région
- Problèmes de mobilités (Ettelbruck, Diekirch, Ingeldorf...)
- > Concept de mobilité P&Ch et Ministère des Transports présenté en 2006

depuis 2006 :

- Développement ciblé de la Nordstad comme 2^e centre de développement et d'attraction moyen (à côté de Belval)
- Projet d'urbanisation de l'axe central Nordstad (Ettelbruck – Erpeldange/Ingeldorf – Diekirch)



Présentation des plans issus de la consultation rémunérée en 2007
« Naissance » du projet du pôle d'échanges de la gare d'Ettelbruck en 2008

Contexte et historique (2)

- Elaboration du projet de façon intégrative**
- Programme des fonctionnalités et résultats obtenus de façon itérative approuvés par les Ministres respectifs et par le comité politique**
- L'étude de faisabilité ainsi approuvée servira de guide pour les actions suivantes**

Le programme fonctionnel

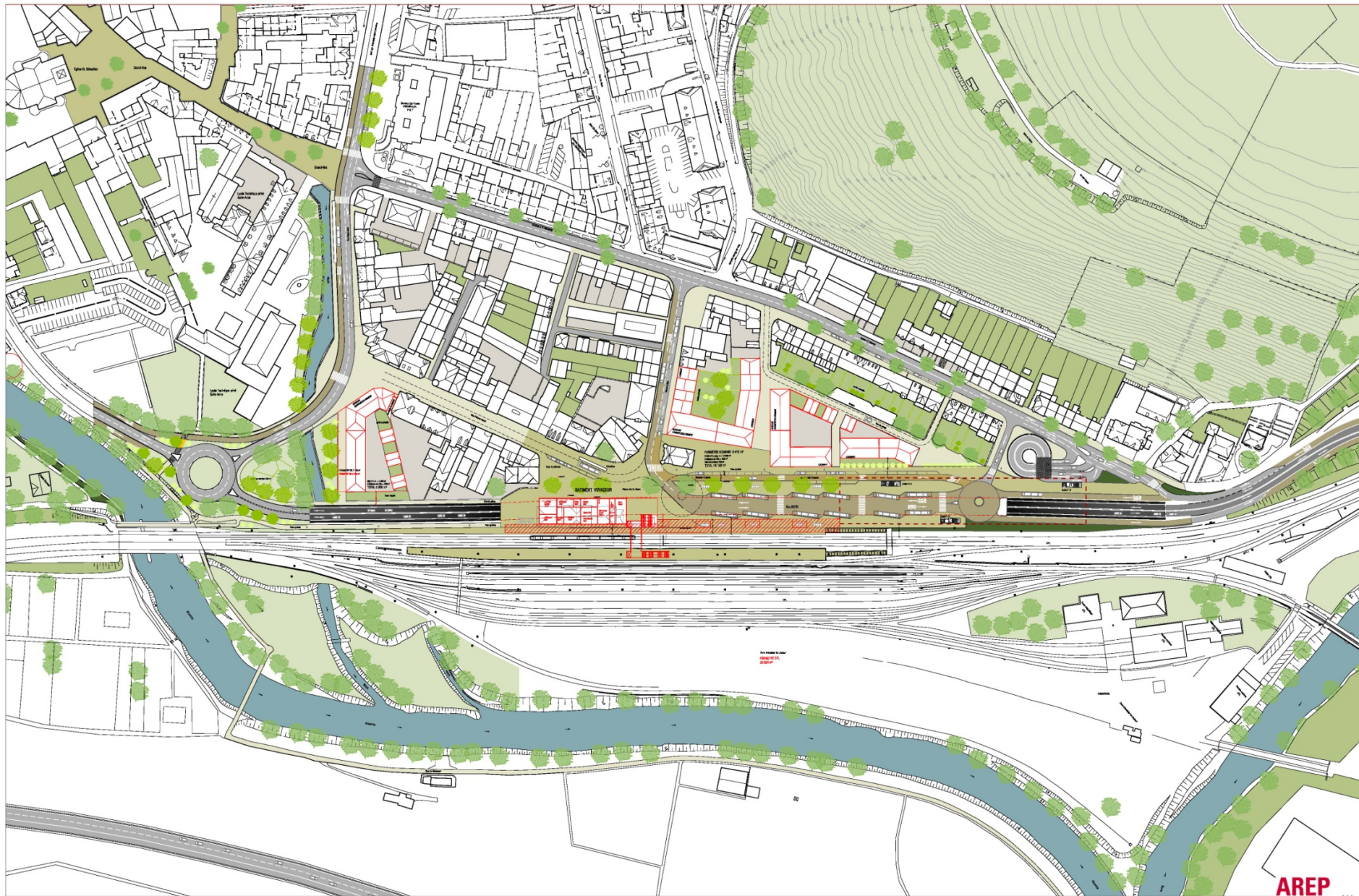
- Réseau routier: Suppression du sens unique et remplacement par un système en T
- Nouvelle gare routière
- Couloirs resp. priorisation pour bus
- Réaménagement des quais et de la gare
- Construction d'un parking relais
- Mobilité douce
- Piétons
- Intégration urbanistique
- ...

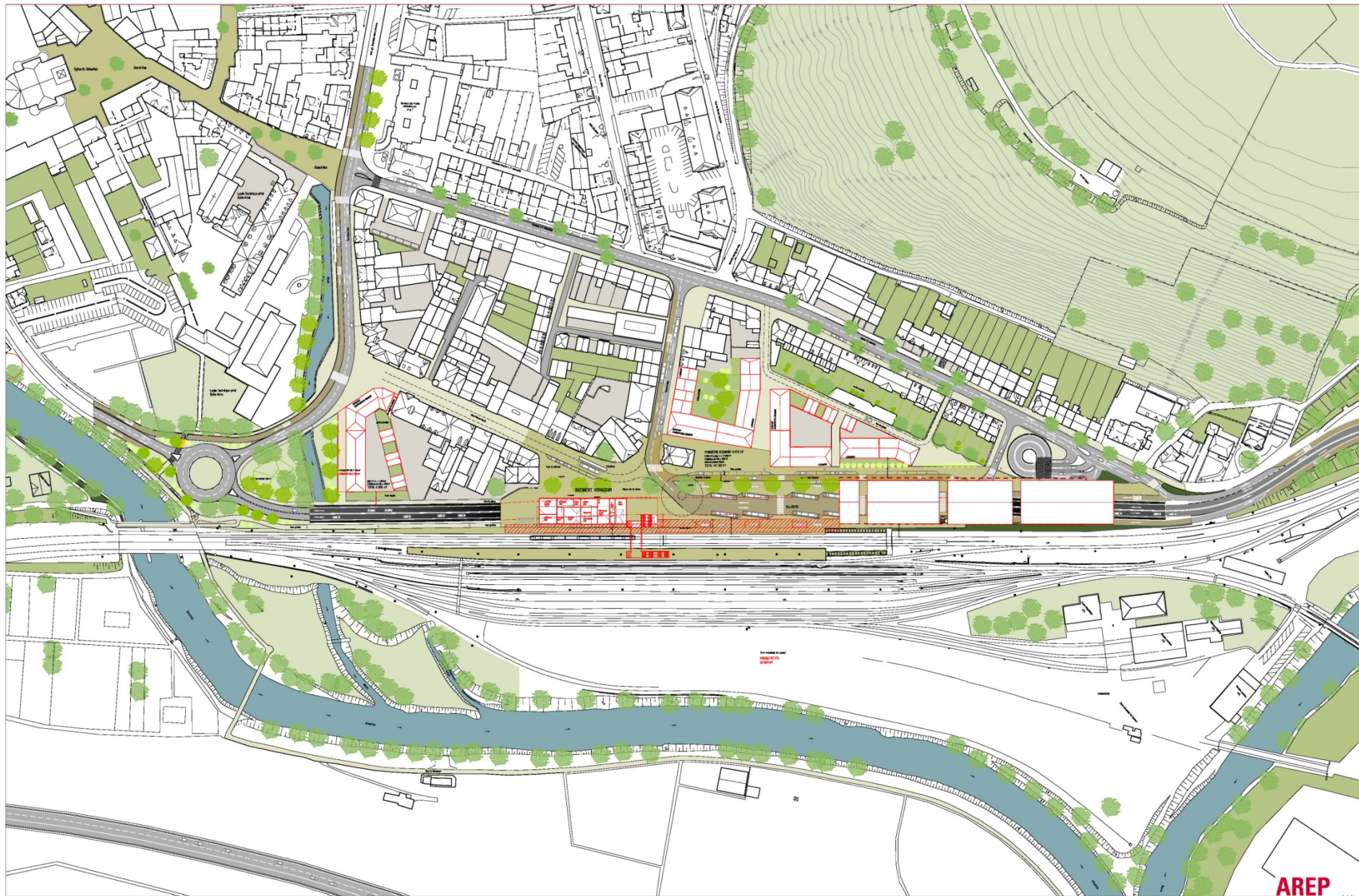
Coordination interne et externe



-Description du projet et Images de synthèse



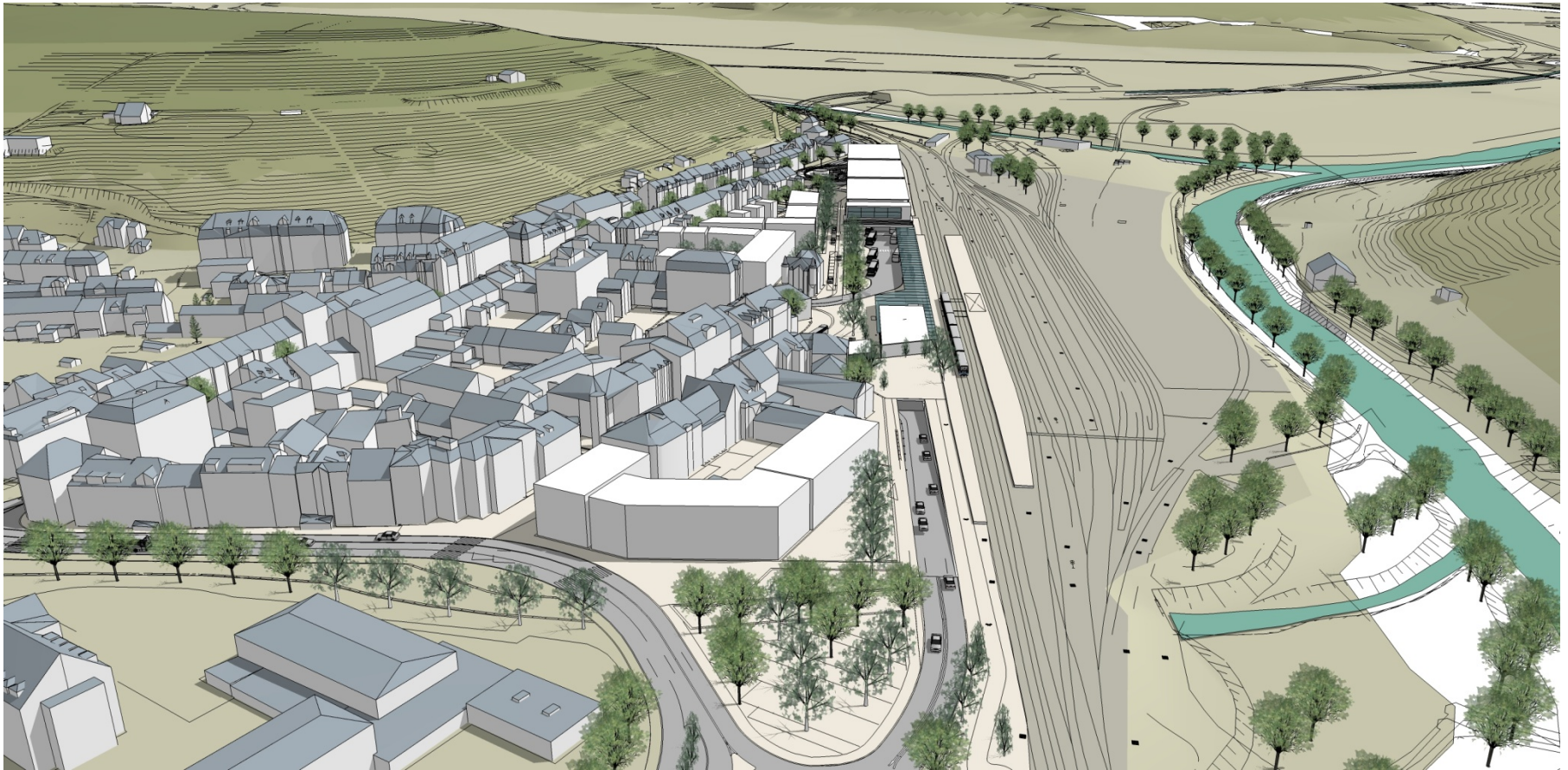




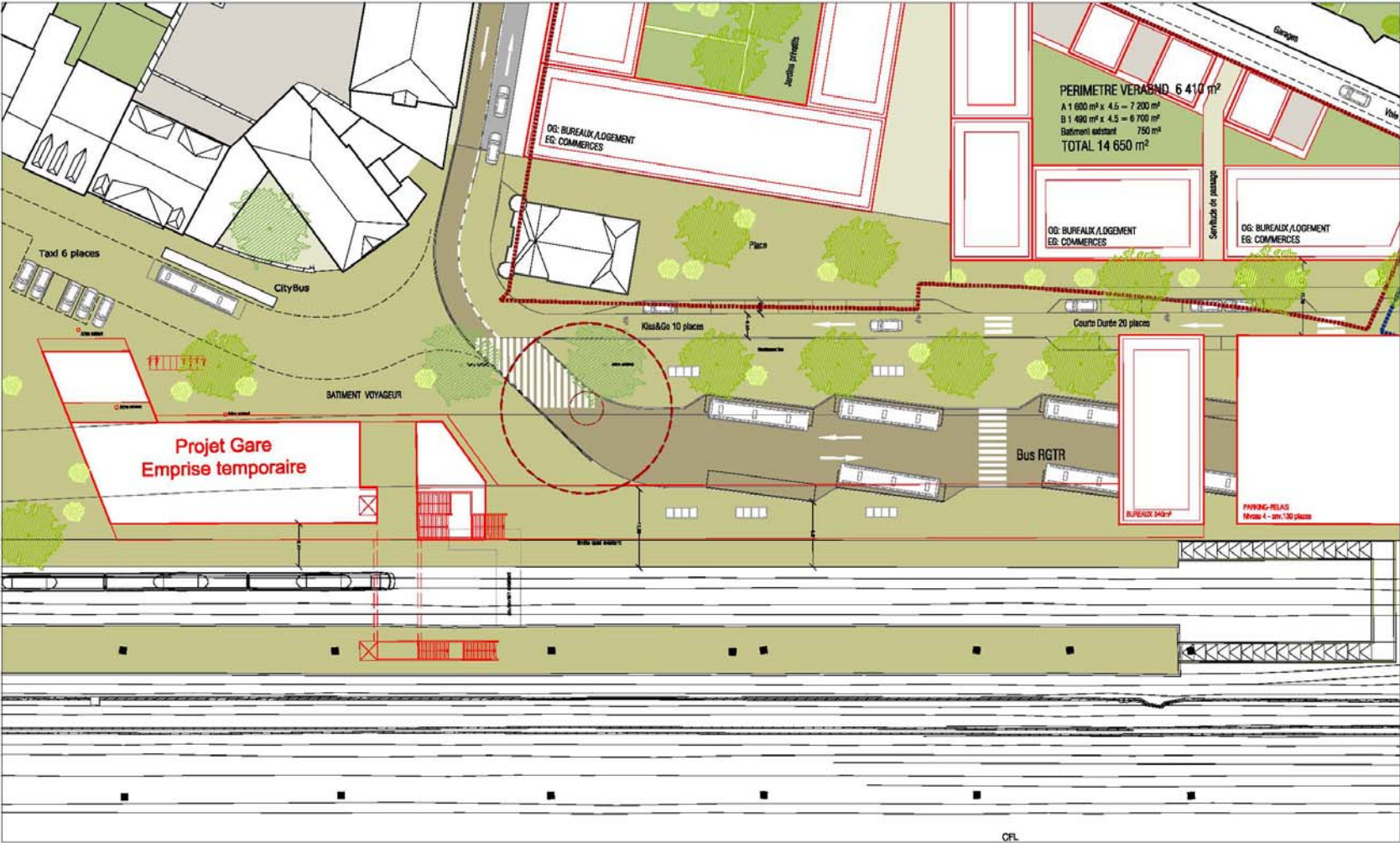
Vue aérienne I



Vue aérienne II



Partie « CFL »

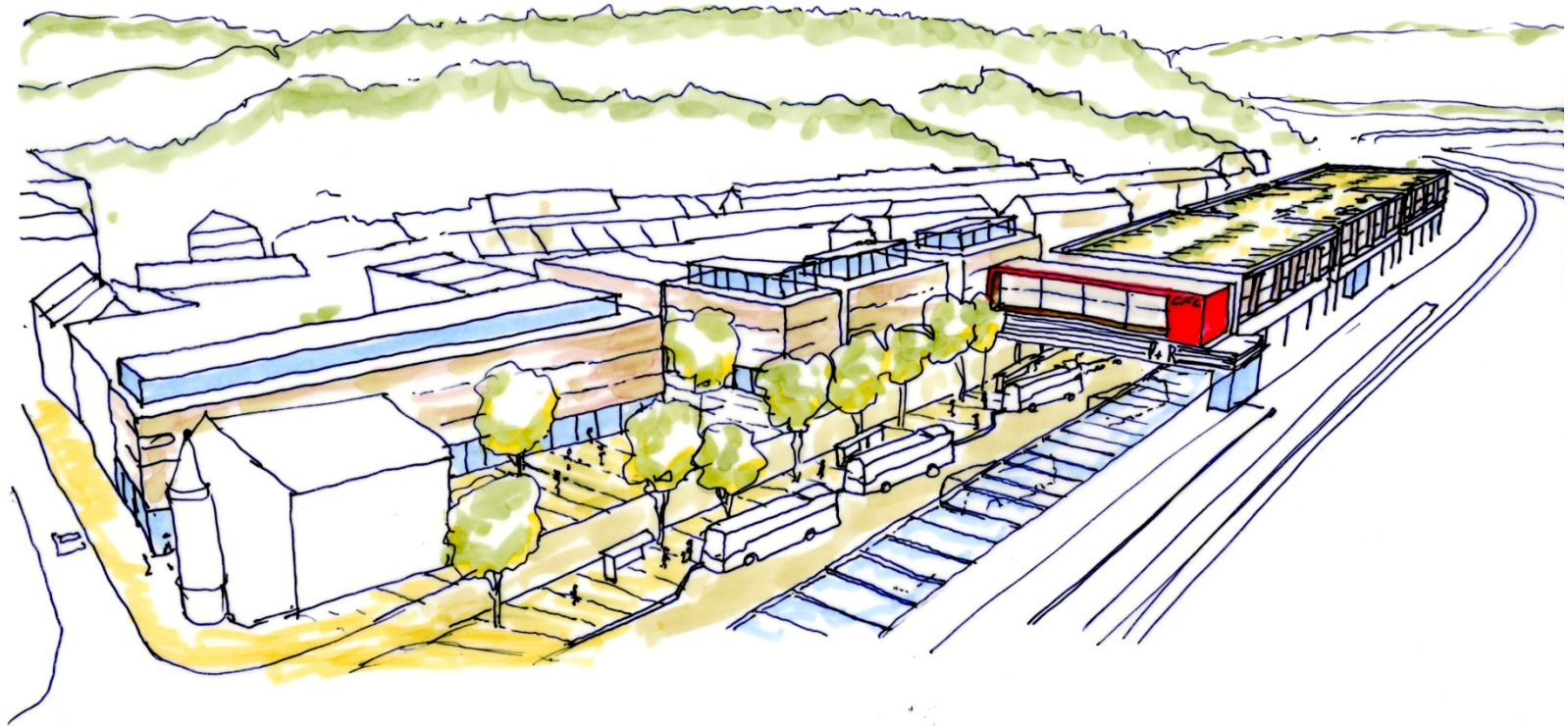


0 25 m 50 m

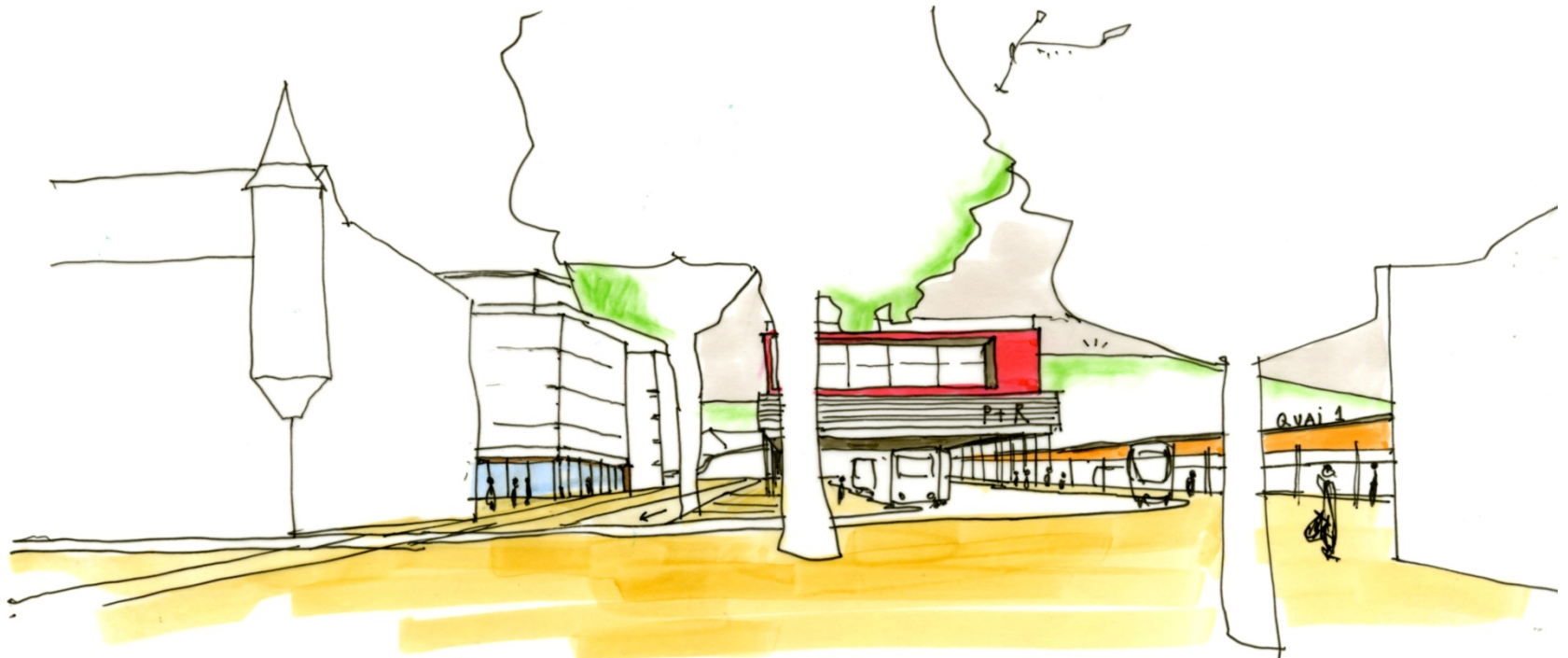
CFL-Phase I



Vue sur P&R et gare routière à partir du parvis



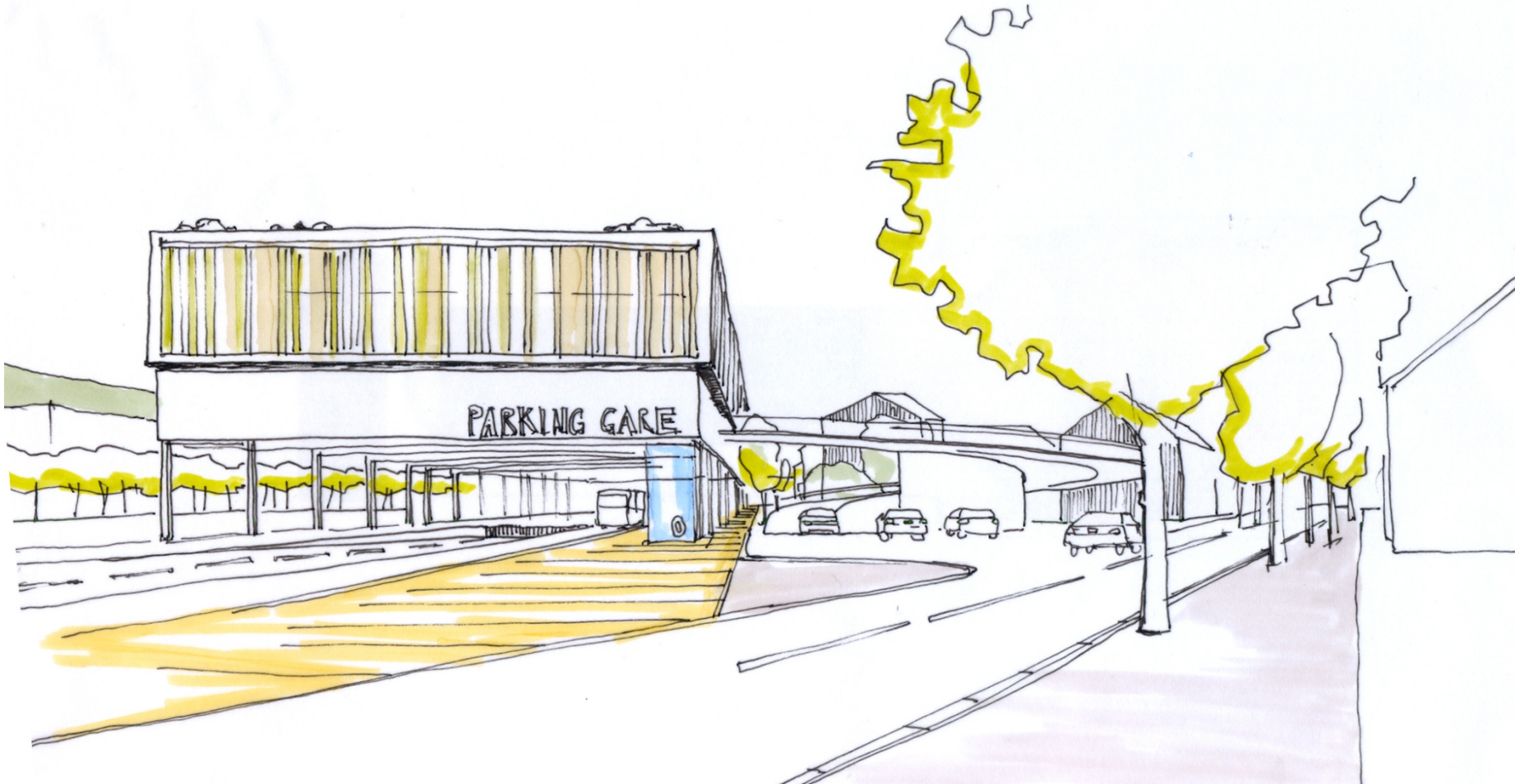
Parvis de la Gare avec vue sur P&R



PLACETTE URBAINE _ ZONE DE RENCONTRE _ EQUIPEMENT URBAIN _ GALERIE COUVERTE

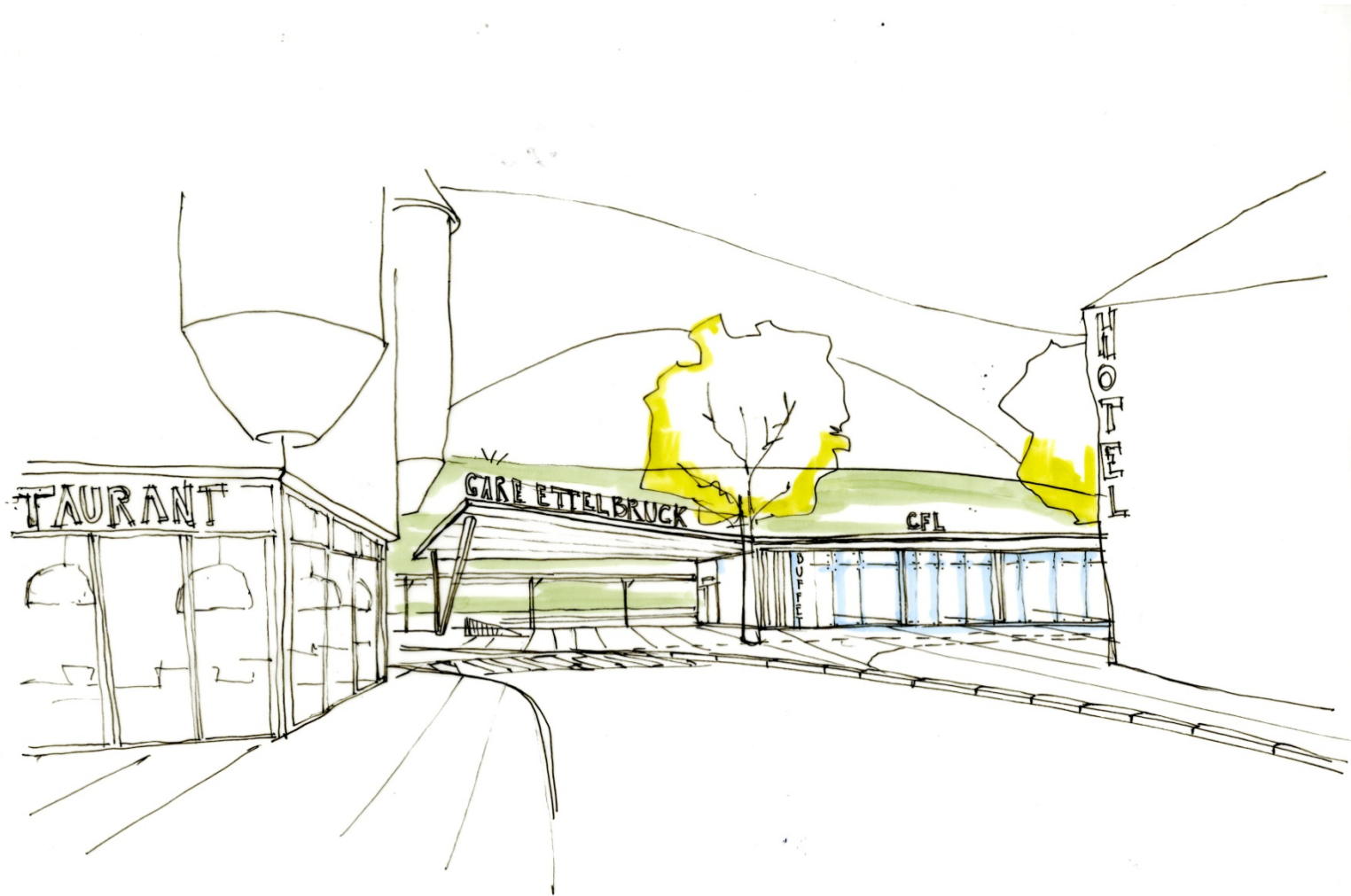
"PARVIS DE LA GARE"

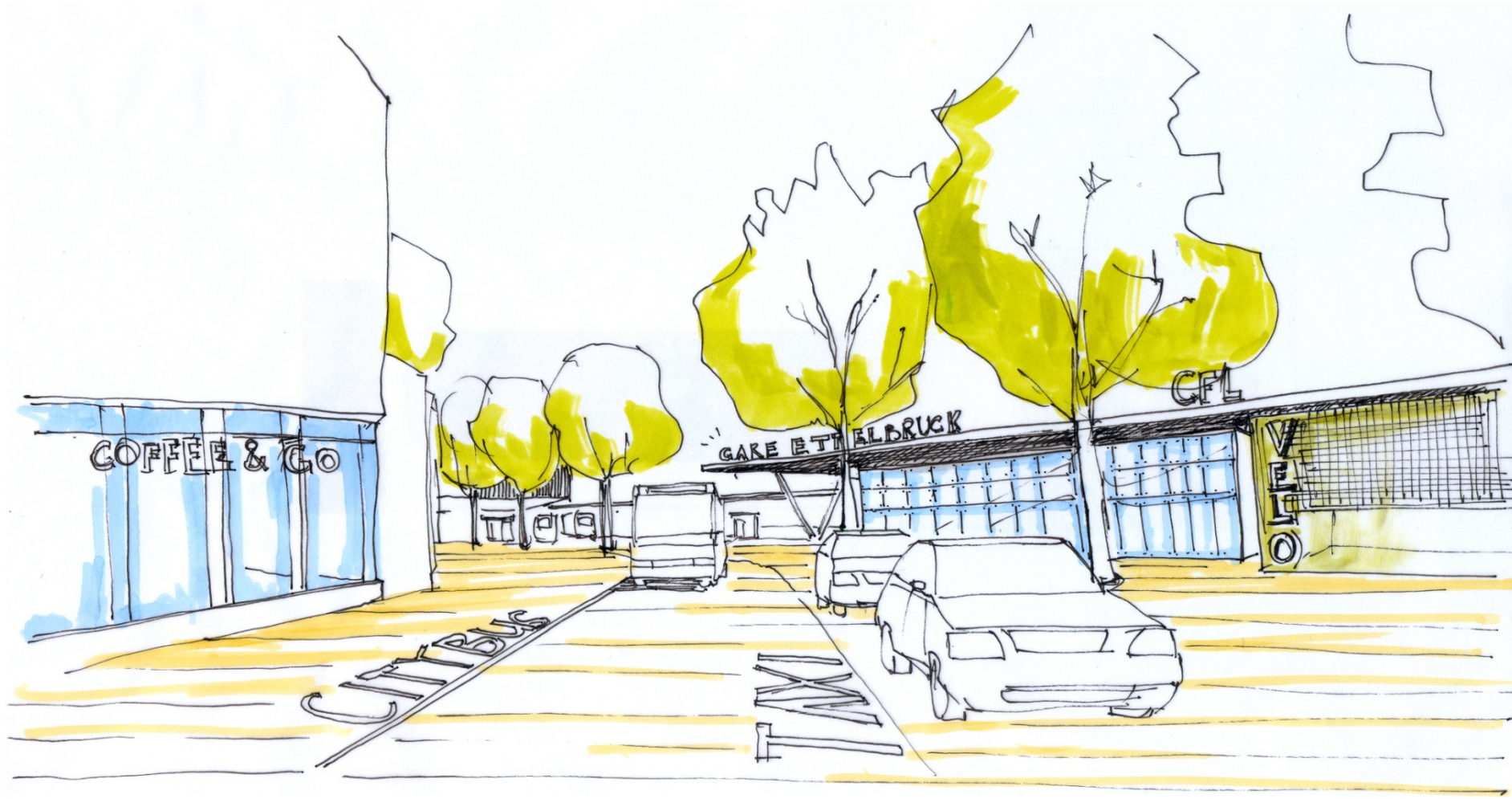
Vues sur P&R du côté « Patton »





Vue sur parvis et futur bâtiment-voyageurs





COFFEE & CO

GARE ET ALBRUCK

CFL

VELO

CITIBUS

TAXI

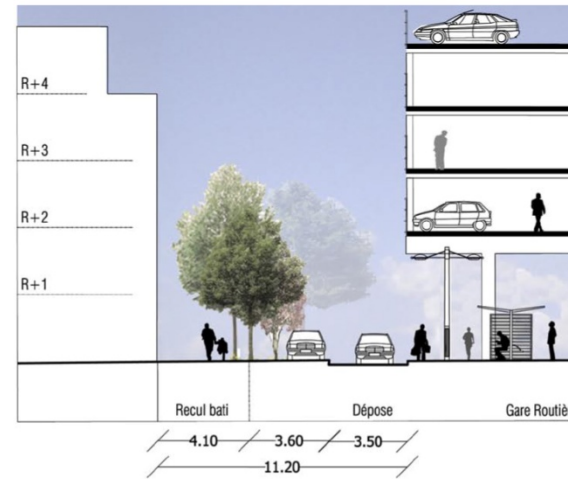
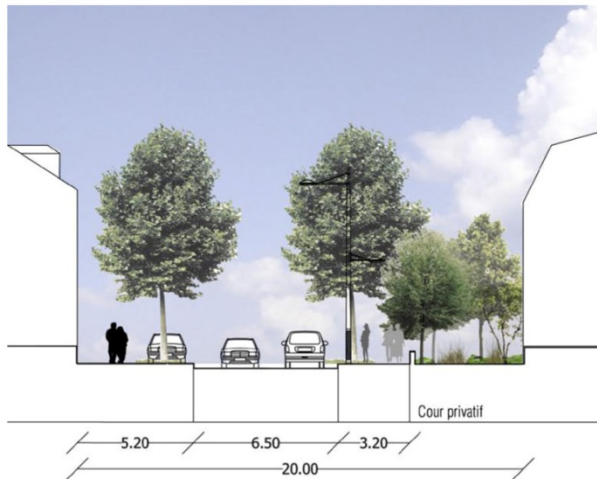
Coupes



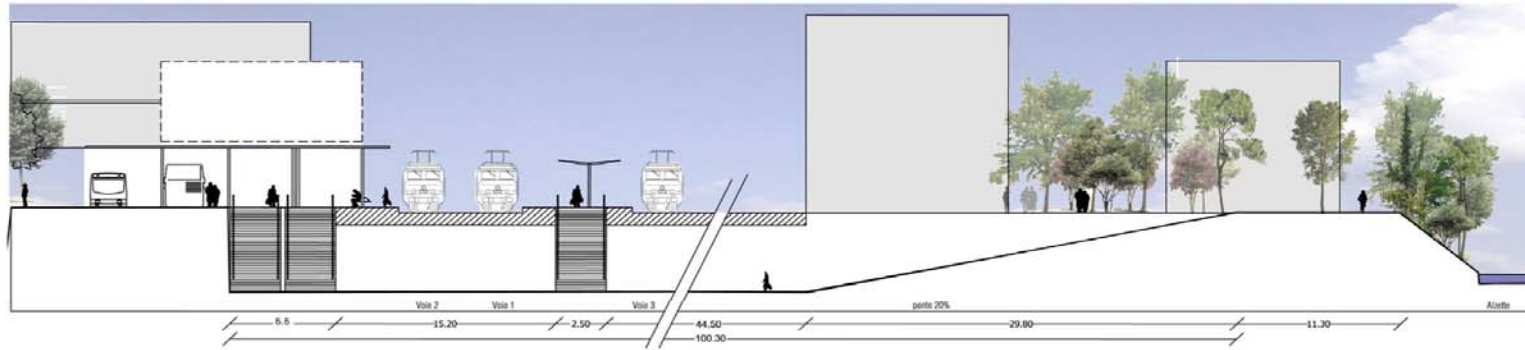
Rue de la Gare



Rue Prince Henri



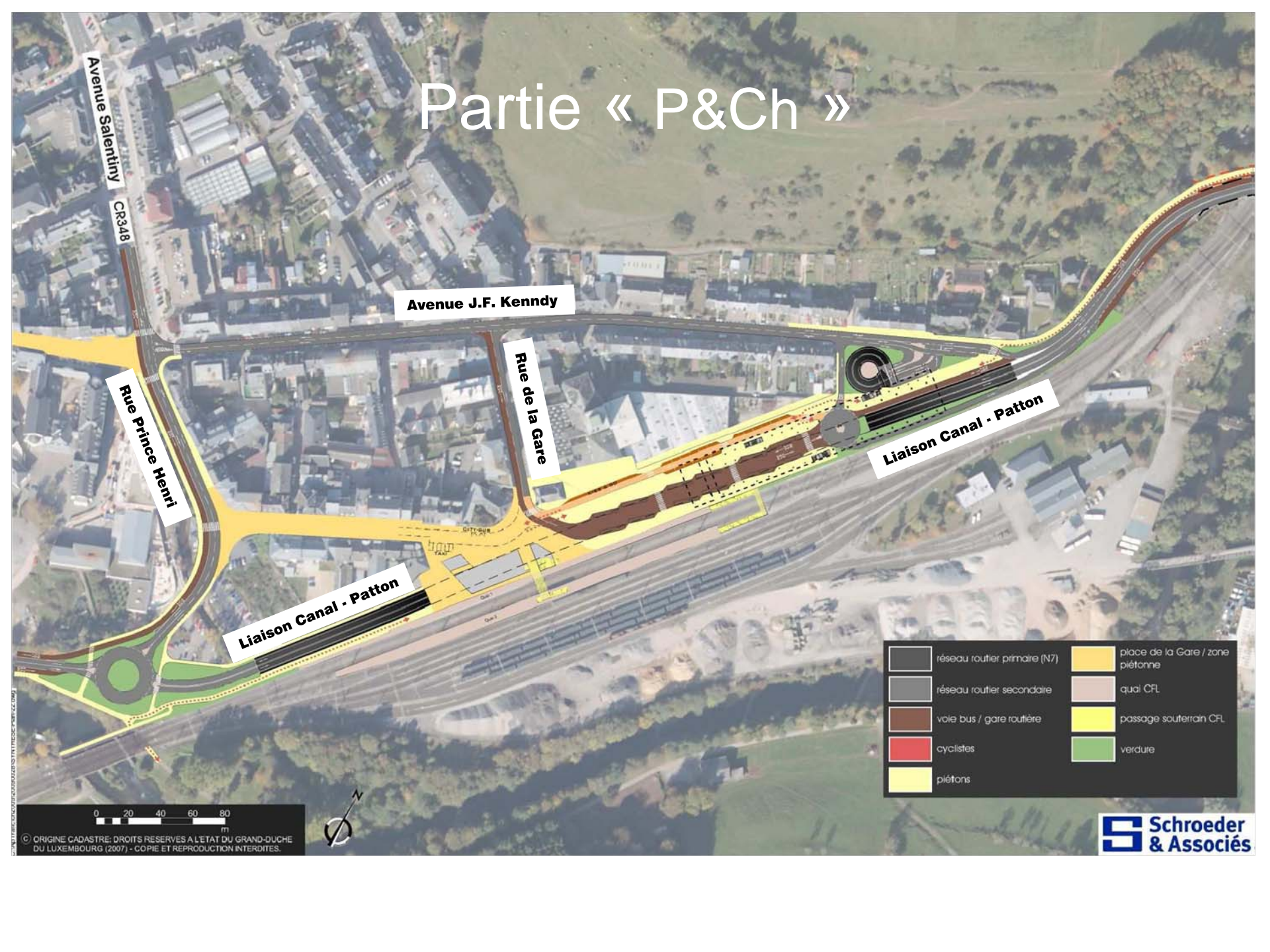
Coupes II



Coupe sur e passage souterrain

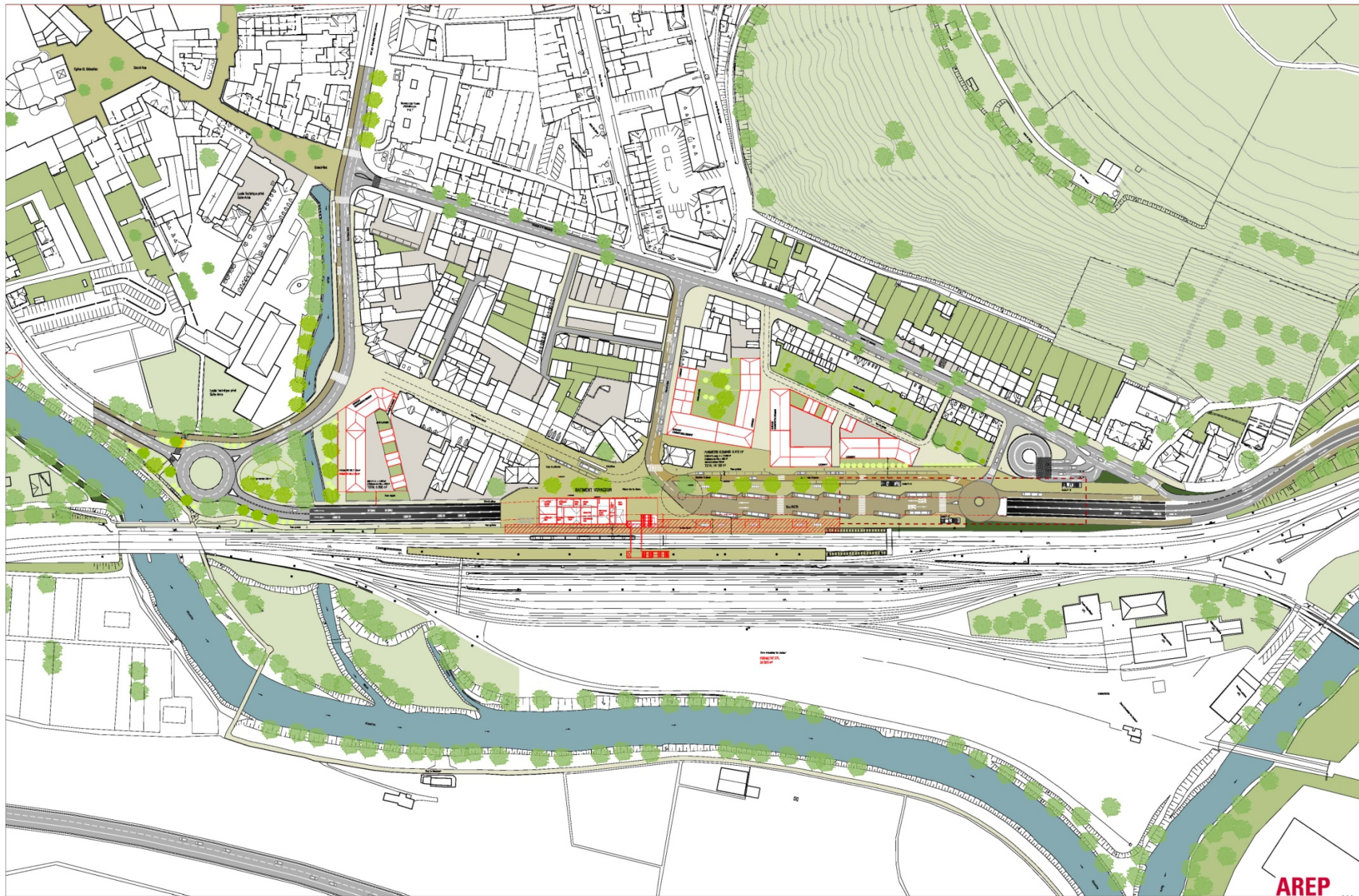


Partie « P&Ch »

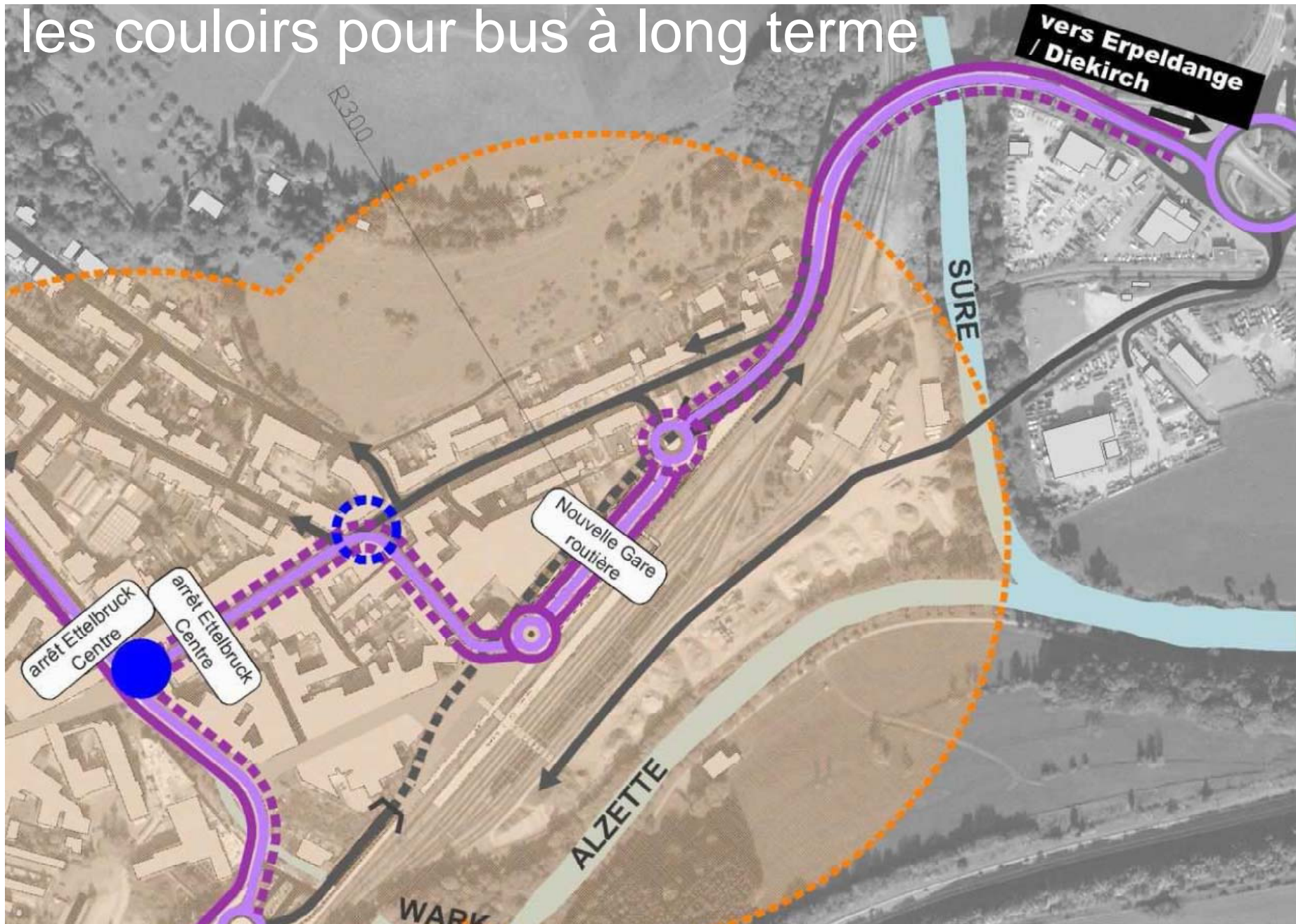


	réseau routier primaire (N7)		place de la Gare / zone piétonne
	réseau routier secondaire		quai CFL
	voie bus / gare routière		passage souterrain CFL
	cyclistes		verdure
	piétons		

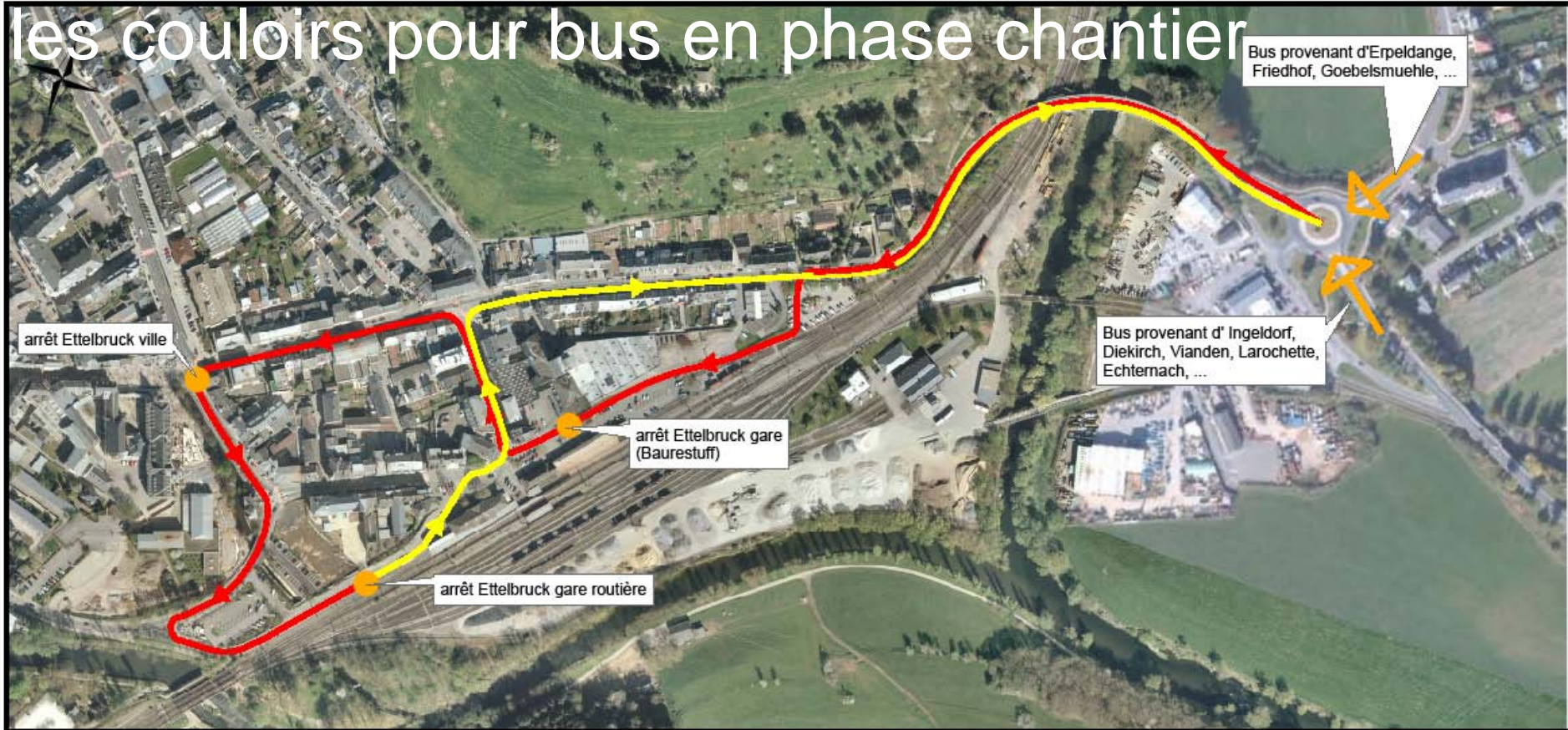
0 20 40 60 80 m
© ORIGINE CADASTRE; DROITS RESERVES A L'ETAT DU GRAND-DUCHÉ DU LUXEMBOURG (2007) - COPIE ET REPRODUCTION INTERDITES.



les couloirs pour bus à long terme



les couloirs pour bus en phase chantier



Mesures pour améliorer le service des transports publics pendant le chantier:

Couloir « Patton »

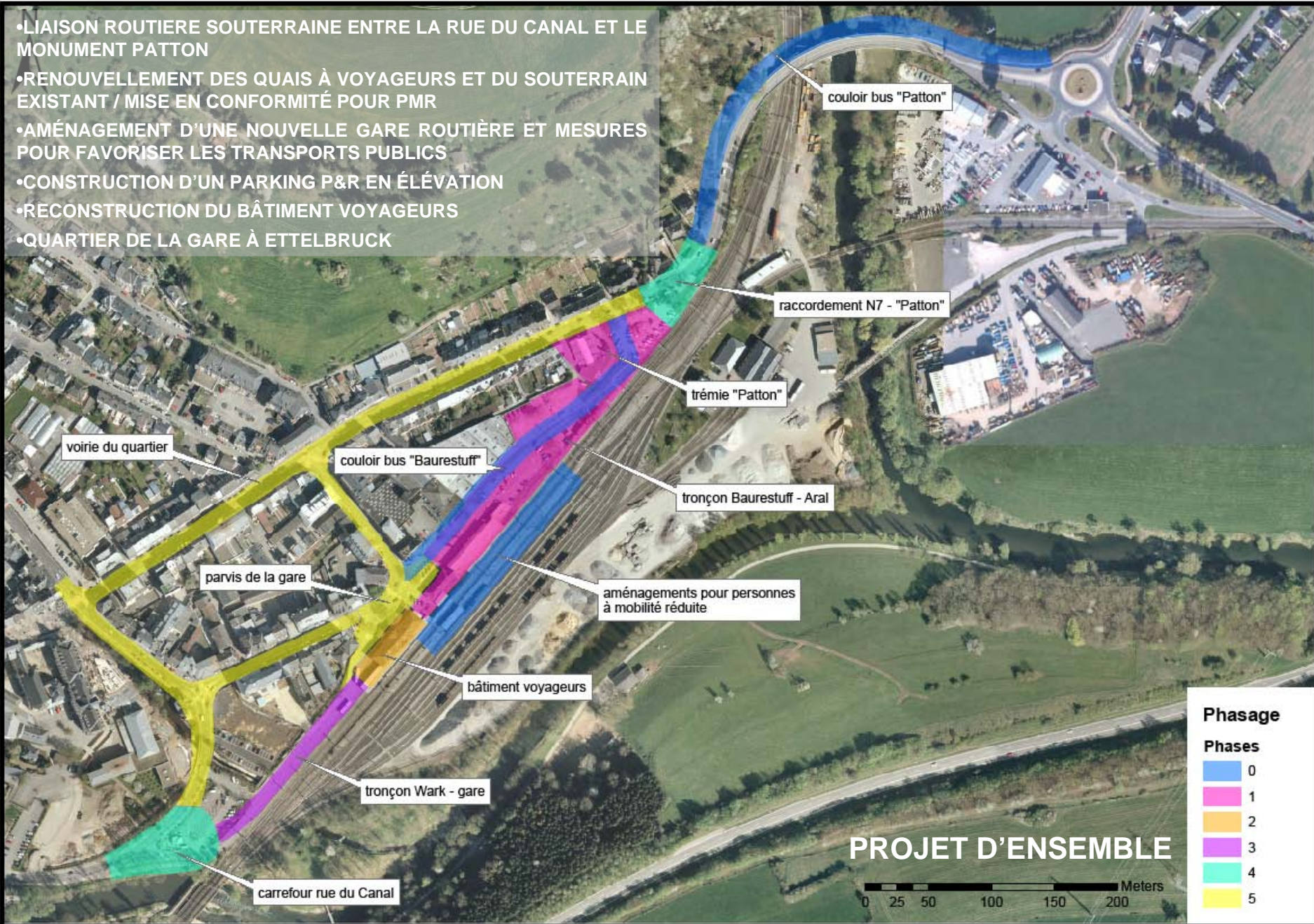
Couloir et arrêt « Baurestuff »



-Phasage de réalisation



- LIAISON ROUTIERE SOUTERRAINE ENTRE LA RUE DU CANAL ET LE MONUMENT PATTON
- RENOUVELLEMENT DES QAIS À VOYAGEURS ET DU SOUTERRAIN EXISTANT / MISE EN CONFORMITÉ POUR PMR
- AMÉNAGEMENT D'UNE NOUVELLE GARE ROUTIÈRE ET MESURES POUR FAVORISER LES TRANSPORTS PUBLICS
- CONSTRUCTION D'UN PARKING P&R EN ÉLÉVATION
- RECONSTRUCTION DU BÂTIMENT VOYAGEURS
- QUARTIER DE LA GARE À ETTTELBRUCK



couloir bus "Patton"

raccordement N7 - "Patton"

trémie "Patton"

tronçon Baurestuff - Aral

aménagements pour personnes à mobilité réduite

bâtiment voyageurs

tronçon Wark - gare

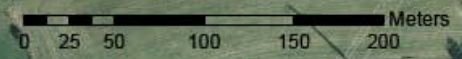
carrefour rue du Canal

voirie du quartier

couloir bus "Baurestuff"

parvis de la gare

PROJET D'ENSEMBLE



Phasage	
Phases	
0	Blue
1	Pink
2	Orange
3	Purple
4	Teal
5	Yellow

Travaux préliminaires à court terme:

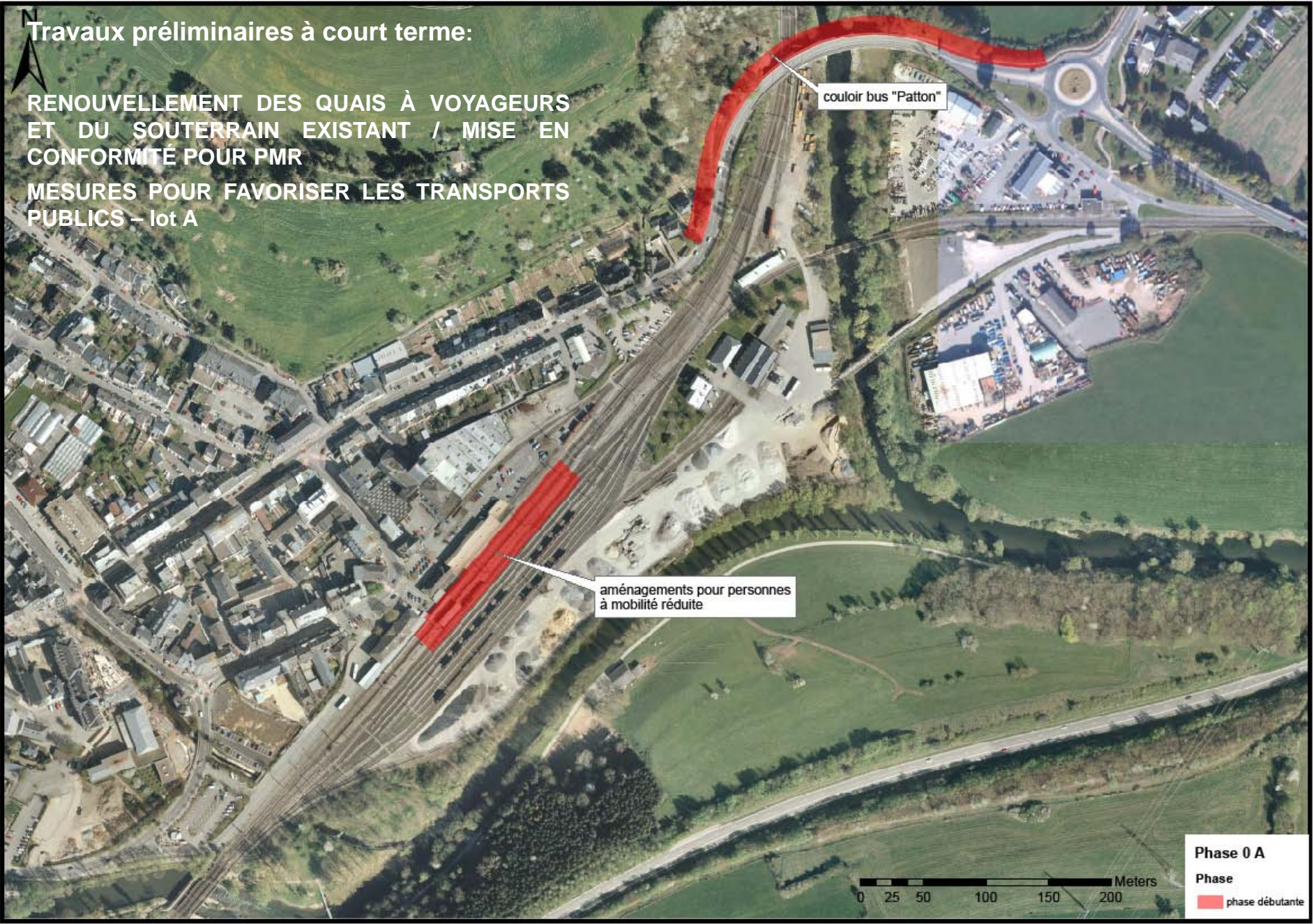
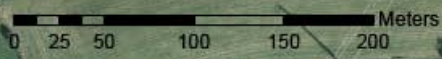
RENOUVELLEMENT DES QUAIS À VOYAGEURS
ET DU SOUTERRAIN EXISTANT / MISE EN
CONFORMITÉ POUR PMR

MESURES POUR FAVORISER LES TRANSPORTS
PUBLICS – lot A

couloir bus "Patton"

aménagements pour personnes
à mobilité réduite

Phase 0 A
Phase
■ phase débutante



Travaux préliminaires (avant démarrage chantier du tunnel):

MESURES POUR FAVORISER LES TRANSPORTS PUBLICS – lot B

couloir bus "Patton"

couloir bus "Baurestuff"

aménagements pour personnes à mobilité réduite

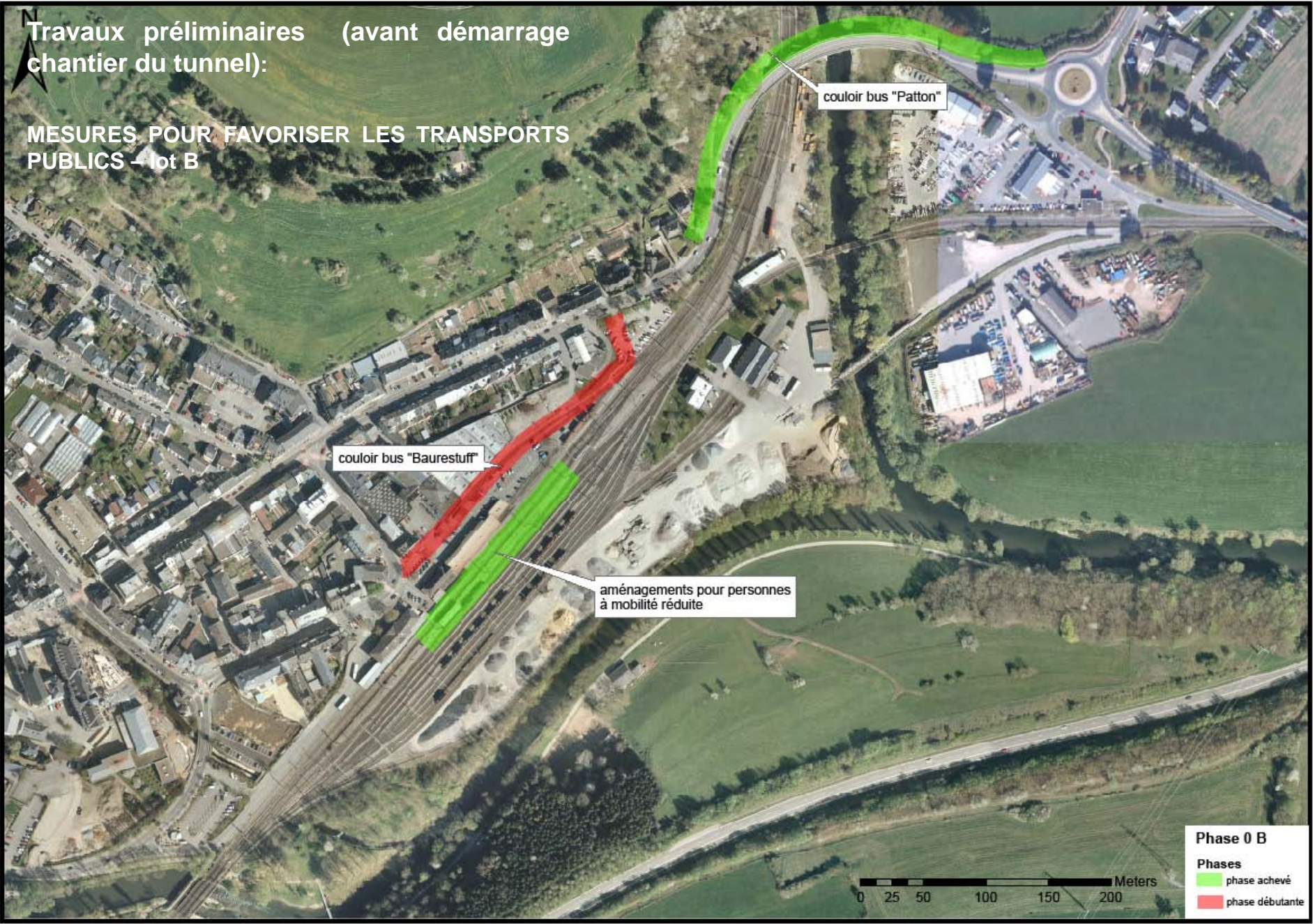
Phase 0 B

Phases

■ phase achevée

■ phase débutante

0 25 50 100 150 200 Meters



Travaux en phase 1:

Trémie tunnel, premier tronçon du tunnel

Gare routière

Rampe d'accès et bâtiment P&R

couloir bus "Patton"

trémie "Patton"

couloir bus "Baurestuff"

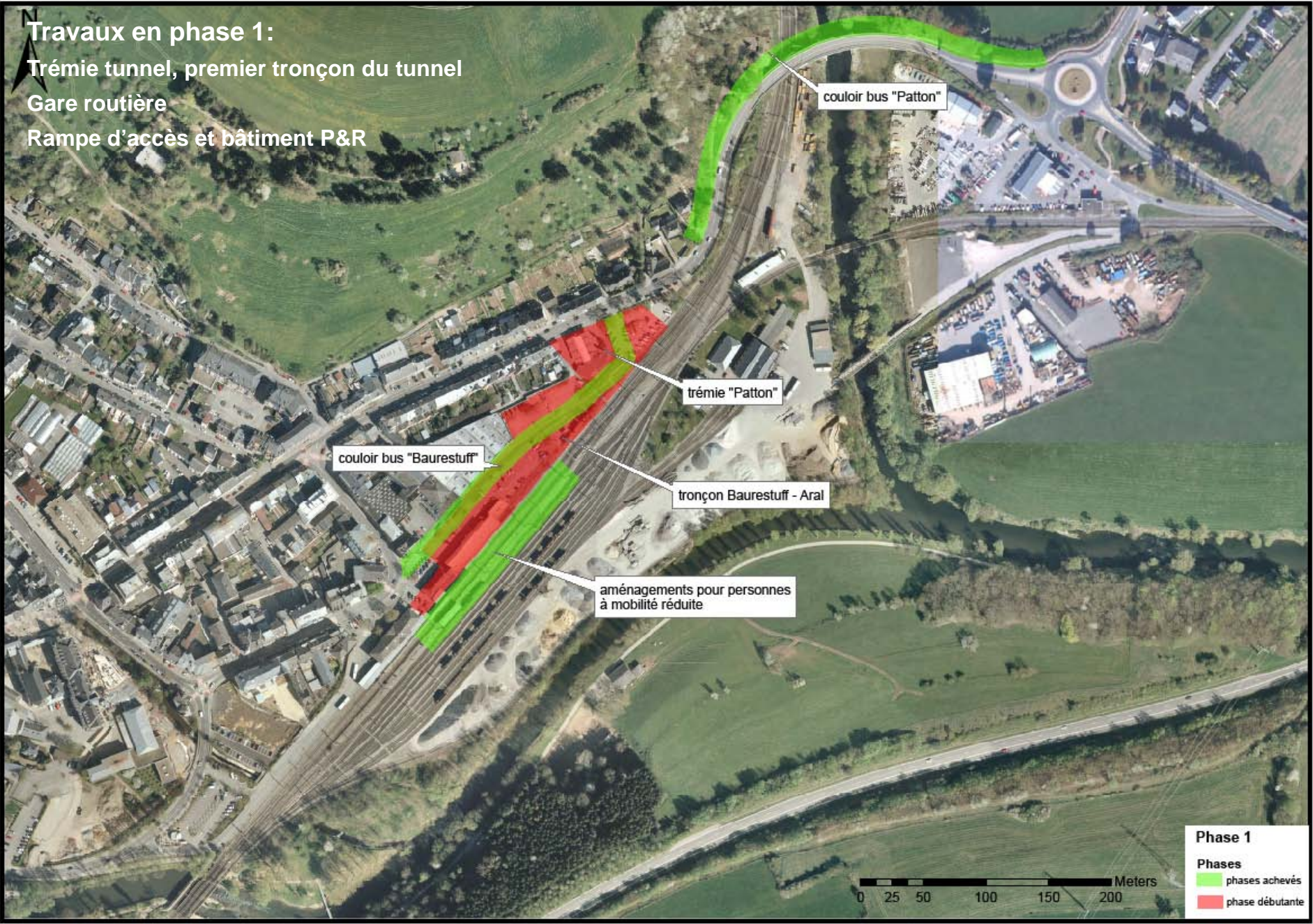
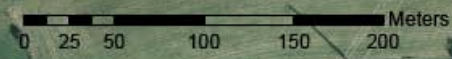
tronçon Baurestuff - Aral

aménagements pour personnes à mobilité réduite

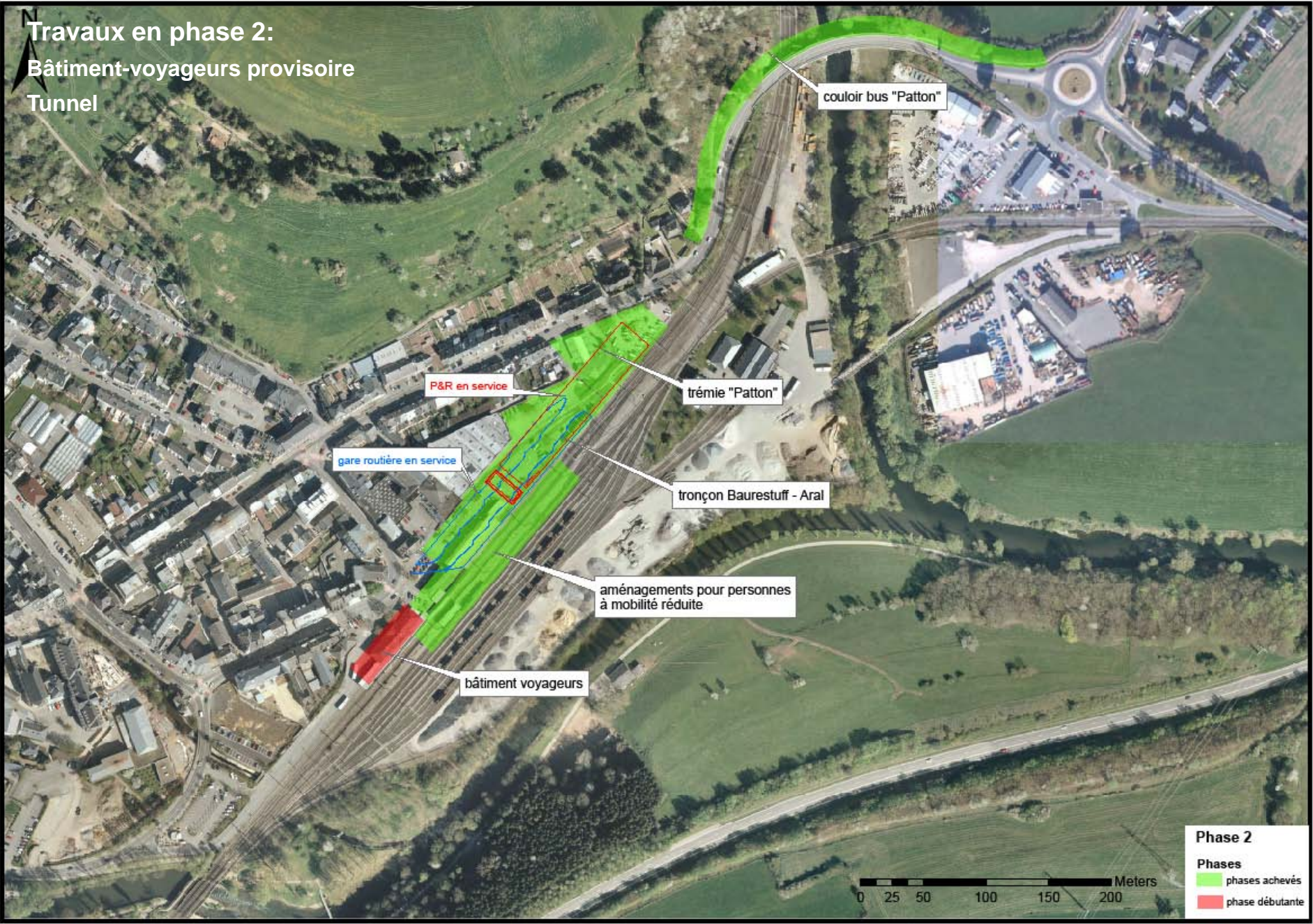
Phase 1

Phases

- phases achevées
- phase débutante



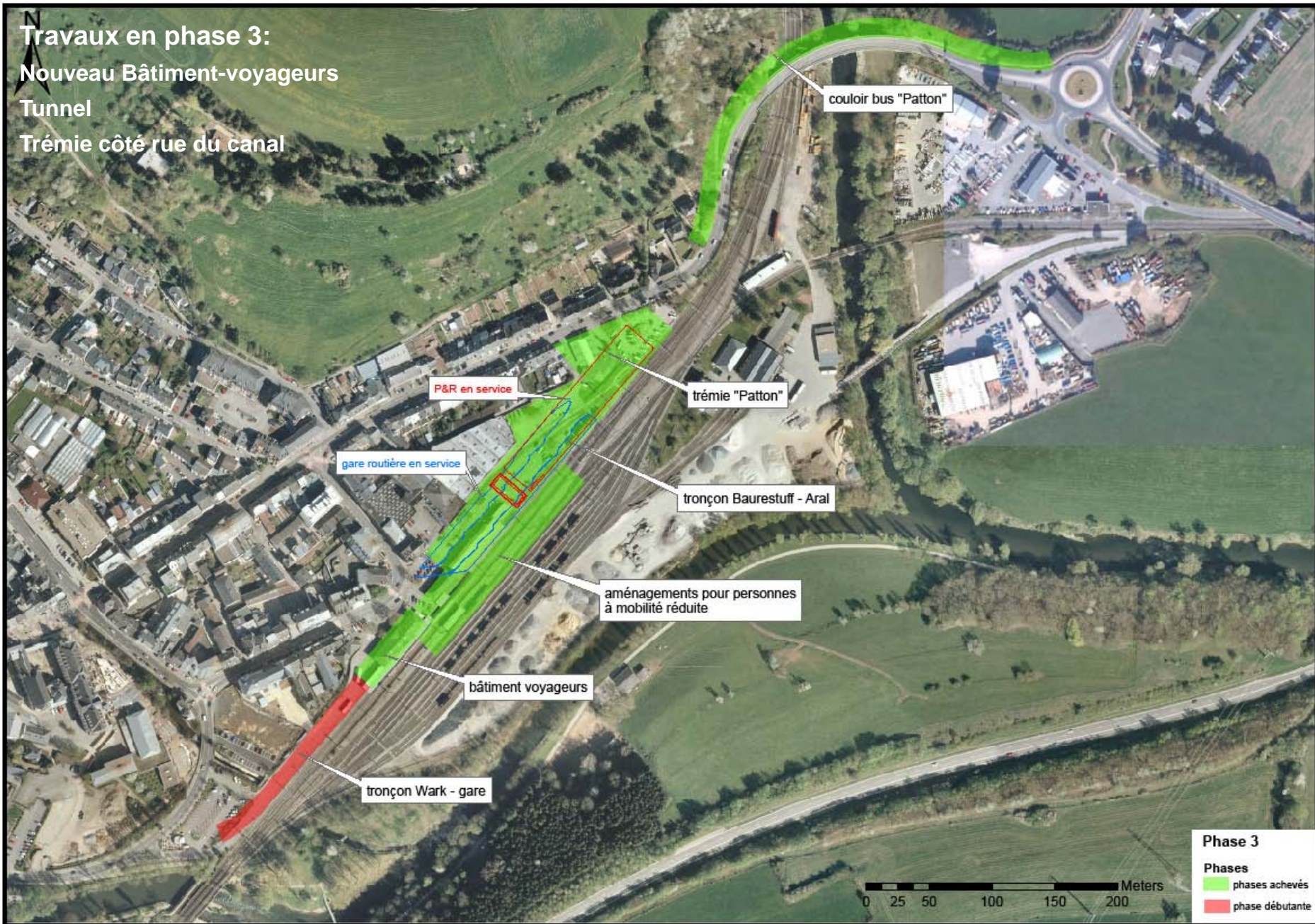
Travaux en phase 2:
Bâtiment-voyageurs provisoire
Tunnel



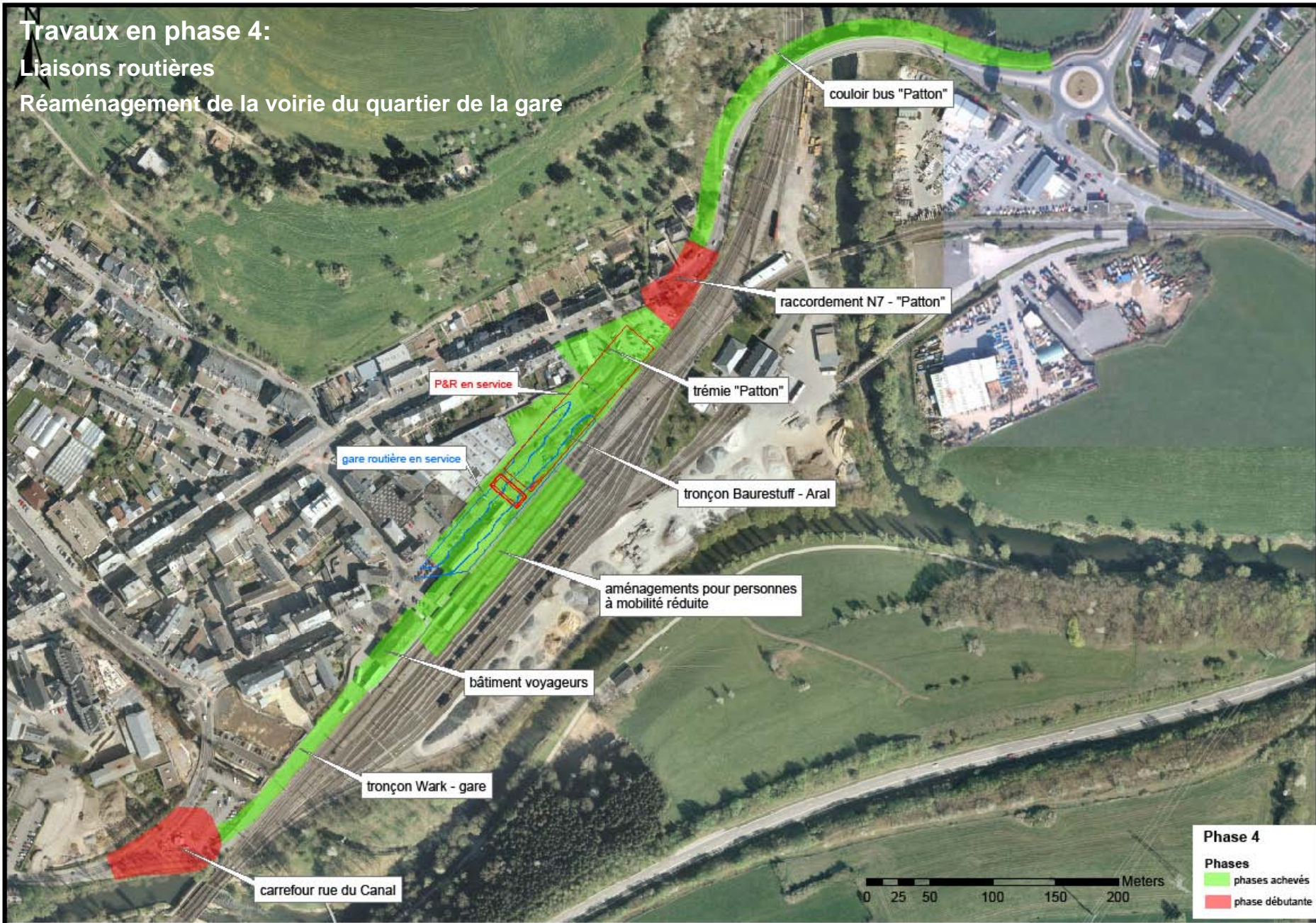
0 25 50 100 150 200 Meters

Phase 2
Phases
■ phases achevées
■ phase débutante

Travaux en phase 3:
Nouveau Bâtiment-voyageurs
Tunnel
Trémie côté rue du canal



Travaux en phase 4:
Liaisons routières
Réaménagement de la voirie du quartier de la gare



-Merci de votre attention