



Source: PROject s.a.

## Wunne mat der Wooltz

Nos réf.:  
N° 91034

Présentation du 23/09/2011

Administration communale de Wiltz

PROject sa  
membre de PROgroup GEIE  
[www.PROgroup.eu](http://www.PROgroup.eu)

# Administrations et Ministères

- Administration Communale de Wiltz
- Ministère du Développement Durable et des Infrastructures
  - Département de l'Aménagement du Territoire
  - Administration de l'Environnement (Direction, Divisions Déchets, Division des Etablissements Classés, Division de la Nature et des Paysages, Fonds de Protection de l'Environnement)
- Ministère de l'Intérieur et de la Grande Région
  - Direction de l'Aménagement Communal et du Développement Urbain
  - Administration de la Gestion de l'Eau
  - Fonds de la Gestion de l'Eau
- Ministère de la santé
  - Division Santé au Travail
- Inspection du Travail et des Mines – Procédés chimiques
- Fonds pour le Développement du Logement et de l'Habitat

## Intervenants

Wunne mat der Wooltz

Nos réf.:  
N° 91034

Présentation du 23/09/2011

Administration communale de Wiltz

PROject sa  
membre de PROgroup GEIE  
[www.PROgroup.eu](http://www.PROgroup.eu)

  
**PRO**  
group  
CONSULTING & ENGINEERING

# Intervenants privés

- Pour le Ministère du Développement Durable et des Infrastructures
  - Universität Hohenheim (Dr. Beyer et Dr. Böhm)
  - Albert Speer & Partners (Urbanistes)
  - Drees & Sommer (BET budget)
  - PROject SA
- Pour l'Administration Communale de Wiltz
  - Van Driessche Isabelle, ECAU, BGH Plan (Bureaux PAG)
  - Schroeder & Associés (BET Infrastructures)
  - Luxcontrol (BET pollution)
- CFL

# Intervenants

Wunne mat der Wooltz

Nos réf.:  
N° 91034

Présentation du 23/09/2011

Administration communale de Wiltz

PROject sa  
membre de PROgroup GEIE  
[www.PROgroup.eu](http://www.PROgroup.eu)



DATES	ETAPES
Septembre 2009	<b>Reprise du projet.</b> Inventaire et analyse des études réalisées . Mise en place d'une <b>stratégie de travail</b> (Workshop Schéma Directeur, Pollution, Eau,...)
Janvier 2010	Implication des Dr. Beyer et Dr. Böhm de l'université de Hohenheim
Juillet 2010	<b>Présentation des études en cours au Ministre Schank</b> Implication du <b>Fonds du Logements</b>
Décembre 2010	Version finale du <b>schéma directeur</b>
Mai 2011	Identification des pistes d'optimisation des coûts Implication du <b>Fonds de la Gestion de l'Eau</b> et du <b>Fonds pour la Protection de l'Environnement</b>
Septembre 2011	Identification des coûts restant à couvrir <b>Approbaton du projet au Conseil du Gouvernement.</b>

## Etapes clés

Wunne mat der Wooltz

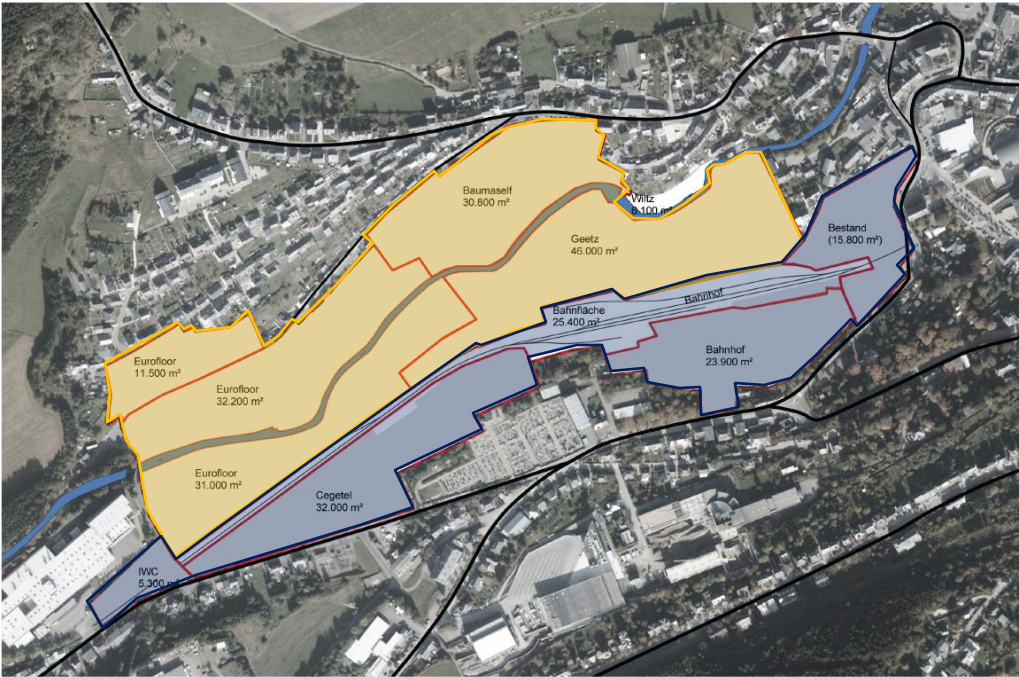
Nos réf.:  
N° 91034

Présentation du 23/09/2011

Administration communale de Wiltz

PROject sa  
membre de PROgroup GEIE  
[www.PROgroup.eu](http://www.PROgroup.eu)





Übersicht erweitertes Untersuchungsgebiet

Source : «Schéma directeur – Wunne mat der Wooltz » - AS&P Albert Speer & Partner GmbH, Frankfurt am Main, Dezember 2010.

Terrains	Surfaces
<b>Eurofloor / Baumaself / Geetz</b>	<b>~ 15 ha</b>
<b>Propriétaires privés</b>	<b>~ 11 ha</b>
<b>Total</b>	<b>~26 ha</b>

## Surfaces du site

Wunne mat der Wooltz

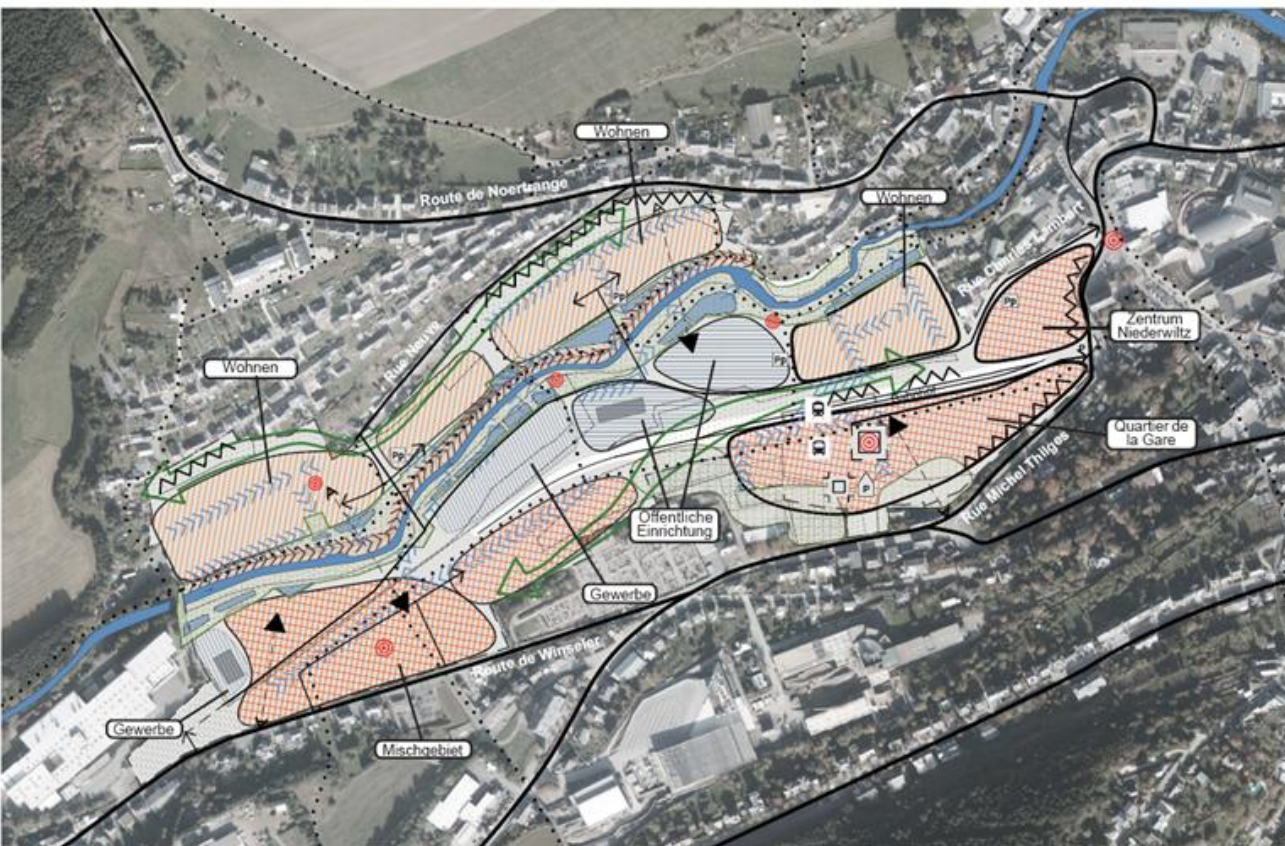
Nos réf.:  
N° 91034

Présentation du 23/09/2011

Administration communale de Wiltz

PROject sa  
membre de PROgroup GEIE  
[www.PROgroup.eu](http://www.PROgroup.eu)





AS&amp;P

- 12 -

Source : «Schéma directeur - Wunne mat der Wooltz» - AS&P Albert Speer & Partner GmbH, Frankfurt am Main, Dezember 2010.

Le schéma directeur permet d'envisager plusieurs variantes et sera ensuite intégré dans le PAG de la commune.

## Schéma Directeur

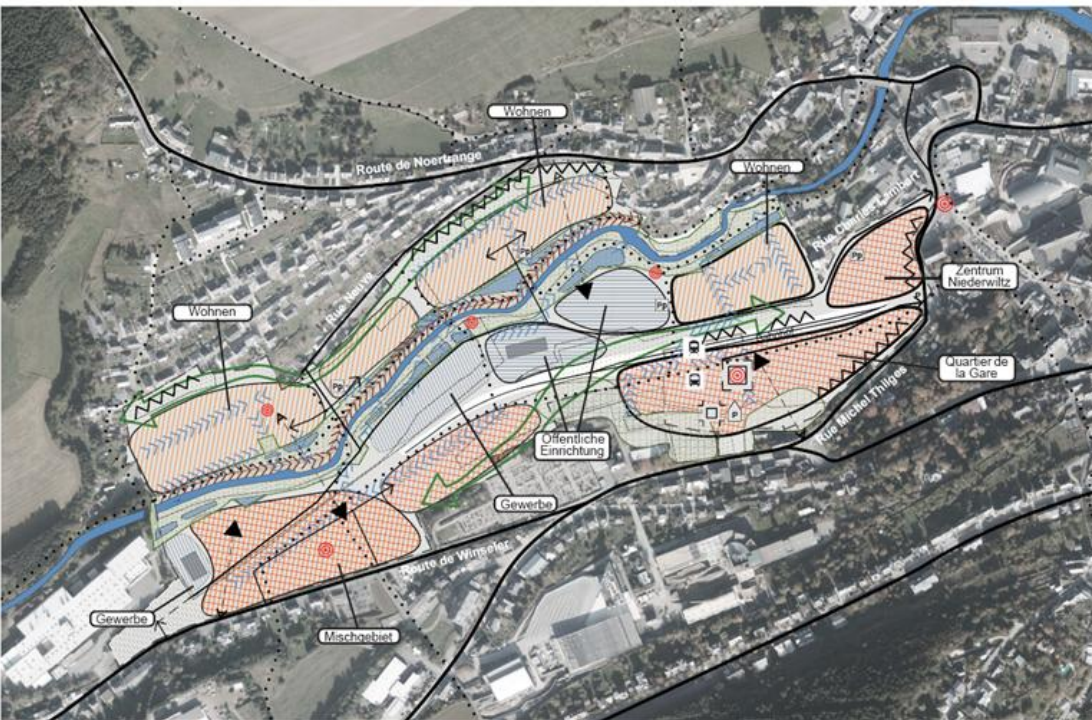
Wunne mat der Wooltz

Nos réf.:  
N° 91034

Présentation du 23/09/2011

Administration communale de Wiltz

PROject sa  
membre de PROgroup GEIE  
[www.PROgroup.eu](http://www.PROgroup.eu)



AS&P  
-12-  
Source : «Schéma directeur - Wunne mat der Wooltz» - ASSP Albert Speer & Partner GmbH, Frankfurt am Main, Dezember 2010.

Surface terrain brut	Logements	Places de travail
~ 26 ha	580 - 730	430 - 550

## Données structurelles- Schéma directeur

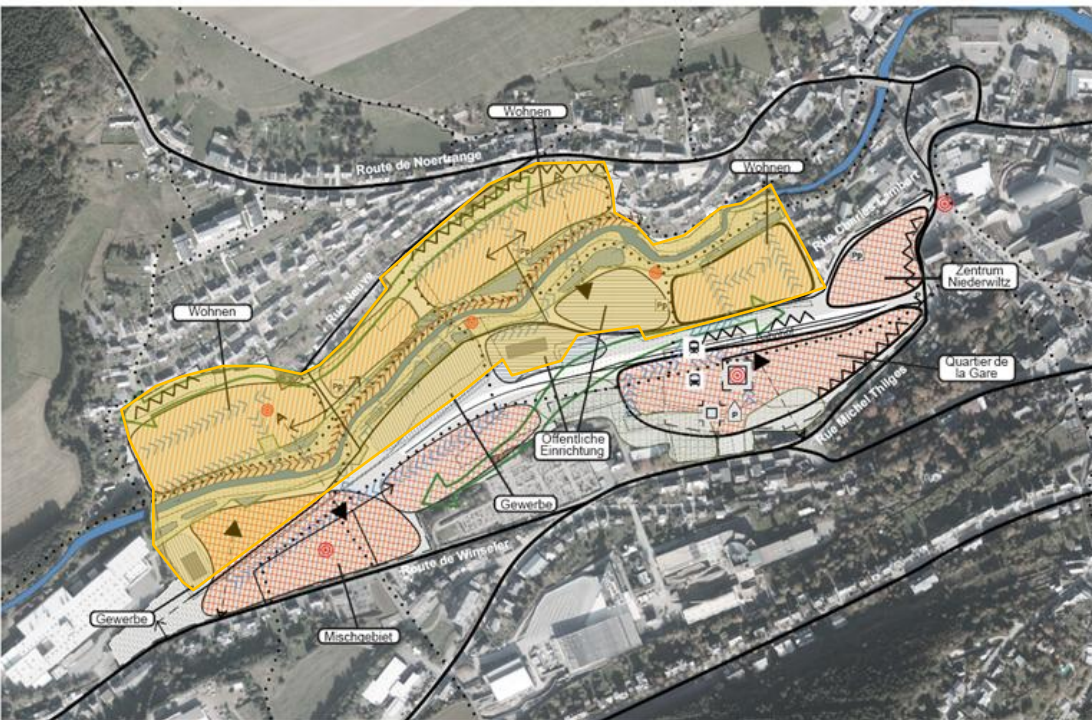
Wunne mat der Wooltz

Nos réf.:  
N° 91034

Présentation du 23/09/2011

Administration communale de Wiltz

PROject sa  
membre de PROgroup GEIE  
[www.PROgroup.eu](http://www.PROgroup.eu)



-12-

Source : «Schéma directeur - Wunne mat der Wooltz» - ASSP Albert Speer &amp; Partner GmbH, Frankfurt am Main, Dezember 2010.

Surface terrain brut	Logements	Places de travail
~ 15 ha	~ 470	~ 130

## Données structurelles – Terrains repris par FDL

Wunne mat der Wooltz

Nos réf.:  
N° 91034

Présentation du 23/09/2011

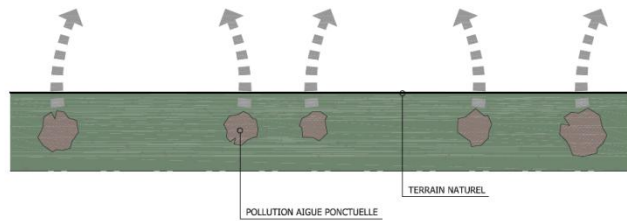
Administration communale de Wiltz

PROject sa  
membre de PROgroup GEIE  
[www.PROgroup.eu](http://www.PROgroup.eu)



## CONCEPT D'ASSAINISSEMENT DU SOL PHASE 1

EXTRACTION DE LA POLLUTION AIGUE PONCTUELLE



23 Septembre 2011

PROgroup GEIE - Consulting Engineers 2, Rue d'Arion 1 - 8399 ECOPARC WINDHOF  
CSD sa - PROject sa - PROject Belgium sprl - PROgroup France SAS - PROnewtech sa  
info@PROgroup.eu www.PROgroup.eu



## CONCEPT D'ASSAINISSEMENT DU SOL PHASE 2

POSE D'UNE ETANCHEITE ASPHALTIQUE



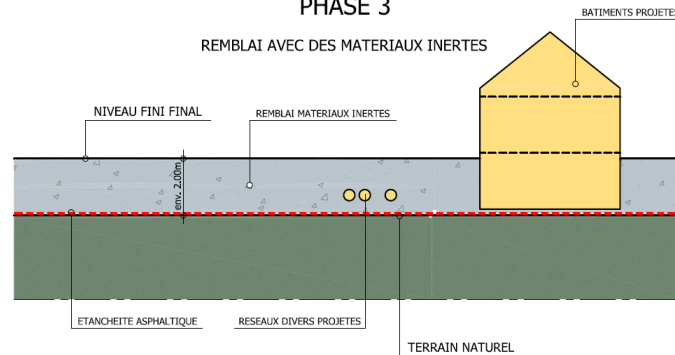
28 Septembre 2011

PROgroup GEIE - Consulting Engineers 2, Rue d'Arion 1 - 8399 ECOPARC WINDHOF  
CSD sa - PROject sa - PROject Belgium sprl - PROgroup France SAS - PROnewtech sa  
info@PROgroup.eu www.PROgroup.eu



## CONCEPT D'ASSAINISSEMENT DU SOL PHASE 3

REMBLAI AVEC DES MATERIAUX INERTES



23 Septembre 2011

PROgroup GEIE - Consulting Engineers 2, Rue d'Arion 1 - 8399 ECOPARC WINDHOF  
CSD sa - PROject sa - PROject Belgium sprl - PROgroup France SAS - PROnewtech sa  
info@PROgroup.eu www.PROgroup.eu



# Concept d'assainissement du sol - Phases

Wunne mat der Wootz

Nos réf.:  
N° 91034

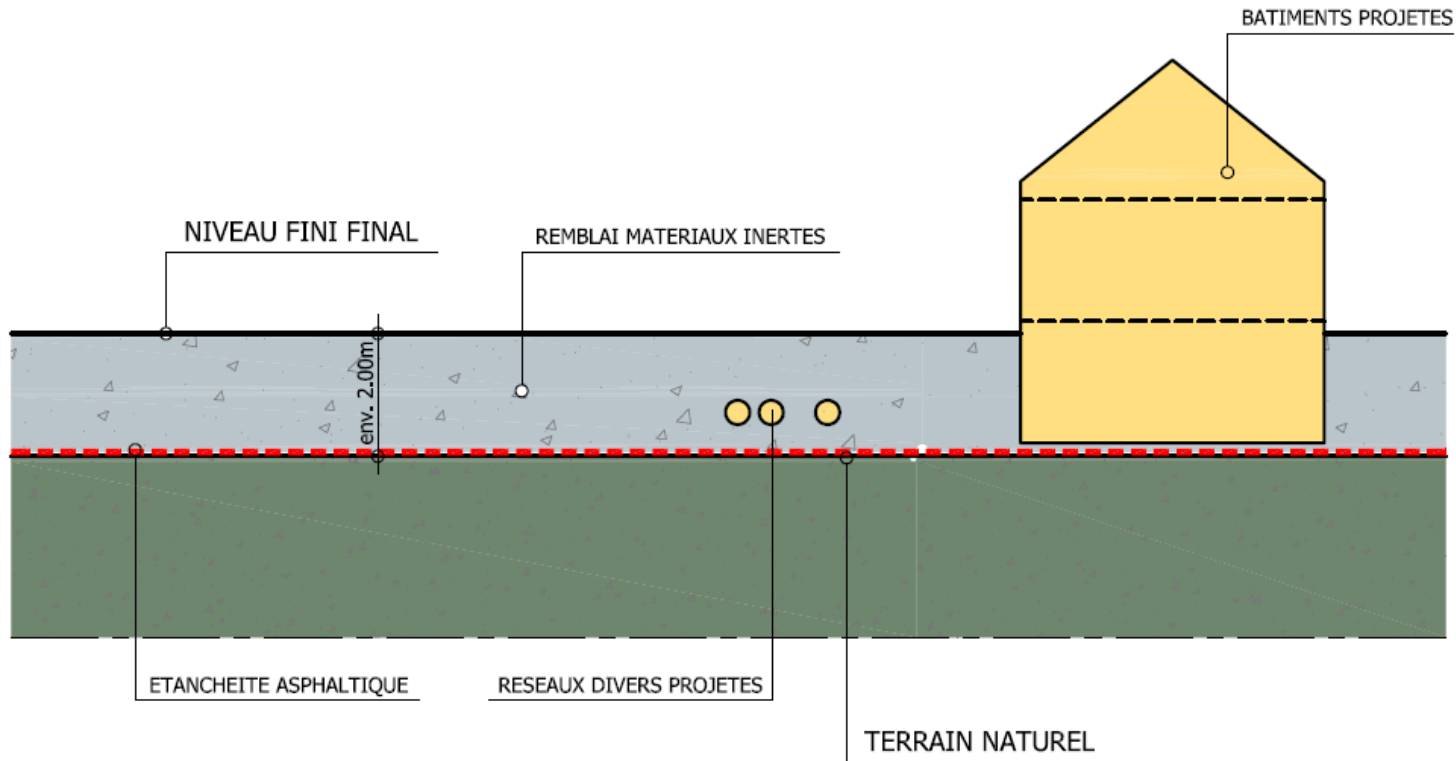
Présentation du 23/09/2011

Administration communale de Wiltz

PROject sa  
membre de PROgroup GEIE  
www.PROgroup.eu



# CONCEPT D'ASSAINISSEMENT DU SOL



23 Septembre 2011



PROgroup GEIE - Consulting Engineers 2, Rue d'Arlon L - 8399 ECOPARC WINDHOF  
CSD sa - PROject sa - PROject Belgium sprl - PROgroup France SAS - PROnewtech sa  
info@PROgroup.eu www.PROgroup.eu



## Concept d'assainissement du sol

Wunne mat der Wooltz

Nos réf.:  
N° 91034

Présentation du 23/09/2011

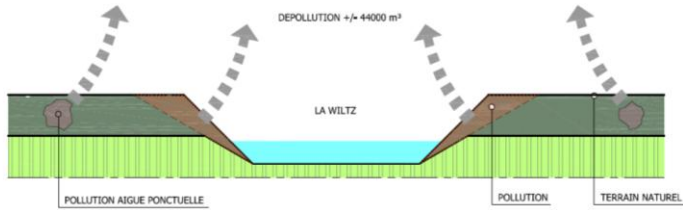
Administration communale de Wiltz

PROject sa  
membre de PROgroup GEIE  
www.PROgroup.eu



## REVALORISATION DE LA WILTZ PHASE 1

EXTRACTION DE LA POLLUTION AIGUE PONCTUELLE  
ET DEPOLLUTION DES BERGES



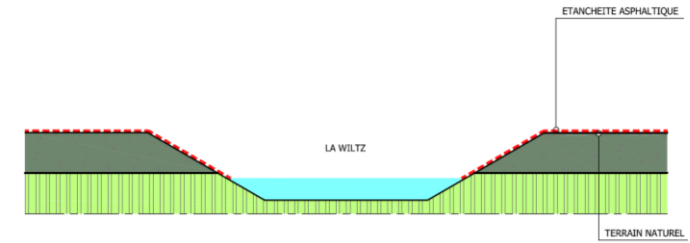
23 Septembre 2011

PROgroup GEIE - Consulting Engineers 2, Rue d'Arion L. 8399 ECOPARC WINDHOFF  
CSD sa - PROject sa - PROject Belgium spfl - PROgroup France SAS - PROswetech sa  
Info@PROgroup.eu www.PROgroup.eu



## REVALORISATION DE LA WILTZ PHASE 2

POSE D'UNE ETANCHEITE ASPHALTIQUE



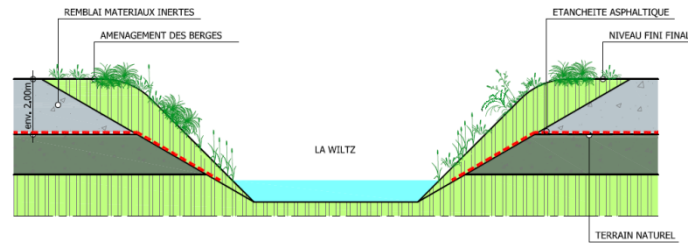
28 Septembre 2011

PROgroup GEIE - Consulting Engineers 2, Rue d'Arion L. 8399 ECOPARC WINDHOFF  
CSD sa - PROject sa - PROject Belgium spfl - PROgroup France SAS - PROswetech sa  
Info@PROgroup.eu www.PROgroup.eu



## REVALORISATION DE LA WILTZ PHASE 3

REMBLAI AVEC DES MATERIAUX INERTES  
ET AMENAGEMENT DES BERGES



23 Septembre 2011

PROgroup GEIE - Consulting Engineers 2, Rue d'Arion L. 8399 ECOPARC WINDHOFF  
CSD sa - PROject sa - PROject Belgium spfl - PROgroup France SAS - PROswetech sa  
Info@PROgroup.eu www.PROgroup.eu



# Valorisation de la Wiltz - Phases

Wunne mat der Wooltz

Nos réf.:  
N° 91034

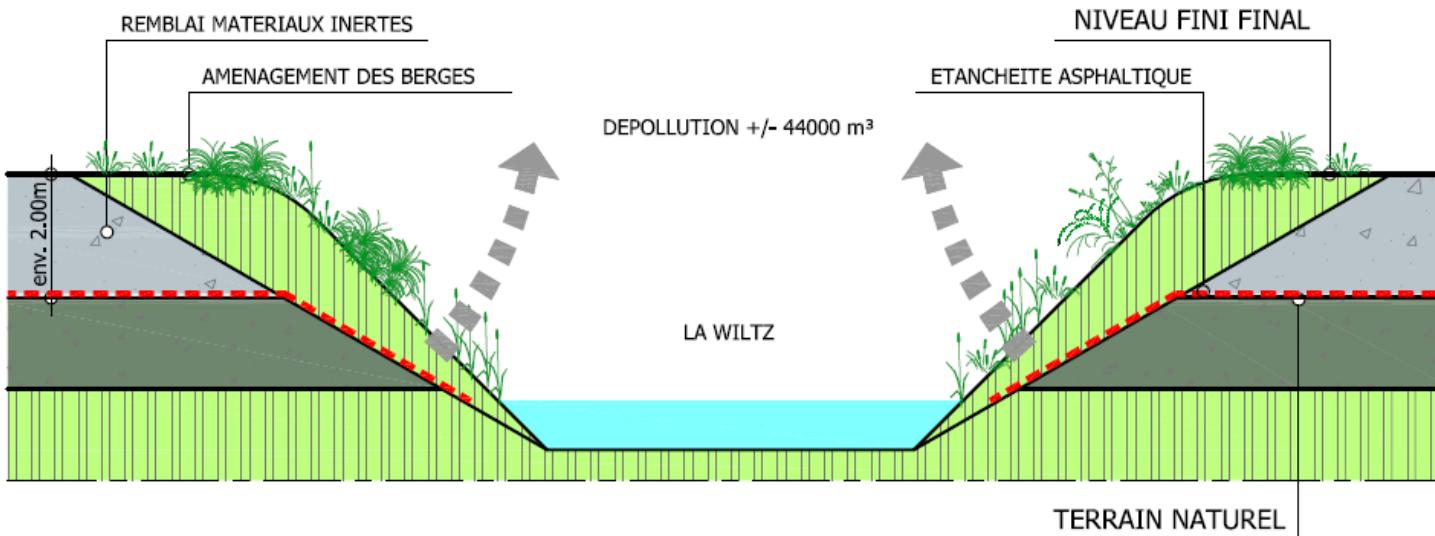
Présentation du 23/09/2011

Administration communale de Wiltz

PROject sa  
membre de PROgroup GEIE  
www.PROgroup.eu



# REVALORISATION DE LA WILTZ



23 Septembre 2011



PROgroup GEIE - Consulting Engineers 2, Rue d'Arlon L - 8399 ECOPARC WINDHOF  
CSD sa - PROject sa - PROject Belgium sprl - PROgroup France SAS - PROnewtech sa  
info@PROgroup.eu www.PROgroup.eu



## Valorisation de la Wiltz

Wunne mat der Wooltz

Nos réf.:  
N° 91034

Présentation du 23/09/2011

Administration communale de Wiltz

PROject sa  
membre de PROgroup GEIE  
www.PROgroup.eu



<b>Coûts</b> (HTVA – Honoraires compris)	<b>Worst case</b>	<b>Best case</b>
Assainissement du sol	<b>32 150 100 €</b>	<b>18 900 100 €</b>
Valorisation de la Wiltz		
Démolition bâtiments		

<b>Frais économisés</b> (HTVA)	<b>Worst case</b>	<b>Best case</b>
Participations financières étatiques	<b>18 522 250 €</b>	<b>14 734 7 50 €</b>
Cession gratuite des terrains au FDL		

<b>Montant restant à couvrir</b> (HTVA)	<b>13 627 850 €</b>	<b>4 165 350 €</b>
---	---------------------	--------------------

## Bilan financier – Eurofloor/Baumaselv/Geetz

Wunne mat der Wooltz

Nos réf.:  
N° 91034

Présentation du 23/09/2011

Administration communale de Wiltz

PROject sa  
membre de PROgroup GEIE  
[www.PROgroup.eu](http://www.PROgroup.eu)





# Wunne mat der Wooltz

Nos réf.:  
N° 91034

Présentation du 23/09/2011

Administration communale de Wiltz

PROject sa  
membre de PROgroup GEIE  
[www.PROgroup.eu](http://www.PROgroup.eu)

**PRO**  
group  
CONSULTING & ENGINEERING