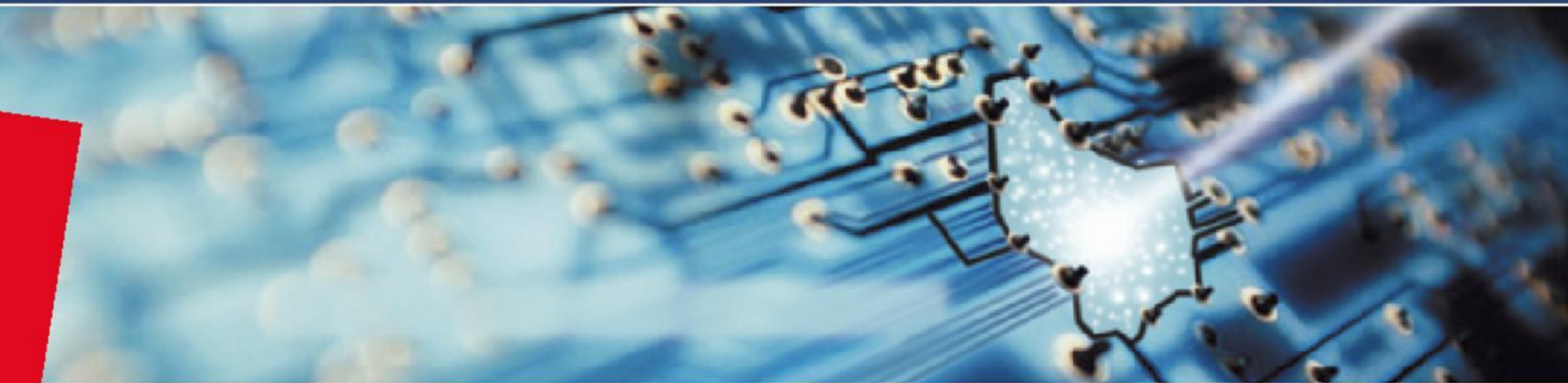




MINISTÈRE DE L'ÉCONOMIE
ET DU COMMERCE EXTÉRIEUR

Grand-Duché de
luxembourg.



Nouveautés dans le domaine de la performance énergétique des bâtiments

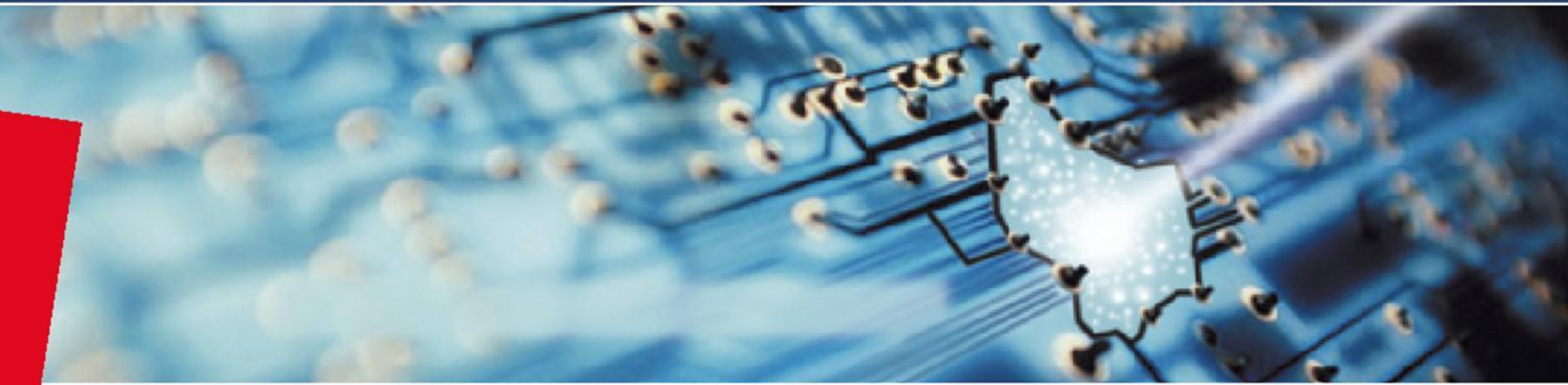
Ministère de l'Economie et du Commerce extérieur

Luxembourg, le 11 juin 2012



MINISTÈRE DE L'ÉCONOMIE
ET DU COMMERCE EXTÉRIEUR

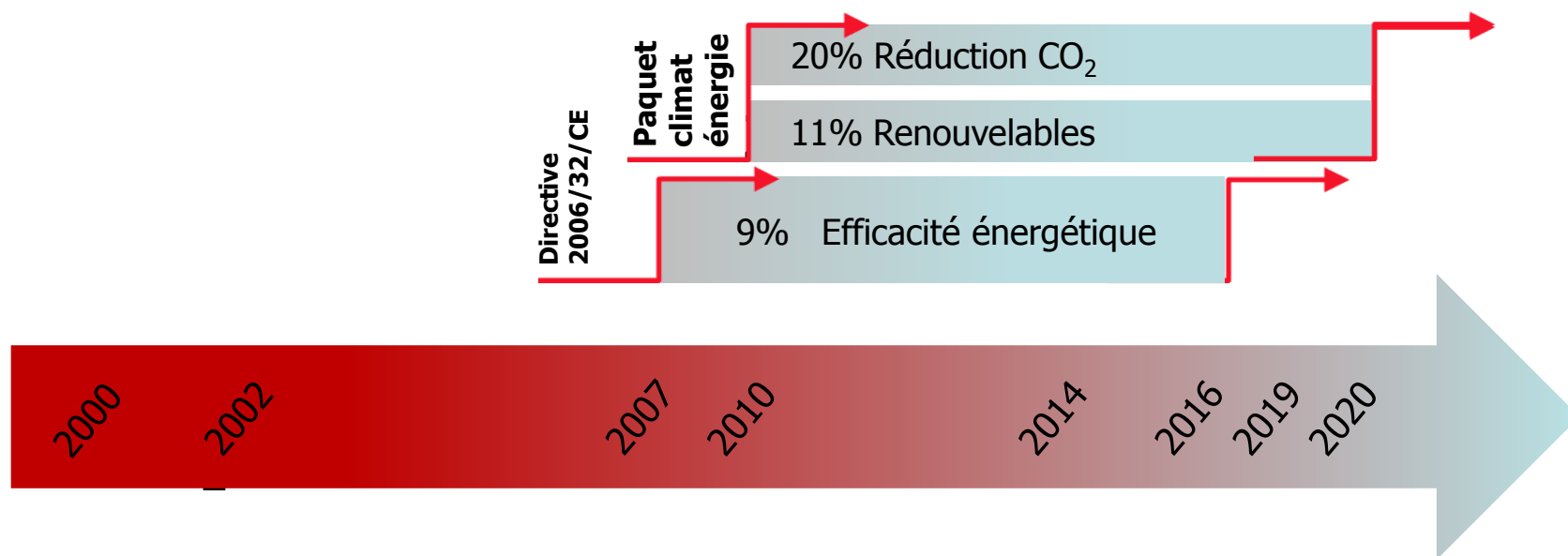
Grand-Duché de
luxembourg.



Objectifs et contexte européen



Les objectifs européens et nationaux



Politique actuelle:

Energies renouvelables:	2,2 %	----->	4,4 %
Efficacité énergétique:	7,6 %	----->	14 %



La réglementation européenne

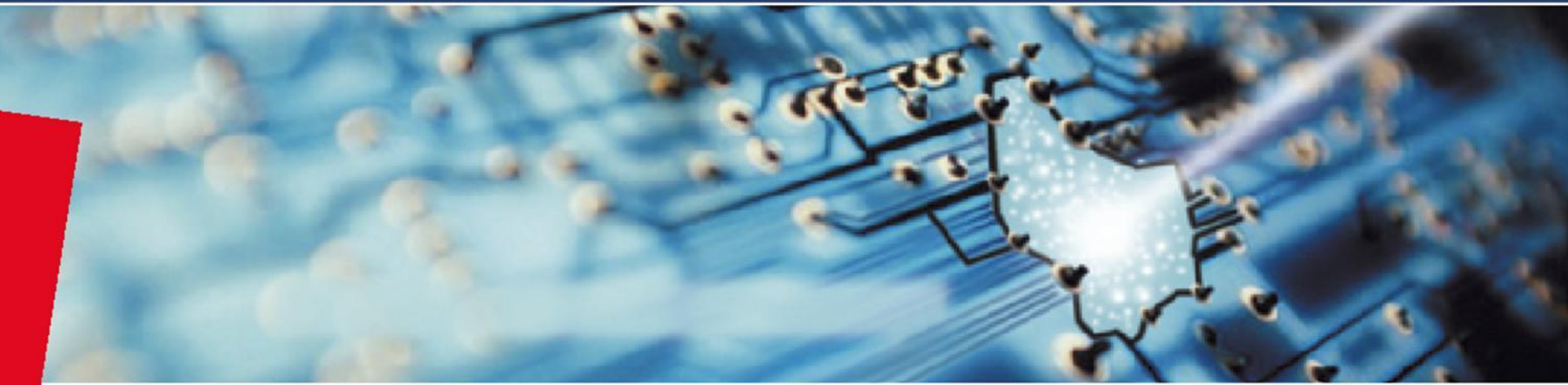
Directive 2010/31/CE (Refonte de la directive 2002/91/CE)

- Concept du "bâtiment dont la consommation d'énergie est quasi nulle" pour
 - **Bâtiments neufs secteur public:** à partir de 2019
 - **Bâtiments neufs:** à partir de 2021
- Exigences minimales pour les **bâtiments existants** faisant l'objet d'une rénovation importante
- **Affichage de l'indicateur de performance énergétique** du certificat de performance énergétique du bâtiment dans les **publicités des médias commerciaux** en cas de vente ou de location



MINISTÈRE DE L'ÉCONOMIE
ET DU COMMERCE EXTÉRIEUR

Grand-Duché de
luxembourg.

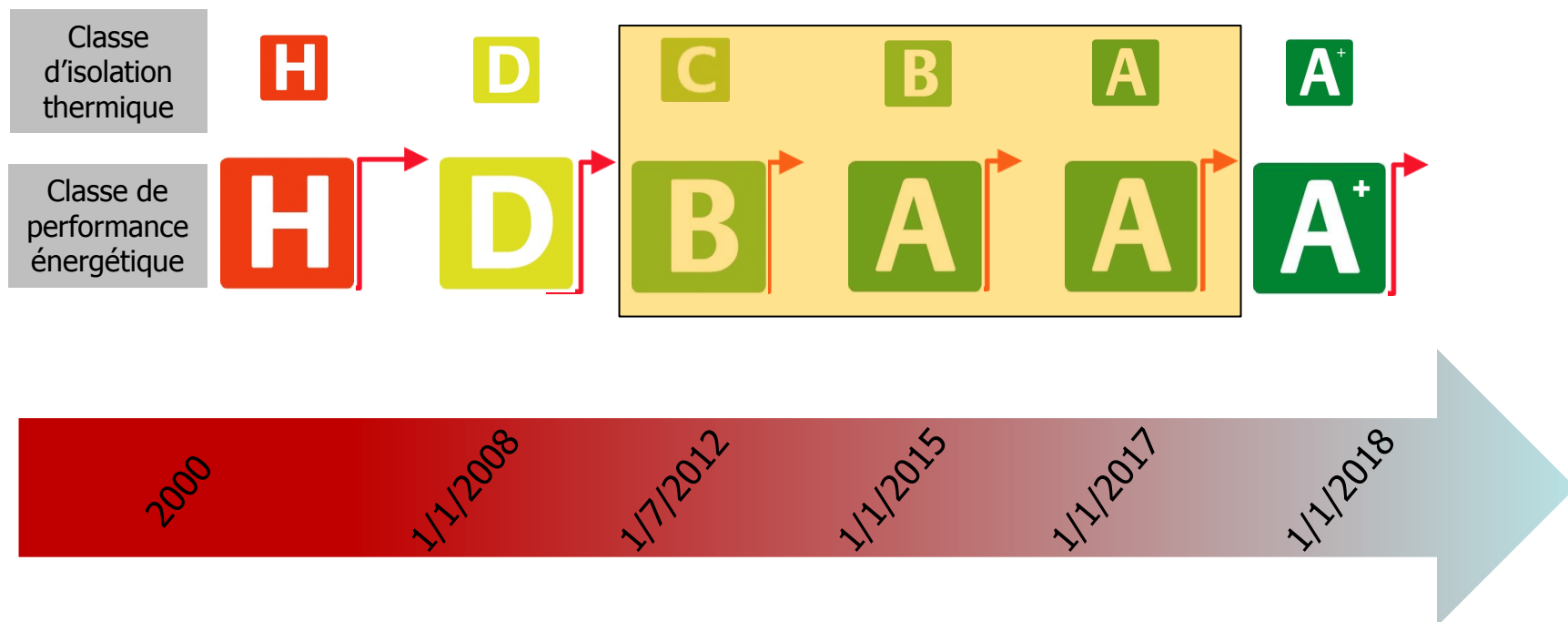


Principes et développement du contexte national



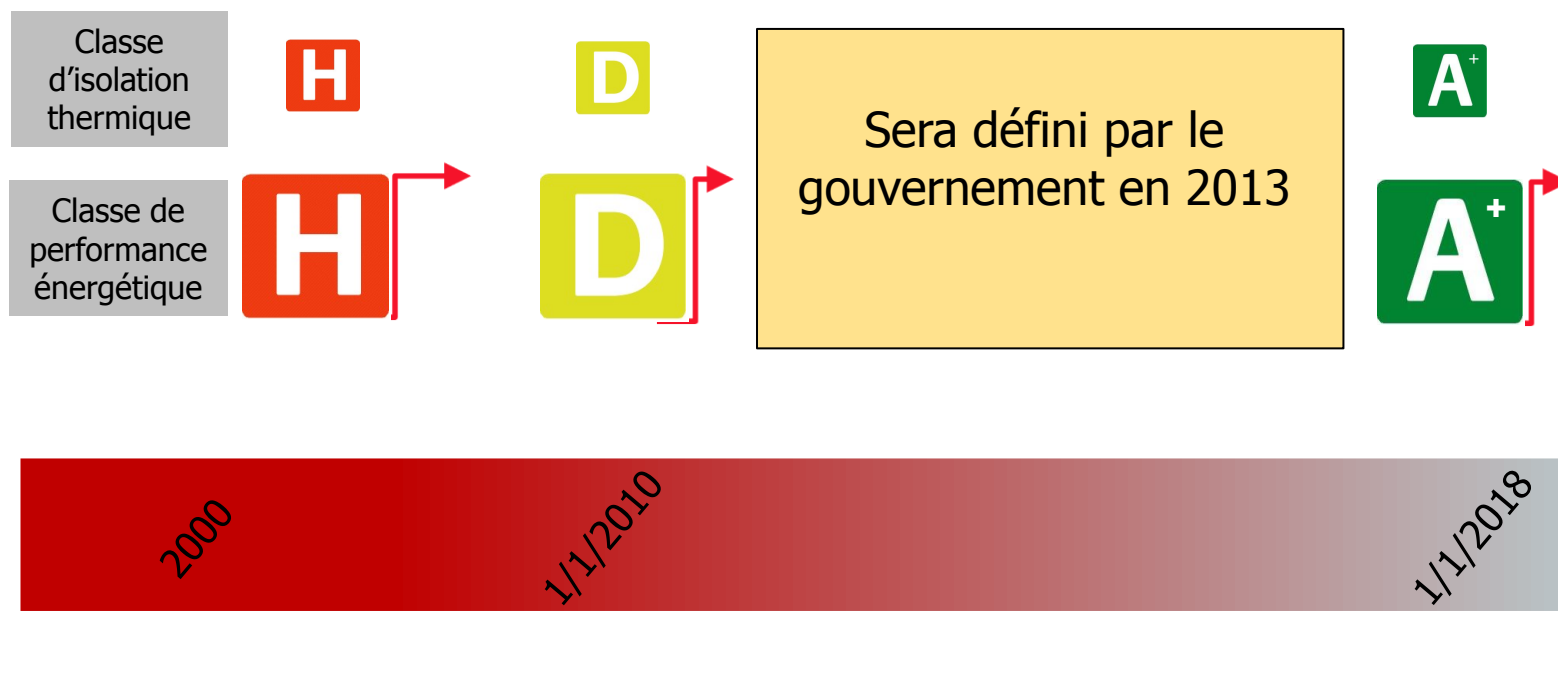
I. La construction nouvelle:

Evolution de la performance énergétique des bâtiments d'habitation



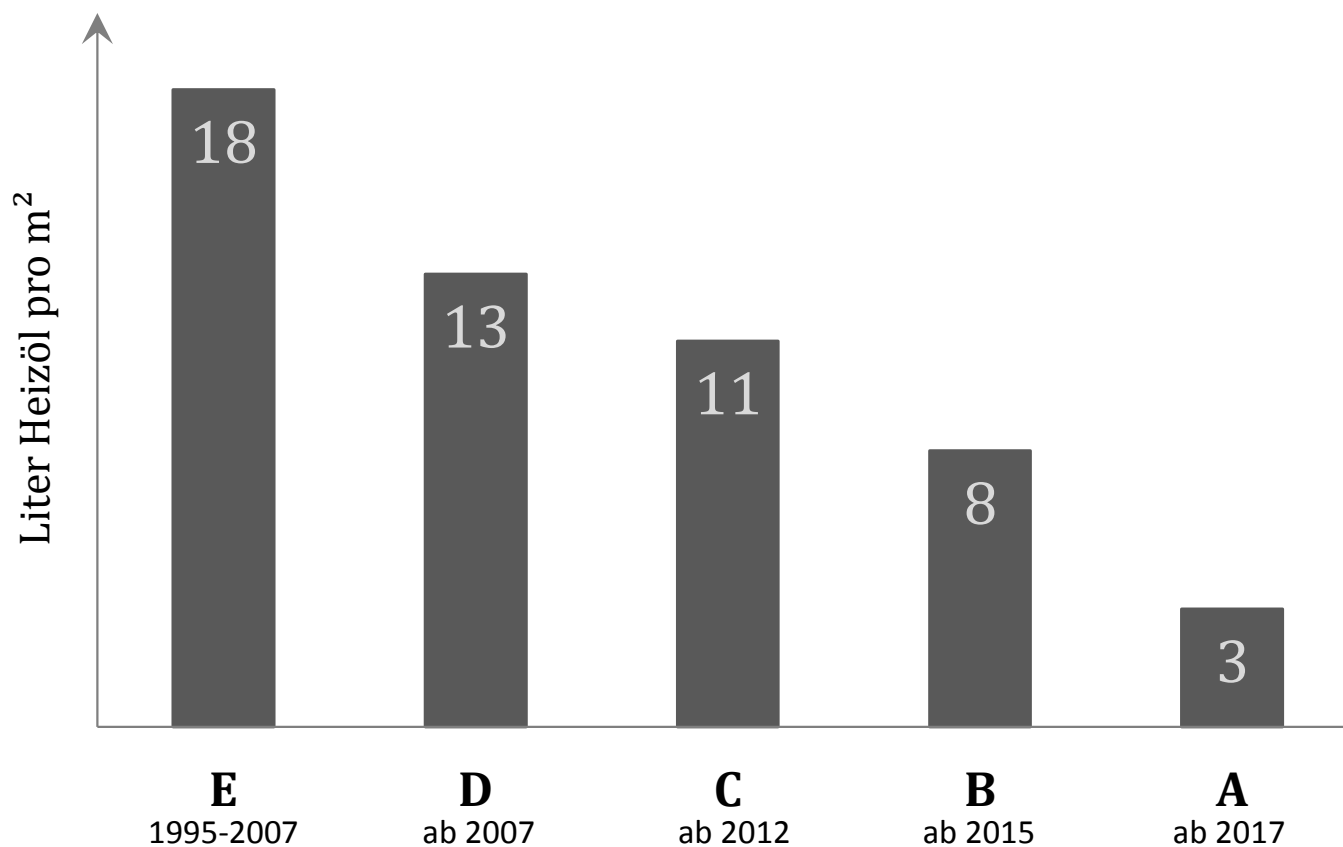


Evolution de la performance énergétique des bâtiments fonctionnels





Echéancier 2020 – Bâtiments d'habitation neufs *



* Consommation chauffage et préparation d'eau chaude

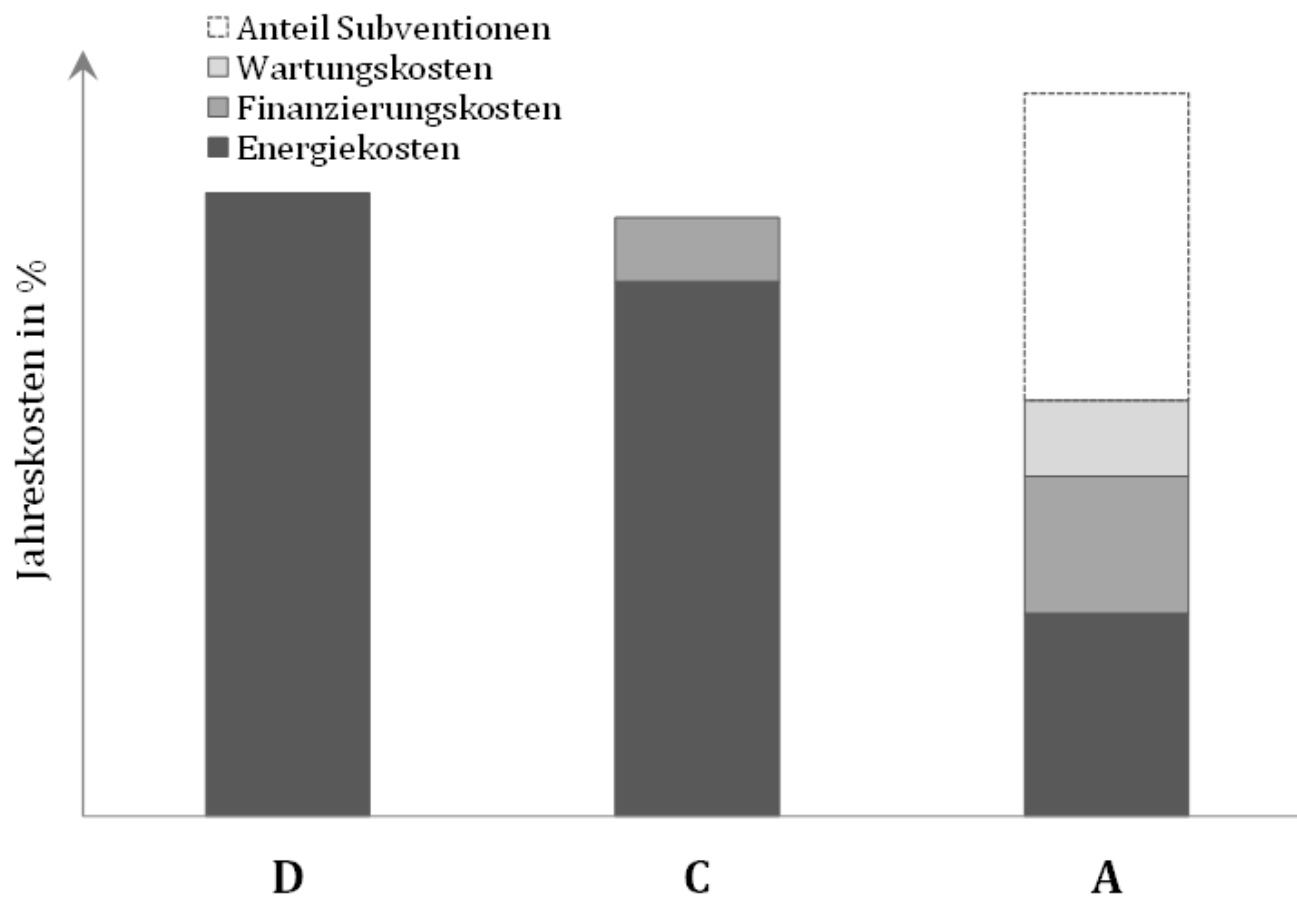


Tendances générales dans le domaine de la construction

- Consommations énergétiques en baisse dans la nouvelle bâtisse
- Recours plus poussé aux énergies renouvelables et à de nouveaux concepts et technologies d'approvisionnement énergétique (solaire thermique, chaudières à biomasse, pompe à chaleur, ventilation contrôlée)
- Coûts de construction initiaux pourraient avoir une tendance à la hausse, mais:
 - Ni la tendance des coûts de construction, ni celle des prix annoncés pour la vente de maisons unifamiliales et d'appartements ont subi de changements perceptibles après l'introduction des nouvelles exigences en matière de performance énergétique en 2008. Après 2008, les deux indicateurs ont conjointement présenté une croissance moins importante en comparaison avec la tendance historique.



Coûts annuels de bâtiments d'habitation – exemple 2012





II. Visibilité de l'aspect énergétique dans le marché immobilier

- A partir du 1^{er} juillet 2012:

Obligation de publication de la **classe de performance énergétique** et de la **classe d'isolation thermique** dans les annonces immobilières en cas de vente/location du logement

- augmente la **transparence** dans le marché immobilier
- informe sur les **coûts d'énergie** du logement
- peut constituer un **critère de choix** en faveur/défaveur d'un objet à côté d'autres critères



Publication dans les annonces immobilières

Ee Energiepass
ENERGY EFFICIENT
Ausweis über die Gesamtenergieeffizienz eines Wohngebäudes 1/5

Passnummer P.20100201.4321.123.1.2 Nr. Aussteller DIRECTION ENERGIE Erstellt am 01/02/2010 Gültig bis 01/02/2020

Energieeffizienzklasse		Wärmeschutzklasse
geringer Energiebedarf		C
Energieeffizienzklasse Die Einstufung in die Energieeffizienzklasse erfolgt nach dem sogenannten Primärenergiebedarf . Dieser berücksichtigt neben dem Wärmeschutz des Gebäudes auch die verwendete Anlagentechnik , sowie die Umweltverträglichkeit der eingesetzten Energieträger in einer Gesamtbetrachtung.		Wärmeschutzklasse Die Einstufung in die Wärmeschutzklasse erfolgt nach dem sogenannten Heizwärmebedarf . Dieser berücksichtigt die Qualität der verwendeten Wärmedämmung in Wänden, Dach, Boden und Fenstern, die Bauweise und Bauausführung (Dichtigkeit) und die Orientierung .
Klassen Die Klasseneinteilung erfolgt von A (beste Klasse) bis I (schlechteste Klasse) Passivhaus - alle Klassen \leq A Niedrigenergiehaus - alle Klassen \leq B Energiesparhaus - alle Klassen \leq C		

Angaben zum Gebäude	
Nutzungsart/Gebäudetyp	Wohnen EFH
Anzahl der Wohneinheiten	1
Nachweisart	Hülle (Bestand), Anlagen (Bestand)
Adresse (Straße)	rue du Soleil, 123
Adresse (PLZ-Ort/Stadt)	4321, Luxembourg
Baujahr Gebäude	2010
Baujahr Heizungsanlage	
Energiebezugsfläche	220,0 m ²
Aussteller	
Energie	Eigentümer
Jeanne Eau	Stéphane Tailleux
123, rue de l'Economie	321, rue de l'Energie
L-1234 Luxembourg	L-4321 Luxembourg
Tel. 12345678	Tel. 87654321

Unterschrift Aussteller Ort, Datum

Variante 1 (exemple)

Maison à vendre



200 m², 3 chambres
à coucher, 2 salles de bains,
grand living, cave, garage



Variante 2 (exemple)

Maison à vendre



200 m², 3 chambres
à coucher, 2 salles de bains,
grand living, cave, garage,

D-C



III. Contrôles qualité certificats de performance énergétique (CPE)

- Introduction de l'obligation CPE à partir du 1^{er} janvier 2008
- Deux groupes d'experts:
 - Ingénieurs/Architectes OAI: ~ 800
 - Experts agréés: ~ 100
- Contrôles en 2011 et 2012:
 - Contrôles par échantillon:
 - L'intégralité des CPE est conforme
 - Contrôles sur notification de problèmes tiers (peu nombreux):
 - Problèmes identifiés chez quelques experts



MINISTÈRE DE L'ÉCONOMIE
ET DU COMMERCE EXTÉRIEUR

Grand-Duché de
luxembourg.

