

Weimericht-Junglinster (RN pelouses sèches 14)



LE GOUVERNEMENT
DU GRAND-DUCHÉ DE LUXEMBOURG
Ministère du Développement durable
et des Infrastructures

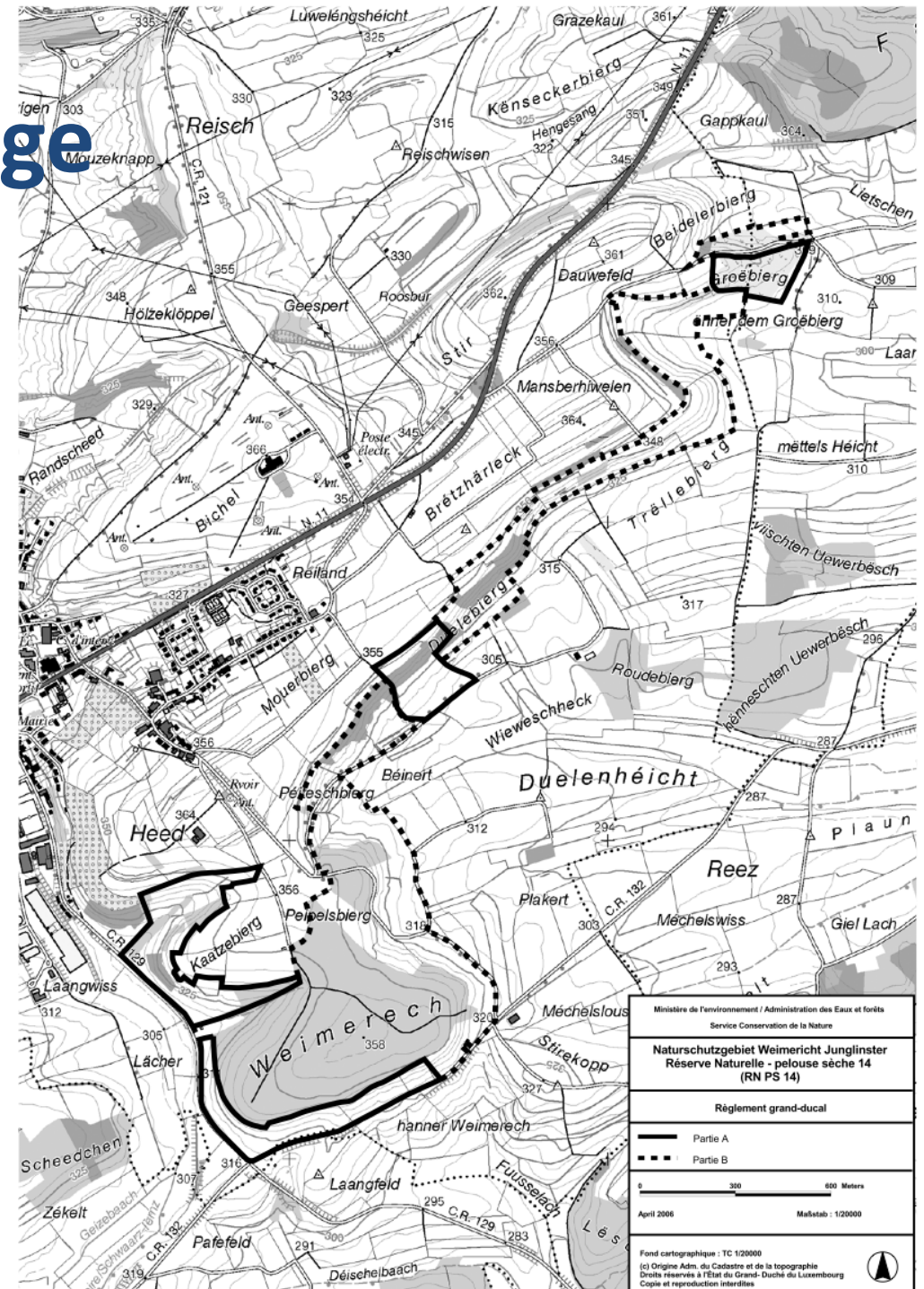
Administration de la nature et des forêts



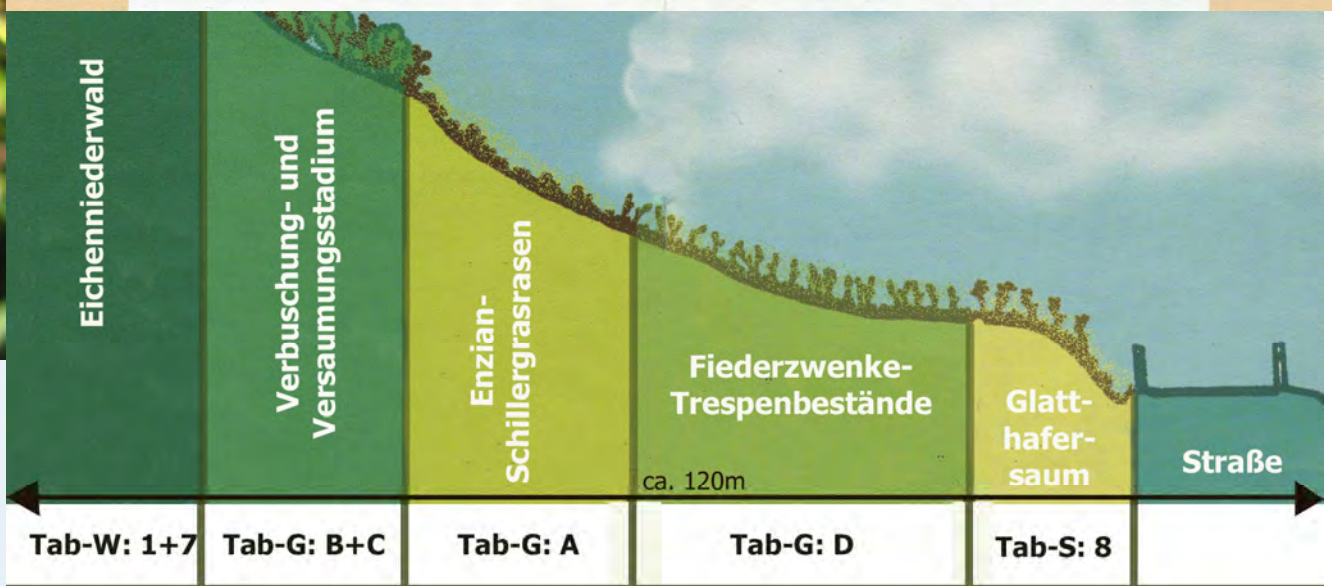
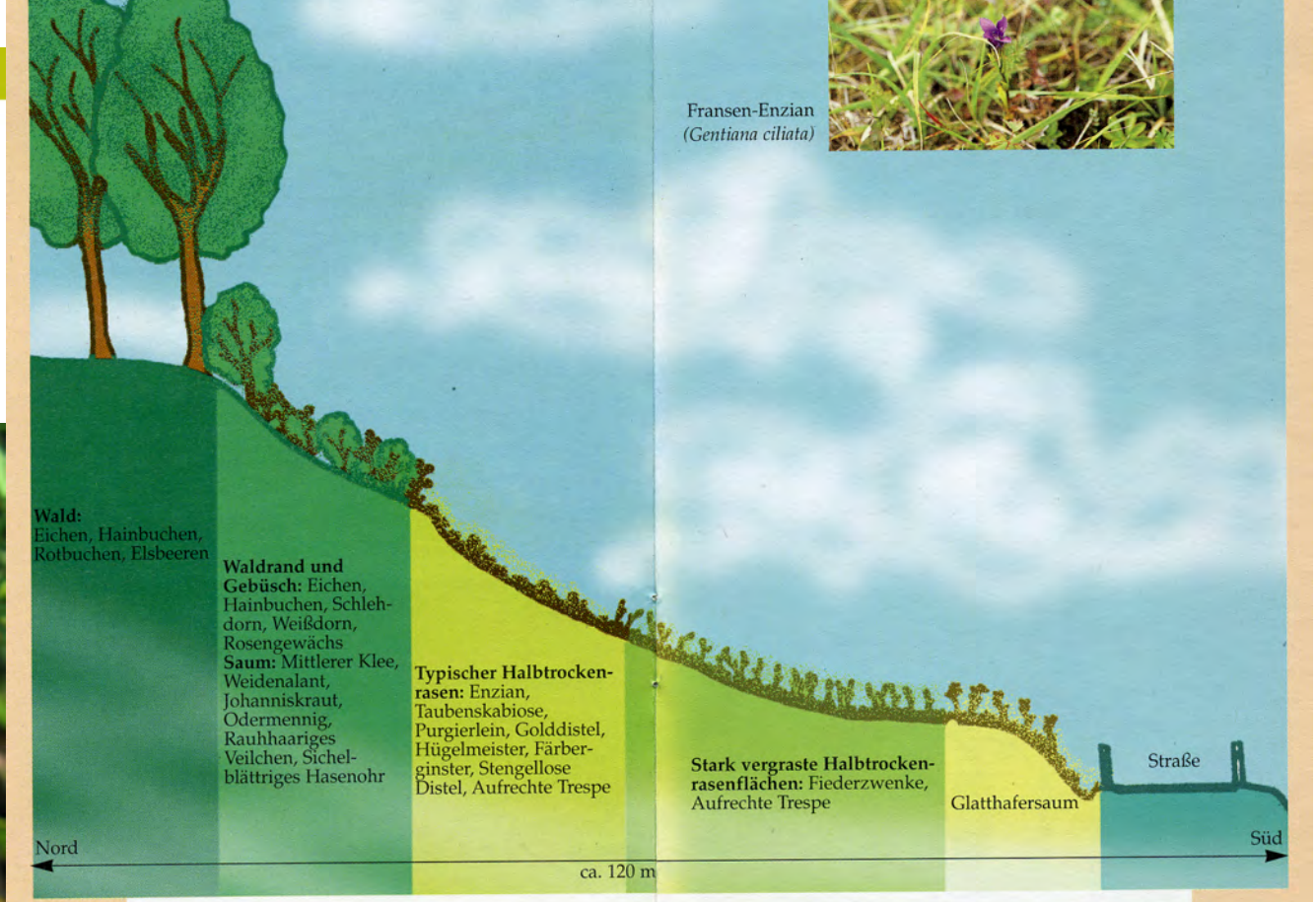
natur&ëmwelt

Abgrenzung und Lage

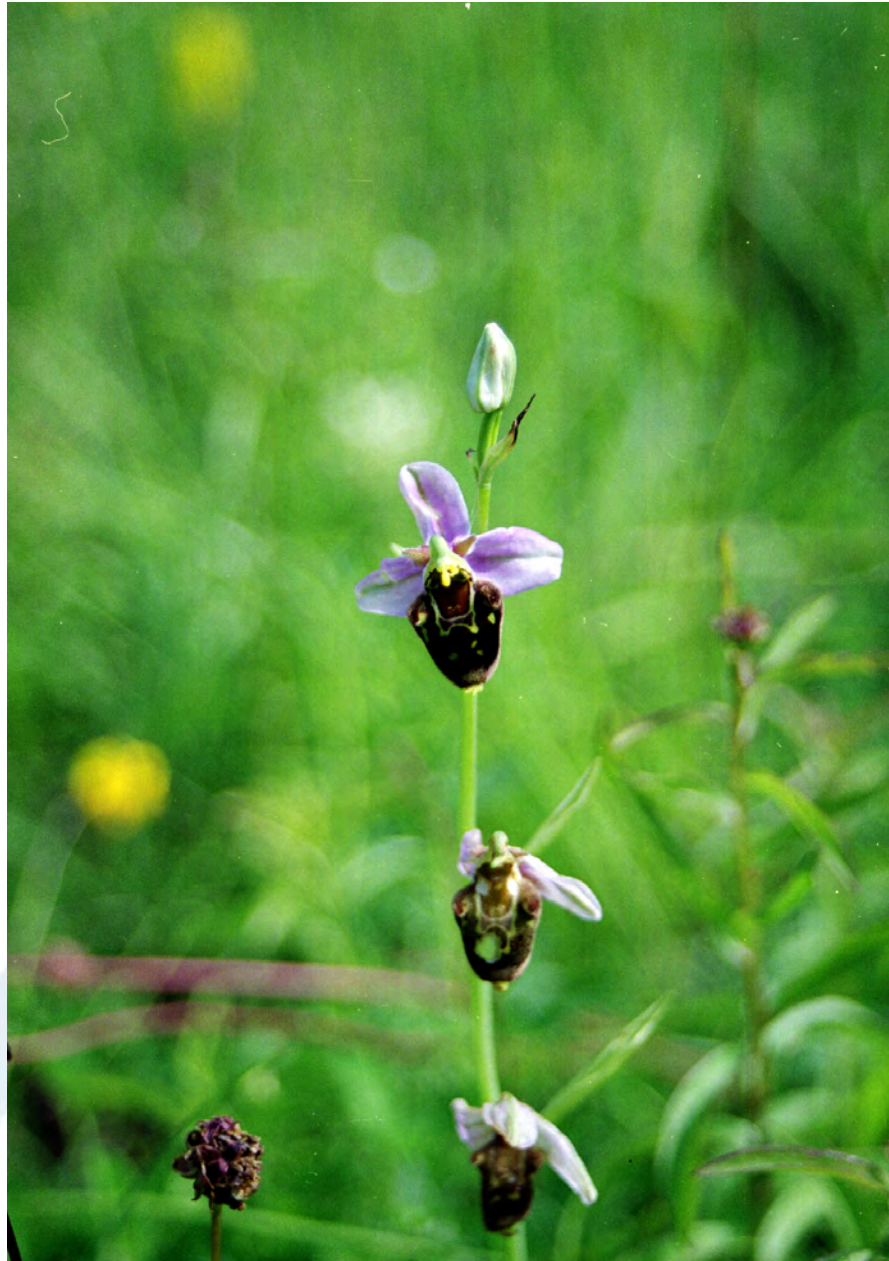
- Flächengrößen
Kernzone: 25,00 ha
Pufferzone: 77,94 ha
- süd- und südostexponierte
Keuperhänge



Vegetation







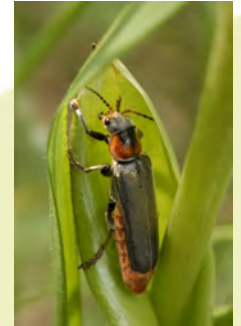


Tierwelt

- abwechslungsreiche Standortgegebenheiten,
- unterschiedliche Vegetationsstrukturen
- und differenzierte Landwirtschaft

➔ hohe Biodiversität

Laufkäfer, Heuschrecken,
Wanzen, Wildbienen,
Solitärwespen, Schmetterlinge,
Eidechsen, Vögel (Raubwürger),
Kaninchen, Niederwild, ...





Schutzwürdigkeit

- 92 Schmetterlingsarten - 39% Rote Liste Luxemburgs
- 32 Pflanzenarten der RL Luxemburgs
- 12 Orchideen-Arten



Natura 2000 FFH-Gebiet

- Halbtrockenrasen
- Magere Mähwiesen
- Skabiosen-Scheckenfalter



Gefährdungen

- Nutzungsaufgabe:
Versaumung, Vergrasung, Verbuschung
- Nutzungsintensivierung:
Umbruch, Dünger, Pestizide
- Aufforstung
- Bauprojekte



Verlust an Biodiversität





Pflege der Halbtrockenrasen

- Beweidung



Maßnahmen zum Erhalt der Halbtrockenrasen und Grünlandflächen

Pflege oder extensive Nutzung

- Beweidung
- Mahd
- Entbuschung

Ziel:

Erhalt eines Mosaik von verschiedenen Biotopen





Naturpfad & Broschüre

Weimericht-Doulen

Sentier nature (7,2 km)



WEIMERICHT - DOULEN

Merci



LE GOUVERNEMENT
DU GRAND-DUCHÉ DE LUXEMBOURG
Ministère du Développement durable
et des Infrastructures

Administration de la nature et des forêts

