

Luxembourg, le 13 mai 2013

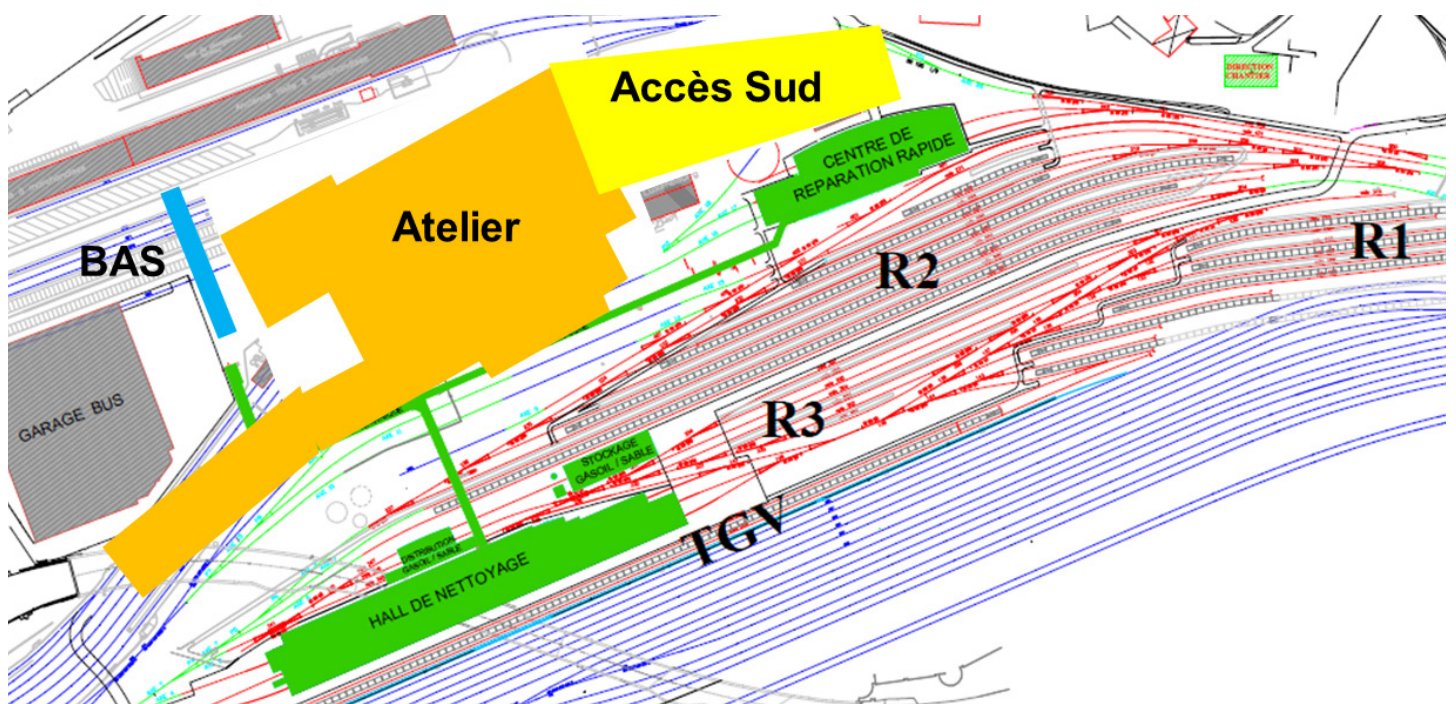
COMMUNIQUÉ DE PRESSE

Le nouvel Atelier Central à Luxembourg : Un atelier à l'image du matériel roulant moderne et confortable.

Après le renouvellement de la flotte de trains voyageurs, les multiples modernisations des lignes ferroviaires ainsi que celle de la Gare de Luxembourg, les CFL confirment avec la pose de la première pierre du futur Atelier Central sur le site du Centre de Remisage et de Maintenance (CRM) à Luxembourg-Howald leur volonté d'investir dans le futur des transports en commun.

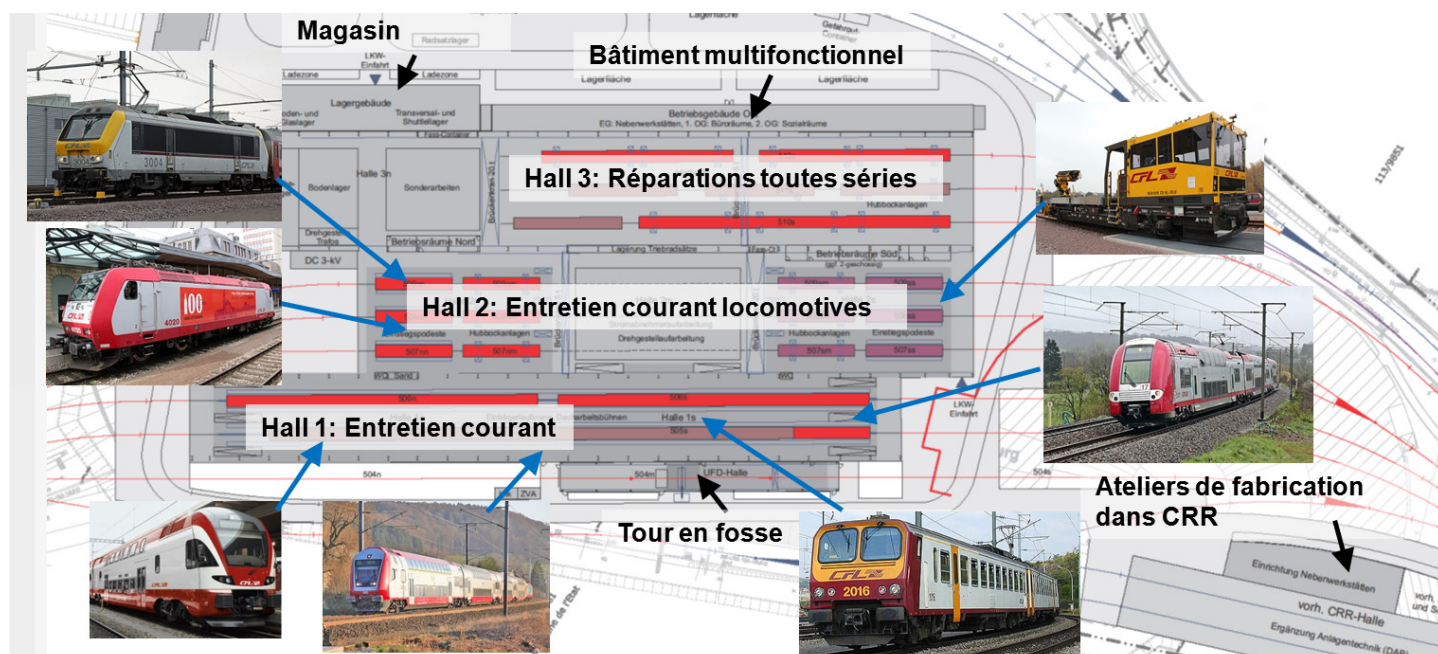
Les concepts d'exploitation ferroviaire actuels exigent, outre la disponibilité maximale, la fiabilité et la sécurité, le respect de nombreux critères liés à la qualité. Ceci implique du matériel roulant techniquement très sophistiqué avec un entretien de plus en plus spécialisé. Par la suite les ateliers actuels, sis d'un côté sur la rocade de Bonnevoie, d'un autre côté dans les anciennes rotondes à proximité de la route de Thionville, doivent être remplacés pour satisfaire ces nouveaux besoins.

Après la construction des nouveaux faisceaux de voies, du Centre de Réparation Rapide (CRR), du hall de nettoyage et du hall de lavage, ainsi que du nouveau Bâtiment Administratif et Sanitaire, la pose de la première pierre du nouvel Atelier Central de Luxembourg marque le début de la dernière phase de ce chantier commencé en 2005.



Le futur Atelier Central d'une longueur de 180 mètres et d'une largeur de 90 mètres environ sera composé de trois halls principaux à fonctions différentes :

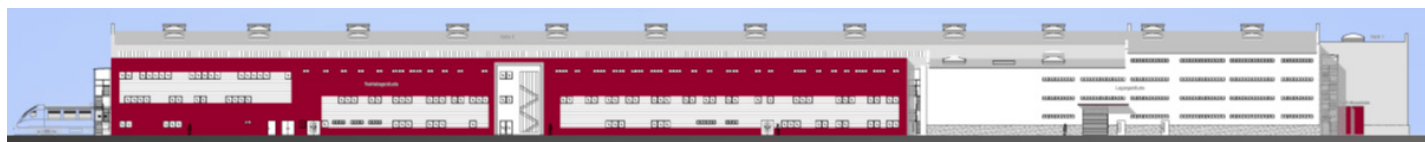
- Un premier hall de deux voies abrite les équipements et le matériel nécessaire à l'entretien courant sur les automotrices et les voitures à double étage DoSto ;
- Dans le second hall à deux fois trois voies, la partie nord est réservée à l'entretien courant des locomotives électriques, la partie sud aux locomotives diesel et aux engins de chantiers ;
- Les réparations nécessitant une immobilisation plus longue sur du matériel de tout genre sont effectuées dans le troisième hall de trois voies.



Les voies sont surélevées par rapport aux planchers des trois halls de façon à ce que le personnel responsable de l'entretien du matériel puisse accéder dans les meilleures conditions en dessous des engins. En outre, des ponts mobiles, grues, et deux plateformes fixes pour accès aux parties supérieures des locomotives et automotrices garantissent un environnement de travail sûr et productif.

Ces halls sont complétés par un tour en fosse, destiné à reprofiler les roues des essieux ferroviaires, ainsi que par un bâtiment multifonctionnel.

La construction du nouvel atelier permettra de démolir l'actuel atelier Nord à côté de la gare de Luxembourg, et d'augmenter la capacité de celle-ci par un 5e quai.



Budget global : Fonds du rail : 114 mio €
CFL : 82 mio €, dont 66 mio € pour l'Atelier Central

Planning :

Travaux de fondations :	août 2013
Gros-œuvre :	juin 2014
Installations techniques :	juillet 2014
Mise en service 1e partie :	octobre 2014
Démolition et dépollution sol :	décembre 2014
Faisceaux voies Sud :	février 2015
Inauguration nouvel Atelier :	mars 2015