

# Conférence de presse

du 21 mai 2013

## Bilan des accidents de la route 2012

# Bilan des accidents de la route 2012

## 1. Accidents corporels et victimes - principales tendances

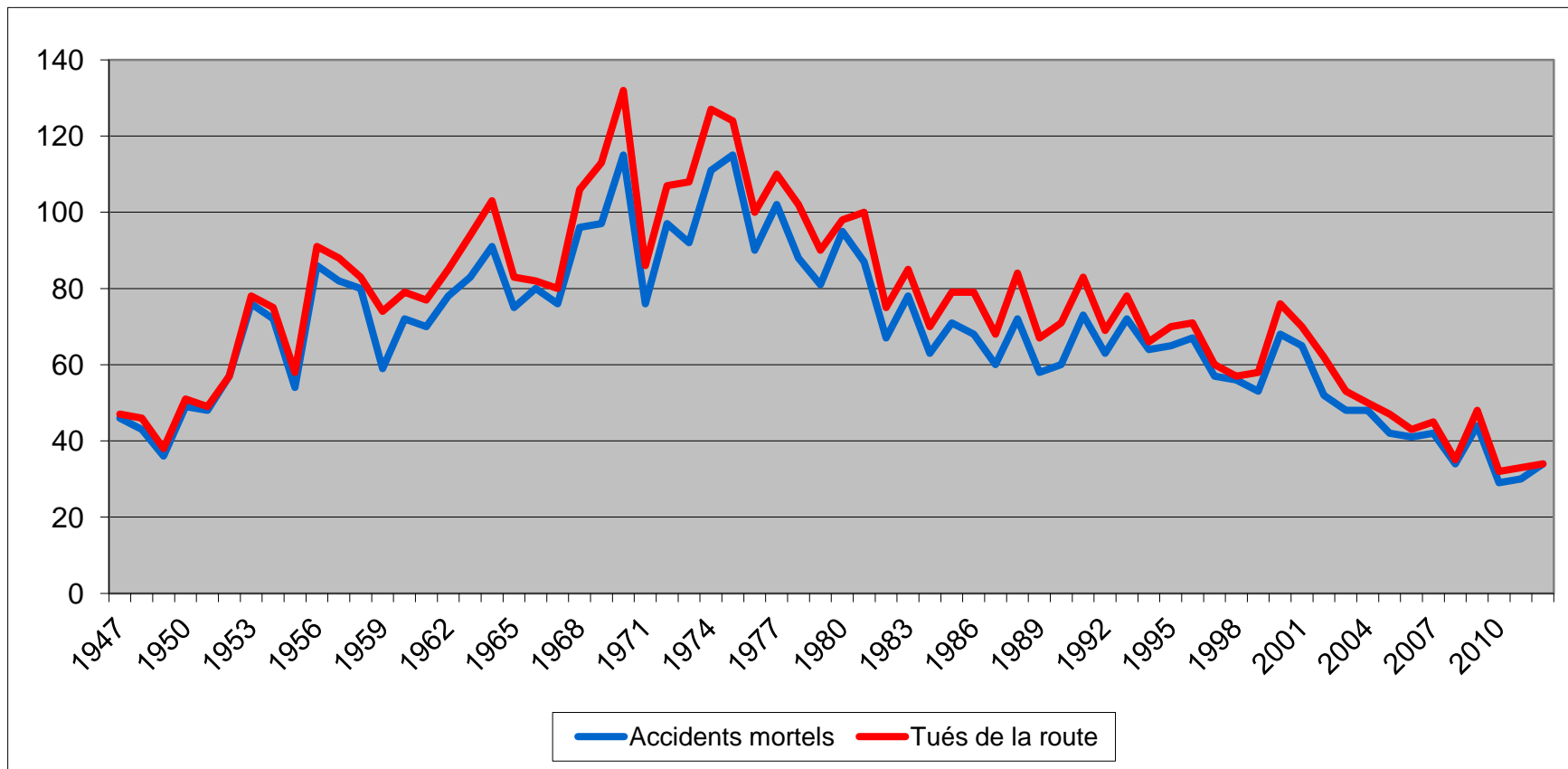
# Bilan des accidents de la route 2012

## Comparaison 2011 / 2012

	2011	2012
<b>Accidents corporels</b>	962	<b>1019</b>
<b>dont mortels</b>	30	<b>34</b>
<b>Victimes tuées</b>	33	<b>34</b>
<b>Blessés graves</b>	317	<b>339</b>
<b>Blessés légers</b>	991	<b>1039</b>

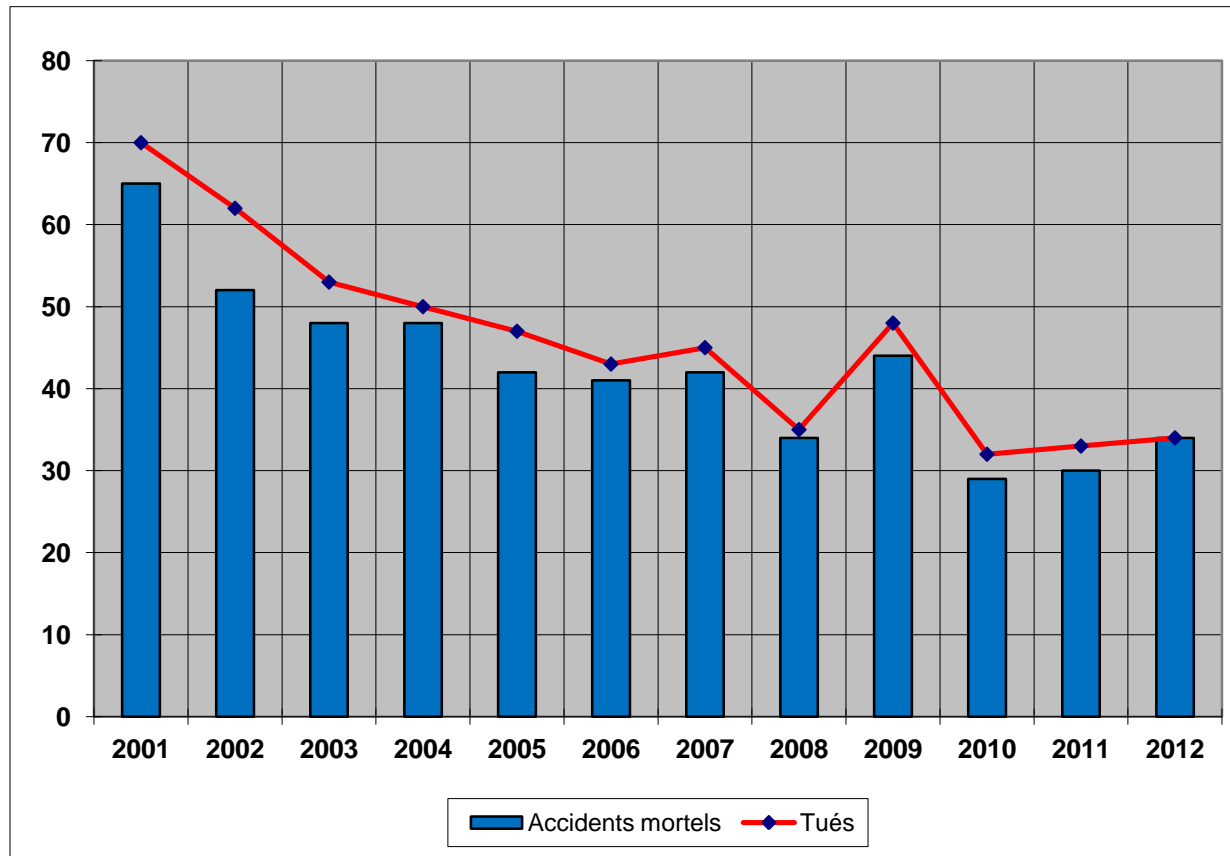
# Bilan des accidents de la route 2012

## Accidents mortels et victimes tuées depuis 1947



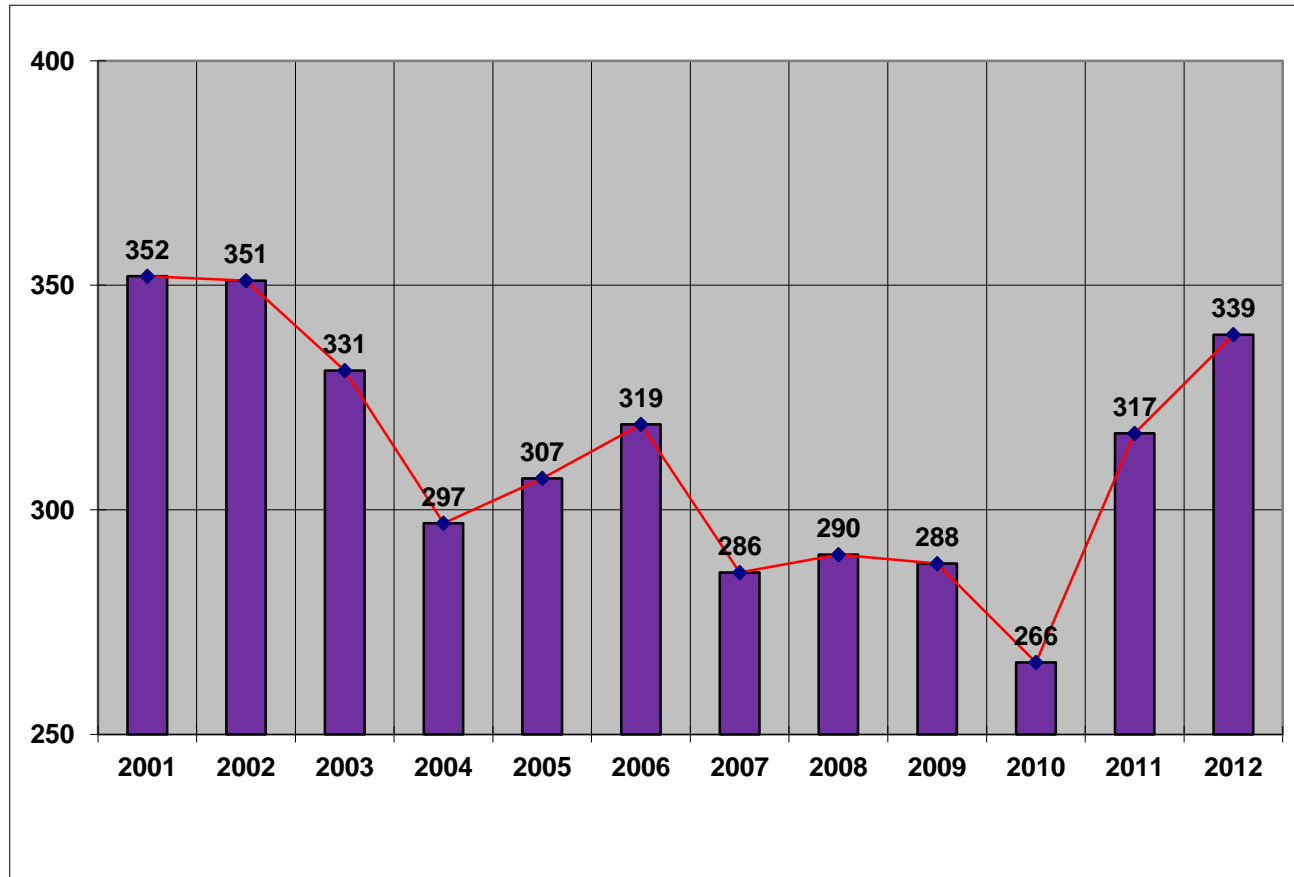
# Bilan des accidents de la route 2012

## Accidents mortels et victimes tuées depuis 2001



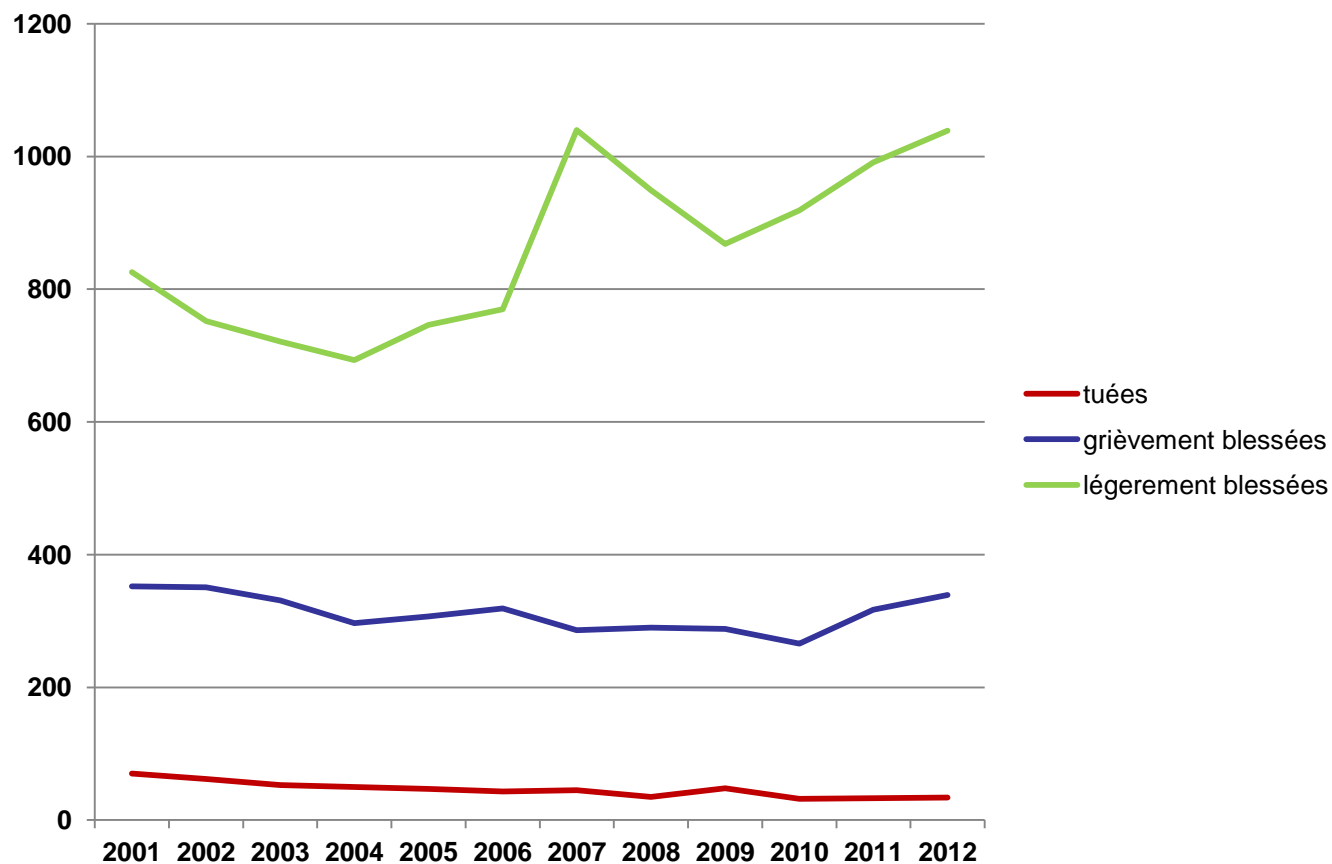
# Bilan des accidents de la route 2012

## Blessés graves depuis 2001



# Bilan des accidents de la route 2012

## Victimes d'un accident corporel depuis 2001



# Bilan des accidents de la route 2012

## Evolution de la population résidente et frontalière depuis 2001

	2001	2012	Diff. en %
Résidents	439 500	524 900	<b>+20</b>
Frontaliers	99 500	157 600	<b>+58</b>



## 2. Usagers impliqués

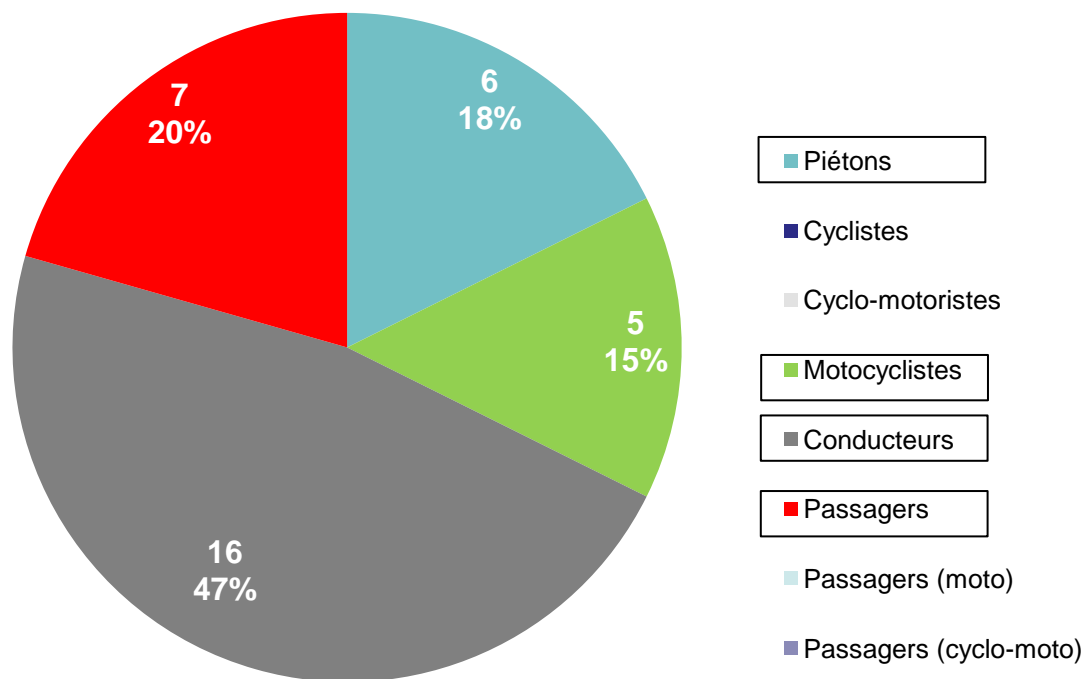
# Bilan des accidents de la route 2012

## Victimes tuées par catégorie d'usagers depuis 2001

	<u>2001</u>	<u>2002</u>	<u>2003</u>	<u>2004</u>	<u>2005</u>	<u>2006</u>	<u>2007</u>	<u>2008</u>	<u>2009</u>	<u>2010</u>	<u>2011</u>	<u>2012</u>
Piétons	11	6	7	12	2	10	7	6	12	1	6	6
Cyclistes	1	1	0	0	1	0	1	0	2	1	2	0
Cyclo-motoristes	0	0	0	0	0	0	1	0	0	0	1	0
Motocyclistes	6	0	12	10	5	7	4	9	7	1	2	5
Conducteurs	37	40	24	22	28	20	22	18	18	23	17	16
Passagers	15	15	9	5	10	5	9	2	9	6	5	7
Passagers (moto)	0	0	1	0	1	1	1	0	0	0	0	0
Passagers (cyclo-moto)	0	0	0	1	0	0	0	0	0	0	0	0

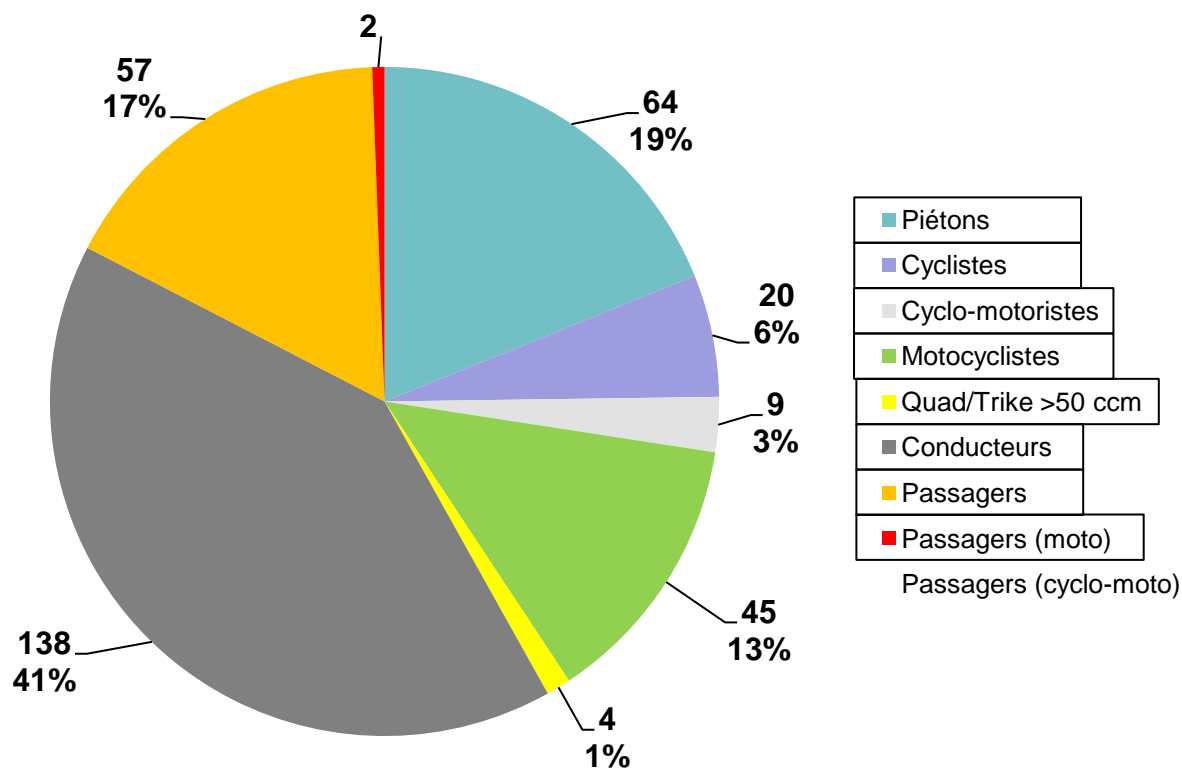
# Bilan des accidents de la route 2012

## Victimes tuées par catégorie d'usagers en 2012



# Bilan des accidents de la route 2012

## Blessés graves par catégorie d'usagers en 2012



# Bilan des accidents de la route 2012

## Victimes tuées par classe d'âges depuis 2010

Tranche d'âge	2010	2011	2012
0-6 ans	0	1	1
7-14 ans	0	0	0
15-17 ans	0	2	2
18-24 ans	10	8	6
25-34 ans	6	5	6
35-44 ans	3	3	5
45-54 ans	5	8	3
55-64 ans	5	3	2
65-74 ans	1	0	7
75 ans et plus	2	3	2
inconnu	0	0	0
Total	32	33	34

# Bilan des accidents de la route 2012

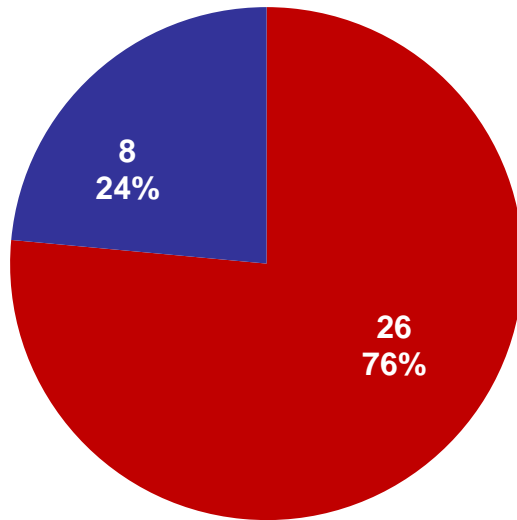
## Blessés graves par classe d'âges depuis 2010

Tranche d'âge	2010	2011	2012
0-6 ans	2	4	7
7-14 ans	9	10	12
15-17 ans	10	18	8
18-24 ans	44	62	67
25-34 ans	44	54	64
35-44 ans	43	52	79
45-54 ans	47	51	37
55-64 ans	22	27	31
65-74 ans	14	13	13
75 ans et plus	17	20	20
inconnu	14	6	1
Total	266	317	339

# Bilan des accidents de la route 2012

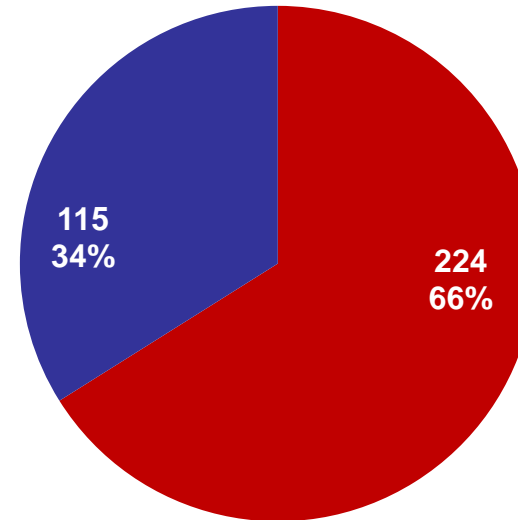
## Répartition des victimes selon le sexe en 2012

Victimes tuées



■ Hommes ■ Femmes

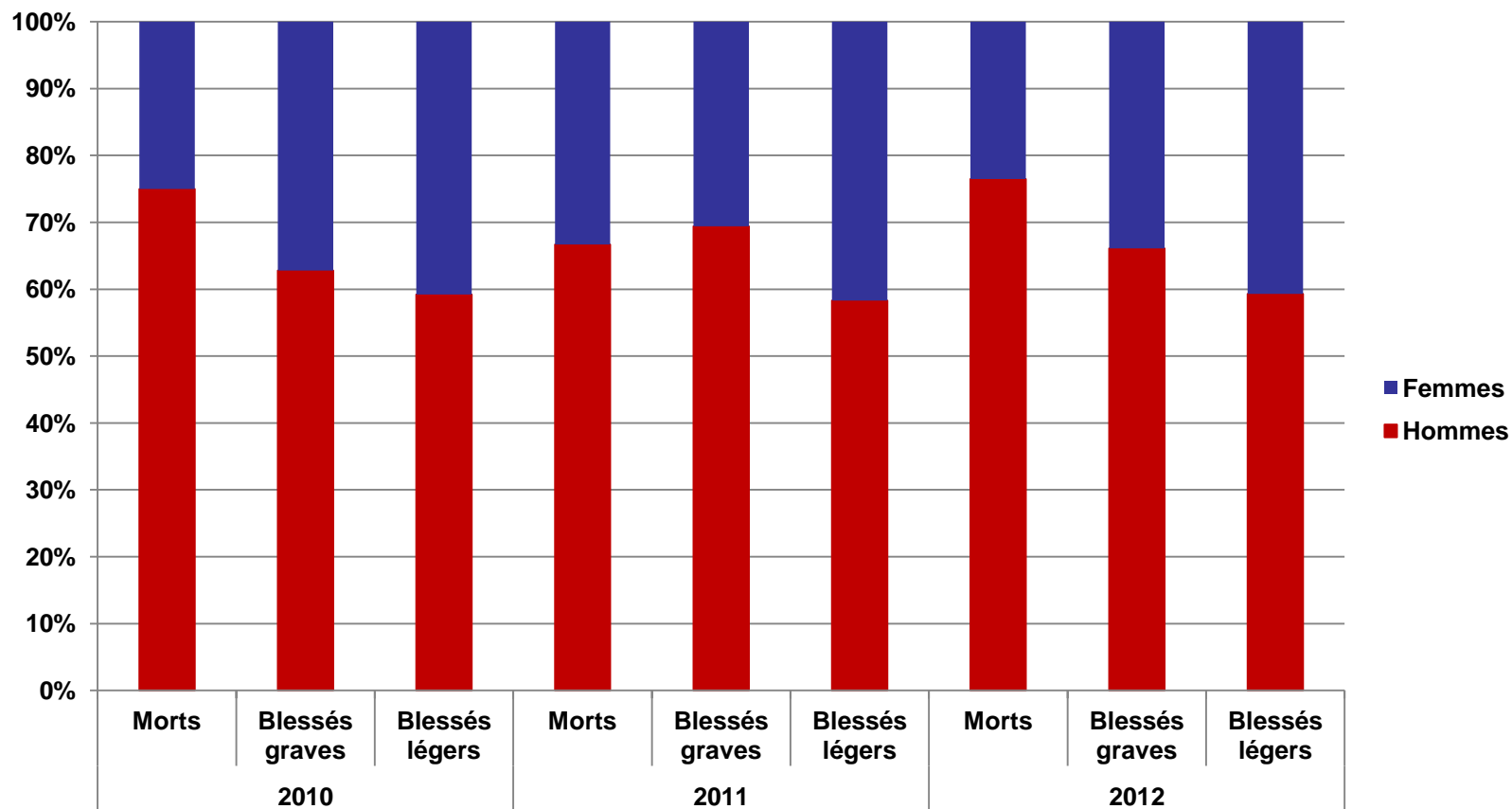
Blessés graves



■ Hommes ■ Femmes

# Bilan des accidents de la route 2012

## Victimes selon le sexe depuis 2010



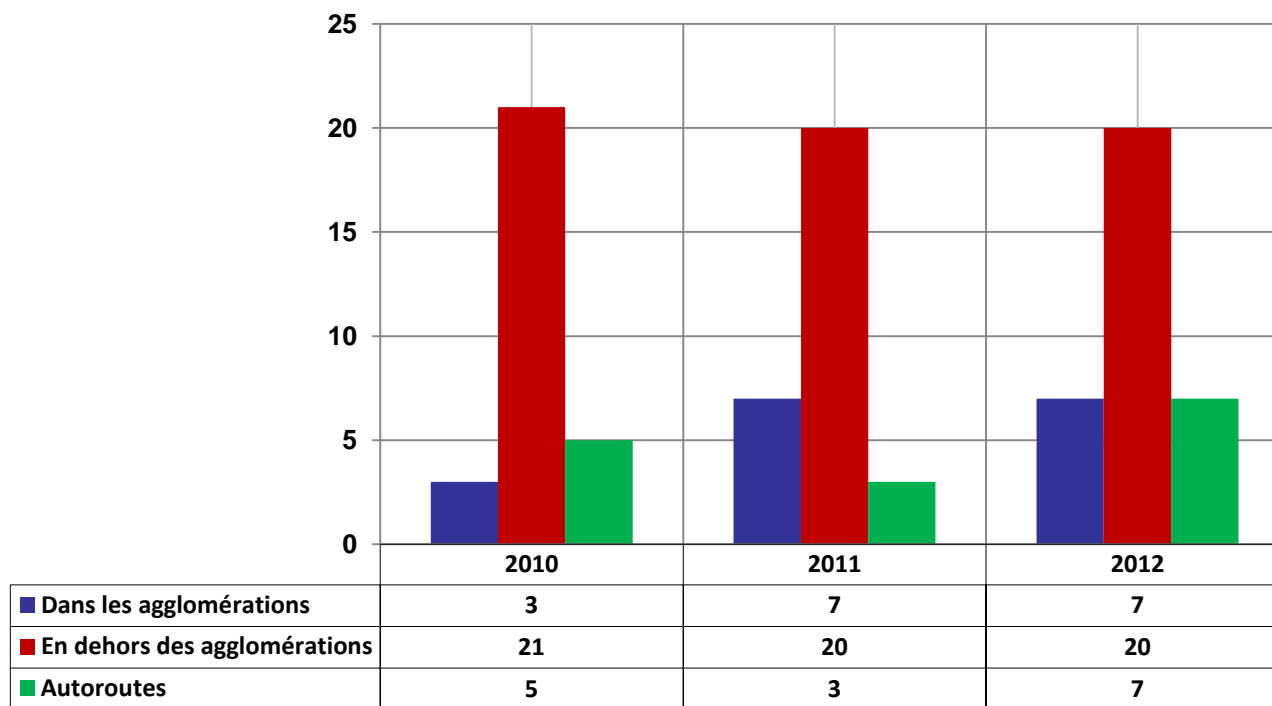


# Bilan des accidents de la route 2012

## 3. Localisation

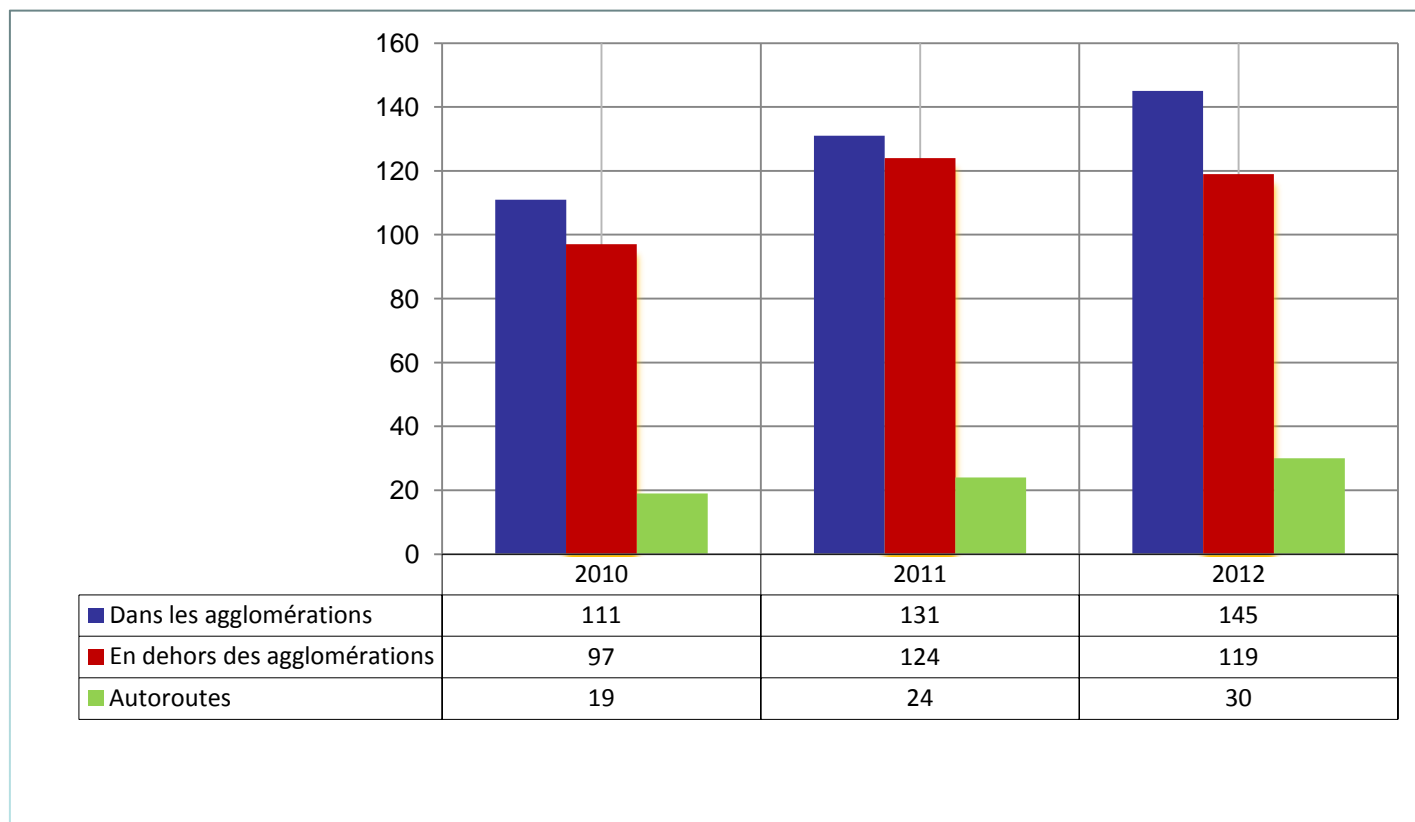
# Bilan des accidents de la route 2012

## Accidents mortels selon le type de route depuis 2010



# Bilan des accidents de la route 2012

## Accidents avec blessés graves selon le type de route depuis 2010



# Bilan des accidents de la route 2012

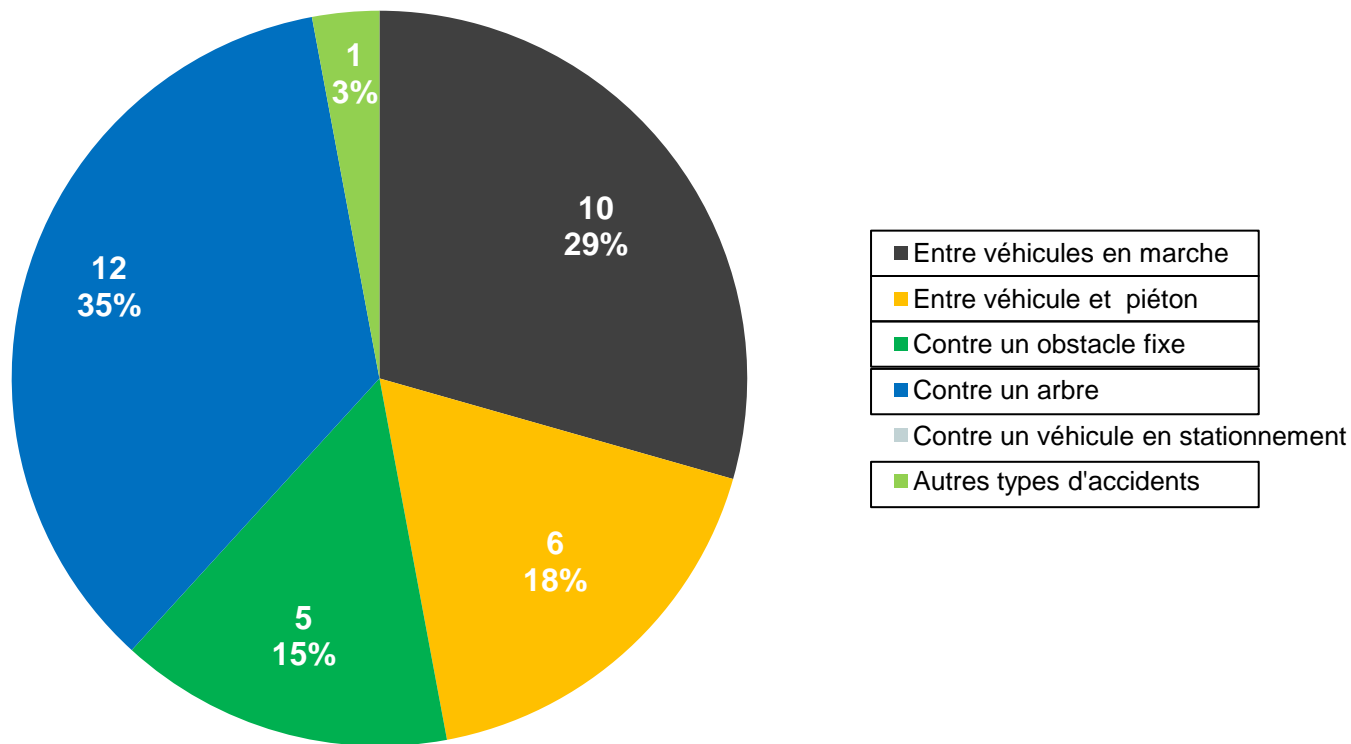
## Accidents corporels par canton depuis 2010

Canton	2010	2011	2012
Mersch	27	37	46
Clervaux	31	53	40
Diekirch	39	42	55
Redange	19	26	30
Wiltz	34	26	23
Vianden	2	11	8
Echternach	42	42	35
Remich	39	33	37
Luxembourg (dont en Luxembourg-Ville)	223 (156)	269 (167)	263 (166)
Esch	268	270	329
Capellen	79	82	84
Grevenmacher	73	71	69

## 4. Circonstances

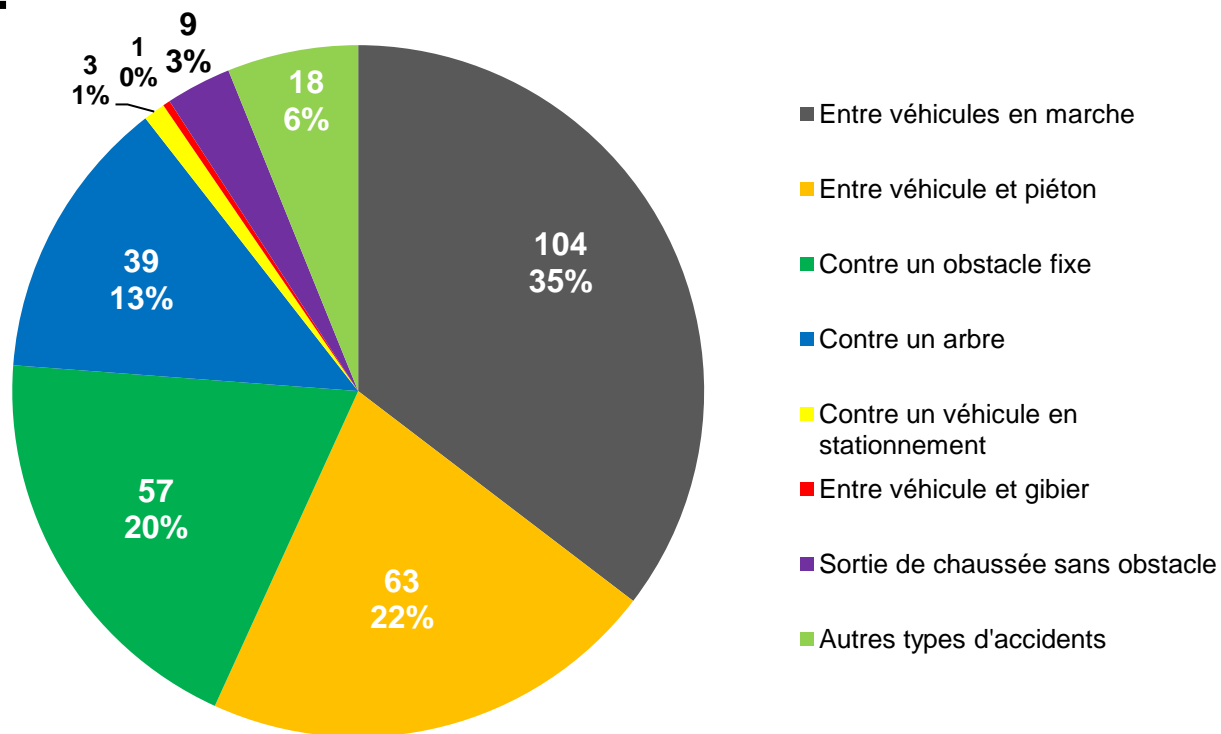
# Bilan des accidents de la route 2012

## Accidents mortels par type de collision en 2012



# Bilan des accidents de la route 2012

## Accidents avec blessés graves par type de collision en 2012



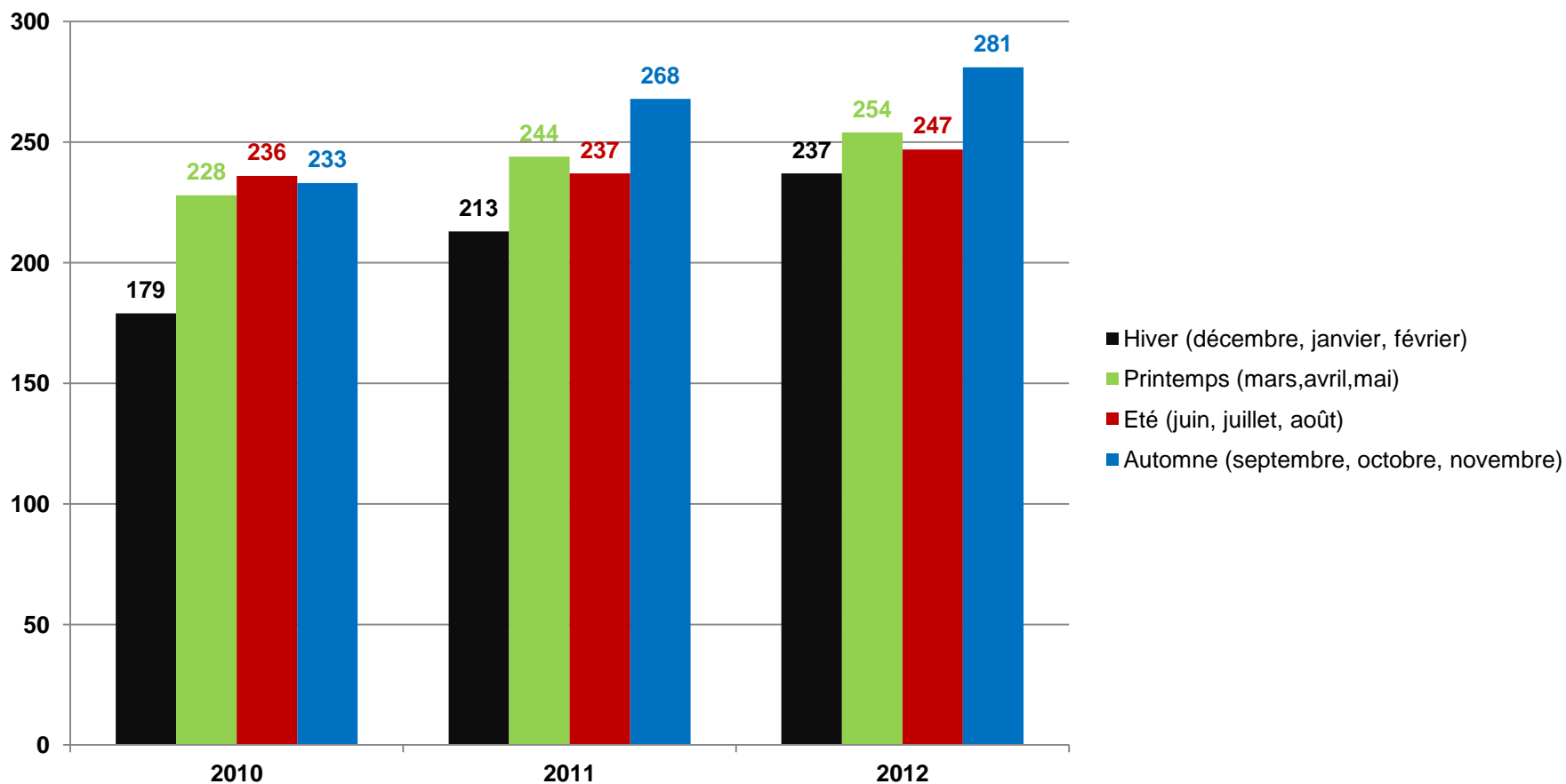
# Bilan des accidents de la route 2012

## 5. Saison, jours de semaine et créneaux horaires



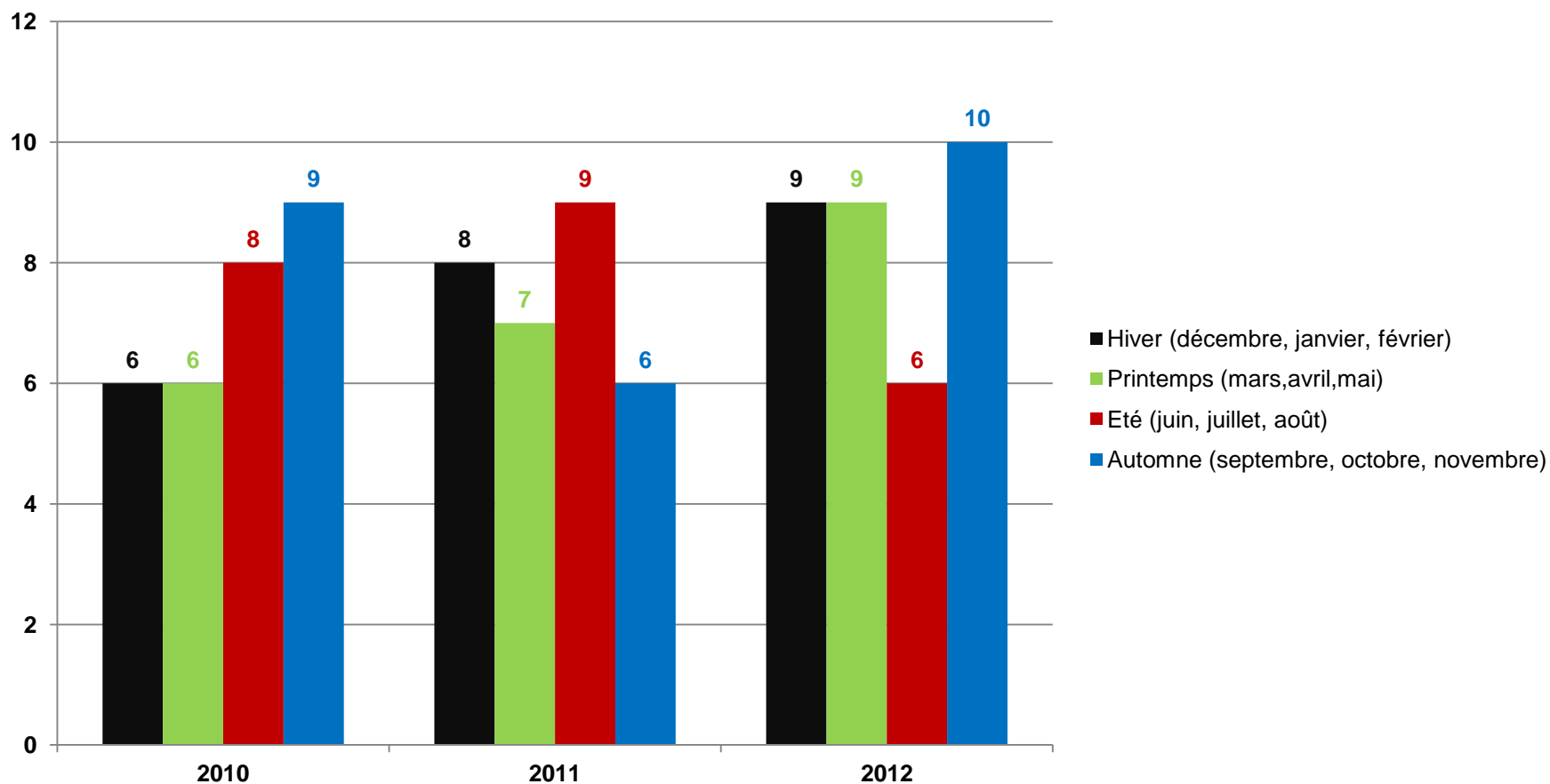
# Bilan des accidents de la route 2012

## Accidents corporels selon la saison depuis 2010



# Bilan des accidents de la route 2012

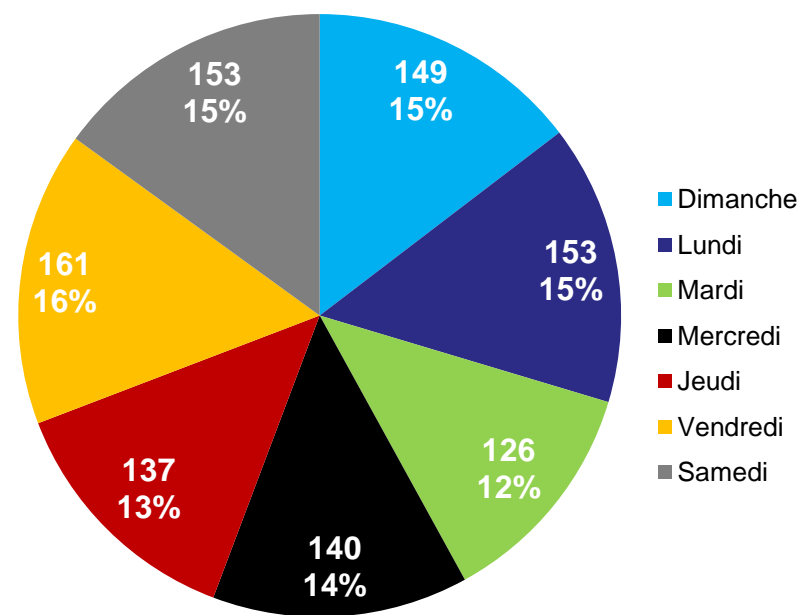
## Accidents mortels selon la saison depuis 2010



# Bilan des accidents de la route 2012

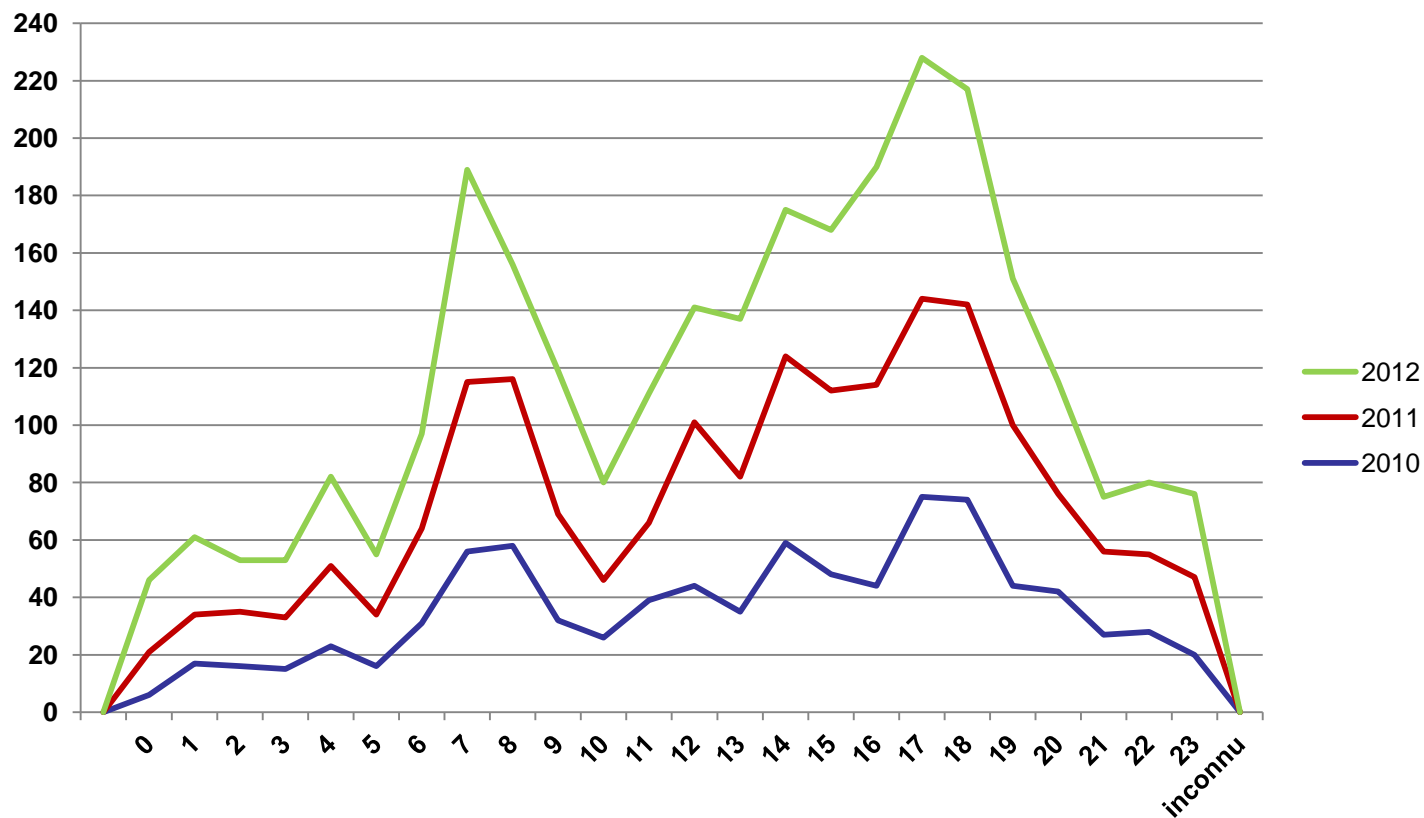
## Accidents corporels selon le jour de la semaine depuis 2010

	2010	2011	2012
Lundi	109	133	<b>153</b>
Mardi	120	124	<b>126</b>
Mercredi	137	126	<b>140</b>
Jeudi	116	149	<b>137</b>
Vendredi	149	141	<b>161</b>
Samedi	141	154	<b>153</b>
Dimanche	104	135	<b>149</b>



# Bilan des accidents de la route 2012

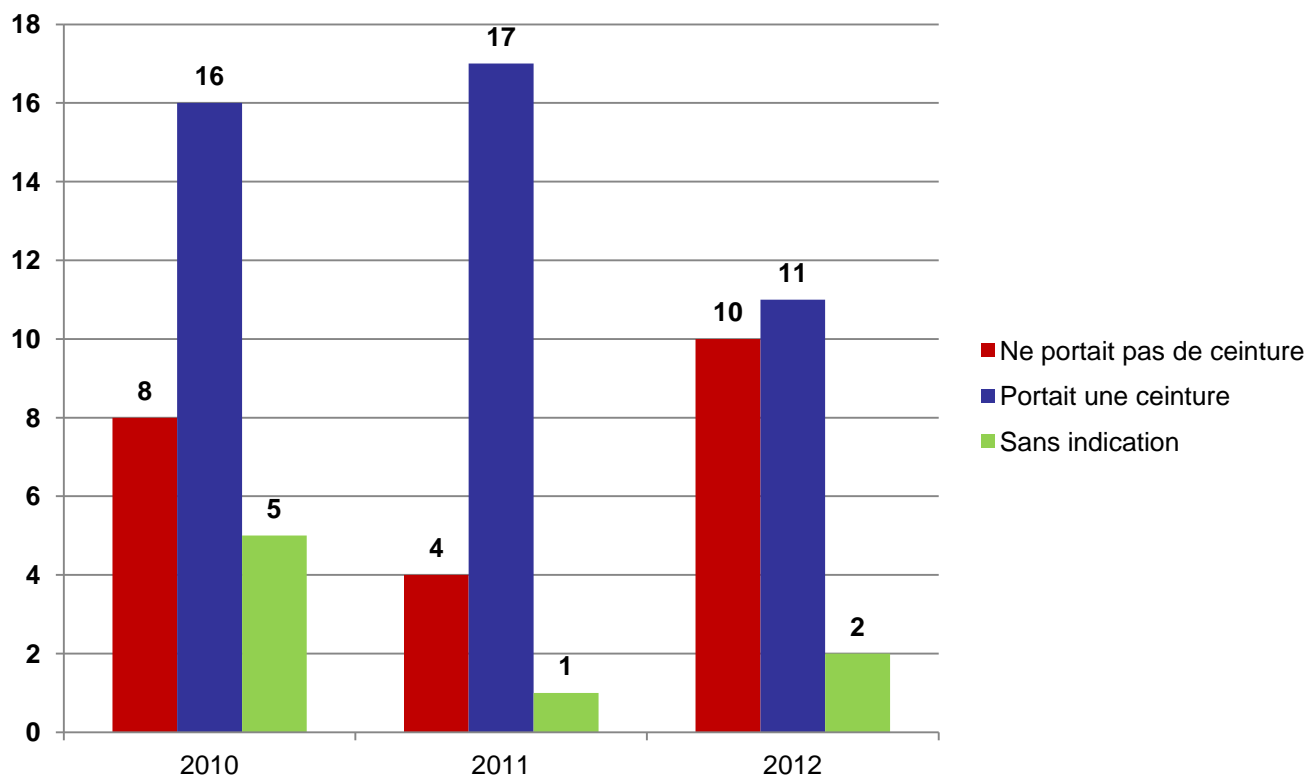
## Accidents corporels selon l'heure de la journée depuis 2010



## 6. Ceinture de sécurité

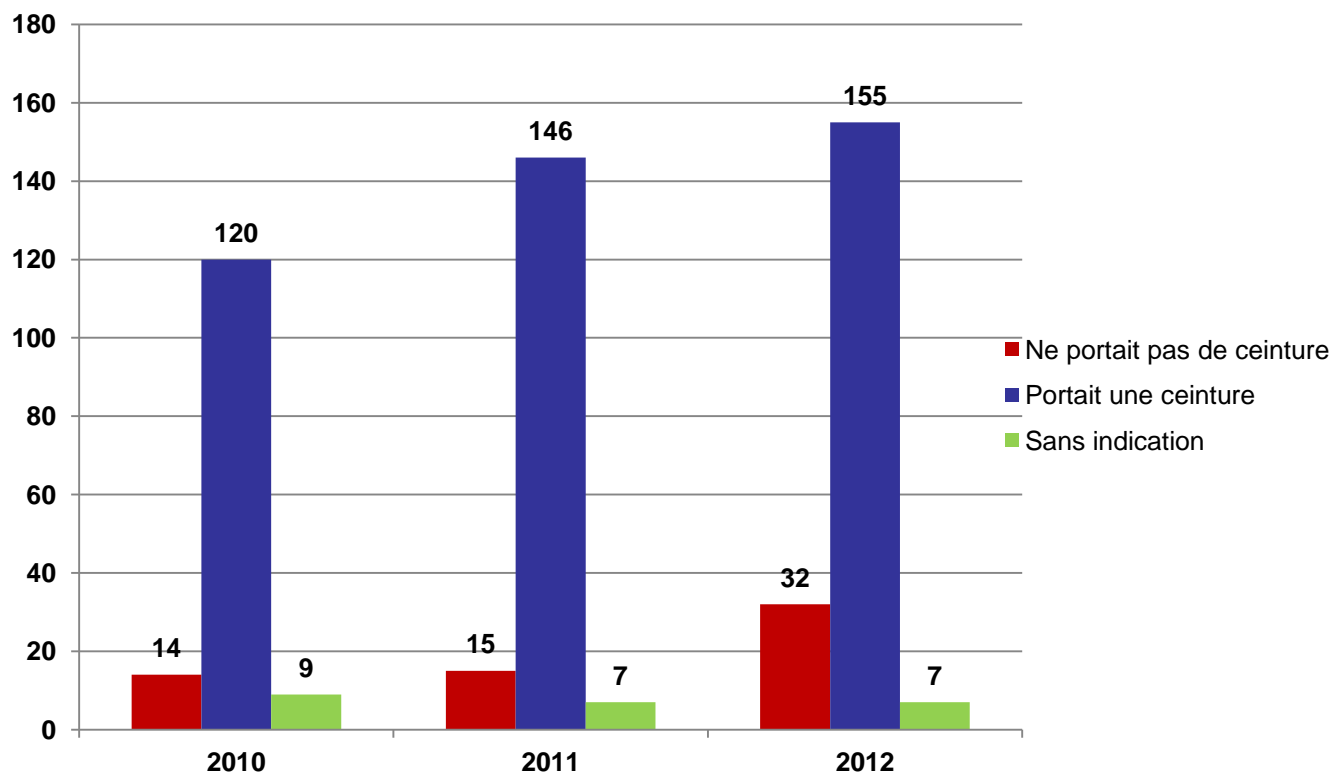
# Bilan des accidents de la route 2012

## Victimes tuées (conducteurs et passagers) avec /sans port de ceinture de sécurité depuis 2010



# Bilan des accidents de la route 2012

## Blessés graves (conducteurs/passagers) avec / sans port de ceinture de sécurité depuis 2010



## 7. Causes présumées



# Bilan des accidents de la route 2012

## Causes présumées des accidents corporels en 2012 (1/2)

	Accidents corporels	Dont accidents mortels	Dont accidents avec blessés graves
Vitesse inappropriée	256	16	74
Conduite sous influence d'alcool	255	9	70
Défaut de s'arrêter dès qu'un obstacle ou une gêne se présente (avec piéton)	170	6	58
Non-observation du droit de priorité	168	3	41
Chevauchement de la ligne de sécurité	142	4	51

# Bilan des accidents de la route 2012

## Causes présumées des accidents corporels en 2012 (2/2)

	Accidents corporels	Dont accidents mortels	Dont accidents avec blessés graves
Suivre de trop près le véhicule circulant devant	97	0	9
Fautes de manœuvre (en virant, tournant, en marche arrière, en démarrant)	51	3	12
Faute au dépassement	40	1	12
Conduite en contresens	24	2	6
Non-observation des feux rouges	16	2	3
Mauvais signaux ou absence de signaux	15	0	4
Autres fautes	54	1	19

# Bilan des accidents de la route 2012

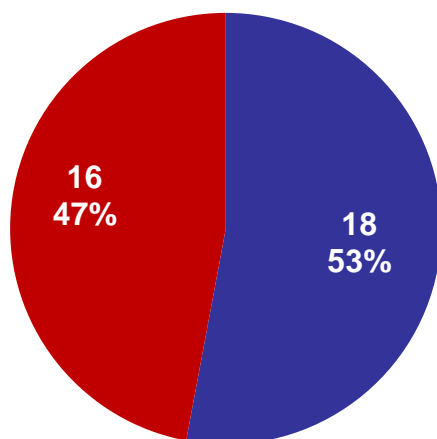
## Accidents corporels avec vitesse inappropriée en 2012 (1/2)

	Total des accidents corporels	Vitesse inappropriée	Part des accidents avec vitesse inappropriée en %
Accidents corporels	1019	256	25
Mortels	34	16	47
avec blessés graves	294	74	25
avec blessés légers	691	166	24

# Bilan des accidents de la route 2012

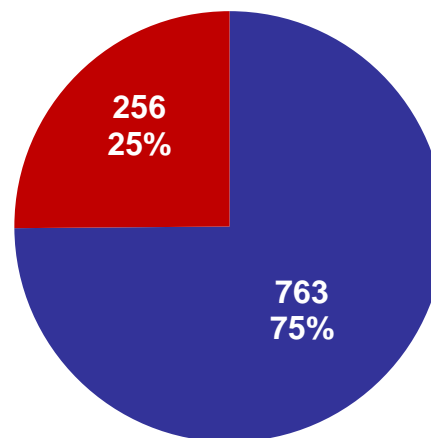
## Accidents corporels avec vitesse inappropriée en 2012 (2/2)

### Accidents mortels



■ Accidents dus à une vitesse excessive

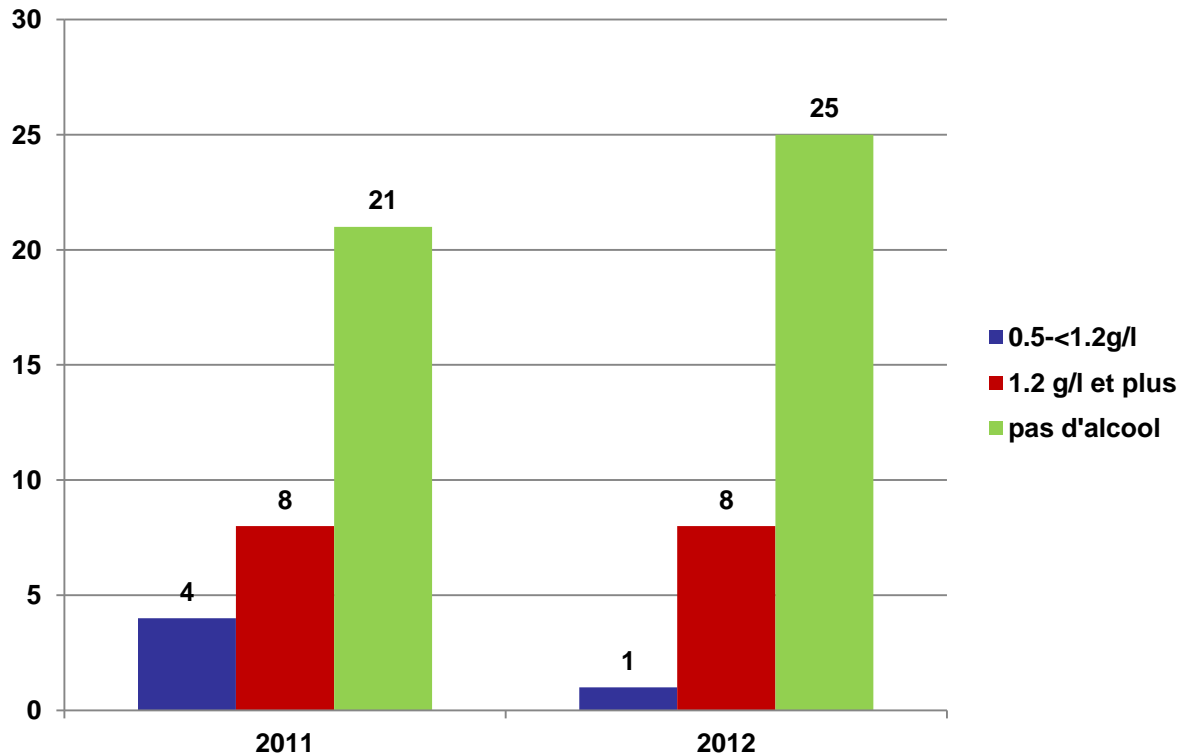
### Accidents corporels



■ Accidents dus à une vitesse excessive

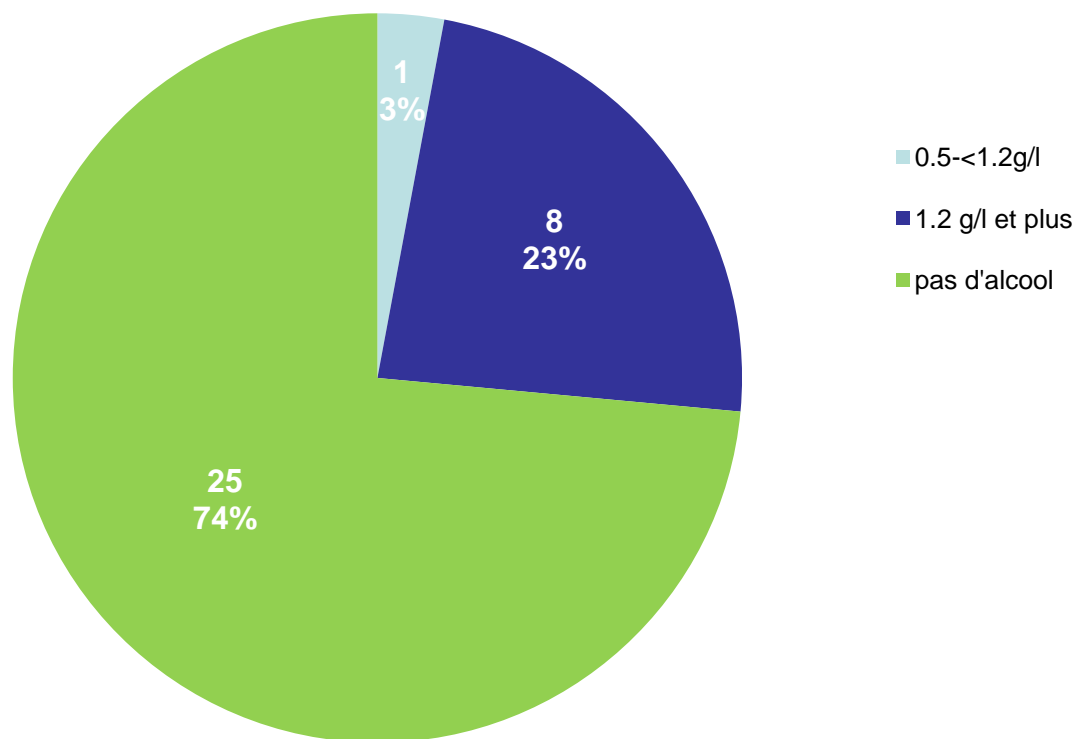
# Bilan des accidents de la route 2012

## Accidents mortels avec alcool 2011 - 2012



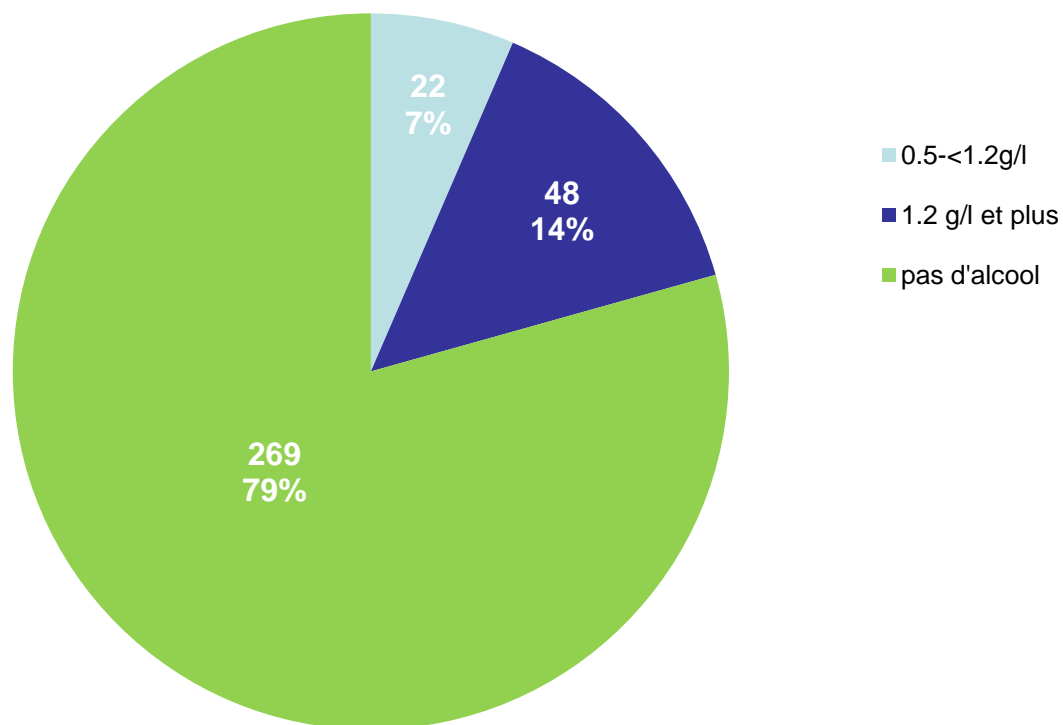
# Bilan des accidents de la route 2012

## Accidents mortels avec alcool en 2012



# Bilan des accidents de la route 2012

## Accidents avec blessés graves avec alcool en 2012



# Bilan des accidents de la route 2012

## Faits marquants du bilan 2012 (1/2)

- Tous les indicateurs montrent vers le haut
- Evolution inquiétante au niveau du nombre des blessés graves (hausse de 27,5% par rapport à 2010)
- Situation alarmante pour ce qui est des accidents résultant d'une collision avec un arbre:
  - 12 accidents mortels (contre 6 en 2010)
  - 39 accidents avec blessés graves (contre 15 en 2010)



# Bilan des accidents de la route 2012

## Faits marquants du bilan 2012 (2/2)

- La vitesse inappropriée constituait la cause présumée dans:
  - 25% des accidents corporels (tués, blessés)
  - 47% des accidents mortels
- L'alcool au volant était la cause présumée dans:
  - 21% des accidents graves
  - 26% des accidents mortels
- Ne portaient pas la ceinture de sécurité :
  - 43,5% des personnes tuées
  - 16,5% des blessés graves

# Bilan des accidents de la route 2012

**Dossier de presse pour téléchargement sur  
[www.mt.public.lu](http://www.mt.public.lu)**