



Cancer de la peau

Le repérer, c'est pouvoir le stopper !

Connaître sa peau peut faire la différence

Euromelanoma est une campagne pan-européenne de prévention des cancers de la peau. Cette campagne vise à sensibiliser la population à la prévention, le diagnostic et les traitements précoces. C'est la raison pour laquelle, en 1999, Euromelanoma a initié une campagne de prévention pour informer le public des risques liés au soleil et l'inciter à réagir rapidement devant toute lésion suspecte.

Le symbole de la campagne 2013, un test de la vue typique, présente les 4 types de taches les plus fréquentes qui doivent être diagnostiquées, allant de la kératose actinique au mélanome en passant par les carcinomes basocellulaires et spinocellulaires.



Tous, nous apprécions le soleil, sa chaleur et la sensation de bien-être qu'il procure. Mais comme toujours, l'excès nuit en tout. Les conséquences de 60 ans d'exposition sans discernement sont maintenant bien établies (la mode du bronzage est apparue après la 2^{ème} Guerre Mondiale). Le risque de développer un mélanome durant sa vie a augmenté considérablement. Sans oublier le vieillissement précoce de la peau, les rides, les taches et autres tumeurs de la peau.

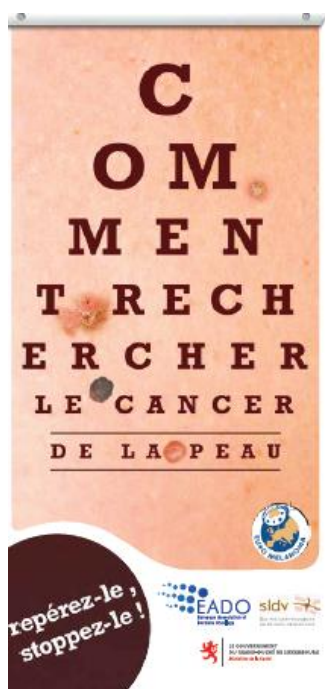
Au Luxembourg la problématique est exactement la même. Le Ministère de la Santé s'associe aux efforts européens et lance en collaboration avec la société des dermatologues et la ligue médico-sociale l'appel :

APPRENEZ À CONTRÔLER VOTRE PEAU

La nouvelle campagne fait appel à des outils de communication (dépliants et cartes postales) pour apprendre à connaître sa peau

**A voir,
Comment se regarder
Où regarder.**

Le matériel est diffusé en 4 langues ; c'est-à-dire français, allemand, portugais et anglais.



Le dossier médical

De manière générale nous pouvons dire que les cancers de la peau affectent le plus souvent les personnes de plus de 50 ans qui ont été beaucoup exposés au soleil. Le mélanome lui, peut survenir aussi chez des adultes jeunes.

En 2010, plus de 600 cancers de la peau ont été détectés à Luxembourg. Si 93 nouveaux cas de mélanome, ont été décelés en 2004 chez nous, 180 l'ont été déjà en 2010. La bonne nouvelle est que, un mélanome sur 4 a été dépisté à un stade débutant (mélanome in situ) et ceci grâce au dépistage (sources Registre morphologique des tumeurs, RMT.). Au cours de la même année, 12 personnes en sont décédées (Direction de la Santé, causes de décès).

Pour prévenir les cancers de la peau

Quelques règles de bon sens pour profiter pleinement des bienfaits du soleil et éviter ses méfaits :

- Evitez le soleil entre 11-16 heures.
- Protégez-vous pour aller au soleil à l'aide d'un chapeau à larges bords, de lunettes solaires (protection anti-UV), et d'un T-shirt.
- Mettez de manière répétitive une crème solaire à indice de protection > IP* 25 résistante à l'eau.
- Recherchez l'ombre.
- Protégez vos enfants et apprenez-leur à se protéger.

Que faut-il rechercher ?

Il y a trois principaux types de cancer de la peau qui sont probablement liés à une exposition aux rayons ultraviolets du soleil ou du solarium: le carcinome basocellulaire, le carcinome spinocellulaire et le mélanome. Vu leurs nombreux aspects différents, il est important de connaître les signes évocateurs. **Rechercher des changements de toute nature.** Ne négligez pas une tache suspecte simplement parce qu'elle n'est pas douloureuse. Le cancer de la peau peut être indolore, mais dangereux en même temps. Si vous remarquez un ou plusieurs des signes évocateurs, consultez un médecin tout de suite, de préférence un dermatologue.

Les lésions à surveiller

Si la plupart des cancers de la peau (carcinomes basocellulaires ou spinocellulaires) sont généralement sans gravité, le mélanome (tumeur noire) est malheureusement un des cancers les plus agressifs.

Signes évocateurs d'un mélanome

Rappelez-vous la règle ABCDE pour les lésions pigmentées: détecté rapidement un mélanome est la meilleure garantie d'un traitement efficace.

- A : Asymétrie**
B : Bords irréguliers
C : Couleurs différentes
D : Diamètre de plus de 6 mm
E : Evolution



Généralement chez une personne la plupart des taches se ressemblent globalement : même forme, même couleur. La découverte d'une lésion pigmentée nettement différente des autres doit engendrer un soupçon de malignité. N'attendez pas pour prendre rendez-vous chez un dermatologue

Comment surveiller ?

Prenez l'habitude d'observer attentivement votre peau une fois par mois. Les taches suspectes n'apparaissent pas toujours à des endroits exposés au soleil.

Examinez donc votre corps entier, l'avant et l'arrière, de préférence devant un grand miroir. Le diaporama (visuel) décrit de manière systématique les différentes étapes pour réaliser un examen complet de sa peau. Il se trouve dans les flyers et sur les cartes postales réalisées dans le cadre de la campagne 2013.





LE GOUVERNEMENT
DU GRAND-DUCHÉ DE LUXEMBOURG
Ministère de la Santé
Direction de la Santé

sldv 
Société Luxembourgeoise
de Dermato-Vénérologie



LIGUE MÉDICO-SOCIALE
MIR HÉLLEFEN ZÉNTER 1908



Activités 2013

Journée d'information à l'Aéroport de Luxembourg, le samedi 25 mai 2013



SOCIÉTÉ DE
L'AÉROPORT DE
LUXEMBOURG S.A.

Stand d'informations avec des brochures,
cartes postales et affiches au sujet de la
prévention du cancer de la peau.

Borne tactile : Comment examinez sa peau,
conseils par des dermatologues sur place

Puzzle Jeu de soleil pour les enfants



Journée Euromelanoma 2013, le lundi 10 juin 2013

dans les locaux des centres médico-sociaux de Luxembourg,
Esch/Alzette, Ettelbruck et Grevenmacher de la Ligue médico-sociale.
Les dermatologues offrent des consultations gratuites, mais les rendez-
vous sont à prendre sur le numéro de téléphone 22 01 22.



LIGUE MÉDICO-SOCIALE
MIR HÉLLEFEN ZÉNTER 1908



Mennien asbl, qui a pour objectif principal la sensibilisation sur le bienfait et les effets
délétères du soleil. Par des actions sportives comme Bike4 Life, Moutainbike courses
pour les très jeunes et adultes ils récoltent des fonds pour financer le projet
Sunnybox.



Bike4Life a eu lieu le 4 mai 2013

Sunnybox, une boîte interactive ludique au
sujet du soleil destinée aux enfants du 1 et
2ème cycle scolaire. A commander sur le site
www.sunnybox.lu



Distribution des leaflets et cartes postales

Groupe cible : le grand public, le corps médical et paramédicaux (infirmières, kinésithérapeutes....)