

# Présentation au Conseil de Gouvernement

Isabelle Schlessler, Directrice de l'Adem

24 janvier 2014



# Agenda

- Situation de l'emploi et du chômage
- Défis majeurs et pistes d'action



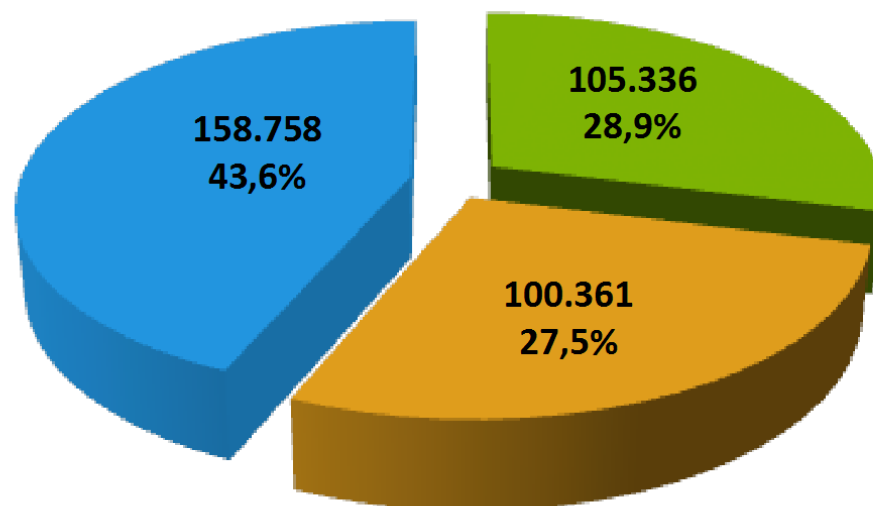
# Situation de l'emploi et du chômage



# Situation de l'emploi

Emploi salarié:  
364.455 personnes

Résidents et frontaliers

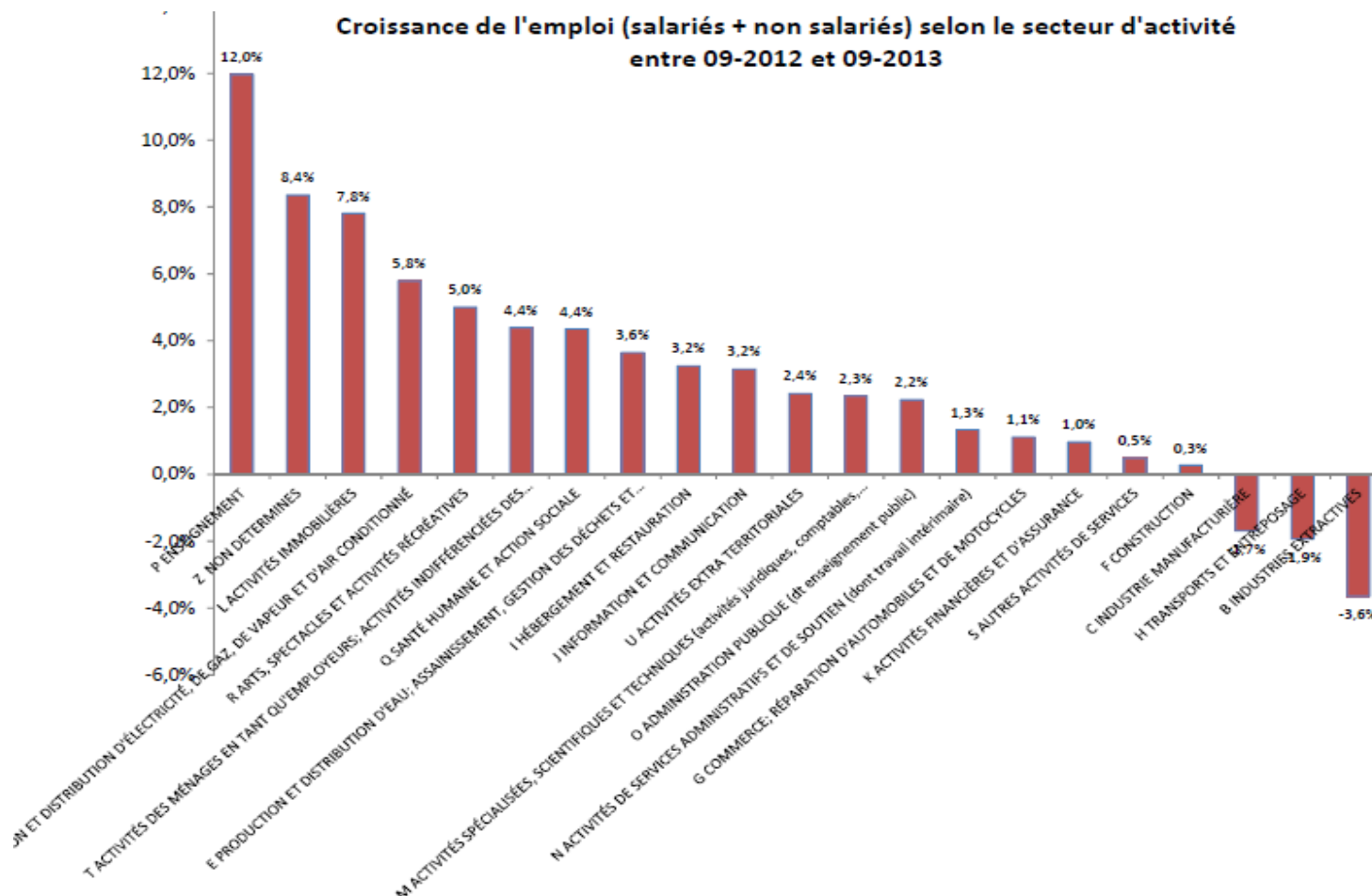


- Résidents luxembourgeois
- Résidents étrangers
- Frontaliers

Sources : IGSS / Statec Données au 31 mars 2013



# Situation de l'emploi



Source: IGSS

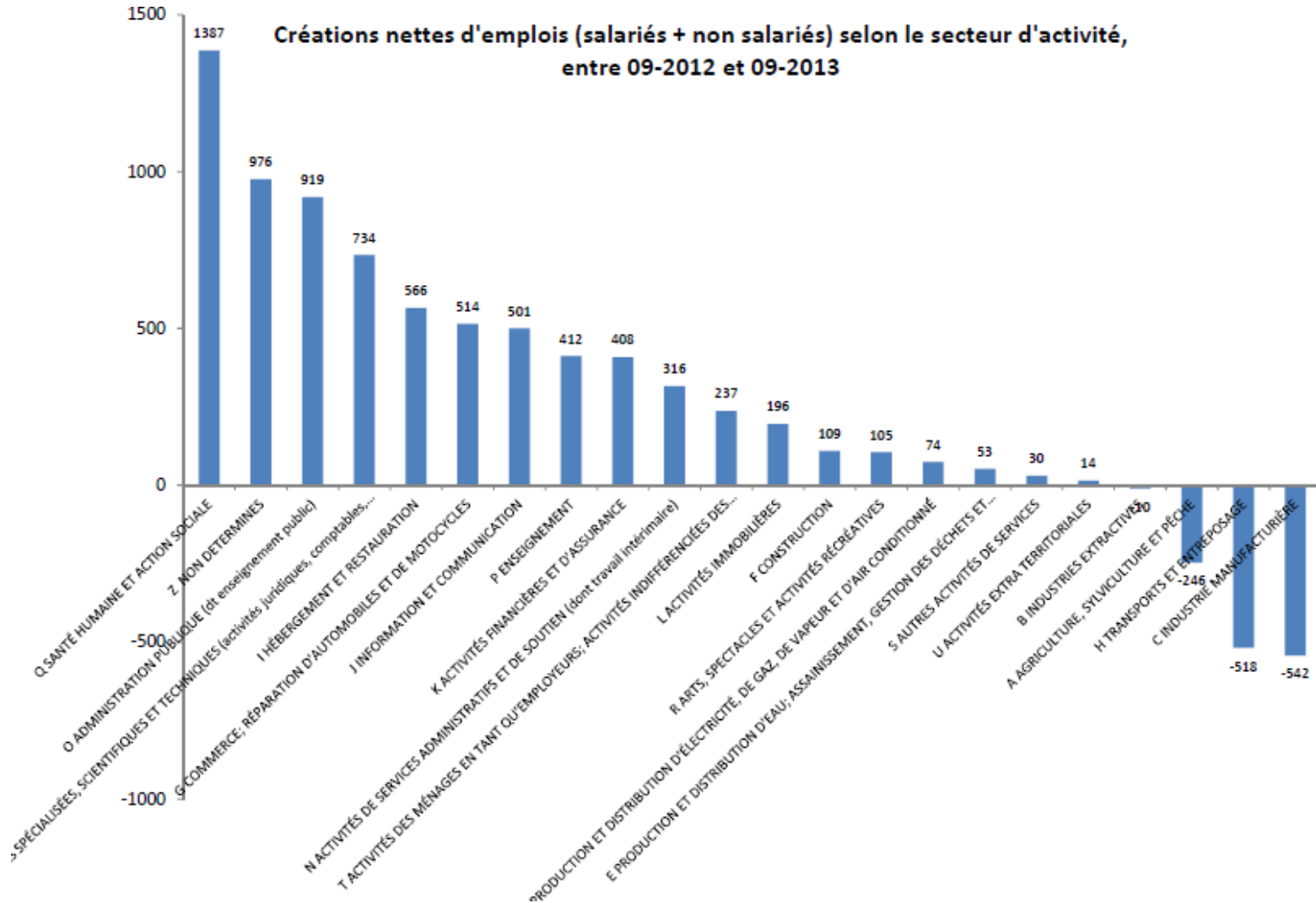


LE GOUVERNEMENT  
DU GRAND-DUCHÉ DE LUXEMBOURG  
Agence pour le développement de l'emploi

*facilitons l'emploi!*

E-mail : [info@adem.public.lu](mailto:info@adem.public.lu)  
Website : [www.adem.public.lu](http://www.adem.public.lu)

# Situation de l'emploi

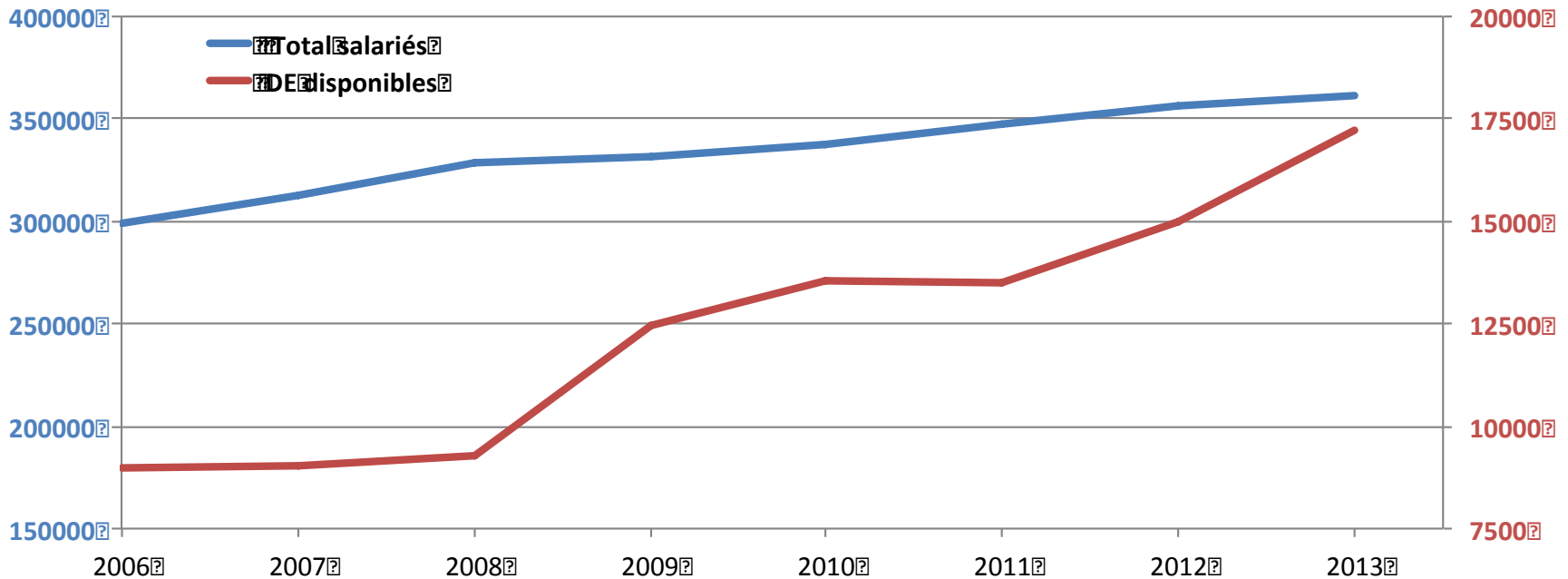


Source: IGSS



# Evolution paradoxale : progression de l'emploi et augmentation du nombre de DE

Moyennes annuelles de l'emploi salarié et des demandeurs d'emploi de 2006 à 2013



DE disponibles : personnes sans emploi résidentes sur le territoire national, à la recherche d'un emploi approprié, non affectées à une mesure pour l'emploi, indemnisées ou non indemnisées, ayant respecté les obligations de suivi de l'ADEM et qui, à la date du relevé statistique, ne sont ni en congé de maladie depuis plus de 7 jours, ni en congé de maternité

Sources : Statec – ADEM / Moyenne emploi salariés 2013 : 11 mois (janvier-novembre 2013)



# Evolution paradoxale (suite) :

progression de l'emploi et augmentation du nombre de DE

## Evolution de l'emploi

Déc. 2012 : 359.347  
Déc. 2013 : 365.475  $>$  + 6.128 (+1,7%)

(données corrigées des variations saisonnières)

## Evolution du chômage

• **DE disponibles**      Déc. 2012 : 16.963  
Déc. 2013 : 19.287  $>$  + 2.324  
(+ 13,7%)

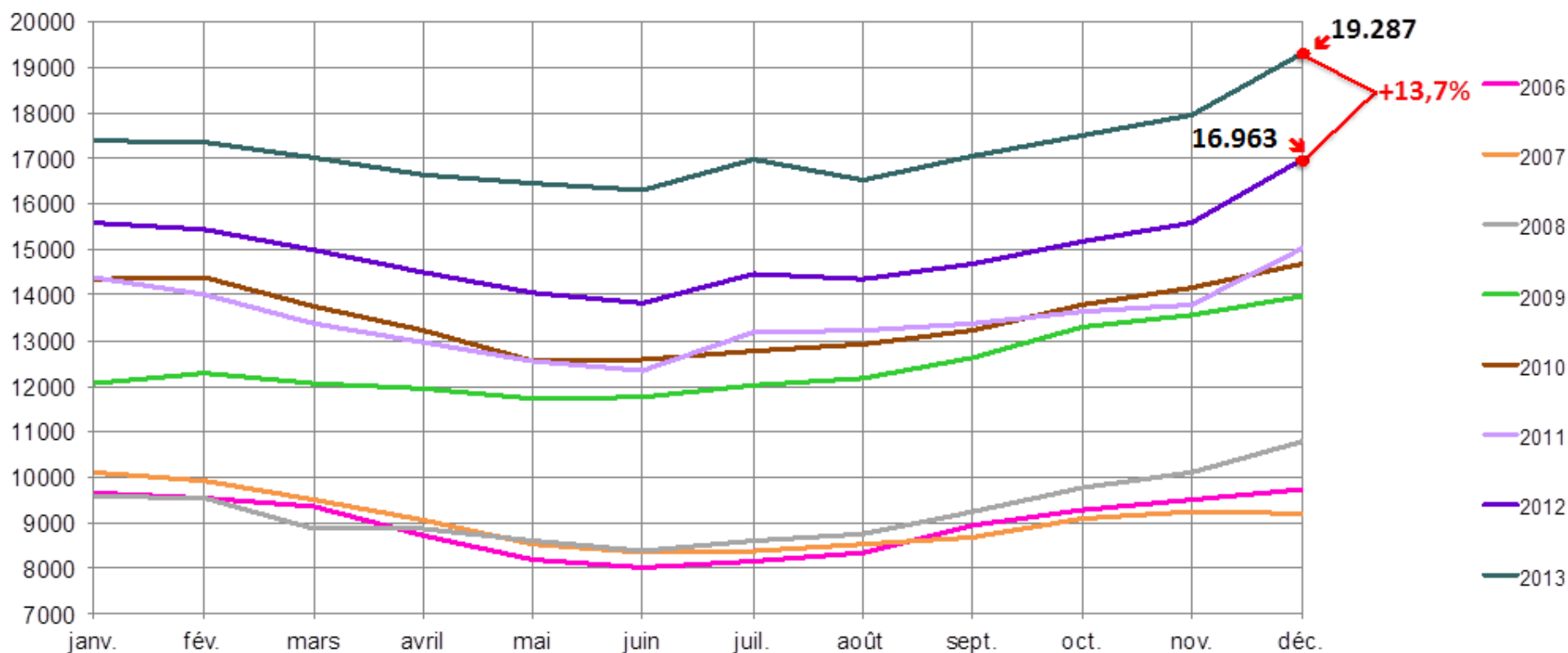
• **Taux de chômage** (corrigé des variations saisonnières)

Décembre 2012 : 6,4%  
Décembre 2013 : 7,1%





# Demandeurs d'emploi disponibles inscrits en fin de mois de 2006 à 2013



DE disponibles : personnes sans emploi résidentes sur le territoire national, à la recherche d'un emploi approprié, non affectées à une mesure pour l'emploi, indemnisées ou non indemnisées, ayant respecté les obligations de suivi de l'ADEM et qui, à la date du relevé statistique, ne sont ni en congé de maladie depuis plus de 7 jours, ni en congé de maternité





# Chiffres-clés

## Inscriptions de demandeurs d'emploi par mois

**Moyenne en 2012 :** 1.901  **- 140** **Déc. 2013 : 1.794**  
**Moyenne en 2013 :** 1.761  **(- 7,4%)**

Flux d'entrée des demandeurs d'emploi (créations de dossiers) : nombre de DE qui se sont inscrits auprès des bureaux de placement au cours du mois.

## Offres d'emploi déclarées par mois

**Moyenne en 2012 :** 2.000  **- 61** **Déc. 2013 : 1.683**  
**Moyenne en 2013 :** 1.939  **(- 3,0%)**

Flux des offres d'emploi : postes vacants déclarés à l'ADEM par les employeurs au cours du mois



# Chiffres-clés (suite)

## Population des demandeurs d'emploi disponibles

Décembre 2013

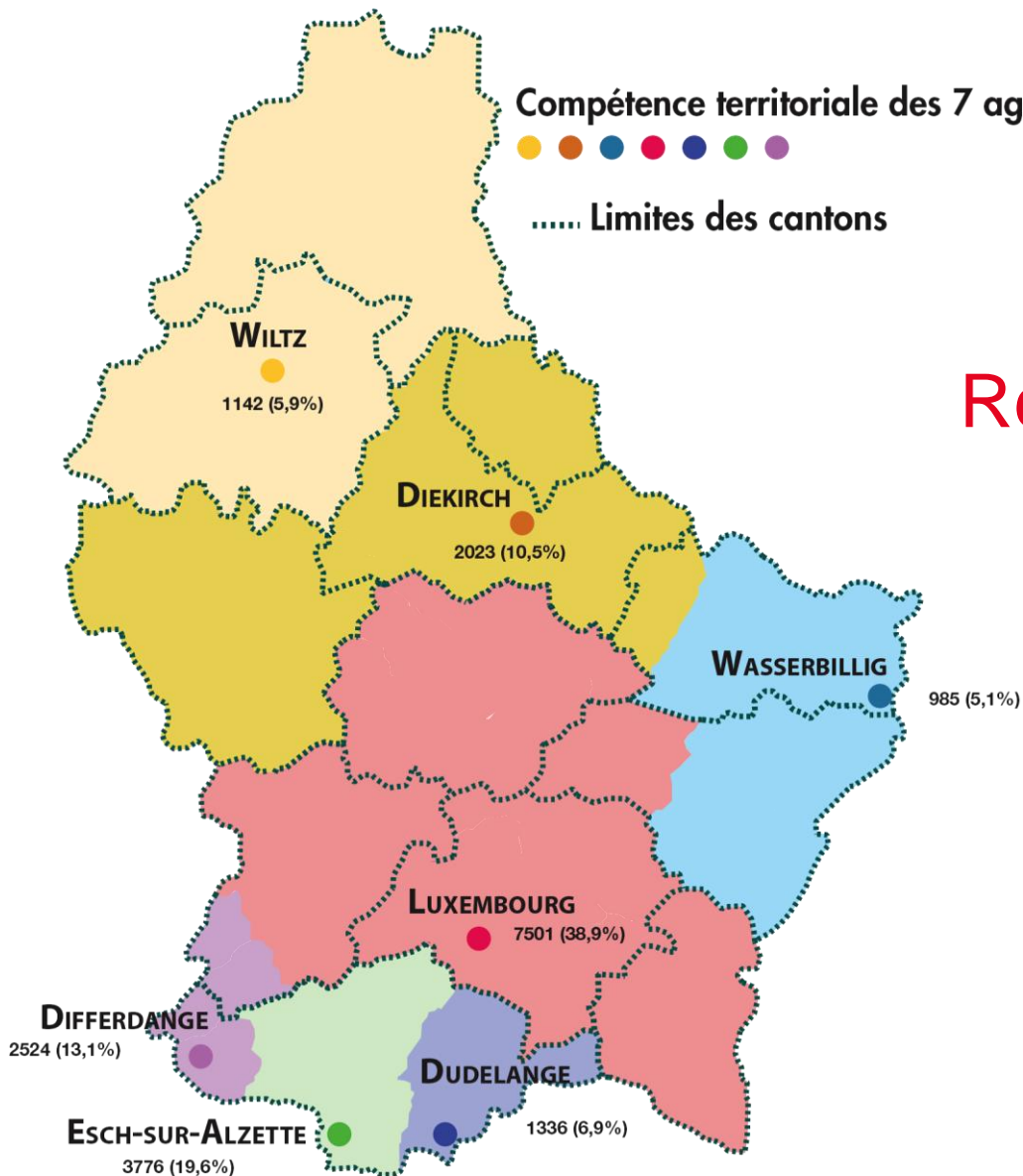
- **Nationalités** : Lux.: 5.337 (27,7%) – Port.: 6.911 (35,8%) – Autres nationalités : 7.039 (36,5%)
  - **Âge**: < 25 ans : 2.472 (12,8%)  
≥ 40 ans : 9.942 (51,6%)
  - **Formation scolaire**: faible niveau de formation (formation obligatoire) : 8.649 (44,8%)  
formation supérieure (Bac +) : 2.943 (15,3%)  
dont 4 années et plus : 1.467 personnes
  - **Chômage de longue durée** (plus de 12 mois) : 7.813 (40,6%)
  - **Chômeurs indemnisés**: 8.529 personnes
- Demandeurs d'emploi disponibles indemnisés** - Demandeurs d'emploi disponibles résidant sur le territoire nationale admis au bénéfice de l'indemnité de chômage complet conformément aux dispositions L. 521-1. et suivantes du Code du travail.
- **Population fragilisée (salariés handicapés et salariés à capacité de travail réduite)**:  
4.042 personnes (21% du total des DE)



### Compétence territoriale des 7 agences



..... Limites des cantons



# Répartition géographique

(au 31/12/2013)



# Défis majeurs et pistes d'action



# Défis majeurs

- Chômage des jeunes
- Reclassés externes
- Qualifications inadaptées des demandeurs d'emploi
- Défis internes à l'Adem
  - Personnaliser le parcours des demandeurs d'emploi
  - Devenir un partenaire pour les entreprises qui recrutent
  - Réorganiser / Informatiser / Communiquer



# Pistes d'action

## Chômage des jeunes

- Mise en place de la Garantie Jeunesse en juin 2014: offrir à chaque jeune de moins de 25 ans une offre de qualité endéans 4 mois
- Utilisation plus systématique et plus coordonnée des instruments existants (CIE, CAE,...)
- Création de nouveaux instruments: p.ex. parcours qualifiant pour les jeunes les plus éloignés du marché de l'emploi (« Projet jeunes » en place depuis janvier 2013)
- Meilleure coordination des différents acteurs en charge des jeunes

## Reclassés externes

- Mieux définir quelles sont les aptitudes restantes afin d'augmenter les chances de placement
- Définir un mode de suivi adapté pour les personnes ayant peu de chances de retrouver un emploi



# Pistes d'action (suite)

## Qualifications inadaptées des demandeurs d'emploi

- Accent très fort sur la formation et sur l'apprentissage
- Formation
  - Offrir plus de formations aux demandeurs d'emploi (procédures accélérées, catalogue des formations disponibles,...)
  - Voir quels sont les besoins réels des entreprises et former les demandeurs d'emploi dans ces domaines (IT, logistique, santé...)
- Apprentissage
  - Sensibilisation des entreprises pour augmenter le nombre de postes d'apprentissage
  - Sensibilisation des jeunes aux avantages du système dual





# Pistes d'action (suite)

## Défis internes à l'Adem

- **Personnaliser le parcours des demandeurs d'emploi**
  - Profiling
  - Services adaptés aux besoins; optimisation de l'utilisation de nos ressources
  - Plan d'action (convention de collaboration, catalogue d'actions et de formations,...)
- **Devenir un partenaire pour les entreprises qui recrutent**
  - Service employeurs (nouveaux formulaires, nouvelles procédures, backoffice, nouveaux consultants,...)
  - Démarches pro-actives (MEET Adem, brochures,...)
- **Réorganiser / Informatiser / Communiquer**
  - Nouveaux outils: ROME, CROSS, Adem Common
  - Communication et d'accessibilité de l'information: Contact Center, mises à jour du site Internet, communication interne...
  - Nouvelles procédures internes favorisant l'échange et l'évaluation (KPI)
  - Recrutement
  - e-Adem avec Portail de l'emploi et e-services



Merci de votre attention.

