

Conférence de presse

du 22 avril 2014

Programme

1. Bilan des accidents de la route 2013
2. Lancement de la campagne de sensibilisation
« Levez le pied! »
3. Présentation du guide
« Passages pour piétons en agglomération »

1. Bilan des accidents de la route 2013

Bilan des accidents de la route 2013

1. Accidents corporels et victimes - principales tendances

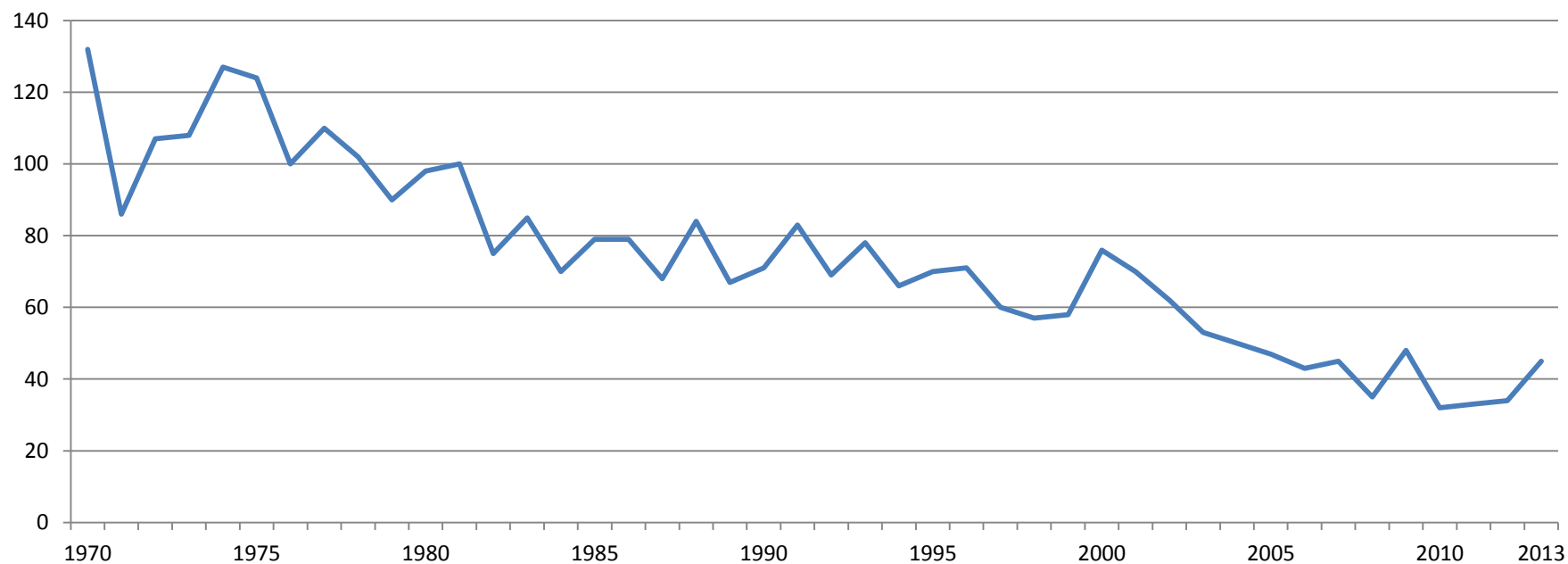
Bilan des accidents de la route 2013

Comparaison 2012 / 2013

	2012	2013	Diff. en %
Accidents corporels	1019	949	-7
dont mortels	34	41	+21
Victimes tuées	34	45	+32
Blessés graves	339	316	-7
Blessés légers	1039	936	-10

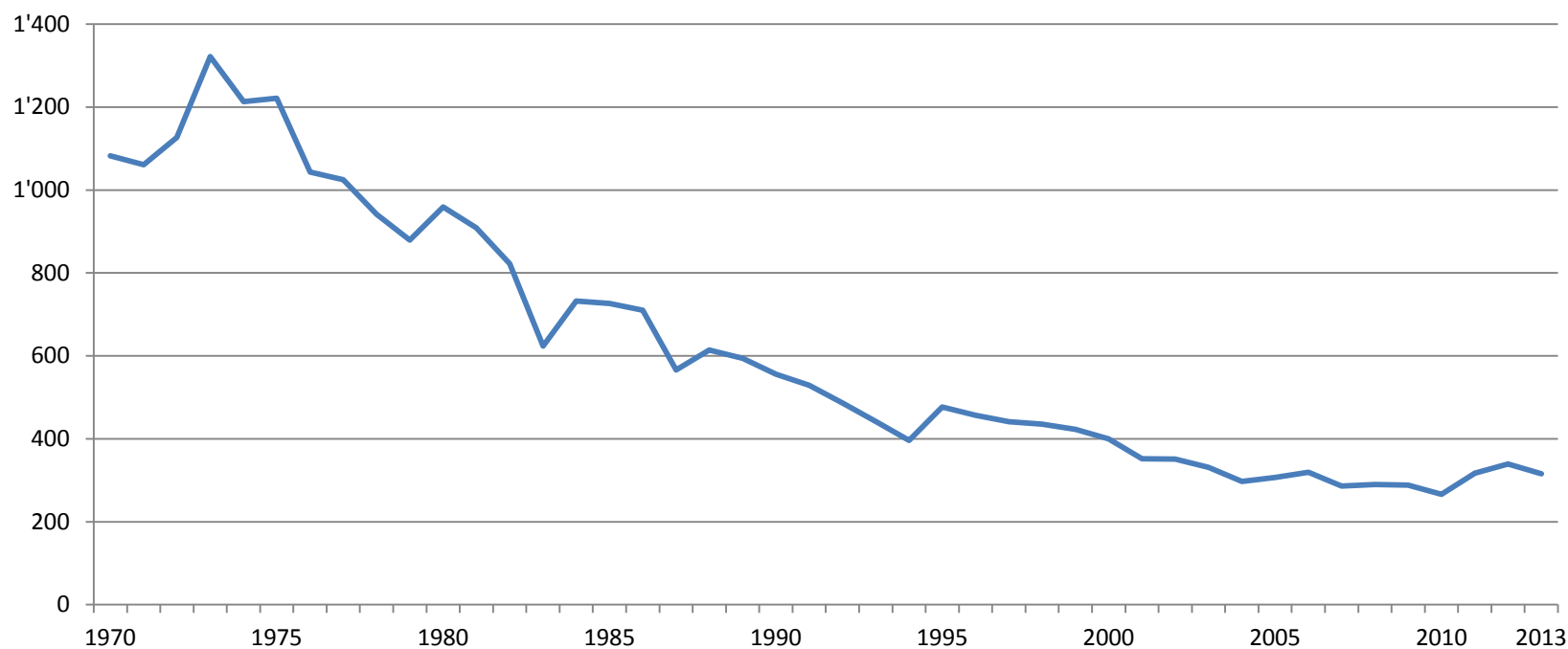
Bilan des accidents de la route 2013

Evolution de la mortalité routière de 1970 à 2013



Bilan des accidents de la route 2013

Evolution des blessés graves de la route de 1970 à 2013



Bilan des accidents de la route 2013

Population résidente / frontalière et parc automobile

- évolution depuis 2004

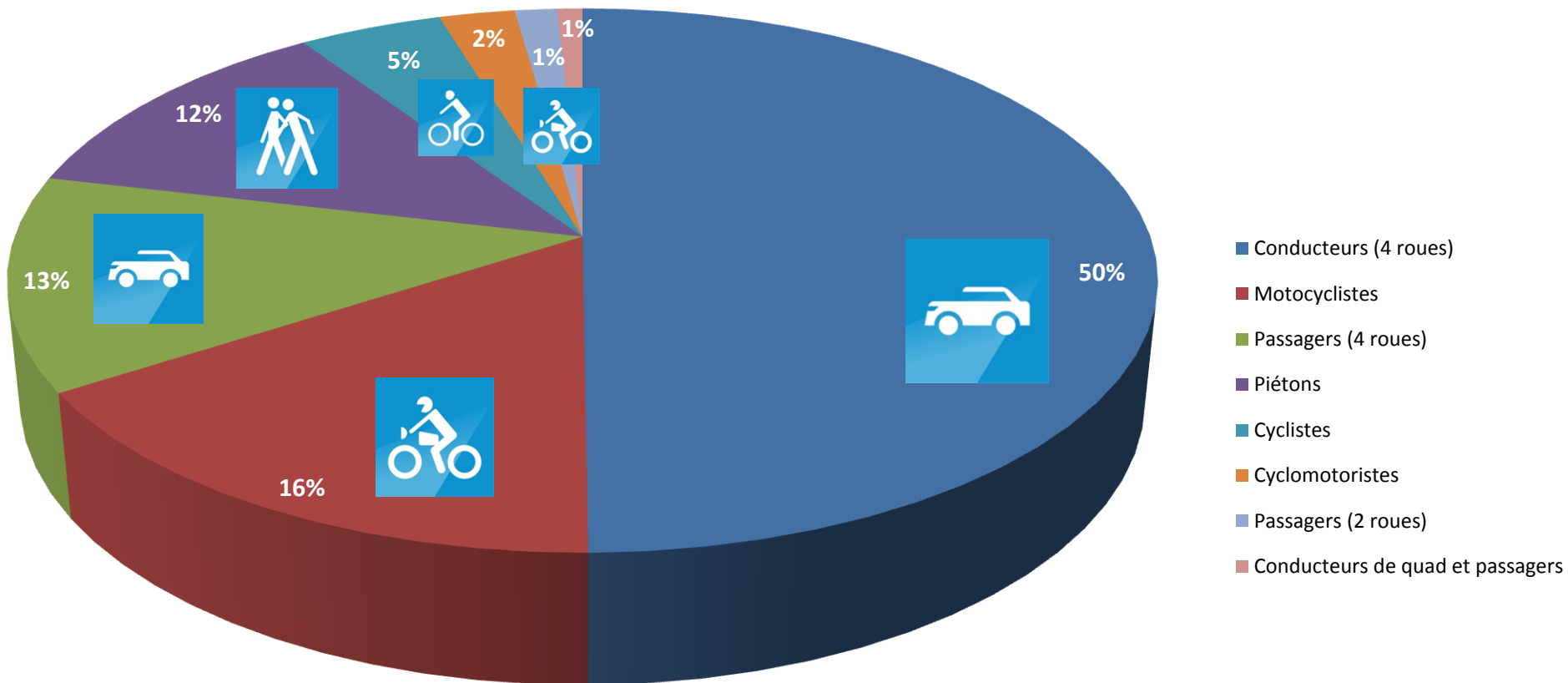
	2004	2013	Diff. en %
Population	455 000	537 000	+18
Frontaliers (moyenne annuelle)	111 800	157 600	+41
Parc automobile	369 749	442 187	+23

Bilan des accidents de la route 2013

2. Usagers impliqués

Bilan des accidents de la route 2013

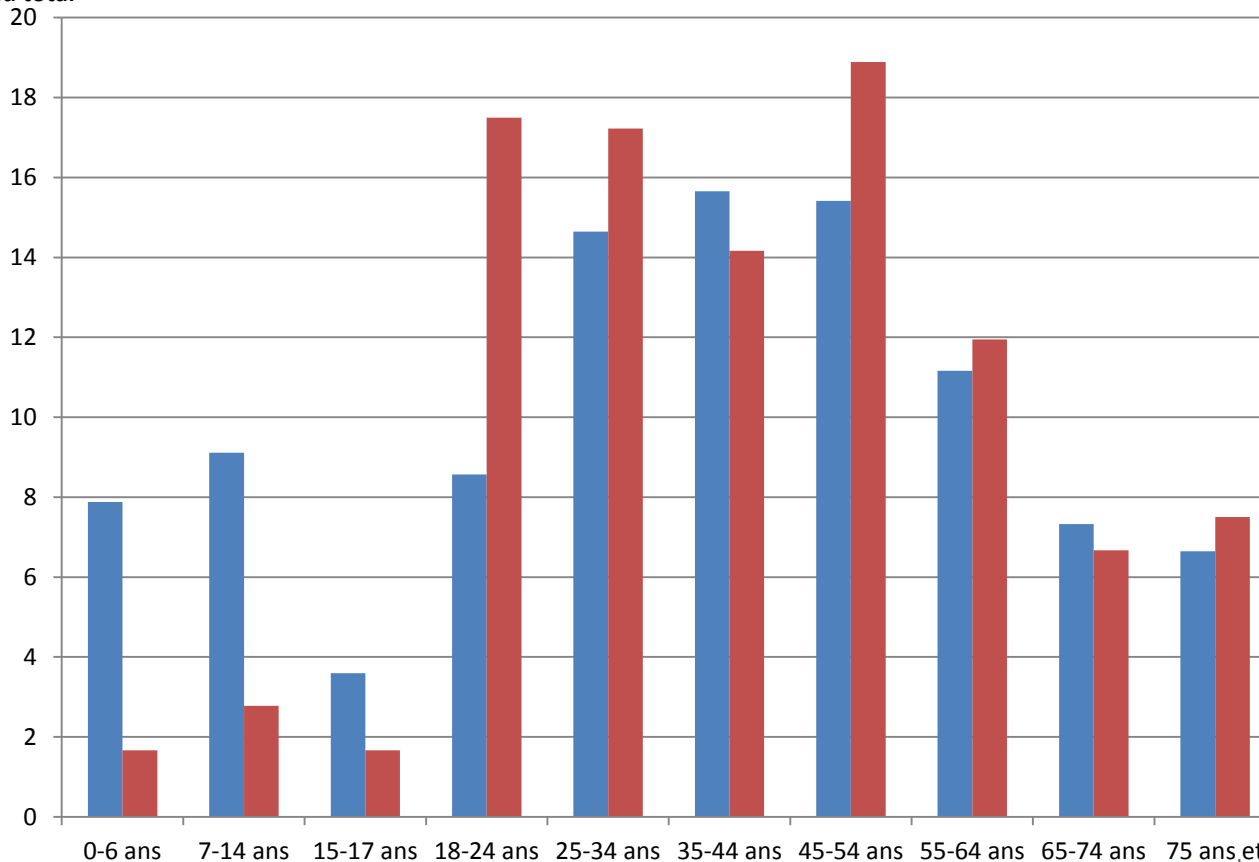
Tués et blessés graves par catégorie d'usagers en 2013



Bilan des accidents de la route 2013

Répartition des tués et blessés graves par classe d'âge par rapport à la population en 2013

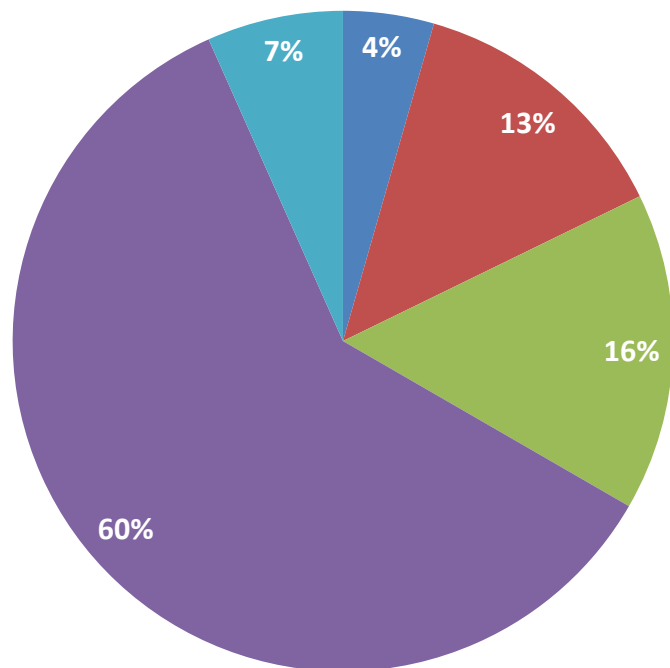
% par rapport au total



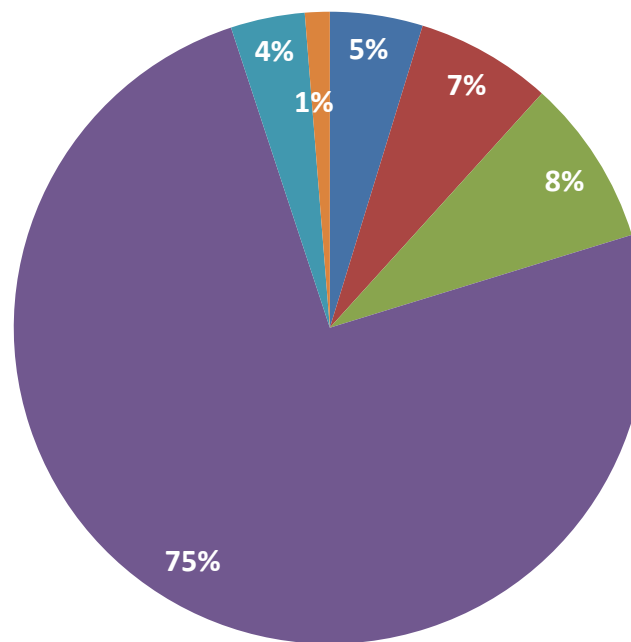
Bilan des accidents de la route 2013

Selon le pays de résidence en 2013

Tués



Blessés graves



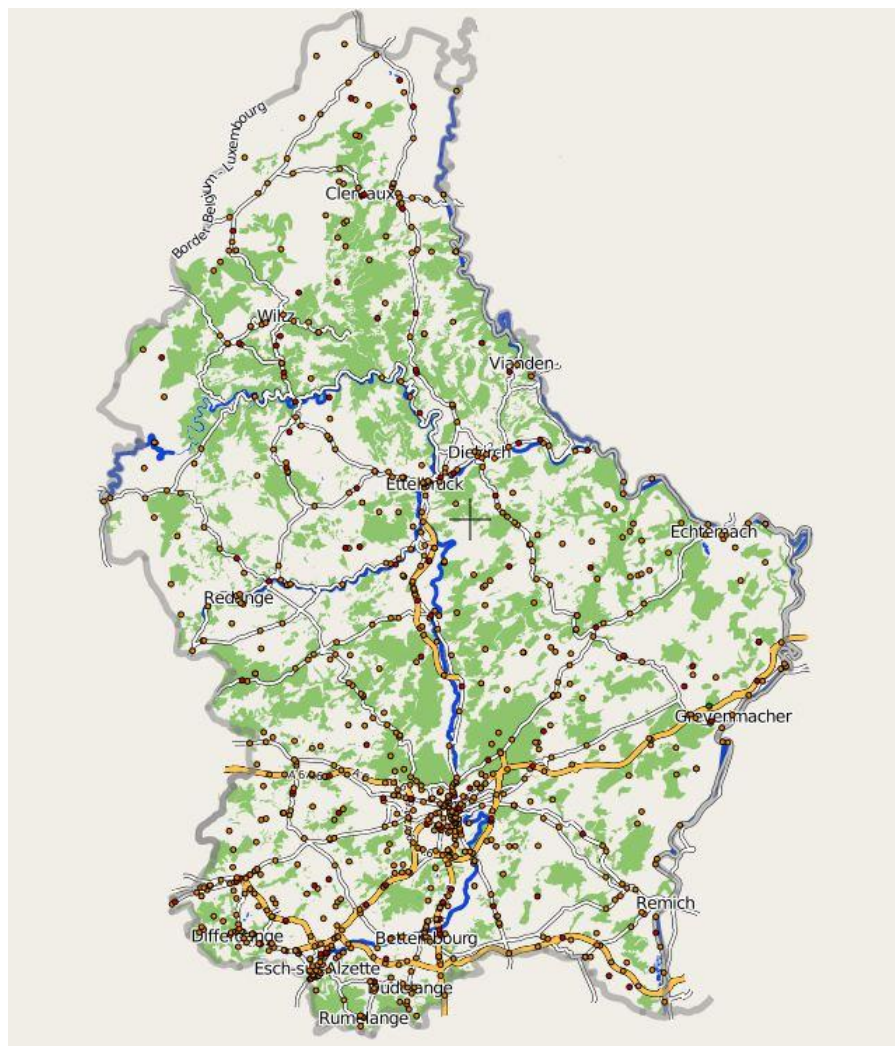
- Belgique
- Allemagne
- France
- Luxembourg
- Pays-Bas
- Autres pays

Bilan des accidents de la route 2013

3. Localisation

Bilan des accidents de la route 2013

Localisation des accidents corporels 2011 - 2013



STATEC

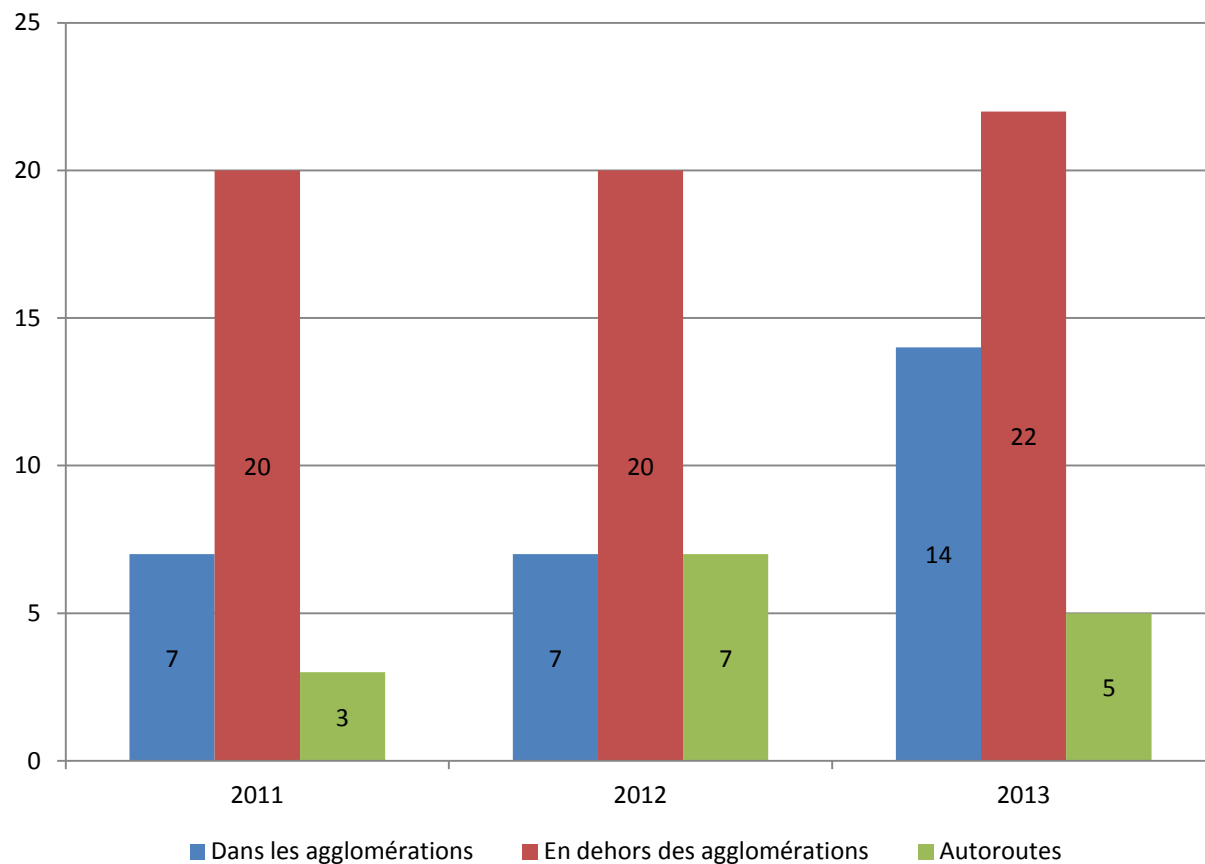
POLICE



LE GOUVERNEMENT
DU GRAND-DUCHÉ DE LUXEMBOURG
Ministère du Développement durable
et des Infrastructures

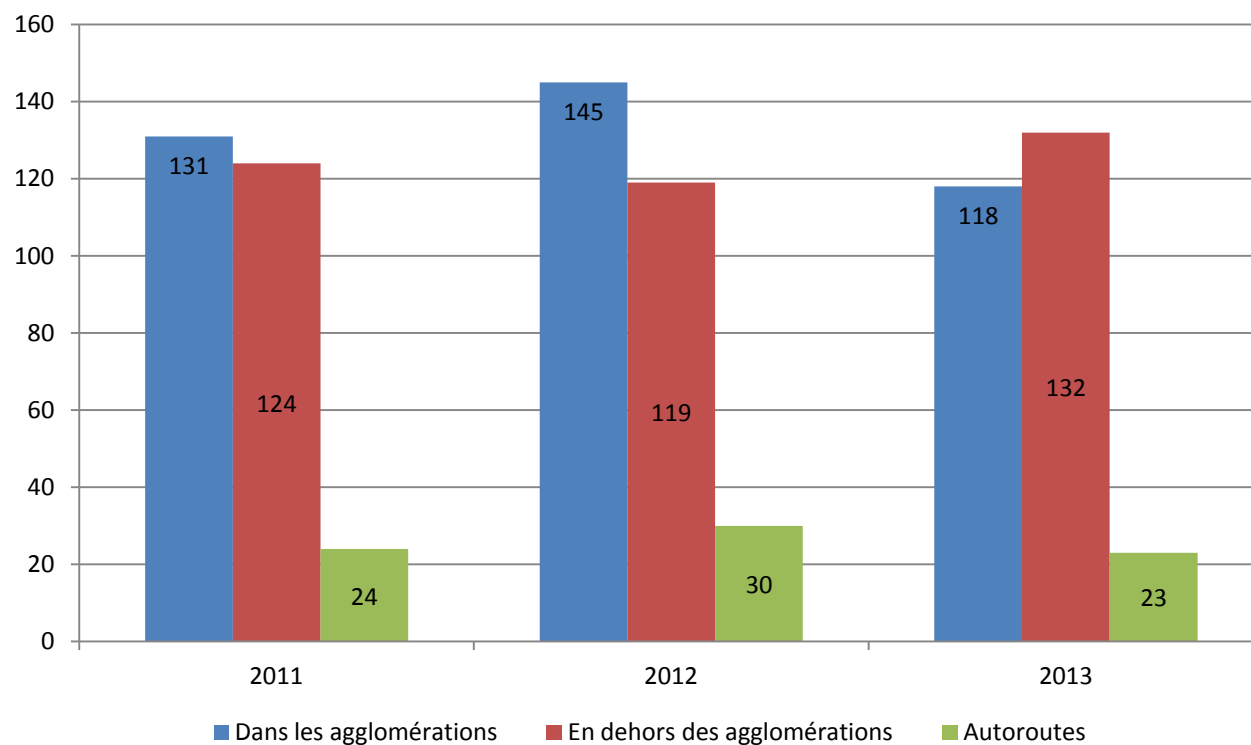
Bilan des accidents de la route 2013

Accidents mortels selon le type de route depuis 2011



Bilan des accidents de la route 2013

Accidents blessés graves selon le type de route depuis 2011

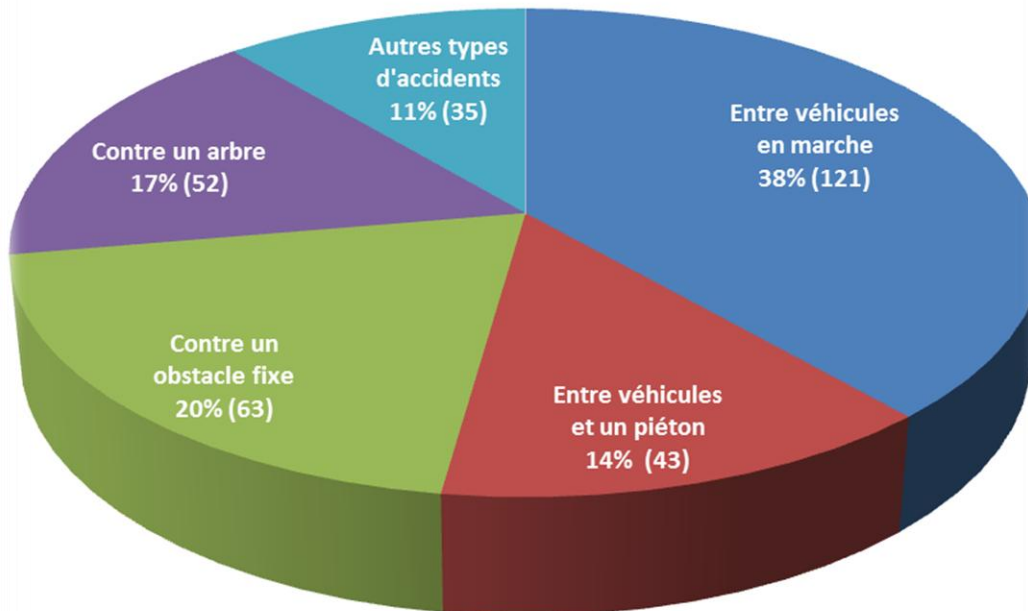


Bilan des accidents de la route 2013

4. Circonstances

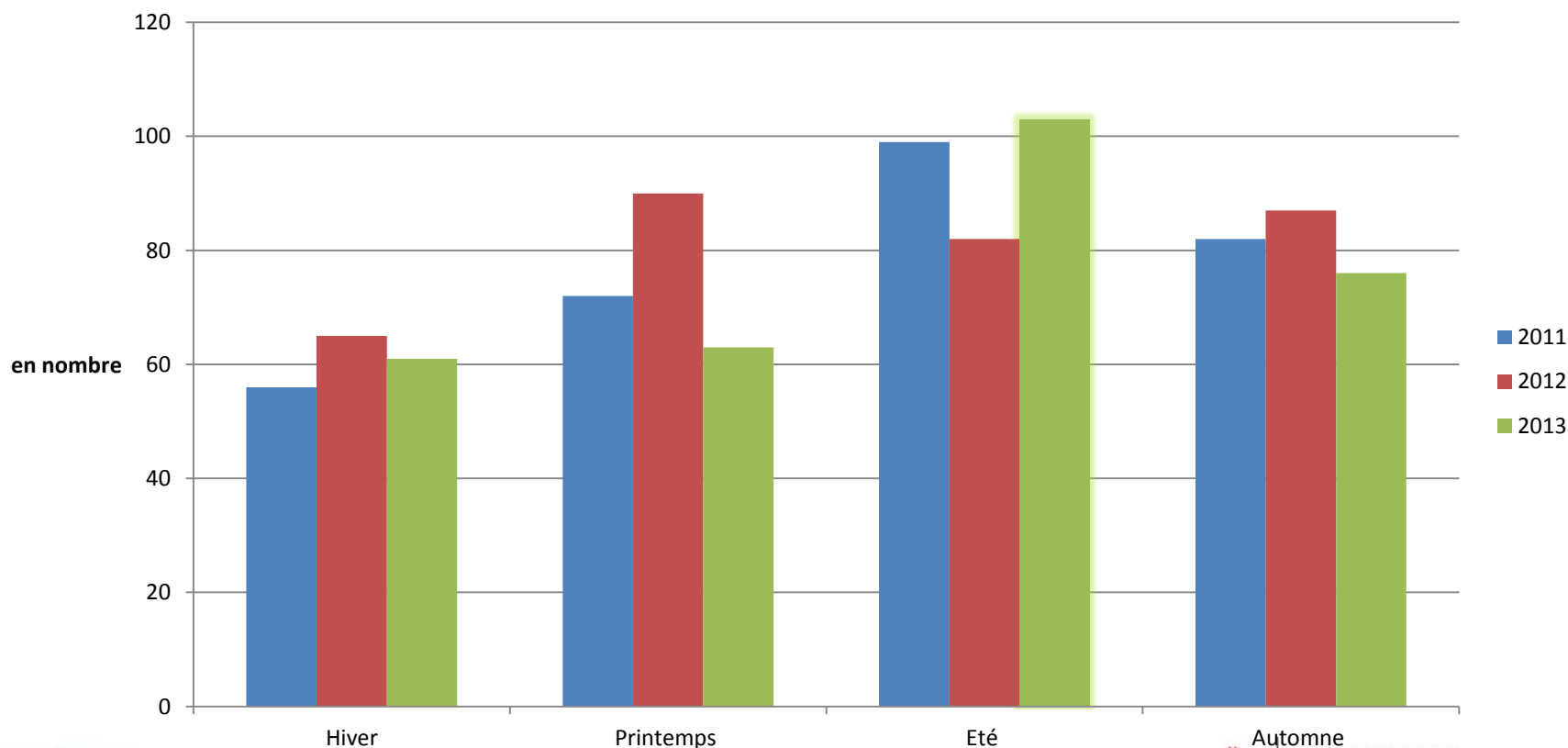
Bilan des accidents de la route 2013

Accidents mortels et avec blessés graves par type de collision en 2013



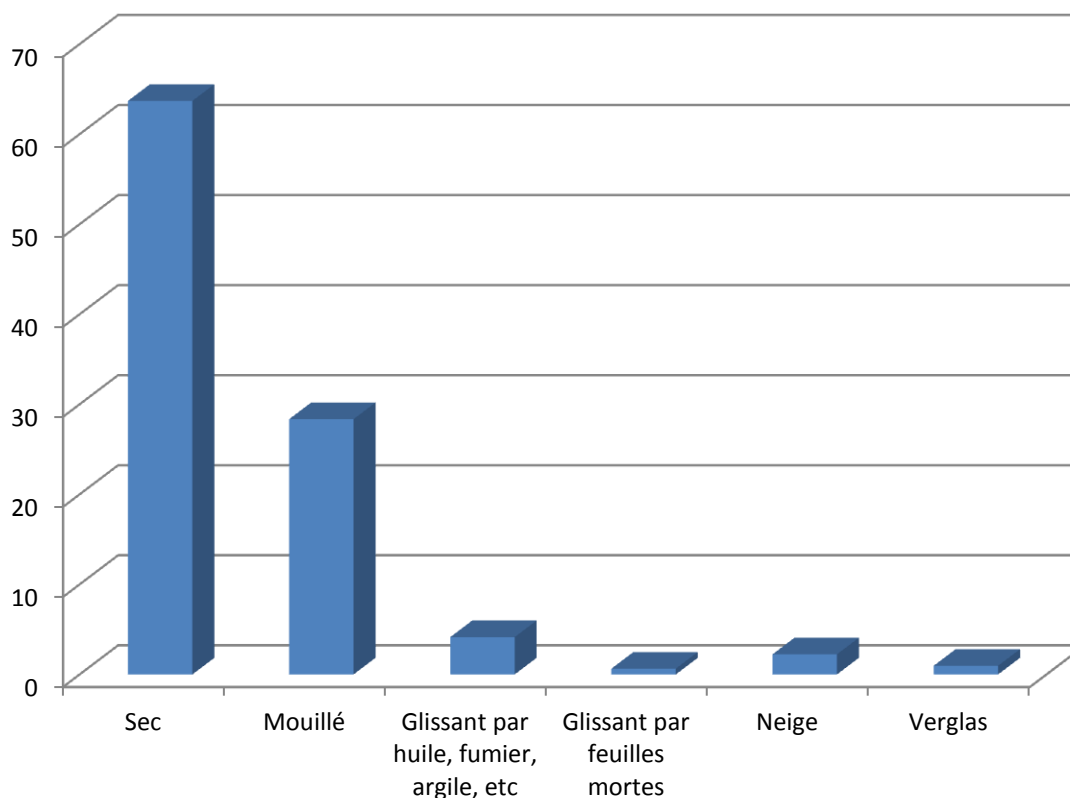
Bilan des accidents de la route 2013

Accidents mortels et avec blessés graves selon la saison depuis 2011



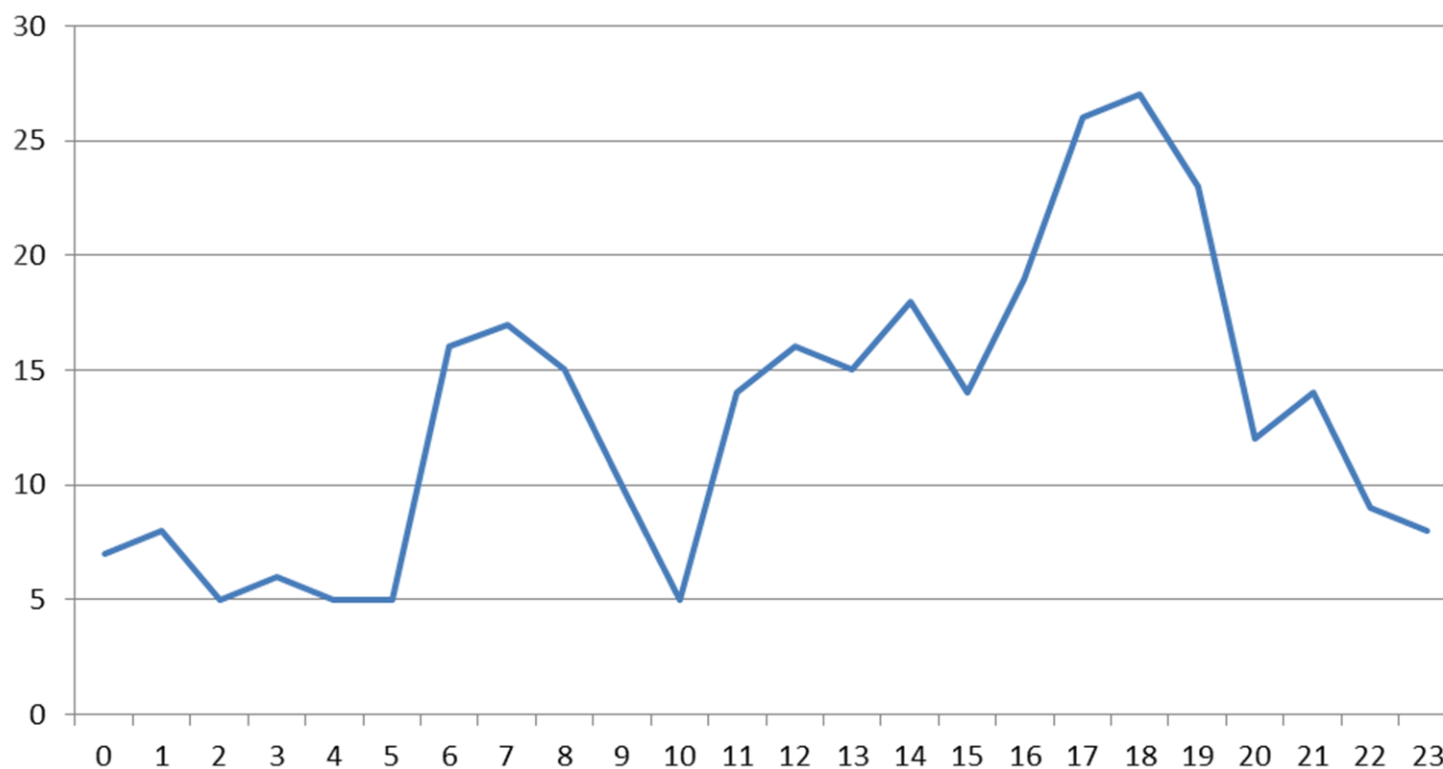
Bilan des accidents de la route 2013

Accidents mortels et avec blessés graves selon l'état de la chaussée depuis 2011



Bilan des accidents de la route 2013

Accidents mortels et graves selon l'heure en 2013



Bilan des accidents de la route 2013



Un tiers des automobilistes tués
ne portaient pas leur ceinture

10% des automobilistes gravement
blessés ne portaient pas leur ceinture

Bilan des accidents de la route 2013

5. Principales causes présumées

Bilan des accidents de la route 2013

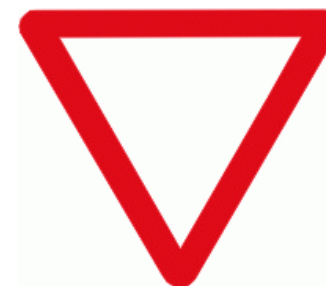
Principales causes présumées des accidents mortels

La vitesse à 39%



L'alcool à 20%

Le refus de priorité à 15%



Les stupéfiants à 7%

Bilan des accidents de la route 2013

Principales causes présumées des accidents graves

La vitesse à 36%

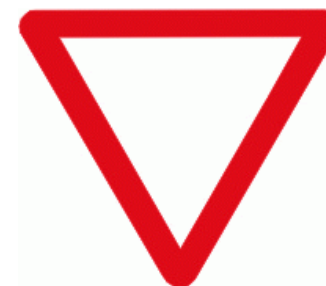


Pour
un développement
durable



L'alcool à 23%

Le refus de
priorité à 13%



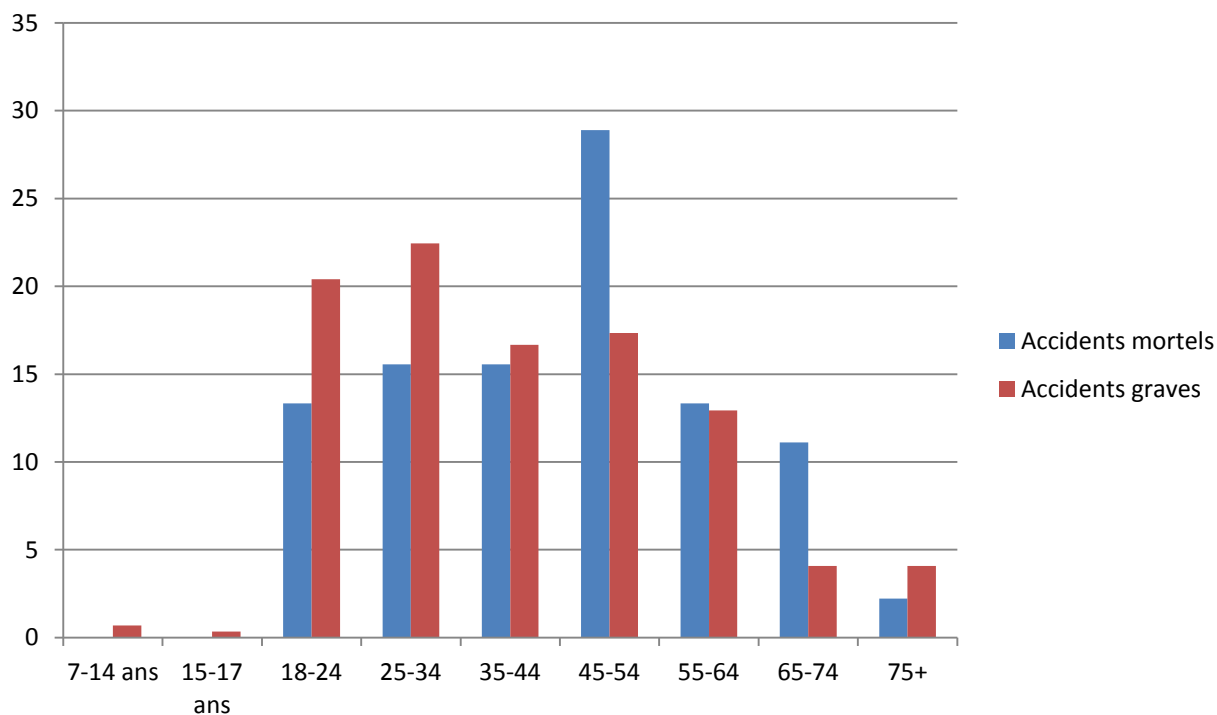
Les stupéfiants à 3%

Bilan des accidents de la route 2013

6. Conducteurs présumés responsables

Bilan des accidents de la route 2013

Conducteurs présumés responsables des accidents mortels et graves en 2013 par classe d'âge

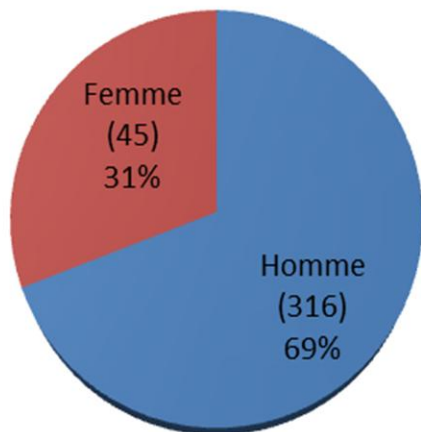


Bilan des accidents de la route 2013

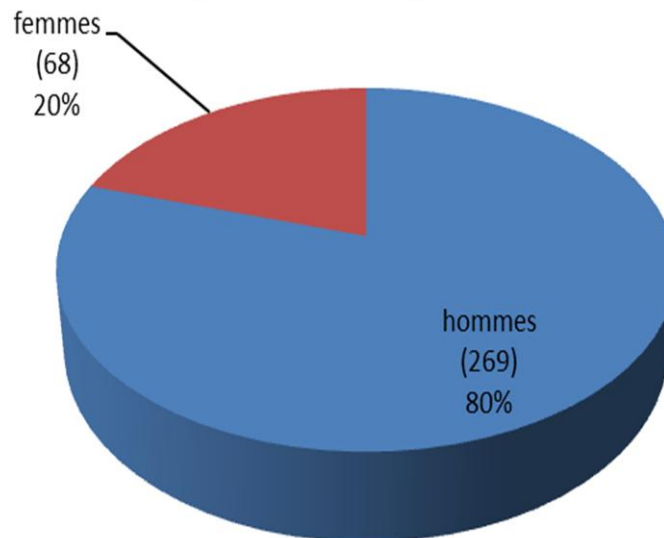
Accidents mortels et avec blessés graves en 2013



Victimes



Responsables présumés



2. Lancement de la campagne de sensibilisation « Levez le pied! »



Campagne: « Levez le pied! »

Objet:

- Amélioration de la sécurité des usagers de la route par la modération de la vitesse

Public cible:

- Tous les usagers de la route, résidents et frontaliers

Message:

- La vitesse fait des orphelins. Levez le pied!

Durée:

- 3 semaines à partir du 23 avril 2014 (panneaux routiers: 3 mois)

Campagne: « Levez le pied! »

Objectifs:

- **Sensibiliser les conducteurs aux dangers liés à la vitesse excessive, cause principale des accidents de la route**
- **Rappeler aux conducteurs le respect des limitations de vitesse**
 - en toute circonstance
 - quel que soit le type de réseau de circulation

Campagne: « Levez le pied! »

Supports:

- 45 panneaux routiers sur le réseau luxembourgeois
- Affichage « full back » de 10 autobus du réseau RGTR
- Spot tv (couverture nationale et transfrontalière)
- Spot cinéma (couverture nationale)
- Annonces presse (couverture nationale)
- Internet (couverture nationale et transfrontalière)
- Affichage de messages sur displays autoroutiers « CITA »

Panneau routier



LA VITESSE FAIT DES ORPHELINS

Levez le pied !

 LE GOUVERNEMENT
DU GRAND-DUCHÉ DE LUXEMBOURG
Ministère du Développement durable
et des Infrastructures

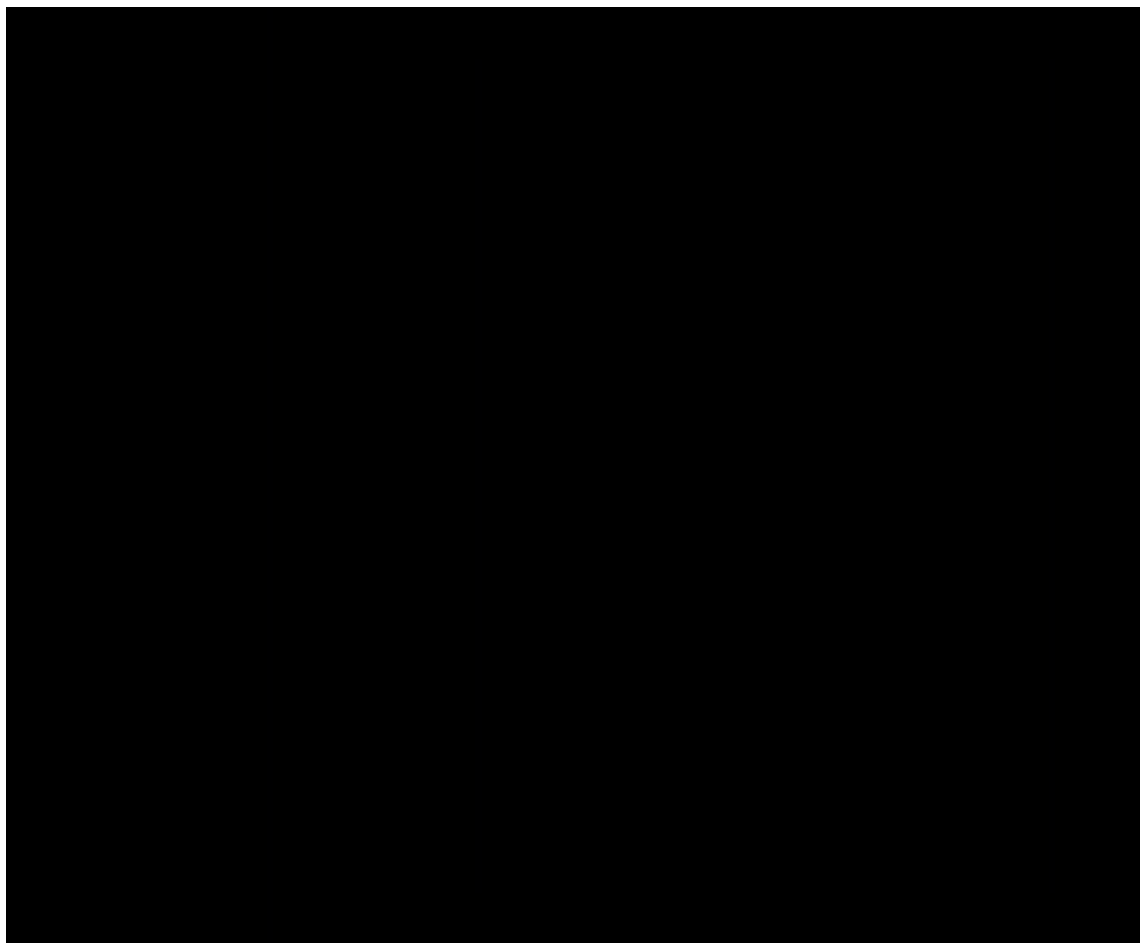
 SÉCURITÉ
ROUTIÈRE
LUXEMBOURG

 POLICE

Affichage «full back » réseau autobus RGTR



Spots TV / cinéma



— — — — —
Pour
un développement
durable



LE GOUVERNEMENT
DU GRAND-DUCHÉ DE LUXEMBOURG
Ministère du Développement durable
et des Infrastructures

3. Présentation du guide « Passages pour piétons en agglomération »



Elaboration d'un guide (1/3)



CHACUN = PIETON

1/2 des piétons tués et blessés sur un passage pour piétons
94 % des piétons heurtés en agglomération

⇒ **Sécuriser les passages pour piétons
en agglomération**

Elaboration d'un guide (2/3)

Comment?

- **Description générale** des conditions d'implantation d'un passage pour piétons
- **Critères de conception** adéquats à suivre
 - lors de l'aménagement de nouveaux passages pour piétons
 - lors de la vérification / de l'optimisation des passages existants
- Rappel du cadre réglementaire
- **Recommandations** laissant une certaine souplesse aux décideurs afin de répondre aux particularités se présentant sur le terrain

Elaboration d'un guide (3/3)

Par qui?

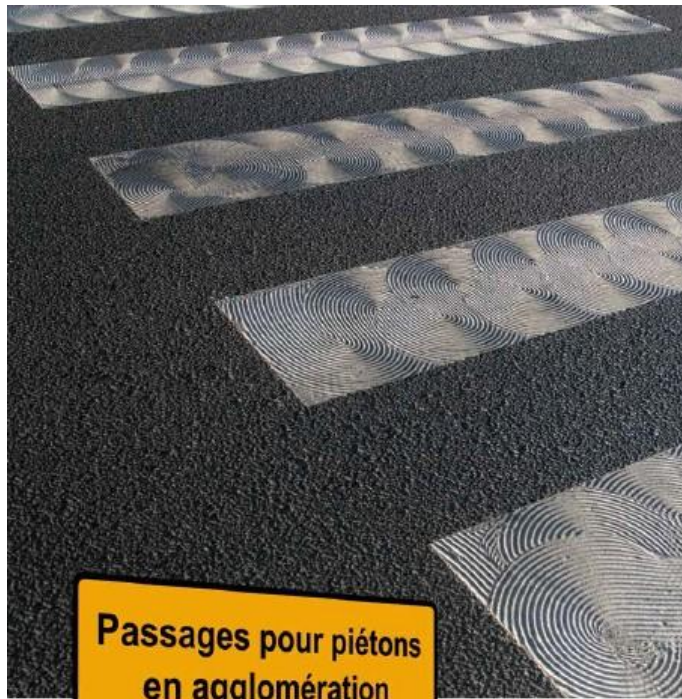
Commission de circulation de l'Etat et Sécurité Routière asbl
en concertation avec

- ✓ Association nationale des victimes de la route (AVR)
- ✓ Syvicol
- ✓ Ville de Luxembourg
- ✓ Ville d'Esch/Alzette
- ✓ Administration des Ponts & Chaussées
- ✓ Centre de Formation pour Conducteurs

Pour qui?

Communes, gestionnaires du trafic et bureaux d'études

Passages pour piétons en agglomération



**Passages pour piétons
en agglomération**

*Guide de la Commission de circulation de l'Etat
avril 2014*

Subdivision en 2 chapitres
avec 2 sous-chapitres:

- 1) Endroit d'implantation, un choix stratégique:
 - Fonctions du passage pour piétons
 - Critères d'implantation

- 2) Aménagements:
 - Outils d'aménagement
 - Signalisation et marquage

Passages pour piétons en agglomération

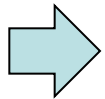
Endroit d'implantation, un choix stratégique



Fonctions d'un passage pour piétons

- 1) **Connecter les trottoirs** et chemins pour piétons obligatoires
- 2) **Faciliter et sécuriser la traversée des piétons**
≠ mesure d'apaisement du trafic

PAS de passage pour piétons



- lorsque la chaussée n'est longée que d'un seul côté par une infrastructure réservée aux piétons
- à l'entrée d'une agglomération

Critères d'implantation (1/3)

1^{er} critère: **Existence d'un besoin réel**

- ≥ 50 piétons/h traversant la chaussée aux heures de pointe
- ≥ 450 véhicules/h aux heures de pointe
- à proximité d'une école, arrêt d'autobus, hôpital ...

2^e critère: **Endroit d'implantation bien choisi**

- sur l'itinéraire direct des piétons

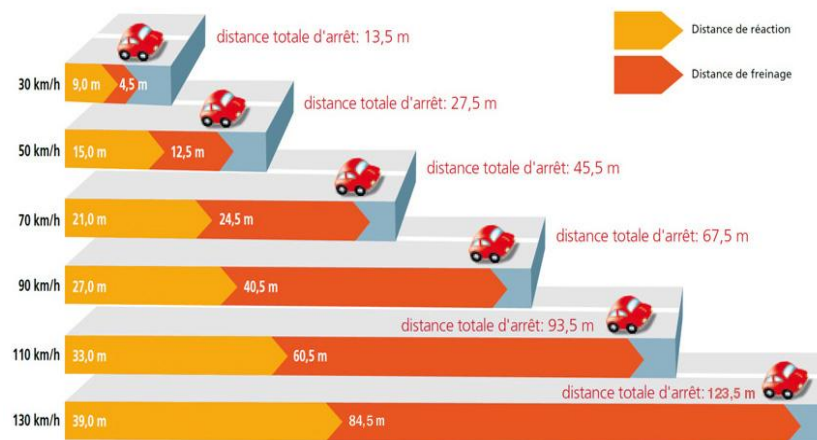


Acceptation par les **conducteurs** et par les **piétons**

Critères d'implantation (2/3)

3^e critère: **Visibilité**

➤ visibilité à distance suffisante



➤ bonne visibilité

≠ mobilier / plantation obstruant la vue piétons ↔ véhicules

Critères d'implantation (3/3)

En outre: critères pour situations particulières

- 1. Arrêts d'autobus**
- 2. Bandes de stationnement**
- 3. Virages**
- 4. Intersections**
- 5. Intersections à sens giratoire**

Passages pour piétons en agglomération

Aménagements

Aménagements

Recommandations au sujet:

- 1) Eclairage
- 2) Avancés de trottoirs
- 3) Ilot médians
- 4) Signaux colorés lumineux
- 5) Signalisation et marquage



Passages pour piétons en agglomération

Priorité \neq **sécurité**

Passage pour piétons $=$ **faux sentiment de sécurité**

**Piétons et conducteurs: AUSSI
rôle à jouer pour diminuer les accidents de la route sur
les passages pour piétons**

Dossier de presse pour téléchargement sur www.mt.public.lu