

Conférence de Presse du 2 mars 2015

Notes sur la rénovation des bâtiments de l'Aile Wiltheim du Musée national d'histoire et d'art

Dans le cadre de la conférence de presse, la Ministre de la Culture Maggy NAGEL et le Ministre du Développement durable et des Infrastructures François BAUSCH présentent le projet de réhabilitation de l'Aile Wiltheim, concernant principalement trois maisons historiques sises 8, 10, 12 rue Wiltheim, d'architecture civile remarquable et datant des XVIe au XIXe siècles.

Le Fonds de rénovation de la Vieille Ville avait déjà réalisé la restructuration du bâtiment principal du musée et de la place du Marché-aux-Poissons entre les années 1998 à 2002, au profit du Musée national d'histoire et d'art après le départ du Musée national d'histoire naturelle au Grund.

Dans cette première phase, les maisons de la rue Wiltheim ne faisaient pas partie du projet de réaménagement. Rappelons que les dernières interventions conséquentes dans ces maisons remontent à 1975 dans le contexte de l'année européenne du patrimoine architectural. Presque 40 ans après, leur état était visiblement devenu obsolète et ne répondait plus aux exigences normatives d'aujourd'hui. L'objectif du projet de rénovation venu à terme aujourd'hui, était de relever l'Aile Wiltheim au même niveau architectural et muséographique que le bâtiment principal, afin qu'ils forment un ensemble cohérent (meilleure liaison avec le bâtiment principal, circuits d'exposition optimisés). Le maître d'ouvrage du projet est le Fonds de rénovation de la Vieille Ville, établissement public et propriétaire des immeubles en question sur base de sa loi organique. Le Ministère du Développement durable et des Infrastructures ainsi que le Ministère de la Culture ont donné leur accord pour la rénovation et la mise en valeur de l'Aile Wiltheim en 2011.

Après une phase d'élaboration du projet qui a commencé avec un état des lieux, une analyse fine, des études statiques, archéologiques et une expertise muséologique de la part du professeur Gob de l'Université de Liège, les travaux de construction ont commencé à la fin

de l'année 2012 et se sont terminés à la fin de l'année dernière.

Coût final estimé : 7,9 millions € ttc, y compris honoraires

S'y ajoute la partie muséographie pris en charge par le Ministère de la Culture.

Intervenants :

Assistant au maître d'ouvrage : Walter De Toffol

Architecte : Architecture et Environnement S.A.

Bureaux technique et statique : Goblet Lavandier & Associés et InCA Ingénieurs Conseils Associés

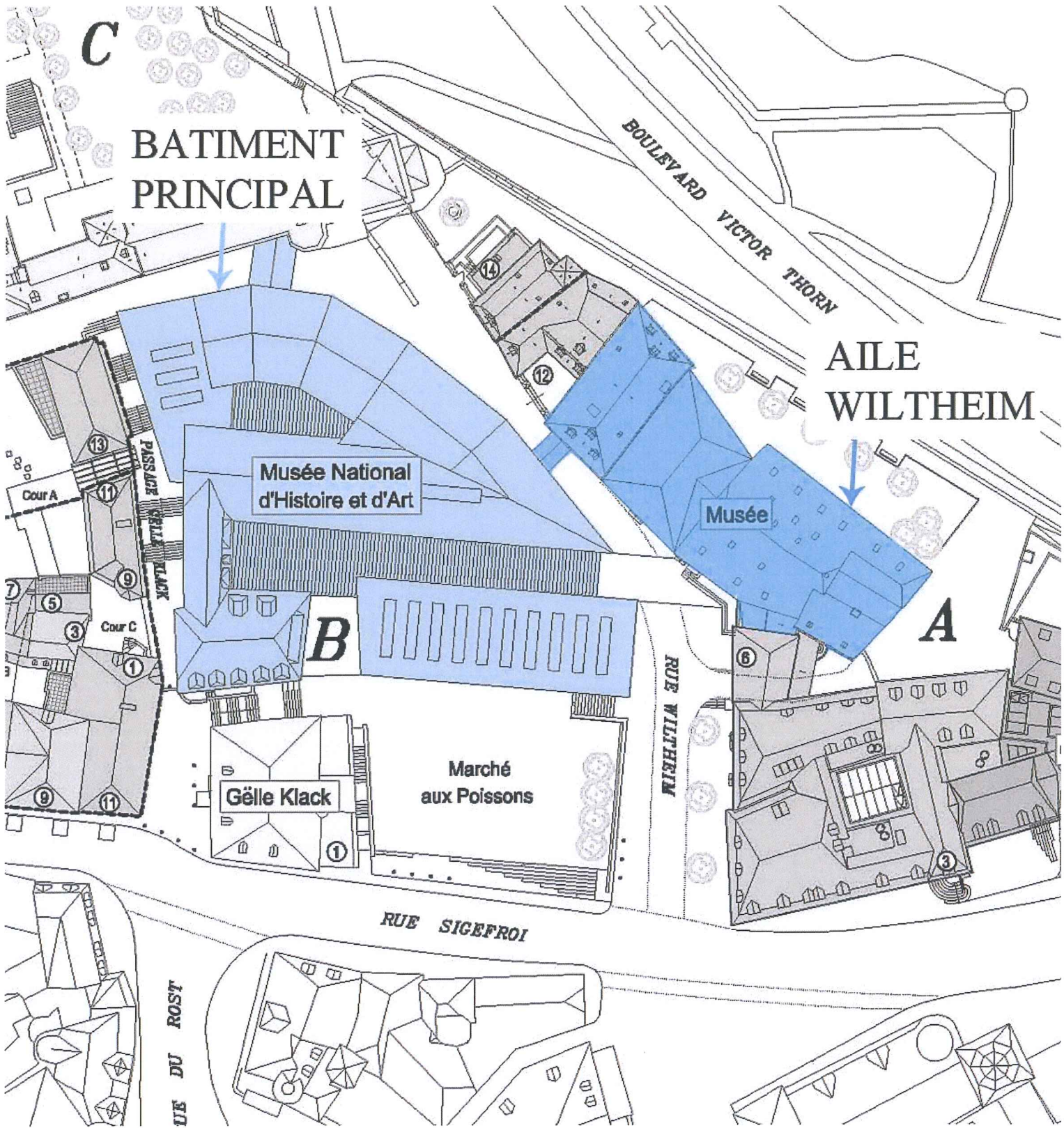
L'élaboration et le suivi du projet sont marqués par une étroite collaboration entre le Fonds de rénovation de la Vieille Ville et les responsables du Musée national d'histoire et d'art d'une part et le Service des sites et monuments nationaux d'autre part.

Éléments principaux du projet :

1. Respecter les structures des maisons historiques remontant aux XVIe et XVIIe siècles, (études historiques et architecturales faites par le FRVV, résumées dans le document « analyse fine » et dégageant les structures de valeur historique à protéger) ;
2. Mettre en valeur l'architecture historique et optimiser les flux des visiteurs et les circuits d'exposition.
(nouvelle passerelle en verre à deux niveaux entre l'Aile Wiltheim et le bâtiment principal, divers nouveaux percements à l'intérieur du bâtiment permettant au visiteur de mieux s'orienter dans le bâtiment et de mieux comprendre l'architecture du site) ;
3. Garantir très largement l'accessibilité aux personnes à mobilité réduite.
(défi particulier en raison de multiples différences de niveaux dans et entre les bâtiments)
L'accessibilité est optimisée notamment grâce à la nouvelle passerelle, remplaçant celle des années '70 et à l'insertion d'un nouvel ascenseur ;
4. Optimiser l'utilisation des lieux par la réaffectation à des fins d'exposition de locaux jadis utilisés en tant que locaux secondaires non ouverts au public ;
5. Mise en conformité avec les règlements de sécurité, en équipant le bâtiment selon les prescriptions des normes actuelles.

Après la rénovation de l'Aile Wiltheim, avec ses nouvelles surfaces intérieures aménagées sur environ 2.300 m², s'achève la remise à niveau de notre Musée national d'histoire et d'art dans son ensemble.

Fonds de rénovation de la Vieille Ville



C

BATIMENT PRINCIPAL

BOULEVARD VICTOR THORN

AILE WILTHEIM

Musée National d'Histoire et d'Art

Musée

B

A

Gélie Klack

Marché aux Poissons

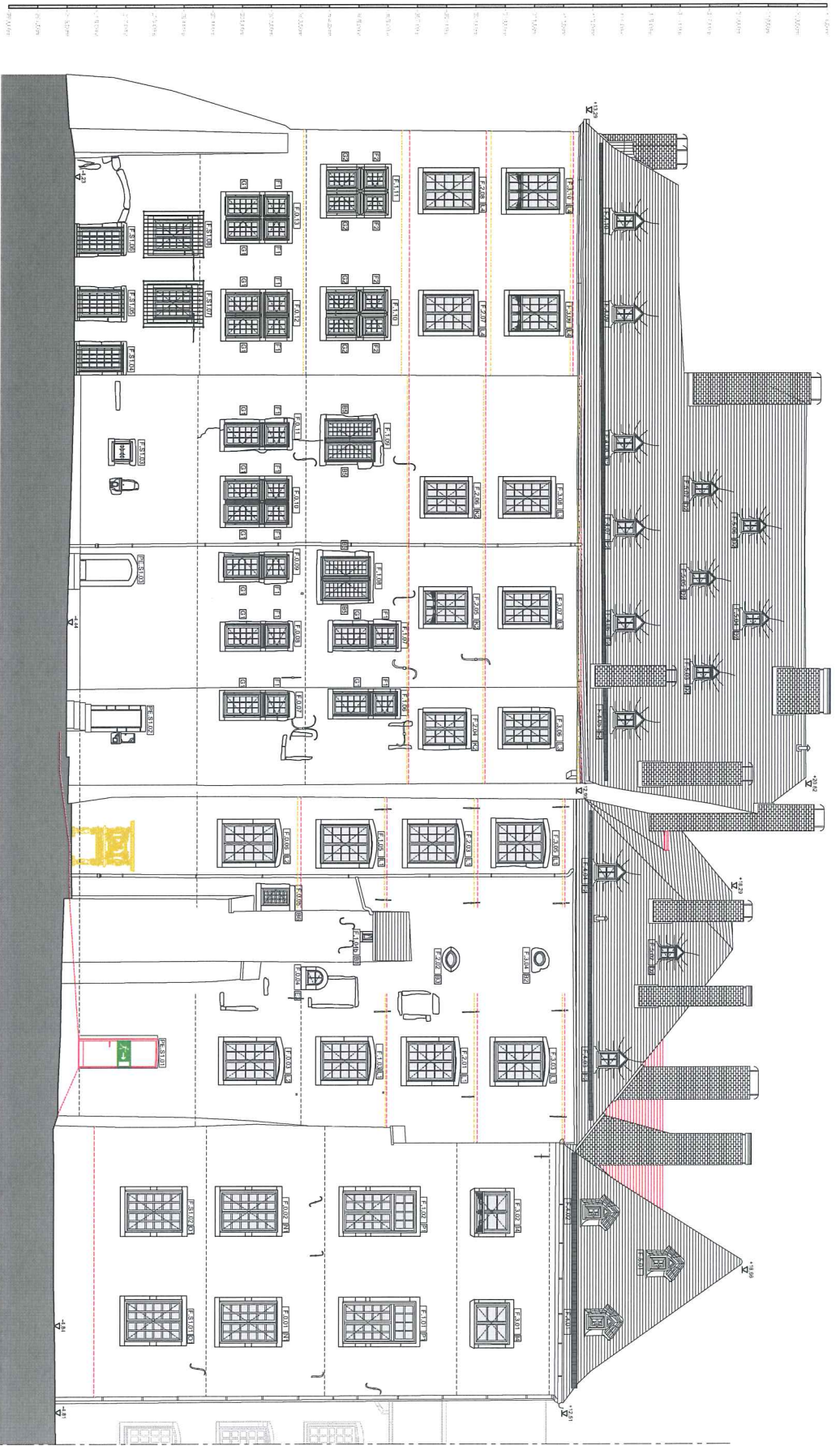
RUE WILTHEIM

RUE SIGEFROI

RUE DU ROST

Cour A
Cour C

PASSAGE GÉLIE KLACK



LEGENDE:
 EXISTANT
 NOUVEAU
 RENOVATION

AUTORSATION 1/100 24.02.12 Pcd405198		FAÇADE ARRIERE	
GOBLET LAVANDIER & ASSOCIES			
INCA INGENIEURERS CONSEILS ASSOCIES			
ARCHITECTURE ET INTERIEUR 4, rue de la Chapelle 11500 BRUXELLES 02 220 10 10 02 220 10 11 02 220 10 12 02 220 10 13 02 220 10 14			
TOUS IES COTES SONT A VERIFIER SUR PLACE PAR L'ENTREPRENEUR			
MUSEE NATIONAL D'HISTOIRE ET D'ART REHABILITATION AILE WILTHEIM FONDS DE RENOVATION DE LA VIEILLE VILLE 98, 80 PRINCE-HEINRI L-1724 LUXEMBOURG TEL:22 39 39 FAX:22 39 34			
A.E. ARCHITECTURE ET INTERIEUR		11500 BRUXELLES 02 220 10 10 02 220 10 11 02 220 10 12 02 220 10 13 02 220 10 14	



PLAN SOUS-SOL





PLAN REZ-DE-CHAUSSEE

0 1 2 3 4 5m



PLAN 1er ETAGE

0 1 2 3 4 5m



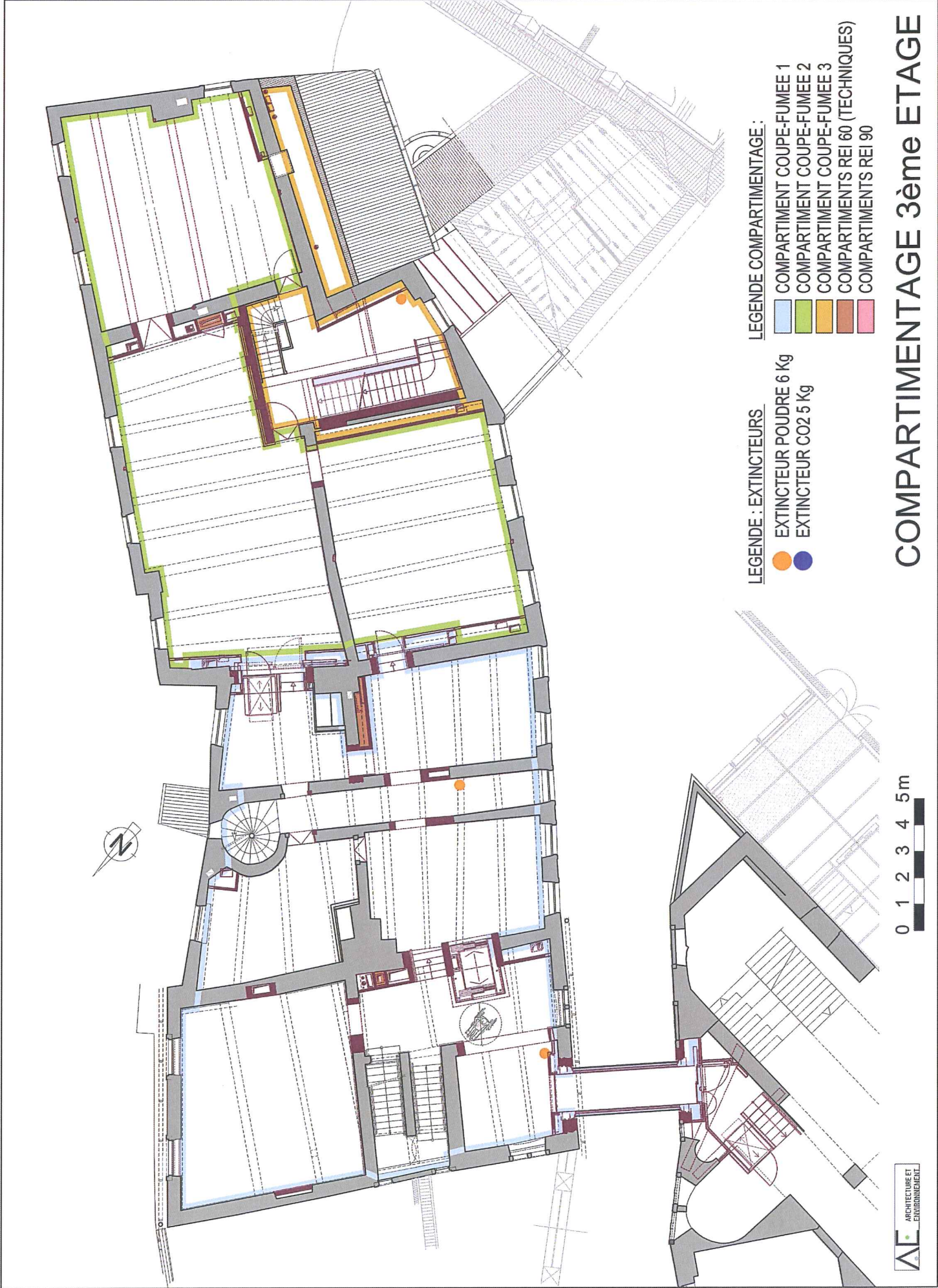
PLAN 2ème ETAGE

0 1 2 3 4 5m



PLAN 3ème ETAGE

0 1 2 3 4 5m



LEGENDE : EXTINCTEURS

- EXTINCTEUR POUVRE 6 Kg
- EXTINCTEUR CO2 5 Kg

LEGENDE COMPARTIMENTAGE :

- COMPARTIMENT COUPE-FUMEE 1
- COMPARTIMENT COUPE-FUMEE 2
- COMPARTIMENT COUPE-FUMEE 3
- COMPARTIMENTS REI 60 (TECHNIQUES)
- COMPARTIMENTS REI 90

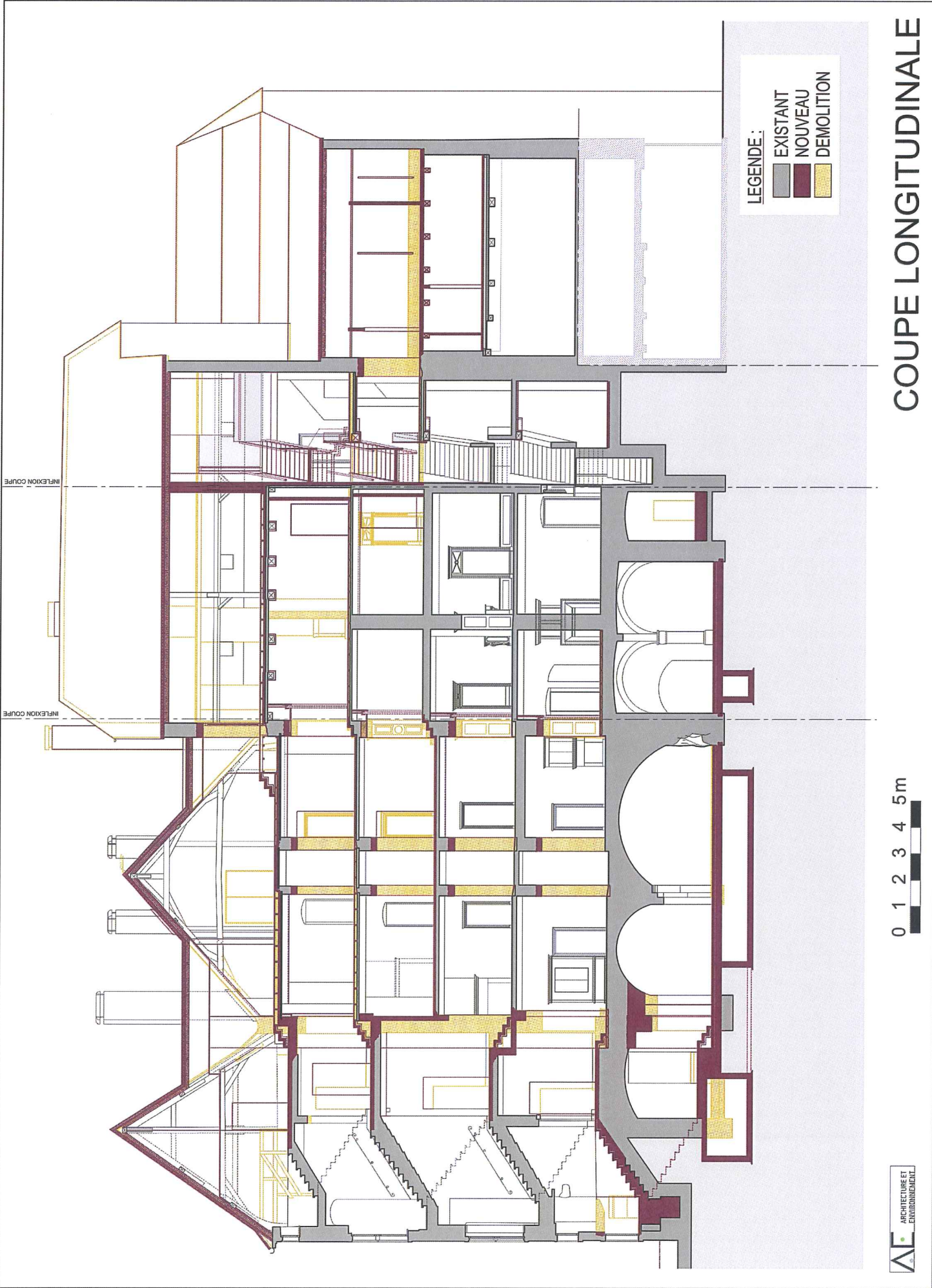


COMPARTIMENTAGE 3ème ETAGE



PLAN 4ème ETAGE

0 1 2 3 4 5m



INFLEXION COUPE

INFLEXION COUPE

LEGENDE :

- EXISTANT
- NOUVEAU
- DEMOLITION



COUPE LONGITUDINALE