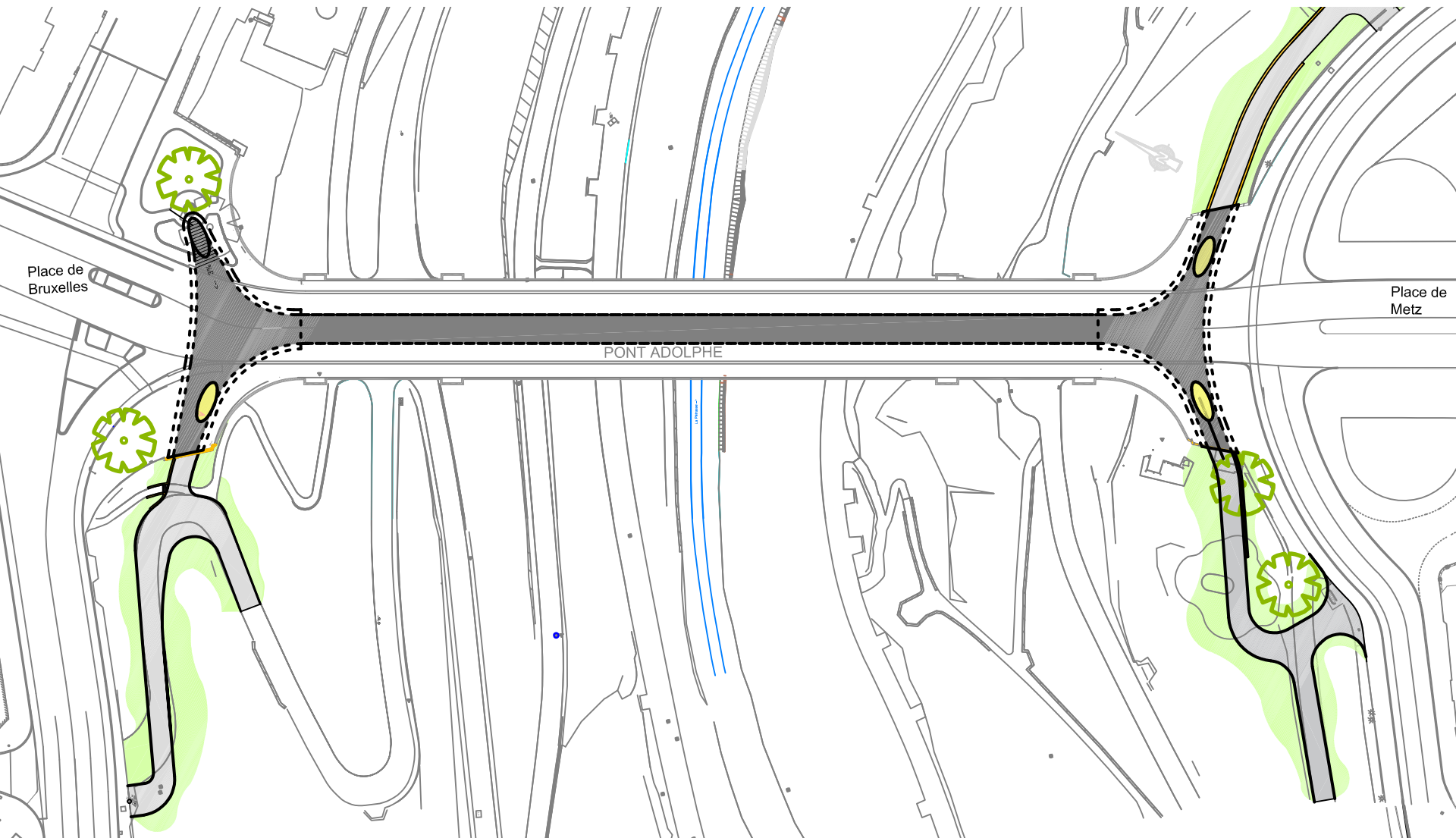
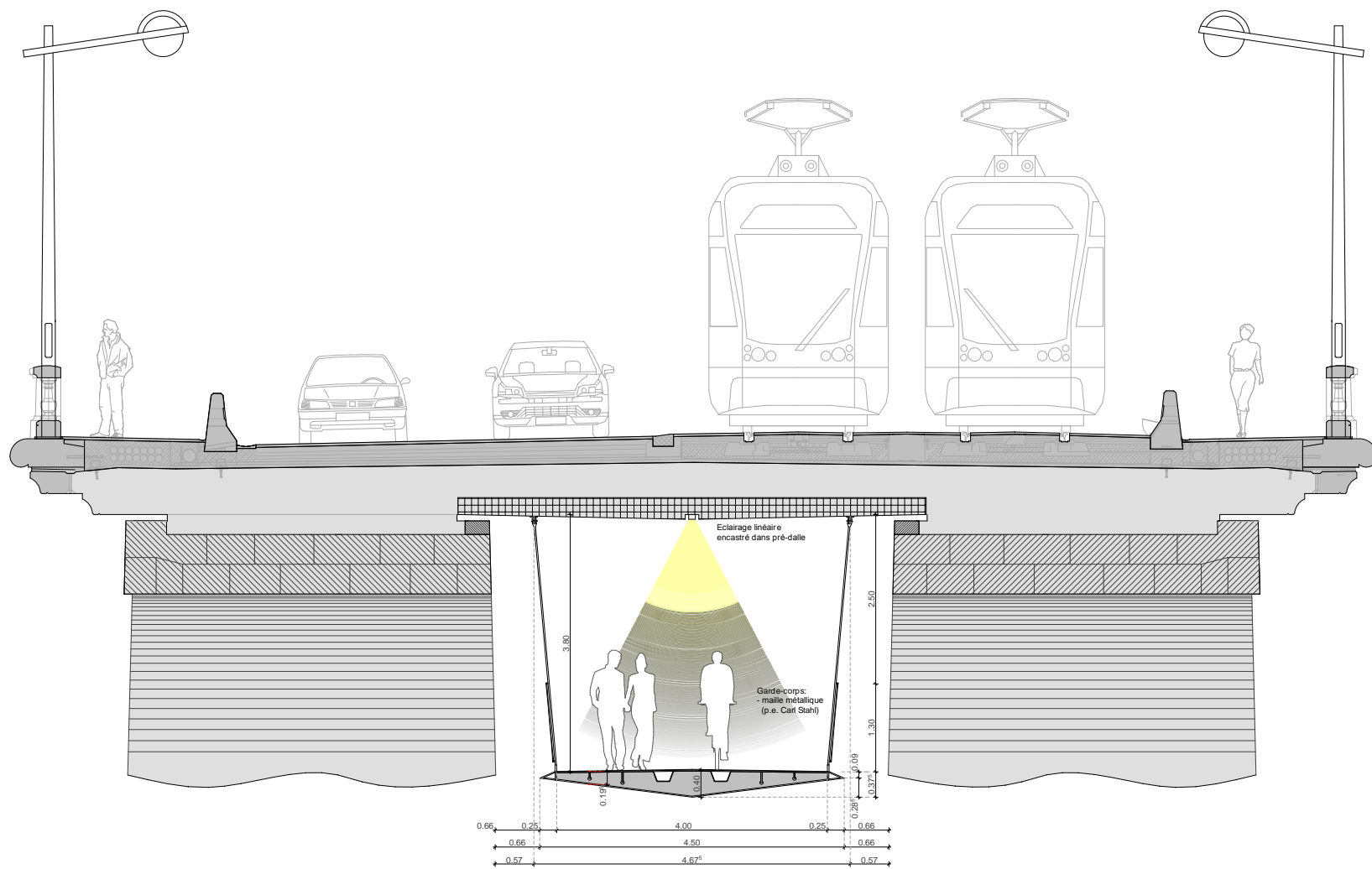




La passerelle sous le pont Adolphe.

Nouvelle liaison pour la mobilité douce entre le centre-Ville  
et le quartier de la Gare.











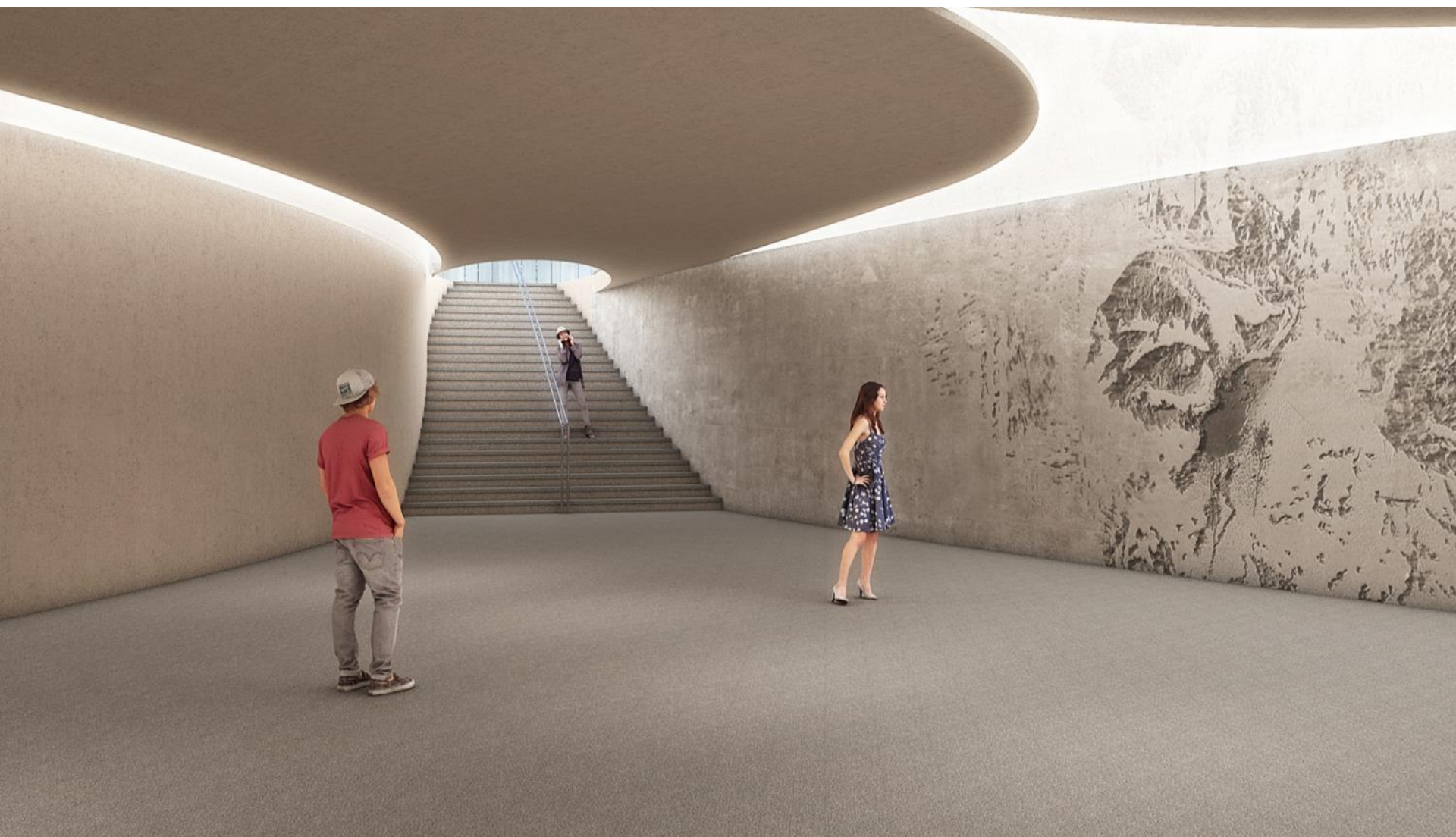




















La passerelle sous le pont Adolphe.

Nouvelle liaison pour la mobilité douce entre le centre-Ville  
et le quartier de la Gare.





L'évolution des travaux relatifs à la réhabilitation du Pont Adolphe.









































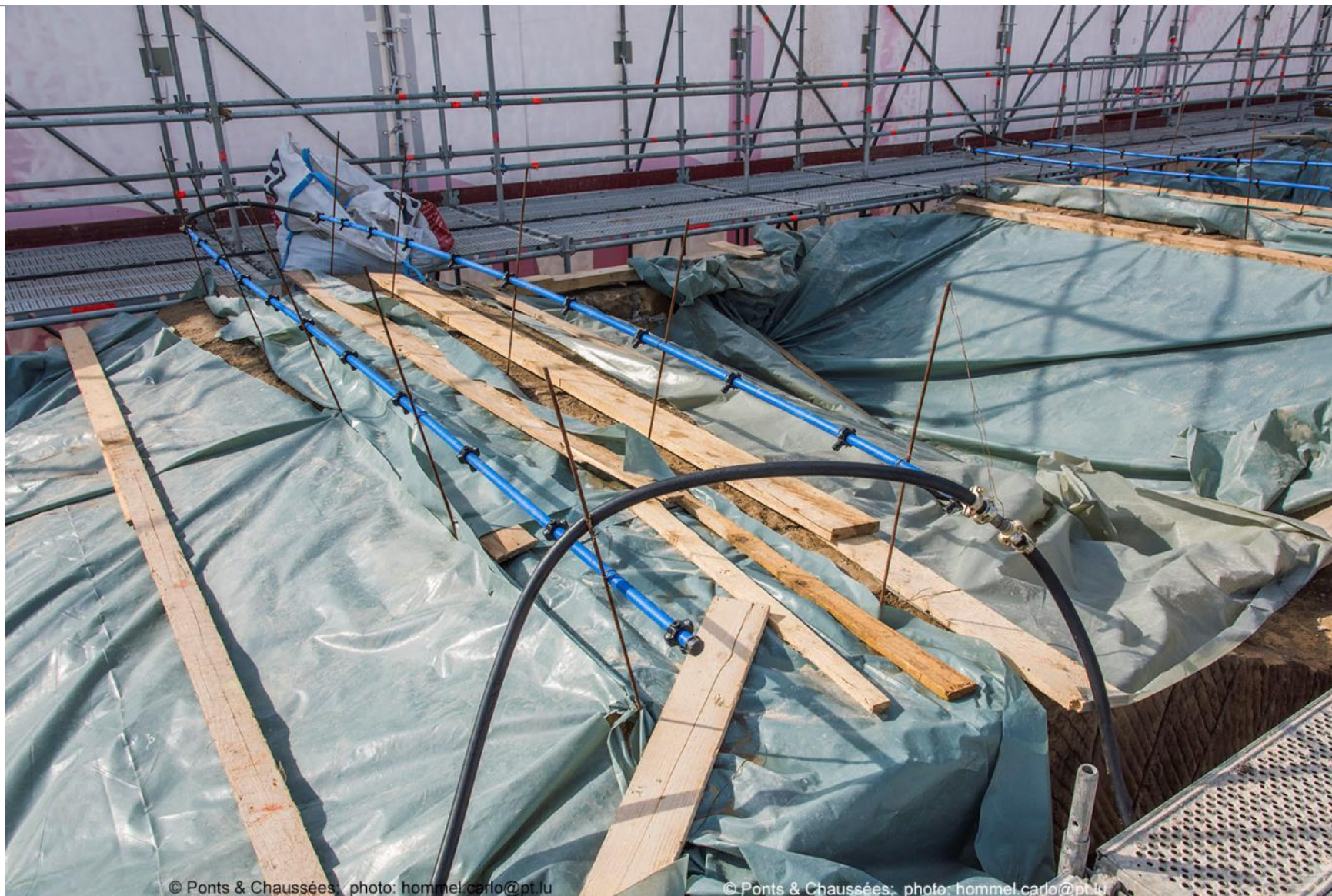
















© Ponts & Chaussées; photo: hommel.carlo@pt.lu; photo: hommel.carlo@pt.lu

## Les prochaines étapes: (fin 2015)

- Confortement par l'installation de barres de précontrainte dans les arcs principaux.
- Réalisation des assises du tablier
- Le rejointoiement soigné de la maçonnerie.
- Reconstruction élargie du tablier par utilisation d'éléments préfabriqués.
- Le nettoyage des surfaces au moyen de procédés divers.





L'évolution des travaux relatifs à la réhabilitation du Pont Adolphe.

Merci pour votre attention