

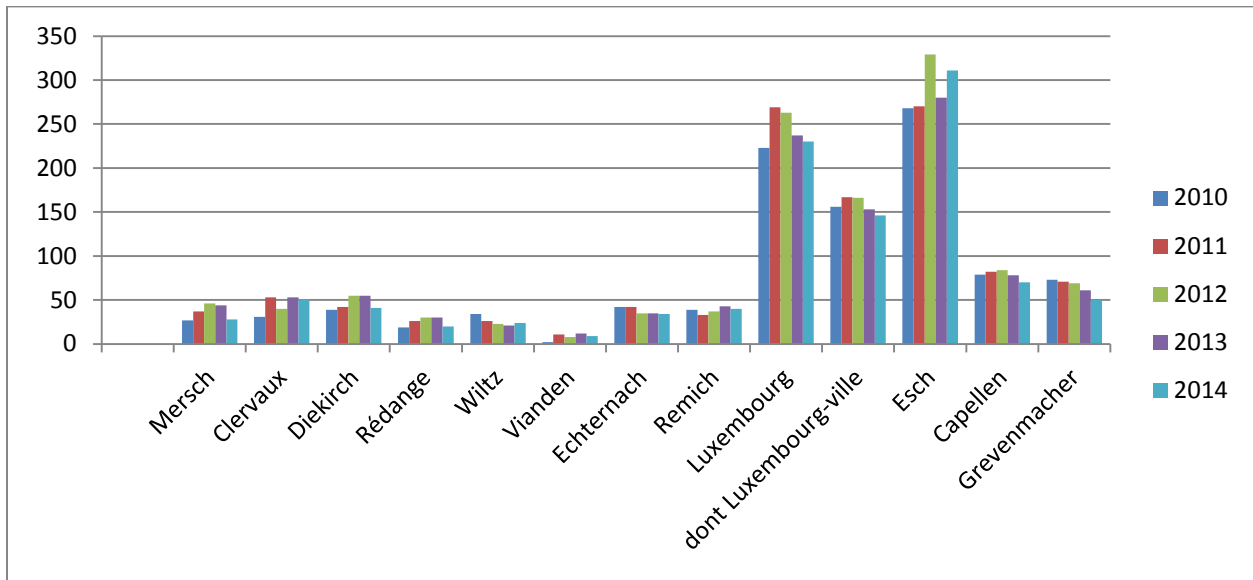
BILAN DES ACCIDENTS DE LA ROUTE 2014 - Annexe

1. Victimes tuées ou blessées graves selon la catégorie d'usagers en 2014

	Tués	Blessés graves	Tués et blessés graves	
Conducteurs (4 roues)	19	112	47%	131
Motocyclistes (>125 ccm)	8	37	16%	45
Passagers (4 roues)	5	27	11%	32
Piétons	3	35	14%	38
Cyclistes	0	12	4%	12
Conducteurs de motocycles légers (<125 ccm) et cyclomotoristes	0	16	6%	16
Passagers (2 roues)	0	3	1%	3
Conducteurs de quad et passagers	0	3	1%	3
Total	35	245	100%	280

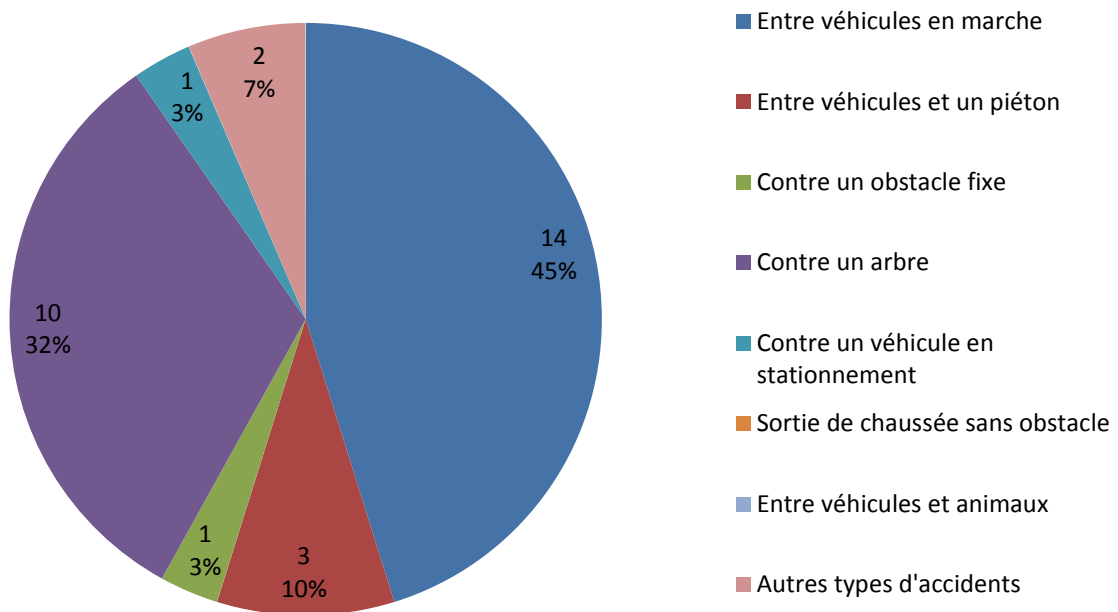
2. Accidents corporels par canton depuis 2010

Canton	2010	2011	2012	2013	2014
Mersch	27	37	46	44	28
Clervaux	31	53	40	53	51
Diekirch	39	42	55	55	41
Rédange	19	26	30	30	20
Wiltz	34	26	23	21	24
Vianden	2	11	8	12	9
Echternach	42	42	35	35	34
Remich	39	33	37	43	40
Luxembourg	223	269	263	237	230
dont Luxembourg-ville	156	167	166	153	146
Esch	268	270	329	280	311
Capellen	79	82	84	78	70
Grevenmacher	73	71	69	61	50
Total	876	962	1019	949	908

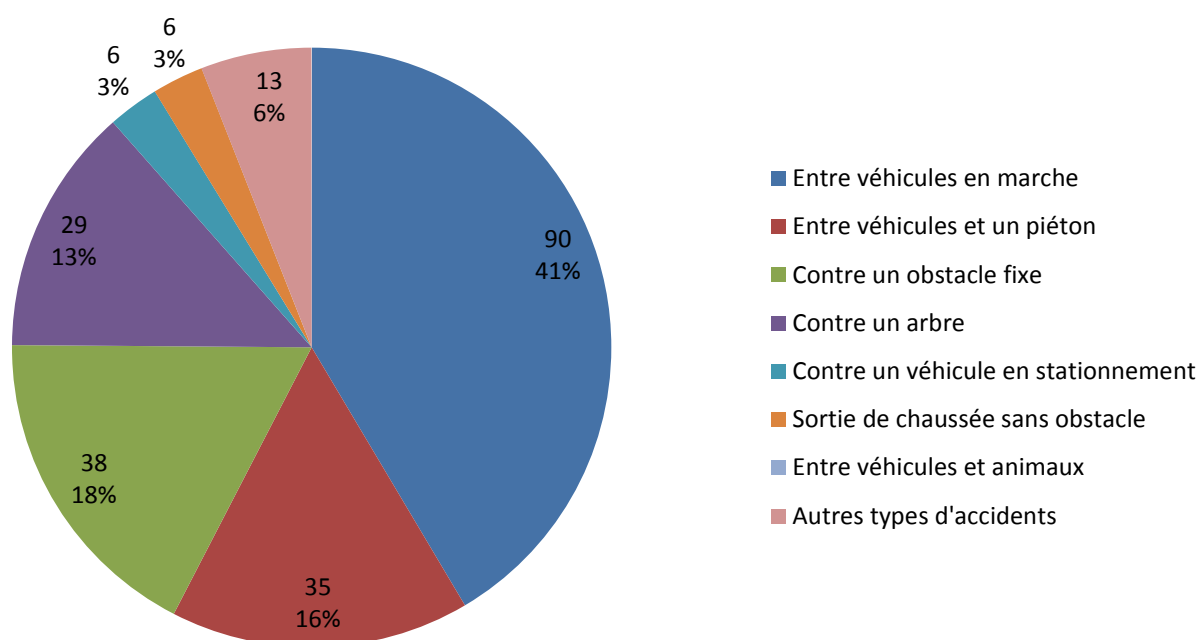


3. Accidents par type de collision en 2014

Accidents mortels



Accidents avec blessés graves



4. Causes présumées des accidents corporels en 2014

	Accidents mortels	Accidents graves	Accidents corporels
Vitesse excessive ou inappropriée	15 (48%)	76 (35%)	277 (30%)
Alcool	6 (19%)	47 (22%)	183 (20%)
Non-respect de la priorité	2 (6%)	28 (13%)	152 (17%)
Chevauchement de la ligne de sécurité	11	35	108
Non-respect de la distance de sécurité	1	12	92
Faute de dépassement	2	16	61
Conduite à contresens	0	4	9
Non-observation de feux rouges	1	3	18
Mauvais signaux ou absence de signaux	0	2	11

Présence de stupéfiants en 2014

Drogues	1 (3%)	5 (2%)	9 (1%)
---------	--------	--------	--------

Substances détectées:

THC	7 cas
Méthamphétamine	3 cas
Morphine	0 cas
Cocaine	1 cas
Benzocgonine	1 cas