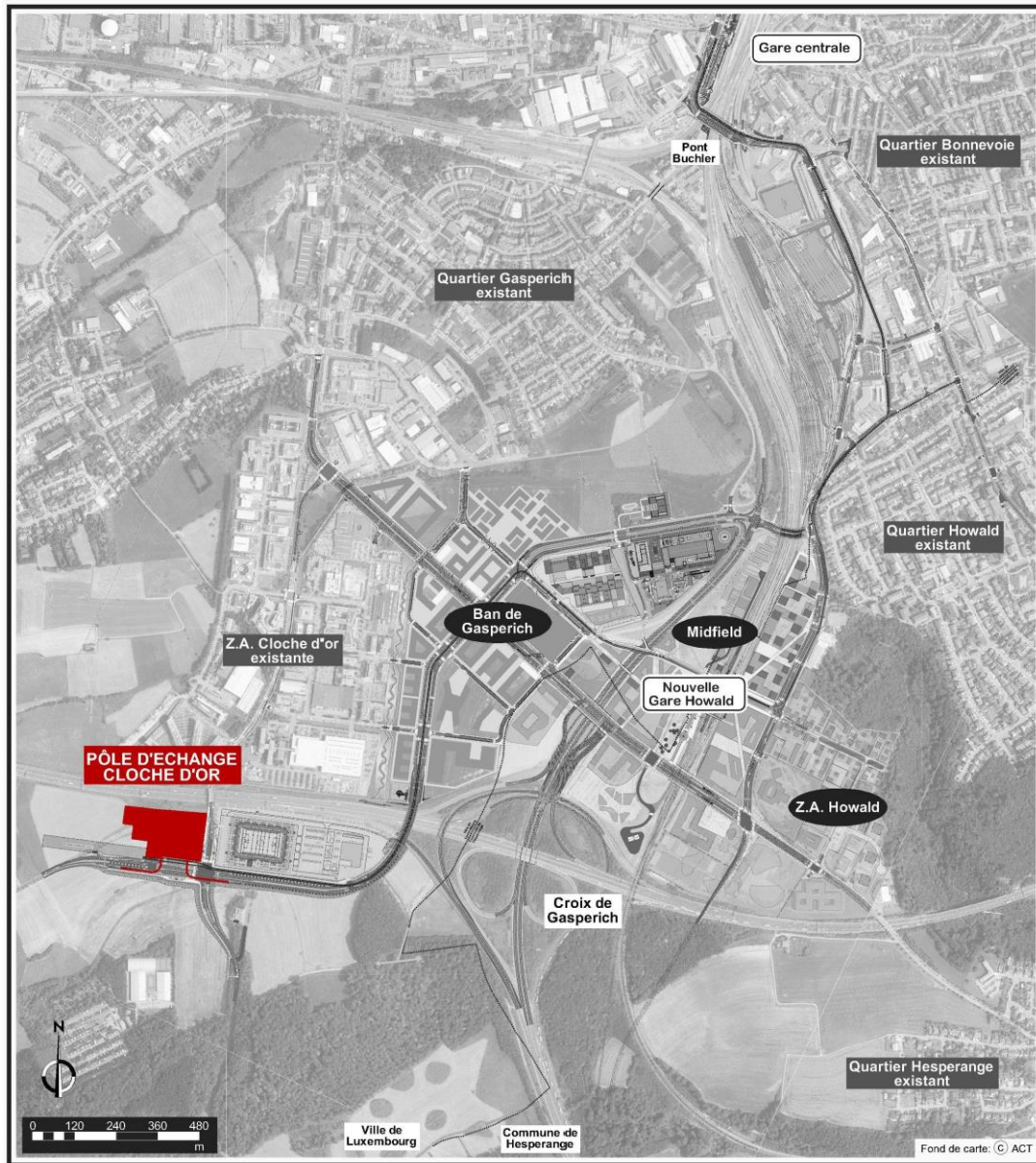




# **POLE D'ÉCHANGE CLOCHE D'OR**

**Conférence de presse du 17.07.2015**



## **SOURCE:**

**Note de présentation succincte,  
servant comme base pour une  
première saisine de la Chambre  
des Députés**

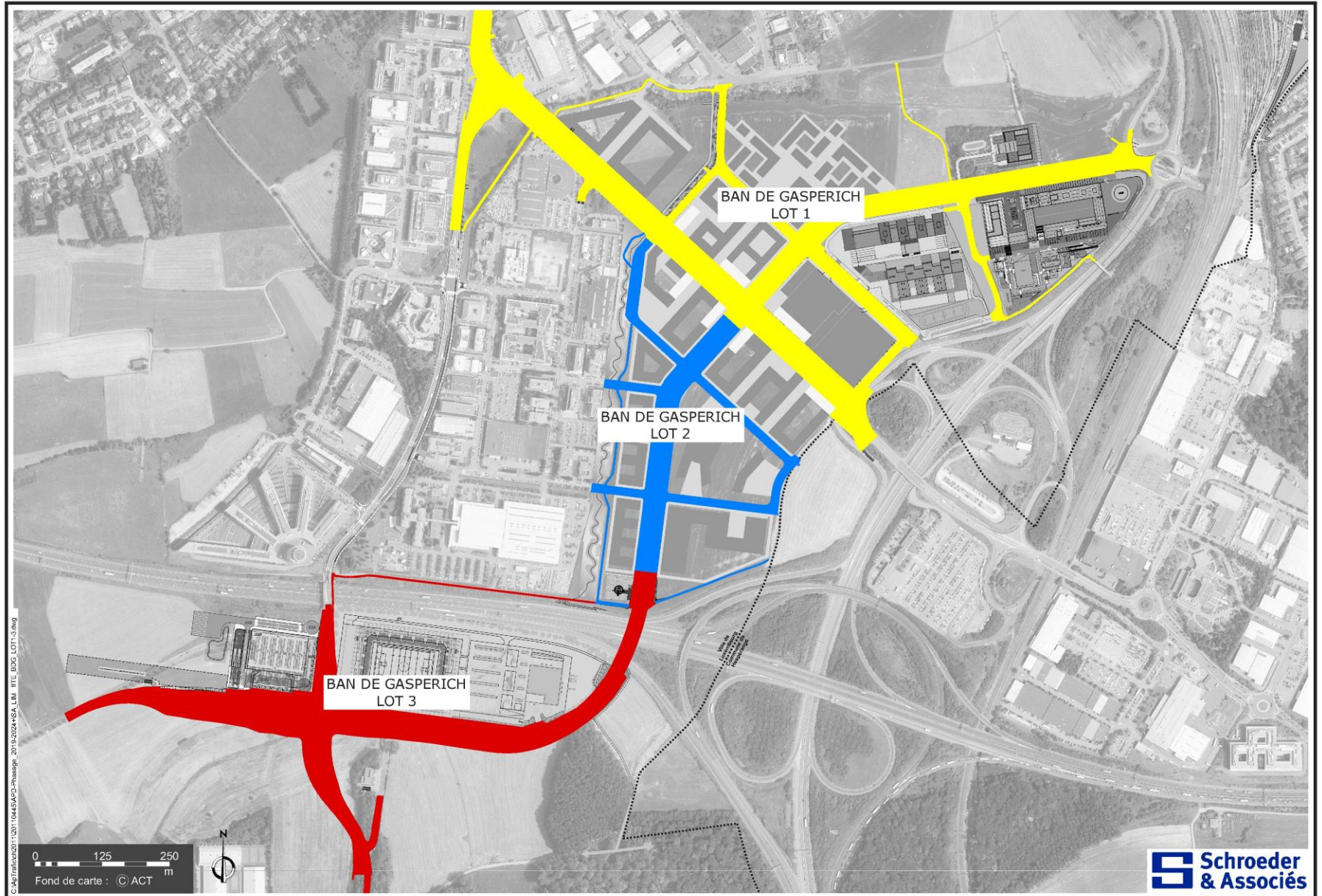
**[contexte : débat d'orientation sur  
le financement des grands projets  
d'infrastructures réalisés par  
l'Etat]**

**07 juillet 2015**

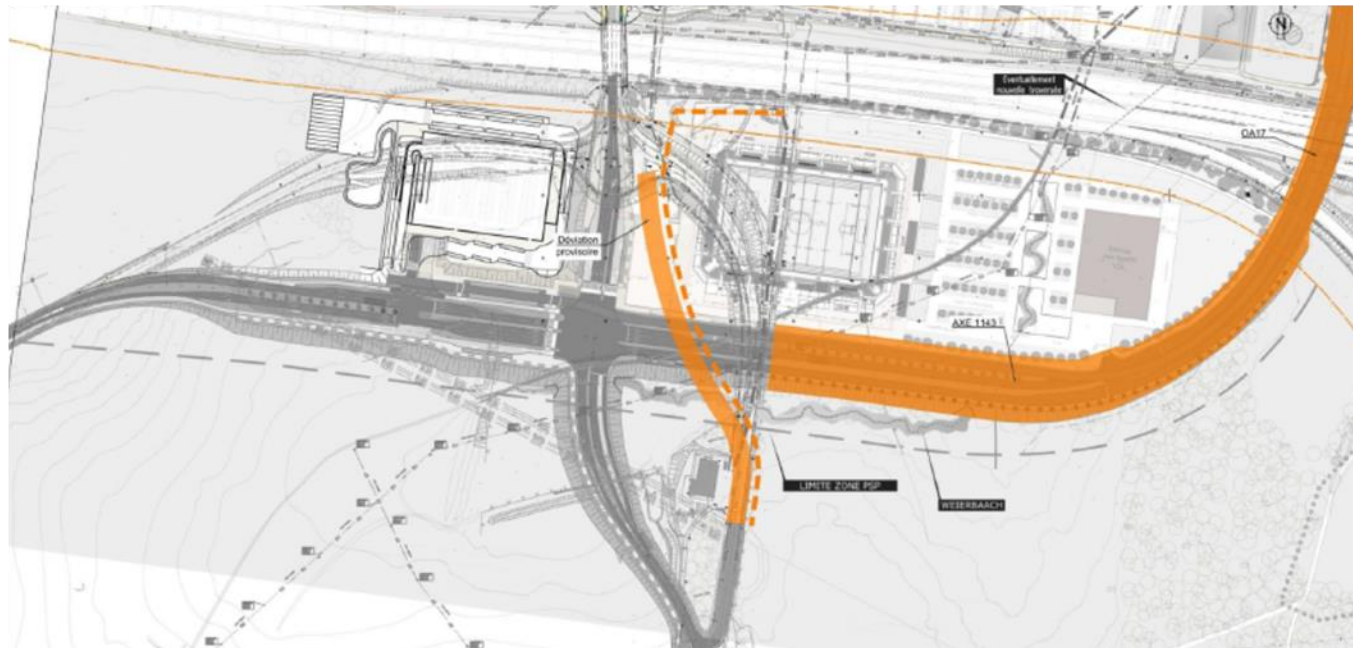
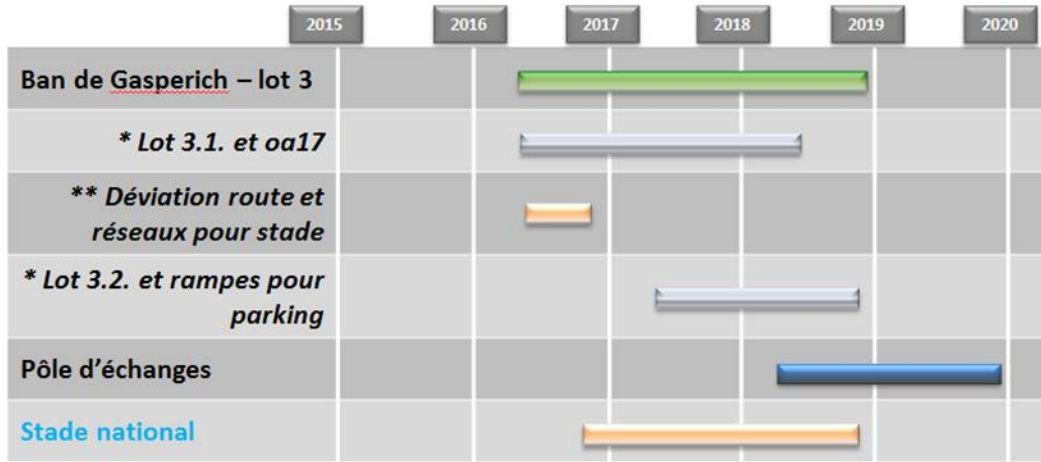


# BAN DE GASPERICH LOT 1-3

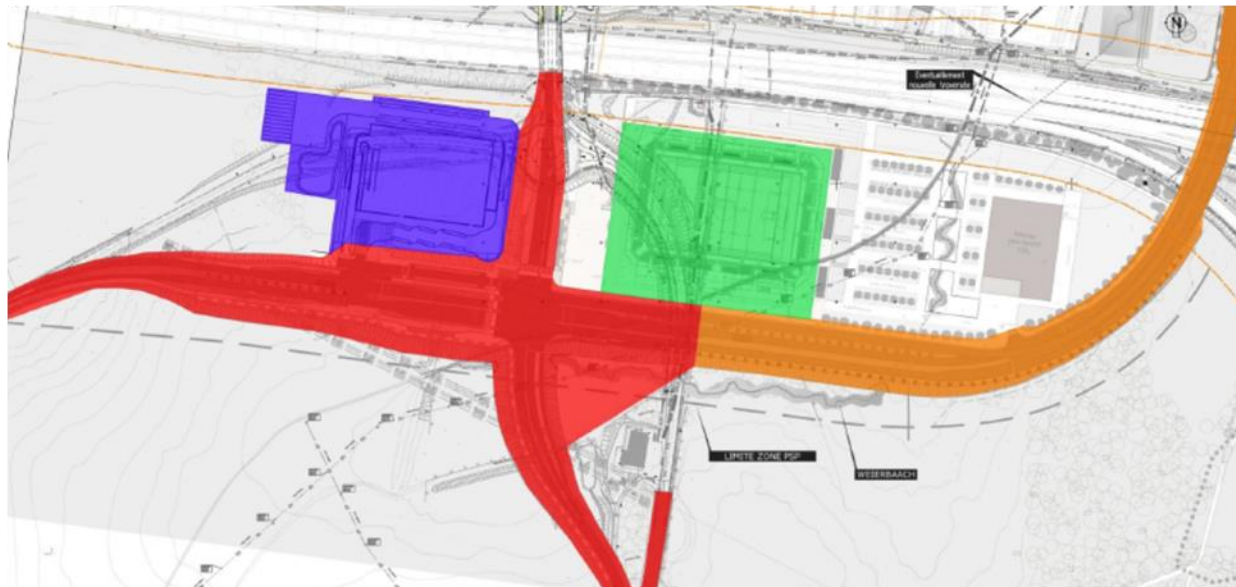
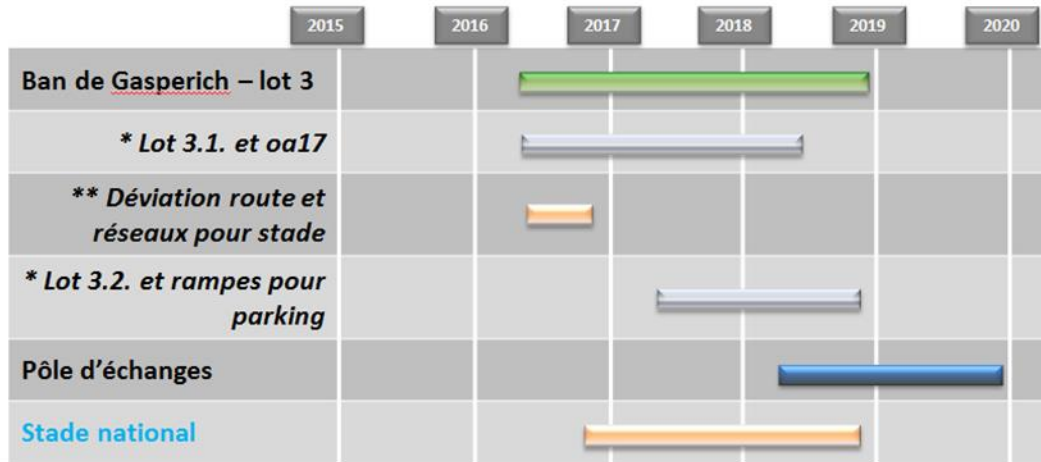
Administration des ponts et chaussées







**Lot 3.1. et oa17**

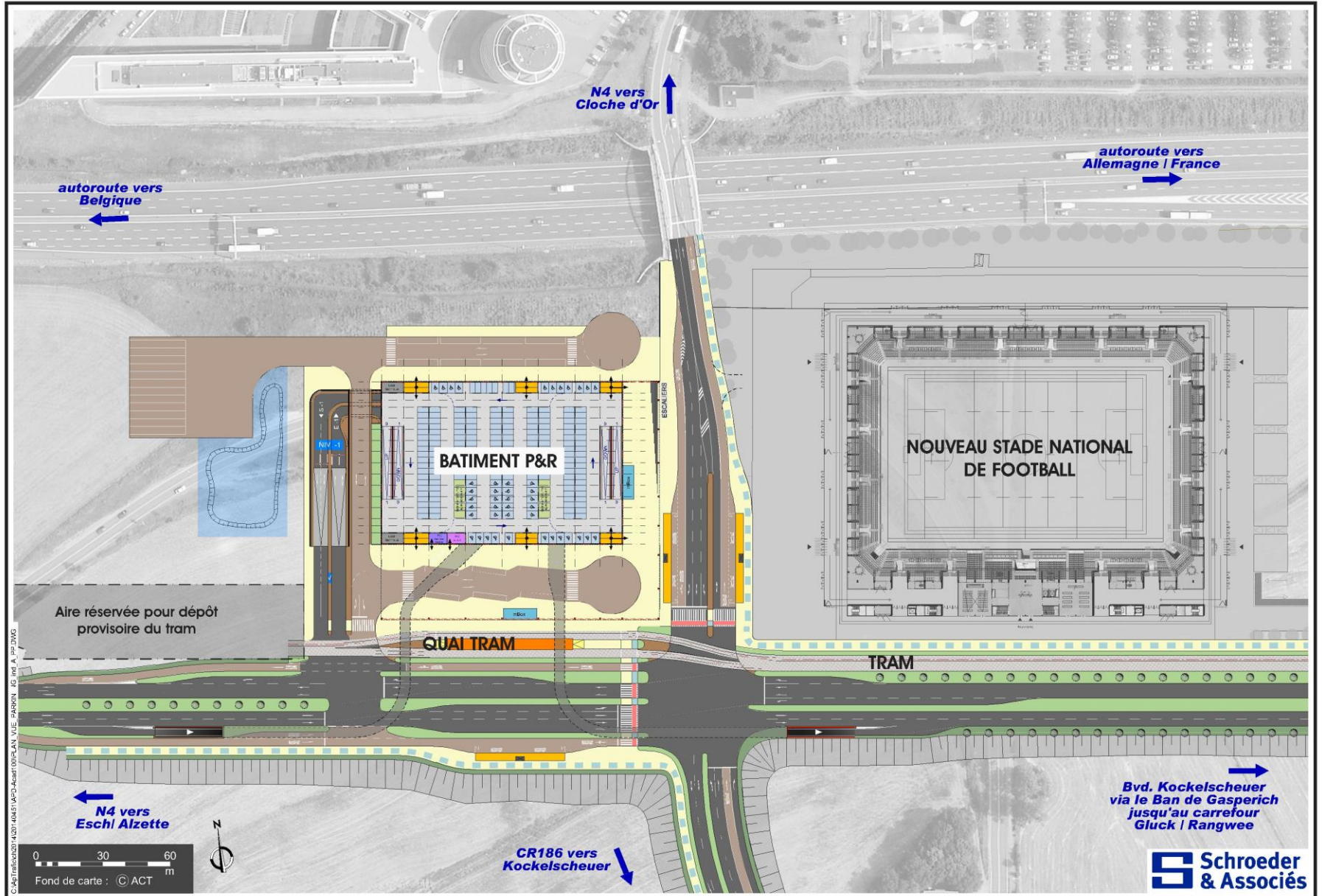


**Stade national -  
Pôle d'échanges**



# ZOOM PÔLE D'ÉCHANGE CLOCHE D'OR

Administration des ponts et chaussées



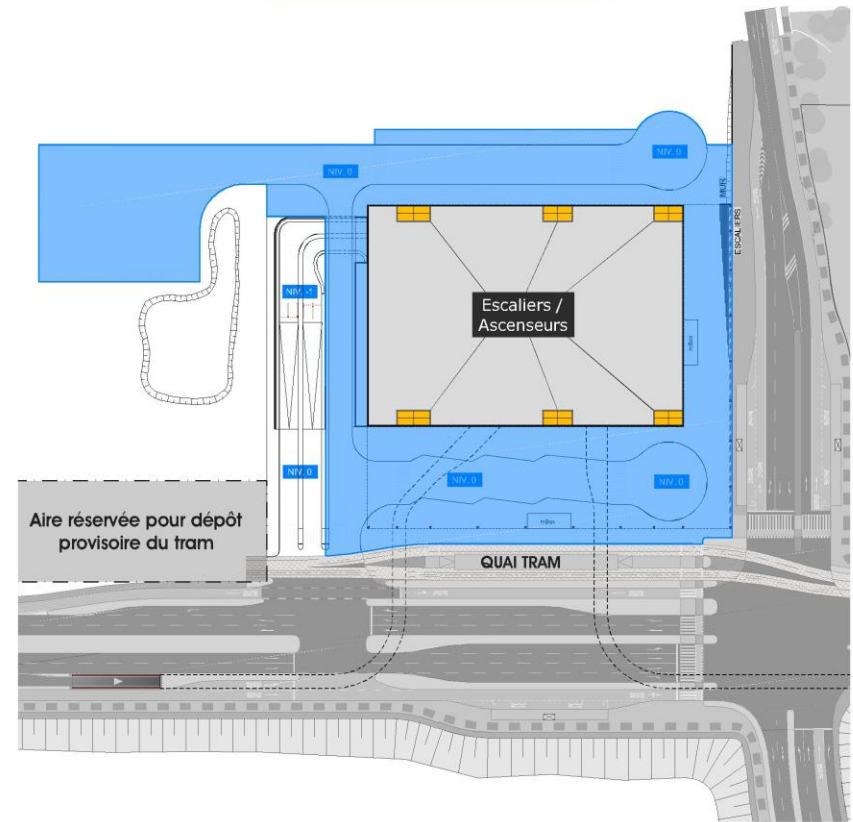
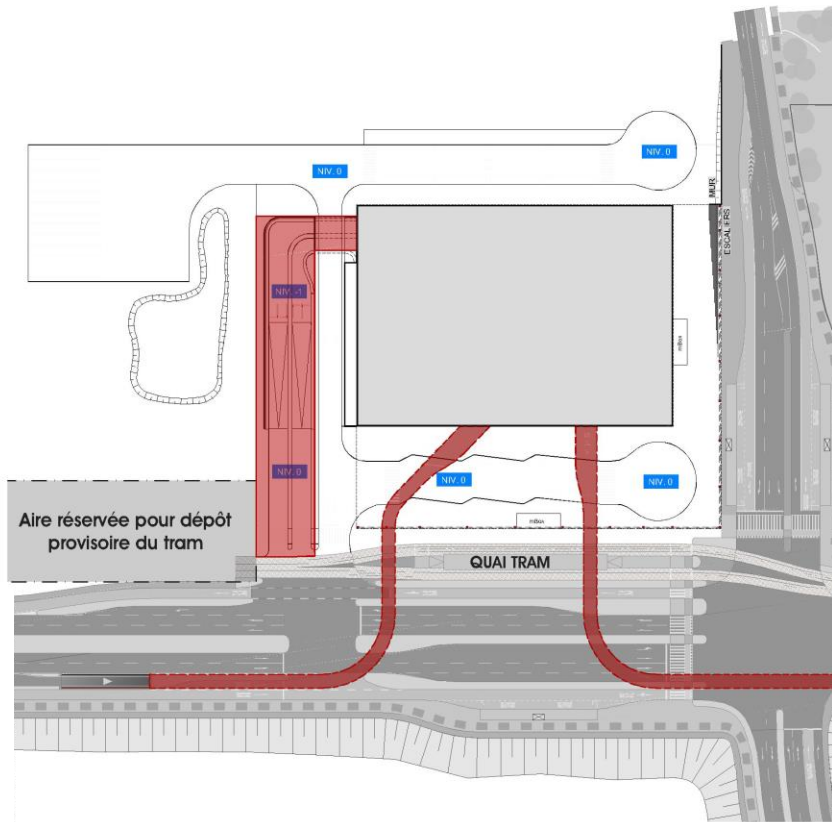


## Philosophie de départ:

# Principe d'aménagement des aires réservées au trafic individuel motorisé, à la mobilité douce et au transport en commun

Trafic individuel motorisé

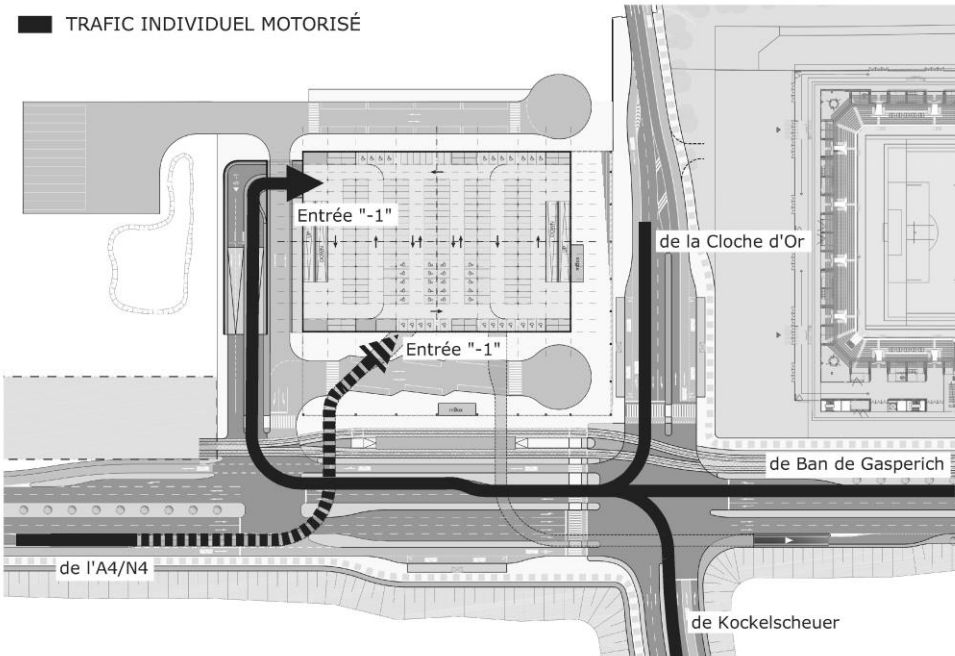
Mobilité douce /  
Transport en commun







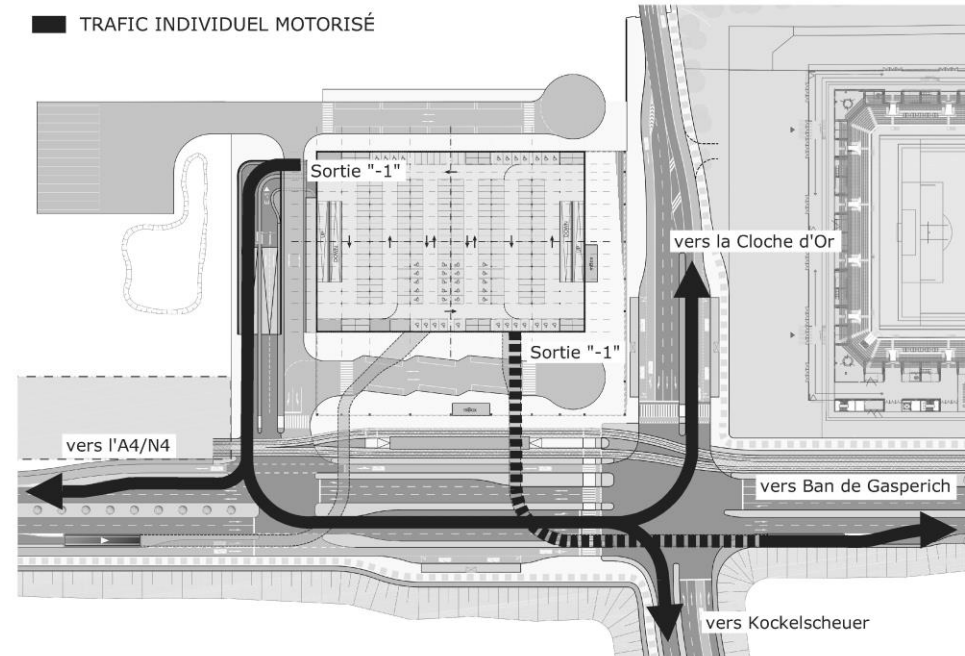
# TRAFIC INDIVIDUEL MOTORISÉ



**Trafic individuel motorisé  
entrant vers la Ville de Luxembourg**

**Scénario**

**«P&R matin» et « P&R avant match »**



**Trafic individuel motorisé  
sortant de la Ville de Luxembourg**

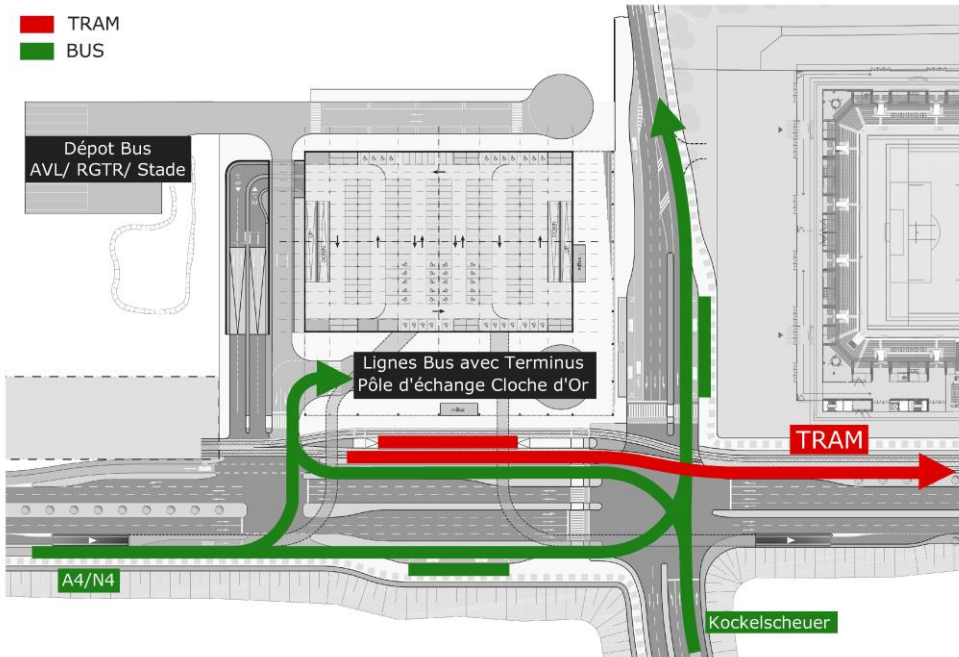
**Scénario**

**«P&R soir» et « P&R après match »**



# TRANSPORT EN COMMUN [BUS / TRAM]

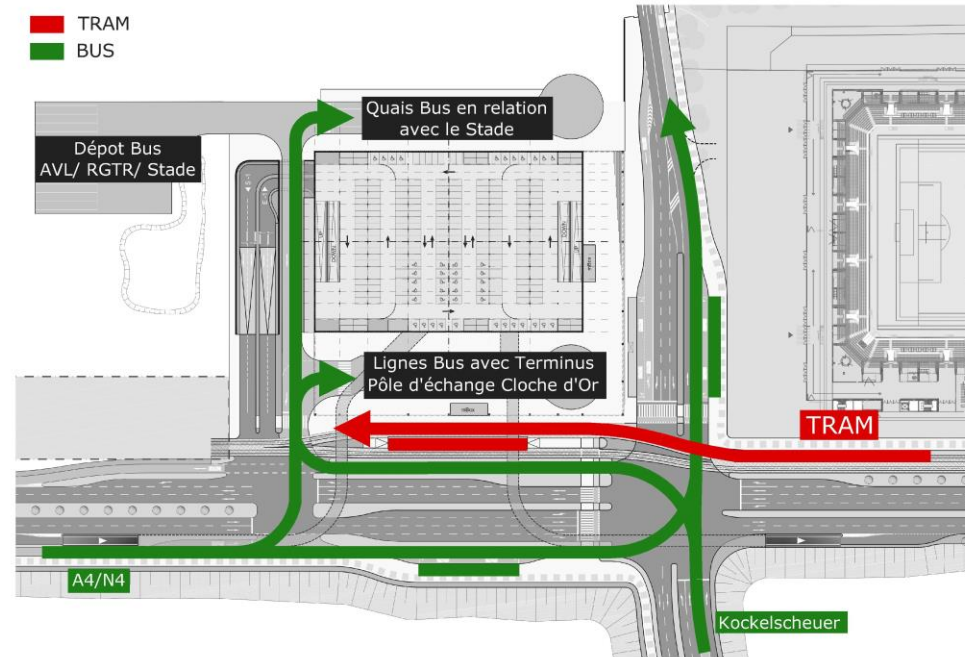
Administration des ponts et chaussées



Transport en commun

Scénario

« P&R matin »



Transport en commun

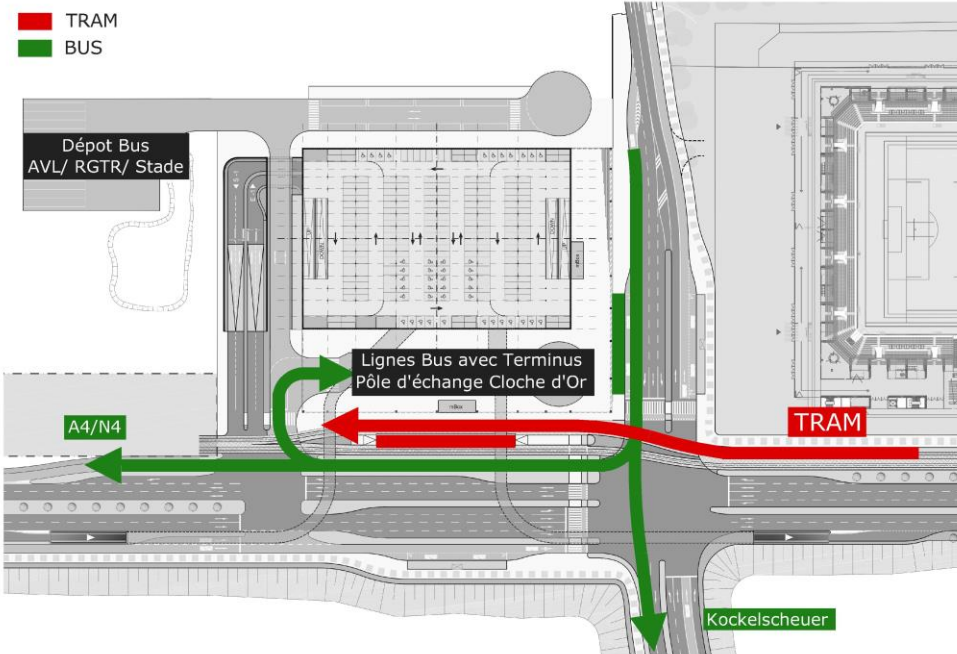
Scénario

« Avant match »



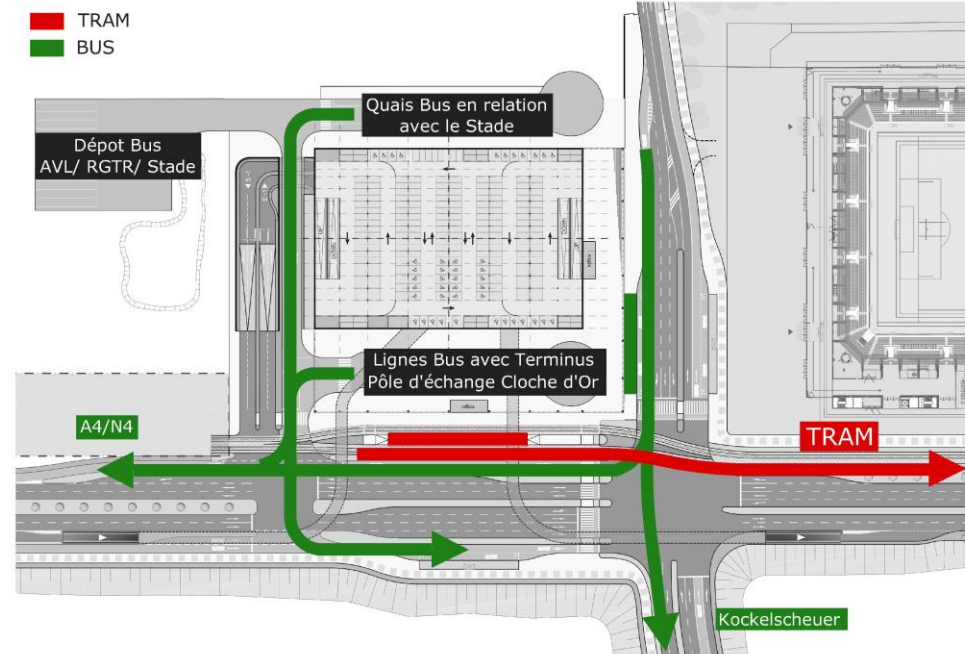
# TRANSPORT EN COMMUN [BUS / TRAM]

Administration des ponts et chaussées



Transport en commun

Scénario  
« P&R soir »



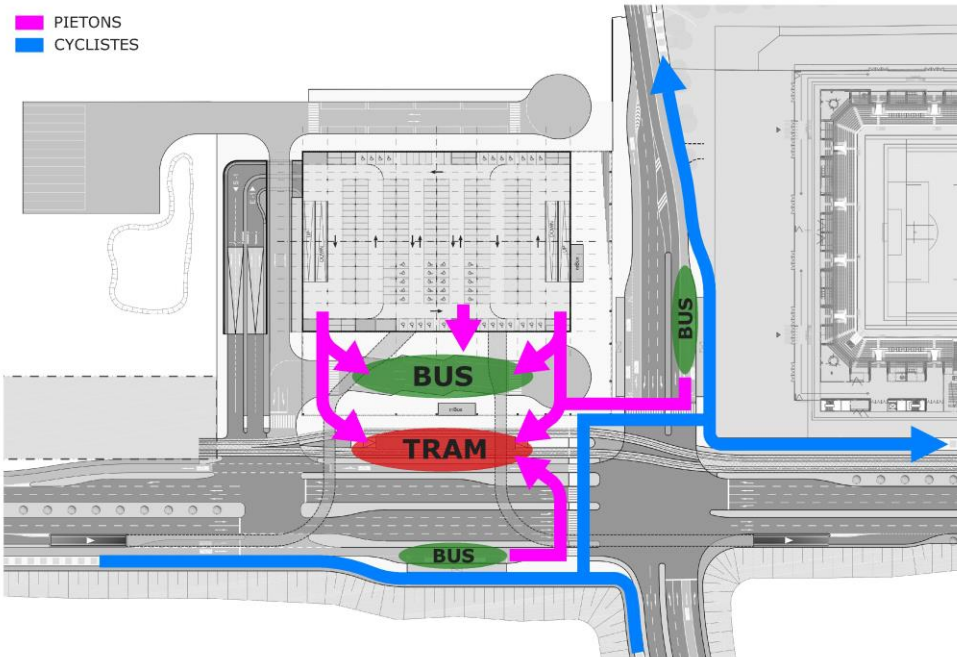
Transport en commun

Scénario  
« Après match »



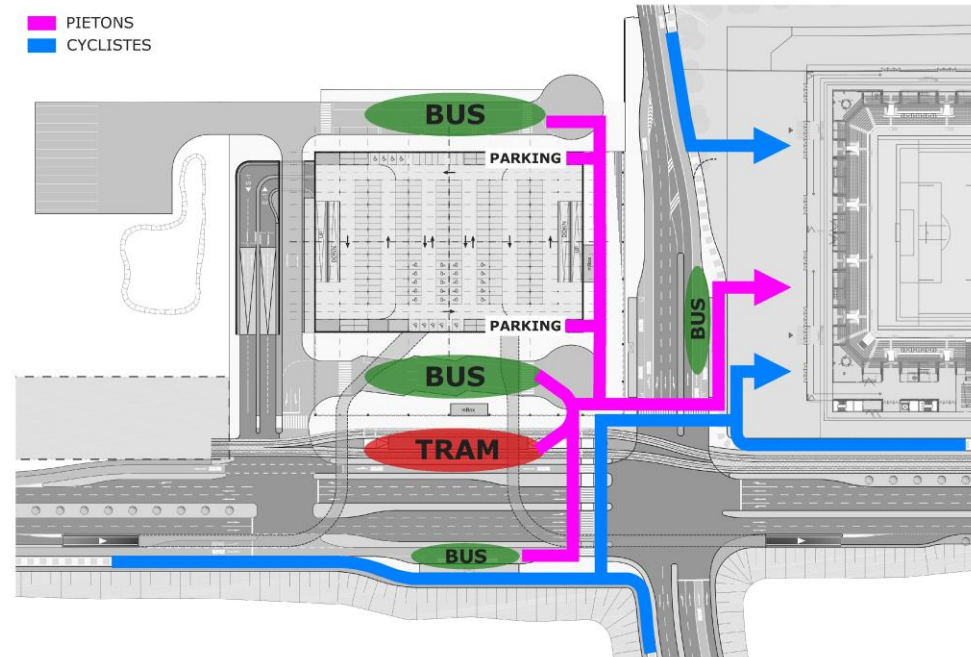
# MOBILITE DOUCE [PIETONS / CYCLISTES]

Administration des ponts et chaussées



Mobilité douce

Scénario  
« Matin »



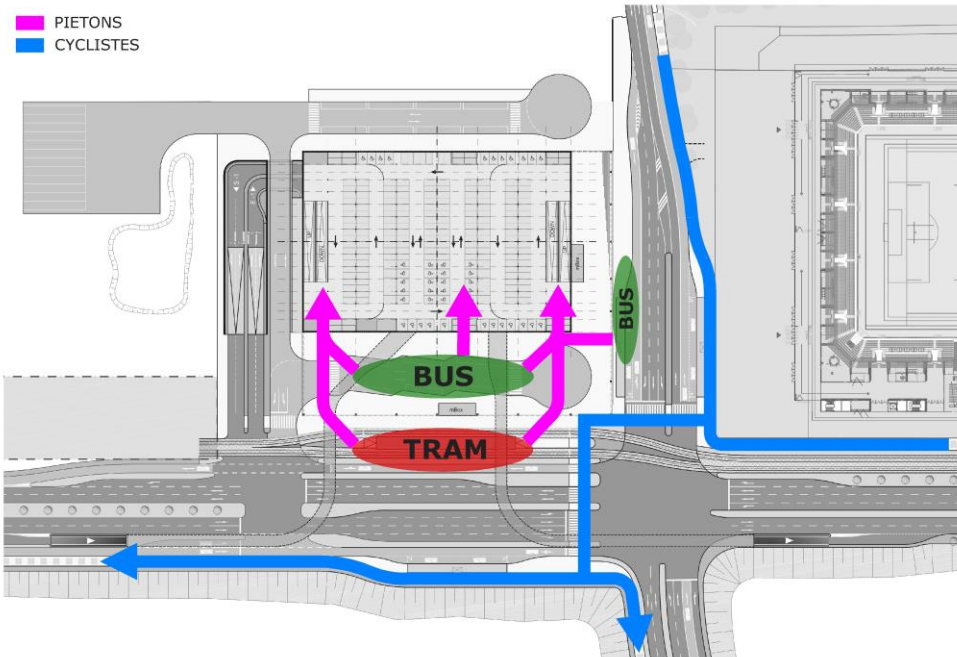
Mobilité douce

Scénario  
« Avant match »



# MOBILITE DOUCE [PIETONS / CYCLISTES]

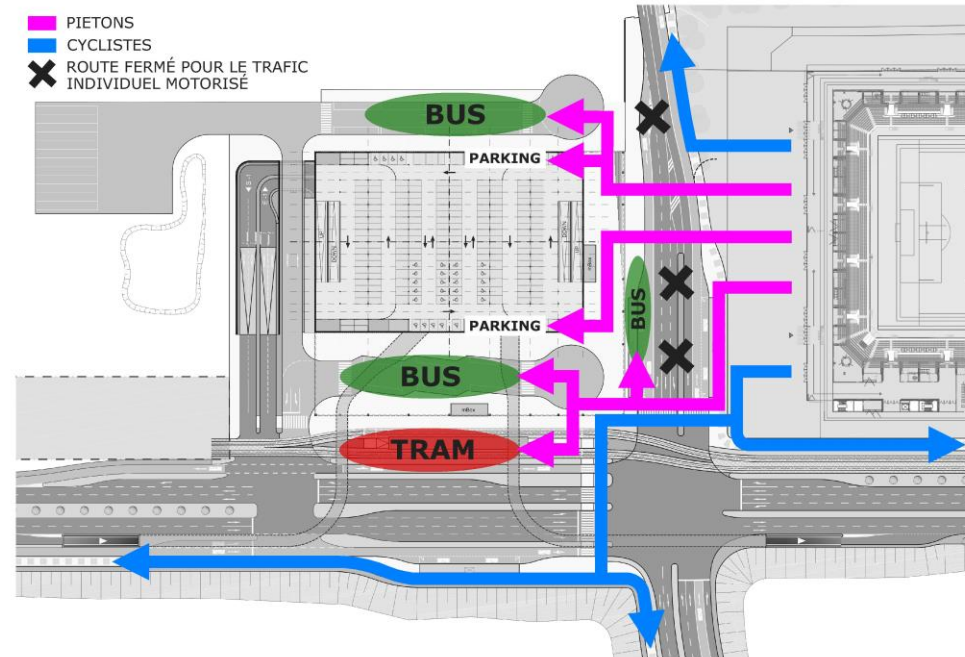
Administration des ponts et chaussées



Mobilité douce

Scénario

« Soir »



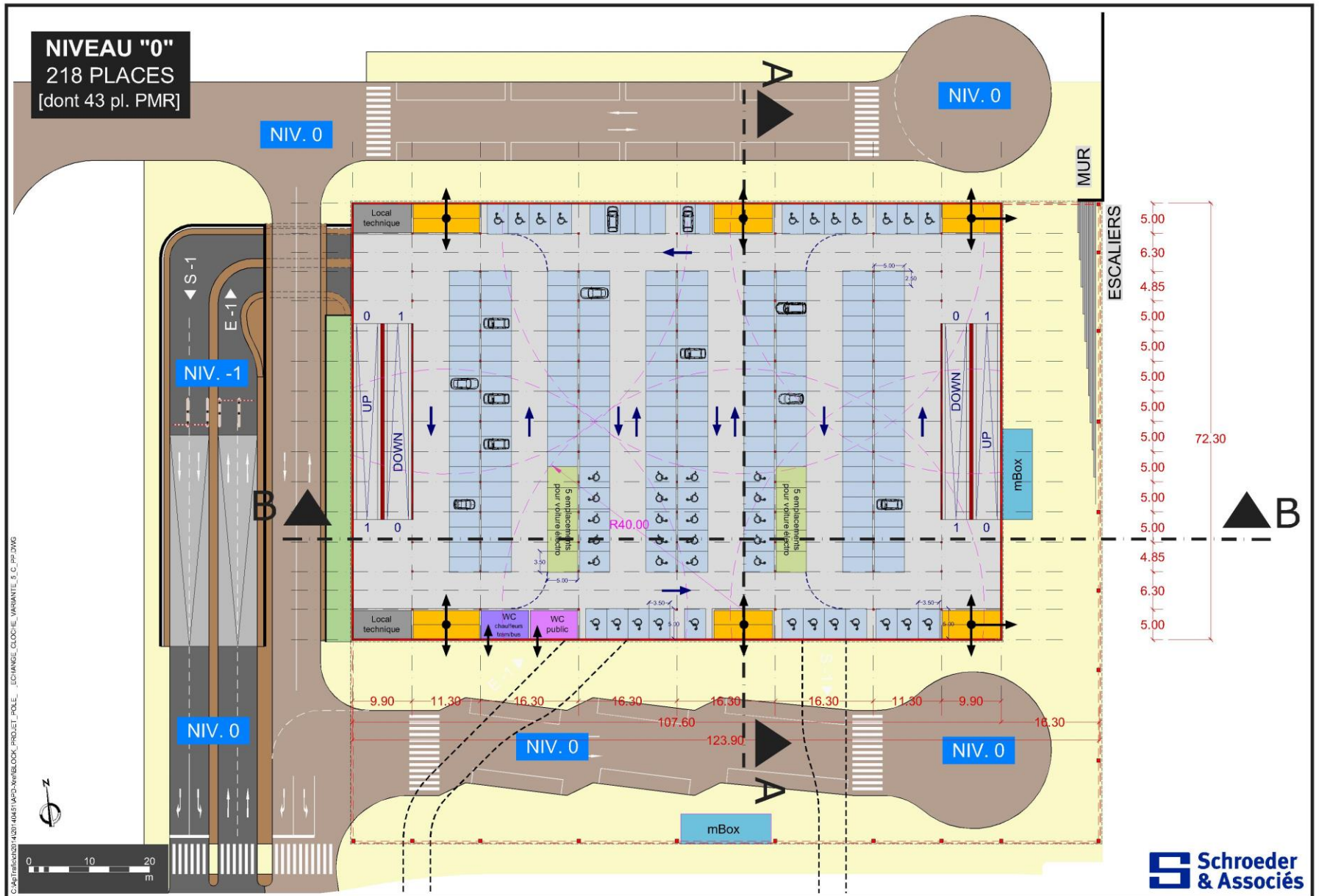
Mobilité douce

Scénario

« Après match »



# BÂTIMENT P&R Niveau "0"



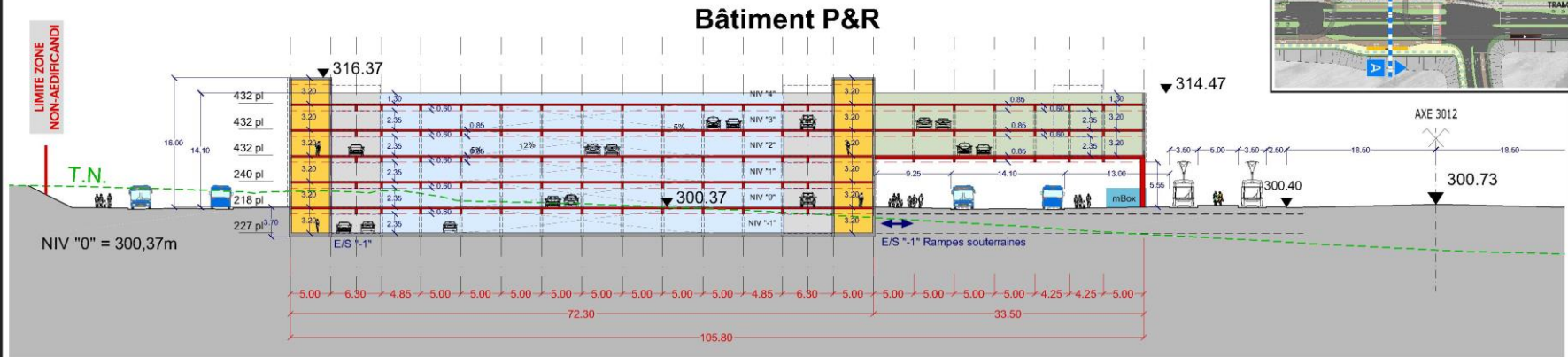


# BÂTIMENT P&R

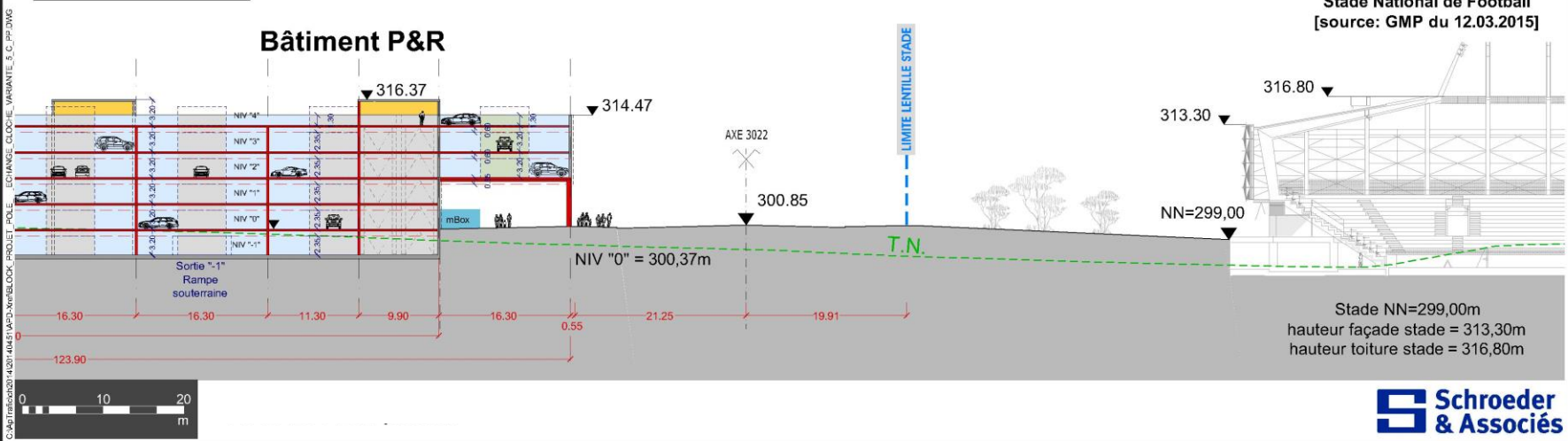
## Coupes types A-A et B-B

TOTAL: 1981 places

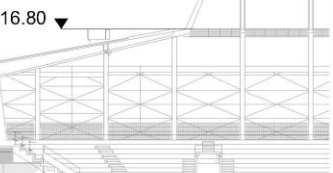
COUPE A-A



COUPE B-B



Stade National de Football  
[source: GMP du 12.03.2015]



Stade NN=299,00m  
hauteur façade stade = 313,30m  
hauteur toiture stade = 316,80m