

Stade national

Avant-projet, estimation budgétaire et calendrier

Conférence de presse du 17.07.2015



Historique



- Publication de l'appel de candidature pour un groupement de maîtrise d'œuvre globale, composé d'un architecte, d'un ingénieur du génie civil et d'un ingénieur du génie technique: mi-juin 2014
- 25 dossiers de candidature ont été remis pour la date butoir du 21.07.2014, la mission du groupement de maîtrise d'œuvre globale comprenant l'élaboration d'un « masterplan » ainsi que l'élaboration du projet « nouveau stade national »
- Phase « analyse des dossiers et négociations » -
détermination du groupement de maîtrise d'œuvre globale :
fin juillet à mi-septembre 2014



- Groupement de maîtrise d'œuvre globale retenu le 26.09.2014 :
 - Groupement Gerkan Marg + Partner (Allemagne) avec le bureau d'architectes luxembourgeois BENG
 - Ingénieur génie civil : Schlaich, Bergmann + Partner (Allemagne) et le bureau luxembourgeois TR Engeneering
 - Ingénieur génie technique: ZWP (Allemagne) avec le bureau luxembourgeois Luxautec
- Développement du « masterplan » par le groupement de maîtrise d'œuvre globale : fin avril 2015
- En parallèle au développement du « masterplan » : développement du programme de construction par la Ville de Luxembourg, l'Etat luxembourgeois et la FLF : fin avril 2015

Reclassement des terrains



Conseil communal du 13.07.2015

- Décision d'entamer la procédure de modification ponctuelle de la partie graphique du PAG portant sur un ensemble de terrains situé en limite des quartiers Cessange et Gasperich, du côté sud de l'autoroute A6, à hauteur du giratoire reliant la route d'Esch (N4) et la route de Bettembourg (CR186)
- La procédure vise le reclassement des terrains comme « terrains réservés aux édifices et installations d'intérêt public avec leurs équipements et infrastructures nécessaires (... , centres pour activités culturelles et sportives,...) »
- Prévus sur le site: stade national et autres infrastructures (bâtiment administratif, garages et dépôts pour le Service des sports de la Ville, parking P+R pour 2000 places, gare de bus, arrêt de tram)

Localisation du site



Avant-projet sommaire



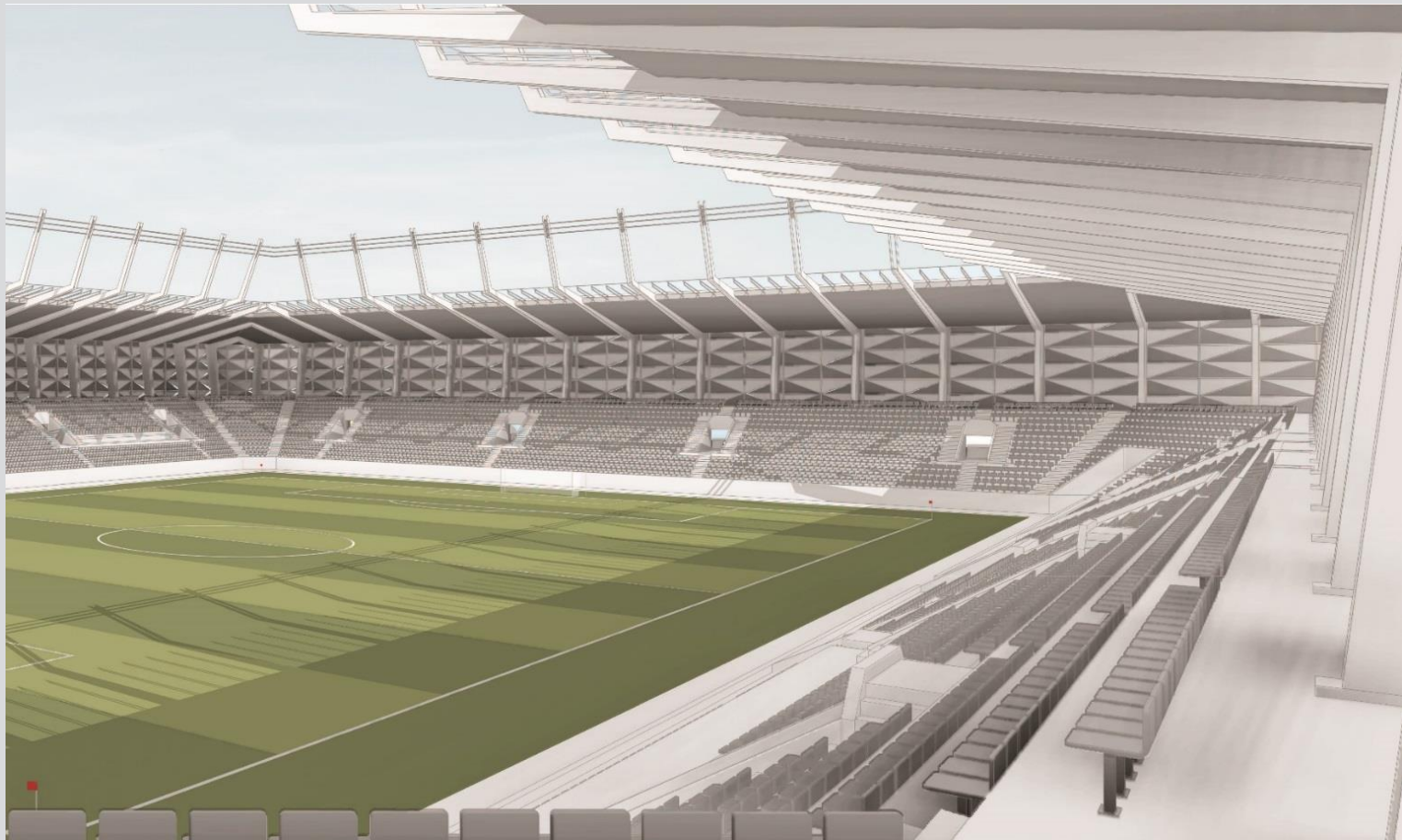
- Construction d'un stade de football / rugby comprenant un terrain de jeux avec 9.595 places assises couvertes pour spectateurs, des espaces VIP, des kiosques à nourriture, un businessclub, des salles et locaux pour la presse, des vestiaires ainsi que toutes ses fonctions auxiliaires, de même que l'aménagement des alentours
- Construction du stade conformément aux normes en vigueur, spécialement les normes FIFA/UEFA (stade cat. 4) et les normes IRB (International Rugby Board)

Image de synthèse 3D



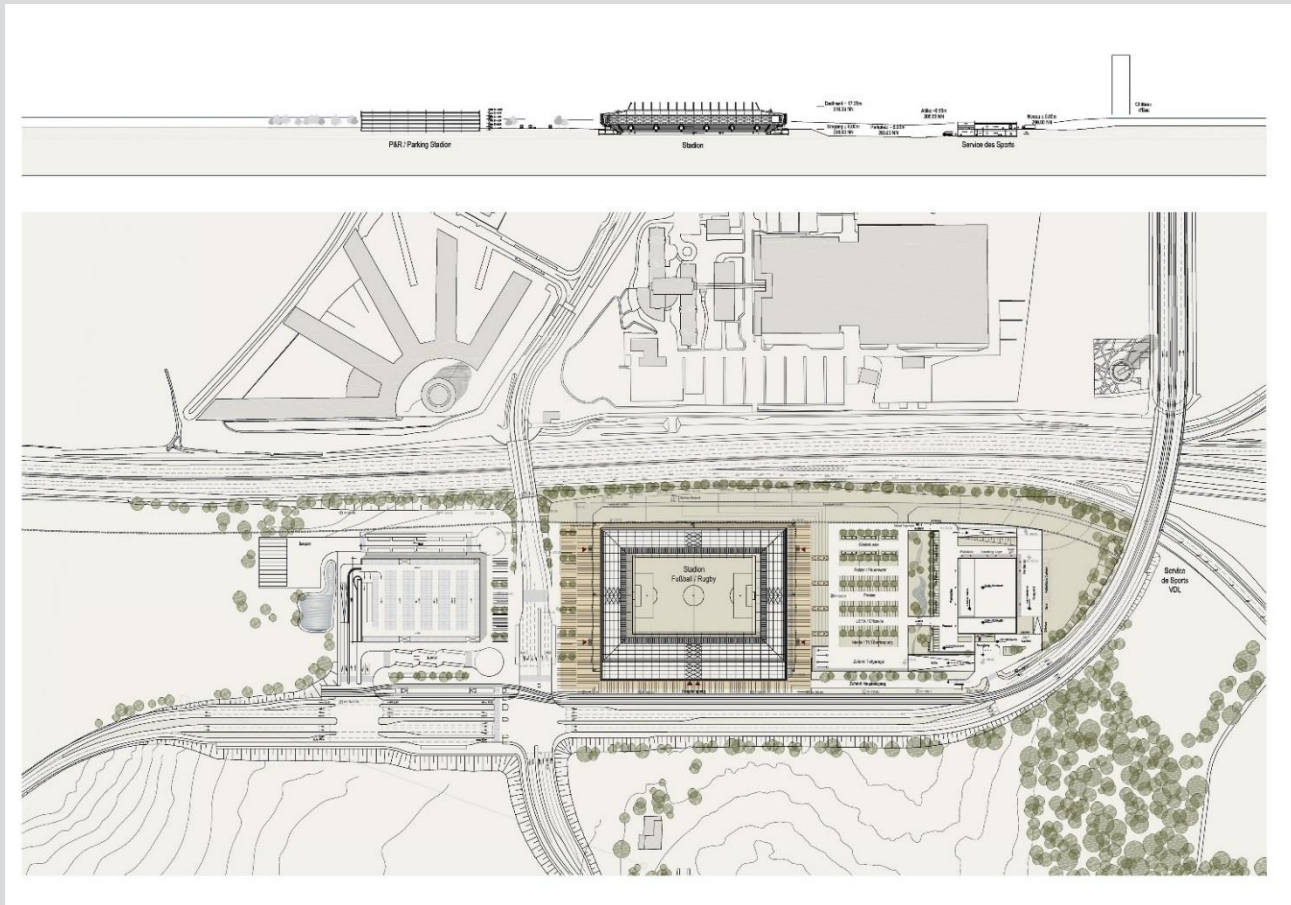
Copyright: gmp / BENG

Tribunes

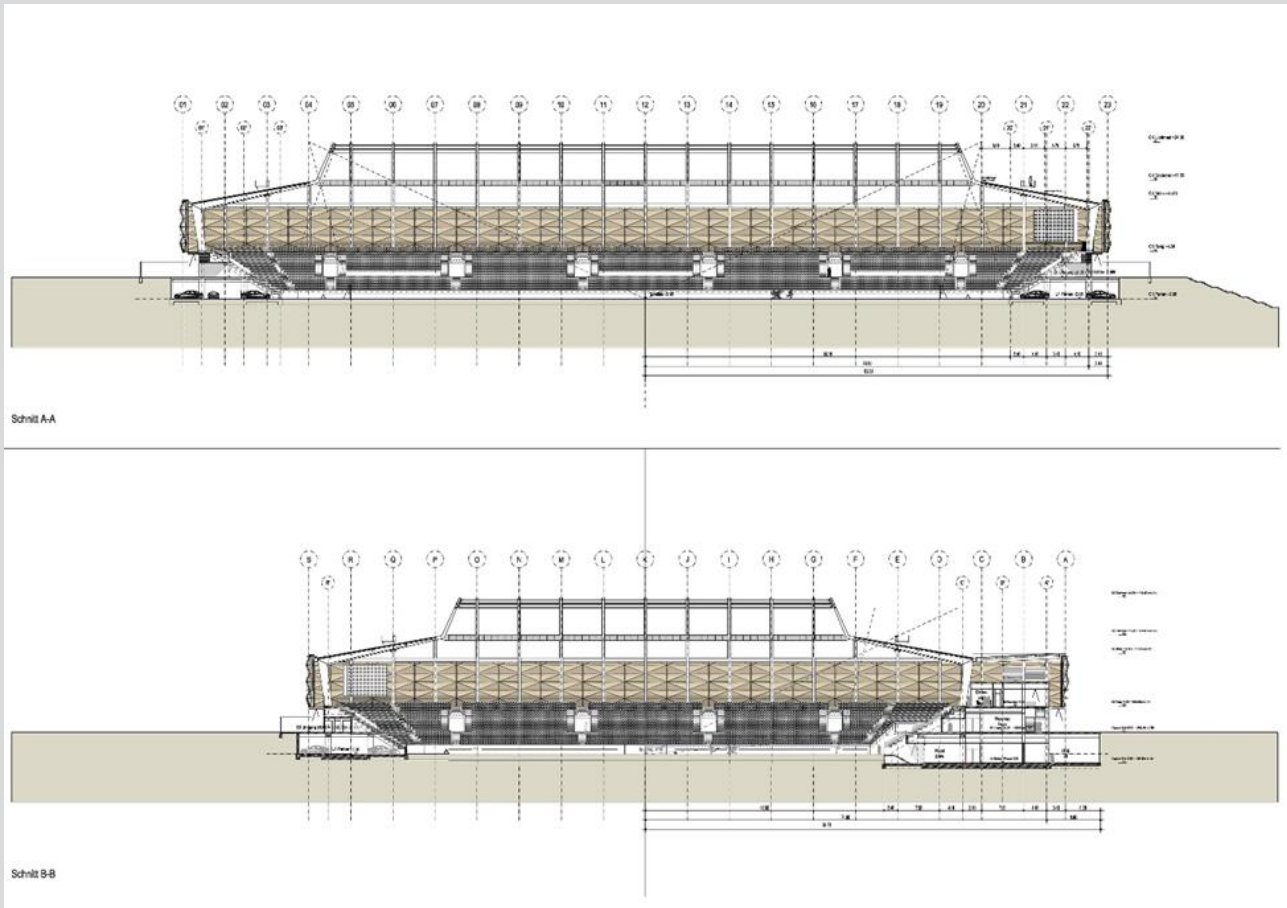


Copyright: gmp / BENG

Masterplan



Coupes



Programme



- Rez-de-chaussée:
 - Installation sanitaires et kiosques
 - Locaux pour conférences de presse
 - Accès à la tribune standard
- 1er étage: businessclub (deux salles de conférence, installations sanitaires, cuisine, studio de télévision)
- 2e étage : salles techniques
- Sous-sol :
 - surface de stock
 - postes de travail pour médias
 - vestiaires
 - parking souterrain avec 159 places pour VIP

Estimation budgétaire



- Déviation provisoire du CR186 – Administration des Ponts & Chaussées (100%): 1 492 234 € ttc
- Projet de viabilisation du terrain “Lentille” – Ban de Gasperich Lot 3 – Ville de Luxembourg (100%): 4 919 350 € ttc
- Projet de construction d’un nouveau stade national
 - Ministère des sports (67%): 38 932 782 € ttc
 - Ville de Luxembourg (33%): 19 230 985 € ttc

Calendrier du projet

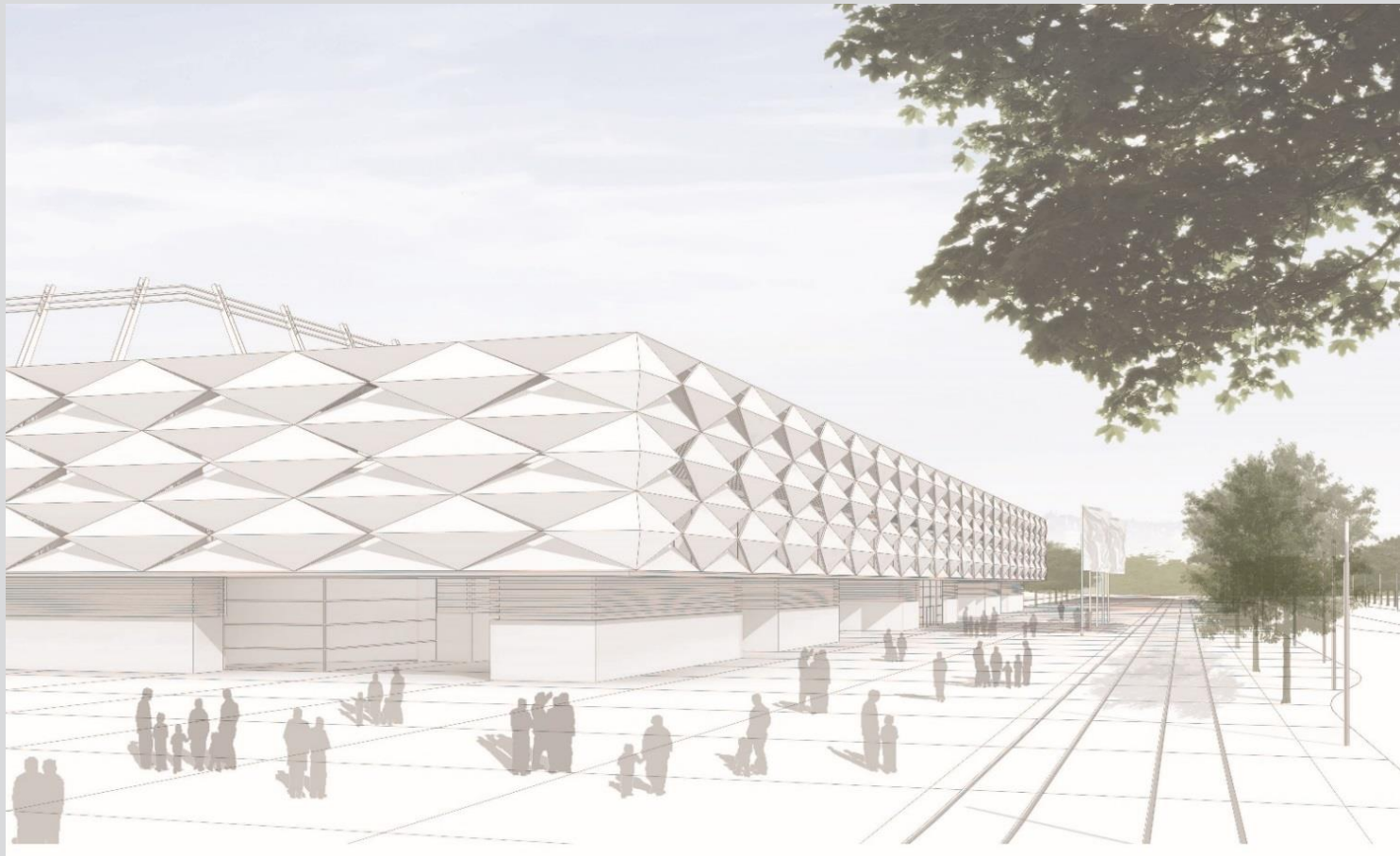


- Présentation de l'avant-projet sommaire en fonction du programme de construction : 17 juillet 2015
- Présentation de l'avant-projet définitif : fin janvier 2016
- Présentation du projet définitif et décisions : fin juin 2016
- Exécution du projet :
 - Début des travaux : mi-janvier 2017
 - Fin du chantier : fin décembre 2018 – début janvier 2019

Ce calendrier ne tient pas compte des imprévus éventuels.

Une convention de construction et une convention d'exploitation seront conclues entre la Ville de Luxembourg et l'Etat luxembourgeois.

Merci pour votre attention !



Copyright: gmp / BENG